

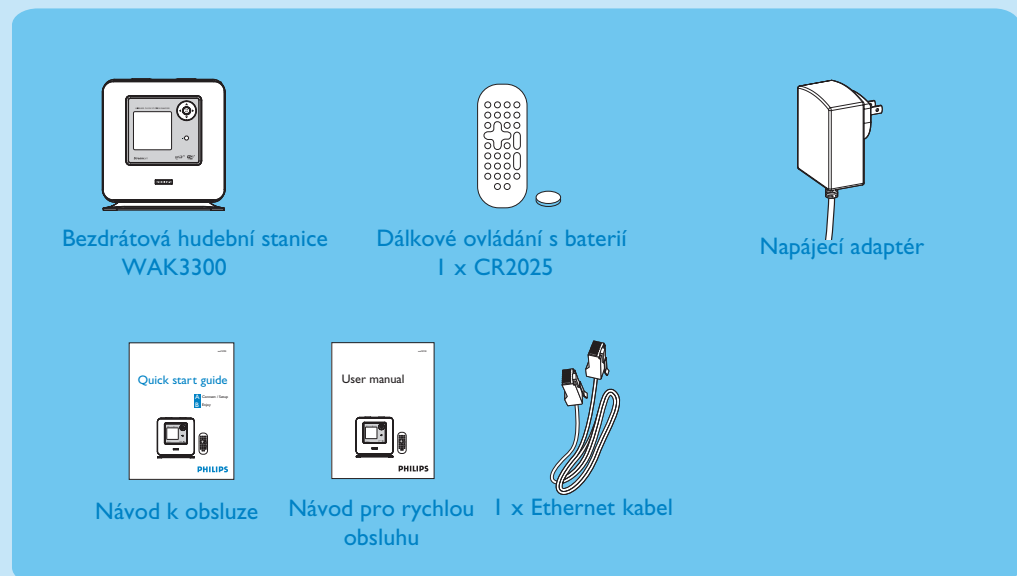
Nejprve si přečtěte!

Návod pro rychlou obsluhu

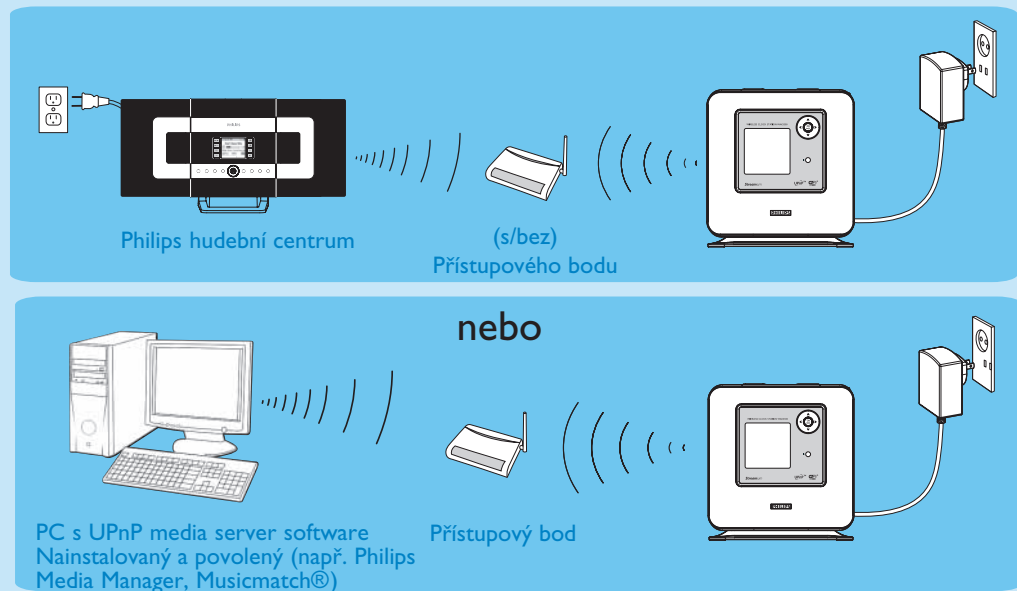
- A** Nastavení
- B** Připojení
- C** Používání



Obsah balení



Co budete potřebovat?

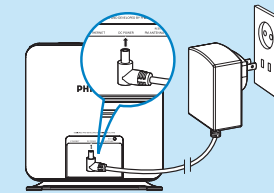


A Nastavení

Výběr jazyka a nastavení hodin

Připojení k napájení

- Pro připojení k Philips hudebnímu centru umístěte WAK3300 hned vedle; připojení k UPnP hudebnímu serveru pomocí kabelu Ethernet naleznete v **Návodu k obsluze**.
 - Napájecí adaptér WAK3300 zapojte do síťové zásuvky.



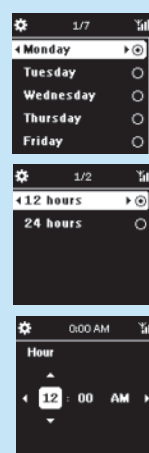
Výběr jazyka

- Stiskem ovládacích tlačítek **▲** nebo **▼** a **▶** vyberte požadovaný jazyk.



Nastavení hodin

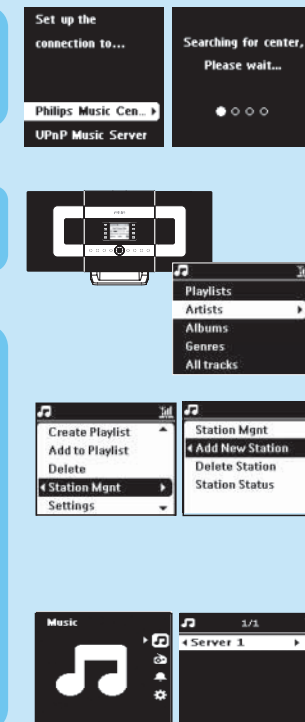
- Stiskem ovládacích tlačítek **▲** nebo **▼** a **▶** vyberte **Month (Měsíc), Date (Den), Year (Rok)**.
- Stiskem ovládacích tlačítek **▲** nebo **▼** a **▶** vyberte den v týdnu.
- Stiskem ovládacích tlačítek **▲** nebo **▼** a **▶** vyberte 12- nebo 24 hodinový režim času.
- Stiskem ovládacích tlačítek **▲** nebo **▼** a **▶** nastavte hodiny a minuty.
 - Na displeji se objeví **Philips Music Center** (viz **B₁**) **UPnP Music Server** (viz **B₂**)



B₁ Připojení

Připojení k hudebnímu centru Philips

- Stiskem ovládacích tlačítek **▲** nebo **▼** a **▶** vyberte **Philips Music Center**.
 - Na displeji se objeví **Searching for Center**.
- Zkontrolujte, zda je centrum zapnuté a nastavené na vstup **HD**.
- Na centru**
 Vyberte **Add New Station**
 - Stiskem **MENU** zobrazte nabídku **MENU**.
 - Stiskem ovládacích tlačítek **▲** nebo **▼** a **▶** vyberte nabídku **Station Mgmt**.
 - Stiskem **▲** nebo **▼** a **▶** vyberte **Add New Station**.
 - Přepnete se do **Installation Mode** a instalace stanice bude zahájena.**Na WAK3300**
 Stiskem **▲** nebo **▼** a **▶** vyberte **🎵**.
 - Na displeji se zobrazí připojený vstup (např. WAC700).
- Na centru stiskněte **STOP** **■**, až budou všechny stanice nalezeny.
- Odpojte WAK3300 a umístěte na požadované místo.



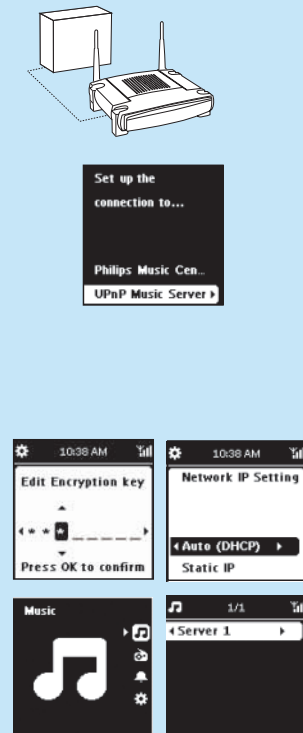
UPOZORNĚNÍ!

- Vyvarujte se používání přes silné stěny. Oddělení centra a WAK3300 o 2 a více stěn bude mít za následek slabý příjem.
- Pro kvalitnější Wi-Fi příjem můžete anténu Wi-Fi natočit nebo upravit umístění centra a WAK3300 (např. zkrácením vzdálenosti mezi centrem a WAK3300).

B₂

Připojení k hudebnímu serveru UPnP

- Zkontrolujte, zda máte přístupový bod zapnutý (není součástí dodávky).
 - Ověřte, zda je UPnP zařízení připojené k přístupovému bodu.
- Na WAK3300 Stiskem ovládacích tlačítek **▲** nebo **▼** a **▶** vyberte **UPnP Music Server**
 - Zobrazí se **Select Network**
 - Při vyhledávání dostupných sítí se objevuje **Searching...**
 - Zobrazí se seznam dostupných sítí
- Stiskem ovládacích tlačítek **▲** nebo **▼** a **▶** vyberte síť, ve které je zařízení UPnP umístěné.
 - Pomocí alfanumerických tlačítek zadejte klíč WEP, pokud jej máte v síti UPnP nastavený.
 - Vyberte **Auto (DHCP)**.
 - Pokud se zobrazí **Enable Proxy Server**, vyberte **No**.
 - Stiskem **Yes** nastavení použijete.
 - WAK3300 bude restartován.
 - Stiskem **▲** nebo **▼** a **▶** vyberte **🎵**.
 - Na displeji se zobrazí připojený hudební vstup (např. PC).



- Stiskem **HOME** zobrazte hlavní nabídku.
 - Stiskem ovládacích tlačítek **▲** nebo **▼** a **▶** vyberte **Setting**
 - Stiskem ovládacích tlačítek **▲** nebo **▼** a **▶** vyberte **Network** a poté **Quick Setup**.
- Pokračujte **krokem 3**.



Tip:

- Zkontrolujte, že je na přístupovém bodu povolené přiřazení IP prostřednictvím DHCP.
- * Universal Plug and Play (UPnP™) je postaveno na standardních síťových technologiích a standardizovaných protokolech pro široké domácí a kancelářské zařízení. Umožňuje vzájemnou komunikaci mezi zařízeními podporující síťové technologie.

C₁ Používání

Hudební proud mezi WAK3300 a připojeným hudebním zařízením

1 Na centru / UPnP serveru

Zkontrolujte, zda je hudební centrum Philips nebo UPnP server zapnutý.

2 Na WAK3300

a. Zapněte stiskem **HOME**.
b. Stiskem **MUSIC** vyberte hudební zdroj.
• Na displeji se zobrazí zvolený hudební vstup.

3

Stiskem ► zobrazte hudební zdroj
• Na displeji se zobrazí hudební knihovna zvoleného vstupu.

4

Stiskem ovládacích tlačítek ▲ nebo ▼ a ► vyberte možnosti přehrávání.

5

Stiskem **OK/▶||** spusťte přehrávání.
• Přehrávání bude zahájeno od tohoto výběru.

6

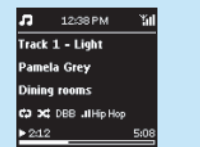
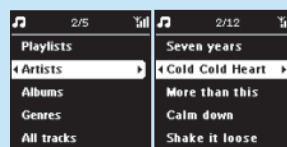
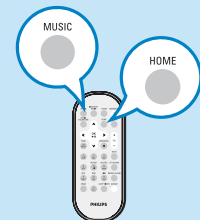
Změna možností přehrávání:
a. Stiskem ▲ se vrátíte do předchozího seznamu voleb.
b. Opakovaným stiskem ▲ zobrazte předchozí seznam voleb.
c. Opakovaným stiskem ▲ nebo ▼ a ► vyberte volbu.

7

Jednotku vypnete podržením **STANDBY-ON** ⏻.

Tip:

- Na PC s běžícím UPnP vypněte firewall.



C₂

Poslech FM rádia

1

a. Zapněte stiskem **HOME**.
b. Stiskem **TUNER** vyberte FM rádio.

2

Vyberte **Autostore**.

- a. Stiskem **MENU** zobrazte nabídku funkcí.
b. Stiskem ovládacích tlačítek ▲ nebo ▼ a ► vyberte **Autostore**.
- Na displeji se objeví **Autostore**.
 - Po uložení všech dostupných stanic se zobrazí jejich celkový počet.
 - Naposledy uložená stanice se bude přehrávat.

3

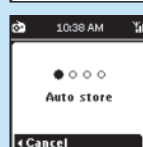
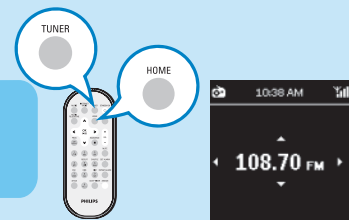
Stiskem ► zobrazte seznam předvoleb.

4

Stiskem ovládacích tlačítek ▲ nebo ▼ a ► vyberte požadovanou stanici.

5

Jednotku vypnete podržením **STANDBY-ON** ⏻.



C₃

Používání budíku

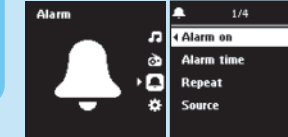
Nastavení budíku

1

Zkontrolujte, zda je čas na WAK3300 správný.

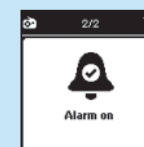
2

a. Stiskem **HOME** zobrazte hlavní nabídku.
b. Stiskem ovládacích tlačítek ▲ nebo ▼ a ► zobrazte nabídku **Alarm**.



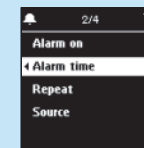
3

V **Alarm on** zapněte budík stiskem tlačítek ▲ nebo ▼ a ►.
• Zobrazí se



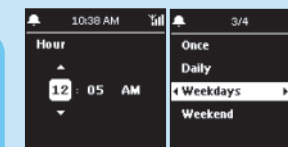
4

V **Alarm time**,
Opakovaným stiskem ovládacích tlačítek ▲ nebo ▼ nastavte hodiny a minuty.



5

V **Repeat**,
Opakovaným stiskem ovládacích tlačítek ▲ nebo ▼ zvolte opakování budíku jednou (**Once**), každý den (**Daily**), v pracovní dny (**Weekdays**) nebo o víkendech (**Weekend**).



C₃

Používání budíku

6

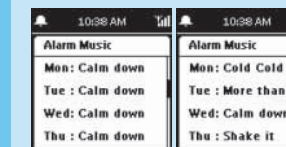
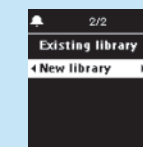
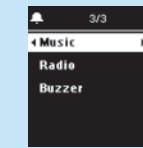
V Source,

Opakovaným stiskem ovládacích tlačítek ▲ nebo ▼ zvolte zvuk pro budík: hudba ve vstupu **Music**, předvolbu rozhlasové stanice **Radio** nebo jen pípní.

Music: a. Stiskem ovládacích tlačítek ▲ nebo ▼ zvolte požadovanou skladbu.
b. Vytvořte hudební knihovnu pro budík:
Fill all days: výběr skladby pro všechny dny
Auto Select: výběr skladby pro první den a v ostatní dny se bude hudba náhodně vybírat.

c. Stiskem **OK** potvrďte.

Radio: a. Stiskem ovládacích tlačítek ▲ nebo ▼ zvolte požadovanou předvolbu (**User Manual, FM radio: Programming radio stations**)
b. Stiskem **OK** potvrďte.



Deaktivace budíku

1

Při aktivovaném buzení stiskněte **SNOOZE**
• Budík bude ztlumen na dobu 8 minut.

Nebo

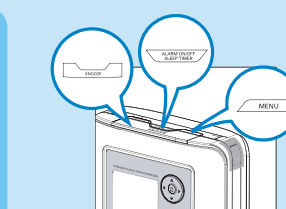
Při zvuku budíku stiskněte na dálkovém ovládacím **REPEAT ALARM**.

- Budík bude ukončen a bude aktivován opět do nastavené době. (viz **User Manual, Setting alarm: Set repeat mode**).

Nebo

Na jednotce stiskněte **ALARM ON/OFF**

- Ikona se přestane zobrazovat.



Potřebujete pomoc?

www.philips.com/support
nebo
zavolejte zákaznickou podporu

Země	Telefon	Cena	Připravte si
österreich	0820 901115	€0.20	Das Kaufdatum, Modellnummer und Seriennummer
Belgique	070 253 010	€0.17	La date d'achat la référence et le numéro de série du produit
Canada	1-800-661-6162 (Francophone) 1-888-744-5477 (English / Spanish)	Free	Date of Purchase, Model number and Serial number
Danmark	3525 8761	Local tariff	Forbrugeren's indkøbsdato, type/model-og serienummer
Suomi	09 2290 1908	Local tariff	Ostopäivä ja tarkka mallinnumero ja sarjanumero
France	08 9165 0006	€0.23	La date d'achat la référence et le numéro de série du produit
Deutschland	0180 5 007 532	€0.20	Das Kaufdatum, Modellnummer und Serial nummer
Ελλάδα	0 0800 3122 1223	Free	Την ημερομηνία αγοράς και τον ακριβή κωδικό μοντέλου και τον αριθμό σειράς του προϊόντος σας
Ireland	01 601 1161	Local tariff	Date of Purchase, Model number and Serial number
Italia	199 404 042	€0.21	La data di acquisto, numero di modello e numero di serie
Luxembourg	26 84 30 00	Local tariff	La data d'achat, la référence et le numéro de série du produit
Nederland	0900 0400 063	€0.20	De datum van aankoop, modelnummer en serienummer
Norge	2270 8250	Local tariff	Datoen da du kjøpte produktet & modellnummer & serienummeret
Portugal	2 1359 1440	Local tariff	A data de compra, número do modelo e número de série
España	902 888 785	€0.15	Fecha de compra e número del modelo e número de serie
Sweden	08 632 0016	Local tariff	Inköpsdatum, modellnummer och serienummer
Schweiz	02 2310 2116	Local tariff	Das Kaufdatum und Modellnummer und Seriennummer
UK	0906 1010 017	£0.15	Date of Purchase, Model number and Serial number
USA	1-888-744-5477	Free	Date of Purchase, Model number and Serial number



2006 © Koninklijke Philips Electronics N.V.
Všechna práva vyhrazena

3141 075 XXXXXX
www.philips.com



Be responsible
Respect copyright