

# Wireless Music Center + Station

## WACS700

# Anslut till din PC

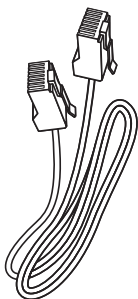
## Vad du kan göra med din PC Installations CD?

- Anslut ditt WAC700 Center till din PC eller hemnätverk direkt, via kabelansluten router eller via trådlös access
- Underhåll din musiksamling via **Digital Media Manager (DMM)**, inklusive:
  - Skapa och byt namn på spellista/spår, editera spårinformation och överför musikfiler från PC till WAC700 Center
  - Länk för att uppdatera Gracenote® music recognition service för senaste diskinformationen
  - Länk och stödlänkar för DMM mjukvara och WACS700's firmware uppgradering
- Produktregistrering för uppgradering

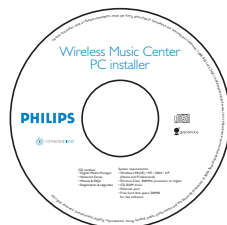
## Krav för PC system

- Windows 2000/XP (Hem eller Professionell)
- Pentium III 300MHz processor eller högre
- Ethernet nätverksadapter
- CD-ROM
- Fritt diskutrymme: 100MB för mjukvaran

## Vad mera behöver du?



Medföljande Ethernet kabel  
(rak kabel)



Medföljande PC Installations CD



### Förbered för installation

#### På WACS700:

- 1 Kontrollera att du har stängt av Wi-Fi anslutningen mellan **WAC700 Center** och **WAS700 Station** (Se **Snabb Start Guide**, Steg A)
- 2 Kontrollera att ditt **WAC700 Center** är påslaget

#### På din PC eller existerande PC nätverk:

- 1 Sätt på din PC med administrationsprivilegier.
- 2 Stäng alla program som körs på datorn
- 3 Sätt i installations CD:n in i din PC och välj önskat språk
- 4 Tryck på **Accept** (godkänn) om du godkänner villkoren i licensavtalet
- 5 På sidan **Welcome** (välkommen) trycker du på **Next** (nästa) så öppnas sidan Software Installation (Mjukvaruinstallation)

### Välj Express Installation eller Egen installation

- Om det är en förstagångsinstallation väljer du **Express Installation**. Både datoranslutningen och **DMM** installeras.
- Om du vill ändra installationsalternativ eller installera om **DMM** väljer du **Custom Installation** (Egen installation).



### Express Installation

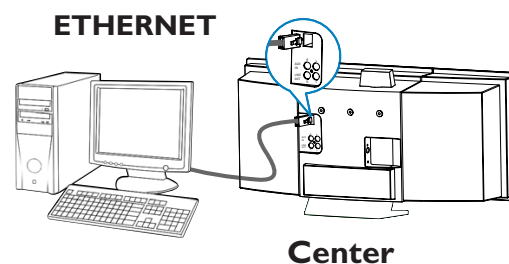
Express Installation bereder **WAC5s** standard PC anslutning. Välj installationsalternativ utefter ditt befintliga hemmanätverk. Om du vill ha en snabbare och enklare installation väljer du **Val 1**.

#### Val 1:

#### Direkt anslutning (Rekommenderas)

Välj det här alternativet om du inte har något lokalt nätverk hemma, vare sig trådlöst eller trådanslutet

- 1** Klicka för att välja **Music Center connect to Standalone PC, no LAN/Wireless** (Musikcenter ansluter till fristående PC, Inget LAN/trådlöst nätverk)
- 2** När meddelandet visas i installationsguiden ansluter du den medföljande Ethernet-kabeln (den raka kabeln) till **ETHERNET**-portarna på Center och datorn
- 3** Följ skärmens instruktioner för att stänga din PC anslutning.  
→ Skärmen visar: "The connection to your Music Center has been established" ("Anslutningen till ditt Musikcenter har upprättats")
- 4** Klicka på **Next** för att starta DMM installationen.  
→ Ikonen framträder på din dators skrivbord efter att **DMM** installationen är färdig.



#### Tips:

– **Endast för Val 1:** Om datorn också är ansluten till Internet via ett XDSL-modem ska du avsluta DMM innan du går ut på Internet.



## Noteringar:

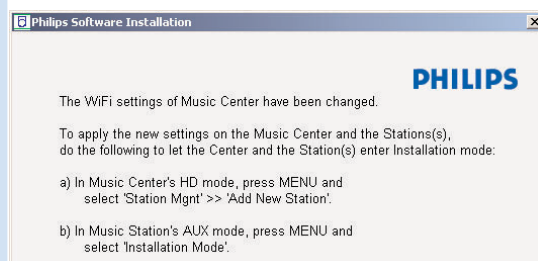
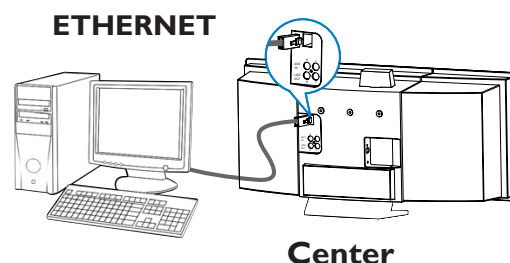
– Alternativ 2 och Alternativ 3 är ämnade för användare som har erfarenhet av Wi-Fi-installation

## Val 2:

### Trådlös anslutning

Välj det här alternativet om du vill ansluta ditt Musikcenter till en router med kabel/ trådlös access eller ett existerande trådlöst nätverk

- 1 Kontrollera att trådlös router/access fungerar korrekt. Skriv ner dess SSID och också WEP eller WPA kod om den fungerar.
- 2 På mjukvaruinstallations sidan, klicka för att välja **Music Center connect to Wireless Network** (Anslut musikcenter till Trådlöst nätverk)
- 3 När meddelandet visas i installationsguiden ansluter du den medföljande Ethernet-kabeln (den raka kabeln) till **ETHERNET**-portarna på Center och datorn
- 4 När skärmen på höger sida framträder;
  - a. Inför det SSID som du skrev ner i ovan **Steg 1**
  - b. I **WLAN** läge, klicka på **Infrastructure mode** (Infrastrukturläge)
  - c. För in WEP eller WPA koden som du skrev ner i ovan **Steg 1**
- 5 Följ skärmens instruktioner för att avsluta PC anslutningen.  
→ Skärmen visar: "The WiFi settings of Music Center have been changed." ("WiFi inställningar för Musikcenter har ändrats. .... ")



## Tips:

- Det är rekommenderat att WEP kodkryptering används för bättre nätverksprestation och säkerhet.
- I Infrastructure mode, är Channel (kanal) automatiskt tillägnad router/access.
- Om du vill ändra Channel (kanal), Inför det SSID i din trådlöst nätverk och väljer du **Ad-hoc mode** i ovan **Steg 4a, 4b.**



- 6** För att de nya inställningarna på WACS700 ska möjliggöras, måste du låta både Center och Station gå in på Installation Mode (Installationsläge)

### På Center:

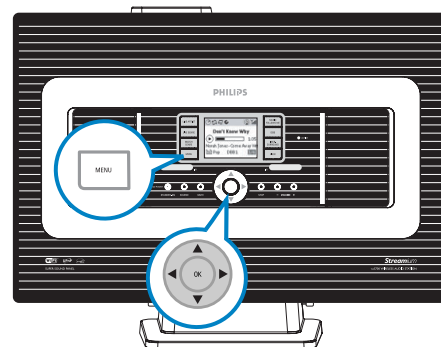
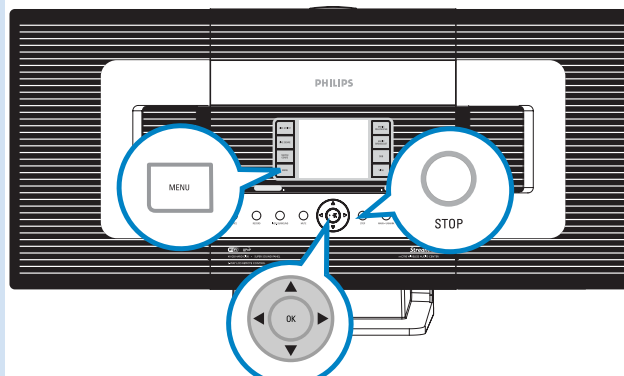
- Välj **HD**.
- Tryck **MENU**
- Använd navigeringskontrollerna ▲ eller ▼ och ► för att gå in i **Station Mgmt** meny
- På Station Mgmt menyn, använd navigeringskontrollerna ▲ eller ▼ och ► för att välja **Add New Station** (Lägg till ny Station)

### På Station:

- Välj **AUX**.
- Tryck **MENU**.
- Använd navigeringskontrollerna ▲ eller ▼ och ► för att välja Installationsläge

### På Center:

Tryck **STOP** ■ för att lämna **Installation Mode** när Center har hittat alla stationer



- 7** Klicka på **Next** för att starta **DMM** installationen. → Ikonen framträder på din dators skrivbord efter det att **DMM** installationen är avslutad.

- 8** Dra ur den medföljande Ethernetkabeln från din PC och Center, och sedan, anslut din PC till den trådlösa routern/accesspunkt.

**Val 3:**

## Kabelanslutning

**Välj det här alternativet om du vill ansluta ditt Musikcenter till ett existerande kabelnätverk med kabelrouter**

- 1** Kontrollera att kabelroutern fungerar riktigt och att dess DHCP är påslagen



**2** På Software Installation (mjukvaruinstallation) sidan, Klicka för att välja **Music Center connect to Wired Network**

**3** När meddelandet visas i installationsguiden ansluter du den medföljande Ethernet-kabeln (den raka kabeln) till **ETHERNET**-portarna på Center och datorn

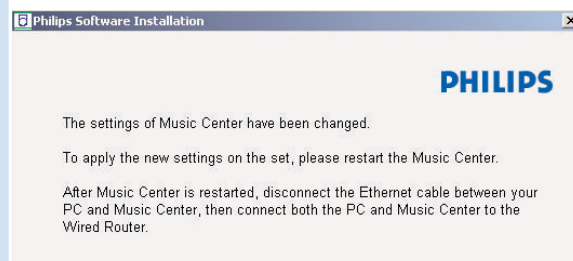
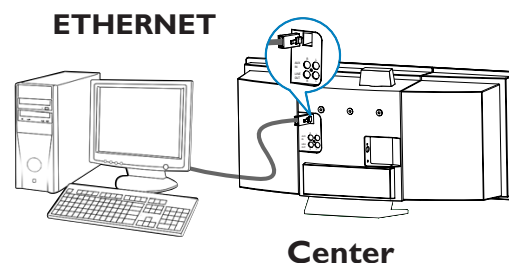
**4** När skärmen på högra sidan framträder, välj **"Obtain an IP address automatically"** (Erhåll en IP adress automatiskt) .

**5** Följ skärmens instruktioner för att avsluta PC anslutningen.  
→ Skärmen visar: ".....The connection to your Music Center has been established....."

**6** För att applicera de nya inställningarna, behöver du stänga av WAC700 Center, och sedan sätta på den igen.

**7** Klicka Next för att starta DMM installationen.  
→ Ikonen framträder på din dators skrivbord efter det att **DMM** installationen är färdig.

**8** Dra ur den medföljande Ethernetkabeln från din PC och Center, och sedan, anslut din PC och Center till router med kabel.



### Noteringar:

- När du använder en trådlös router ska du ha den på ett avstånd på minst 0.5 meter från WAC700 Center.
- Om du är Windows 2000 användare, kontrollera att Service Pack 2 är installerad.
- Välj PC nätverksadapter som ansluter Center via medföljande Ethernetkabel, om du har installerat mera än en nätverksadapter på din PC
- Om du lägger till/tar bort en nätverksadapter på datorn måste du installera om datoranslutningen. Följ instruktionerna i **Egen installation (Custom Installation): Change Network Settings.**
- I val 3: Kabelanslutning, undvik att ge en IP adress manuellt som: IP adress: 169.254.xxx. yyy; Subnet mask: 255.255.0.0. eftersom en sådan IP adress kommer att skapa konflikt med WiFi nätverk av WACS700 Center och Station, och resultera i att Centrets Ethernet port inte fungerar. För att återställa den Ethernet port som inte fungerar, ställ om ditt WAC700 Center (se kapitlet **Återställa** i **Användarhandböckerna**)



# Digital Media Manager (DMM)

Med **Digital Media Manager (DMM)** kan datorn användas tillsammans med WAC700 Center.

**1** Dubbelklicka på ditt dataskrivbord för att starta DMM.

**2** Följ instruktionerna på skärmen för din användning

**För att lära mera om DMM, klicka Help (hjälp) → Digital Media Manager Help**

### **VIKTIGT!**

– Om ett strömavbrott inträffar inom 15 minuter från det att du har överfört musik från datorn till Center förlorar du all överförd musik.

## Custom Installation (Egen installation)

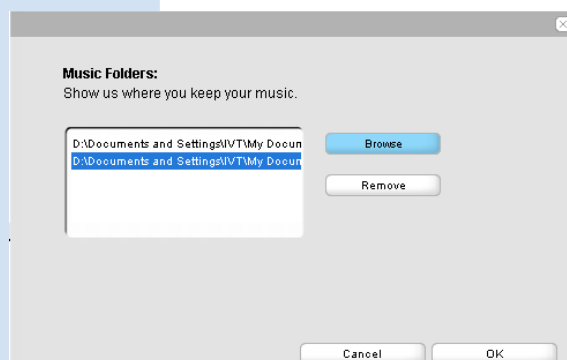
Om du vill ändra installationsalternativ eller installera om **DMM** väljer du **Custom Installation** (Egen installation).

### **Change Network Settings (Ändra nätverksinställningar)**

**1** Återställ ditt WAC700 Center till dess fabriksinställningar (se Kapitel **Återställa** i **Användarhandböckerna**)

**2** Välj det nya installationsalternativet

**3** Följ instruktionerna under **Val 1, Val 2** eller **Val 3** i **Express Installation**



## Ordlista

**Access:** kommunikationshub för anslutningen mellan en trådlös enhet och ett kabel LAN.

**Ad-hoc läge:** ett nätverks struktur där enheterna kommunicerar med varandra direkt, utan accesspunkt.

**DHCP:** står för Dynamic Host Configuration Protocol. Detta är ett protokoll för att ange dynamiska IP adresser till enheter på ett nätverk.

**Infrastructure mode:** en nätverksstruktur där enheter kommunicerar med varandra via en accesspunkt

**IP address:** data eller enhet som identifierar ett TCP/IP nätverk

**SSID:** står för Service Set IDentifier. Samma SSID måste användas för alla accesspunkter och alla enheter om du försöker att ansluta dem till ett specifikt WLAN.

**Subnet Mask:** Den bestämmer vilken subnet en IP adress hör till

**WEP:** står för Wired Equivalent Privacy. Det är ett säkerhetsprotokoll för trådlöst local area network

**WLAN:** står för Wireless Local Area Network. I ett sådant nätverk, används högfrekvensa radiovågor för kommunikation

**WPA:** står för Wi-Fi Protected Access. Det är en Wi-Fi standard med syfte att förbättra WEP säkerhetsfunktioner. Det fungerar med existerande WEP-möjliggjorda Wi-Fi produkter. Gracenote och CDDB är registrerade varumärken för Gracenote.

Gracenote logo och logotyp, och "Powered by Gracenote" logo är varumärken för Gracenote.



**Behöver du hjälp?**

**Online**

Gå till [www.philips.com/support](http://www.philips.com/support)



2005 © Koninklijke Philips Electronics N.V.  
All rights reserved.  
3141 075 20773   
[www.philips.com](http://www.philips.com)



**Be responsible**  
Respect copyrights