

1. Introdução

A versão de actualização deste software é a **versão 1.08**

2. Principais características adicionadas a esta versão do software

Esta versão do software inclui:

- * Possibilidade de edição da lista de reprodução, nome do álbum e faixa.
-

3. Procedimento de verificação da versão do software

É importante que anote as informações sobre a versão do sistema do seu Centro de Música antes de iniciar o procedimento de actualização. Estas informações também são úteis caso necessite de contactar o Centro de Apoio ao Cliente da Philips.

1. Prima **MENU**.
 2. Prima **▲/▼** para seleccionar “**Informações**”. Prima **OK**.
 3. Prima **▲/▼** para seleccionar “**Sistema**”. Prima **OK**.
 4. O número da versão do software é apresentado no visor.
 5. Se a versão do software não for a mais recente, tem de actualizar o waCS7000.
-

4. Como actualizar o waCS7000

Há 2 formas de actualizar a CDDB (Base de Dados de CDs) integrada.

A) Utilizando o CD-ROM

B) Utilizando o WADM

A. Utilizando o CD-ROM

I. Preparação do disco de actualização de software

Ferramentas necessárias

São necessários os seguintes itens:

- PC (Processador Pentium III a 300 MHz ou superior)
- Gravador de CD-R/RW e software de aplicação para gravação
- Disco CD-R ou CD-RW virgem
- Ligação à Internet de banda larga / alta velocidade

II. Como transferir o software para o seu computador

1. Clique na ligação para guardar o software no seu computador.



2. Descompacte o ficheiro .zip e extraia os ficheiros para o seu PC.

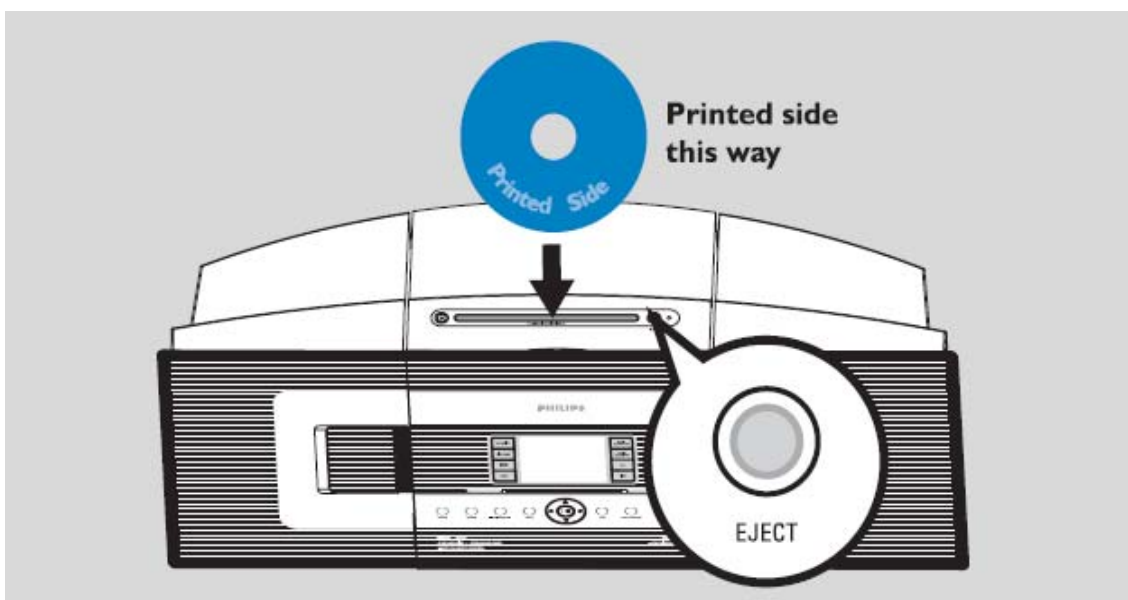
Nota: NÃO mude o nome do ficheiro!

Se não possui o software para abrir o ficheiro .zip, visite o seguinte website para transferir o software.

<http://www.winzip.com/>

III. Passos para actualizar o waCS7000

1. Certifique-se de que a Estação de Música está ligada ao Centro de Música.
2. Grave o ficheiro para um CD-R ou CD-RW virgem. Finalize o disco. (A aplicação pode fazer isto automaticamente.)
3. Ligue o Centro de Música e desligue a Estação de Música, introduza o CD no respectivo compartimento, com a parte impressa do CD voltada para si.



4. O Centro de Música faz a actualização automaticamente.

Nota: NÃO desligue o Centro de Música nesta fase.

5. São necessários vários minutos para concluir a actualização de firmware para o Centro de Música.
6. Quando o processo estiver concluído, o Centro de Música passa automaticamente para o modo HD. Ligue a Estação de Música (anteriormente emparelhada) e o Centro de Música fará automaticamente a actualização da Estação sem fios.
7. São necessários vários minutos para completar a actualização de firmware para a

Estação
de Música.

Nota: NÃO desligue a Estação de Música nesta fase.

8. Quando o processo estiver concluído, a Estação de Música passa para o modo HD. Depois disso, pode iniciar as operações normais.

IV. Depois da actualização

Confirme a versão do software, verificando a versão do sistema.

Siga o procedimento descrito na secção “**Procedimento de verificação da versão do software**”.

B. Utilizando o WADM

I. Como transferir o software para o seu computador

1. Clique na ligação para guardar o software no seu computador.



2. Descompacte o ficheiro .zip e extraia os ficheiros para o seu PC.

Nota: NÃO mude o nome do ficheiro

Se não possui o software para abrir o ficheiro .zip, visite o seguinte website para transferir o software.

<http://www.winzip.com/>

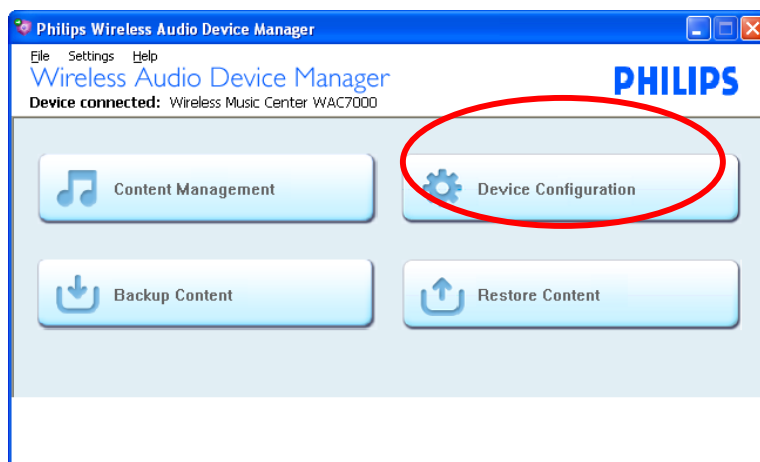
II. Passos para actualizar o waCS7000

Opção 1: Estabeleça a ligação, seleccionando “*Ligar agora*”.

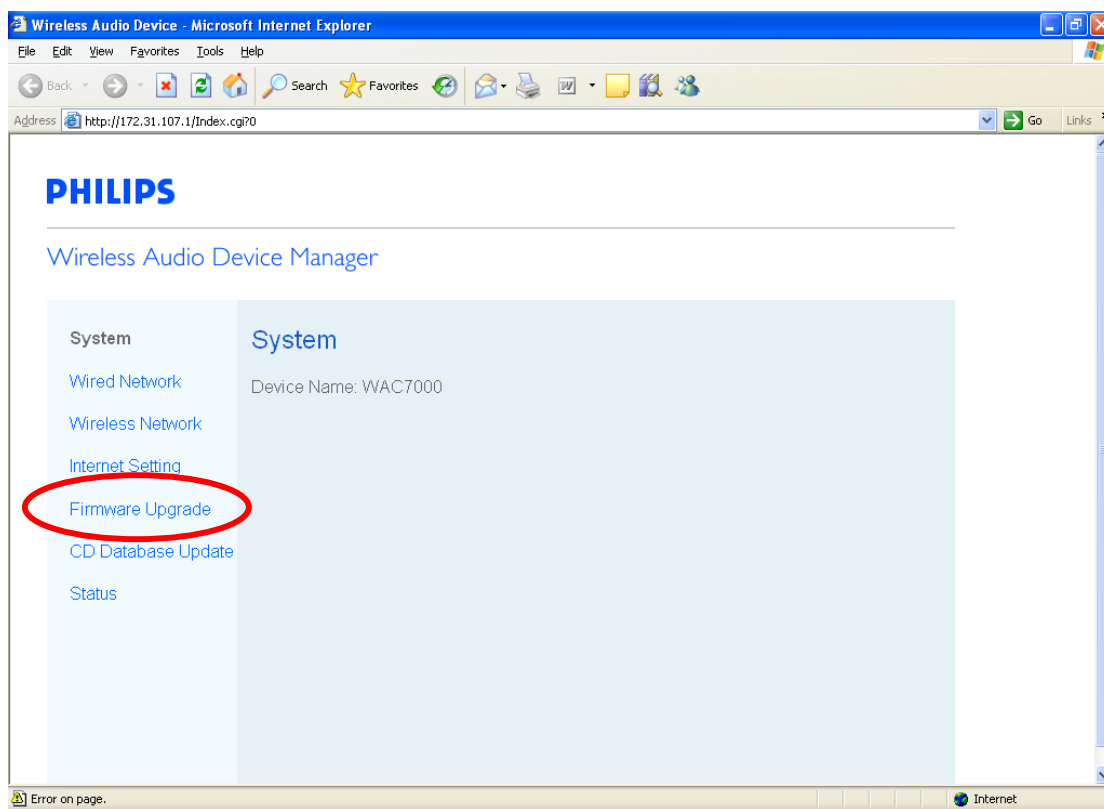
1. Ligue o Centro ao computador, utilizando o cabo Ethernet fornecido.
2. Ligue o Centro de Música. (Ao mesmo tempo, desligue a Estação de Música)
3. Inicie o WADM. O visor apresenta a mensagem seguinte. Clique em “*Ligar agora*”.



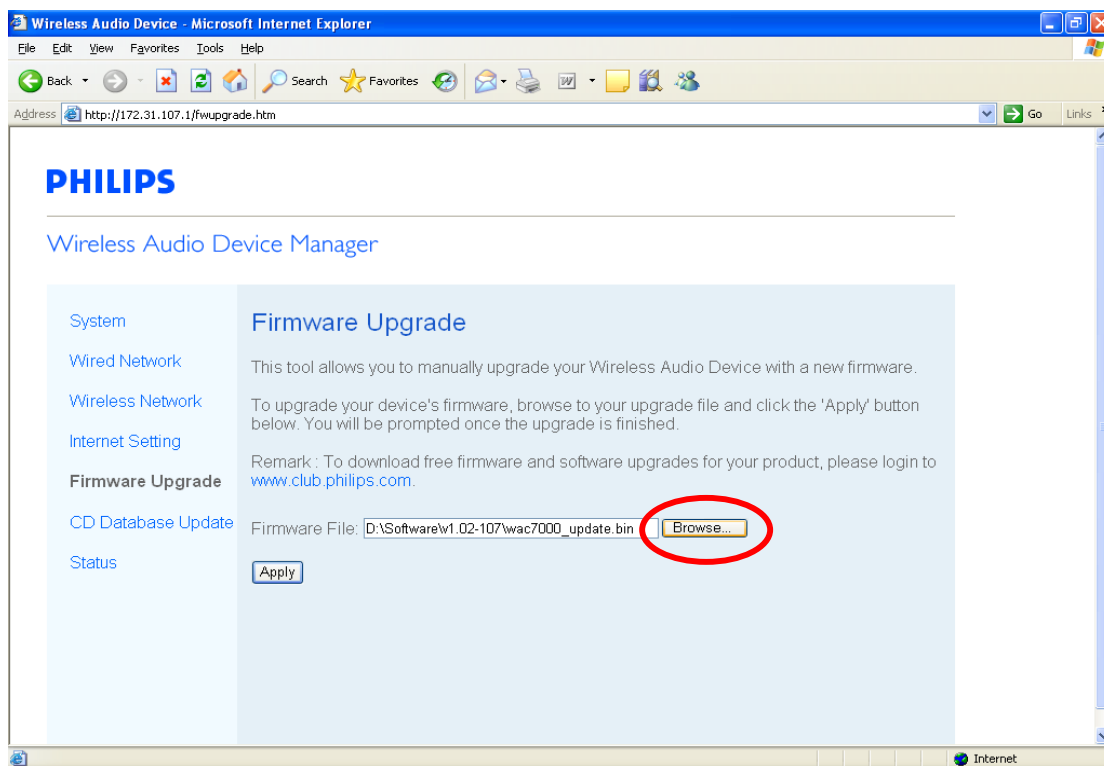
4. Seccione “*Configuração de dispositivos*”



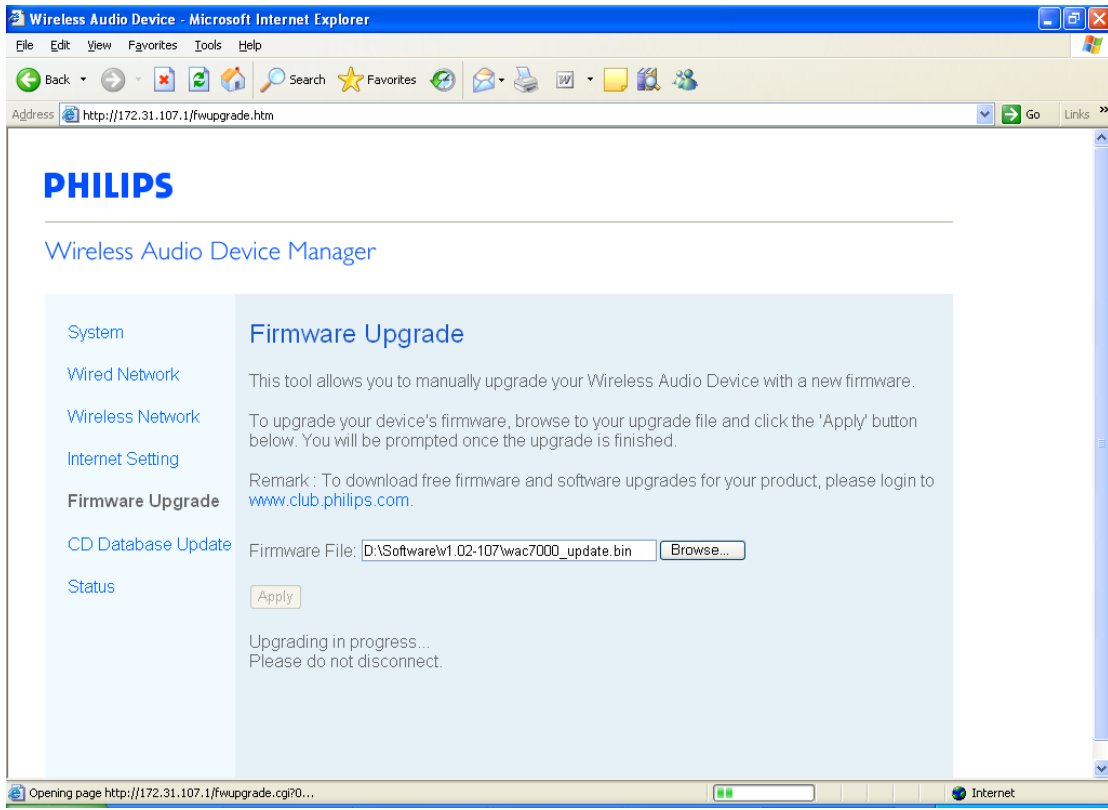
5. Seleccione “*Atualização de Firmware*”



6. Seleccione o ficheiro .bin, clicando em “*Procurar*” e prima “*Aplicar*”.

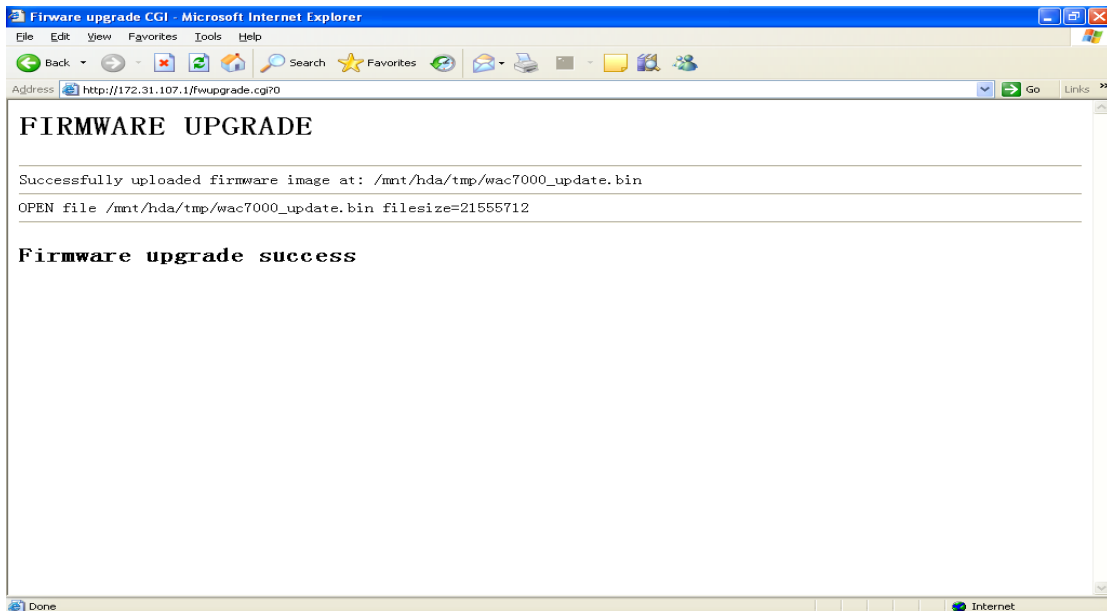


7. O ficheiro .bin inicia a transferência para o Centro de Música.



Nota: NÃO desligue o Centro de Música nem desligue a Estação de Música do computador.

8. Depois de o ficheiro .bin ter sido transferido com sucesso para o Centro de Música, o Centro de Música inicia automaticamente a actualização do Centro de Música.



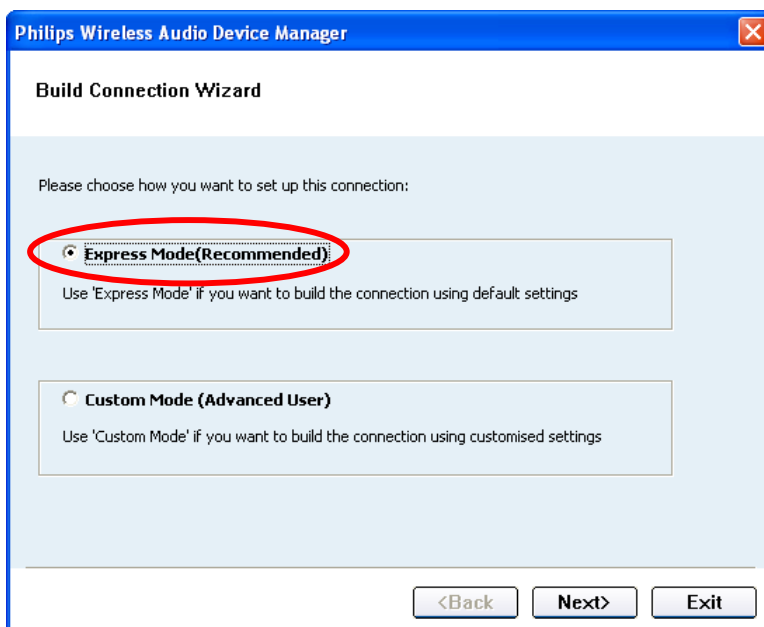
9. Ligue a Estação de Música e o Centro de Música fará automaticamente a actualização da Estação sem fios.

Opção 2: Estabeleça a ligação seleccionando “*Assistente de ligação*”.

1. Ligue o Centro ao computador, utilizando o cabo Ethernet fornecido.
2. Ligue o Centro de Música. (Ao mesmo tempo, desligue a Estação de Música)
3. Inicie o WADM. O visor apresenta a mensagem seguinte. Clique em “*Assistente de ligação*”.



4. Seccione “*Modo expresso*” (recomendado) e clique em “*Seguinte*> ”.



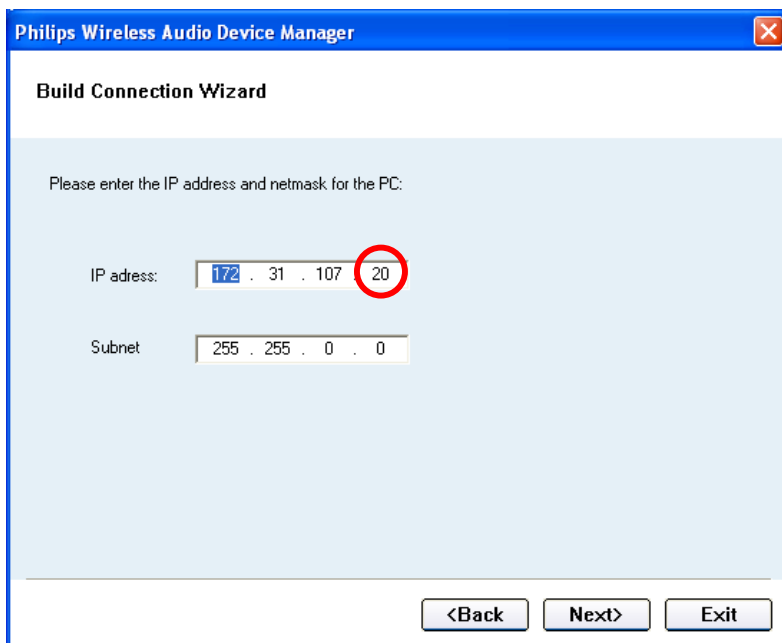
Como estabelecer a ligação seleccionando “*Modo Personalizado (Utilizador Avançado)*”?

5. Quando lhe for solicitado, clique em “*Seguinte>*” até que apareça a imagem seguinte.



6. Repita os passos 4 a 9 para terminar de estabelecer a ligação.

Se seleccionou “*Modo Personalizado*” no passo 4. Aparece a imagem seguinte no visor.



Utilize as teclas numéricas no telecomando para alterar o endereço de IP, para que este seja igual ao do Centro de Música quando os dígitos realçados forem diferentes dos do Centro de Música.

Clique em “*Seguinte>*” e depois em “*Terminar*” quando for solicitado.

Repita os Passos 4 a 9 para terminar de estabelecer a ligação.

Depois da actualização

Confirme a versão do software, verificando a versão do sistema.

Siga o procedimento descrito na secção “[Procedimento de verificação da versão do software](#)”.

5. Histórico do software

Número da versão	Vantagem	Nota
Versão 1.02	Lançamento da versão de produção	
Versão 1.08	Possibilidade de edição da lista de reprodução, nome do álbum e faixa.	