

## **1. Introduzione**

La versione aggiornata di questo software è la **1.08**

---

## **2. Funzionalità principali aggiunte a questa versione del software**

Questa versione del software include:

- \* Possibilità di modificare il nome di playlist, album e brani.
- 

## **3. Procedura di verifica della versione del software**

**È importante scrivere le informazioni sulla versione del sistema di Music Center prima di iniziare la procedura di aggiornamento. Queste informazioni sono utili anche per contattare il Centro Assistenza Clienti di Philips.**

1. Premere **MENU**.
  2. Premere ▲/▼ per selezionare “**Information**” (Informazioni). Premere **OK**.
  3. Premere ▲/▼ per selezionare “**System**” (Sistema). Premere **OK**.
  4. Sul display viene visualizzato il numero della versione.
  5. Se il numero visualizzato non corrisponde all'ultima versione disponibile, eseguire l'aggiornamento a waCS7000.
-

#### **4. Aggiornamento del waCS7000**

È possibile aggiornare il CDDB incorporato in due modi:

##### **A) Tramite CD-ROM**

##### **B) Tramite WADM**

---

## **A. Tramite CD-ROM**

### **I. Preparazione del disco per l'aggiornamento del software**

#### **Requisiti**

È necessario disporre di:

- PC (processore Pentium III 300 MHz o superiore)
- Masterizzatore CD-R/RW e software di masterizzazione
- Disco CD-R o CDRW vergine
- Connessione Internet a banda larga/alta velocità

### **II. Procedura di download del software sul computer**

1. Fare clic sul collegamento per salvare il software sul computer.



2. Decomprimere il file .zip ed estrarre i file sul PC in uso.

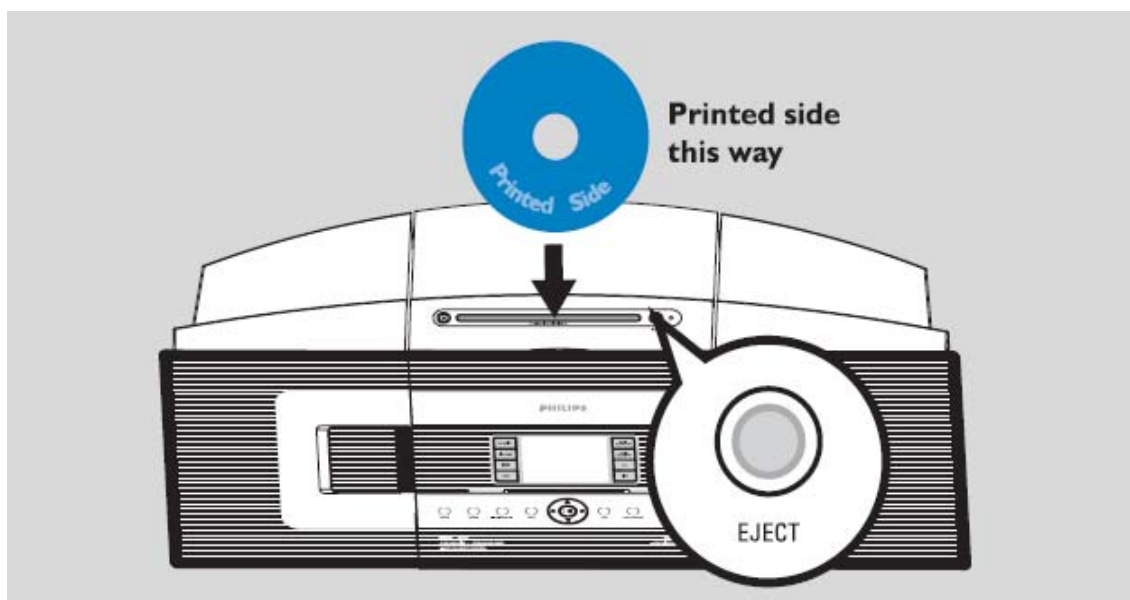
**Nota: NON rinominare il file.**

**Se non si dispone del software per aprire il file .zip, visitare il seguente sito Web per scaricarlo.**

<http://www.winzip.com/>

### **III. Procedura di aggiornamento del waCS7000**

1. Accertarsi che la stazione musicale sia collegata al Music Center.
2. Masterizzare il file sul CD-R o CDRW vergine. Finalizzare il disco (l'applicazione potrebbe eseguire questa operazione automaticamente).
3. Accendere il Music Center, spegnere la stazione musicale e inserire il CD-ROM nel caricatore, con il lato stampato rivolto verso di sé.



4. Il Music Center esegue automaticamente l'aggiornamento.

**Nota: NON spegnere il Music Center durante questa operazione.**

5. Per completare l'aggiornamento del firmware del Music Center sono necessari alcuni minuti.
6. Al termine dell'operazione, il Music Center imposta automaticamente la modalità HD. Accendere la stazione musicale (precedentemente collegata) e il Music Center eseguirà l'aggiornamento in modalità wireless e in automatico.
7. Per completare l'aggiornamento del firmware della stazione

musicale sono necessari alcuni minuti

**Nota: NON spegnere la stazione musicale durante questa operazione.**

8. Al termine dell'operazione, la stazione musicale imposta automaticamente la modalità HD. È quindi possibile utilizzare normalmente gli apparecchi.

#### **IV. Dopo l'aggiornamento**

Verificare la versione del software controllando la versione installata nel sistema.

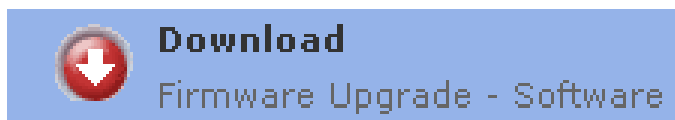
Seguire la procedura descritta nella sezione “**Procedura di verifica della versione del software**”.

---

## B. Tramite WADM

### I. Procedura di download del software sul computer

1. Fare clic sul collegamento per salvare il software sul computer.



2. Decomprimere il file .zip ed estrarre i file sul PC in uso.

**Nota: NON rinominare il file.**

**Se non si dispone del software per aprire il file .zip, visitare il seguente sito Web per scaricarlo.**

<http://www.winzip.com/>

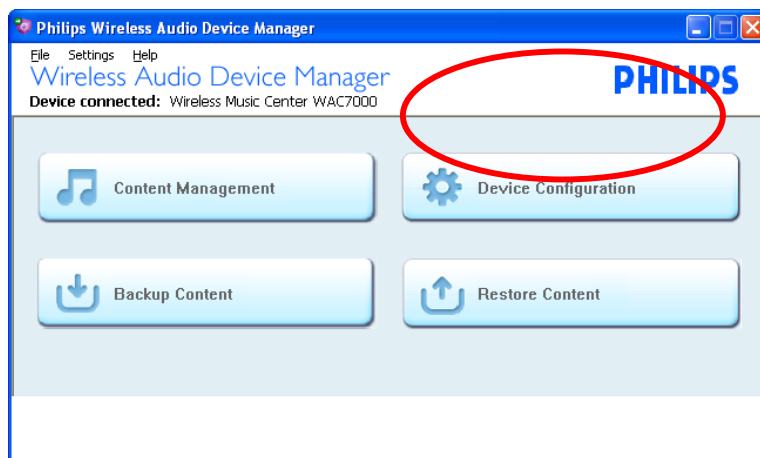
## II. Procedura di aggiornamento del waCS7000

**Opzione 1:** stabilire la connessione scegliendo “*Connect Now*” (Connetti ora).

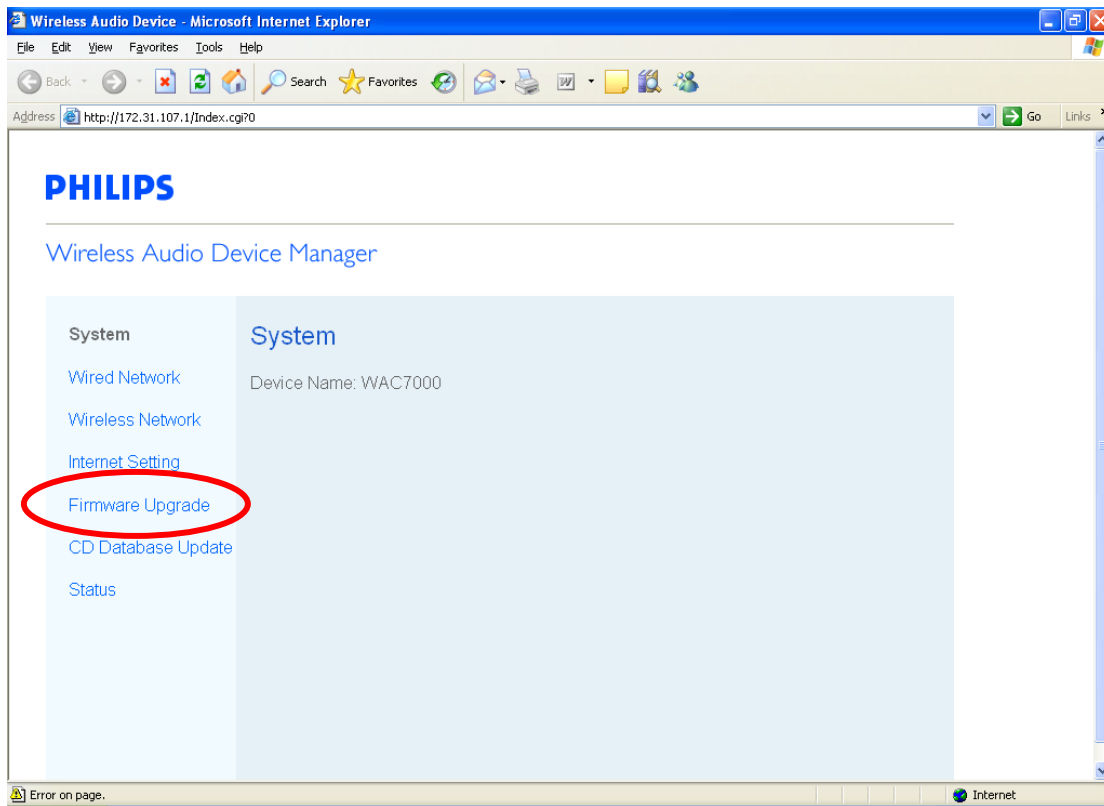
1. Collegare il Music Center al computer usando il cavo Ethernet in dotazione.
2. Accendere il Music Center e spegnere contemporaneamente la stazione musicale.
3. Avviare WADM. Sul display appare il messaggio seguente. Fare clic su “*Connect Now*” (Connetti ora).



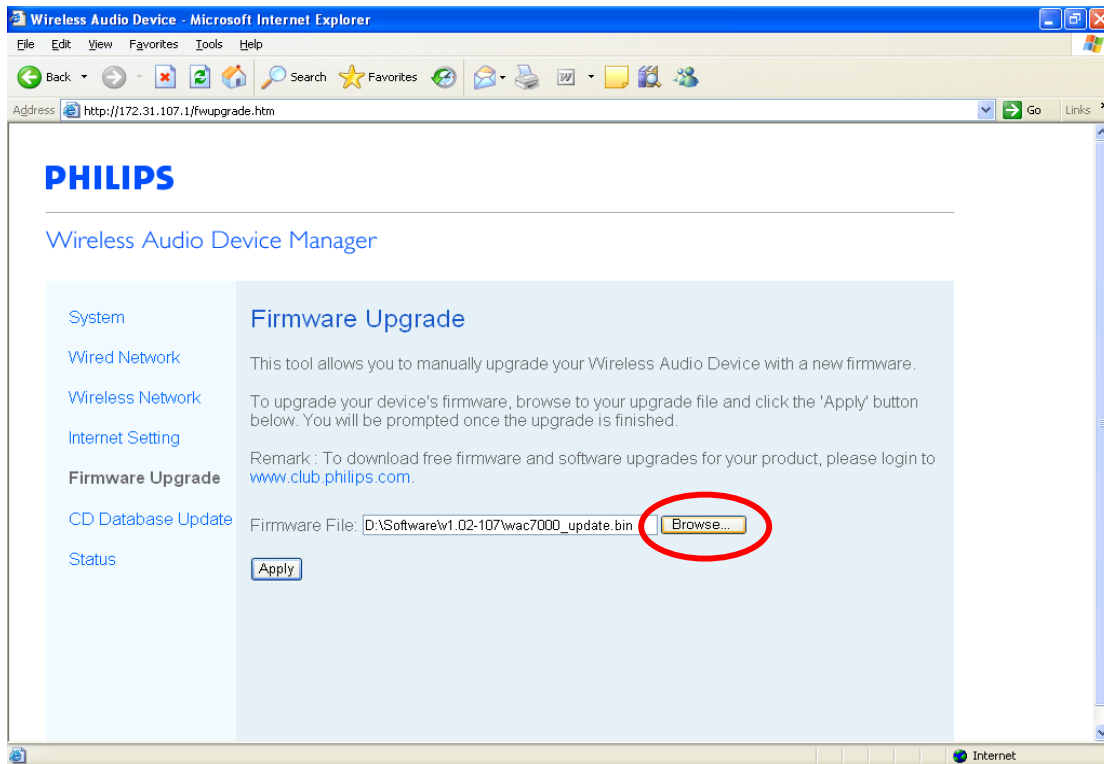
4. Scegliere “*Device configuration*” (Configurazione dispositivo).



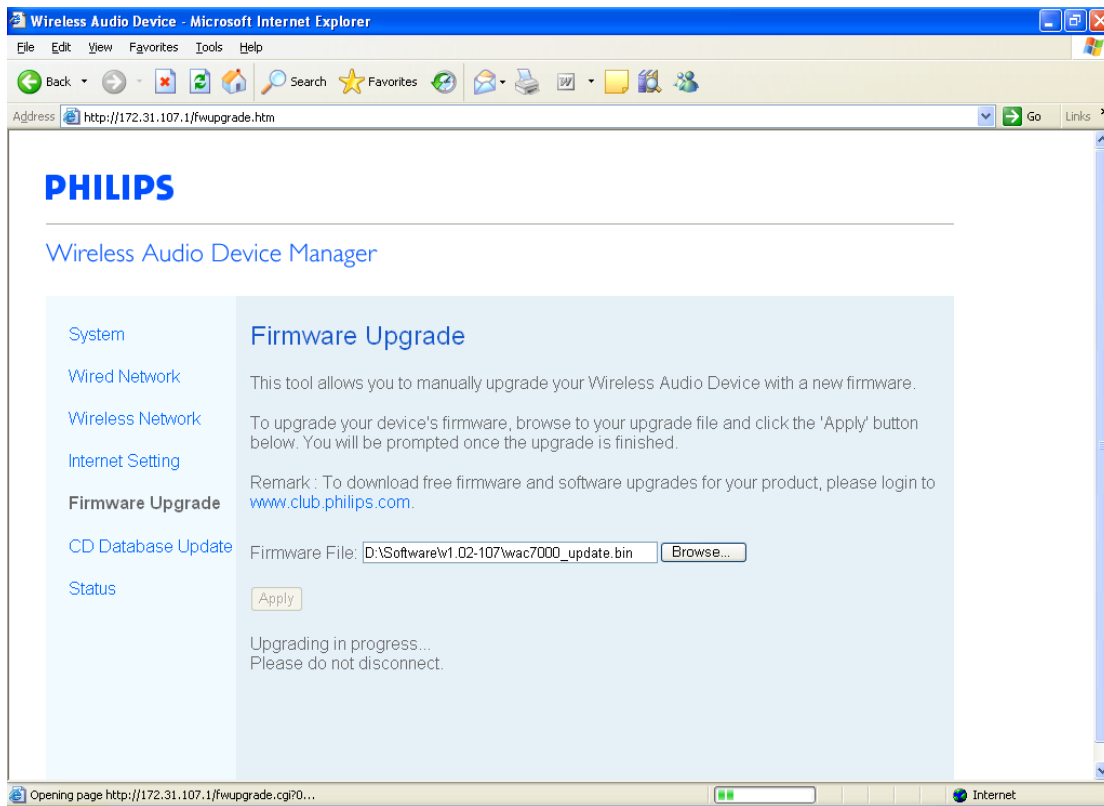
5. Scegliere “*Firmware Upgrade*” (Aggiornamento firmware).



6. Selezionare il file .bin facendo clic su “*Browse*” (Sfogliare), quindi premere “*Apply*” (Applica).

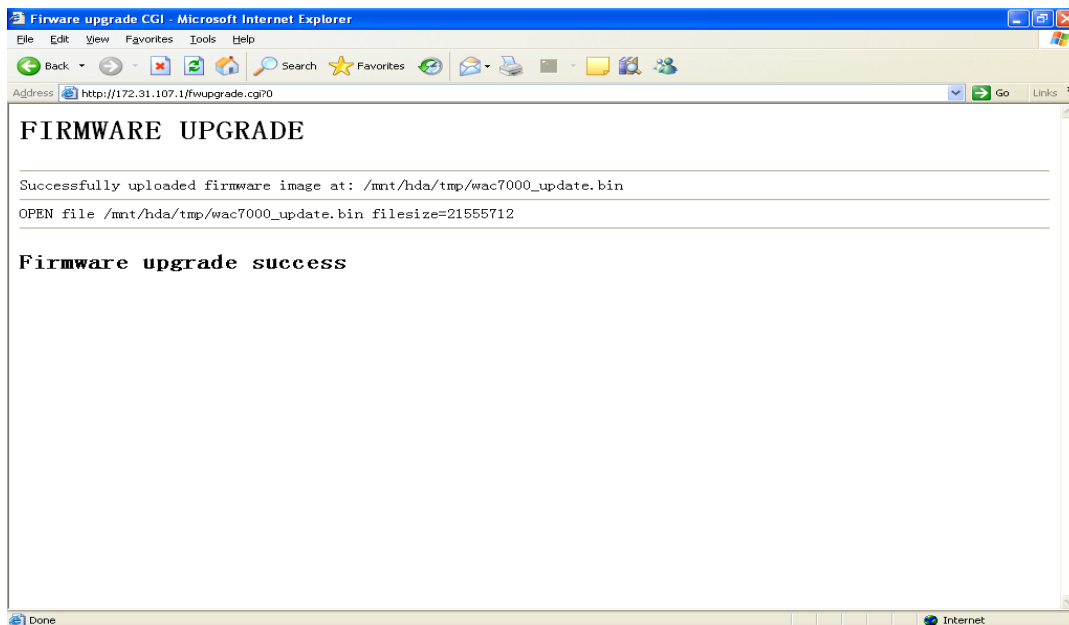


7. Viene avviato il trasferimento del file .bin sul Music Center.



**Nota: NON spegnere il Music Center e non scollegare la stazione musicale dal computer.**

8. Dopo il trasferimento del file .bin nel Music Center, viene avviato l'aggiornamento automatico.





9. Accendere la stazione musicale e attendere che il Music Center la aggiorni automaticamente.

**Opzione 2:** stabilire la connessione scegliendo “*Connection Wizard*” (Connessione guidata).

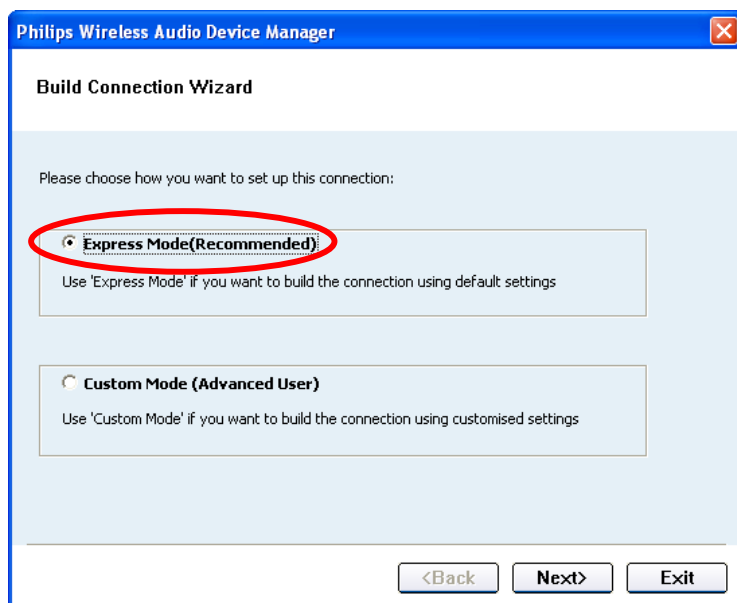
1. Collegare il Music Center al computer usando il cavo Ethernet in dotazione.

2. Accendere il Music Center e spegnere contemporaneamente la stazione musicale.

3. Avviare WADM. Sul display appare il messaggio seguente. Fare clic su “*Connection Wizard*” (Connessione guidata).

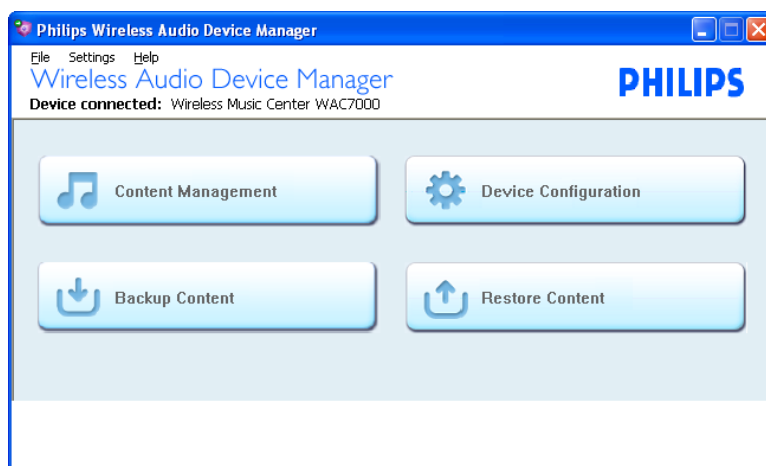


4. Scegliere “*Express Mode*” (Recommended) (Modalità rapida - Consigliata), quindi fare clic su “*Next>* ” (Avanti>).



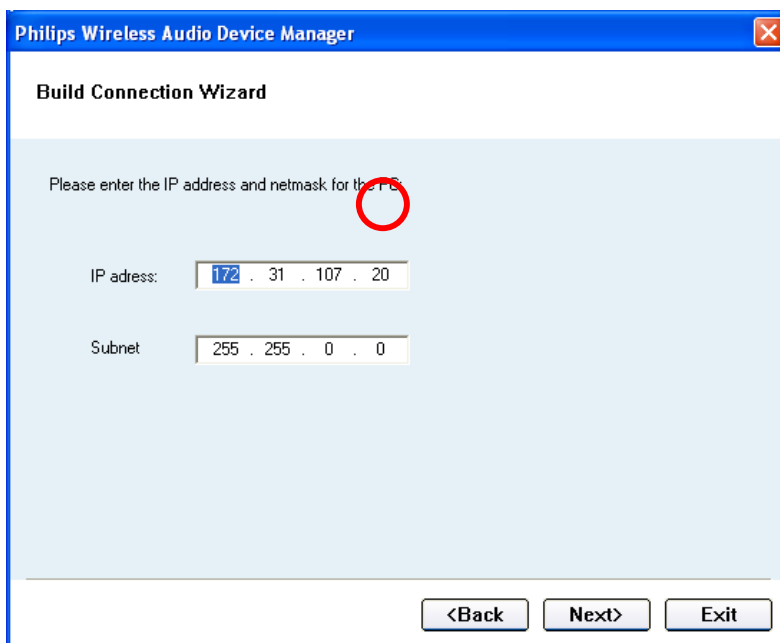
Procedura per stabilire la connessione scegliendo “*Custom Mode (Advanced User)*”  
(Modalità personalizzata - Utenti avanzati)

5. Fare clic su “**Next>**” (Avanti>) quando il sistema lo richiede e fino a quando non appare la schermata seguente.



6. Ripetere i [passi da 4 a 9](#) per stabilire la connessione.

Se si seleziona “*Custom Mode*” (Modalità personalizzata) al [passo 4](#), sul display appare la schermata seguente.



Usando i tasti numerici del telecomando modificare l'indirizzo IP per renderlo conforme a quello del Music Center e con le cifre più alte diverse da quelle del Music Center.

Fare clic su “**Next>**” (Avanti), quindi su “**Finish**” (Fine) seguendo le istruzioni visualizzate.

Ripetere i [passi da 4 a 9](#) per stabilire la connessione.

### **Dopo l'aggiornamento**

Verificare la versione del software controllando la versione installata nel sistema.

Seguire la procedura descritta nella sezione “[Procedura di verifica della versione del software](#)”.

---

### **5. Cronologia del software**

Numero di versione	Vantaggio	Nota
Ver1.02	Versione di produzione	
Ver1.08	Possibilità di modificare il nome di playlist, album e brani.	