

1. Einführung

Die aktuelle Version dieser Software lautet **Version 1.08**

2. Die wichtigsten neuen Funktionen dieser Software-Version

Diese Software-Version enthält:

- * Die Wiedergabeliste sowie Album- und Titelnamen können bearbeitet werden.
-

3. Überprüfen der Software-Version

Es ist wichtig, die System-Versionsinformationen Ihres Music Center zu notieren, bevor Sie mit der Aktualisierung beginnen. Diese Information ist auch dann wichtig, wenn Sie sich an das Philips Kundendienstzentrum wenden.

1. Drücken Sie die Taste **MENU**.
 2. Wählen Sie mit den Tasten ▲/▼ **“Information”** aus. Drücken Sie auf **OK**.
 3. Wählen Sie mit den Tasten ▲/▼ **“System”** aus. Drücken Sie auf **OK**.
 4. Die Software-Version wird auf dem Display angezeigt.
 5. Entspricht die Software-Version nicht der aktuellen Version, müssen Sie Ihr waCS7000 aktualisieren.
-

4. So aktualisieren Sie Ihr waCS7000 System

Es gibt 2 Möglichkeiten zur Aktualisierung der eingebetteten CDDB.

A) Mithilfe der CD-ROM

B) Mithilfe von WADM

A. Mithilfe der CD-ROM

I. Vorbereiten der Disc für die Software-Aktualisierung

Erforderliche Werkzeuge

Sie benötigen die folgenden Werkzeuge:

- PC (Pentium III-Prozessor mit mindestens 300 MHz)
- CD-R/RW-Writer und eine Software-Anwendung zum Brennen
- Leere CD-R oder CDRW-Disc
- Breitband-/Hochgeschwindigkeits-Internetverbindung

II. So wird die Software an Ihren PC übertragen

1. Klicken Sie auf den Link, um die Software auf Ihrem PC zu speichern.



2. Extrahieren Sie die Datei, und speichern Sie die Dateien auf Ihrem PC.

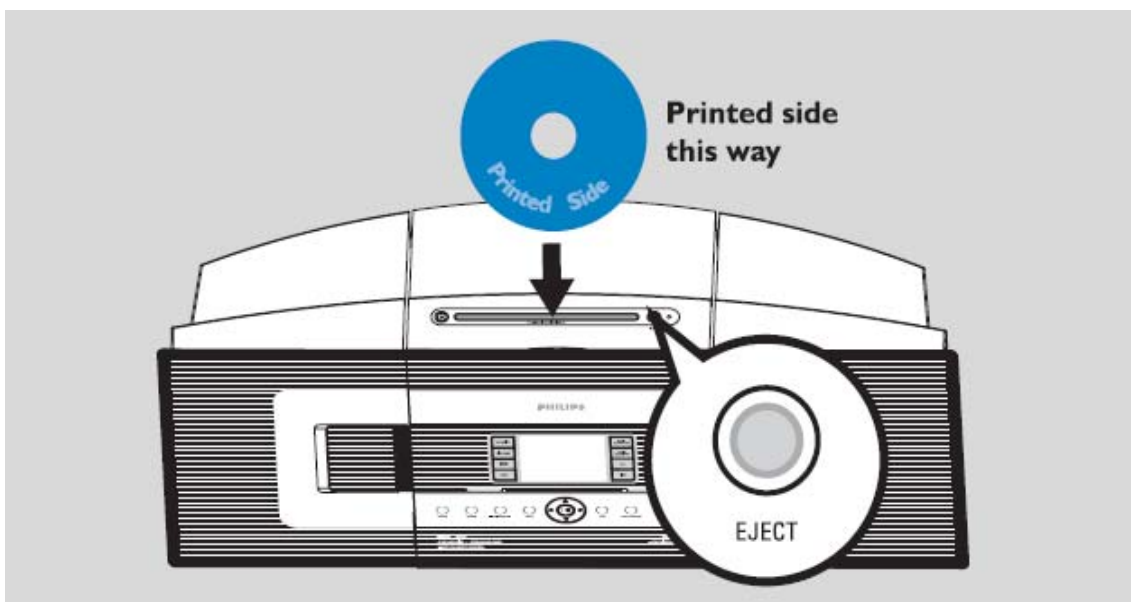
Hinweis: Benennen Sie die Dateinamen NICHT um!

Falls Sie nicht über die Software zum Extrahieren der .zip-Datei verfügen, finden Sie auf der unten genannten Website die entsprechende Software zum Downloaden.

<http://www.winzip.com/>

III. Schritte zum Aktualisieren des waCS7000

1. Stellen Sie sicher, dass die Music Station mit dem Music Center verbunden ist.
2. Brennen Sie die Datei auf eine leere CD-R oder CDRW. Finalisieren Sie die Disc. (Die Anwendung führt diesen Schritt ggf. automatisch aus.)
3. Schalten Sie das Music Center ein, und schalten Sie die Music Station aus. Legen Sie die CD in den Schlitzlader mit der bedruckten Seite nach oben.



4. Das Music Center führt die Aktualisierung automatisch aus.

Hinweis: Schalten Sie das Music Center zu diesem Zeitpunkt NICHT aus.

5. Es dauert einige Minuten, bis die Firmware-Aktualisierung auf dem Music Center abgeschlossen ist.
6. Anschließend wechselt das Music Center automatisch in den HD-Modus. Schalten Sie die Music Station ein (bereits angeschlossen), das Music Center aktualisiert die Station automatisch per Funk.

7. Es dauert einige Minuten, bis die Firmware-Aktualisierung für die Music Station abgeschlossen ist.
Hinweis: Schalten Sie die Music Station zu diesem Zeitpunkt NICHT aus.
8. Anschließend wechselt die Music Station in den HD-Modus. Danach können Sie den normalen Betrieb aufnehmen.

IV. Nach der Aktualisierung

Überprüfen Sie die Software-Version anhand der System-Version.

Führen Sie dazu die im Abschnitt “**Überprüfen der Software-Version**” beschriebenen Schritte aus.

B. Mithilfe von WADM

I. So wird die Software an Ihren PC übertragen

1. Klicken Sie auf den Link, um die Software auf Ihrem PC zu speichern.



2. Extrahieren Sie die Datei, und speichern Sie die Dateien auf Ihrem PC.

Hinweis: Benennen Sie die Dateinamen NICHT um.

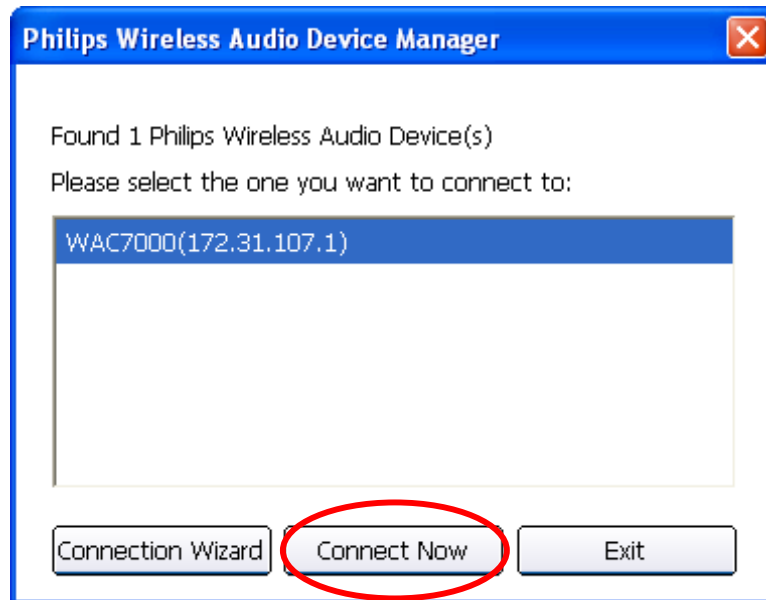
Falls Sie nicht über die Software zum Extrahieren der .zip-Datei verfügen, finden Sie auf der unten genannten Website die entsprechende Software zum Downloaden.

<http://www.winzip.com/>

II. Schritte zum Aktualisieren des waCS7000

Option 1: Stellen Sie eine Verbindung her, indem Sie “*Jetzt verbinden*” auswählen.

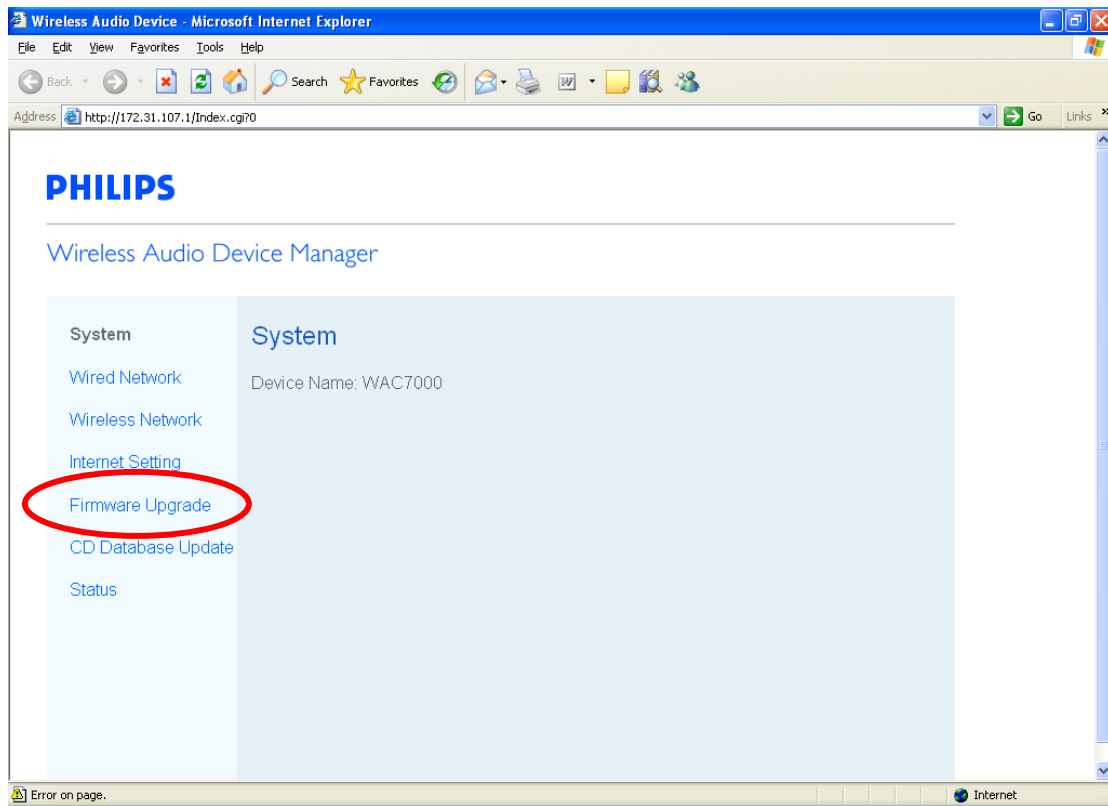
1. Schließen Sie das Center über das mitgelieferte Ethernet-Kabel am Computer an.
2. Schalten Sie das Music Center ein. (Schalten Sie zeitgleich die Music Station aus.)
3. Starten Sie die Anwendung WADM. Auf dem Display wird die unten gezeigte Meldung eingeblendet. Klicken Sie auf “*Jetzt verbinden*”.



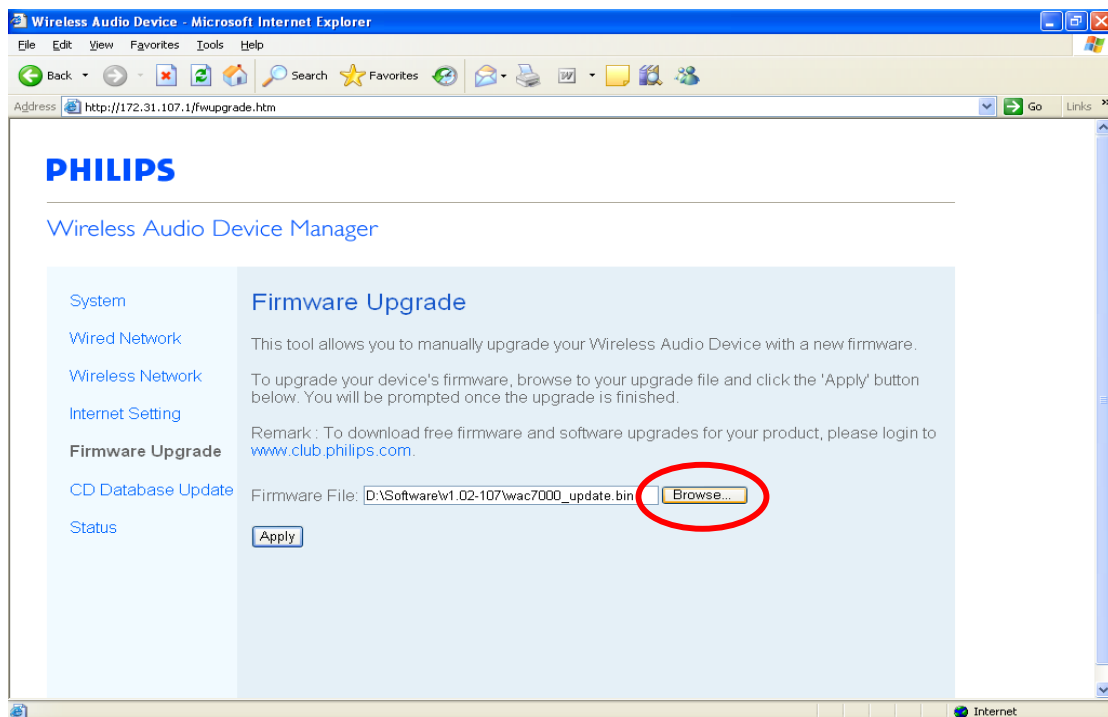
4. Wählen Sie die Option “*Geräte-Konfiguration*”.



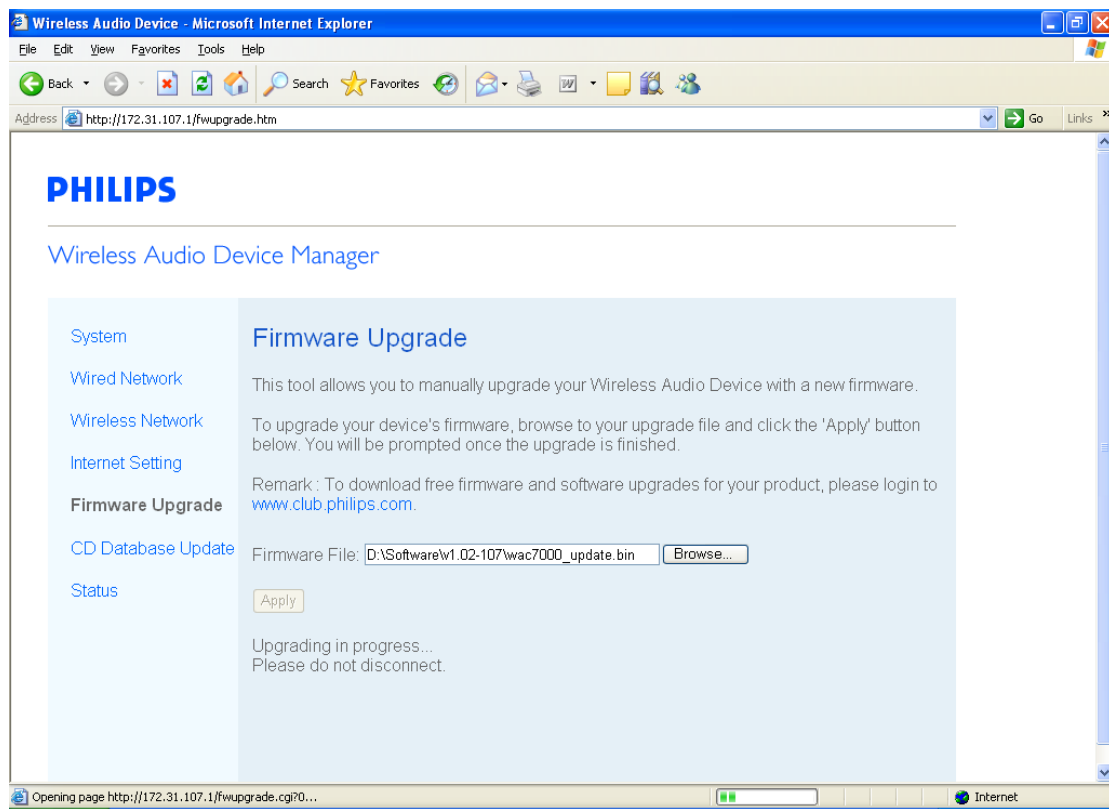
5. Wählen Sie die Option “*Firmware-Aktualisierung*”.



6. Wählen Sie die .bin-Datei aus, indem Sie auf die Schaltfläche “*Durchsuchen*” und anschließend auf “*Anwenden*” klicken.

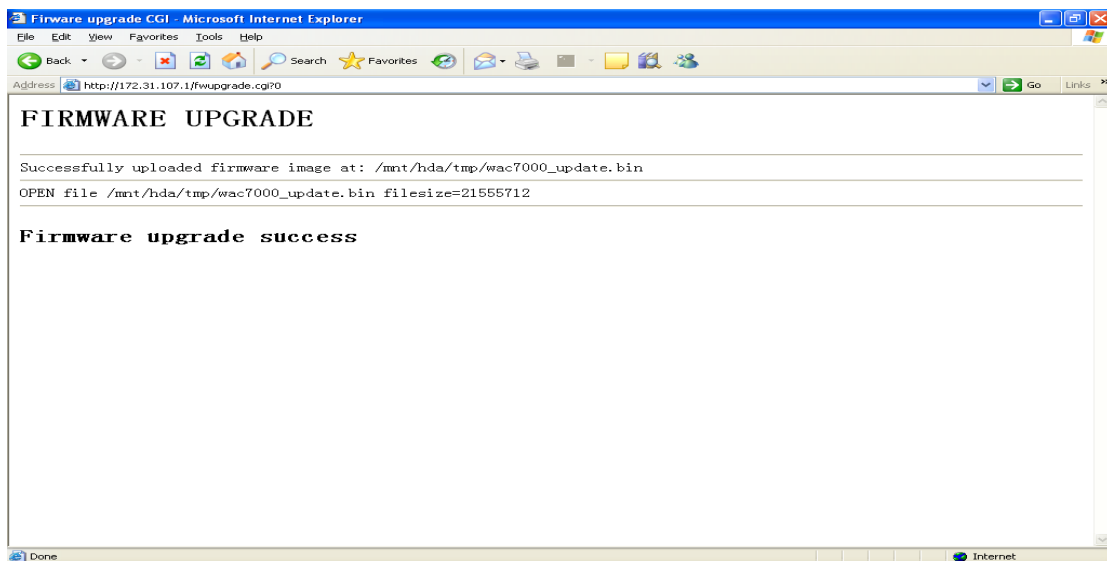


7. Die .bin-Datei wird an das Music Center übertragen.



Hinweis: Schalten Sie das Music Center NICHT aus & trennen Sie auch NICHT die Verbindung von der Music Station zum Computer.

8. Nachdem die .bin-Datei erfolgreich an das Music Center übertragen wurde, startet das Music Center automatisch mit der Aktualisierung.



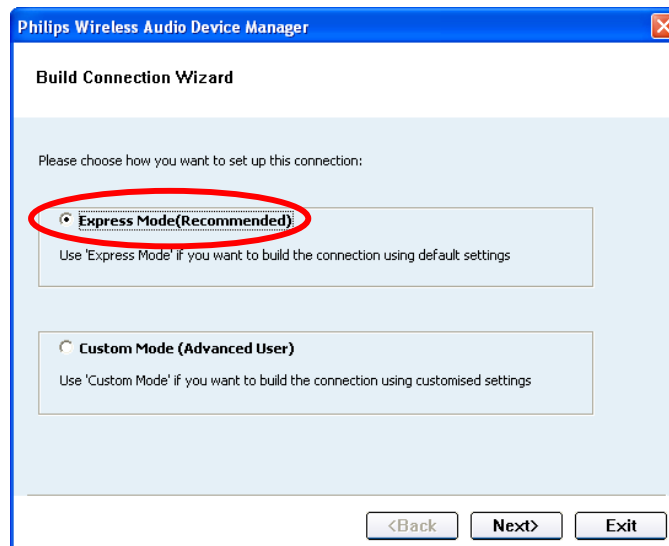
9. Schalten Sie die Music Station ein; das Music Center beginnt automatisch mit der Aktualisierung der Station per Funk.

Option 2: Stellen Sie eine Verbindung her, indem Sie “*Verbindungs-Assistent*” auswählen.

1. Schließen Sie das Center über das mitgelieferte Ethernet-Kabel am Computer an.
2. Schalten Sie das Music Center ein. (Schalten Sie zeitgleich die Music Station aus.)
3. Starten Sie die Anwendung WADM. Auf dem Display wird die unten gezeigte Meldung eingeblendet. Klicken Sie auf “*Verbindungs-Assistent*”.

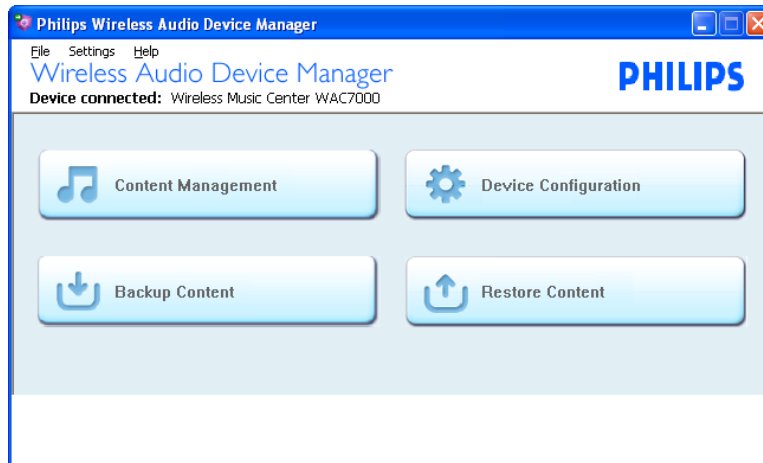


4. Wählen Sie die Option “*Express-Modus*” (Empfohlen) aus, und klicken Sie auf “*Weiter*”.



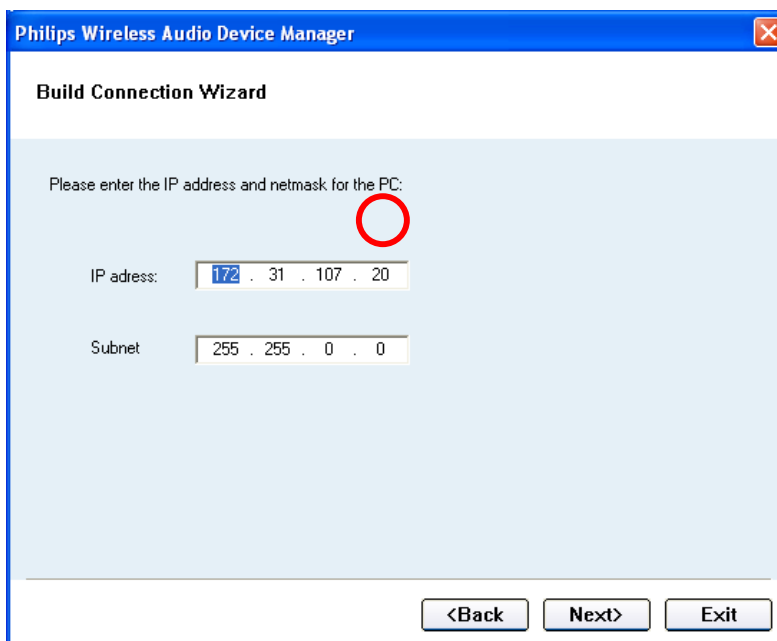
Wie wird eine Verbindung durch Auswahl von “Benutzerdefinierter Modus (Erfahrener Benutzer)” hergestellt?

5. Klicken Sie in den auf dem PC-Bildschirm eingeblendeten Aufforderungen so lange auf “Next>”, bis das unten gezeigte Bild eingeblendet wird.



6. Wiederholen Sie die [Schritte 4-9](#) oben, um das Herstellen einer Verbindung abzuschließen.

Wird “Benutzerdefinierter Modus” unter [Schritt 4](#) ausgewählt, wird das Bild unten auf dem Bildschirm angezeigt.



Ändern Sie mithilfe der numerischen Tasten auf der Fernbedienung die IP-Adresse, damit die

markierten Ziffern mit denen des Musik Centers übereinstimmen.

Klicken Sie auf “**Weiter>**” und anschließend auf “**Fertig stellen**” entsprechend der Aufforderungen auf dem Bildschirm.

Wiederholen Sie die [Schritte 4-9](#), um das Herstellen einer Verbindung abzuschließen.

Nach der Aktualisierung

Überprüfen Sie die Software-Version anhand der System-Version.

Führen Sie dazu die im Abschnitt “[Überprüfen der Software-Version](#)” beschriebenen Schritte aus.

5. Software-Verlauf

Versionsnummer	Vorteil	Anmerkung
Ver1.02	Produktionssoftware-Version	
Ver1.08	Die Wiedergabeliste sowie Album- und Titelnamen können bearbeitet werden.	