

## **1. Introduction**

La mise à jour du micrologiciel mettra à jour le micrologiciel du WAC5 & WACS5 avec la **Version 1.2.10**.

---

## **2. Fonctions clés ajoutées**

### **Version 1.2.10**

Le lancement du logiciel 1.2.10 a fourni une solution pour résoudre le problème d'éjection CD qui s'est produit pour un nombre infime de disques CD.

---

## **3. Préparations**

### **i) Vérifier la version du micrologiciel**

Avant de procéder à la mise à jour, vérifiez la version du micrologiciel.

1. Mettez votre WAC5 Center en marche.
2. Appuyez sur **MENU**
3. Appuyez sur ▲/▼ pour sélectionner "**Information**" ("**Information**"). Appuyez sur **OK**
4. Appuyez sur ▲/▼ pour sélectionner "**Système**" ("**System**"). Appuyez sur **OK**.
  - L'affichage indique le numéro de la version du FW (micrologiciel).
  - La mise à jour est nécessaire si la version FW est une ancienne version.

***Note:** Les informations sur le micrologiciel sont également utiles si vous désirez appeler le Centre d'assistance aux consommateurs de Philips.*

### **ii) Vérifier la connexion Wi-Fi**

#### **Connexion Wi-Fi entre le Center et la Station :**

- Assurez-vous d'avoir appuyé sur **STANDBY-ON** pour mettre en marche

- le Center WAC5 et la Station WAS5.
- Sur la Station, vérifiez si vous pouvez mettre les plages en lecture en mode **HD**.
  - Sur la Station, vérifiez si l'indication du signal affiche une réception maximale.

**Connexion Wi-Fi avec le Routeur sans fil/Point d'accès (si applicable):**

- Vérifiez que le Routeur sans fil/Point d'accès fonctionne si votre Center est connecté au PC par un Routeur sans fil/Point d'accès.
- 

**4. Mise à jour**

Vous pouvez mettre à jour le micrologiciel incorporé de 2 façons.

**A) Mise à jour par CD-ROM**

**B) Mise à jour par PC.**

---

**A) Mise à jour par CD-ROM**

**i) Préparations pour la mise à jour par CD**

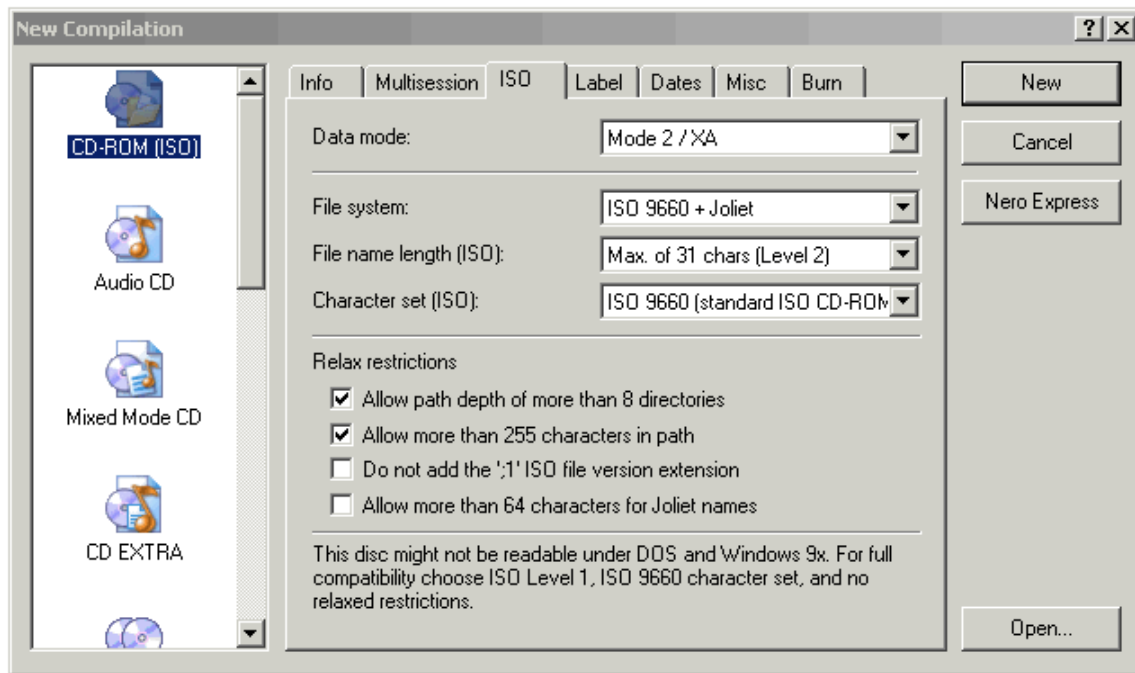
1. Assurez-vous de posséder les outils suivants :
  - PC (Processeur Pentium III 300MHz ou version supérieure)
  - Graveur CD-R/RW et logiciel d'application de gravure
  - Disque vierge CD-R ou CD-RW
  - Accès à Internet (ADSL ou haut débit)
2. Cliquez sur le lien pour télécharger la mise à jour du micrologiciel sur votre PC.



3. Dézippez le fichier .zip  
(*Note:* - Ne renommez pas le nom du fichier.  
- Consultez <http://www.winzip.com/> pour les téléchargements si vous ne pouvez pas ouvrir le fichier .zip).

4. Copiez les fichiers extraits – et non le dossier zip – sur un disque CD-R ou CD-RW vierge en utilisant les réglages suivants :
  - Système de fichier CD-ROM Joliet
  - Longueur du nom du fichier : max 31 caractères (ISO Niveau 2)
  - Mode : 2/XA
  - Famille de caractères : ASCII
  - Session simple
  - Vitesse d'écriture: Faible
  - Finalisez le disque (L'application peut le faire automatiquement)

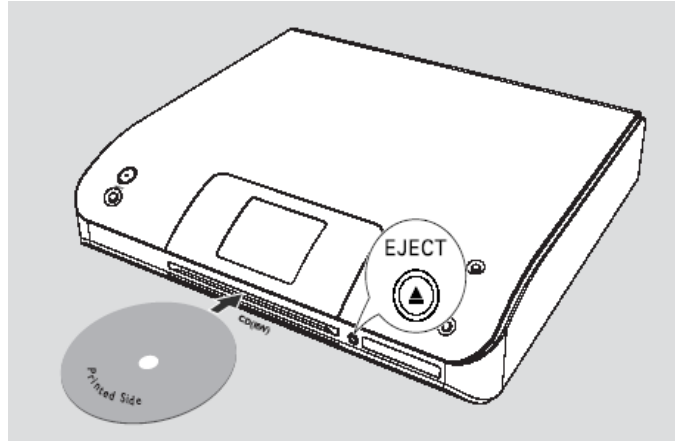
*(Note: - Assurez-vous de finaliser le CD)*



## ii) Mise à jour du WACS5

### *Pour mettre à jour le Center WAC5 :*

1. Assurez-vous que le Center WAC5 est en marche et que la Station WAS5 est éteinte.
2. Sur le Center, insérez le CD de mise à jour dans la fente de chargement CD, avec la face imprimée du CD vous faisant face.



Printed side = Face imprimée orientée comme ceci  
EJECT = EJECTION

- La mise à jour démarre automatiquement
- L'affichage indique “**Updating firmware, please wait.....**” (« **Mise à jour du micrologiciel, veuillez patienter...** »). Une barre de progression apparaît.
- Le Center redémarrera deux fois de lui même durant la procédure de mise à jour.
- Après environ 5 minutes, le Center retourne en mode HD. La mise à jour est terminée.  
(*Note:* - Gardez votre Center en marche durant la mise à jour).

#### **Mise à jour de la Station WAS5:**

3. Appuyez sur **STANDBY-ON** pour mettre la Station WAS5 en marche
  - La mise à jour démarre automatiquement
  - L'affichage indique “**Updating firmware, please wait.....**”(« **Mise à jour du micrologiciel, veuillez patienter...** »). Une barre de progression apparaît.
  - La Station redémarrera deux fois d'elle même durant la procédure de mise à jour.
  - Après environ 5 minutes, la Station retourne en mode HD. La mise à jour est terminée.  
(*Note:* - Gardez votre Station en marche durant la mise à jour).

#### **Conseils utiles :**

- Pour vérifier la version du micrologiciel, voir **Préparations: Vérifier la version du micrologiciel.**
  - Si un problème survient, voir le [guide de dépannage](#).
-

## **B) Mise à jour par PC**

### **i) Téléchargement de la mise à jour du micrologiciel sur votre PC**

1. Cliquez sur le lien pour télécharger la mise à jour du micrologiciel sur votre PC.



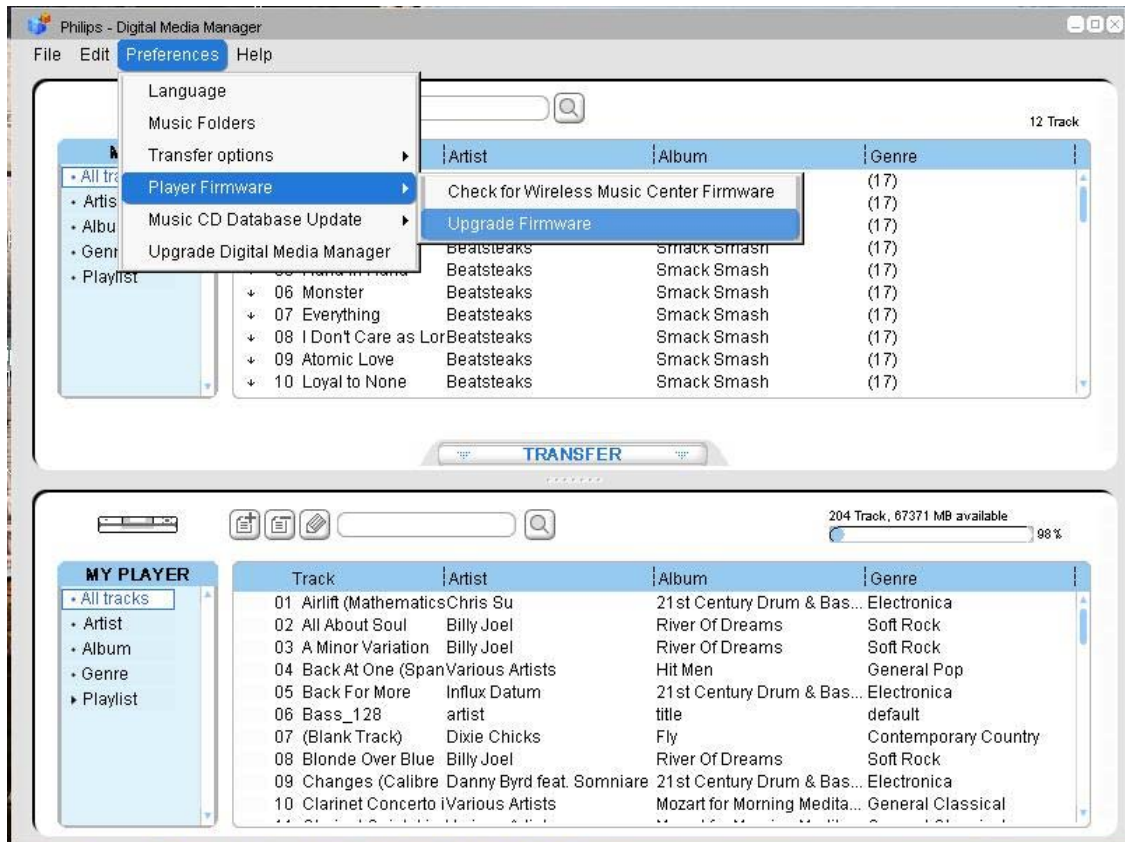
2. Dézippez le fichier .zip  
(**Note:** - Ne renommez pas le nom du fichier.  
- Consultez <http://www.winzip.com/> pour les téléchargements si vous ne pouvez pas ouvrir le fichier .zip).

### **ii) Mise à jour du WACS5**

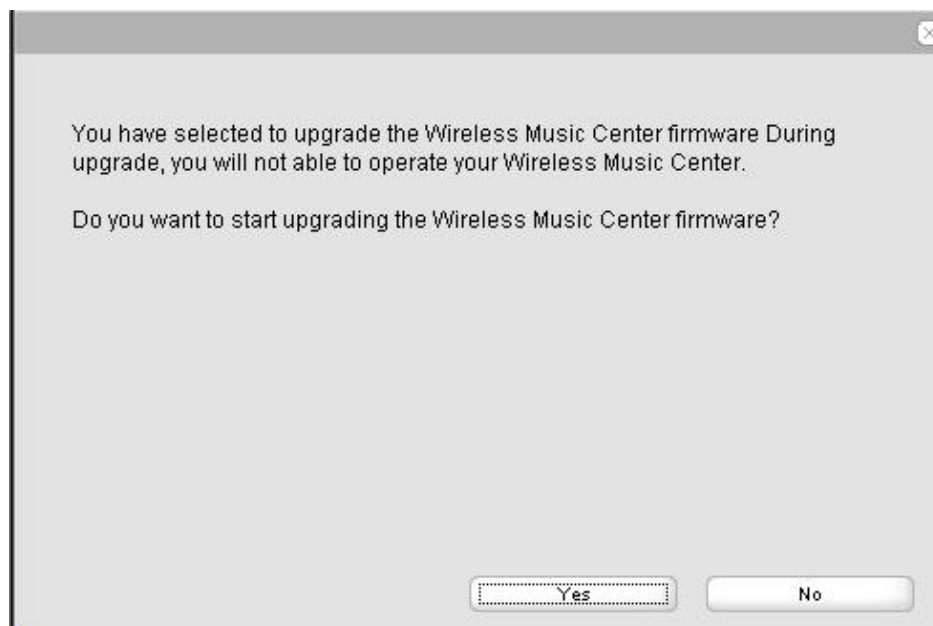
#### ***Pour mettre à jour le Center WAC5 :***

1. Connectez votre PC et le Center WAC5 en utilisant le câble Ethernet fourni.
2. Lancez le Digital Media Manager (Gestionnaire de média numérique) (DMM) sur votre PC.

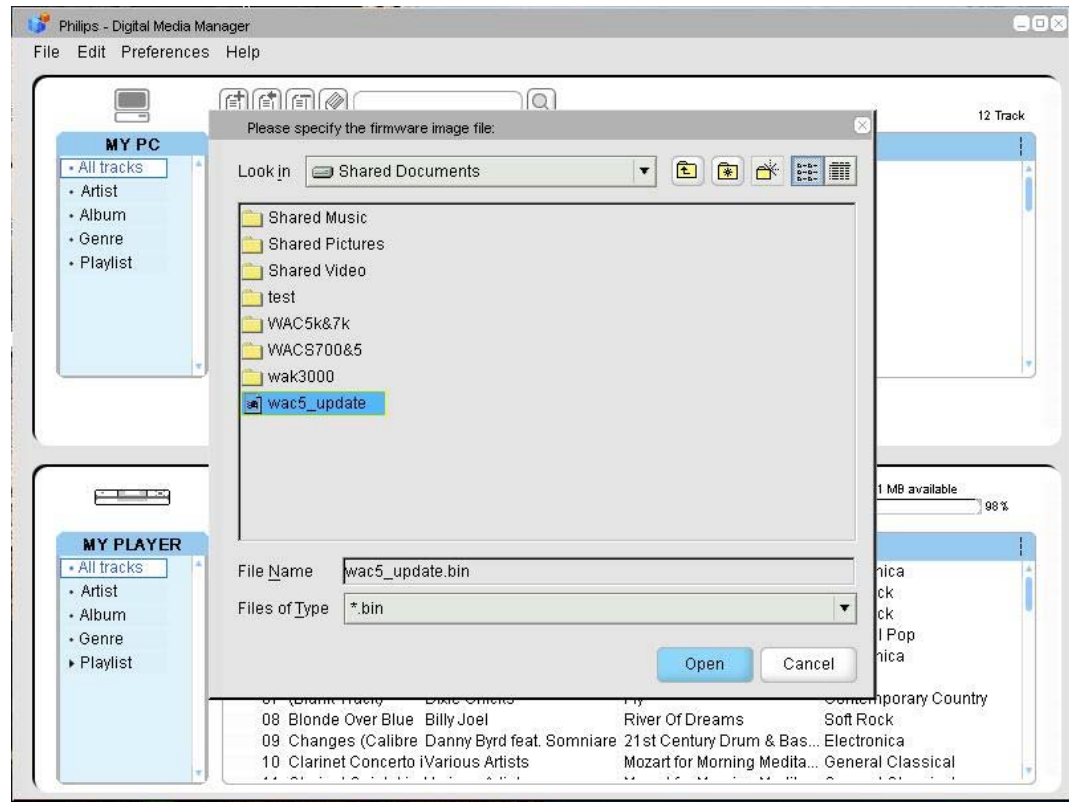
3. Sélectionnez **Preference (Préférences) → Player Firmware (Micrologiciel du lecteur) → Upgrade Firmware (Mise à jour du micrologiciel)**



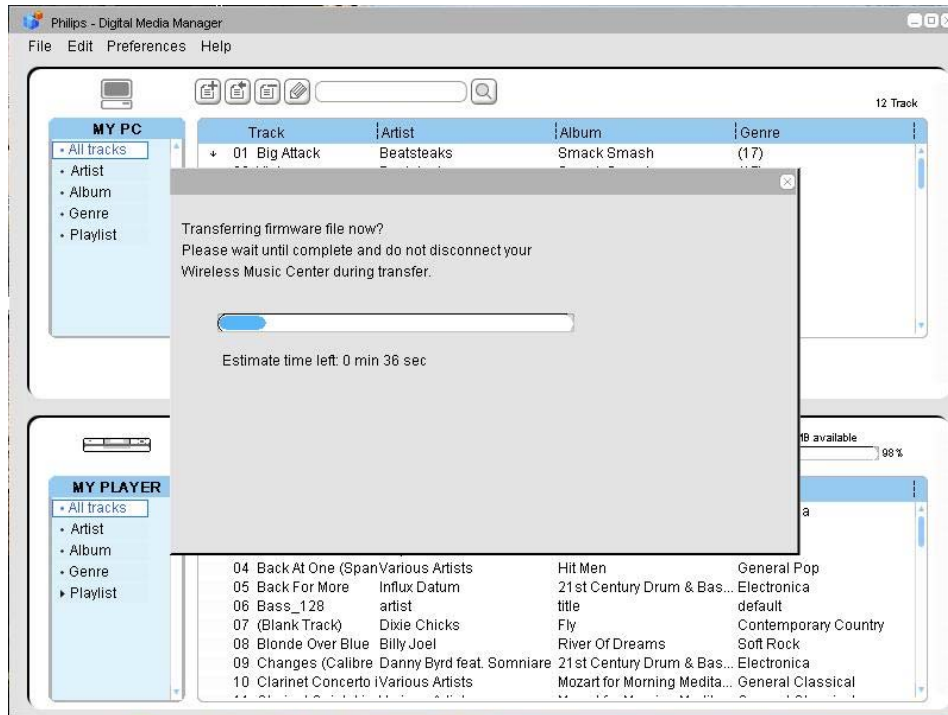
4. Cliquez sur **Yes (Oui)** pour démarrer la mise à jour.



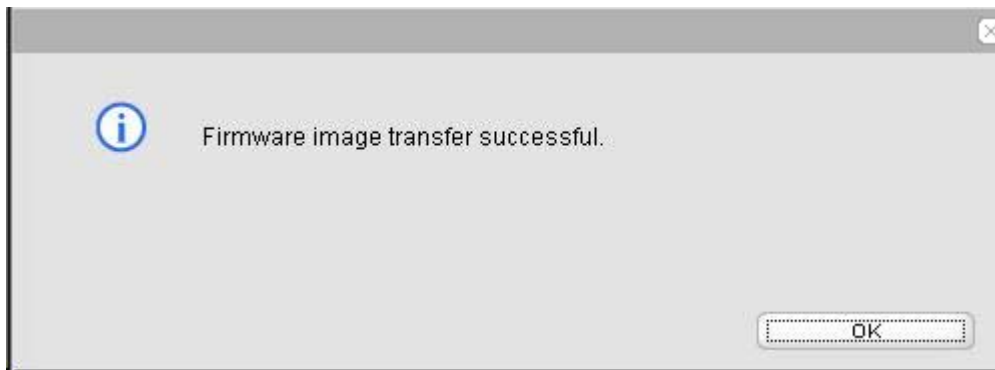
5. Cherchez le fichier de mise à jour du micrologiciel que vous avez stocké dans le PC. Cliquez sur **Open (Ouvrir)**.



→ Vous commencerez à transférer le fichier sur le Center WAC5.



→ Une fois que le transfert de fichier est terminé, la mise à jour démarrera automatiquement sur le Center WAC5.



→ L'affichage du Center indique "**Updating firmware, please wait.....**". (« **Mise à jour du micrologiciel, veuillez patienter...** »). Une barre de progression apparaît.

→ Le Center redémarrera deux fois de lui même durant la procédure de mise à jour.

→ Après environ 5 minutes, le Center retourne en mode HD. La mise à jour est terminée.

*(Note: - Gardez votre Center en marche durant la mise à jour).*



### **Mise à jour de la Station WAS5 :**

6. Appuyez sur **STANDBY-ON** pour mettre la Station WAS5 en marche.
  - La mise à jour démarre automatiquement.
  - L'affichage indique "**Updating firmware, please wait.....**" (« **Mise à jour du micrologiciel, veuillez patienter...** »). Une barre de progression apparaît.
  - La Station redémarrera deux fois d'elle même durant la procédure de mise à jour.
  - Après environ 5 minutes, la Station retourne en mode HD. La mise à jour est terminée.

(**Note:** - *Gardez votre Station en marche durant la mise à jour*).

### **Conseils utiles :**

- Pour vérifier la version du micrologiciel, voir **Préparations: Vérifier la version du micrologiciel**.
  - Si un problème survient, voir le [guide de dépannage](#).
- 

## **5. Guide de dépannage**

Si l'affichage de la Station indique: "**Firmware is damaged, restoring a new copy ...**" ("**Le micrologiciel est endommagé, restauration d'une nouvelle copie...** ») ou "**Center is connected, retrieving firmware**" (« **Le Center est connecté, récupération du micrologiciel** »)

Suivez la liste de CE QU'IL NE FAUT PAS FAIRE ci-dessous:

- a. **NE restaurez pas les réglages du Center** (Ne sélectionnez pas "Menu" (« Menu ») → "Setting" (« Réglages ») → "Restore Setting" (« Restaurer les réglages ») sur le Center)
- b. **NE supprimer les Stations** du Center (Ne sélectionnez pas "Menu" (« Menu ») → "Station Mgmt" (« Gestion de la Station ») → "Delete Station" (« Supprimer la Station ») sur le Center)
- c. **NE changez pas les réglages Wi-Fi du Center**

Puis,

1. Si la barre de progression est en mouvement, attendez et la mise à jour démarrera plus tard sur la Station.

2. Si la barre de progression s'arrête et/ou l'affichage de la Station indique "**Error Code xxx**" ("**Erreur code xxx** »), éteignez la Station puis mettez-la en marche de nouveau.
  3. Si le problème de l'étape 2 persiste, vérifiez s'il n'y a pas d'interférence Wi-Fi dans les alentours et réduisez la distance entre le Center, la Station et le Routeur sans fil/Point d'accès (si applicable).
- 

## **6. Historique du micrologiciel**

### **Version 1.2.10**

Le lancement du logiciel 1.2.10 a fourni une solution pour résoudre le problème d'éjection CD qui s'est produit pour un nombre infime de disques CD.

### **Version 1.2.0**

- Micrologiciel installé sur l'appareil à la livraison.