

1. Inleiding

De Firmware Upgrade (Firmware Actualisatie) zal de firmware van WAC5 & WACS5 actualiseren naar **Versie 1.2.10**.

2. Toegevoegde hoofdkenmerken

Versie 1.2.10

- Deze softwarepublicatie 1.2.10 bevat een oplossing voor het probleem met het uitwerpen van CD's bij een klein aantal CD's.
-

3. Voorbereiding

i) De firmwareversie controleren

Controleer de firmwareversie alvorens te actualiseren.

1. Schakel uw WAC5 Center in
2. Druk op **MENU (Menu)**
3. Druk op **▲/▼** om "**Information**" (Informatie) te selecteren. Druk **OK (OK)**
4. Druk **▲/▼** om **Systeem** te selecteren. Druk op **OK. (OK)**
 - Op het scherm verschijnt het FW (firmware) versienummer
 - Actualiseren is vereist wanneer het FW versienummer ouder is.

Opmerking: *De firmware-informatie is ook nuttig wanneer U de Philips Klantendienst belt.*

ii) De Wi-Fi verbinding controleren

Wi-Fi verbinding tussen Center en Station:

- Controleer of U **STANDBY-ON (STANDBY-AAN)** ingedrukt heeft om het WAC5 Center en WAS5 Station in te schakelen.
- Controleer op het Station of U nummers kan afspelen in **HD** modus.
- Controleer op het Station of de signaalaanduiding een maximale ontvangst weergeeft.

Wi-Fi verbinding met de Draadloze router/ Access Point (indien van toepassing):

- Controleer of de Draadloze router/ Access Point werkt indien uw Center aangesloten is op een PC via een Draadloze router/Access Point.
-

4. Actualiseren

U kan de ingesloten firmware op 2 manieren actualiseren.

[A\) Actualiseren vanaf een CD-ROM](#)

[B\) Actualiseren via een PC](#)

A) Actualiseren vanaf een CD-ROM

i) Een actualisatie CD voorbereiden

1. Controleer of U het volgende heeft:
 - PC (Pentium III 300MHz processor of hoger)
 - CD-R/RW brander en brandprogrammatuur.
 - Een lege CD-R of CD-RW schijf
 - Internetverbinding (breedband of hoge snelheid)
2. Klik op de link om de Firmware Upgrade (Firmware Actualisatie) naar uw PC te downloaden.

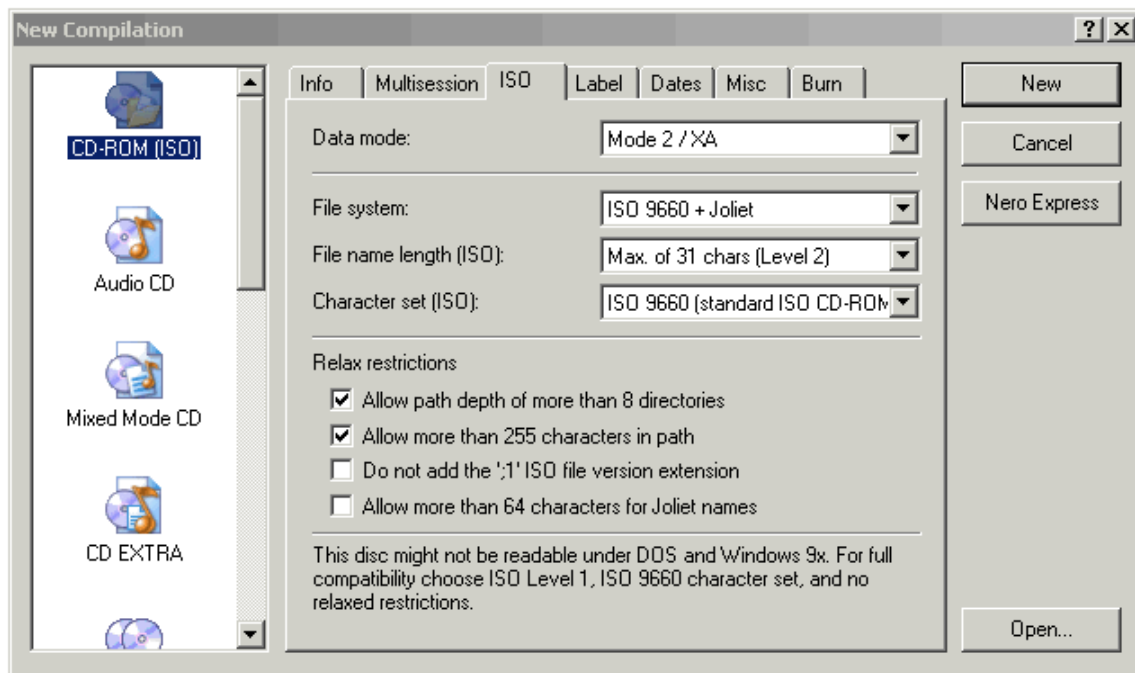


3. Unzip het .zip bestand
(**Opmerking:** - Geef de bestandsnaam geen nieuwe naam
- Ga naar <http://www.winzip.com/> voor downloads indien U het .zip bestand niet kan openen.)

4. Schrijf de gekopieerde bestanden – niet het zip-bestand – op een blanco cd-r of cd-rw-disk met de volgende instellingen:

- Bestandensysteem cd-rom Joliet
- Lengte bestandsnaam: max. 31 tekens (ISO niveau 2)
- Modus: 2/XA
- Set van tekens: ASCII
- Enkelvoudige sessie
- Schrijfsnelheid: laag
- Finaliseer de disk. (Het is mogelijk dat het programma dit automatisch doet.)

(Opmerking: - Zorg ervoor dat U de CD finaliseert)

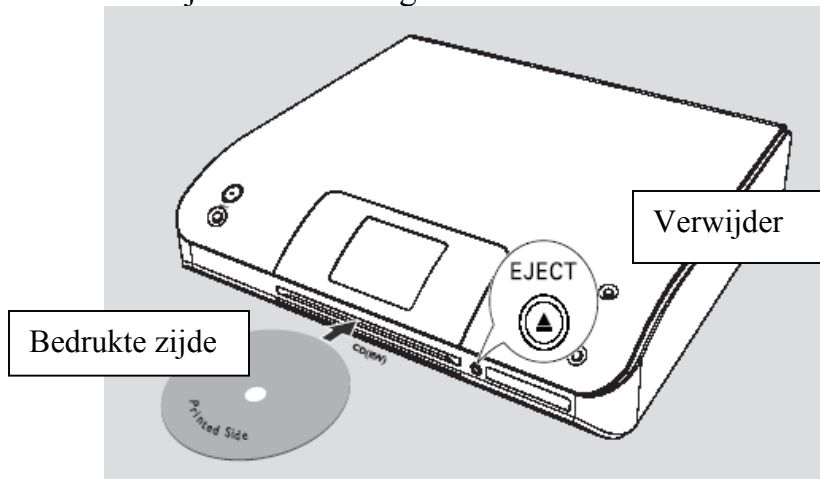


ii) WACS5 Actualiseren

Het WAC5 Center Actualiseren:

1. Controleer of het WAC5 Center ingeschakeld is en het WAS5 Station uitgeschakeld is.

2. Plaats, op het Center, de actualisatie CD in de CD lader met de bedrukte CD zijde naar boven gericht.



- Het actualiseren zal automatisch beginnen.
- Op het scherm zal “**Updating firmware, please wait.....**” (“**Actualiseren firmware bezig. Even wachten...**”) verschijnen. Een bewerkingsbalk zal verschijnen.
- Het Center zal zichzelf tweemaal heropstarten tijdens het actualiseringproces.
- Na ongeveer 5 minuten zal het Center terugkeren naar HD modus. Het actualiseren is voltooid.

(Opmerking: - Houd uw Center ingeschakeld tijdens het actualiseren.)

Het WAS5 Station actualiseren:

3. Druk op **STANDBY-ON** (STANDBY-AAN) om het WAS5 Station in te schakelen.
 - Het actualiseren zal automatisch beginnen.
 - Op het scherm zal “**Updating firmware, please wait.....**” (“**Actualiseren firmware bezig. Even wachten...**”) verschijnen. Een bewerkingsbalk zal verschijnen.
 - Het Station zal zichzelf tweemaal heropstarten tijdens het actualiseringproces.
 - Na ongeveer 5 minuten zal het Station terugkeren naar HD modus. Het actualiseren is voltooid.

(Opmerking: - Houd uw Station ingeschakeld tijdens het actualiseren.)

Handige tips:

- ***Zie Voorbereiding: De Firmwareversie controleren om de firmwareversie te controleren.***
- Raadpleeg de [problemengids](#) indien U enige problemen ondervindt.

B) Actualiseren via PC

i) De Firmware Upgrade (Firmware Actualisatie) downloaden naar uw PC

1. Klik op de link om de Firmware Upgrade (Firmware Actualisatie) te downloaden naar uw PC

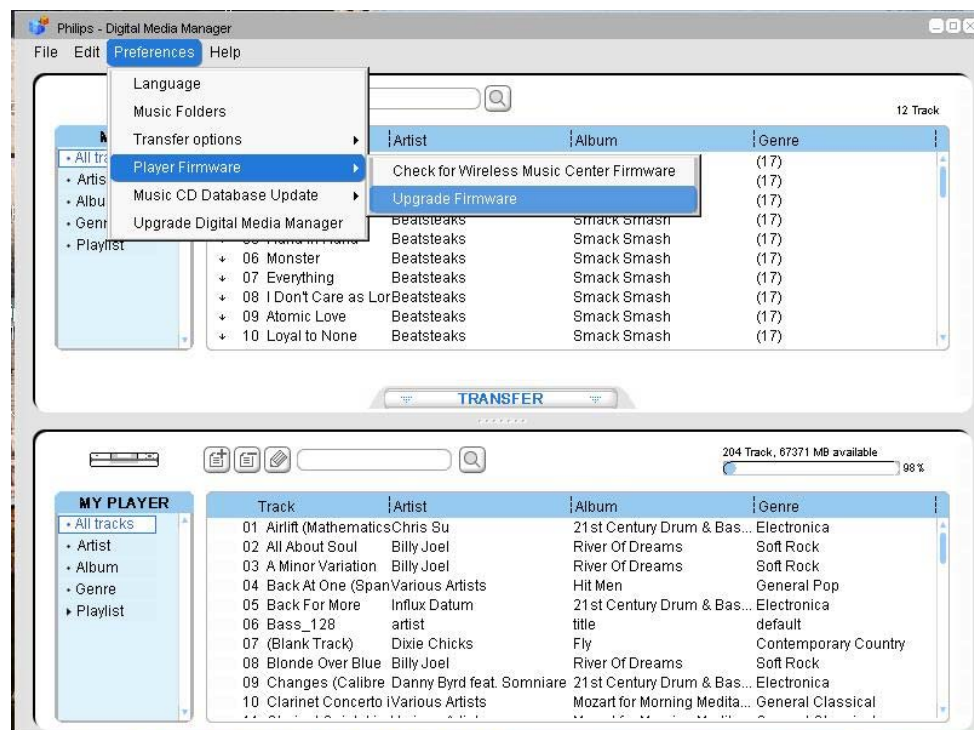


2. Unzip het .zip bestand
(Opmerking: - Geef de bestandsnaam geen nieuwe naam
- Ga naar <http://www.winzip.com/> voor downloads indien U het .zip bestand niet kan openen.)

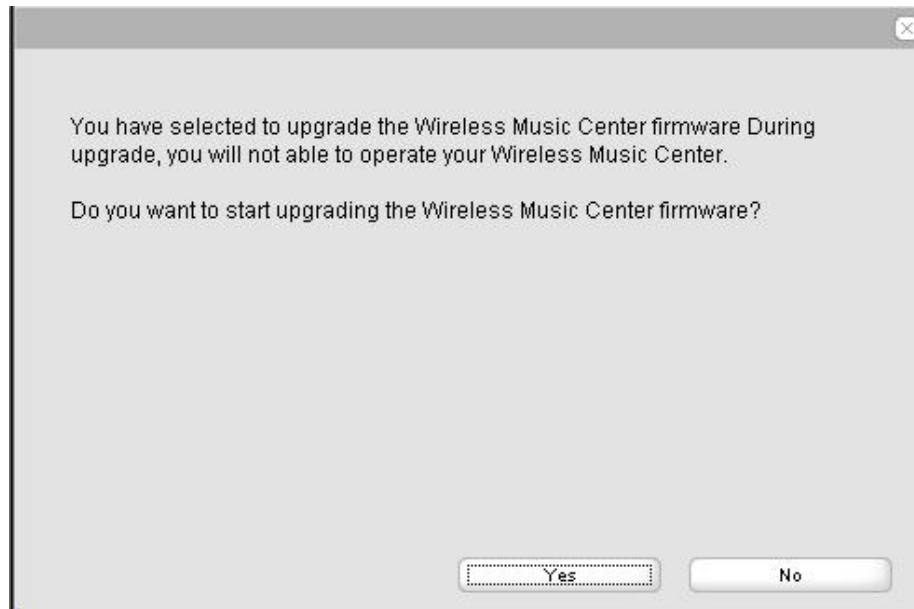
ii) De WACS5 Actualiseren

Het WAC5 Center Actualiseren:

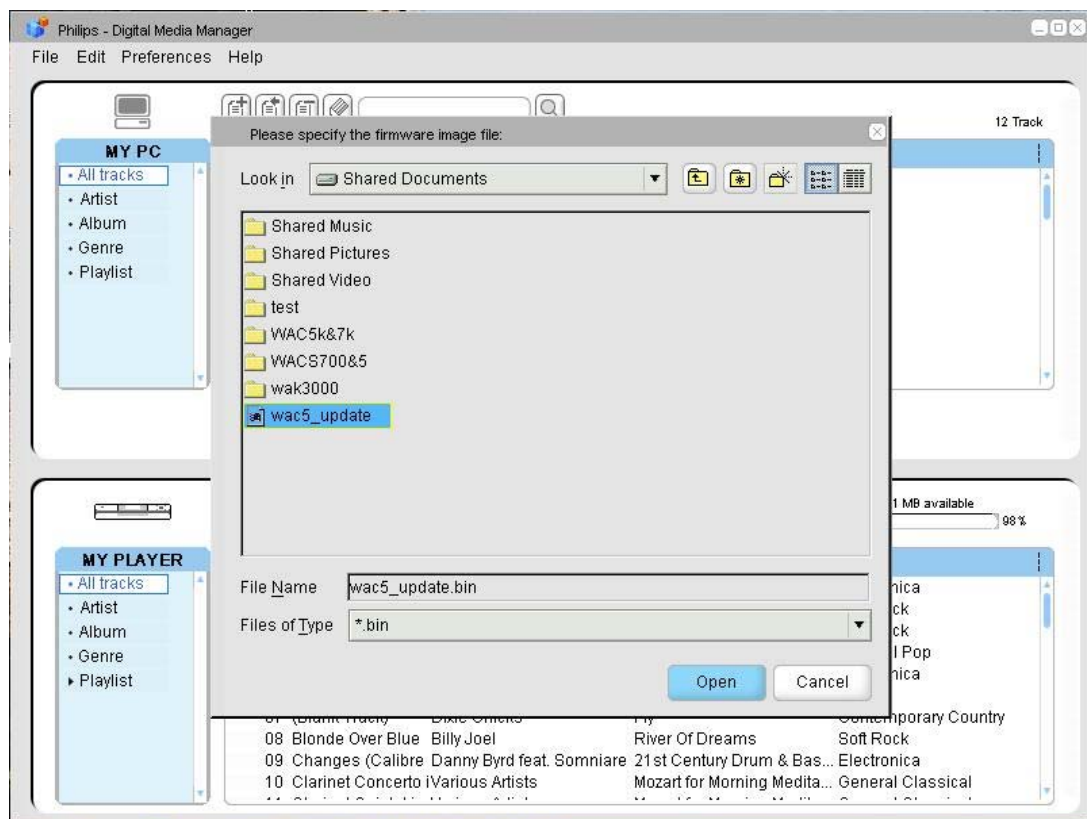
1. Verbind uw PC en WAC5 Center via de meegeleverde Ethernet kabel
2. Start de Digital Media Manager (DMM) op uw PC
3. Selecteer **Preference (Voorkeur)**→ **Player Firmware (Speler Firmware)**→ **Upgrade Firmware (Firmware Actualiseren)**



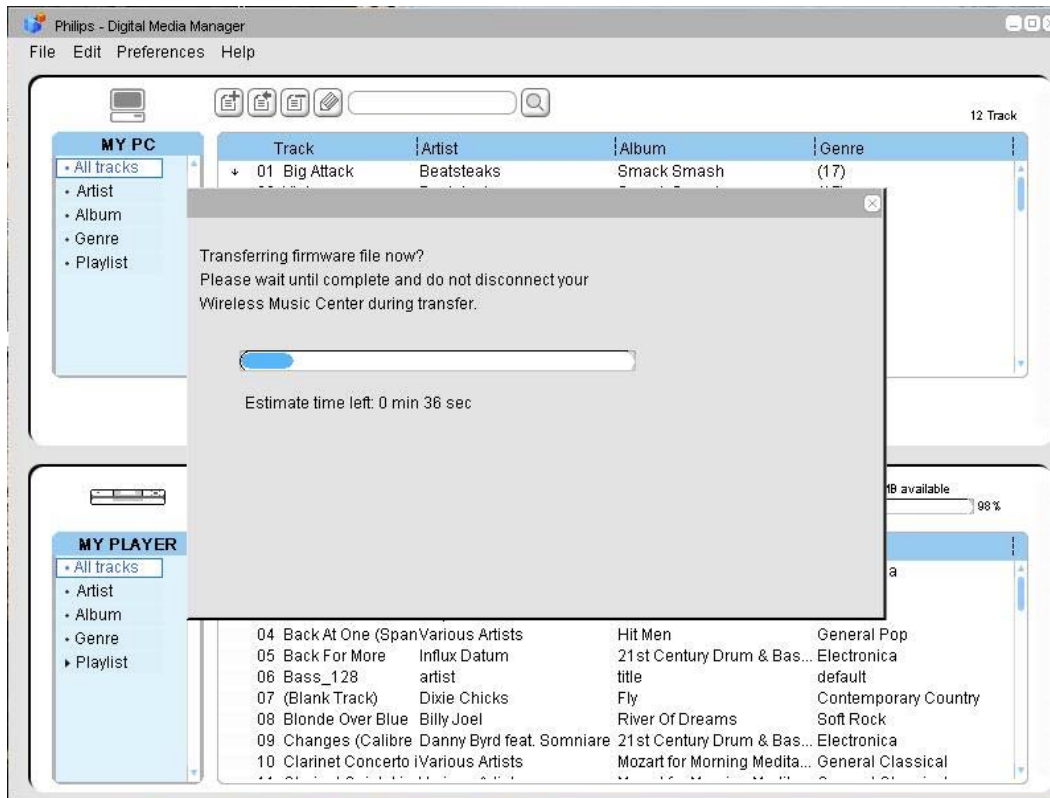
4. Klik **Yes (Ja)** om het actualiseren te beginnen



5. Vind het Firmware Upgradebestand (Firmware Actualisatiebestand) dat U opgeslagen heeft op uw PC. Klik **Open (Open)**



→ Het bestand zal overgezet worden naar het WAC5 Center



→ Nadat het bestand is overgezet zal het actualiseren automatisch beginnen op het WAC5 Center



→ Op het scherm zal “**Updating firmware, please wait.....**” (“**Actualiseren firmware bezig. Even wachten...**”) verschijnen. Een bewerkingsbalk zal verschijnen.

→ Het Center zal zichzelf tweemaal heropstarten tijdens het actualiseringproces.

→ Na ongeveer 5 minuten zal het Center terugkeren naar HD modus. Het actualiseren is voltooid.

(Opmerking: - *Houd uw Center ingeschakeld tijdens het actualiseren.*)

Het WAS5 Station actualiseren:

6. Druk op **STANDBY-ON** (STANDBY-AAN) om het WAS5 Station in te schakelen.

→ Het actualiseren zal automatisch beginnen.

→ Op het scherm zal “**Updating firmware, please wait.....**”

“**Actualiseren firmware bezig. Even wachten...**”) verschijnen. Een bewerkingsbalk zal verschijnen.

→ Het Station zal zichzelf tweemaal heropstarten tijdens het actualiseringproces.

→ Na ongeveer 5 minuten zal het Station terugkeren naar HD modus. Het actualiseren is voltooid.

(Opmerking: - *Houd uw Station ingeschakeld tijdens het actualiseren.*)

Handige tips:

- *Zie Voorbereiding: De Firmwareversie controleren om de firmwareversie te controleren.*
- Raadpleeg de [problemengids](#) indien U enige problemen ondervindt.

5. Problemengids

Indien het scherm van het Station het volgende weergeeft: "***Firmware is damaged, restoring a new copy ...***" (*Firmware is beschadigd, bezig met een nieuwe kopij te herstellen*) of "***Center is connected, retrieving firmware***" (*Center is aangesloten, bezig met firmware op te vragen*)

Volg de onderstaande regels:

- a. **Herstel de instelling van het Center NIET** (Selecteer niet "Menu" (Menu) → "Setting" (Instelling)→ "Restore Setting" (Herstel Instelling) op het Center)
- b. **Verwijder GEEN Stations** van het Center (Selecteer niet "Menu" (Menu)→ "Station Mgmt" (Station Mgmt)→ "Delete Station" (Wis Station) op het Center)
- c. **Verander de Wi-Fi instelling van het Center NIET**

Vervolgens,

1. Indien de bewerkingsbalk verder beweegt, wacht en het actualiseren zal later beginnen op het Station.
 2. Indien de bewerkingsbalk stopt met bewegen en/of het scherm van het Station geeft "**Error Code xxx**" (foutmelding xxx) weer, schakel het Station dan uit en terug in.
 3. Indien het probleem uit Stap 2 nog steeds bestaat, controleer dan indien er geen Wi-Fi storing in de omgeving is en verklein de afstand tussen Center, Station en de Draadloze router/Access Point (indien van toepassing).
-

6. Firmware geschiedenis

Versie 1.2.10

- Deze softwarepublicatie 1.2.10 bevat een oplossing voor het probleem met het uitwerpen van CD's bij een klein aantal CD's.

Versie 1.2.0

- Geïnstalleerde firmware op het geleverde toestel.