

## 1. Introduzione

L'aggiornamento del firmware aggiornerà il firmware di WAC5 e WACS5 alla **Versione 1.2.10**.

---

## 2. Caratteristiche principali aggiunte

### **Versione 1.2.10**

La versione 1.2.10 del software ha fornito una soluzione per il problema dell'espulsione del CD che si verificava su un numero minimo di CD.

---

## 3. Preparazione

### **i) Verificare la versione del firmware**

Prima di procedere all'aggiornamento, controllare la versione del firmware.

1. Accendere il Center WAC5
2. Premere **MENU**
3. Premere **▲/▼** per selezionare la voce "**Information**" (**Informazioni**).  
Premere **OK**
4. Premere **▲/▼** per selezionare la voce "**System**" (**Sistema**). Premere **OK**.  
→ Sul display appare il numero di versione del firmware  
→ L'aggiornamento è necessario se la versione del firmware è precedente

***Nota:** Le informazioni sul firmware sono utili inoltre quando si chiama il Centro Assistenza Clienti della Philips.*

### **ii) Verificare il collegamento Wi-Fi**

#### **Il collegamento Wi-Fi tra il Center e la Station:**

- Verificare di aver premuto **STANDBY-ON** (STANDBY-ACCENSIONE) per accendere il Center WAC5 e la Station WAS5
- Sulla Station, verificare di poter riprodurre tracce in modalità **HD**

- Sulla Station, verificare che l'indicazione del segnale mostri la ricezione massima

#### **Collegamento Wi-Fi con il router Wireless /Access Point (se applicabile):**

- Verificare che il router Wireless /Access Point funziona se il Center è collegato al computer tramite router Wireless /Access Point
- 

### **4. Aggiornamento**

È possibile aggiornare il firmware integrato in 2 modi

A) [Aggiornamento dal CD-ROM](#)

B) [Aggiornamento dal computer](#)

---

#### **A) Aggiornamento dal CD-ROM**

##### **i) Preparare l'aggiornamento dal CD**

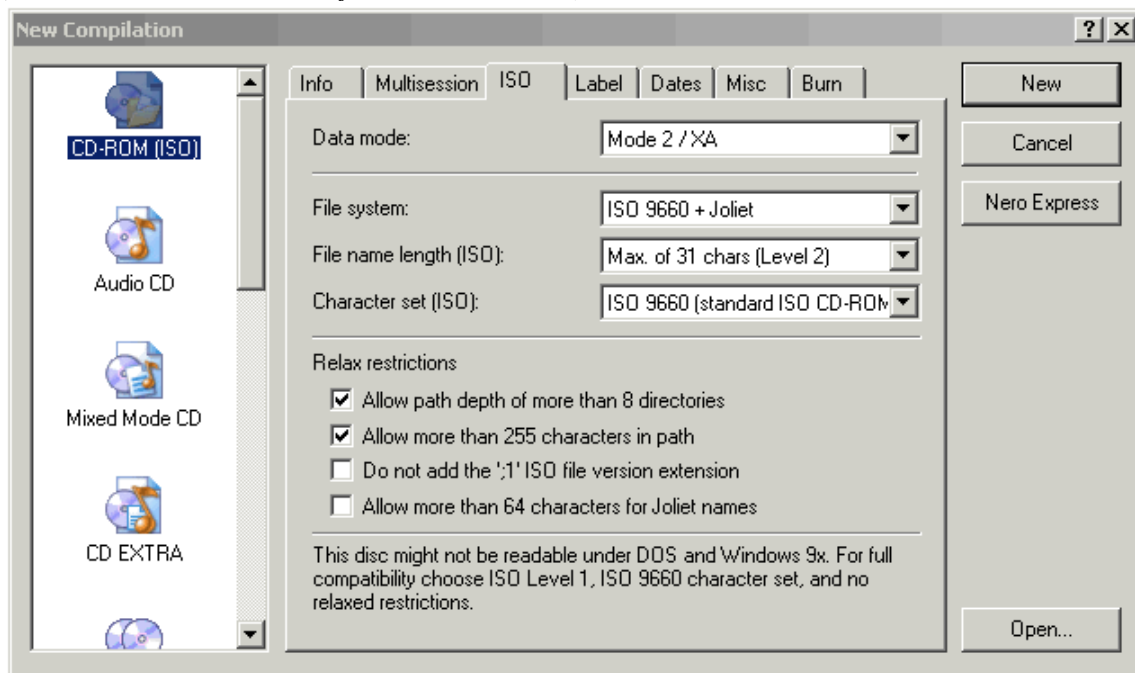
1. Verificare che si hanno a disposizione i seguenti strumenti:
  - PC (processore Pentium III 300MHz o superiore)
  - Masterizzatore CD-R/RW e software di applicazione di scrittura
  - Un disco CD-R nuovo o un disco CD-RW
  - Un accesso Internet (a banda larga o ad alta velocità)
2. Cliccare sul link per effettuare il download dell'aggiornamento del firmware sul computer



3. Decomprimere il file.zip  
(**Nota:** - Non rinominare il file.  
- Visitare il sito <http://www.winzip.com/> per effettuare il download se non si riesce ad aprire il file .zip )

4. Scrivere i file estratti – non il file zip – su un disco CD-R o CD-RW vuoto, usando le seguenti impostazioni:
  - File System Joliet per CD-ROM
  - Lunghezza del nome del file : max 31 caratteri (ISO Livello 2)
  - Modalità : 2/XA
  - Impostazione dei caratteri : ASCII
  - Sessione singola
  - Velocità di scrittura : Bassa
  - Finalizzare il disco. (L'applicazione potrebbe farlo automaticamente.)

*(Nota: - Assicurarsi di finalizzare il CD)*

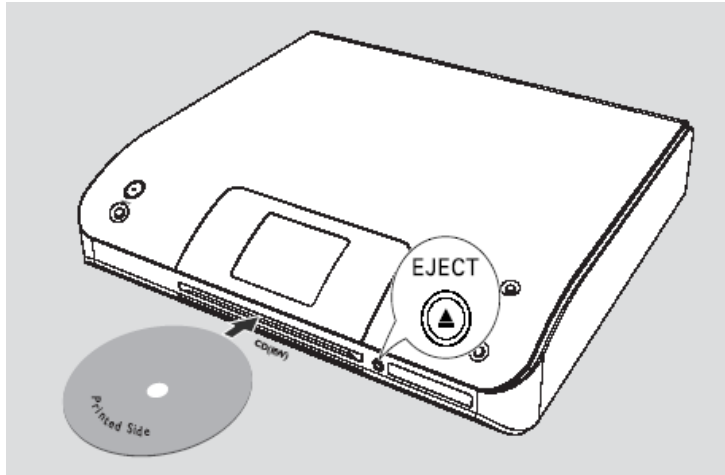


## ii) Aggiornamento del WACS5

### *Aggiornamento del Center WAC5:*

1. Controllare che il Center WAC5 sia acceso e la Station WAS5 sia spenta

2. Sul Center, inserire il CD di aggiornamento nel caricatore CD, con la parte dell'etichetta rivolta verso l'alto



Printed side = Lato stampato in questo in modo  
EJECT = ESPELLI

- L'aggiornamento si avvia automaticamente
  - Sul display appare “**Updating firmware, please wait.....**”  
(**Aggiornamento del firmware, attendere .....**). Appare una barra di progresso
  - Il Center si riavvierà due volte durante il processo di aggiornamento
  - Dopo circa 5 minuti, il Center ritorna in modalità HD.
- L'aggiornamento è stato completato

(**Nota:** - *Tenere il Center acceso durante l'aggiornamento.*)

#### **Aggiornamento della Station WAS5:**

3. Premere **STANDBY-ON** (STANDBY-ACCENSIONE) per accendere la Station WAS5

- L'aggiornamento si avvia automaticamente
  - Sul display appare “**Updating firmware, please wait.....**”  
(**Aggiornamento del firmware, attendere .....**). Appare una barra di progresso
  - La Station si riavvierà due volte durante il processo di aggiornamento
  - Dopo circa 5 minuti, la Station ritorna in modalità HD.
- L'aggiornamento è stato completato

(**Nota:** - *Tenere la Station accesa durante l'aggiornamento.*)

#### **Suggerimenti utili:**

- Per verificare la versione del firmware, leggere **Preparazione: Verificare la versione del firmware.**
- In caso di problemi, leggere la sezione [risoluzione dei problemi.](#)

## B) Aggiornamento dal computer

### i) Download dell'aggiornamento del firmware sul computer

1. Cliccare sul link per effettuare il download dell'aggiornamento del firmware sul computer

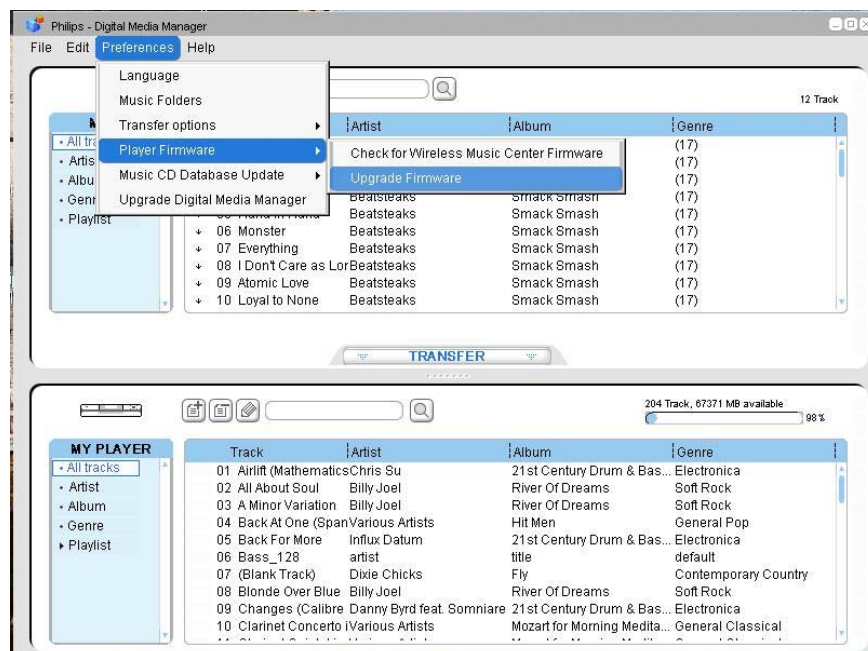


2. Decomprimere il file .zip  
(Nota: - Non rinominare il file.  
- Visitare il sito <http://www.winzip.com/> per effettuare il download se non si riesce ad aprire il file .zip )

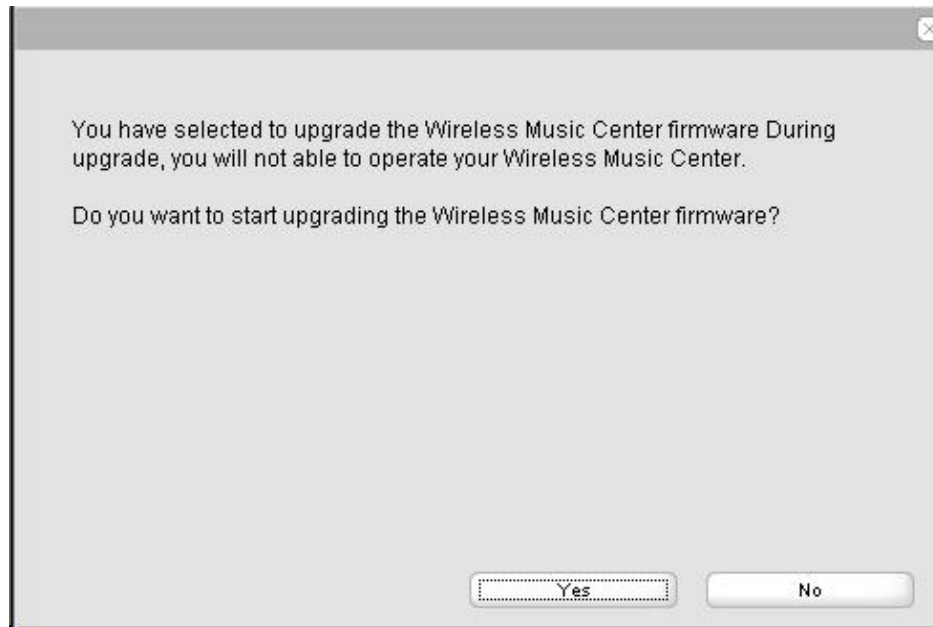
### ii) Aggiornamento della WACS5

#### Aggiornamento del Center WAC5:

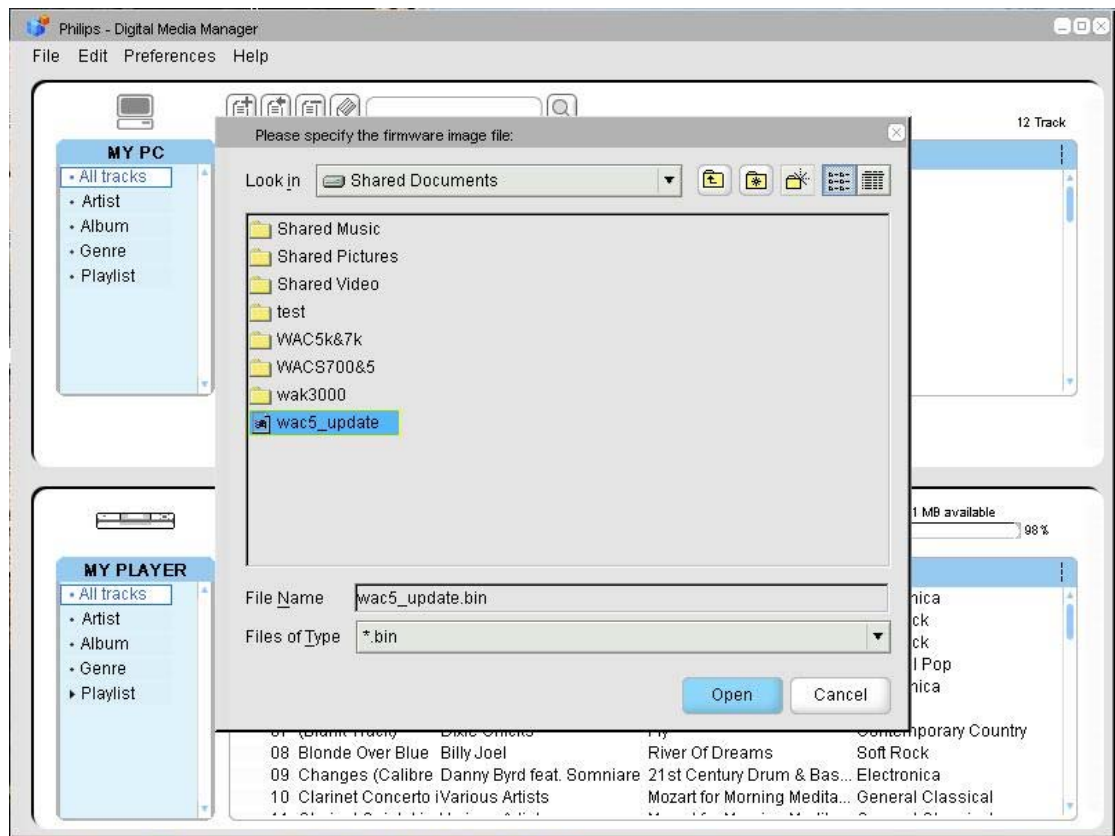
1. Collegare il computer al Center WAC5 utilizzando il cavo Ethernet in dotazione
2. Lanciare il Digital Media Manager (DMM) sul computer
3. Selezionare **Preferenze** → **Firmware del lettore** → **Aggiornamento del firmware**



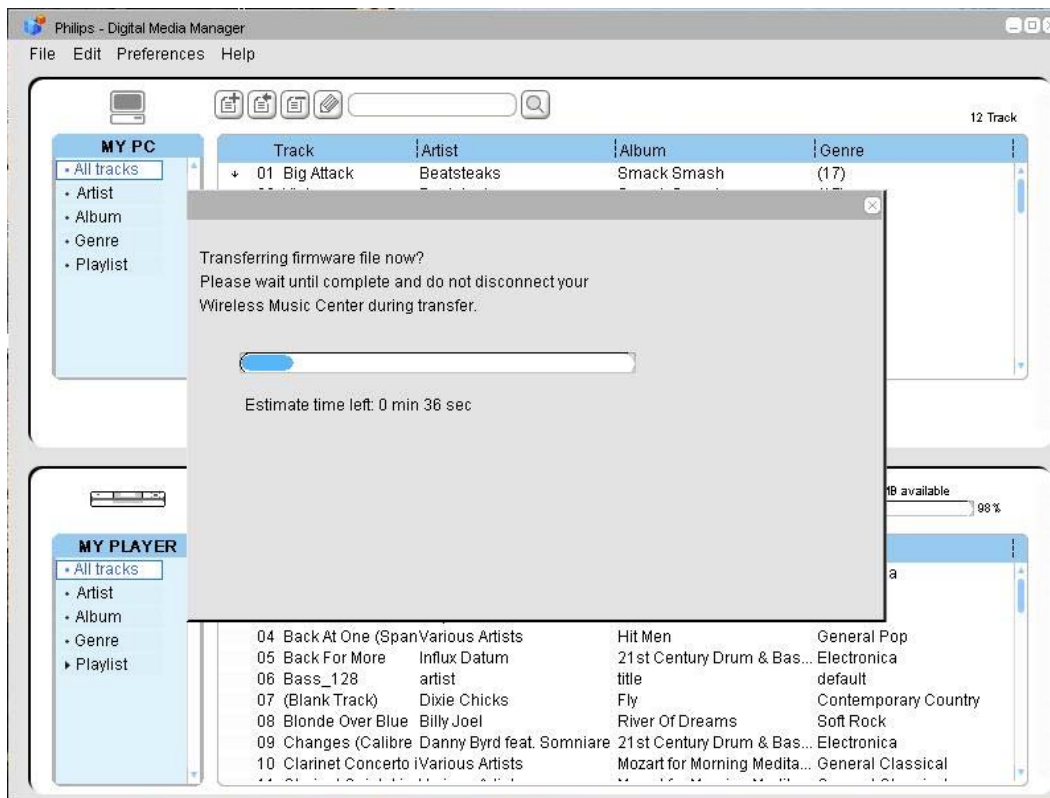
4. Cliccare **Yes (Sì)** per avviare l'aggiornamento



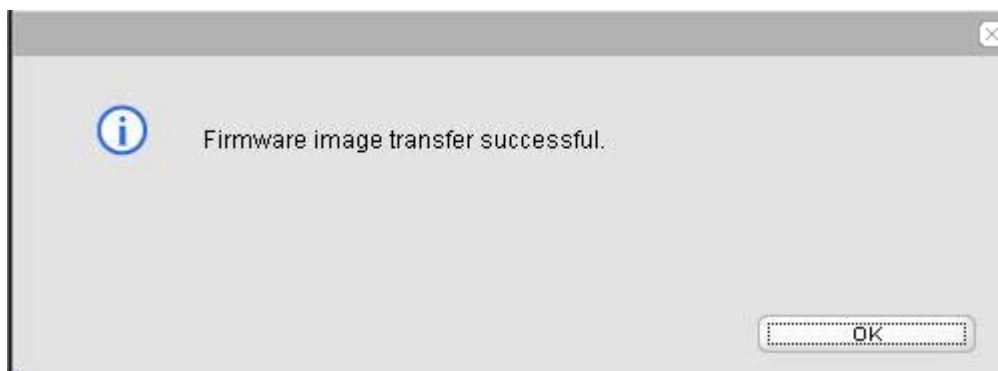
5. Trovare il file di aggiornamento del firmware che si è salvato sul computer. Cliccare su **Open (Apri)**



→ Si avvierà il trasferimento del file al Center WAC5



→ Dopo aver terminato il trasferimento del file, l'aggiornamento del Center WAC5 si avvia automaticamente



→ Sul display del Center appare “**Updating firmware, please wait.....**” (Aggiornamento del firmware, attendere.....). Appare una barra di progresso

→ Il Center si riavvierà due volte durante il processo di aggiornamento

→ Dopo circa 5 minuti, il Center ritorna in modalità HD.

L'aggiornamento è stato completato

(Nota: - Tenere il Center acceso durante l'aggiornamento.)

#### **Aggiornamento della Station WAS5:**

6. Premere **STANDBY-ON** (STANDBY-ACCENSIONE) per accendere la Station WAS5

→ L'aggiornamento si avvia automaticamente

→ Sul display appare "Updating firmware, please wait....."

(**Aggiornamento del firmware, attendere.....**). Appare una barra di progresso

→ La Station si riavvierà due volte durante il processo di aggiornamento

→ Dopo circa 5 minuti, la Station ritorna in modalità HD.

L'aggiornamento è stato completato

(Nota: - Tenere la Station accesa durante l'aggiornamento.)

#### **Suggerimenti utili:**

- Per verificare la versione del firmware, leggere **Preparazione: Verificare la versione del firmware.**
- In caso di problemi, leggere la sezione [risoluzione dei problemi](#).

---

## **5. Risoluzione dei problemi**

Se sul display della Station appare: "*Firmware is damaged, restoring a new copy ...*" (*Il firmware è danneggiato, ripristinare una nuova copia ...*) o "*Center is connected, retrieving firmware*" (*Il Center è collegato, recuperare il firmware*)

Seguire i suggerimenti sotto riportati sulle cose da NON fare:

- NON ripristinare le impostazioni del Center** (Non selezionare "Menu" → "Impostazioni" → "Ripristina impostazioni" sul Center)
- NON cancellare le Station** dal Center (Non selezionare "Menu" → "Gestione della Station" → "Elimina Station" sul Center)
- NON cambiare l'impostazione Wi-Fi del Center**

Quindi,

1. Se la barra di progresso si muove, attendere e l'aggiornamento si avvierà più tardi sulla Station



2. Se la barra di progresso smette di muoversi e/o sul display della Station appare "**Error Code xxx**" (**Codice Errore xxx**), spegnere la Station, quindi riaccenderla.
  3. Se persiste il problema del Punto 2, controllare che non vi siano interferenze Wi-Fi nelle vicinanze e ridurre la distanza tra il Center, la Station e il router Wireless /Access Point (se applicabile)
- 

## **6. Cronologia del firmware**

### **Versione 1.2.10**

La versione 1.2.10 del software ha fornito una soluzione per il problema dell'espulsione del CD che si verificava su un numero minimo di CD.

### **Versione 1.2.0**

- Firmware installato sull'apparecchiatura consegnata.