

1. Introducción

La Actualización de Firmware actualizará el firmware de WAC5 y WACS5 a la **Versión 1.2.10**.

2. Principales prestaciones añadidas

Versión 1.2.10

El software disponible 1.2.10 ha ofrecido una solución para el problema de la extracción del CD que ocurre en cierto número de CDs.

3. Preparación

i) Verificación de la versión de firmware

Antes de proceder con la actualización, compruebe la versión de firmware.

1. Encienda el Centro WAC5
2. Pulse **MENU**
3. Pulse **▲/▼** para seleccionar **“Information”** (“Información”). Pulse **OK**
4. Pulse **▲/▼** para seleccionar **“System”** (“Sistema”). Pulse **OK**.
 - La pantalla muestra el número de versión FW (firmware)
 - La actualización es necesaria cuando la versión FW es anterior

***Nota:** La información del firmware también será útil cuando tenga que llamar al Centro de Atención al Cliente de Philips.*

ii) Comprobación de la conexión inalámbrica

Conexión inalámbrica entre el Centro y la Estación:

- Compruebe que ha pulsado **STANDBY-ON (ESPERA)** para encender el Centro WAC5 y la Estación WAS5
- En la Estación, compruebe que puede reproducir pistas en el modo **HD**

- En la Estación, compruebe que la indicación de señal muestra que la recepción es máxima

Conexión inalámbrica con el router /Punto de Acceso Inalámbrico (cuando sea aplicable):

- Compruebe que el router /Punto de Acceso Inalámbrico funciona si su Centro está conectado al PC a través de un router /Punto de Acceso Inalámbrico
-

4. Actualización

El firmware incluido se puede actualizar de 2 modos

A) [Actualización desde el CD-ROM](#)

B) [Actualización desde el PC](#)

A) Actualización desde el CD-ROM

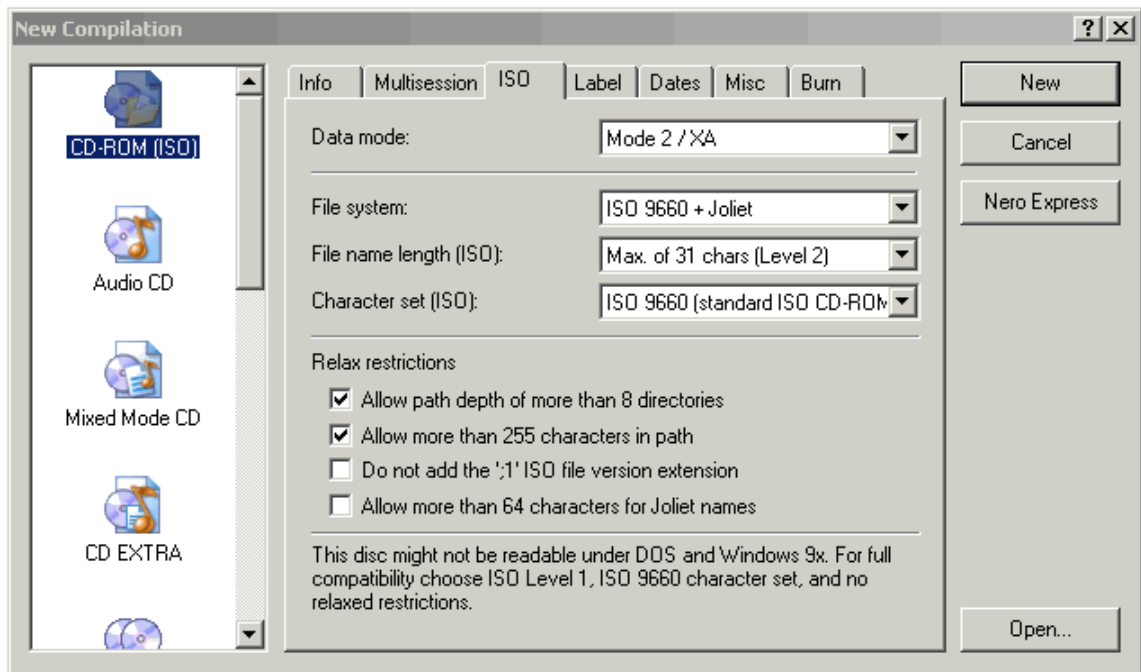
i) Prepare un CD de actualización

1. Compruebe que tiene las siguientes herramientas:
 - PC (procesador Pentium III 300MHz o superior)
 - Grabador de CD-R/RW y software de grabación
 - Disco CD-R o CD-RW virgen
 - Conexión a internet (banda ancha o alta velocidad)
2. Haga click en el enlace para descargar la Actualización de Firmware a su PC



3. Descomprima el archivo .zip
(*Nota:* - No cambie el nombre del archivo.
- Si no puede abrir el archivo .zip, visite <http://www.winzip.com/> y realice las descargas necesarias.)
4. Grabe los archivos extraídos – no el archivo comprimido – en un disco CD-R o CD-RW virgen, usando la siguiente configuración:
- Sistema del Archivo CD-ROM Joliet
 - Longitud nombre del archivo: máx 31 caracteres (ISO Nivel 2)
 - Modo : 2/XA
 - Configuración de caracteres : ASCII
 - Sesión única
 - Velocidad de Grabación : Baja
 - Finalice el disco. (La aplicación podría hacerlo automáticamente.)

(*Nota:* - Asegúrese de finalizar el CD)

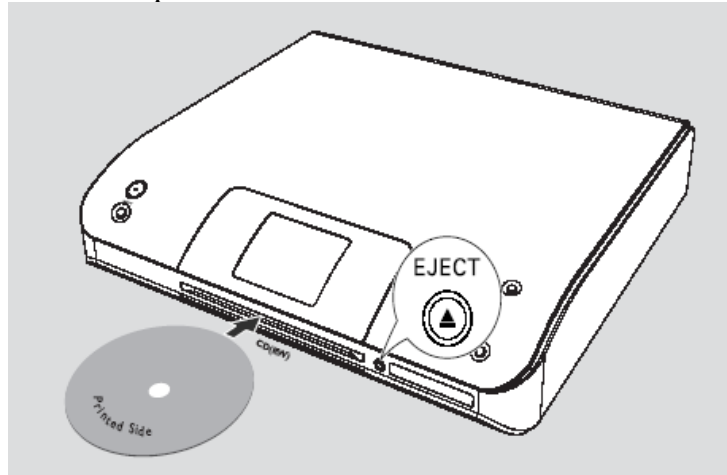


ii) Actualice el WACS5

Actualice el Centro WAC5:

1. Compruebe que el Centro WAC5 está encendido y la Estación WAS5 está apagada

2. En el Centro, introduzca el CD de actualización en la ranura de carga del CD, con la cara impresa del CD hacia Vd.



Cara impresa en esta dirección
EXTRAER

- La actualización se inicia automáticamente
- La pantalla muestra “**Updating firmware, please wait.....**” (“**Actualizando el firmware, espere...**”). Aparece una barra de progreso
- El Centro se reiniciará dos veces durante el proceso de actualización
- Después de aproximadamente 5 minutos, El Centro regresa al modo HD. Se ha concluido la actualización

(Nota: - Durante el proceso de actualización, mantenga el Centro encendido.)

Actualice la Estación WAS5:

3. Pulse **STANDBY-ON (ESPERA-ENCENDER)** para encender la Estación WAS5

- La actualización se inicia automáticamente
- La pantalla muestra “**Updating firmware, please wait.....**” (“**Actualizando el firmware, espere...**”). Aparece una barra de progreso
- La estación se reiniciará dos veces durante el proceso de actualización
- Después de aproximadamente 5 minutos, la Estación regresa al modo HD. Se ha concluido la actualización

(Nota: - Durante el proceso de actualización, mantenga el Centro encendido.)

Consejos útiles:

- Para comprobar la versión de firmware, consulte **Preparación: Verificando la versión de firmware.**
- Si experimenta algún problema, consulte [resolución de problemas.](#)

B) Actualización desde el PC

i) Descargue la Actualización de Firmware a su PC

1. Haga click en el enlace para descargar la Actualización de Firmware a su PC

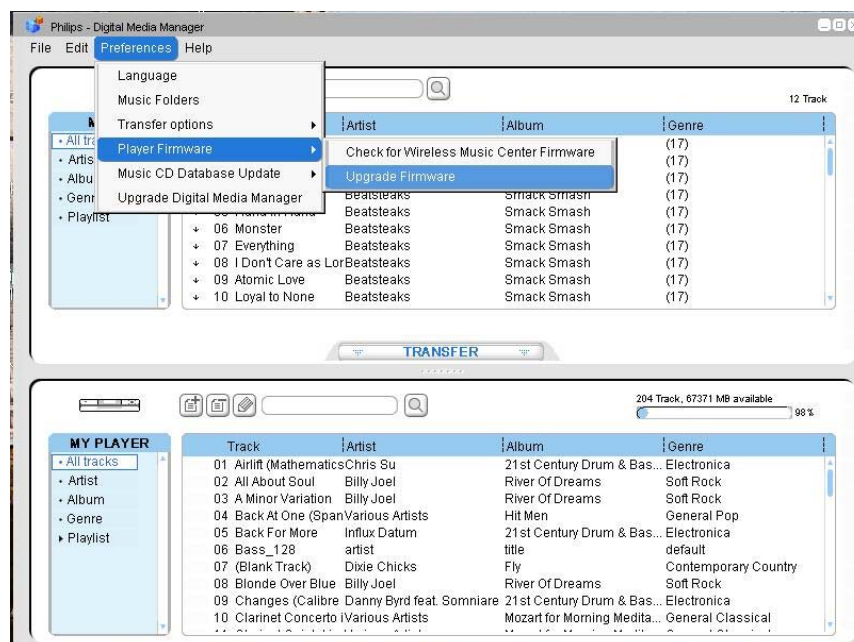


2. Descomprima el archivo .zip
(*Nota:* - No cambie el nombre del archivo.
- Si no puede abrir el archivo .zip, visite <http://www.winzip.com/> y realice las descargas necesarias.)

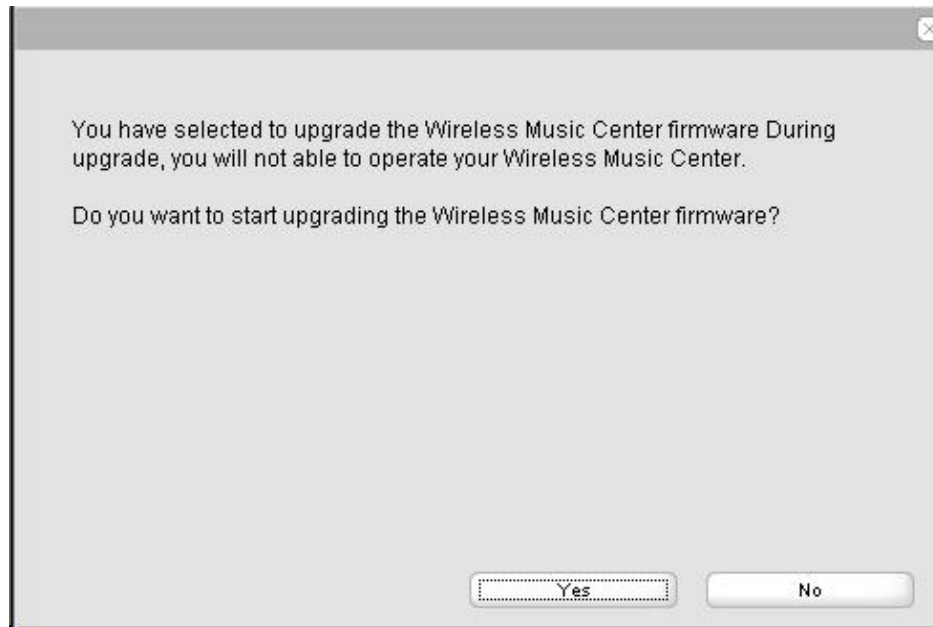
ii) Actualice el WACS5

Actualice el Centro WAC5:

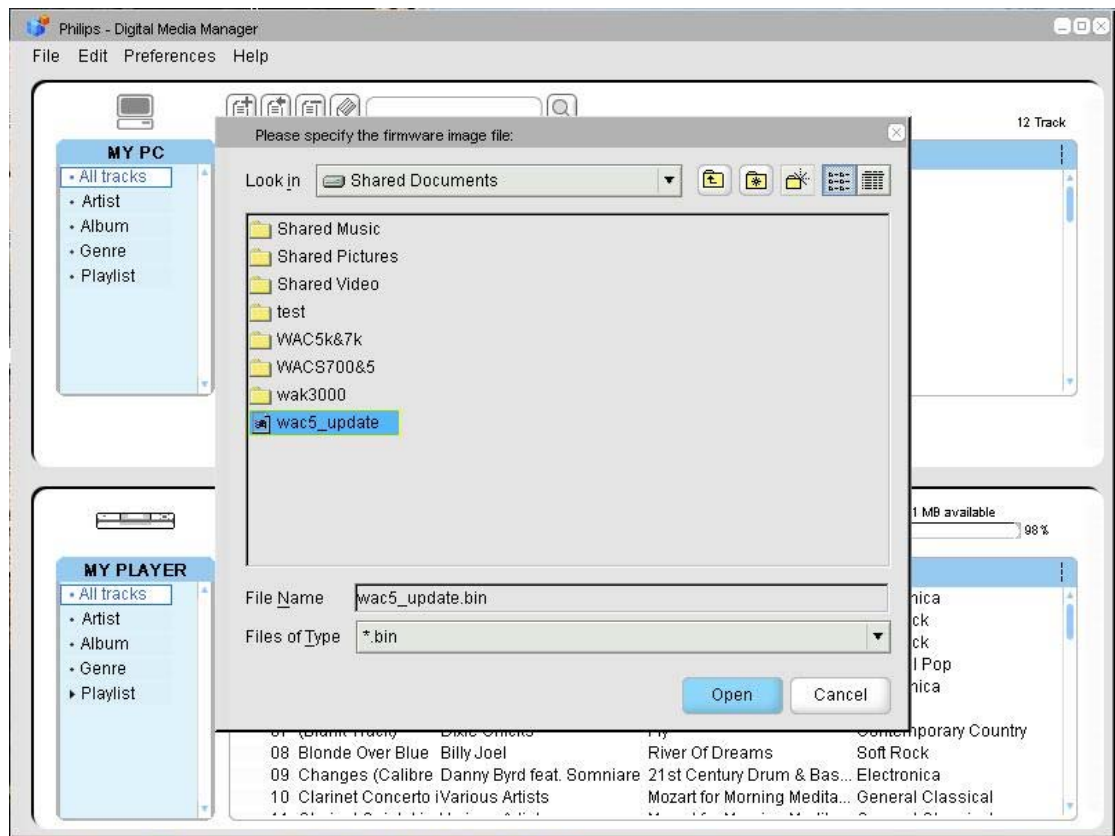
1. Conecte el PC y el Centro WAC5 usando el cable Ethernet incluido
2. Ejecute el Digital Media Manager (DMM) en su PC
3. Seleccione **Preference** → **Player Firmware** → **Upgrade Firmware** (**Preferencias** → **Firmware del Reproductor** → **Actualización Firmware**)



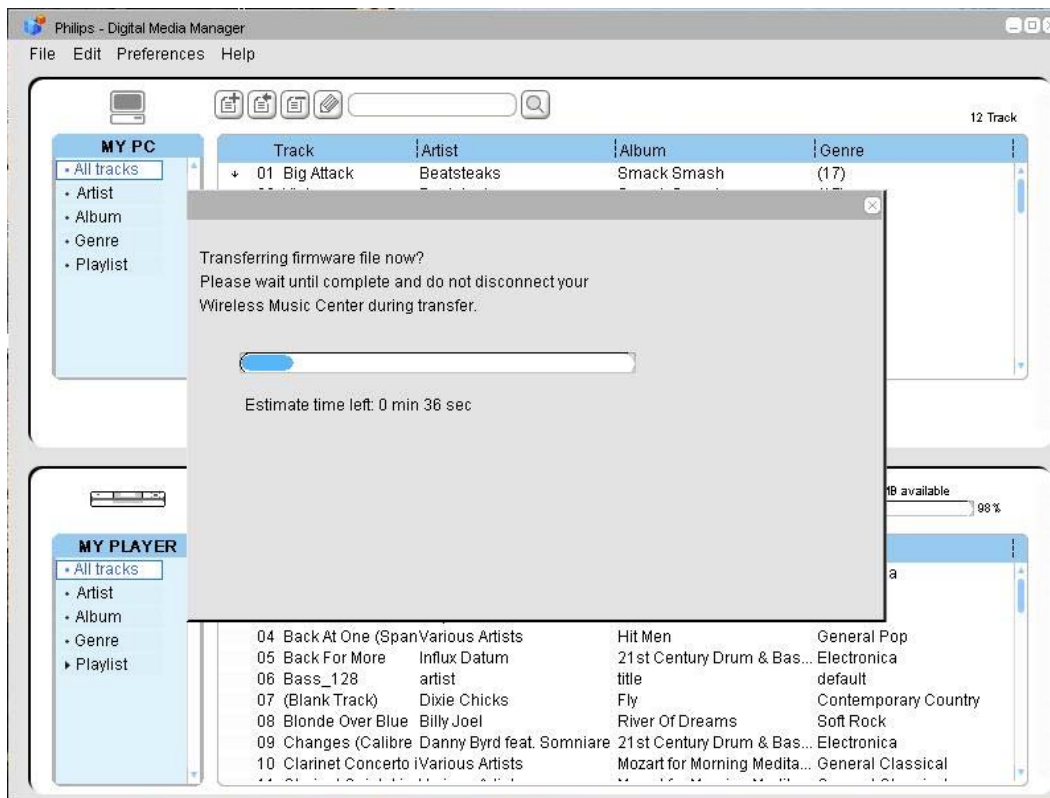
- Haga click en **Yes (Sí)** para iniciar la actualización



- Localice el archivo de Actualización de Firmware que Ud. almacenó en el PC. Haga click en **Open (Abrir)**.



→ Iniciaré la transferencia del archivo al Centro WAC5



→ Cuando la transferencia del archivo haya concluido, automáticamente se iniciará la actualización del Centro WAC5



→ La pantalla del Centro muestra “**Updating firmware, please wait.....**” (“**Actualización el firmware, espere...**”). Aparece una barra de progreso

→ Durante el proceso de actualización, el Centro se reiniciará dos veces

→ Después de aproximadamente 5 minutos, el Centro regresa al modo HD. La actualización ha sido concluida

(Nota: - Durante la actualización mantenga el Centro encendido.)

Actualice la Estación WAS5:

6. Pulse **STANDBY-ON (ESPERA-ENCENDER)** para encender la Estación WAS5

→ La actualización se inicia automáticamente

→ La pantalla muestra “**Updating firmware, please wait.....**”

(**Actualizando firmware, espere....**) . Aparece una barra de progreso

→ Durante el proceso de actualización, la Estación se reiniciará dos veces

→ Después de aproximadamente 5 minutos, la Estación regresa al modo HD.

La actualización ha sido concluida

(Nota: - Durante la actualización, mantenga la Estación encendida.)

Consejos útiles:

- Para comprobar la versión de firmware, consulte **Preparación: Verificando la versión de firmware.**
- Si experimenta algún problema, consulte [resolución de problemas.](#)

5. Resolución de problemas

Si la pantalla de la Estación muestra: "**Firmware is damaged, restoring a new copy ...**" ("**Firmware dañado, recuperando una nueva copia...**") o "**Center is connected, retrieving firmware**" ("**Centro conectado, reparando el firmware...**")

NO realice lo siguiente:

- a. **NO recupere la configuración del Centro** (No seleccione "Menu" → "Setting" → "Restore Setting" ("Menú" → "Configuración" → "Recuperar Configuración") en el Centro)
- b. **NO borre las Estaciones** del Centro (No seleccione "Menu" → "Station Mgmt" → "Delete Station" ("Menú" → "Gestión de Estación" → "Borrar Estación") en el Centro)
- c. **NO cambie la configuración inalámbrica del Centro**

Después,

1. Si la barra de progreso sigue avanzando, espere y la actualización se iniciará después en la Estación

2. Si la barra de progreso deja de avanzar y/o la pantalla de la Estación muestra "**Error Code xxx**" ("**Código de Error xxx**"), apague la Estación y vuelva a encenderla.
 3. Si el problema indicado en el Paso 2 persiste, compruebe que no hay interferencias en la conexión inalámbrica y reduzca la distancia entre el Centro, la Estación y el router/Punto de Acceso Inalámbrico (cuando sea aplicable)
-

6. Historia del firmware

Versión 1.2.10

- El software disponible 1.2.10 ha ofrecido una solución para el problema de la extracción del CD que ocurre en cierto número de CDs.

Versión 1.2.0

- El Firmware instalado en el aparato entregado