

**PHILIPS**

Vezeték nélküli  
hangszóró

S6305



# Használati útmutató

Regisztrálja termékét támogatásért az alábbi weboldalon:  
[www.philips.com/support](http://www.philips.com/support)

# Tartalom

---

<b>1</b>	<b>Fontos</b>	<b>2</b>
	Biztonság	2

---

<b>2</b>	<b>Az Ön vezeték nélküli hangszórója</b>	<b>3</b>
	Bemutató	3
	A csomag tartalma	3
	A hangszóró áttekintése	3

---

<b>3</b>	<b>Első lépések</b>	<b>4</b>
	A beépített akkumulátor töltése	4
	Be/kikapcsolás	4

---

<b>4</b>	<b>Lejátszás Bluetooth-eszközökről</b>	<b>5</b>
	Lejátszás Bluetooth-eszközökről	5
	Lejátszás vezérlése	5
	Telefonhívás vezérlése	5
	Párosítás sztereó módhoz	6

---

<b>5</b>	<b>Egyéb funkciók</b>	<b>6</b>
	Lejátszás külső audioeszközről	6
	Külső audioeszköz töltése	6
	Többszínű LED	6

---

<b>6</b>	<b>Termékinformáció</b>	<b>7</b>
----------	-------------------------	----------

---

<b>7</b>	<b>Hibaelhárítás</b>	<b>8</b>
	Általános	8
	Bluetooth	8

---

<b>8</b>	<b>Értesítés</b>	<b>9</b>
	Megfelelőség	9
	Vigyázzon a természetre	9
	FCC Nyilatkozat	9
	Védjegy értesítés	10

# I Fontos

## Biztonság

### Fontos biztonsági utasítások

- Ellenőrizze, hogy a tápfeszültség megegyezik-e a készülék hátulján vagy alján feltüntetett feszültséggel.
- A hangszórót ne tegye ki csöpögésnek vagy fröcskölésnek.
- Ne helyezzen veszélyforrásokat a hangszóróra (pl. folyadékkal töltött tárgyakat, meggyújtott gyertyákat).
- Ügyeljen arra, hogy elegendő szabad hely legyen a hangszóró körül a szellőzéshez.
- Kérjük, használja a hangszórót biztonságosan 0° és 45° közötti hőmérsékleten.
- Kizárólag a gyártó által meghatározott tartozékokat és kiegészítőket használja.

### Akkumulátorral kapcsolatos biztonsági óvintézkedések

- A hibásan elhelyezett akkumulátor felrobbanhat. Az akkumulátort kizárólag azonos vagy egyenértékű modellre cserélje.
- Az akkumulátort (akkumulátorcsomag vagy a behelyezett akkumulátor) ne tegye ki közvetlen napfénynek, nyílt lángnak, és egyéb hőforrásoknak.
- Az akkumulátor szélsőségesen magas vagy alacsony hőmérsékleten való használata, tárolása vagy szállítása, valamint a magas tengerszint feletti alacsony légnyomás biztonsági veszélyeket jelenthet.
- Ne cserélje ki az akkumulátort nem megfelelő típusúra, amely károsíthatja a biztosítékot (például egyes lítiumakkumulátor-típusok).

- Az akkumulátor tűzbe vagy forró kemencébe dobása, mechanikus összetörése vagy felvágása robbanást okozhat.
- Az akkumulátor rendkívül magas hőmérsékleten, vagy rendkívül alacsony légnyomású környezetben való tárolása robbanást, és gyúlékony folyadék vagy gáz szivárgását okozhatja.



### Figyelmeztetés

- Ne távolítsa el a hangszóró burkolatát.
- Ne kenje a hangszóró egy részét sem.
- Helyezze a hangszórót lapos, kemény és stabil felületre.
- Ne helyezze a hangszórót más elektromos berendezésre.
- A hangszórót kizárólag beltérben használja. Tartsa távol a hangszórót víztől, nedvességtől és folyadékkal töltött tárgyaktól.
- Tartsa távol a hangszórót közvetlen napfénytől, nyílt lángtól és hőtől.
- Az akkumulátor nem megfelelő típusra való cseréje robbanásveszéllyel jár.

# 2 Az Ön vezeték nélküli hangszórója

Gratulálunk a vásárlásához, és üdvözöljük a Philipsnél! Ha szeretné a legtöbbet kihozni a Philips támogatási szolgáltatásaiból, kérjük regisztrálja termékét a [www.philips.com/welcome](http://www.philips.com/welcome) oldalon.

## Bemutató

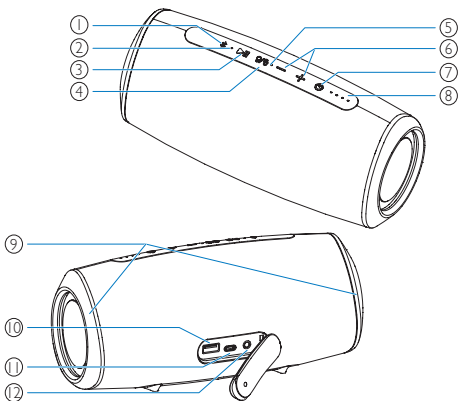
Ezzel a hangszóróval zenét játszhat le Bluetooth-engedélyezett eszközökről Bluetooth, vagy egyéb audioeszközökről 3,5 mm-es audio bemeneti kábelen keresztül.

## A csomag tartalma

Ellenőrizze és azonosítsa a csomag tartalmát:

- Hangszóró
- USB kábel
- Audiokábel
- Rövid útmutató
- Biztonsági adatlap
- Egész világon érvényes jótállás.

## A hangszóró áttekintése



- 1
  - Lépjen be a Bluetooth párosítási módba.
  - Törölje a Bluetooth párosítási információkat.
  - Válaszjon bejövő hívásra Bluetooth-kapcsolaton keresztül.
- 2 **LED jelzőfény**
- 3
  - Bluetooth módban nyomja meg a lejátszás szüneteltetéséhez vagy folytatásához.
  - Bluetooth módban nyomja meg kétszer a következő szám lejátszásához.
- 4
  - Nyomja meg a gombot a többszínű LED be- vagy kikapcsolásához.
  - Nyomja meg és tartsa lenyomva a sztereó párosítási módba lépéshez.
- 5 **Mikrofon**
- 6
  - Állítsa be a hangerőt.
- 7
  - A hangszóró be- és kikapcsolása.
  - Az akkumulátor töltöttségi szintjének ellenőrzése.
  - A Bluetooth állapotának mutatása.
- 8 **Akkumulátor töltöttség jelzők**
  - A töltés folyamatának mutatása.
  - Az akkumulátor töltöttségi szintjének mutatása.
- 9 **Többszínű LED**
- 10
  - Külső audioeszköz töltése.
- 11
  - A beépített akkumulátor töltése.
- 12
  - Külső audioeszköz csatlakoztatása.

# 3 Első lépések

Az ebben a fejezetben szereplő utasításokat mindig megfelelő sorrendben kövesse.

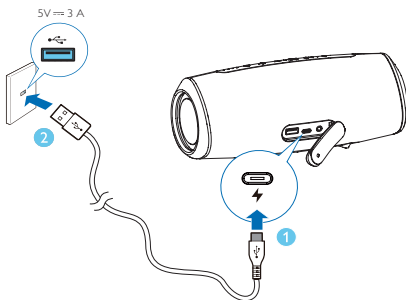
## A beépített akkumulátor töltése

A hangszórót beépített újratölthető akkumulátor táplálja.

### Megjegyzés

- Használat előtt teljesen töltsse fel a beépített akkumulátort.
- Amikor a hangszóró be van kapcsolva, és az akkumulátor töltöttsége alacsony, az akkumulátor töltöttségi szintjét jelző LED zölden villog.

Csatlakoztassa a hangszóró USB-C aljzatát egy aljzathoz (5 V = 3 A) a mellékelt USB kábel segítségével.



- ↳ A hangszóró töltésekor az akkumulátor töltöttségi szintjét jelző LED fokozatosan kigyullad.
- ↳ Amikor a hangszóró teljesen fel van töltve, az akkumulátor töltöttségi szintjét jelző LED világít.

### Vigyázat

- A hangszóró károsodásának veszélye! Ellenőrizze, hogy a tápfeszültség megegyezik-e a hangszóró hátulján vagy alján feltüntetett feszültséggel.
- Áramütés veszélye! Az USB-kábel kihúzásakor mindig a csatlakozót húzza ki az aljzataból. Ne a kábelt húzza.
- Csak a gyártó által meghatározott vagy a hangszóróval együtt értékesített USB kábelt használja.

## Be/kikapcsolás

Nyomja meg a  gombot a hangszóró bekapcsolásához.

- ↳ Megszóal a funkciót jelző hang.
- ↳ Ha az AUX bemenetbe nincs csatlakoztatva külső audioeszköz, akkor automatikusan a Bluetooth párosítási módba lép, és a LED jelzőfény kéken villog.

A hangszóró kikapcsolásához ismét nyomja meg a  gombot.

### Megjegyzés

- A hangszóró 15 perc elteltével automatikusan kikapcsol, anélkül, hogy a Bluetooth vagy az AUX BE hangjelzést adna.



# 4 Lejátszás Bluetooth-eszközökről

## Lejátszás Bluetooth-eszközökről

Ezzel a hangszóróval zenét játszhat le Bluetooth-eszközéről.

### Megjegyzés

- Ellenőrizze, hogy a Bluetooth funkció engedélyezve van-e a készüléken.
- A hangszóró és a Bluetooth-eszköz között legfeljebb 20 méter (66 láb) távolságot tartson.
- Tartsa távol minden más elektronikus készüléktől, amely interferenciát okozhat.

1 Nyomja meg a  gombot a hangszóró bekapcsolásához. A hangszóró automatikusan belép a Bluetooth párosítási módba. Másik lehetőségként Bluetooth párosítási módba való belépéshez nyomja meg és tartsa lenyomva a  gombot 2 másodpercig.

2 Engedélyezze a Bluetooth-t, és válassza ki a "Philips S6305" eszközt a Bluetooth-listán párosítás céljából.



↳ Ha egy üzenet a Bluetooth-kapcsolat engedélyezését kéri, engedélyezze a kapcsolatot.

↳ Ha jelszó szükséges, írja be a következőt: 0000, majd erősítse meg.

3 Kezdheti a lejátszást a Bluetooth-eszközön.

LED jelzőfény	Leírás
Gyorsan villog kéken	Készen áll a párosításra
Lassan villog kéken	Csatlakozik az utoljára csatlakoztatott eszközhöz
Kéken világít	Csatlakoztatva

### Megjegyzés

- Az eszköz leválasztásához nyomja meg és tartsa lenyomva a  gombot 2 másodpercig, amíg a LED jelzőfény el nem kezd gyorsan villogni.
- A hangszóró bekapcsolásakor automatikusan megpróbál újrcsatlakozni az utoljára sikeresen csatlakoztatott eszközhöz.
- A párosítási információk törléséhez tartsa lenyomva a  gombot 8 másodpercig, amíg a LED jelzőfény 3-at nem villan ciánkéken

## Lejátszás vezérlése

Zenelejátszás közben,



Nyomja meg a lejátszás szüneteltetéséhez vagy folytatásához

Nyomja meg kétszer a következő szám lejátszásához.



Állítsa be a hangerőt

## Telefonszólás vezérlése



Nyomja meg a hívás fogadásához vagy befejezéséhez

Tartsa lenyomva a hívás elutasításához



Állítsa be a hangerőt

## Párosítás sztereó módhoz

Két azonos típusú vezeték nélküli hangszóró (Philips S6305) párosítható egymással sztereó hangzás céljából.



### Megjegyzés

- Bármely hangszóró használható elsődleges hangszóróként.
- A Bluetooth-eszközhöz csatlakoztatott hangszóró csak elsődleges hangszóróként használható.
- A sztereó párosítás előtt ellenőrizze, hogy a másodlagos hangszóró Bluetooth párosítási módban van-e.
- A hangszóró és a Bluetooth-eszköz között legfeljebb 20 méter (66 láb) távolságot tartson.
- Sztereó módban a másodlagos hangszóró gombjainak működése megegyezik az elsődleges hangszóróéval.

- 1 Nyomja meg a gombot mindkét hangszóró bekapcsolásához. A hangszórók automatikusan belépnek a Bluetooth párosítási módba. A Bluetooth-eszközhöz csatlakoztatott hangszóró lesz az elsődleges hangszóró.
- 2 Az elsődleges hangszórón nyomja meg és tartsa lenyomva a gombot a sztereó párosítási módba lépéshez, amíg a LED jelzőfény felváltva kék és zöld színnel villogni nem kezd.
  - ↳ Sikeres csatlakoztatás esetén megszólal a funkciót jelző hang.
  - ↳ A LED-jelzőfény felváltva kék és zöld színben kigyullad az elsődleges hangszórón.
  - ↳ A LED-jelzőfény kéken világít a másodlagos hangszórón.
- 3 Nyomja meg a gombot valamelyik hangszórón. A zene mindkét hangszóróból szól.

A sztereó módból való kilépéshez nyomja meg és tartsa lenyomva a gombot valamelyik hangszórón.

## 5 Egyéb funkciók

### Lejátszás külső audioeszközről

Ezzel a hangszóróval zenét játszhat le egy külső audioeszközről, például egy MP3 lejátszóról.

- 1 Csatlakoztasson egy audiokábelt a hangszóró bemenetéhez és a külső audioeszköz fejhallgató bemenetéhez.
  - ↳ A hangszóró automatikusan átvált AUX BE módra.
  - ↳ A LED-jelzőfény zölden világít.
- 2 A lejátszást és a hangerőt a csatlakoztatott külső audioeszközön keresztül vezérelheti.

### Külső audioeszköz töltése

Töltse fel a külső audioeszközt (például okostelefont vagy MP3-lejátszót) a hangszóró hátulján lévő porton keresztül.



### Megjegyzés

- Az USB töltési áram 5 V  $\approx$  2 A.
- Használja az eszköz eredeti adatkábelét.
- Nem minden USB-eszköz töltése garantált.

### Többszínű LED

A hangszóró mindkét oldalán többszínű LED-fénnyel van felszerelve. Zene lejátszásakor a többszínű LED-fény színe és fényereje az audiojeltől függ.

Nyomja meg a gombot a többszínű LED be- vagy kikapcsolásához.

# 6 Termék- információ



## Megjegyzés

- A termékinformáció előzetes értesítés nélkül megváltozhat.

## Általános információk

Tápellátás	5 V = 3 A
Beépített lítiumakkumulátor	7,4 V, 4400 mAh
USB-port	5 V = 2 A
Méret (Sz x M x Átm)	230 x 100 x 100 mm
Tömeg (főegység)	1 kg

## Erősítő

Kimeneti teljesítmény	10 W x 2
Frekvenciaválasz	100 Hz - 20 kHz
Jel-zaj viszony	> 70 dB

## Hangszórók

Impedancia	4
Maximális bemeneti teljesítmény	10 W
Méret	2,25 hüvelyk

## Bluetooth

Bluetooth verzió	5.0
Frekvencia-tartomány	2402 - 2480 MHz
Maximális átviteli teljesítmény	5 dBm
Kompatibilis Bluetooth-profilok	A2DP, AVRCP
Bluetooth hatótávolság	kb. 20 m



# 7 Hibaelhárítás



## Figyelmeztetés

- Ne távolítsa el a hangszóró burkolatát.

A jótállás érvényességének megőrzése érdekében soha ne próbálja saját maga megjavítani a hangszórót.

Ha problémákat tapasztal a hangszóró használatában, a szerviz kérelmezése előtt a következő pontokat ellenőrizze. Ha a probléma továbbra sem oldódik meg, látogasson el a Philips weboldalára ([www.philips.com/welcome](http://www.philips.com/welcome)). Amikor kapcsolatba lép a Philips-szel, ellenőrizze, hogy a hangszóró a közelben van-e, és a modellszám és a sorozatszám elérhető-e.

## Általános

### Nincs áram

- Ellenőrizze, a hangszóró teljesen fel van töltve.
- Ellenőrizze, hogy a hangszóró USB-bemenete megfelelően van-e csatlakoztatva.
- Energiatakarékos funkcióként a hangszóró automatikusan kikapcsol, miután 15 percig nem kapott audiojelet vagy nincs csatlakoztatva audioeszköz.

### Nincs hang

- Állítson a hangszóró hangerején.
- Állítson a csatlakoztatott eszköz hangerején.
- AUDIO BE módban ellenőrizze, hogy leállt-e a Bluetooth-on keresztüli zenelejátszás.
- Ellenőrizze, hogy a Bluetooth-eszköz a hatótávolságon belül van-e.

### A hangszóró nem válaszol


- Indítsa újra a hangszórót.

## Bluetooth

### A Bluetooth-engedélyezett eszközzel való csatlakozás után a hangminőség gyenge

- Gyenge a Bluetooth vétel. Vigye közelebb a készüléket a hangszóróhoz, vagy távolítsa el a közöttük lévő akadályokat.

### Nem sikerült megtalálni a [Philips S6305] hangszórót a Bluetooth-eszközön a párosításhoz

- Tartsa nyomva a  gombot 2 másodpercig a Bluetooth párosítási módba lépéshez, majd próbálja újra.

### Nem lehet csatlakozni a Bluetooth-eszközhöz

- Az eszköz Bluetooth funkciója nem engedélyezett. A funkció engedélyezéséhez nézze meg az eszköz használati útmutatóját.
- A hangszóró nincs párosítási módban.
- A hangszóró már csatlakoztatva van egy másik Bluetooth-engedélyezett eszközhöz. Csatlakozzon le és próbálja újra.

# 8 Értésítés

A készüléken végrehajtott bármilyen módosítás vagy változtatás, amely a **TP Vision Europe B.V.** kifejezetten nem engedélyezett, érvénytelenítheti a felhasználó jogosultságát a termék üzemeltetésére.

## Megfelelőség



A **TP Vision Europe B.V.** kijelenti, hogy ez a termék megfelel a 2014/53/EU irányelv alapvető követelményeinek és egyéb releváns rendelkezéseinek. A megfelelőségi tanúsítvány itt találhatója: [www.philips.com/support](http://www.philips.com/support).

## Vigyázzon a természetre

### Ártalmatlanítsa a régi terméket és akkumulátort



A termékét olyan kiváló minőségű anyagokból és alkatrészekből tervezték, illetve gyártották, amelyek újrahasznosíthatók és újra felhasználhatók.



Ez a terméken lévő szimbólum azt jelenti, hogy a termékre a 2012/19/EU európai irányelv vonatkozik.

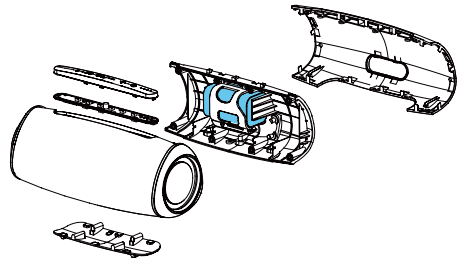


Ez a szimbólum azt jelenti, hogy a termék olyan elemeket tartalmaz, amelyekre a 2013/56/EU európai irányelv vonatkozik, illetve amelyeket nem szabad a háztartási hulladékkal együtt ártalmatlanítani.

Tájékozódjon az elektromos és elektronikai termékek, illetve akkumulátorok helyi külön gyűjtő rendszeréről. Kövesse a helyi szabályokat, és soha ne ártalmatlanítsa a terméket és az akkumulátort a normál háztartási hulladékokkal együtt. A régi termékek és akkumulátor helyes ártalmatlanítása segít megelőzni a környezetre és az emberi egészségre gyakorolt negatív következményeket.

### Az ártalmatlanítható akkumulátor eltávolítása

Az ártalmatlanítható akkumulátor eltávolításához nézze meg az akkumulátor behelyezése részt.



Kizárólag ILLUSZTRÁCIÓ

### Környezetvédelmi információk

Minden felesleges csomagolást elkerültünk. Megpróbáltuk a csomagolást három anyagra könnyen elkülöníthetővé tenni: karton (doboz), polisztirol hab (puffer) és polietilén (zacskók, védőhab réteg).

A rendszer olyan anyagokból áll, amelyeket újra lehet hasznosítani, illetve újra fel lehet használni, ha a rendszert speciális vállalat szereli szét. Kérjük, vegye figyelembe a csomagolóanyagok, lemerült elemek és régi felszerelések ártalmatlanítására vonatkozó helyi előírásokat.

## FCC Nyilatkozat

Ez a készülék megfelel az FCC szabályzat 15. részének. A készülék a következő két feltétel teljesítése esetén használható: (1) Az eszköz nem okozhat káros interferenciát, és (2) el kell nyelnie minden kívülről érkező interferenciát, beleértve a működését akadályozó interferenciákat is.

**Figyelmeztetés:** A megfelelőségért felelős szervezet kifejezett engedélye nélküli módosítások esetén a felhasználó elveszítheti a jogot a berendezés használatára.

**Megjegyzés:** A készülék a tesztek eredményei szerint megfelel a B besorolású digitális eszközökre vonatkozó előírásoknak az FCC szabályzat 15. része szerint.

Ezek a határértékek megfelelő védelmet nyújtanak a káros interferencia ellen háztartási használat esetén.

Ez a készülék rádiófrekvenciás energiát kelt, használ, és sugározhat, és amennyiben nem a használati utasításnak megfelelően telepítik, interferenciát okozhat a rádiókommunikációban. Nem garantálhatjuk, hogy egy adott készülékben nem keletkezik interferencia. Ha a berendezés káros interferenciát okoz a rádió- vagy televíziókészülékekben, melyet a berendezés kikapcsolásával állapíthat meg, javasoljuk, hogy tegye az alábbiakat: (1) Helyezze más irányba vagy helyezze máshova a vevőantennát. (2) Helyezze távolabb egymástól a berendezést és a vevőt. (3) Csatlakoztassa a berendezést a vevőtől eltérő áramkörhöz vagy konnektorhoz. (4) Kérje a kereskedő vagy megfelelően képzett rádió/TV szerelő segítségét.

### **RF Figyelmeztető Nyilatkozat**

A készülék megfelel az általános rádiófrekvenciás expozíciós követelményeknek. Az eszköz hordozható expozíciós körülmények között korlátozás nélkül használható.

---

## Védjegy értesítés



A Bluetooth® szó és a hozzá kapcsolódó logók a Bluetooth SIG Inc. bejegyzett védjegyei és tulajdonai, amelyeket a **TP Vision Europe B.V.** vállalat licencmegállapodás keretében használ. Egyéb védjegyek és kereskedelmi nevek a megfelelő tulajdonosoké.



A Philips és a Philips pajzs embléma a Koninklijke Philips N.V. bejegyzett védjegyei, melyeket engedéllyel használunk.

A jelen terméket kizárólag a MMD Hong Kong Holding Limited vagy az egyik leányvállalatának felügyelete alatt gyártják és árusítják, illetve a MMD Hong Kong Holding Limited a termékkel kapcsolatos szavatoló.

TAS6305\_00\_UM\_V1.0

