

PHILIPS

Radio sa satom

Serija 7000

R7705

Uputstvo za upotrebu



Registrujte vaš proizvod i potražite podršku na stranici
www.philips.com/support

Sadržaj

Sadržaj	1
---------	---

1 Važno	2
Bezbednost	2

2 Vaš radio sa satom	3
Uvod	3
Šta je u kutiji	3
Pregled radija sa satom	3

3 Prvi koraci	4
Instaliranje baterija	4
Povezivanje napajanja	4
Postavljanje vremena	4
Uključivanje	4

4 Slušanje DAB+ radija	5
Podešavanje DAB+ radio stanica	5
Automatsko memorisanje DAB+ radio stanica	5
Ručno memorisanje DAB+ radio stanica	5
Biranje prethodno podešene DAB+ radio stanice	5
Prikazivanje DAB+ informacija	5
Korišćenje DAB+ menija	6

5 Slušanje FM radija	6
Podešavanje na FM radio stanice	6
Automatsko memorisanje FM radio stanica	6
Ručno memorisanje FM radio stanica	7
Biranje prethodno podešene stanice	7
Prikazivanje RDS informacija	7
Korišćenje FM menija	7

6 Bluetooth	8
Reprodukovanje sa uređaja sa omogućenim Bluetooth-om	8

7 Ostale karakteristike	8
Postavljanje vremena alarma	8
Postavljanje tajmera za stanje spavanja	9
Podešavanje jačine zvuka	9
Podešavanje svetline ekrana	9
Bežično punjenje vašeg pametnog telefona	9
Punjenje preko USB porta	9

8 Informacije o proizvodu	10
---------------------------	----

9 Rešavanje problema	11
----------------------	----

10 Obaveštenje	12
----------------	----

1 Važno

Bezbednost



Upozorenje

- Nikada ne vadite kućište ovog radija sa satom.
 - Nikada ne podmazujte bilo koji deo ovog radija sa satom.
 - Nikada ne postavljajte ovaj radio sa satom na drugu električnu opremu.
 - Držite ovaj radio sa satom dalje od direktne sunčeve svetlosti, otvorenog plamena ili toplote.
 - Obavezno uvek imajte pristup kablju za napajanje, utikaču ili adapteru da biste isključili radio sa satom iz napajanja.
-
- Pročitajte ova uputstva.
 - Pazite na sva upozorenja.
 - Sledite sva uputstva.
 - Ne blokirajte nikakve ventilacione otvore. Instalirajte u skladu sa uputstvima proizvođača.
 - Ne instalirajte u blizini izvora toplote kao što su radijatori, ventilacione rešetke, peći ili drugi uređaji (uključujući pojačala) koji proizvode toplotu.
 - Zaštitite kabl za napajanje od hoda ili trčanja, posebno na utikačima, standardnim utičnicama i mestu na kojem izlazi iz radija sa satom.
 - Koristite samo dodatke/pribor koje je odredio proizvođač.
 - Isključite ovaj uređaj iz napajanja tokom oluje sa grmljavinom ili ako ga ne upotrebljavate tokom dužeg perioda.
 - Sve servisiranje poverite kvalifikovanom servisnom osoblju. Sve usluge uputite kvalifikovanom servisnom osoblju. Servis je potreban kada je uređaj na bilo koji način oštećen, poput kabla za napajanje ili utikača oštećen, tečnost prosuta ili su predmeti pali u aparat, aparat je bio izložen kiši ili vlazi, ne radi normalno, ili je odbačen.
-
- Upotreba baterije OPREZ - Da biste sprečili curenje baterije koje može da ima za posledicu telesne povrede, oštećenja imovine ili oštećenje radija sa satom:
 - Ispravno instalirajte sve baterije, + i - kako je označeno na uređaju.
 - Izvadite baterije kada se uređaj ne koristi duže vreme.
 - Baterija ne sme biti izložena prekomernoj toploti kao što je sunčevo svetlo, vatra ili slično.
 - Ovaj radio sa satom ne sme da bude izložen kapanju ili prskanju.
 - Ne stavljajte nikakve izvore opasnosti na radio sa satom (npr. predmeti napunjeni tečnošću, upaljene sveće).
 - Kada se utikač direktnog utičnog adaptera koristi kao uređaj za isključivanje, uređaj za isključivanje će ostati spreman za funkciju.

2 Vaš radio sa satom

Čestitamo vam na kupovini i dobro došli u Philips! Da biste u potpunosti iskoristili podršku koju nudi Philips, registrujte svoj proizvod na www.philips.com/support.

Uvod

Sa ovim radiom sa satom možete da

- slušate radio i FM i Digital Audio Broadcasting (DAB+) radio;
- reprodukujete zvuk sa Bluetooth uređaja;
- postavljate dva alarma da zvene u različito vreme;
- punite svoj mobilni uređaj sa punjačem za bežični telefon ili USB-om.



Šta je u kutiji

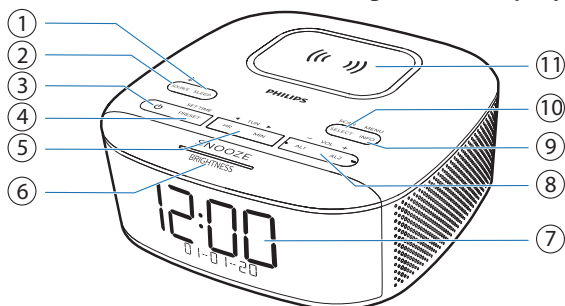
Proverite i identifikujte sadržaj svog paketa:

- Glavna jedinica
- Napajanje AC (strujni adapter) - missing closing bracket in source)
- Vodič za brzi početak
- Letak o bezbednosti i sa garancijom



Pregled radija sa satom

- ① **SLEEP**
 - Postavite tajmer za stanje spavanja.
- ② **SOURCE** 
 - Pritisnite da biste izabrali režim FM, DAB+ ili Bluetooth.
 - U režimu Bluetooth, pritisnite i držite duže od 2 sekunde za ulazak u režim uparivanja.
- ③ 
 - Uključite ili prebacite na stanje pripravnosti.
- ④ **PRESET / SET TIME**
 - Memorirajte radio stanice u memoriji.
 - Izaberite prethodno podešenu FM stanicu ili DAB stanicu.
 - Postavite vreme.
- ⑤ **HR / MIN / ◀ TUN ▶**
 - Postavite radio stanice.
 - Podesite sate i minute.
 - Preskočite na prethodnu/sledeću numeru.
- ⑥ **SNOOZE / BRIGHTNESS**
 - Alarm za odlaganje buđenja.
 - Podesite svetlinu ekrana.
- ⑦ **Panel displeja**
 - Trenutni status displeja.
- ⑧ **AL1 / AL2 / - VOL +**
 - Postavite alarm.
 - Postavite jačinu zvuka.
- ⑨ **MENU / INFO**
 - Uđite u DAB+ meni.
 - Prikažite informacije o DAB+/RDS stanicama.
- ⑩ **SCAN / SELECT**
 - Automatsko skeniranje/memorisanje radio stanica
 - Potvrdite izbor.
- ⑪ **Podloga za bežično punjenje**



3 Prvi koraci

Uvek sledite uputstva iz ovog poglavlja u sledu.

Instaliranje baterija

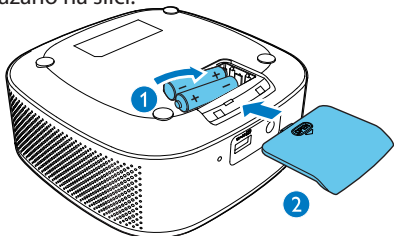
Baterije mogu da naprave rezervne kopije samo za postavke sata i alarma.



Opres

- Rizik od eksplozije! Držite baterije dalje od toplote, sunčeve svetlosti ili vatre. Nikada ne bacajte baterije u vatra.
- Baterije sadrže hemijske materije, pa ih treba pravilno odlagati.

Umetnite 2 AAA baterije (nisu isporučene) sa ispravnim polaritetom (+/-) kao što je prikazano na slici.



Povezivanje napajanja



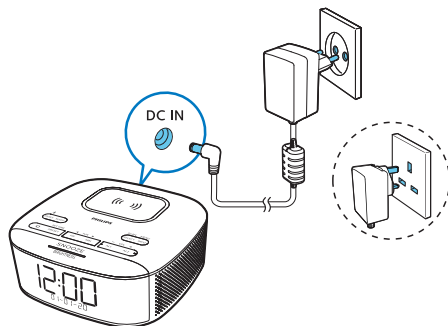
Opres

- Rizik od oštećenja proizvoda! Proverite da li napon napajanja odgovara naponu štampanom na zadnjoj ili donjoj strani radija sa satom.
- Rizik od strujnog udara! Kad isključite ispravljač, uvek izvucite utikač iz utičnice. Nikada ne povlačite kabl.
- Koristite samo strujni adapter naizmenične struje koji je odredio proizvođač ili koji se prodaje uz ovaj uređaj.



Napomena

- Nazivna pločica se nalazi na dnu radija sa satom.



Postavljanje vremena



Napomena


- Vreme možete da postavite samo u stanju pripravnosti.

- 1 U stanju pripravnosti, pritisnite i držite **SET TIME** duže od 2 sekunde.
- 2 Pritisnite **◀TUN▶** da biste izabrali **< 24 HR >** ili **< 12 HR >** format sati, a zatim pritisnite **SET TIME** za potvrdu.
- 3 Pritisnite **HR** za postavljanje sati i **MIN** za postavljanje minuta, a zatim pritisnite **SET TIME** za potvrdu.
- 4 Pritisnite **◀TUN▶** za postavljanje datuma, meseca i godine **[DD-MM-YY]**, a zatim pritisnite **SET TIME** za potvrdu.
- 5 Pritisnite **◀TUN▶** da biste izabrali **<UPDATE FROM RADIO>** ili **<NO UPDATE>**, a zatim pritisnite **SET TIME** za potvrdu.
↳ **[SAVED]** se prikazuje i vreme je postavljeno.

Uključivanje

Pritisnite  za uključivanje radija sa satom.

↳ Jedinica prelazi na poslednji izabrani izvor.

Da biste prebacili u stanje pripravnosti, pritisnite  ponovo.

↳ Prikazuje se sat u realnom vremenu.




Napomena

- Ovaj proizvod će preći u stanje pripravnosti nakon 15 minuta neaktivnosti.

4 Slušanje DAB+ radija

Podešavanje DAB+ radio stanica

- 1 Pritisnite  za uključivanje radija sa satom.
- 2 Pritisnite **SOURCE** više puta da biste izabrali **DAB** režim.
 - ↳ **[DAB]** će biti prikazano tokom 2 sekunde i uključiće se DAB ikona.
 - ↳ Uređaj će prilagoditi zadnju podešenu stanicu i prikazati naziv stanice.
 - ↳ Za korišćenje po prvi put, **[PRESS SELECT TO SCAN]** će biti prikazano.
- 3 Pritisnite **SCAN / SELECT**.
 - ↳ Uređaj automatski memoriše sve DAB+ radio stanice i emituje prvu dostupnu stanicu.
 - ↳ Lista stanica se pamti u radiju. Sledeći put kada uključite radio, skeniranje stanice se neće vršiti.
 - ↳ Ako se ne pronađe nijedna stanica DAB+, prikazuje se **[NO SIG]** (nema DAB+ signala).
Da biste podesili stanicu sa dostupne liste stanica:
 - ↳ U DAB režimu, pritisnite **◀ TUN ▶** više puta za kretanje kroz dostupne DAB + stanice.

Automatsko memorisanje DAB+ radio stanica

- U DAB režimu, pritisnite i držite **SCAN / SELECT** duže od 2 sekunde.
- ↳ Uređaj automatski memoriše sve dostupne DAB+ radio stanice i emituje prvu dostupnu stanicu.

Savet

- Nijedna DAB + radio stanica se ne memoriše na prethodno podešene stanice tokom ovog procesa.
- Nove stanice i usluge će biti dodate u DAB + . Da biste postavili da nove DAB+ stanice i usluge budu dostupne, redovno obavljajte potpuno skeniranje.

Ručno memorisanje DAB+ radio stanica

Napomena

- Možete da memorišete najviše 20 prethodno podešenih DAB + radio stanica.

- 1 Podesite na DAB+ radio stanicu.
- 2 Pritisnite i držite **PRESET** duže od 2 sekunde za aktiviranje režima programiranja.
- 3 Pritisnite **◀ TUN ▶** više puta za biranje broja.
- 4 Pritisnite **PRESET** ponovo za potvrdu.
- 5 Ponovite korake 1 do 4 da biste memorisali više DAB+ radio stanica.

Napomena

- Da biste uklonili prethodno podešenu DAB+ stanicu, memorišete drugu stanicu na njeno mesto.

Biranje prethodno podešene DAB+ radio stanice

- 1 U DAB režimu, pritisnite **PRESET**.
- 2 Pritisnite **◀ TUN ▶** više puta za biranje prethodno podešene radio stanice, a zatim pritisnite **SELECT** za potvrdu.

Prikazivanje DAB+ informacija

Dok slušate DAB + radio, pritisnite **MENU / INFO** više puta da biste pomerali kroz sledeće informacije (ako su dostupne):

- Naziv stanice
- Dynamic Label Segment (DLS) (radio tekst)
- Jačina signala
- Tip programa (PTY)
- Naziv ansambla
- Kanal i frekvencija
- Stopa greške signala
- Brzina prenosa i status zvuka
- Vreme
- Datum

Korišćenje DAB+ menija

- 1 U DAB režimu, pritisnite i držite **MENU / INFO** duže od 2 sekunde za pristup DAB+ meniju.
- 2 Pritisnite **◀ TUN ▶** za kretanje kroz opcije menija:
 - **[Scan]**: skenirajte sve dostupne DAB+ radio stanice.
 - **[Manual]**: ručno podesite na određeni kanal/frekvenciju i dodajte ih na listu stanica.
 - **[DRC]**: dodajte ili uklonite stepen kompenzacije za razlike u dinamičkom opsegu između radio stanica.
 - **[Prune]**: uklonite sve stanice sa lošim signalom sa liste stanica.
 - **[System]**: podesite sistemske postavke.
- 3 Da biste izabrali opciju, pritisnite **SELECT**.
- 4 Ponovite korake 2-3 ako je pod opcijom dostupna bilo koja pod-opcija.

[System]


- **[Reset]**: resetujte sve postavke na fabrički podrazumevane postavke.
- **[SW VER]** (verzija softvera): saznajte verziju softvera jedinice.
- **[Language]**: postavite sistemski jezik (English / Deutsch / Italiano / Français / Norsk / Nederlands).

5 Slušanje FM radija

Napomena

- Držite radio sa satom dalje od drugih elektronskih uređaja da biste izbegli radio smetnje.
- Za bolji prijem u potpunosti izvucite i podesite položaj FM antene.

Podešavanje na FM radio stanice

- 1 Pritisnite  za uključivanje radija sa satom.
- 2 Pritisnite **SOURCE** više puta za biranje FM radija.
 - ↳ **[FM]** će biti prikazano tokom 2 sekunde i uključice se FM ikona.
 - ↳ Jedinica će se podesiti na poslednju podešenu stanicu.
- 3 Pritisnite i držite **◀ TUN ▶** duže od 2 sekunde.
 - ↳ Radio sa satom se automatski podešava na stanicu sa jakim prijemom.
- 4 Ponovite korak 3 da biste podesili na više radio stanica.

Da biste ručno podesili stanicu:

U režimu FM tjunera, pritisnite **◀ TUN ▶** više puta da biste izabrali frekvenciju.

Automatsko memorisanje FM radio stanica

U režimu FM tjunera, pritisnite i držite **SCAN** duže od 2 sekunde.

- ↳ Uređaj automatski memoriše sve dostupne FM radio stanice i emituje prvu stanicu.

Napomena

- Ako u roku od 15 sekundi ne pritisnete nijednu dugme, meni će se napustiti.

Ručno memorisanje FM radio stanica



Napomena

- Možete da memorišete najviše 20 FM radio stanica.

- 1 Podesite na FM radio stanicu.
- 2 Pritisnite i držite **PRESET** duže od 2 sekunde za aktiviranje režima programiranja.
- 3 Pritisnite **◀ TUN ▶** više puta za biranje broja.
- 4 Pritisnite **PRESET** ponovo za potvrdu.
- 5 Ponovite korake 1 do 4 da biste memorisali više FM radio stanica.



Savet

- Da biste uklonili prethodno sačuvanu stanicu, memorišite drugu stanicu na njeno mesto.

Biranje prethodno podešene stanice

- 1 U režimu FM tjunera, pritisnite **PRESET**. Pritisnite **◀ TUN ▶** više puta za biranje prethodno podešene radio stanice, a zatim pritisnite **SELECT** za potvrdu.

Prikazivanje RDS informacija

Sistem radio podataka RDS (Radio Data System) je usluga koja omogućava FM radio stanicama da prikazuju dodatne informacije.

Dok slušate, pritisnite **MENU / INFO** više puta da biste pomerali kroz sledeće informacije (ako su dostupne):

- Frekvencija stanice
- Naziv stanice
- Naziv programa

Korišćenje FM menija

- 1 U režimu FM tjunera, pritisnite i držite **MENU / INFO** duže od 2 sekunde za pristup FM meniju.
- 2 Pritisnite **◀ TUN ▶** za kretanje kroz opcije menija:
 - [**Audio**]: izaberite Stereo ili Mono.
 - [**Scan**]: skenirajte postavke.
 - [**System**]: podesite sistemske postavke.
- 3 Da biste izabrali opciju, pritisnite **SELECT**.
- 4 Ponovite korake 2-3 ako je pod opcijom dostupna bilo koja pod-opcija.

[Scan] (podešavanje skeniranja)

- [**All**] (sve stanice): skenirajte sve dostupne FM radio stanice.
- [**Strong**] (samo jake stanice): skenirajte samo FM radio stanice sa jakim signalima.

[System]


- [**Reset**]: resetujte sve postavke na fabrički podrazumevane postavke.
- [**SW Version**]: saznajte verziju softvera jedinice.
- [**Language**]: postavite sistemski jezik (English / Deutsch / Italiano / Français / Norsk / Nederlands).

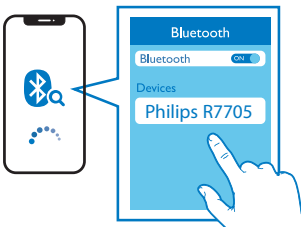
6 Bluetooth



Napomena

- Efektivni doomet rada između ove jedinice i uređaja sa omogućenim Bluetooth-om je otprilike 10 metara (33 stope).
- Bilo kakva prepreka između ove jedinice i vašeg uređaja sa omogućenim Bluetooth-om može da smanji radni doomet.

Reprodukcovanje sa uređaja sa omogućenim Bluetooth-om

- 1 Pritisnite **SOURCE** više puta za biranje režima Bluetooth.
↳ [BT] i  će treperiti.
- 2 Kada na vašem uređaju bude prikazan [Philips R7705], izaberite ga da biste započeli uparivanje i povezivanje. Ako je potrebno, unesite zadanu lozinku „0000“.



- ↳ Ako ne uspete u traženju „Philips R7705“ ili ne možete da uparite ovaj uređaj, pritisnite i držite  duže od 2 sekunde za ulazak u režim uparivanja.
 - ↳ Kada budete uspešno povezani, [BT] i  će svetleti stabilno, a vi ćete čuti zvuk uparivanja.
- 3 Reprodukujte zvuk na povezanom uređaju.
↳ Audio prenosi u realnom vremenu sa vašeg uređaja sa omogućenim Bluetooth-om, do ovog uređaja
- Da biste isključili uređaj sa omogućenim Bluetooth, isključite Bluetooth na vašem uređaju.

7 Ostale karakteristike

Postavljanje vremena alarma

Postavljanje alarma

Napomena

- Alarm možete da postavite samo u stanju pripravnosti.
- Proverite da li ste pravilno postavili sat.

- 1 U stanju pripravnosti, pritisnite i držite **AL1** ili **AL2** duže od 2 sekunde za postavljanje vremena alarma.
- 2 Pritisnite **HR** za postavljanje sata i **MIN** za postavljanje minuta, a zatim pritisnite **AL1** ili **AL2** za potvrdu.
- 3 Pritisnite **◀ TUN ▶** za podešavanje vrste alarma (svakodnevno, jednom, radnim danom ili vikendom), a zatim pritisnite **AL1** ili **AL2** za potvrdu.
- 4 Pritisnite **◀ TUN ▶** za podešavanje izvora alarma (BT, DAB, FM ili zujanje), a zatim pritisnite **AL1** ili **AL2** za potvrdu.
- 5 Pritisnite **◀ TUN ▶** za podešavanje nivoa jačine zvuka, a zatim pritisnite **AL1** ili **AL2** za potvrdu.

Savet

- Jedinica izlazi iz režima postavljanja alarma kada je u stanju mirovanja tokom 15 sekundi.

Aktiviranje/deaktiviranje tajmera alarma

Pritisnite **AL1** ili **AL2** više puta za aktiviranje ili isključenje tajmera alarma.

- ↳ Ako je aktiviran tajmer alarma, uključuje se indikator alarma.
- ↳ Ako je tajmer alarma deaktiviran, isključuje se indikator alarma..
- ↳ Alarm ponavlja zvonjenje narednog dana.
- ↳ Da biste zaustavili alarm, pritisnite odgovarajući **AL1** ili **AL2**.

Odlaganje alarma za buđenje

- ↳ Kada se oglasi alarm, pritisnite **SNOOZE**. Alarm se isključuje i ponavlja zvonjenje 9 minuta kasnije.

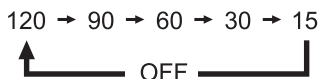
Postavljanje tajmera za stanje spavanja

Ovaj radio sa satom može automatski da se prebacuje u stanje pripravnosti nakon prethodno podešenog perioda.

- Pritisnite SLEEP više puta da biste izabrali period (u minutima).
↳ Radio sa satom se automatski prebacuje u stanje pripravnosti nakon prethodno podešenog perioda.

Da biste deaktivirali tajmer za isključivanje:

- Pritisnite SLEEP više puta dok se ne pojavi [OFF] (isključeno).



Podešavanje jačine zvuka

Dok slušate, pritisnite VOL + da biste podesili jačinu zvuka.

Podešavanje svetline ekrana

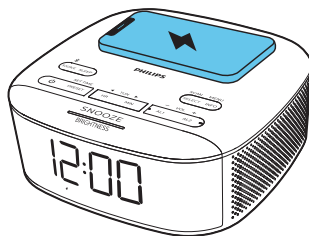
Pritisnite BRIGHTNESS više puta za podešavanje svetline ekrana.

- HIGH (Visoko)
- MED (Srednje)
- LOW (Nisko)

Bežično punjenje vašeg pametnog telefona

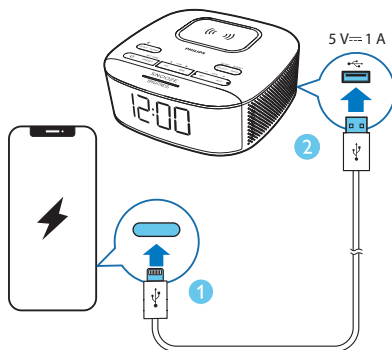
Stavite svoj pametni telefon na bežično punjenje, bežično punjenje će se aktivirati.

- ↳ ⚡ će biti prikazano.
- ↳ Ako se detektuje bilo koji strani predmet, ⚡ će treperiti



Punjenje preko USB porta

Napunite eksterni USB uređaj preko USB porta na zadnjoj strani ovog uređaja.



8 Informacije o proizvodu



Napomena

- Informacije o proizvodu se mogu promeniti bez prethodne najave.

Pojačivač

Nazivna snaga izlaza 2 W x 2 RMS

Tjuner

Opseg finog podešavanja FM: 87,50 - 108,00 MHz
DAB: 174,928-239,200 MHz

Mreža za podešavanje 50 kHz

Osetljivost

- Mono, 26 dB S/N <22 dBf
Odnos

- Stereo, 46 dB Odnos <51,5 dBf
S/N (signal/šum)

Ukupna harmonijska distorzija <3%

Odnos signala i buke >50 dBA

Bluetooth

Verzija Bluetooth-a V 5.0

Frekvencija Bluetooth-a 2,402 GHz-2,480 GHz

Opšte informacije

Marka: Philips;
Adapter 1:
Model: SEW0902800P;
Ulaz: 100-240 V~, 50/60 Hz, 1,0 A;

Napajanje AC Izlaz: 9 V \equiv 2,8 A, 25,2 W

(strujni adapter*) Adapter 2:
Model: AS340-090-AD280;
Ulaz: 100-240 V~, 50/60 Hz, 1,2 A;
Izlaz: 9 V \equiv 2,8 A, 25,2 W

*zamenljiva 3 pina BS 1363-1 i 2 pina en 50075

Bežično punjenje Podržava Samsung brzo punjenje 9 V

USB izlaz za punjenje 5 V \equiv 1,0 A

Potrošnja električne energije pri radu <17,1 W

Potrošnja električne energije u režimu pripravnosti <1 W

Dimenzije (Š x V x D) 153 x 68 x 153 mm

Težina (Glavna jedinica) 606 g

9 Rešavanje problema



Upozorenje

- Nikada ne vadite kućište proizvoda

Da biste sačuvali garanciju, nikada ne pokušavajte da popravite uređaj sami. Ako naiđete na probleme tokom korišćenja ovog uređaja, proverite sledeće tačke pre nego što zatražite servis. Ako problem ostane nerešen, idite na veb stranicu Philips (www.philips.com/support). Kada kontaktirate Philips, osigurajte da uređaj bude u blizini i da su broj modela i serijski broj dostupni.

Nema napajanja

- Proverite da li je utikač za napajanje naizmeničnom strujom jedinice pravilno povezan.
- Proverite da li ima struje na utičnici za naizmeničnu struju.

Nema zvuka

- Podešavanje jačine zvuka.

Nema odziva jedinice

- Isključite i ponovo priključite mrežni utikač, a zatim ponovo uključite jedinicu.

Loš radio prijem

- Držite radio sa satom dalje od drugih elektronskih uređaja da biste izbegli radio smetnje.
- Potpuno izdužite i podesite položaj antene.

Alarm ne funkcioniše

- Postavite tačno sat/alarm.

Postavke sata/alarma su izbrisane

- Napajanje je bilo prekinuto ili je utikač isključen.
- Resetujte sat/alarm.

Loš kvalitet zvuka putem Bluetooth veje

- Bluetooth prijem je loš. Pomerite uređaj sa omogućenim Bluetooth-om bliže ovoj jedinici ili uklonite bilo kakve prepreke između njih.
- Bluetooth funkcija nije omogućena na vašem uređaju. Pogledajte korisnički priručnik svog uređaja da biste saznali kako da omogućite Bluetooth.
- Ova jedinica je povezana sa drugim uređajem sa omogućenim Bluetooth-om. Isključite i pokušajte ponovo.

10 Obaveštenje

Sve promene ili modifikacije napravljene na ovom uređaju koje nije izričito odobrio MMD Hong Kong Holding Limited može da poništi ovlašćenje korisnika za rukovanje proizvodom. Ovim, TP Vision Europe BV izjavljuje da je ovaj proizvod u skladu sa suštinskim zahtevima i ostalim relevantnim odredbama Direktive 2014/53/EU. Izjavu o usaglašenosti možete pronaći na stranici www.philips.com/support.



Ovaj proizvod je u skladu sa zahtevima Evropske zajednice za radio smetnje.



Ovaj proizvod je projektovan i proizveden od visokokvalitetnih materijala i komponenti, koje se mogu reciklirati i ponovo koristiti.



Ovaj simbol znači da se proizvod ne sme odlagati kao kućni otpad i treba ga dostaviti u odgovarajuće sabirno mesto za recikliranje. Pridržavajte se lokalnih pravila i nikada ne odlažite proizvod i baterije koje se mogu puniti sa uobičajenim kućnim otpadom. Pravilno odlaganje starih proizvoda i baterija koje se mogu puniti pomaže u sprečavanju negativnih posledica po životnu sredinu i ljudsko zdravlje.



Bluetooth® oznaka reči i logotipi su registrovani zaštitni znakovi u vlasništvu kompanije Bluetooth SIG, Inc. i svako korišćenje takvih oznaka od strane MMD Hong Kong Holding Limited je po licenci. Ostali zaštitni znakovi i trgovački nazivi pripadaju njihovim odgovarajućim vlasnicima.



Specifikacije podležu promenama bez prethodne najave.

2020 © Philips i amblem Štita Philips su registrovani zaštitni znakovi kompanije Koninklijke Philips N.V. i koriste se po licenci. Ovaj proizvod je proizvela kompanija MMD Hong Kong Holding Limited ili jedna od njenih pridruženih kompanija, a MMD Hong Kong Holding Limited je davalac garancije u vezi sa ovim proizvodom.

TAR7705_00_UM_V1.0

