

PHILIPS

Radijas su laikrodžiu

7000 Serija

R7705

Naudotojo vadovas



Norėdami gauti pagalbą užregistruokite savo produktą
www.philips.com/support

Turinys

Turinys	1
---------	---

1 Svarbu	2
Sauga	2

2 Jūsų radijas su laikrodžiu	3
Įvadas	3
Kas yra dėžutėje	3
Radijo su laikrodžiu apžvalga	3

3 Kaip pradėti naudoti	4
Elementų įdėjimas	4
Maitinimo prijungimas	4
Laiko nustatymas	4
Įjungimas	4

4 DAB+ radijo klausymasis	5
DAB+ radijo stočių paieška	5
DAB+ radijo stočių išsaugojimas automatiškai	5
DAB+ radijo stočių išsaugojimas rankiniu būdu	5
Išsaugotos DAB+ radijo stoties pasirinkimas	5
DAB+ informacijos rodymas	5
DAB+ meniu naudojimas	6

5 FM radijo klausymasis	6
FM radijo stočių paieška	6
FM radijo stočių išsaugojimas automatiškai	6
FM radijo stočių išsaugojimas rankiniu būdu	7
Išsaugotos radijo stoties pasirinkimas	7
RDS informacijos rodymas	7
FM meniu naudojimas	7

6 „Bluetooth“	8
Atkūrimas iš „Bluetooth“ palaikančių įrenginių	8

7 Kitos funkcijos	8
Žadintuvo laiko nustatymas	8
Miego režimo laikmačio nustatymas	9
Garsumo reguliavimas	9
Ekraną šviesumo reguliavimas	9
Išmaniojo telefono įkrovimas belaidžiu būdu	9
Įkrovimas per USB prievadą	9

8 Produkto informacija	10
------------------------	----

9 Trikčių šalinimas	11
---------------------	----

10 Pranešimas	12
---------------	----

1 Svarbu

Sauga



Įspėjimas

- Niekada nenuimkite radijo su laikrodžiu korpuso.
 - Niekada nebandykite sutepti jokių radijo su laikrodžiu dalių.
 - Niekada nestatykite radijo su laikrodžiu ant kitos elektrinės įrangos.
 - Saugokite radiją su laikrodžiu nuo tiesioginių saulės spindulių, atviros ugnies ar šilumos šaltinių.
 - Įsitikinkite, kad visada būtų galima lengvai pasiekti maitinimo kabelį, kištuką ar adapterį norint radiją su laikrodžiu atjungti nuo maitinimo tinklo.
- Perskaitykite šias instrukcijas.
 - Laikykitės visų įspėjimų.
 - Sekite visas instrukcijas.
 - Neuždenkite jokių ventiliacijos angų. Įrenkite pagal gamintojo nurodymus.
 - Nelaikykite produkto šalia šilumos šaltinių, tokių kaip radiatorių, konvekcinio šildymo įrenginių, viryklių ar šilumą skleidžiančių kitų įrenginių (įsk. stiprintuvus).
 - Saugokite maitinimo kabelį nuo užmynimo ar prispaudimo, ypač prie kištukų, lizdų ir vietos, kur kabelis išeina iš radijo su laikrodžiu.
 - Naudokite tik gamintojo nurodytus priedus.
 - Atjunkite įrenginį nuo elektros tinklo žaibuojant arba jo nenaudojant ilgą laiką.
 - Visus priežiūros darbus turi atlikti kvalifikuotas aptarnavimo personalas. Priežiūros darbus reikia atlikti įrenginį bet kaip apgadinus, pavyzdžiui, pažeidus maitinimo kabelį ar kištuką, jei ant įrenginio buvo išlieta skysčių ar nukrito daiktų, jei įrenginys buvo lietuje arba drėgnoje aplinkoje, jei jis normaliai neveikia arba nukrito.
- Elementų naudojimas DĖMESIO – Norėdami apsisaugoti nuo elementų turinio pratekėjimo, kuris galėtų sukelti sužalojimus, žalą turtui ar radijui su laikrodžiu:
 - Tinkamai įstatykite visus elementus, + ir – pažymėti ant įrenginio.
 - Ilgą laiką nenaudojant pašalinkite elementus.
 - Saugokite elementus nuo per didelio karščio, tokio kaip saulės šviesos, ugnies ar pan.
 - Saugokite šį radiją su laikrodžiu nuo vandens lašų ar pusrų.
 - Ant radijo su laikrodžiu nedėkite jokių pavojaus šaltinių (pvz., skysčių pripildytų daiktų, degančių žvakių).
 - Įrenginį atjungus nuo maitinimo tinklo naudojant tiesioginio prijungimo adapterį, produktas veiks ir toliau.

2 Jūsų radijas su laikrodžiu

Sveikiname įsigijus mūsų gaminį ir prisijungus prie „Philips“! Norėdami išnaudoti visus „Philips“ teikiamo palaikymo privalumus užregistruokite savo produktą www.philips.com/support.

Įvadas

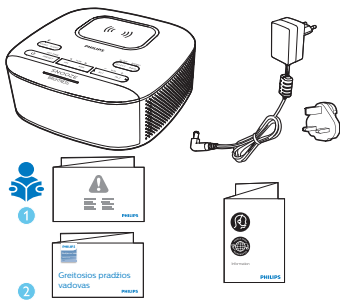
Naudodami šį radiją su laikrodžiu galite

- klausytis ir FM ir skaitmeninio garso transliavimo (DAB+) radijo stočių;
- atkurti garsą iš „Bluetooth“ palaikančių įrenginių;
- nustatyti du žadintuvus skambėti skirtingu laiku;
- įkrauti mobilųjį įrenginį naudojant belaidį įkroviklį ar USB.



Kas yra dėžutėje

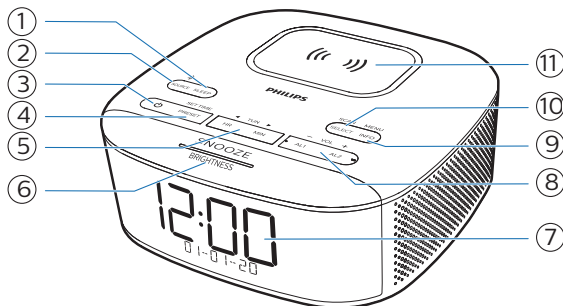
Patikrinkite ir nustatykite pakuotės turinį:

- Pagrindinis įrenginys
- AC maitinimo adapteris
- Greitosios pradžios vadovas
- Saugos ir garantijos lapelis



Radijo su laikrodžiu apžvalga

- ① **SLEEP**
 - Nustatyti miego režimo laikmatį.
- ② **SOURCE** 
 - Paspauskite norėdami pasirinkti FM, DAB+ ar „Bluetooth“ režimą.
 - „Bluetooth“ režimu paspauskite ir bent 2 sekundes palaikykite noredami įjungti susiejimo režimą.
- ③ 
 - Įjungimas ar perjungimas į budėjimo režimą.
- ④ **PRESET / SET TIME**
 - Radijo stoties išsaugojimas atmintyje.
 - Išsaugotos FM stoties ar DAB stoties pasirinkimas.
 - Laiko nustatymas.
- ⑤ **HR / MIN / ◀ TUN ▶**
 - Radijo stočių paieška.
 - Valandų ir minučių nustatymas.
 - Praleisti į ankstesnį/sekantį takelį.
- ⑥ **SNOOZE / BRIGHTNESS**
 - Žadintuvo snaudimas.
 - Ekraną šviesumo reguliavimas.
- ⑦ **Ekranas**
 - Esamos būsenos rodymas.
- ⑧ **AL1 / AL2 / – VOL +**
 - Žadintuvo nustatymas.
 - Garsumo reguliavimas.
- ⑨ **MENU / INFO**
 - DAB+ meniu įjungimas.
 - DAB+/RDS stoties informacijos rodymas.
- ⑩ **SCAN / SELECT**
 - Radijo stočių nuskaitymas/išsaugojimas automatiškai.
 - Pasirinkimo patvirtinimas.
- ⑪ **Belaidžio įkrovimo kilimėlis**



3 Kaip pradėti naudoti

Visada sekite instrukcijas šiame skyriuje nurodyta tvarka.

Elementų įdėjimas

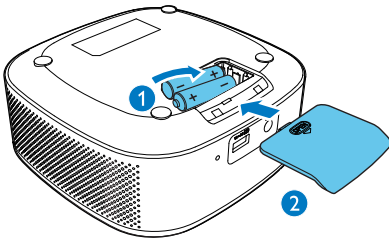
Elementai teikia atsarginį maitinimą tik laikrodžio ir žadintuvo nustatymams.



Dėmesio

- Sprogimo pavojus! Laikykite elementus atokiai nuo šilumos šaltinių, tiesioginių saulės spindulių ar ugnies. Niekada nemeskite elementų į ugnį.
- Elementuose yra cheminių medžiagų, todėl juos reikia tinkamai utilizuoti.

Įdėkite 2 AAA elementus (nepriedami), atsižvelkite ir poliariskumą (+/-) kaip pavaizduota.



Maitinimo prijungimas



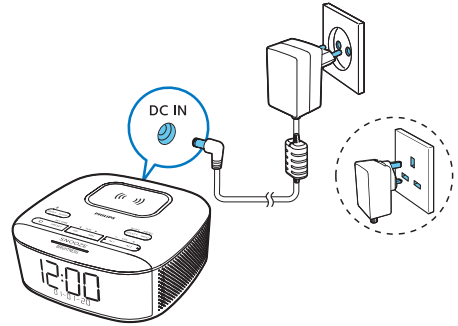
Dėmesio

- Produkto apgadinimo pavojus! Įsitikinkite, kad maitinimo tinklo įtampa atitinka ant galinės ar apatinės radijo su laikrodžiu dalies nurodytą įtampą.
- Elektros šoko pavojus! Atjungdami maitinimo adapterį visada iš elektros lizdo ištraukite kištuką. Niekada netraukite už kabelio.
- Naudokite tik gamintojo nurodytą arba komplekte su įrenginiu parduodamą AC maitinimo adapterį.



Pastaba

- Duomenų lentelė yra apatinėje radijo su laikrodžiu pusėje.



Laiko nustatymas



Pastaba

- Laiką galima nustatyti tik budėjimo režimu.

- 1 Budėjimo režimu paspauskite ir bent 2 sekundes palaikykite **SET TIME**.
- 2 Paspauskite **◀ TUN ▶** norėdami pasirinkti **< 24 HR >** ar **< 12 HR >** valandų formatą, tada paspauskite **SET TIME** norėdami patvirtinti.
- 3 Naudokite **HR** norėdami nustatyti valandas ir **MIN** norėdami nustatyti minutes, tada paspauskite **SET TIME** norėdami patvirtinti.
- 4 Paspauskite **◀ TUN ▶** norėdami nustatyti datą, mėnesį ir metus **[DD-mm-MM]**, tada paspauskite **SET TIME** norėdami patvirtinti.
- 5 Paspauskite **◀ TUN ▶** norėdami pasirinkti **<UPDATE FROM RADIO>** ar **<NO UPDATE>**, tada paspauskite **SET TIME** norėdami patvirtinti.

↳ Rodoma **[SAVED]** ir laikas nustatytas.

Įjungimas

Norėdami įjungti radiją su laikrodžiu paspauskite

↳ Įrenginys perjungiamas į paskiausiai pasirinktą įvestį.

Norėdami perjungti į budėjimo režimą, paspauskite

↳ Rodomas laikrodis realiu laiku.




Pastaba

- Įrenginys automatiškai įjungia budėjimo režimą po 15 minučių neveiklos laiko.

4 DAB+ radijo klausymasis

DAB+ radijo stočių paieška

- 1 Norėdami įjungti radiją su laikrodžiu paspauskite .
- 2 Paspauskite **SOURCE** norėdami pasirinkti **DAB** režimą.
 - ↳ **[DAB]** rodoma 2 sekundes ir įjungiamo DAB piktograma.
 - ↳ Įrenginys atkurs paskutinę transliuotą stotį ir rodys stoties pavadinimą.
 - ↳ Naudojant pirmą kartą rodoma **[PRESS SELECT TO SCAN]**.
- 3 Paspauskite **SCAN / SELECT**.
 - ↳ Įrenginys automatiškai išsaugo visas DAB+ radijo stotis ir transliuoja pirmą pasiekiamą stotį.
 - ↳ Stočių sąrašas išsaugomas radijo imtuve.
Sekantį kartą įjungus radijo imtuvą stočių nuskaitymas neatliekamas.
 - ↳ Jei DAB+ stočių nerasta, rodoma **[NO SIG]** (nėra DAB+ signalo).

Norėdami perjungti į pasiekiamų stočių sąrašę esančią stotį:

- ↳ DAB režimus kelis kartus paspauskite **◀ TUN ▶** norėdami naršyti po pasiekiamas DAB+ stotis.

DAB+ radijo stočių išsaugojimas automatiškai

DAB režimu paspauskite ir bent 2 sekundes palaikykite **SCAN / SELECT**.

- ↳ Įrenginys automatiškai nuskaitys visas pasiekiamas DAB+ radijo stotis ir transliuoja pirmą stotį.



Patarimas

- Šio proceso metu DAB+ radijo stotis išsaugotų stočių sąrašę neišsaugomos.
- DAB+ transliacijose bus pridėtos naujos stotys ir paslaugos. Norėdami, kad būtų pasiekiamos naujos DAB+ stotys ir paslaugos, reguliariai atlikite pilną nuskaitymą.

DAB+ radijo stočių išsaugojimas rankiniu būdu



Pastaba

- Galima išsaugoti iki 20 išsaugotų DAB+ radijo stočių.

- 1 Įsijunkite DAB+ radijo stotį.
- 2 Paspauskite ir bent 2 sekundes palaikykite **PRESET** norėdami suaktyvinti programavimo režimą.
- 3 Paspauskite **◀ TUN ▶** ir pasirinkite numerį.
- 4 Paspauskite **PRESET** norėdami patvirtinti.
- 5 Norėdami išsaugoti daugiau DAB+ radijo stočių kartokite 1–4 žingsnius.



Pastaba

- Norėdami pašalinti išsaugotą DAB+ stotį, vietoj jos išsaugokite kitą stotį.

Išsaugotos DAB+ radijo stoties pasirinkimas

- 1 DAB režimus paspauskite **PRESET**.
- 2 Paspauskite **◀ TUN ▶** norėdami pasirinkti išsaugotą radijo stotį, tada paspauskite **SELECT** norėdami patvirtinti.

DAB+ informacijos rodymas

Klausantis DAB+ radijo paspauskite **MENU/INFO** norėdami slinkti toliau nurodytą informaciją (jei pasiekama):

- Stoties pavadinimą
- Dinaminės etiketės segmentas (DLS)
- Signalo stiprumas
- Programos tipas (PTY)
- Grupės pavadinimas
- Kanalas ir dažnis
- Signalo klaidų dažnumas
- Sparta bitais ir garso būseną
- Laikas
- Data

DAB+ meniu naudojimas

- 1 DAB režimu paspauskite ir bent 2 sekundes palaikykite **MENU** / **INFO** norėdami atidaryti DAB+ meniu.
- 2 Kelis kartus paspauskite **◀ TUN ▶** norėdami slinkti meniu pasirinktis:
 - **[Scan]**: visų pasiekiamų DAB+ radijo stočių nuskaitymas.
 - **[Manual]**: sureguliuojamas į konkretų kanalą/dažnį rankiniu būdu ir jo pridėjimas prie stočių sąrašo.
 - **[DRC]**: dinaminio diapazono kompensavimo laipsnio pridėjimas arba pašalinimas dėl radijo stočių skirtumų.
 - **[Prune]**: neveikiančių stočių pašalinimas iš stočių sąrašo.
 - **[System]**: reguliuoti sistemos nustatymus.
- 3 Norėdami pasirinkti pasirinktį, paspauskite **SELECT**.
- 4 Jei pasiekama kurios nors pasirinkties papildoma pasirinktis, kartokite 2-3 žingsnius.

[System]:

- **[Reset]**: nustatyti visus nustatymus į numatytuosius gamyklinius nustatymus.
- **[SW VER]** (progr. įrangos versija): peržiūrėti įrenginio progr. įrangos versiją.
- **[Language]**: nustatyti sistemos kalbą (anglų/danų/italų/prancūzų/norvegų/olandų).

 Pastaba

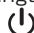
- Per 15 sekundžių nepaspaudus jokio mygtuko meniu automatiškai uždaromas.

5 FM radijo klausymasis

 Pastaba

- Norėdami išvengti radijo su laikrodžiu signalo trukdžių laikykite radijo imtuvą atokiai nuo kitų elektroninių įrenginių.
- Norėdami pagerinti priėmimo signalo kokybę pilnai išskleiskite anteną ir sureguliuokite jos padėtį.

FM radijo stočių paieška

- 1 Norėdami įjungti radiją su laikrodžiu paspauskite .
- 2 Kelis kartus paspauskite **SOURCE** norėdami pasirinkti FM radiją.
 - ↳ **[FM]** rodoma 2 sekundes ir įjungžiama FM piktograma.
 - ↳ Įrenginys įjungs paskiausiai naudotą stotį.
- 3 Paspauskite ir bent 2 sekundes palaikykite **◀ TUN ▶**.
 - ↳ Radijas su laikrodžiu automatiškai įjungia stotį su stiprius signalu.
- 4 Norėdami ieškoti daugiau radijo stočių kartokite 3 žingsnį.

Norint stotį nustatyti rankiniu būdu:

FM imtuvo režimu paspauskite **◀ TUN ▶**.

FM radijo stočių išsaugojimas automatiškai

FM imtuvo režimu paspauskite ir bent 2 sekundes palaikykite **SCAN**.

- ↳ Įrenginys automatiškai išsaugo visas pasiekiamas FM radijo stotis ir transliuoja pirmą stotį.

FM radijo stočių išsaugojimas rankiniu būdu

Pastaba

- Galima išsaugoti iki 20 FM radijo stočių.

- 1 Ieškoti FM radijo stoties.
- 2 Paspauskite ir bent 2 sekundes palaikykite **PRESET** norėdami suaktyvinti programavimo režimą.
- 3 Kelis kartus paspauskite **◀ TUN ▶** ir pasirinkite numerį.
- 4 Paspauskite **PRESET** norėdami patvirtinti.
- 5 Norėdami išsaugoti daugiau FM radijo stočių kartokite 1-4 žingsnius.

Patarimas

- Norėdami pašalinti išsaugotą stotį, vietoj jos išsaugokite kitą stotį.

Išsaugotos radijo stoties pasirinkimas

- 1 FM imtuvo režimu paspauskite **PRESET**.
- 2 Kelis kartus paspauskite **◀ TUN ▶** norėdami pasirinkti išsaugotą radijo stotį, tada paspauskite **SELECT** norėdami patvirtinti.

RDS informacijos rodymas

RDS (radijo duomenų sistema) yra paslauga, FM radijo stotims leidžianti rodyti papildomą informaciją.

Klausantis kelis kartus paspauskite **MENU / INFO** norėdami slinkti toliau nurodytą informaciją (jei pasiekama):

- Stoties dažnį
- Stoties pavadinimą
- Programos pavadinimą

FM meniu naudojimas

- 1 FM imtuvo režimu paspauskite ir bent 2 sekundes palaikykite **MENU / INFO** norėdami atidaryti FM meniu.
- 2 Paspauskite **◀ TUN ▶** norėdami slinkti meniu pasirinktis:
 - **[Audio]**: pasirinkti Stereo ar Mono.
 - **[Scan]**: nuskaitymo nustatymai.
 - **[System]**: reguliuoti sistemos nustatymus.
- 3 Norėdami pasirinkti pasirinktį, paspauskite **SELECT**.
- 4 Jei pasiekama kurios nors pasirinkties papildoma pasirinktis, kartokite 2-3 žingsnius.

[Scan] (nuskaitymo nustatymas)

- **[All]** (visos stotys): visų pasiekiamų FM radijo stočių nuskaitymas.
- **[Strong]** (tik stotys su stipriu signalu): nuskaityti tik FM stotis su stipriu signalu.

[System]:


- **[Reset]**: nustatyti visus nustatymus į numatytuosius gamyklinius nustatymus.
- **[SW Version]**: peržiūrėti įrenginio progr. įrangos versiją.
- **[Language]**: nustatyti sistemos kalbą (anglų/danų/italų/prancūzų/norvegų/olandų).

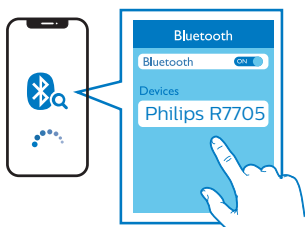
6 „Bluetooth“



☰ Pastaba

- Tinkamo šio įrenginio ir jūsų „Bluetooth“ palaikančio įrenginio veikimo nuotolis yra apie 10 metrų (33) pėdos.
- Bet kokios kliūtys tarp šio įrenginio ir jūsų „Bluetooth“ palaikančio įrenginio gali veikimo nuotolį pabloginti.

Atkūrimas iš „Bluetooth“ palaikančių įrenginių

- 1 Paspauskite **SOURCE** kelis kartus norėdami pasirinkti „Bluetooth“ režimą.
↳ [BT] ir  mirksės.
- 2 Kai jūsų įrenginyje rodomas [„Philips R7705“], pasirinkite jį norėdami pradėti susiejimą ir ryšį. Jei reikia, įveskite numatytąjį slaptažodį „0000“.



- ↳ Jei „Philips R7705“ rasti nepavyksta arba nepavyksta susieti su šiuo įrenginiu, paspauskite ir bent 2 sekundes palaikykite  norėdami įjungti susiejimo režimą.
 - ↳ Sėkmingai prijungus, [BT] ir  nemirksės ir pasigirs susiejimo skambesys.
- 3 Atkurkite garsą prijungtame įrenginyje.
↳ Garsas transliuojamas iš jūsų „Bluetooth“ palaikančio įrenginio į šį įrenginį.

Norėdami atjungti „Bluetooth“ palaikančią įrenginį, išjunkite „Bluetooth“ savo įrenginyje.

7 Kitos funkcijos

Žadintuvo laiko nustatymas

Žadintuvo nustatymas

☰ Pastaba

- Žadintuvą galima nustatyti tik budėjimo režimu.
- Įsitikinkite, kad teisingai nustatytas laikrodis.

- 1 Budėjimo režimu paspauskite ir bent 2 sekundes palaikykite **AL1** ar **AL2** norėdami nustatyti žadintuvo laiką.
- 2 Paspauskite **HR** norėdami nustatyti valandas ir **MIN** norėdami nustatyti minutes, tada paspauskite **AL1** ar **AL2** norėdami patvirtinti.
- 3 Paspauskite **◀ TUN ▶** norėdami nustatyti žadintuvo tipą (kasdien, kartą, darbo dienomis, savaitgaliais), tada paspauskite **AL1** ar **AL2** norėdami patvirtinti.
- 4 Paspauskite **◀ TUN ▶** norėdami nustatyti žadintuvo įvestį (BT, DAB, FM, ar zumeris), tada paspauskite **AL1** ar **AL2** norėdami patvirtinti.
- 5 Paspauskite **◀ TUN ▶** norėdami nustatyti garsumo lygį, tada paspauskite **AL1** ar **AL2** norėdami patvirtinti.

* Patarimas

- Įrenginys uždaro žadintuvo nustatymo režimą po 15 sekundžių neveiklos laiko.

Žadintuvo laikmačio suaktyvinimas/ išaktyvinimas

Paspauskite **AL1** ar **AL2** kelis kartus norėdami suaktyvinti ar išaktyvinti žadintuvo laikmatį.

- ↳ Jei suaktyvintas žadintuvo laikmatis, dega žadintuvo indikatorius.
- ↳ Jei žadintuvo laikmatis išaktyvintas, žadintuvo indikatorius nedega.
- ↳ Žadintuvus kartojamas sekančią dieną.
- ↳ Norėdami žadintuvą sustabdyti, atitinkamai paspauskite **AL1** ar **AL2**.

Žadintuvo snaudimo įjungimas

- ↳ Žadintuvui suskambėjus paspauskite **SNOOZE**.
Įjungiamas žadintuvo snaudimas ir jis vėl skamba po 9 minučių.

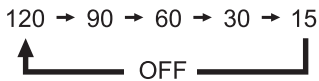
Miego režimo laikmačio nustatymas

Šis radijas su laikrodžiu gali automatiškai įjungti budėjimo režimą po nustatyto laiko.

- Paspauskite **SLEEP** kelis kartus norėdami pasirinkti miego režimo laikotarpį (minutėmis).
↳ Radijas su laikrodžiu automatiškai įjungia budėjimo režimą po nustatyto laiko.

Norėdami išaktyvinti miego laikmatį:

- Paspauskite **SLEEP** kelis kartus kol ekrane rodoma [OFF] (išjungta).



Garsumo reguliavimas

Klausantis paspauskite - VOL + norėdami reguliuoti garsumą.

Ekranų šviesumo reguliavimas

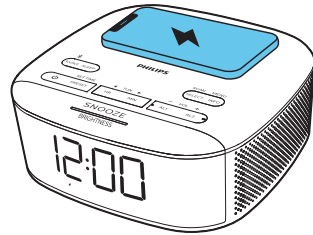
Paspauskite **BRIGHTNESS** kelis kartus norėdami sureguliuoti ekrano šviesumą.

- **HIGH** (aukštas)
- **MED** (vidutinis)
- **LOW** (žemas)

Išmaniojo telefono įkrovimas belaidžiu būdu

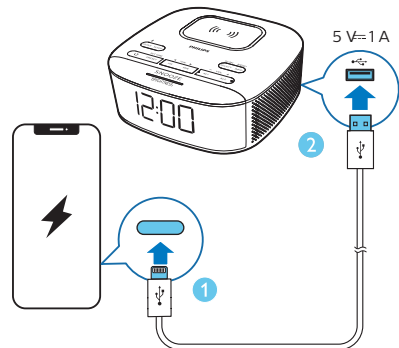
Uždėkite savo išmanųjį telefoną ant belaidžio įkrovimo kilimėlio, bus suaktyvintas belaidis įkrovimas.

- ↳ ⚡ ženklas bus rodomas.
- ↳ Aptikus pašalinius daiktus, ⚡ ženklas mirksės.



Įkrovimas per USB prievadą

Įkraukite išorinį USB įrenginį per galinėje šio įrenginio dalyje esantį USB prievadą.



8 Produkto informacija

Pastaba

- Produkto informacija gali būti keičiama be perspėjimo

Stiprintuvas

Nominali išvesties galia 2 W x 2 RMS

Imtuvas

Reguliavimo diapazonas FM: 87,50–108,00 Mhz
DAB: 174,928–239,200 Mhz

Reguliavimo dažnis 50 KHz

Jautrumas

– Mono, 26 dB S/N koeficientas <22 dBf

– Stereo, 46 dB S/N koeficientas <51,5 dBf

Bendras harmoninis iškreipymas <3%

Signalų–triukšmo santykis >50 dBA

„Bluetooth“

„Bluetooth“ versija V 5.0

„Bluetooth“ dažnis 2,402 GHz–2,480 GHz

Bendroji informacija

Prekės ženklas: „Philips“;
Adapteris 1:
Modelis: SEW0902800P;
Įvestis: 100–240 V~,
50/60 Hz, 1,0 A;
AC maitinimas Išvestis: 9 V \equiv 2,8 A, 25,2 W
(maitinimo Adapteris 2:
adapteris*) Modelis:
AS340-090-AD280;
Įvestis: 100–240 V~,
50/60 Hz, 1,2 A;
Išvestis: 9 V \equiv 2,8 A, 25,2 W

*apkeičiamas 3 šerdžių BS 1363-1 ir 2 šerdžių en 50075

Belaidis įkrovimas Palaikomas „Samsung“ greitasis įkrovimas 9 W

USB įkrovimo išvestis 5 V \equiv 1,0 A

Veikimo energijos sąnaudos <17,1 W

Budėjimo energijos sąnaudos <1 W

Matmenys (P x A x G) 153 x 68 x 153 mm

Svoris (pagrindinis įrenginys) 606 g

9 Trikčių šalinimas



Įspėjimas

- Niekada nenuimkite produkto korpuso.

Norėdami, kad galiotų garantija niekada nebandykite įrenginio remontuoti patys. Susidūrus su problemomis naudojant įrenginį, prieš kreipdamiesi dėl aptarnavimo peržiūrėkite toliau pateiktą informaciją. Jei problemos išspręsti nepavyko, eikite į „Philips“ interneto svetainę (www.philips.com/support). Susisiekdami su „Philips“ pasirūpinkite, kad įrenginys būtų netoliese ir būtų pasiekiami modelio ir serijos numeriai.

Nėra maitinimo

- Įsitinkinkite, kad tinkamai prijungtas įrenginio AC maitinimo kištukas.
- Įsitinkinkite, kad elektros tinklo lizdas tinkamai veikia.

Nėra garso

- Sureguliuokite garsumą.

Įrenginys neatsako

- Atjunkite ir vėl prijunkite AC maitinimo kištuką, tada įrenginį įjunkite iš naujo.

Prasta radijo priėmimo signalo kokybė

- Norėdami išvengti radijo su laikrodžiu signalo trukdžių laikykite radijo imtuvą atokiai nuo kitų elektroninių įrenginių.
- Pilnai išskleiskite anteną ir sureguliuokite jos padėtį.

Neveikia žadintuvas

- Teisingai nustatykite laikrodį/žadintuvą.

Ištrintas laikrodžio/žadintuvo nustatymas

- Nutrauktas maitinimas arba atjungtas maitinimo kabelio kištukas.
- Nustatykite laikrodį/žadintuvą iš naujo.

Prasta garso kokybė „Bluetooth“ ryšiu

- Prastas „Bluetooth“ signalas. Perkelkite „Bluetooth“ palaikantį įrenginį arčiau šio įrenginio arba pašalinkite tarp jų esančias kliūtis.
- Jūsų įrenginyje nesuaktyvinta „Bluetooth“ funkcija. Norėdami sužinoti kaip suaktyvinti „Bluetooth“, žr. savo įrenginio naudotojo vadovą.
- Šis įrenginys prijungtas prie kito „Bluetooth“ palaikančio įrenginio. Atjunkite ir bandykite dar kartą.

10 Panešimas

Atlikus bet kokias įrenginio modifikacijas, kurių aiškiai nepatvirtino „MMD Hong Kong Holding Limited“, naudotojo teisės naudoti produktą gali būti apribotos. Šiuo dokumentu „TP Vision Europe BV“ pareiškia, kad šis produktas atitinka esminius Direktyvoje 2014/53/ES nustatytus reikalavimus ir kitas svarbias nuostatas. Atitikties deklaraciją rasite adresu www.philips.com/support.



Šis produktas atitinka Europos Bendrijos radijo trukdžių reikalavimus.



Šis produktas sukurtas ir pagamintas naudojant aukštos kokybės medžiagas ir dalis, kurias galima perdirbti bei naudoti pakartotinai.



Šis simbolis reiškia, kad produkto negalima išmesti su buitinėmis atliekomis ir jį derėtų perduoti į atitinkamai perdirbimo įmonei. Laikykitės vietos taisyklių ir niekada neišmeskite produkto ar įkraunamų akumuliatorių su buitinėmis atliekomis. Tinkamas senų produktų ir įkraunamų akumuliatorių išmetimas padės išvengti neigiamų pasekmių aplinkai ir žmonių sveikatai.



„Bluetooth“[®] žodinis pavadinimas ir logotipai yra registruoti, „Bluetooth SIG, Inc.“ priklausantys prekių ženklai ir „MMD Hong Kong Holding“ tokius ženklus naudoja pagal licenciją. Kiti prekių ženklai ir prekiniai pavadinimai priklauso atitinkamiems jų savininkams.



Specifikacijos gali būti keičiamos be perspėjimo.

2020 © „Philips“ ir „Philips“ skydo logotipas yra registruoti „Koninklijke Philips N.V.“ prekių ženklai, naudojami pagal licenciją. Šį produktą pagamino ir už jo pardavimą atsako „MMD Hong Kong Holding Limited“ arba viena jos dukterinių įmonių, o „MMD Hong Kong Holding Limited“ suteikia su produktu susijusias garantijas.

TAR7705_00_UM_V1.0

