

PHILIPS

Radio sa satom

7000 Serije

R7705

Korisnički priručnik



Registrirajte svoj proizvod i potražite podršku na
www.philips.com/support

Sadržaj

Sadržaj	1
---------	---

1 Važno	2
Sigurnost	2

2 Vaš radio sa satom	3
Uvod	3
Što je u kutiji	3
Pregled sata na radiju	3

3 Započnite	4
Ugradite baterije	4
Priključite napajanje	4
Postavi vrijeme	4
Uključite	4

4 Slušajte DAB+ radio	5
Pronađite DAB+ radio stanice	5
Automatski spremite DAB+ radio stanice	5
Ručno spremite DAB+ radio stanice	5
Odaberite unaprijed postavljenu DAB+ radio stanicu	5
Prikažite DAB+ informacije	5
Koristite DAB+ izbornik	6

5 Slušajte FM radio	6
Pronađite FM radio stanice	6
Automatski spremite FM radio stanice	6
Ručno spremite FM radio stanice	7
Odaberite unaprijed postavljenu radio stanicu	7
Prikažite RDS informacije	7
Koristite FM izbornik	7

6 Bluetooth	8
Reprodukujte s uređaja na kojem je omogućen Bluetooth	8

7 Druge značajke	8
Podesite vrijeme alarma	8
Podesite tajmer za mirovanje	9
Podesite glasnoću	9
Podesite svjetlinu zaslona	9
Bežično puniti svoj pametni telefon	9
Punjenje putem USB priključka	9

8 Informacije o proizvodu	10
----------------------------------	-----------

9 Rješavanje problema	11
------------------------------	-----------

10 Obavijest	12
---------------------	-----------

1 Važno

Sigurnost



Upozorenje

- Nikada ne uklanjajte kućište ovog radija sa satom.
- Nikada ne podmazujte nijedan dio ovog radija sa satom.
- Nikada ne postavljajte ovaj radio sa satom na drugu električnu opremu.
- Držite ovaj radio sa satom daleko od izravne sunčeve svjetlosti, otvorenog plamena ili vrućine.
- Osigurajte da uvijek imate jednostavan pristup kabele za napajanje, utikaču ili adapteru kako biste isključili radio sa satom iz napajanja.

- Pročitajte ove upute.
- Obratite pažnju na sva upozorenja.
- Pratite sve upute.
- Nemojte blokirati nikakve ventilacijske otvore. Ugradite u skladu s uputama proizvođača.
- Ne ugrađujte u blizini izvora topline, poput radijatora, registara topline, štednjaka ili drugih aparata (uključujući pojačala) koji proizvode toplinu.
- Zaštitite kabel za napajanje da se po njemu ne hoda ili savija, posebno na utikačima, praktičnim spremnicima i mjestu na kojem izlazi iz radija sa satom.
- Koristite samo dodatke/pribor koji je odredio proizvođač.
- Odspojite ovaj uređaj tijekom oluje sa grmljavinom ili ako ga dugo ne upotrebljavate.
- Sve radove na servisiranju ostavite kvalificiranom servisnom osoblju. Servisiranje je potrebno kada je uređaj na bilo koji način oštećen, na primjer oštećen kabel za napajanje ili utikač, prosuta tekućina ili su predmeti upali u uređaj, izlaganje uređaja kiši ili vlazi, ne radi normalno ili je ispao.

- OPREZ Potrošnja baterije - Da biste spriječili curenje baterije koje može rezultirati tjelesnim ozljedama, oštećenjima imovine ili oštećenjem radija sa satom:
 - Ispravno umetnite sve baterije, + i - na način označen na jedinici.
 - Ako se uređaj ne koristi duže vrijeme izvadite baterije.
 - Baterija ne smije biti izložena prekomjernoj vrućini, poput sunčevih zraka, požara ili slično.
- Ovaj radio sa satom ne smije biti izložen kapanju ili prskanju.
- Ne stavljajte nikakve izvore opasnosti na radio sa satom (npr. predmeti napunjeni tekućinom, upaljene svijeće).
- Ako se koristi utikač izravnog adaptera kao uređaj za isključivanje, isključeni uređaj ostat će u pripravnosti.

2 Vaš radio sa satom

Čestitamo vam na kupnji i dobro došli u Philips!
Da biste u potpunosti iskoristili podršku koju nudi Philips, registrirajte svoj proizvod na www.philips.com/support.

Uvod

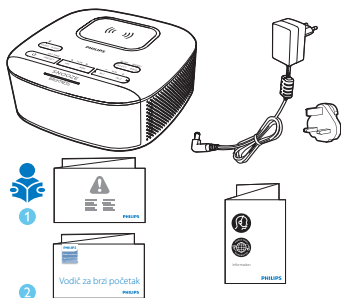
S ovim radiom sa satom možete

- slušajte FM i radio digitalnog audio emitiranja (DAB+);
- reproducirajte zvučne zapise s Bluetooth uređaja;
- postavite dva alarma da zvone u različito vrijeme;
- napunite svoj mobilni uređaj bežičnim punjačem ili USB-om.



Što je u kutiji

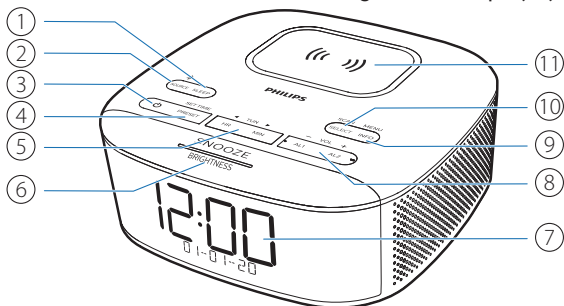
Provjerite i identificirajte sadržaj svog paketa:

- Glavna jedinica
- Adapter za napajanje izmjeničnom strujom
- Vodič za brzi početak
- Letak o sigurnosti i jamstvu



Pregled sata na radiju

- ① **SLEEP**
 - Podesite tajmer za mirovanje.
- ② **SOURCE** 
 - Pritisnite za odabir FM, DAB+ ili Bluetooth načina rada.
 - U Bluetooth načinu rada pritisnite i držite duže od 2 sekunde za ulazak u način uparivanja.
- ③ 
 - Uključite ili prebacite u stanje pripravnosti.
- ④ **PRESET / SET TIME**
 - Spremite radio stanice u memoriju.
 - Odaberite prethodno podešenu FM stanicu ili DAB stanicu.
 - Podesite vrijeme.
- ⑤ **HR / MIN / ◀ TUN ▶**
 - Pronađite radio stanice.
 - Podesite sat i minutu.
 - Prijeđite na prethodnu/sljedeću numeru.
- ⑥ **SNOOZE / BRIGHTNESS**
 - Odgodite alarm.
 - Podesite svjetlinu zaslona.
- ⑦ **Prikaži panel**
 - Prikažite trenutni status.
- ⑧ **AL1 / AL2 / – VOL +**
 - Podesite alarm.
 - Podesite glasnoću.
- ⑨ **MENU / INFO**
 - Unesite DAB+ izbornik.
 - Prikažite informacije o DAB+/RDS stanicu.
- ⑩ **SCAN / SELECT**
 - Automatski skenirajte/pohranite radio stanice.
 - Potvrdite odabir.
- ⑪ **Podloga za bežično punjenje**



3 Započnite

Uvijek slijedite upute iz ovog poglavlja po redu.

Ugradite baterije

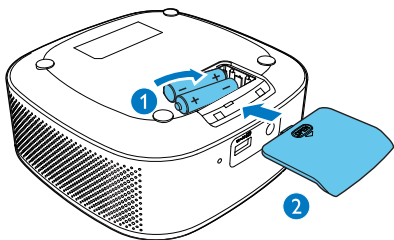
Baterije mogu napraviti sigurnosne kopije samo za postavke sata i alarma.



Oprez

- Rizik od eksplozije! Držite baterije podalje od vrućine, sunčeve svjetlosti ili vatre. Nikada ne bacajte baterije u vatru.
- Baterije sadrže kemijske tvari, i stoga ih treba pravilno odlagati.

Umetnite 2 AAA baterije (nisu isporučene) s ispravnom polarnošću (+/-) kako je prikazano.



Priključite napajanje



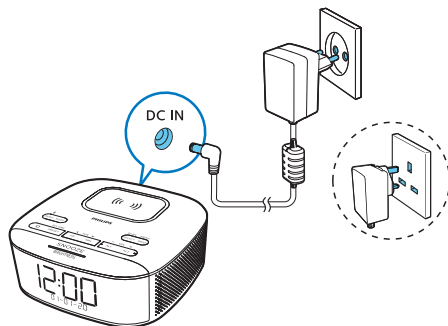
Oprez

- Rizik od oštećenja proizvoda! Provjerite da li napajanje odgovara naponu ispisanom na stražnjoj ili donjoj strani radija sa satom..
- Rizik od strujnog udara! Kad odspojite adapter za napajanje, uvijek izvucite utikač iz utičnice. Nikada ne povlačite kabel.
- Koristite samo adapter izmjenične struje koji je naveo proizvođač ili koji se prodaje s ovim uređajem.



Bilješka

- Tipska pločica se nalazi na dnu radija sa satom.



Postavite vrijeme



Bilješka

- Vrijeme možete postaviti samo u stanju mirovanja.

- 1 U stanju mirovanja pritisnite i držite **SET TIME** duže od 2 sekunde.
- 2 Pritisnite **◀TUN▶** za odabir **< 24 HR >** ili **< 12 HR >** format sata, zatim pritisnite **SET TIME** za potvrdu.
- 3 Pritisnite da biste postavili sat i **MIN** da biste postavili minute, zatim pritisnite **SET TIME** za potvrdu.
- 4 Pritisnite **◀TUN▶** za postavljanje datuma, mjeseca i godine [**DD-MM-YY**], zatim pritisnite **SET TIME** za potvrdu.
- 5 Pritisnite **◀TUN▶** za odabir **<UPDATE FROM RADIO>** ili **<NO UPDATE>**, zatim pritisnite **SET TIME** za potvrdu.
↳ [**SAVED**] se prikazuje i vrijeme se postavlja.

Uključite

Pritisnite  da biste uključili radio sa satom.

- ↳ Jedinica prelazi na posljednji odabrani izvor.

Da biste se prebacili u stanje pripravnosti pritisnite  ponovo.

- ↳ Prikazuje se sat u realnom vremenu.




Bilješka

- Ovaj će uređaj prijeći u stanje pripravnosti nakon 15 minuta neaktivnosti.

4 Slušajte DAB+ radio

Pronađite DAB+ radio stanice

- 1 Pritisnite  da biste uključili radio sa satom.
- 2 Pritisnite **SOURCE** nekoliko puta za odabir **DAB** režima.
 - ↳ **[DAB]** će biti prikazano 2 sekunde i uključiti će se DAB ikona.
 - ↳ Jedinica će se prilagoditi zadnjoj prilagođenoj stanici i prikazati naziv stanice.
 - ↳ Za prvu uporabu, **[PRESS SELECT TO SCAN]** će se prikazati.
- 3 Pritisnite **SCAN / SELECT**.
 - ↳ Uređaj automatski pohranjuje sve DAB+ radio stanice i emitira prvu dostupnu stanicu.
 - ↳ Popis stanica se sprema u radiju. Sljedeći put kad uključite radio, skeniranje stanica se neće izvršiti.
 - ↳ Ako nije pronađena nijedna DAB+ stanica, **[NO SIG]** (nema DAB+ signala) se prikazuje.

Da biste pretražili stanicu s dostupnog popisa stanica:

- ↳ U DAB načinu rada pritisnite **◀TUN▶** više puta za listanje dostupnih DAB+ stanica.

Automatski spremite DAB+ radio stanice

U DAB načinu rada, pritisnite i držite **SCAN / SELECT** duže od 2 sekunde.

- ↳ Uređaj skenira sve dostupne DAB+ radio stanice i emitira prvu dostupnu stanicu.

Savjet

- Tijekom ovog postupka nije spremljena nijedna DAB+ radio stanica.
- Nove stanice i usluge bit će dodane u DAB+ emitiranju. Da biste učinili nove DAB+ stanice i usluge dostupnim, redovito izvršavajte potpuno skeniranje.

Ručno spremite DAB+ radio stanice

Bilješka

- Možete pohraniti maksimalno 20 prethodno postavljenih DAB+ radio stanica.

- 1 Pronađite DAB+ radio stanicu.
- 2 Pritisnite i držite **PRESET** duže od 2 sekunde za aktiviranje načina programiranja.
- 3 Pritisnite **◀TUN▶** više puta za odabir broja.
- 4 Pritisnite **PRESET** ponovo za potvrdu.
- 5 Ponovite korake 1 do 4 za pohranu više DAB+ radio stanica.

Bilješka

- Da biste uklonili prethodno postavljenu DAB+ radio stanicu, spremite drugu stanicu na njeno mjesto.

Odaberite unaprijed postavljenu DAB+ radio stanicu

- 1 U DAB načinu rada pritisnite **PRESET**.
- 2 Pritisnite **◀TUN▶** više puta za odabir pohranjene radio stanice, a zatim pritisnite **SELECT** za potvrdu.

Prikažite DAB+ informacije

Dok slušate DAB+ radio, pritisnite **MENU/INFO** više puta za pomicanje kroz sljedeće informacije (ako su dostupne):

- Naziv stanice
- Segment dinamičke oznake (DLS)
- Jačina signala
- Tip programa (PTY)
- Naziv ansambla
- Kanal i frekvencija
- Stopa pogreške signala
- Brzina prijenosa i status zvuka
- Vrijeme
- Datum

Koristite DAB+ izbornik

- 1 U DAB načinu rada, pritisnite i držite **MENU / INFO** duže od 2 sekunde za pristup DAB+ izborniku.
- 2 Pritisnite **◀TUN▶** za pomicanje kroz opcije izbornika:
 - **[Scan]**: skenirajte sve dostupne DAB+ radio stanice.
 - **[Manual]**: ručno prilagodite određeni kanal / frekvenciju i dodajte ih popisu stanica.
 - **[DRC]**: dodajte ili uklonite stupanj nadoknade za razlike u dinamičkom rasponu između radio stanica.
 - **[Prune]**: uklonite sve nevažne stanice s popisa stanica.
 - **[System]**: prilagodite postavke sustava.
- 3 Da biste odabrali opciju, pritisnite **SELECT**.
- 4 Ponovite korake 2-3 ako je bilo koja pod-opcija dostupna u opciji.

[System]

- **[Reset]**: resetirajte sve tvornički zadane postavke.
- **[SW VER]** (verzija softvera): saznajte verziju softverske jedinice.
- **[Language]**: postavljeni jezik sustava (English / Deutsch / Italiano / Français / Norsk / Nederlands).

Bilješka


- Ako u roku od 15 sekundi ne pritisnete nijednu tipku, izbornik će se zatvoriti.

5 Slušajte FM radio

Bilješka

- Držite radio sa satom podalje od drugih elektroničkih uređaja kako biste izbjegli radio smetnje.
- Za bolji prijem u potpunosti proširite i prilagodite položaj FM antene.

Pronađite FM radio stanice

- 1 Pritisnite  da biste uključili radio sa satom.
- 2 Pritisnite **SOURCE** više puta za odabir FM radija.
 - ↳ **[FM]** će biti prikazano 2 sekunde i uključit će se FM ikona.
 - ↳ Jedinica će pronaći zadnju prilagođenu stanicu.
- 3 Pritisnite i držite **◀TUN▶** duže od 2 sekunde.
 - ↳ Radio sa satom automatski pronalazi stanicu s jakim prijemom.
- 4 Ponovite korak 3 za pretragu više radio stanica.

Da biste ručno pretražili stanice:

U načinu FM pretraživanja pritisnite **◀TUN▶** nekoliko puta za odabir frekvencije.

Automatski spremite FM radio stanice

U načinu rada FM pretraživanja pritisnite i držite **SCAN** duže od 2 sekunde.

- ↳ Uređaj automatski pohranjuje sve dostupne FM radio stanice i emitira prvu stanicu.

Ručno spremite FM radio stanice

Bilješka

- Možete pohraniti maksimalno 20 FM radio stanica.

- 1 Pronađite FM radio stanicu.
- 2 Pritisnite i držite **PRESET** duže od 2 sekunde za aktiviranje načina programiranja.
- 3 Pritisnite **◀TUN▶** više puta za odabir broja.
- 4 Pritisnite **PRESET** ponovo za potvrdu.
- 5 Ponovite korake 1 do 4 za pohranu više FM radio stanica.

Savjet

- Da biste uklonili prethodno pohranjenu stanicu, spremite drugu stanicu na njeno mjesto.

Odaberite unaprijed postavljenu radio stanicu

- 1 U načinu FM pretraživanja pritisnite **PRESET**.
- 2 Pritisnite **◀TUN▶** više puta za odabir pohranjene radio stanice, a zatim pritisnite **SELECT** za potvrdu.

Prikažite RDS informacije

RDS (Radio Data System) je usluga koja omogućuje prikazivanje dodatnih informacija o FM radio stanicama.

Dok slušate, pritisnite **MENU / INFO** više puta za pomicanje kroz sljedeće informacije (ako su dostupne):

- Frekvencija stanice
- Naziv stanice
- Naziv programa

Koristite FM izbornik

- 1 U načinu rada FM pretraživanja pritisnite i držite **MENU / INFO** duže od 2 sekunde za pristup FM izborniku.
- 2 Pritisnite **◀TUN▶** za pomicanje kroz opcije izbornika:
 - **[Audio]**: izaberite Stereo ili Mono.
 - **[Scan]**: postavke skeniranja.
 - **[System]**: prilagodite postavke sustava.
- 3 Da biste odabrali opciju, pritisnite **SELECT**.
- 4 Ponovite korake 2-3 ako je bilo koja pod-opcija dostupna u opciji.

[Scan] (postavke skeniranja)

- **[All]** (sve stanice): skenirajte sve dostupne FM radio stanice.
- **[Strong]** (samo jake stanice): skenirajte samo FM radio stanice s jakim signalima.

[System]

- **[Reset]**: resetirajte sve tvornički zadane postavke.
- **[SW Version]**: saznajte verziju softverske jedinice.
- **[Language]**: postavljeni jezik sustava (English / Deutsch / Italiano / Français / Norsk / Nederlands).

6 Bluetooth

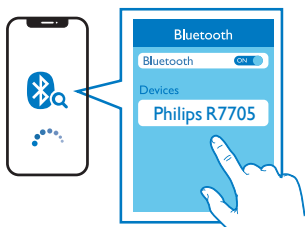


Bilješka

- Efektivni raspon rada između ove jedinice i uređaja s omogućenim Bluetoothom je približno 10 metara (33 stope).
- Bilo kakva prepreka između ove jedinice i vašeg uređaja sa omogućenim Bluetoothom može smanjiti radni domet.

Reprodukcijte s uređaja na kojem je omogućen Bluetooth

- 1 Pritisnite **SOURCE** više puta da biste izabrali Bluetooth način rada.
 - ↳ **[BT]** i će treptati.
- 2 Kada je **[Philips R7705]** prikazano na vašem uređaju, odaberite ga za početak uparivanja i povezivanja. Ako je potrebno, unesite zadanu lozinku "0000".



- ↳ Ako ne uspijete, potražite "**Philips R7705**" ili ako se ne možete upariti s ovom jedinicom, pritisnite i držite duže od 2 sekunde za ulazak u način uparivanja.
 - ↳ Kada se uspješno spoji, **[BT]** i će se okrenuti stabilno i čut ćete zvuk uparivanja.
- 3 Reprodukcijte zvuk na spojenom uređaju.
 - ↳ Zvuk se na ovu jedinicu strimuje s vašeg uređaja s omogućenim Bluetoothom.

Da biste odspojili Bluetooth uređaj, isključite Bluetooth na svom uređaju.

7 Druge značajke

Podosite vrijeme alarma

Podosite alarm



Bilješka

- Alarm možete postaviti samo u stanju mirovanja.
- Provjerite jeste li pravilno postavili sat.

- 1 U stanju mirovanja pritisnite i držite **AL1** ili **AL2** duže od 2 sekunde za postavku vremena alarma.
- 2 Pritisnite **HR** da biste postavili sat i **MIN** da biste postavili minute, zatim pritisnite **AL1** ili **AL2** za potvrdu.
- 3 Pritisnite **◀TUN▶** za postavku vrste alarma (svakodnevno, jednom, radnim danom ili vikendom), a zatim pritisnite **AL1** ili **AL2** za potvrdu.
- 4 Pritisnite **◀TUN▶** za postavku izvora alarma (BT, DAB, FM ili zujanje), zatim pritisnite **AL1** ili **AL2** za potvrdu.
- 5 Pritisnite **◀TUN▶** za postavku glasnoće, zatim pritisnite **AL1** ili **AL2** za potvrdu.



Savjet

- Jedinica izlazi iz načina postavke alarma kada je u stanju mirovanja 15 sekundi.

Uključite/isključite tajmer alarma

Pritisnite **AL1** ili **AL2** više puta za uključivanje ili isključivanje tajmera alarma.

- ↳ Ako je aktiviran mjerač alarma, uključuje se indikator alarma.
- ↳ Ako je deaktiviran mjerač alarma, isključuje se indikator alarma.
- ↳ Alarm se ponavlja sljedeći dan.
- ↳ Da biste zaustavili alarm, pritisnite odgovarajuće **AL1** ili **AL2**.

Odgodite alarm

Kada se alarm oglasi, pritisnite **SNOOZE**.

- ↳ Alarm se odgađa i ponavlja 9 minuta kasnije.

Podesite tajmer za mirovanje

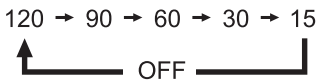
Ovaj radio sa satom može automatski da se prebaci u stanje pripravnosti nakon zadanog razdoblja.

- Pritisnite **SLEEP** nekoliko puta za odabir perioda (u minutama).

- ↳ Radio sa satom se automatski prebacuje u stanje pripravnosti nakon zadanog razdoblja.

Da biste deaktivirali tajmer za mirovanje:

- Pritisnite **SLEEP** više puta dok se ne pojavi **[OFF]** (isključeno).



Podesite glasnoću

Dok slušate, pritisnite - **VOL +** za postavku glasnoće.

Podesite svjetlinu zaslona

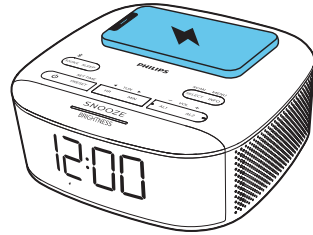
Pritisnite **BRIGHTNESS** više puta za postavku svjetline zaslona.

- **HIGH** (visoka)
- **MED** (srednja)
- **LOW** (niska)

Bežično punite svoj pametni telefon

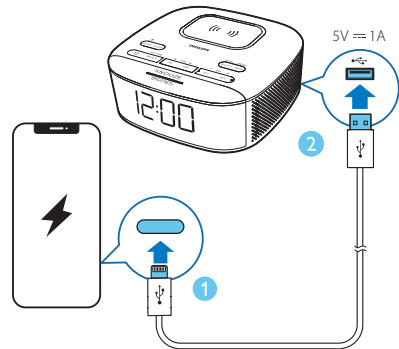
Stavite svoj pametni telefon na podlogu za bežično punjenje i bežično punjenje će se aktivirati.

- ↳ ⚡ će se prikazati.
- ↳ Ako se otkrije bilo koji strani predmet, ⚡ će treptati



Punjenje putem USB priključka

Punjenje vanjskog USB uređaja putem USB priključka na stražnjoj strani ovog uređaja.



8 Informacije o proizvodu

Bilješka

- Podaci o proizvodu mogu se promijeniti bez prethodne najave.

Pojačalo

Nazivno izlazno napajanje 2W x 2 RMS

Pretraga

Opseg postavke FM: 87,50 - 108,00 Mhz
DAB: 174,928-239.200Mhz

Mreža za postavku 50 KHz

Osjetljivost

- Mono, 26 dB S/N odnos <22 dBf

- Stereo, 46 dB S/N Odnos <51,5 dBf

Totalna harmonija Distorzija <3%

Signal za omjer buke >50 dBA

Bluetooth

Verzija Bluetootha V5.0

Bluetooth frekvencija 2,402GHz-2,480GHz

Opće informacije

Brend: Philips;
Adapter 1:
Model: SEW0902800P;
Ulaz: 100-240V~, 50/60 Hz, 1,0A;
Izlaz: 9V \equiv 2,8A, 25,2W
Adapter 2:
Model: AS340-090-AD280;
Ulaz: 100-240V~, 50/60 Hz, 1,2A;
Izlaz: 9V \equiv 2,8A, 25,2W

Napajanje izmjeničnom strujom (adapter za napajanje*)

*razmjenljiva 3 pina BS 1363-1 i 2 pin en 50075

Bežično punjenje Podržava Samsung brzo punjenje 9 W

USB izlaz za punjenje 5 V \equiv 1,0 A

Potrošnja napajanja <17,1 W

Potrošnja energije u stanju pripravnosti <1 W

Dimenzije (Š x V x D) 153 x 68 x 153 mm

Težina (glavna jedinica) 606 g

9 Rješavanje problema



Upozorenje

- Nikada ne uklanjajte kućište ovog uređaja

Da bi jamstvo ostalo važeće, nikad ne pokušavajte sami popraviti uređaj. Ako naiđete na probleme tijekom korištenja ovog uređaja, prije zahtjeva za servisiranje provjerite sljedeće. Ako problem ostane neriješen, idite na web stranicu tvrtke Philips (www.philips.com/support). Kad kontaktirate tvrtku Philips, neka vam uređaj bude pri ruci i neka vam budu dostupni broj modela i serijski broj.

Nema napajanja

- Uvjerite se da je utičnica za izmjeničnu struju na jedinici ispravno spojena.
- Provjerite ima li struje na utičnici za izmjeničnu struju.

Nema zvuka

- Podesite glasnoću.

Nema odgovora iz jedinice

- Odspojite i ponovno spojite utikač za izmjeničnu struju, zatim ponovo uključite jedinicu.

Loš radio prijem

- Držite radio sa satom podalje od drugih elektroničkih uređaja kako biste izbjegli radio smetnje.
- U potpunosti ispružite i prilagodite položaj antene.

Alarm ne radi

- Ispravno podesite sat / alarm.

Postavke sata/alarma izbrisane

- Napajanje je bilo prekinuto ili je utikač odspojen.
- Resetujte sat/alarm.

Loša kvaliteta zvuka putem Bluetooth veze

- Prijam Bluetootha je loš. Pomaknite uređaj sa omogućenim Bluetoothom bliže ovom uređaju ili uklonite prepreke između njih.
- Bluetooth značajka nije omogućena na vašem uređaju. Pogledajte korisnički priručnik svog uređaja da biste saznali kako omogućiti Bluetooth.
- Ova jedinica je povezana s drugim Bluetooth uređajem. Odspojite i pokušajte ponovo.

10 Obavijest

Sve promjene ili modifikacije napravljene na ovom uređaju koje izričito nije odobrila tvrtka **MMD Hong Kong Holding Limited** može poništiti ovlaštenje korisnika za upravljanje proizvodom. Ovim, tvrtka **TP Vision Europe BV** izjavljuje da je ovaj proizvod u skladu s osnovnim zahtjevima i ostalim relevantnim odredbama Direktive 2014/53/EU. Izjavu o sukladnosti možete pronaći na www.philips.com/support.



Ovaj je proizvod u skladu sa zahtjevima Europske zajednice za radio smetnje.



Ovaj je proizvod dizajniran i proizveden od visokokvalitetnih materijala i komponenti koje se mogu reciklirati i ponovo upotrijebiti.



Ovaj simbol označava da se proizvod ne smije odlagati kao kućni otpad i da ga treba dostaviti u odgovarajuće sabirno mjesto za recikliranje. Pridržavajte se lokalnih pravila i nikada ne odlažite proizvod i punjive baterije s uobičajenim kućnim otpadom. Pravilno odlaganje starih proizvoda i punjivih baterija pomaže u sprječavanju negativnih posljedica po okoliš i zdravlje ljudi.



Bluetooth® riječ i logotipi registrirani su zaštitni znaci u vlasništvu tvrtke „Bluetooth SIG, Inc.“ i svako korištenje takvih znakova tvrtke MMD Hong Kong Holding Limited je pod licencom. Ostali zaštitni znaci i trgovačka imena pripadaju njihovim vlasnicima.



Specifikacije su podložne promjenama bez prethodne najave.

2020 © Philips i grb Philips Shield su registrirani zaštitni znakovi „Koninklijke Philips N.V.“ i koriste se pod licencom. Ovaj je proizvod proizvela i prodaje se pod odgovornošću tvrtke „MMD Hong Kong Holding Limited“ ili jedne od njenih povezanih podružnica, a tvrtka „MMD Hong Kong Holding Limited“ je jamac u vezi s ovim proizvodom.

TAR7705_00_UM_V1.0

