

PHILIPS

Ceas cu radio

Seria 4000

R4406



Manual de utilizare

Înregistrați produsul și obțineți asistență la:

www.philips.com/support

Cuprins

1	Important	2
	Siguranță	2
	Notificare	2

2	Ceasul dvs. cu radio	3
	Introducere	3
	Ce conține cutia	3
	Prezentare generală a ceasului cu radio	3

3	Introducere	4
	Instalarea bateriilor	4
	Conectați alimentarea	4
	Setare oră	4

4	Ascultarea radio FM	5
	Reglarea stațiilor radio FM	5
	Memorarea automată a stațiilor radio FM	5
	Memorarea manuală a stațiilor radio FM	5
	Selectați o stație radio prestabilită	5
	Reglați volumul	5

5	Alte caracteristici	6
	Setarea temporizatorului alarmei	6
	Setarea temporizatorului pentru inactivitate	6
	Reglați luminozitatea afișajului	6
	Încărcarea dispozitivului prin portul USB	6

6	Informații despre produs	7
---	--------------------------	---

7	Rezolvarea problemelor	7
---	------------------------	---

1 Important

Siguranță

- Citiți aceste instrucțiuni.
- Citiți toate avertismentele.
- Respectați toate instrucțiunile.
- Nu blocați nicio fantă de ventilație. Instalați în conformitate cu instrucțiunile producătorului.
- Nu instalați lângă nicio sursă de căldură precum radiatoare, aparate de căldură, sobe sau alte aparate (inclusiv amplificatoare) care generează căldură.
- Nu permiteți călcarea sau comprimarea cablului de alimentare, mai ales în zona mufelor, prizelor multiple pentru aparate și locul în care acestea ies din ceasul radio.
- Utilizați numai prelungitoarele/accesoriile specificate de producător.
- Decuplați de la alimentare aparatul în timpul furtunilor cu fulgere sau în cazul în care acesta nu se utilizează pentru perioade lungi de timp.
- Realizați toate lucrările de service cu personal de service calificat. Întreținerea este necesară atunci când aparatul a fost deteriorat în orice fel, dacă cablul de alimentare sau ștecărul este deteriorat, a fost vărsat lichid sau au căzut obiecte în aparat, aparatul a fost expus la ploaie sau umiditate, nu funcționează normal sau a fost scăpat pe jos.
- Utilizarea bateriei ATENȚIE- Pentru a preveni scurgerea bateriei, care poate conduce la vătămări corporale, daune asupra proprietății sau deteriorări ale ceasului cu radio:
 - Instalați toate bateriile în mod corect, + și - astfel cum sunt marcate pe unitate.
 - Scoateți bateriile când unitatea nu se utilizează pentru o perioadă lungă de timp.
 - Bateria nu trebuie expusă la căldură excesivă precum cea generată de razele solare, foc sau altele similare.
- Ceasul cu radio nu trebuie expus la surse de picurare sau stropire.
- Nu amplasați pe ceasul cu radio obiecte care pot conduce la situații periculoase (de exemplu, obiecte umplute cu lichid, lumânări aprinse).
- Dacă se utilizează un adaptor de conectare directă ca dispozitiv de deconectare, dispozitivul de deconectare va rămâne întotdeauna operațional.

Notificare

Orice schimbări sau modificări aduse acestui dispozitiv, care nu sunt aprobate expres de MMD Hong Kong Holding Limited pot anula autoritatea utilizatorului de a opera produsul. Prin prezenta, TP Vision Europe B.V. declară că acest difuzor este în conformitate cu cerințele de bază și alte prevederi relevante ale Directivei 2014/53/EU. Declarația de conformitate este disponibilă la adresa www.philips.com/support.



Acest produs respectă cerințele de interferență radio ale Comunității Europene.



Acest produs este proiectat și fabricat cu materiale și componente de calitate ridicată care pot fi reciclate și reutilizate.



Acest simbol indică faptul că produsul nu trebuie eliminat cu deșeurile menajere și ar trebui livrat la o facilitate de colectare adecvată pentru reciclare. Respectați reglementările locale și nu eliminați niciodată produsul și bateriile reîncărcabile cu deșeurile menajere obișnuite. Eliminarea corectă a produselor vechi și a bateriilor reîncărcabile ajută la prevenirea consecințelor negative asupra mediului și sănătății umane.



Acest simbol înseamnă că produsul conține baterii care intră sub incidența Directivei europene 2013/56/EU și care nu pot fi eliminate împreună cu deșeurile menajere obișnuite. Vă rugăm să vă informați despre sistemul local de colectare separată pentru produse electrice și electronice și baterii. Respectați regulile locale și nu aruncați niciodată produsul și bateriile împreună cu deșeurii menajere obișnuite. Eliminarea corectă a produselor dvs. vechi va ajuta la prevenirea consecințelor negative pentru mediul înconjurător și pentru sănătatea umană.

2 Ceasul dvs. cu radio

Felicitări pentru achiziția dumneavoastră și bine ați venit la Philips! Pentru a beneficia pe deplin de asistența oferită de Philips, înregistrați-vă produsul la www.philips.com/support.

Introducere

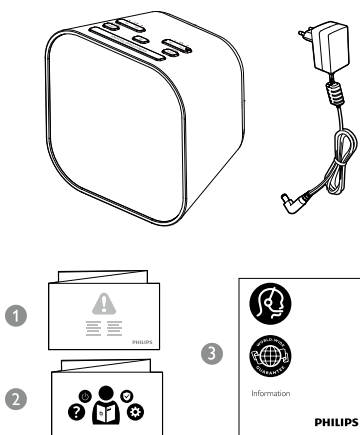
Cu acest ceas radio, puteți

- asculta radio FM;
- seta două alarme să sune la ore diferite;
- încărca dispozitive mobile.


Ce conține cutia

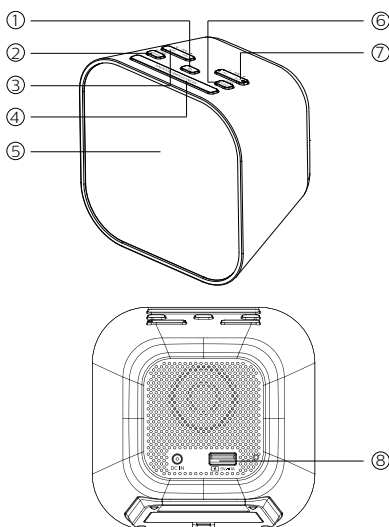
Verificați și identificați conținutul ambalajului dvs.:

- Unitatea principală
- Adaptor de alimentare
- Ghid rapid
- Fișă cu date de securitate
- Garanție



Prezentare generală a ceasului cu radio

- ① 
 - Porniți sau comutați la modul standby.
- ② **PRESET / SET TIME**
 - Stocați stații radio în memorie.
 - Selectați o stație radio prestabilită.
 - Setati ora.
- ③ **HR / MIN / ◀TUN ▶**
 - Setati ora și minutul.
 - Reglați stații radio FM.
- ④ **SNOOZE / BRIGHTNESS**
 - Amânați alarma.
 - Reglați luminozitatea afișajului.
- ⑤ **Panou de afișare**
 - Afișați starea actuală.
- ⑥ **SLEEP / SCAN**
 - Setati temporizatorul de inactivitate.
 - Scanați și salvați automat stații radio.
- ⑦ **AL1 / AL2 / – VOL +**
 - Setati alarma.
 - Reglați volumul.
- ⑧ **Port de încărcare USB**
 - Încărcați dispozitivele dvs. mobile.



3 Introducere

Întotdeauna respectați instrucțiunile din acest capitol în secvență.

Instalarea bateriilor

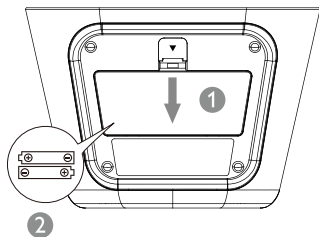
Bateriile pot copia de rezervă numai setările de ceas și alarmă.



Atenție

- Risc de explozie! Nu expuneți bateriile la căldură, lumina soarelui sau foc. Nu aruncați niciodată bateriile în foc.
- Bateriile conțin substanțe chimice, așadar trebuie eliminate în mod corespunzător.
- Nu amestecați tipurile de baterii: de ex., alcalină cu zinc carbon. Utilizați numai baterii de același tip pentru set.

Introduceți 2 baterii AAA (nu sunt furnizate) cu polaritatea corectă (+/-), conform ilustrației.



Conectați alimentarea



Atenție

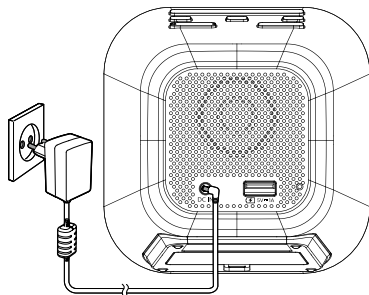
- Risc de deteriorare a produsului! Asigurați-vă că tensiunea de putere corespunde tensiunii imprimate pe spatele sau partea inferioară a ceasului radio.
- Risc de electrocutare! Atunci când decuplați cablul de alimentare, trageți întotdeauna fișa din priză. Nu trageți niciodată de cablu.



Notă

- Plăcuța cu informații se află în partea inferioară a ceasului cu radio.

Conectați adaptorul de alimentare la ieșirea din perete.



Setare oră



Notă

- Puteți seta ora numai în modul standby.

- 1 În modul standby, țineți apăsat **SET TIME** timp de 2 secunde.
- 2 Apăsați **◀TUN▶** pentru a selecta formatul de oră **< 24Hr >** sau **< 12Hr >**, apoi apăsați **SET TIME** pentru a confirma.
- 3 Apăsați **HR** pentru a seta ora și **MIN** pentru a seta minutul, apoi apăsați **SET TIME** pentru a confirma.
↳ Ora este setată.


4 Ascultarea radio FM



Notă

- Mențineți ceasul cu radio departe de alte dispozitive electronice pentru a evita interferențele radio.
- Pentru o recepție mai bună, extindeți complet și ajustați poziționarea FM antenei.

Reglarea stațiilor radio FM

- 1 Apăsați  pentru a porni ceasul radio.
- 2 Țineți apăsat **◀TUN▶** timp de 2 secunde.
Ceasul radio se reglează automat la o stație cu recepție puternică.
- 3 Repetați pasul 2 pentru a regla mai multe stații radio.

Pentru a regla manual o stație:

Apăsați **◀TUN▶** în mod repetat pentru a selecta o frecvență.



Notă

- Rețeaua de reglare a ceasului radio este 50 KHz, frecvența radio de pe panoul de afișare va crește cu 0,1 MHz apăsând **◀TUN▶** de două ori.

Memorarea automată a stațiilor radio FM

În modul FM, țineți apăsat **SCAN** mai mult de 2 secunde.

↳ Unitatea memorează automat toate stațiile radio FM disponibile și difuzează prima stație.



Notă

- Puteți memora până la 20 de stații radio FM.

Memorarea manuală a stațiilor radio FM

- 1 În modul reglare FM, setați o stație radio FM.
- 2 Țineți apăsat **PRESET** timp de 2 secunde pentru activarea modului de programare.
↳ Numărul de prestabilire începe să lumineze intermitent.
- 3 Apăsați **◀TUN▶** în mod repetat pentru a selecta un număr.
- 4 Apăsați **PRESET** din nou pentru a confirma.
- 5 Repetați pașii de la 1 la 4 pentru a stoca mai multe stații radio FM.



Sfat

- Pentru a elimina o stație prestabilă, stocați o altă stație în locul primei.

Selectați o stație radio prestabilă

Opțiunea A:

În modul tuner FM, apăsați **PRESET** în mod repetat pentru a selecta un număr prestabil.

Opțiunea B:

- 1 În modul reglare FM, apăsați **PRESET**.
- 2 Apăsați **◀TUN▶** pentru a selecta o stație radio prestabilă.

Reglați volumul

În timp ce ascultați, apăsați **—VOL+** pentru a regla volumul.

5 Alte caracteristici

Setarea temporizatorului alarmei

Setarea alarmei



Notă

- Puteți seta alarma numai în modul standby.
- Asigurați-vă că ați setat ora corect.

- 1 În modul standby, țineți apăsat **AL1** sau **AL2** timp de 2 secunde pentru a seta ora alarmei.
- 2 Apăsați **HR** pentru a seta ora și **MIN** pentru a seta minutul, apoi apăsați **AL1** sau **AL2** pentru a confirma.
- 3 Apăsați **◀TUN▶** pentru a selecta sursa alarmei: sonerie sau ultima stație FM ascultată, apoi apăsați **AL1** sau **AL2** din nou, pentru a confirma.



Sfat

- Unitatea părăsește modul de setare a alarmei atunci când este inactiv timp de 10 secunde.

Activarea/dezactivarea temporizatorului alarmei

Apăsați **AL1** sau **AL2** în mod repetat pentru a activa sau dezactiva temporizatorul alarmei.

- ↳ Dacă temporizatorul alarmei este activat, indicatorul de alarmă pornește.
- ↳ Dacă temporizatorul alarmei este dezactivat, indicatorul de alarmă se oprește.
- ↳ Alarma repetă sunetul următoarea zi.
- ↳ Pentru a opri alarma, apăsați **AL1** sau **AL2**.

Amânarea alarmei

Atunci când alarma sună, apăsați **SNOOZE**.

- ↳ Alarma este amânată și repetă sunetul 9 minute mai târziu.

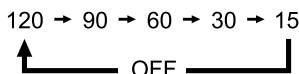
Setarea temporizatorului pentru inactivitate

Ceasul cu radio poate comuta automat la modul standby după o perioadă prestabilită.

- Apăsați **SLEEP** în mod repetat pentru a selecta o perioadă (în minute).
 - ↳ Ceasul cu radio comută automat la modul standby după perioada prestabilită.

Pentru dezactivarea temporizatorului de inactivitate:

- Apăsați **SLEEP** în mod repetat până când se afișează **[OFF]** (oprit).

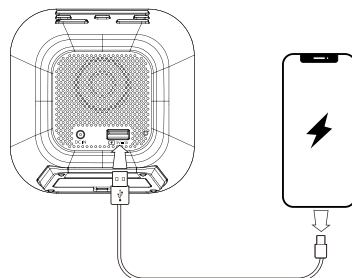


Reglați luminozitatea afișajului

Apăsați **BRIGHTNESS** în mod repetat, pentru a selecta diferite niveluri de luminozitate:

- Ridicat
- Mediu
- Scăzut

Încărcarea dispozitivului prin portul USB



Conectați capătul unui cablu USB cu dimensiune standard (nu este furnizat) la portul USB de pe spatele unității și conectați celălalt capăt la portul de încărcare al dispozitivului dvs.

6 Informații despre produs



Notă

- Informațiile despre produs pot fi modificate fără notificare prealabilă.

Amplificator

Putere de ieșire nominală	700 mW RMS
---------------------------	------------

Tuner (FM)

Interval de reglare	87,5-108 MHz
Rețea de reglare	50 KHz
Sensibilitate	< 22 dBf
- Mono, 26 dB Raport S/N	
Distorsiunea armonică totală	< 3 %
Rată semnal/zgomot	> 50 dBA

Port de încărcare USB

Încărcare USB	5 V \equiv 1 A
---------------	------------------

Informații generale

	Marcă: Philips Model: AS150- 050-AE150 Intrare: 100-240 V~ 50/60 Hz; 0,7 A Ieșire: 5 V \equiv 1,5 A
Putere CA (adaptor de alimentare)	
Consum de putere funcționare	< 7,5 W
Consum de putere standby	< 1 W
Dimensiuni (l x H x A)	110 x 110 x 75 mm
Greutate (Unitatea principală)	224,6 g

7 Rezolvarea problemelor



Avertisment

- Nu demontați niciodată carcasa produsului.

Pentru a păstra valabilitatea garanției, nu încercați niciodată să reparați dispozitivul pe cont propriu. Dacă întâmpinați probleme în utilizarea dispozitivului, verificați următoarele puncte înainte de a solicita service. Dacă problema nu se rezolvă, mergeți la site-ul web Philips www.philips.com/support. Atunci când contactați Philips, asigurați-vă că dispozitivul se află în apropiere, iar numărul modelului și numărul de seria sunt disponibile.

Nu există alimentare

- Asigurați-vă că fișa de alimentare CA a unității este conectată corespunzător.
- Asigurați-vă că există alimentare la priza CA.

Nu există sunet

- Reglați volumul.

Nu există răspuns de la unitate

- Decuplați și recuplați fișa de alimentare CA și apoi porniți din nou unitatea.

Recepție radio slabă

- Mențineți ceasul cu radio departe de alte dispozitive electronice pentru a evita ceas interferențele radio.
- Extindeți complet și ajustați poziția antenei.

Alarma nu funcționează

- Setati ceasul/alarma în mod corect.

Setarea ceas/alarmă ștearsă

- Alimentarea a fost întreruptă sau fișa de alimentare a fost deconectată.
- Resetați ceasul/alarma.
- Înlocuiți bateriile de rezervă.



2021 © MMD Hong Kong Holding Limited. Toate drepturile rezervate. Specificațiile pot fi modificate fără preaviz.

Philips și emblema scut Philips sunt mărci comerciale înregistrate ale Koninklijke Philips N.V. și se utilizează conform unei licențe. Acest produs a fost fabricat de și este vândut sub responsabilitatea MMD Hong Kong Holding Limited sau unul dintre afiliații săi, iar MMD Hong Kong Holding Limited este garantul în relație cu acest produs.