

PHILIPS

Radijas– laikrodis

4000 Serija

R4406



Naudotojo vadovas

Užregistruokite savo gaminį ir gaukite pagalbą adresu:

www.philips.com/support

Turinys

1	Svarbu	2
	Saugumas	2
	Pastaba	2

2	Jūsų radijas–laikrodis	3
	Įvadas	3
	Ką rasite dėžėje	3
	Radio–laikrodžio apžvalga	3

3	Kaip pradėti	4
	Įstatykite baterijas	4
	Prijunkite maitinimą	4
	Nustatykite laiką	4

4	Klausykite FM radijo	5
	Nustatykite FM radijo stotis	5
	Išsaugokite FM radijo stotis automatiškai	5
	Išsaugokite FM radijo stotis rankiniu būdu	5
	Pasirinkite iš anksto nustatytą radijo stotį	5
	Sureguliuokite garsą	5

5	Kitos funkcijos	6
	Nustatykite žadintuvo laiką	6
	Nustatykite miego laikmatį	6
	Sureguliuokite ekrano ryškumą	6
	Įrenginio įkrovimas iš USB lizdo	6

6	Gaminio informacija	7
---	---------------------	---

7	Gedimų šalinimas	7
---	------------------	---

1 Svarbu

Saugumas

- Perskaitykite šias instrukcijas.
- Laikykitės visų įspėjimų.
- Laikykitės visų instrukcijų.
- Neblokuokite ventiliacijos angų. Sumontuokite laikydamiesi gamintojo nurodymų.
- Nestatykite šalia šilumos šaltinių, pavyzdžiui, radiatorių, šilto oro šildytuvų, viryklių arba kitų prietaisų (įskaitant stiprintuvus), kurie skleidžia šilumą.
- Apsaugokite elektros laidą, kad nebūtų mindomas arba prispaustas, ypač prie kištukų, kištukinių lizdų ir prie jų išeigos iš prietaiso.
- Naudokite tik tuos įrenginius ir priedus, kuriuos nurodo gamintojas.
- Išjunkite šį įrenginį iš tinklo žaibuojant arba kai nenaudojate ilgą laiką.
- Visus aptarnavimo darbus patikėkite kvalifikuotiems specialistams. Būtina atlikti techninę priežiūrą, kai įrenginys buvo apgadintas, pvz., pažeistas elektros laidas arba kištukas, išsiliejo skystis arba į įrenginį pateko nereikalingų daiktų, įrenginys buvo veikiamas lietaus ar drėgmės, kai jis veikia netinkamai, arba buvo nukritęs.
- ĮSPĖJIMAS kaip naudotis baterija – Kad apsugotumėte bateriją nuo nuotėki, ir kad ji nesužalotų jūsų bei nesugadintų turto ar įrenginio:
 - Tinkamai įdėkite visas baterijas, + ir –, kaip pažymėta ant įrenginio.
 - Išimkite baterijas, jei įrenginys buvo ilgai nenaudojamas.
 - Nelaikykite baterijų arti pernelyg didelio karščio šaltinių, pavyzdžiui, saulėje, netoli ugnies ir pan.
- Ant radijo–laikrodžio neturi lašėti ar patekti vandens pusrų.
- Pašalinkite pavojaus šaltinius (pavyzdžiui, daiktus, kuriuose yra skysčio, degančias žvakes).
- Kai įtaiso išjungimui naudojamas „Direct plug-in“ tiesiogiai jungiamo į tinklą adapterio kištukas, jis turi būti lengvai prieinamas.

Pastaba

Bet kokie šio prietaiso pakeitimai ar atnaujinimai, kurių aiškiai nepatvirtino „MMD Hong Kong Holding Limited“, gali panaikinti vartotojo teisę naudoti gaminį. „TP Vision Europe B.V.“ pareiškia, kad šis produktas atitinka esminius Direktyvos 2014/53/ES reikalavimus ir kitas su ja susijusias nuostatas. Atitikties deklaraciją galite rasti svetainėje www.philips.com/support.



Šis gaminys atitinka Europos bendrijos nustatytus radijo trikdžių reikalavimus.



Šis gaminys suprojektuotas ir pagamintas iš aukštos kokybės medžiagų ir komponentų, kuriuos galima perdirbti ir panaudoti iš naujo.



Šis simbolis reiškia, kad gaminio negalima mesti į buitines atliekas, o pristatyti į specializuotą atliekų surinkimo įmonę perdirbti. Laikykitės vietinių taisyklių ir niekada neišmeskite gaminio ir baterijų kartu su įprastomis buitinėmis atliekomis. Tinkamai utilizuodami savo senąjį gaminį ir įkraunamas baterijas, apsaugosite aplinką ir žmonių sveikatą nuo galimų neigiamų padarinių.



Šis simbolis reiškia, kad gaminyje esančioms baterijoms yra taikoma Europos direktyva 2013/56/ES, pagal kurią jų negalima išmesti kartu su įprastomis buitinėmis atliekomis. Prašome susipažinti su vietine rūšiuojamų elektros ir elektronikos gaminių bei baterijų atliekų surinkimo tvarka. Laikykitės vietinių taisyklių ir niekada neišmeskite gaminio ir baterijų kartu su įprastomis buitinėmis atliekomis. Tinkamai utilizuodami savo senąjį gaminį, apsaugosite aplinką ir žmonių sveikatą nuo galimų neigiamų padarinių.

2 Jūsų radijas– laikrodis

Sveikiname įsigijus šį pirkinį ir tapus „Philips“ nariu! Norėdami visapusiškai pasinaudoti „Philips“ teikiama pagalba, užregistruokite savo gaminį interneto svetainėje www.philips.com/support.

Įvadas

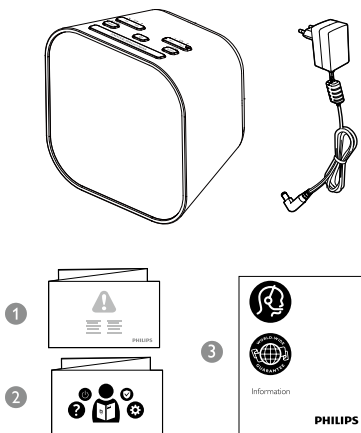
Su šiuo radiju–laikrodžiu galite

- klausyti FM radijo,
- nustatyti, kad žadintuvas skambėtų du kartus skirtingu laiku,
- įkrauti mobiliuosius įrenginius.


Ką rasite dėžėje

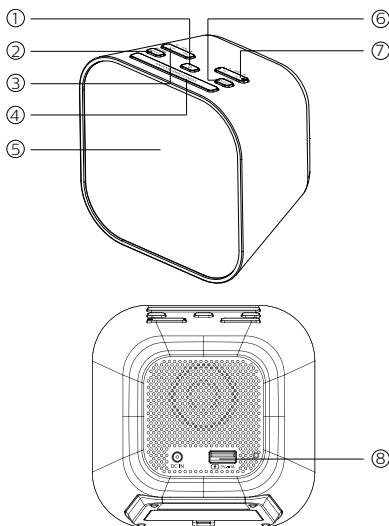
Patikrinkite, ar jūsų pakuotėje yra šios dalys:

- Pagrindinis blokas
- Srovės adapteris
- Greitojo paleidimo vadovas
- Saugos lapas
- Garantija



Radijo–laikrodžio apžvalga

- ① 
 - Įjunkite arba perjunkite į budėjimo režimą.
- ② **PRESET / SET TIME**
 - Išsaugokite radijo stotis atmintyje.
 - Pasirinkite iš anksto nustatytą radijo stotį.
 - Nustatykite laiką.
- ③ **HR / MIN / ◀TUN▶**
 - Nustatykite valandas ir minutes.
 - Nustatykite FM radijo stotis.
- ④ **SNOOZE / BRIGHTNESS**
 - Nustatykite snaudimo režimą.
 - Sureguliuokite ekrano ryškumą.
- ⑤ **Ekrano skydelis**
 - Esama ekrano būseną.
- ⑥ **SLEEP / SCAN**
 - Nustatykite miego laikmatį.
 - Raskite ir išsaugokite radijo stotis automatiškai.
- ⑦ **AL1 / AL2 / – VOL +**
 - Nustatykite žadintuvą.
 - Sureguliuokite garsą.
- ⑧ **USB įkrovimo lizdas**
 - Galite įkrauti mobiliuosius įrenginius.



3 Kaip pradėti

Visuomet iš eilės vadovaukitės šiame skyriuje esančiais nurodymais.

Įstatykite baterijas

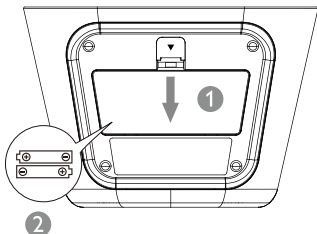
Baterijos gali palaikyti tik laikrodžio ir žadintuvo nuostatas.



Atsargiai

- Sprogimo rizika! Saugokite baterijas nuo karščio, saulės spindulių ar ugnies. Niekada nemeskite baterijų į ugnį.
- Baterijose yra cheminių medžiagų, kurias reikia tinkamai utilizuoti.
- Nenaudokite kartu skirtingų tipų baterijų: pvz., šarminių ir anglies–cinko baterijų. Vienu metu naudokite tik to paties tipo baterijas.

Įstatykite 2 „AAA“ tipo baterijas (nėra rinkinyje), atsižvelgdami į jų poliškumą (+/-).



Prijunkite maitinimą



Atsargiai

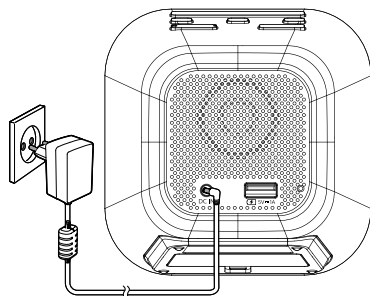
- Įrenginio sugadinimo rizika! Įsitinkinkite, kad srovės įtampa atitinka įtampas duomenis, nurodytus ant radijo–laikrodžio galinės pusės arba jo apačioje.
- Elektros smūgio pavojus! Ištraukdami elektros laidą, visada ištraukite suėmę už kištuko, o ne laido. Niekada netraukite suėmę už laido.



Pastaba

- Tipo lentelė yra radijo–laikrodžio apačioje.

Įjunkite srovės adapterį į sieninį lizdą.



Nustatykite laiką



Pastaba

- Laiką galima nustatyti tik budėjimo režime.

- 1 Budėjimo režime paspauskite ir palaikykite nuspaustą laiko nustatymo mygtuką **SET TIME** 2 sekundes.
- 2 Paspauskite mygtuką **◀ TUN ▶** ir pasirinkite **< 24Hr >** arba **< 12Hr >** laiko formatą, tuomet paspauskite mygtuką **SET TIME** ir patvirtinkite nuostatas.
- 3 Paspauskite mygtuką **HR** ir nustatykite valandas, o paspaudę mygtuką **MIN** galite nustatyti minutes, tuomet paspauskite mygtuką **SET TIME** ir patvirtinkite nuostatas.
↳ Laikas nustatytas.

4 Klausykite FM radijo



Pastaba

- Laikykite radiją–laikrodį atokiau nuo kitų elektroninių prietaisų, kad išvengtumėte radijo trikdžių.
- Geresniam stočių priėmimui užtikrinti, visiškai ištraukite FM anteną ir sureguliuokite jos padėtį.

Nustatykite FM radijo stotis

- 1 Paspauskite ir įjunkite radiją–laikrodį.
- 2 Paspauskite ir palaikykite nuspaustą mygtuką **◀TUN▶** 2 sekundes.
Radijas–laikrodis pradės automatiškai transliuoti stotį, kurios signalas yra stipriausias.
- 3 Pakartokite 2 veiksmą ir nustatykite daugiau radijo stočių.

Kaip nustatyti radijo stotį automatiškai:

Paspauskite mygtuką **◀TUN▶** dar kartą ir pasirinkite dažnį.



Pastaba

- Radijo–laikrodžio nustatymo tinkelis yra 50 KHz, o radijo dažniai ekrane padidėja 0,1 KHz, paspaudus mygtuką **◀TUN▶** du kartus.

Išsaugokite FM radijo stotis automatiškai

FM režime paspauskite ir palaikykite nuspaustą mygtuką **SCAN** ilgiau kaip 2 sekundes.

↳ Prietaisas automatiškai išsaugos visas pasiekiamas FM radijo stotis ir pradės transliuoti pirmąją stotį.



Pastaba

- Galite išsaugoti iki 20 FM radijo stočių.

Išsaugokite FM radijo stotis rankiniu būdu

- 1 FM nustatymo režime nustatykite FM radijo stotį.
- 2 Paspauskite ir palaikykite nuspaustą mygtuką **PRESET** 2 sekundes, kad aktyvuotumėte programavimo režimą.
↳ Pradeda mirksėti nustatytas numeris.
- 3 Paspauskite mygtuką **◀TUN▶** dar kartą ir pasirinkite numerį.
- 4 Paspauskite mygtuką **PRESET** dar kartą ir patvirtinkite nuostatą.
- 5 Pakartokite 1–4 veiksmus ir išsaugokite FM radijo stotis.



Patarimas

- Jei norite pašalinti išsaugotas radijo stotis, jos vietoje išsaugokite kitą stotį.

Pasirinkite iš anksto nustatytą radijo stotį

„A“ būdas:

FM nustatymo režime paspauskite mygtuką **PRESET** dar kartą ir pasirinkite iš anksto nustatytą numerį.

„B“ būdas:

- 1 FM nustatymo režime paspauskite mygtuką **PRESET**.
- 2 Paspauskite mygtuką **◀TUN▶** ir pasirinkite iš anksto nustatytą radijo stotį.

Sureguliuokite garsą

Klausydami radijo, paspauskite mygtuką – **VOL +** ir sureguliuokite garsą.

5 Kitos funkcijos

Nustatykite žadintuvo laiką

Nustatykite žadintuvą

Pastaba

- Žadintuvą galima nustatyti tik budėjimo režime.
- Įsitikinkite, kad teisingai atlikote laikrodžio nuostatas.

- 1 Budėjimo režime paspauskite ir palaikykite nuspaustą mygtuką **AL1** arba **AL2** 2 sekundes ir nustatykite žadintuvo laiką.
- 2 Paspauskite mygtuką **HR** ir nustatykite valandas, arba paspauskite mygtuką **MIN** ir nustatykite minutes, tuomet paspauskite mygtuką **AL1** arba **AL2** ir patvirtinkite nuostatas.
- 3 Paspauskite mygtuką **◀TUN▶** ir pasirinkite, kas pabudins–žadintuvą ar FM stoties transliuojama melodija, tuomet paspauskite mygtuką **AL1** arba **AL2** dar kartą ir patvirtinkite nuostatas.

Patarimas

- Jei 10 sekundžių neatliekami jokie veiksmai, prietaisas išsijungia iš žadintuvo nustatymo režimo.

Ijunkite / išjunkite žadintuvo laikmatį

Paspauskite mygtuką **AL1** arba **AL2** pakartotinai ir įjunkite arba išjunkite žadintuvo laikmatį.

- ↳ Jei žadintuvo laikmatis yra įjungtas, švies žadintuvo indikatoriaus lemputė.
- ↳ Jei žadintuvo laikmatis yra išjungtas, žadintuvo indikatoriaus lemputė užges.
- ↳ Žadintuvo skambėjimas kartojamas ir kitą dieną.
- ↳ Norėdami išjungti žadintuvo skambėjimą, paspauskite atitinkamai mygtuką **AL1** arba **AL2**.

Suskambėjus žadintuvui, dar paspauskite

Suskambėjus žadintuvui, paspauskite mygtuką **SNOOZE**.

- ↳ Žadintuvą pakartotinai skambės po 9 minučių.

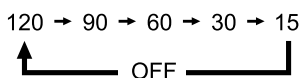
Nustatykite miego laikmatį

Šis radijas–laikrodis gali persijungti į budėjimo režimą automatiškai, pasibaigus nustatytam laikui.

- Paspauskite mygtuką **SLEEP** pakartotinai ir pasirinkite laikotarpį (minutėmis).
 - ↳ Radijas–laikrodis persijungs į budėjimo režimą automatiškai, pasibaigus nustatytam laikui.

Kaip išjungti miego laikmatį:

- Paspauskite mygtuką **SLEEP** pakartotinai, iki kol pasirodys žymuo [OFF].

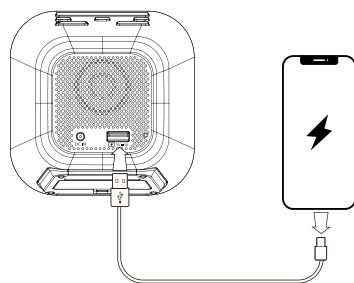


Sureguliuokite ekrano ryškumą

Paspauskite mygtuką **BRIGHTNESS** pakartotinai ir pasirinkite skirtingus ekrano ryškumo lygius:

- Didelį ryškumą
- Vidutinį ryškumą
- Mažą ryškumą

Įrenginio įkrovimas iš USB lizdo



Ijunkite standartinio USB laido (nėra rinkinyje) galą į USB lizdą įrenginio galinėje pusėje, o kitą galą įjunkite į įrenginio įkrovimo lizdą.

6 Gaminio informacija

Pastaba

- Gaminio informacija gali būti keičiama be įspėjimo.

Stiprintuvas

Vardinė išėjimo galia 700 mW RMS

Derintuvas (FM)

Imtuvo diapazonas 87,5-108 MHz

Derinimo tinklis 50 KHz

Jautrumas

- Monofoninis, 26 dB S/N < 22 dBf santykis

Bendras harmoninis iškraipymas < 3 %

Signalo ir triukšmo santykis > 50 dBA

USB įkrovimo terminalas

USB įkrovimas 5 V \pm 1 A

Bendroji informacija

AC (kintamoji) elektros srovė (srovės adapteris) Prekės ženklas: „Philips“
Modelis: AS150-050-AE150
Maitinimas: 100-240V~
50/60 Hz; 0,7 A
Išvestis: 5 V \pm 1,5 A

Energijos suvartojimas naudojimo metu < 7,5 W

Energijos suvartojimas budėjimo režime < 1 W

Matmenys (P x A x G) 110 x 110 x 75 mm

Svoris (Pagrindinis įrenginys) 224,6 g

7 Gedimų šalinimas

Įspėjimas

- Niekada neišimkite gaminio iš apvalkalo.

Kad garantija išliktų galiojanti, niekada nemėginkite taisyti įrenginio patys. Jei kyla problemų naudojant šį gaminį, prieš prašydami techninės pagalbos, patikrinkite šiuos punktus. Jei nepavyksta pašalinti gedimo, eikite į „Philips“ interneto svetainę www.philips.com/support. Kreipdamiesi į „Philips“, įsitinkinkite, kad prietaisas yra šalia, kad galėtumėte surasti ir nurodyti modelio bei serijos numerį.

Nėra maitinimo

- Įsitinkinkite, kad prietaiso kintamosios srovės kištukas yra tinkamai įjungtas.
- Įsitinkinkite, ar kintamosios srovės lizdą pasiekia elektros srovė.

Nėra garso

- Sureguliuokite garsą.

Įrenginys nereaguoja

- Išjunkite ir vėl įjunkite kintamosios srovės kištuką, tuomet dar kartą įjunkite įrenginį.

Silpnas radijo signalas

- Laikykite radiją – laikrodį atokiau nuo kitų elektroninių prietaisų, kad išvengtumėte radijo trikdžių.
- Visiškai ištraukite FM anteną ir sureguliuokite jos padėtį.

Neveikia žadintuvas

- Teisingai atlikite laikrodžio / žadintuvo nuostatas.

Panaikintos laikrodžio / žadintuvo nuostatos

- Nutrūko elektros srovės tiekimas arba kištukas buvo išjungtas ir lizdo.
- Iš naujo atlikite laikrodžio / žadintuvo nuostatas.
- Pakeiskite atsargines baterijas.



2021 © MMD Hong Kong Holding Limited. Visos teisės saugomos. Techniniai duomenys gali būti pakeisti nepranešus.

„Philips“ ir „Philips Shield Emblem“ yra registruoti „Koninklijke Philips N.V.“ prekių ženklai ir naudojami pagal licenciją. Šis gaminys buvo gamintas ir parduodamas „MMD Hong Kong Holding Limited“ arba vienos iš jos filialų atsakomybe ir „MMD Hong Kong Holding Limited“ yra šio gaminio laiduotojas.