

PHILIPS

جهاز الراديو
المزود بساعة

الفتة 3000

R3205



دليل المستخدم

سجل منتجك واحصل على الدعم من
www.philips.com/support

المحتويات

2	1	هام
2		السلامة
3	2	جهاز الراديو المزود بساعة
3		مقدمة
3		محتويات العبوة
3		نظرة عامة على جهاز الراديو المزود بساعة
4	3	بدء التشغيل
4		تركيب البطاريات
4		التوصيل بالطاقة
4		ضبط الوقت
5	4	الاستماع إلى راديو FM
5		توليف محطات راديو FM
5		تخزين محطات راديو FM يدويًا
5		تحديد محطة راديو مضبوطة مسبقًا
5		ضبط مستوى الصوت
6	5	ميزات أخرى
6		ضبط وقت التنبيه
6		ضبط وقت النوم
7	6	معلومات المنتج
7	7	استكشاف الأعطال وإصلاحها
8	8	ملاحظة

تحذير !

- يُحظر إزالة الجسم الخارجي لجهاز الراديو المزود بساعة هذا.
- يُحظر تثبيت أي جزء من جهاز الراديو المزود بساعة هذا.
- يُحظر وضع جهاز الراديو المزود بساعة هذا على أجهزة كهربائية أخرى.
- حافظ على جهاز الراديو المزود بساعة هذا بعيدًا عن أشعة الشمس المباشرة أو أسننة اللهب أو مصادر الحرارة.
- تأكد دائمًا من سهولة الوصول إلى سلك الطاقة أو القابس أو المحول لفصل جهاز الراديو المزود بساعة من مصدر الإمداد بالطاقة.

- احرص على تركيب جميع البطاريات بصورة صحيحة، + و - كما هو موضح على الوحدة.
- أزل البطاريات في حالات عدم استخدام الوحدة لفترة طويلة.
- لا ينبغي تعريض البطارية للحرارة المفرطة مثل أشعة الشمس أو النار أو ما شابه.
- تجنب تعريض جهاز الراديو المزود بساعة للريز أو قطرات الماء.
- تجنب وضع أي مصادر تشكل خطرًا على جهاز الراديو المزود بساعة (على سبيل المثال، الأجسام الممتلئة بالسوائل والشموع المضيئة).
- في حالة استخدام محول التوصيل المباشر كجهاز فصل، سيظل جهاز الفصل قابل للتشغيل بسهولة.

- اقرأ هذه التعليمات.
- انتبه لجميع التحذيرات.
- اتبع جميع التعليمات.
- تجنب سد أي فتحات تهوية. احرص على التركيب وفقًا لتعليمات الجهة المُصنعة.
- تجنب التركيب بالقرب من أي مصادر للسخونة مثل أجهزة الإشعاع أو منظمات الحرارة أو المواقد أو الأجهزة الأخرى (بما في ذلك المضخّمات) التي يصدر عنها سخونة.
- احرص على حماية كبل الطاقة من الدهس أو الثني وخصوصًا عند القوايس ومواضع مأخذ التيار الكهربائي ونقطة خروج الكبل من جهاز الراديو المزود بساعة.
- لا تستخدم سوى المرفقات/الملحقات التي تحددها الشركة المُصنعة.
- أفضل قابس هذا الجهاز أثناء العواصف البرقية أو في حالة عدم استخدامه لفترات زمنية طويلة.
- ارجع في جميع أعمال الصيانة إلى فني صيانة مؤهل. يجب إجراء صيانة الجهاز عند تعرضه للتلف بأي طريقة، مثل تلف كبل الإمداد بالطاقة أو القابس أو انسكاب سوائل على الجهاز أو سقوط جسم عليه أو تعرضه للمطر أو الرطوبة أو تعذر تشغيله بشكل طبيعي أو سقوطه.
- تنبيه استخدام البطارية - لتجنب تسرب البطارية الذي قد يؤدي إلى إصابة جسدية أو تلف في الممتلكات أو إلحاق الضرر بجهاز الراديو المزود بساعة:

2 جهاز الراديو المزود بساعة

نظرة عامة على جهاز الراديو المزود بساعة

①

- تشغيل الطاقة أو التبديل إلى وضع الاستعداد.

② PRESET / SET TIME

- تخزين محطات الراديو في الذاكرة.
- تحديد محطة راديو مضبوطة مسبقًا.
- ضبط الوقت.

③ HR / MIN/ ◀ TUN ▶

- توليف محطات راديو .FM.
- ضبط الساعة والدقائق.

④ SNOOZE / SLEEP

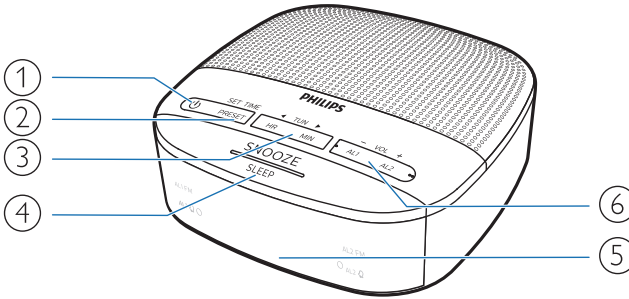
- عمل غفوة للمنبه.
- ضبط مؤقت النوم.

⑤ Display panel

- عرض الوضع الحالي.

⑥ AL1 / AL2 / - VOL +

- ضبط المنبه.
- ضبط مستوى الصوت.



تهانينا لكم على شراء هذا المنتج ومرحبًا بكم في Philips!
للاستفادة الكاملة من الدعم الذي تقدمه Philips، سجّل منتجك
على www.philips.com/support.

مقدمة

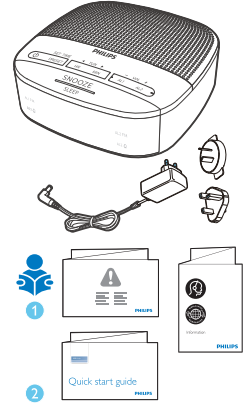
مع جهاز الراديو المزود بساعة هذا، يمكنك:

- الاستماع إلى راديو .FM.
- ضبط منبهين للعمل في وقتين مختلفين.

محتويات العبوة

افتح عبوتك وتعرف على محتوياتها:

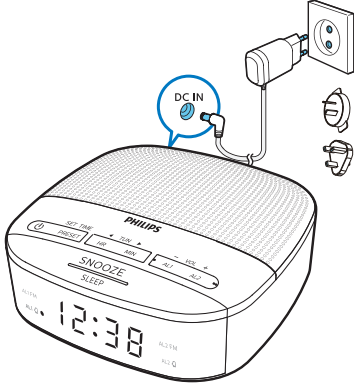
- الوحدة الرئيسية
- محول التيار المتردد
- دليل البدء السريع
- نشرة السلامة والضمان



3 بدء التشغيل

ملاحظة

- توجد لوحة النوع على الجانب السفلي لجهاز الراديو المزود بساعة.



احرص دائمًا على اتباع الإرشادات في هذا الفصل بالترتيب.

تركيب البطاريات

يمكن للبطاريات إجراء نسخ احتياطي لإعدادات الساعة والتنبيه فقط.

تنبيه

- خطر الانفجار! حافظ على البطاريات بعيدًا عن مصادر الحرارة أو أشعة الشمس أو النسبة للهيب. ويُحظر التخلص من البطاريات برميها في النار.
- تحتوي البطاريات على مواد كيميائية، لذا ينبغي التخلص منها بطريقة صحيحة.

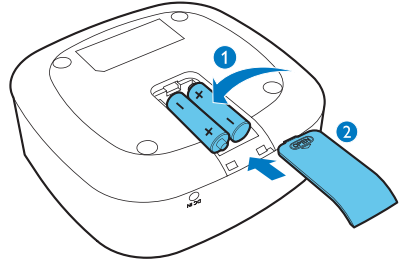
أدخل بطاريتين AAA (غير مرفقتين مع المنتج) بتوجيه قطبي صحيح (+/-) على النحو الموضح.

ضبط الوقت

ملاحظة

- يمكنك فقط ضبط الوقت في وضع الاستعداد.

- 1 في وضع الاستعداد، اضغط مع الاستمرار على **SET TIME** لمدة ثانيتين.
 - 2 اضغط على **HR** لضبط الساعة و**MIN** لضبط الدقائق، ثم اضغط على **SET TIME** للتأكيد.
- ← تم ضبط الوقت.



التوصيل بالطاقة

تنبيه

- خطر تلف المنتج! تأكد من توافق الجهد الكهربائي مع الجهد المطبوع على الجانب الخلفي أو السفلي لجهاز الراديو المزود بساعة.
- خطر الصدمة الكهربائية! عند فصل محول الطاقة، اسحب القابس دائمًا من المقبس. ويُحظر سحب السلك.
- لا تستخدم إلا محول تيار متردد محدد من قبل الشركة المصنعة أو يباع مع هذه الوحدة.

4 الاستماع إلى راديو FM

تلميح



• لإزالة محطة تم تخزينها مسبقًا، خزّن محطة أخرى في مكانها.

تحديد محطة راديو مضبوطة مسبقًا

في وضع موالف FM، اضغط على **PRESET** بشكل متكرر لتحديد رقم مضبوط مسبقًا.

ضبط مستوى الصوت

أثناء الاستماع، اضغط على **+ VOL -** لضبط مستوى الصوت.

ملاحظة

- أبعد جهاز الراديو المزود بساعة عن الأجهزة الإلكترونية الأخرى لتجنب تداخل الراديو.
- من أجل استقبال أفضل، احرص على تمديد هوائي FM بالكامل وضبط وضعه.

توليف محطات راديو FM

- 1 اضغط على لتشغيل جهاز الراديو المزود بساعة.
- 2 اضغط مع الاستمرار على **TUN** ◀ لمدة ثانيتين.
- ← يقوم جهاز الراديو المزود بساعة بالتوليف إلى محطة ذات استقبال قوي تلقائيًا.
- 3 كرر الخطوة 2 لتوليف المزيد من محطات الراديو.

لتوليف محطة يدويًا:

اضغط على **TUN** ◀ بشكل متكرر لتحديد التردد.

ملاحظة

- تأتي شبكة توليف الراديو المزود بساعة بقوة 50 كيلو هرتز، سيرتفع تردد الراديو الظاهر على لوحة العرض بمعدل 0.1 ميغاهرتز عند الضغط على **TUN** ▶ مرتين.

تخزين محطات راديو FM يدويًا

ملاحظة

- يمكنك تخزين 10 محطة راديو FM كحد أقصى.

- 1 توليف محطة راديو FM.
- 2 في وضع الاستعداد، اضغط مع الاستمرار على **PRESET** لمدة ثانيتين لتنشيط وضع البرمجة.
- ← يبدأ رقم الضبط المسبق بالوميض.
- 3 اضغط على **TUN** ▶ بشكل متكرر لتحديد رقم.
- 4 اضغط على **PRESET** مرة أخرى للتأكيد.
- 5 كرر الخطوات من 1 إلى 4 لتخزين المزيد من محطات راديو FM.

5 ميزات أخرى

ضبط وقت التنبيه

ضبط المنبه

ملاحظة

- يمكنك فقط ضبط المنبه في وضع الاستعداد.
- تأكد من ضبط الساعة بشكل صحيح.

- 1 في وضع الاستعداد، اضغط مع الاستمرار على **AL1** أو **AL2** لمدة ثانيتين لضبط وقت التنبيه.
- 2 اضغط على **HR** لضبط الساعة و **MIN** لضبط الدقائق، ثم اضغط على **AL1** أو **AL2** للتأكيد.

تلميح

- تخرج الوحدة من وضع ضبط المنبه عند تركها بدون استخدام لمدة 10 ثوان.

تحديد مصدر التنبيه

- يمكنك تحديد راديو FM أو صوت الجرس كمصدر تنبيه عن طريق الضغط على **AL1** أو **AL2** في وضع الاستعداد.
- ← تضيء أيقونة التنبيه المقابلة.

ملاحظة

- وظيفة الإيقاظ التدريجي مخصصة لمصدر راديو FM فقط.

تنشيط/إلغاء تنشيط مؤقت التنبيه

- اضغط على **AL1** أو **AL2** بشكل متكرر لتنشيط مؤقت التنبيه أو إلغاء تنشيطه.

- ← في حالة تنشيط مؤقت المنبه، يتم تشغيل مؤشر المنبه.
- ← إذا تم إلغاء تنشيط مؤقت المنبه، يتم إيقاف تشغيل مؤشر المنبه.
- ← يكرر المنبه صوت الرنين لليوم التالي.
- ← لإيقاف التنبيه، اضغط على **AL1** أو **AL2** المقابل.

عمل غفوة للمنبه

- عندما يصدر صوت المنبه، اضغط على **SNOOZE**.
- ← يتوقف المنبه ويكرر الرنين بعد 9 دقائق.

ضبط وقت النوم

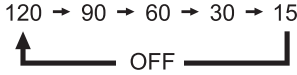
يمكن لجهاز الراديو المزود بساعة التبديل إلى وضع الاستعداد تلقائيًا بعد فترة الضبط المسبق.

- اضغط على **SLEEP** بشكل متكرر لتحديد فترة (بالدقائق).

← يمكن لجهاز الراديو المزود بساعة التبديل إلى وضع الاستعداد تلقائيًا بعد فترة الضبط المسبق.

لإلغاء تنشيط مؤقت النوم:

- اضغط على **SLEEP** بشكل متكرر لحين ظهور [OFF].



تحذير



• يُحظر إزالة غلاف هذا المنتج.

لكي يظل الضمان ساريًا، يُحظر محاولة صيانة الجهاز بنفسك. إذا كنت تواجه مشكلات عند استخدام هذا الجهاز، تحقق من النقاط التالية قبل طلب الخدمة. إذا ظلت المشكلة دون حل، يمكنك زيارة صفحة الويب الخاصة بشركة Philips (www.philips.com/support). عند الاتصال بشركة Philips، احرص على أن يكون الجهاز قريب منك مع معرفة رقم الطراز والرقم التسلسلي.

لا توجد طاقة

- تأكد من توصيل قابس طاقة التيار المتردد في الوحدة بشكل صحيح.
- تأكد من وجود طاقة في مخرج التيار المتردد.

لا يوجد صوت

- اضبط مستوى الصوت.

الوحدة لا تستجيب

- افصل قابس طاقة التيار المتردد وأعد توصيله، ثم شغل الوحدة مرة أخرى.

استقبال الراديو ضعيف

- أبعاد جهاز الراديو المزود بساعة عن الأجهزة الإلكترونية الأخرى لتجنب تداخل الراديو.
- احرص على تمديد الهوائي بالكامل وضبط موضعه.

المنبه لا يعمل

- اضبط الساعة/المنبه بطريقة صحيحة.

تم مسح ضبط الساعة/المنبه

- انقلعت الطاقة أو تم فصل قابس الطاقة.
- أعد ضبط الساعة/المنبه.

مضمخ الصوت

200 وات قيمة فعالة للتيار

طاقة الخرج المقدره

المواف (FM)

نطاق التوليف

108-87.5 ميغاهرتز

شبكة التوليف

50 كيلوهرتز

الحساسية

- أحادي، 26 ديسيبيل نسبة الإشارة أقل من 22 ديسيبيل إلى الضوضاء

إجمالي التشوه التوافقي

أقل من 3%

نسبة الإشارة إلى التشويش

أكبر من 50 ديسيبيل

معلومات عامة

العلامة التجارية: Philips؛

الطراز: DCT07W050060ZZ-H0

الدخل: 100-240 فولت ~

50/60 هرتز، 0.25 أمبير

الخرج: 5 فولت 0.6 أمبير

طاقة التيار المتردد (محول الطاقة)

استهلاك الطاقة في وضع التشغيل

أقل من 3 وات

استهلاك الطاقة في وضع الاستعداد

أقل من 1 وات

الأبعاد

131 x 54 x 131 مم

(العرض x الارتفاع x العمق)

الوزن

198.9 جرام

(الوحدة الرئيسية)

مع النفايات المنزلية العادية، حيث يساعد التخلص الصحيح من المنتجات القديمة والبطاريات على منع حدوث آثار سلبية على البيئة وصحة الإنسان.

نزع البطاريات التي يمكن التخلص منها
لنزع البطاريات التي يمكن التخلص منها، راجع قسم تركيب البطارية.

قد تؤدي أي تغييرات أو تعديلات يتم إجراؤها على هذا الجهاز ولم توافق عليها شركة **MMD Hong Kong Holding Limited** صراحةً إلى إبطال سلطة المستخدم في تشغيل المنتج.

تعلن شركة **TP Vision Europe BV** بموجب هذه الوثيقة توافق هذا المنتج مع المتطلبات الأساسية والأحكام الأخرى ذات الصلة الخاصة بالتوجيه 2014/53/EU. ويمكنك الاطلاع على إعلان المطابقة على الموقع الإلكتروني التالي www.philips.com/support.



يتوافق هذا المنتج مع متطلبات تداخل ترددات الراديو الخاصة بالمجموعة الأوروبية.



تم تصميم هذا المنتج وتصنيعه باستخدام مواد ومكونات ذات جودة عالية، يمكن إعادة تصنيعها واستخدامها مرة أخرى.



يعني هذا الرمز أنه لا ينبغي التخلص من المنتج كنفايات منزلية وينبغي تسليمه إلى منشأة تجميع مناسبة لإعادة التدوير. اتبع القواعد المحلية ولا تتخلص مطلقاً من المنتج والبطاريات القابلة لإعادة الشحن مع النفايات المنزلية العادية، حيث يساعد التخلص الصحيح من المنتجات القديمة والبطاريات القابلة لإعادة الشحن على منع حدوث آثار سلبية على البيئة وصحة الإنسان.



يعني هذا الرمز أن المنتج يحتوي على بطاريات مشمولة بالتوجيه الأوروبي 2013/56/EU والتي لا يجوز التخلص منها في النفايات المنزلية العادية.

احرص على التعرف على نظام التجميع المحلي المنفصل الخاص بالمنتجات الكهربائية والإلكترونية والبطاريات. واحرص على اتباع القواعد المحلية ولا تتخلص مطلقاً من المنتج والبطاريات



المواصفات عرضة للتغيير دون إشعار مسبق.

© 2020 Philips وشعار الدرع الواقي الخاص بها هما علامتان تجاريتان مسجلتان لشركة Koninklijke Philips N.V. ولا يُستخدمان إلا بموجب ترخيص منها. صنع هذا المنتج بواسطة شركة MMD Hong Kong Holding Limited ويُباع تحت مسؤوليتها أو إحدى الشركات التابعة لها، وهي الضامن فيما يتعلق بهذا المنتج.

TAR3205_98_UM_V1.0

