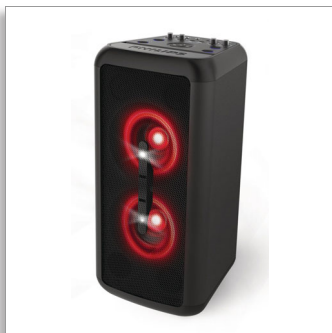




Philips
Haut-parleur de fête
Bluetooth

Bluetooth®



TANX200

Faites vibrer les basses.

Faites vibrer la pièce avec le haut-parleur de fête Bluetooth qui a deux pilotes de basses pour un son du tonnerre! Vous pouvez y brancher une guitare et un micro pour faire vos propres chansons. Le haut-parleur est doté d'effets lumineux, de fonctions amusantes de karaoké, et peut jouer pendant 14 heures.

Faites vibrer la pièce.

- 14 heures d'écoute. Son riche et puissant avec basses percutantes
- 2 haut-parleurs d'aigus 2 po. 2 haut-parleurs de basses 5,25 po
- Effets de lumière festifs. Illuminez la musique
- 2 entrées micro et 1 entrée guitare (6,3 mm)
- Fonctions karaoké : écho, commutateur de voix masculine/féminine, atténuateur vocal

Montrez ce que vous savez faire.

- Jusqu'à 10 m de portée sans fil
- Boutons du haut-parleur : volume, contrôle de la musique, lumières
- Molettes du haut-parleur : micro, écho et volume guitare

Apportez la musique.

- Poignée de transport intégrée. Poids du haut-parleur 7,7 kg
- Dimensions : 268 x 556 x 285 mm
- Couplage facile : il suffit d'appuyer sur le bouton Bluetooth
- Entrée de ligne et sortie de ligne (3,5 mm)

PHILIPS

Spécifications

Son

- Amélioration du son: Contrôle numérique du son, Amplification dynamique des basses, système Bass Reflex, Karaoké
- Puissance (RMS et % DHT): 80 W (1 % DHT)
- Puissance de sortie: 160 W (maximum)

Ht-parl.

- Nombre de canaux sonores: 2
- Configuration: Bi-amplifié
- Haut-parleur d'aigus: 2 po x 2
- Haut-parleur de graves: 5,25 po x 2
- Couleur: Noir
- Grille de haut-parleur

Lecture audio

- Supports de lecture: MP3-USB

Connectivité

- Entrée de ligne: 1 x 3,5 mm
- Entrée micro: 2 x (6,3 mm avec contrôle du volume)
- Sortie de ligne: 1 x 3,5 mm
- Profils Bluetooth: Format streaming : SBC, Streaming de musique (A2DP), Contrôle lecture/volume : AVRCP, Prise en charge multipoint (multipaire)

Commodité

- Karaoké: contrôle de l'écho, commutateur de voix

- masculine/féminine, atténuateur vocal
- Interface utilisateur: DEL : rouge pour mode Éco et veille, Tonalités audio : BT
- Réglage du volume: Commutateur tactile

Écran

- Effets lumineux du haut-parleur

Accessoires

- Accessoires inclus: Câble d'alimentation, Guide de démarrage rapide, Certificat de garantie

Alimentation

- Alimentation c. a.: Cordon d'alimentation (détachable)
- Prise en charge de tension c. a.: 110-220 V (pleine bande)
- Bloc d'alimentation: 100-240 V c. a., 50/60 Hz
- Type de batterie: Lithium-ion (intégrée)
- Durée de vie des piles: 14 h
- Mode veille

Dimensions

- Poids brut: 9,62 kg
- Poids net: 7,7 kg
- Dimensions du produit (l x P x H): 268 x 556 x 285 mm
- Dimensions de l'emballage (l x H x P): 358 x 622 x 340 mm

Caractéristiques

Basses percutantes

Ce puissant haut-parleur a tout ce dont vous avez besoin pour faire la fête! Le son puissant et grandiose aux basses percutantes emplit la pièce de rythme. 14 heures d'écoute pour une seule recharge afin de pouvoir danser toute la nuit.

Illuminez la musique

Stimulez tout le monde à se lever et danser grâce aux effets lumineux festifs. Les lumières colorées sur les haut-parleurs pulsent au rythme de la musique, clignent en ordres différents, ou restent allumées en continu.

Chantez. Écoutez.

Les entrées micro et guitare (6,3 mm) permettent de donner à la fête une autre dimension. Chantez sur une liste de lecture ou jouez vos propres morceaux. Vous pouvez même atténuer les voix d'une chanson sur laquelle vous chantez, de sorte que seule votre voix est entendue. Des effets karaoké festifs vous offrent la possibilité d'ajouter un écho aux voix ou de leur donner un timbre masculin ou féminin!

Emportez la fête avec vous

La poignée de transport vous permet d'emporter la musique où vous voulez. Emportez vos tubes chez un ami. Installez le haut-parleur sur le terrain de basket-ball. Vous pouvez même le coupler avec un autre haut-parleur de fête TANX200 Philips en utilisant la connexion d'entrée de ligne de 3,5 mm.

Son grandiose, couplage facile

Le couplage avec votre appareil Bluetooth est très simple. Il suffit d'appuyer sur le bouton Bluetooth et le haut-parleur est prêt à l'emploi. La portée sans fil est de 10 m.



Date de publication
2022-05-15

Version: 4.1.1

12 NC: 8670 001 61939
UPC: 8 40063 20014 2

© 2022 Koninklijke Philips N.V.
Tous droits réservés.

Les caractéristiques sont sujettes à modification sans préavis. Les marques commerciales sont la propriété de Koninklijke Philips N.V. ou de leurs détenteurs respectifs.

www.philips.com