

# PHILIPS

Микро музикална  
система

3000 Серия

TAM3505

# РЪКОВОДСТВО за употреба



Регистрирайте продукта си и получите поддръжка на  
[www.philips.com/support](http://www.philips.com/support)

# Съдържание

<b>1</b>	<b>Важно</b>	<b>2</b>	<b>7</b>	<b>Други функции</b>	<b>15</b>
	Безопасност	2		Задаване на таймера на алармата	15
	Уведомление	2		Задаване на таймера за заспиване	15
	Декларация за съответствие	3		Слушане на външно устройство	15
				Зареждане на вашите устройства	16
<b>2</b>	<b>Вашата микро музикална система</b>	<b>4</b>	<b>8</b>	<b>Информация за продукта</b>	<b>17</b>
	Въведение	4		Информация за възпроизвеждане чрез USB	17
	Какво има в кутията	4		Поддържани MP3 дискови формати	18
	Преглед на основния уред	5	<b>9</b>	<b>Отстраняване на неизправности</b>	<b>18</b>
	Преглед на дистанционното	6			
<b>3</b>	<b>Започнете</b>	<b>8</b>			
	Свързване на високоговорители	8			
	Свързване на радио антена	8			
	Свързване на захранване	8			
	Подготовка на дистанционно	9			
	Включване	9			
	Задаване на часовник	9			
<b>4</b>	<b>Възпроизвеждане</b>	<b>10</b>			
	Възпроизвеждане от диск	10			
	Възпроизвеждане от USB	10			
	Контрол на възпроизвеждането	10			
	Пропускане на песни	11			
	Програмни песни	11			
	Възпроизвеждане от устройства с Bluetooth	11			
<b>5</b>	<b>Слушане на радио</b>	<b>12</b>			
	Слушайте DAB+ радио	12			
	Слушайте FM радио	13			
<b>6</b>	<b>Настройка на звука</b>	<b>14</b>			
	Настройка на нивото на сила на звука	14			
	Заглушаване на звука	14			

# 1 Важно

## Безопасност



Този „гръмоотвод“ показва, че неизолиран материал в устройството може да причини токов удар. За безопасността на всички от вашето домакинство, моля, не сваляйте покритието.

„Удивителен знак“ призовава внимание към функции, за които трябва да прочетете внимателно приложената литература, за да предотвратите проблеми с експлоатацията и поддръжката.

**ПРЕДУПРЕЖДЕНИЕ:** За да се намали рискът от пожар или токов удар, устройството не трябва да се излага на дъжд или влага, а предметите, пълни с течност, като вази, не трябва да се поставят върху устройството.

**ВНИМАНИЕ:** За да предотвратите токов удар, поставете напълно щепсела. (За региони с поляризирани щепсели: За да предотвратите токов удар, съпоставете широката лопатка с широкия слот.)

### Предупреждение

- Никога не сваляйте корпуса на това устройство.
- Никога не смазвайте част от това устройство.
- Никога не гледайте в лазерния лъч вътре в това устройство.
- Никога не поставяйте това устройство върху друго електрическо оборудване.
- Дръжте това устройство далеч от пряка слънчева светлина, открит пламък или топлина.
- Уверете се, че винаги имате лесен достъп до захранващия кабел, щепсела или адаптера, за да изключите устройството от захранването.

- Устройството не трябва да бъде излагано на пръскане или разливане на течности.

- Не поставяйте никакъв източник на опасност върху устройството (например пълни с течност предмети, запалени свещи).
- Когато като устройство за изключване се използва щепселът на ел. мрежата или разклонителят на уреда, устройството за изключване трябва да остане в готовност за работа.
- Уверете се, че има достатъчно свободно пространство около продукта за вентилация.
- Използване на батерията **ВНИМАНИЕ** - За да предотвратите изтичане от батерията, което може да доведе до телесни наранявания, материални щети или повреда на уреда:
  - Инсталирайте правилно всички батерии + и - както е отбелязано на устройството.
  - Батериите (опаковани или монтирани) не трябва да бъдат излагани на прекомерна топлина, като слънчева светлина, огън или други подобни.
  - Извадете батериите, когато уредът не се използва дълго време.
- Използвайте само приставки/аксесоари, посочени от производителя.

## Съобщение

Всякакви промени или модификации, направени на това устройство, които не са изрично одобрени от MMD Hong Kong Holding Limited, могат да отнемат правото на потребителя да управлява оборудването.

## Декларация за съответствие

Flereyb, TPVision Europe B.v. декларира, че този продукт отговаря на съществените изисквания и други съответни разпоредби на Директива 2014/53/ЕС. Можете да намерите Декларацията за съответствие на [www.philips.com/support](http://www.philips.com/support).

## Изхвърляне на стария ви продукт и батерията



Вашият продукт е разработен и произведен с висококачествени материали и компоненти, които могат да се рециклират и да се използват повторно.



Този символ върху даден продукт означава, че продуктът е обхванат от европейска директива 2012/19/ЕС.



Този символ означава, че продуктът съдържа батерии, обхванати от Европейската директива 2013/56/ЕС, които не могат да бъдат изхвърляни с нормални битови отпадъци.

Информирайте се за локалната система за разделно събиране на електрически и електронни продукти и батерии. Следвайте местните правила и никога не изхвърляйте продукта и батериите с нормални битови отпадъци. Правилното изхвърляне на стари продукти и батерии помага за предотвратяване на негативни последици за околната среда и човешкото здраве.

## Изваждане на батериите за еднократна употреба

За да извадите батериите за еднократна употреба, вижте раздела за инсталиране на батерията.

## Информация за околната среда

Всички ненужни опаковки бяха пропуснати. Опитавме да направим опаковката лесно да се раздели на три материала: картон (кутия), полистиролова пяна (буфер) и полиетилен (торби, лист със защитна пяна.)

Вашата система се състои от материали, които могат да бъдат рециклирани и използвани повторно, ако бъдат разглобени от специализирана компания. Моля, спазвайте местните разпоредби относно изхвърлянето на опаковъчни материали, изтощени батерии и старо оборудване.



Словната марка и логата на Bluetooth® са регистрирани търговски марки, собственост на Bluetooth SIG, Inc. и всяко използване на такива марки от MMD Hong Kong Holding Limited е лицензирано. Други търговски марки и търговски имена са тези на съответните им собственици.

## Това устройство включва този етикет:



## Забележка

- Типовата табела е разположена на гърба на устройството.

## 2 Вашата микро музикална система

Поздравяваме ви за покупката и добре дошли в семейството на Philips! За да се възползвате напълно от поддръжката, която предлага Philips, регистрирайте продукта си на [www.philips.com/support](http://www.philips.com/support).

---

### Въведение

#### С това устройство можете:

- да се наслаждавате се на аудио от дискове, USB устройства, Bluetooth устройства и други външни устройства;
- слушайте FM и цифрово аудио излъчване + (DAB +) радио

#### Устройството поддържа следните медийни формати:



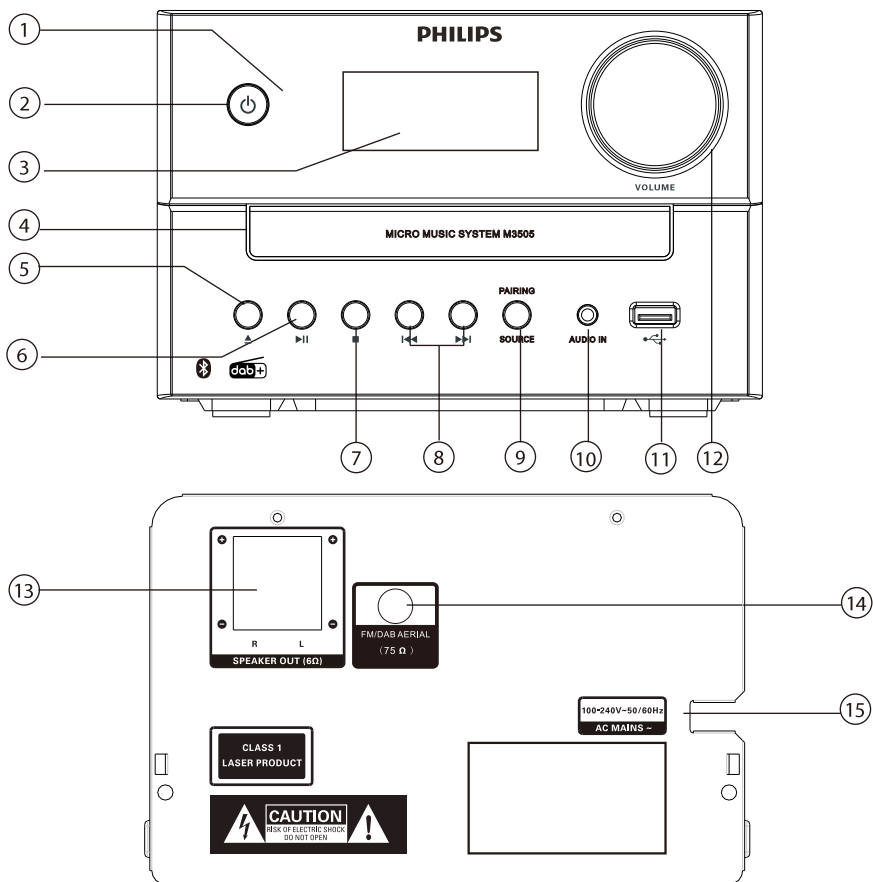
---

### Какво има в кутията

Проверете и идентифицирайте съдържанието на вашия пакет:

- Основен уред
- 2 високоговорителя
- 1 радио антена
- Дистанционно управление (с една батерия AAA)
- Отпечатани материали

## Преглед на основното устройство



### ① LED индикатор

- Индикатор за режим на готовност: става червен, когато този продукт премине в режим на готовност.
- Bluetooth индикатор: става син, за да показва състоянието на Bluetooth връзката.

### ②

- Включете или изключете този продукт или го поставете в режим на готовност.

### ③ Панел на дисплея

- Показване на текущото състояние

### ④ Отделение за диск

### ⑤

- Отворете или затворете отделението за дискове.

### ⑥

- Старт или пауза на възпроизвеждането.

### ⑦

- Спиране на възпроизвеждане.
- Изтриване на програма.

### ⑧

- Преминаване към предишна/следваща песен.
- Търсене в песен/диск.
- Настройване на радиостанция.
- Настройване на час.

## 9 SOURCE/PAIRING

- Натиснете за избор на източник: DISC, USB, TUNER, DAB, AUDIO IN, BT.
- В режим Bluetooth натиснете и задръжте за повече от 2 секунди, за да изключите текущо свързаното устройство и да влезете в режим на сдвояване.

## 10 AUDIO IN

- Свържете външни аудио устройства.

## 11

- Свържете USB устройства за съхранение.

## 12 Копче за сила на звука

- Регулиране на силата на звука.

## 13 Гнездо за SPEAKER OUT

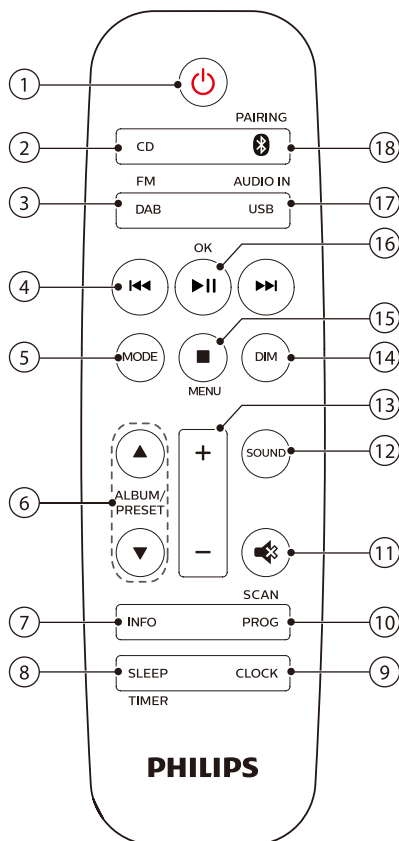
- Свързване с високоговорителите.

## 14 FM антена

- Подобрете приемането на FM радио.

## 15 AC MAINS ~

## Преглед на дистанционното



### 1 ❶

- Включете или изключете този продукт или го поставете в режим на готовност.

### 2 ❷ CD


- Изберете CD източник.

### 3 ❸ DAB/FM

- Изберете FM или DAB+ източник.

### 4 ❹ ◀ / ▶

- Преминете към предишната/следващата песен.
- Търсене в песен/диск/USB.

- Настройване на FM станция.
  - Настройване на час.
  - Изберете DAB+ станция.
- ⑤ **MODE**
- Изберете режим на разбъркване, за да възпроизвеждате песни на случаен принцип.
  - Изберете режим на повторение, за да възпроизвеждате песен или всички песни многократно.
- ⑥ **ALBUM/PRESET ▲ / ▼**
- Изберете предварително зададена радиостанция.
  - Преминете към предишен/следващ албум.
- ⑦ **INFO**
- Показва информация за възпроизвеждането или информация за радио услугата.
- ⑧ **SLEEP/TIMER**
- Задайте таймер за заспиване.
  - Задайте таймер за аларма.
- ⑨ **CLOCK**
- Настройте часовника.
  - Вижте информация за часовника.
  - В режим на готовност натиснете и задръжте, за да включите или изключите дисплея на часовника.
- ⑩ **PROG/SCAN**
- Програмни песни.
  - Програмни радиостанции.
  - Автоматично съхраняване на радиостанции.
- ⑪ 
- Заглушаване или възстановяване на силата на звука.
- ⑫ **SOUND**
- Избор на предварително зададен звуков ефект.
- ⑬ **+/- (сила на звука)**
- Регулиране на силата на звука.
- ⑭ **DIM**
- Регулиране на яркостта на дисплея.
- ⑮ **■/MENU**
- Спрете възпроизвеждане или изтрийте програмата.
  - Влезте или излезте от DAB+ менюто.
- ⑯ **▶||/OK**
- Натиснете за стартиране, пауза или възобновяване на възпроизвеждането.
  - Потвърдете или изберете DAB+ елемент.
- ⑰ **USB/AUDIO IN**
- Избор на USB източник.
  - Избор на AUDIO IN източник.
- ⑱ **🔗/PAIRING**
- Избор на Bluetooth източник
  - В режим Bluetooth натиснете и задръжте за повече от 2 секунди, за да влезете в режим на сдвояване

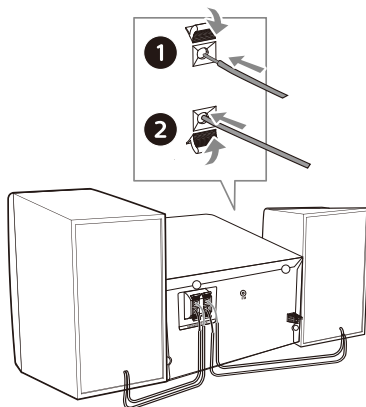


## 3 Започнете

### ! Внимание

- Използването на контроли или настройки или изпълнение на процедури, различни от настоящите, може да доведе до опасно излагане на радиация или друга опасна работа.

Винаги следвайте последователно инструкциите в тази глава.



## Свържете високоговорителите

### ☰ Забележка

- Поставете напълно оголената част на всеки проводник на високоговорителя в контакта.
- За по-добро качество на звука използвайте само предоставените високоговорители.

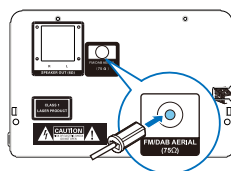
- 1 За десния високоговорител намерете гнездата на гърба на основното устройство с надпис "R".
- 2 Поставете медната жица в маркираното гнездо "+", а сребърната жица в маркираното гнездо "-".
- 3 За левия високоговорител намерете гнездата на основното устройство с надпис „L“.
- 4 Повторете стъпка 2, за да поставите левия проводник на високоговорителя.

### За да поставите всеки проводник на високоговорителите:

- 1 Задръжте капака на гнездото.
- 2 Поставете проводника на високоговорителя напълно.
- 3 Освободете капака на гнездото.

## Свържете радио антената

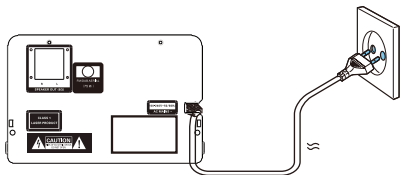
Свържете предоставената радио антена към този продукт, преди да слушате радио.



## Свързване на захранването

### ! Внимание

- Риск от повреда на продукта! Уверете се, че напрежението на захранването съответства на напрежението, отпечатано на гърба или долната страна на устройството.
- Риск от токов удар! Преди да включите захранващия кабел, уверете се, че щепселът е здраво закрепен. Когато изключвате захранващия кабел, винаги дърпайте щепсела, никога не дърпайте кабела.
- Преди да свържете захранващия кабел, уверете се, че сте завършили всички останали връзки.



Свържете захранващия кабел към контакта.

## Подгответе дистанционното управление



### Внимание

- Риск от повреда на продукта! Когато дистанционното управление не се използва за дълги периоди, извадете батериите.
- Батериите съдържат химически вещества, така че те трябва да бъдат изхвърлени правилно.

### За да поставите батерията на дистанционното управление:

- 1 Отворете отделението за батерията.
- 2 Поставете предоставената AAA батерия с правилни полярности (+/-), както е посочено.
- 3 Затворете отделението за батерията.



## Включване на захранването

Натиснете  $\phi$ .

- ↳ Продуктът преминава към последния избран източник.

## Превключване в режим на готовност

Натиснете отново  $\phi$ , за да превключите продукта в режим на готовност без показване на часовника или в режим на готовност с показване на часовника.

↳ Червеният индикатор за готовност светва.

- В режим на готовност можете да натиснете и задръжте **CLOCK**, за да включите или изключите дисплея на часовника.



### Забележка

- Продуктът преминава в режим на готовност след 15 минути неактивност.
- За да постигнете ефективния режим на пестене на енергия, изключете всяко външно електронно устройство от USB порта, когато устройството не се използва.

## Настройте часовника

- 1 В режим на захранване натиснете и задръжте **CLOCK** за повече от 2 секунди, за да влезете в режим на настройка на часовника.  
↳ [24H] или [12H] се изписва.
- 2 Натиснете  $\lll / \ggg$  за избор **24H** или **12H** часови формат и след това натиснете **CLOCK**.  
↳ Цифрите за час започват да мигат.
- 3 Натиснете  $\lll / \ggg$  за задаване на час и след това натиснете **CLOCK**.  
↳ Цифрите за минути започват да мигат.
- 4 Натиснете  $\lll / \ggg$  за да зададете минутата и след това натиснете **CLOCK**.  
↳ Часовникът е настроен.



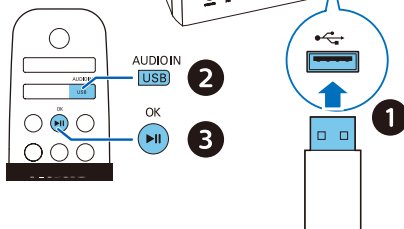
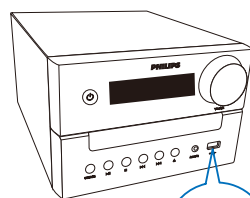
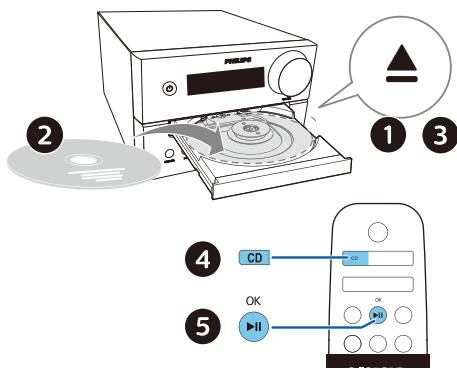
### Съвет

- За да видите часовника в режим на включване, натиснете **CLOCK** за кратко.
- В режим на готовност можете да натиснете и задръжте **CLOCK** за включване или изключване на дисплея на часовника
- Ако дисплеят на часовника е включен в режим на готовност, консумацията на енергия се увеличава.

## 4 Възпроизвеждане

### Възпроизвеждане от диск

- 1 Натиснете **CD** за да изберете източник на DISC.
- 2 Натиснете **▲**, за да отворите отделениято за дискове.
- 3 Поставете диск с етикета нагоре.
- 4 Натиснете **▲**, за да затворите отделениято за дискове.
- 5 Възпроизвеждането започва автоматично. Ако не, натиснете **▶||**.



### Контрол на възпроизвеждането

<b>▶  </b>	Старт, пауза или възобновяване на възпроизвеждането.
<b>■</b>	Спрете възпроизвеждането.
<b>▲ / ▼</b>	Изберете албум или папка.
<b>◀◀ / ▶▶</b>	Натиснете, за да преминете към предишната или следващата песен. Натиснете и задръжте, за да търсите назад/напред в рамките на песен.
<b>MODE</b>	Възпроизвеждайте песен или всички песни многократно. Възпроизвеждане на песни на случаен принцип.
<b>+/-</b>	Увеличете или намалете силата на звука.
<b>🔊</b>	Заглушаване или пускане на звука.
<b>SOUND</b>	Изберете предварително зададен еквалайзер на звука.
<b>DIM</b>	Регулиране на яркостта на дисплея.
<b>INFO</b>	Показване на информация за възпроизвеждането

### Възпроизвеждане от USB

#### Забележка

- Уверете се, че USB устройството съдържа аудио съдържание, което може да се възпроизвежда.

- 1 Поставете USB устройство в **🔌** гнездото.
- 2 Натиснете **AUDIO IN/USB** неколkokратно, за да изберете USB източник.  
↳ Възпроизвеждането започва автоматично. Ако не, натиснете **▶||**.

## Пропускане на песни

### За CD:

Натиснете **⏮ / ⏭**, за да изберете песни.

### За MP3 диск и USB:

- 1 Натиснете **▲ / ▼**, за да изберете албум или папка.
- 2 Натиснете **⏮ / ⏭**, за да изберете песен или файл.

## Програмни песни

Тази функция ви позволява да програмирате 20 песни в желаната последователност.

- 1 В режим на спиране, натиснете **PROG/SCAN** за да активирате програмния режим.  
↳ **[P01]** се изписва.
- 2 За MP3 песни натиснете **▲ / ▼**, за да изберете албум.
- 3 Натиснете **⏮ / ⏭** за да изберете песен и натиснете **PROG/SCAN** за да потвърдите.
- 4 Повторете стъпки 2 до 3, за да програмирате повече песни.
- 5 Натиснете **▶||** за възпроизвеждане на програмираните песни.

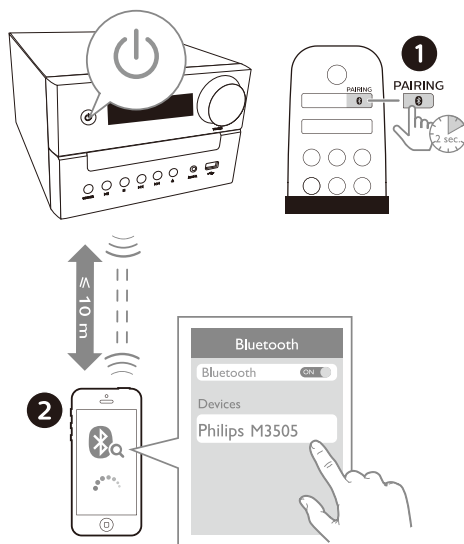
### За изтриване на програмата

Натиснете **■** два пъти.

## Възпроизвеждане от устройства с Bluetooth

### Забележка

- Съвместимостта с всички Bluetooth устройства не е гарантирана.
- Всяко препятствие между уредът и устройството може да намали работния обхват.
- Ефективният обхват на работа между този уред и вашето Bluetooth устройство е приблизително 10 метра (30 фута).
- Устройството може да запагети до 8 предварително свързани Bluetooth устройства.



- 1 Натиснете **0**, за да изберете Bluetooth източник.  
↳ **[BT]** (Bluetooth) се показва.  
↳ Bluetooth индикаторът мига синьо.
- 2 На вашето устройство, което поддържа Разширен профил за разпространение на аудио (A2DP), активирайте Bluetooth и потърсете Bluetooth устройства, които могат да бъдат сдвоени (вижте ръководството за потребителя на устройството).

**3** Изберете менюто **“Philips M3505”** на вашето устройство с Bluetooth и, ако е необходимо, въведете „0000“ като парола за сдвояване.

- ↳ След успешното сдвояване и свързване, Bluetooth индикаторът става плътно син и устройството издава звук два пъти.
- Ако не можете да намерите **“Philips M3505”** или не можете да се сдвоите с този продукт, натиснете и задръжте **PAIRING** за 2 секунди, за да влезете в режим на сдвояване.

**4** Възпроизвеждайте аудио на свързаното устройство.

- ↳ Аудио потоци от вашето устройство с Bluetooth връзка към този продукт.

**За да изключите Bluetooth устройството:**

- Деактивирайте Bluetooth на устройството си.
- Натиснете и задръжте **PAIRING** за 2 секунди, за да влезете в режим на сдвояване.

## 5 Слушайте радио

С този продукт можете да слушате DAB+ радио и FM радио.

### Забележка

- Поставете антената възможно най-далече от телевизора или друг източник на радиация.
- За оптимален прием напълно разтегнете и регулирайте позицията на антената.

## Слушайте DAB+ радио

Цифрово аудио излъчване+ (DAB+) е начин за излъчване на радио цифрово чрез мрежа от предаватели. То ви предоставя повече избор, по-добро качество на звука и повече информация.

## Съхранявайте DAB+ радиостанции автоматично

### Забележка

- Нови станции и услуги се добавят в DAB+ излъчване от време на време. За да предоставите нови DAB+ станции и услуги на разположение, извършвайте сканиране редовно.

- 1** Натиснете **DAB/FM** многократно, за да изберете източник на DAB+.
  - Ако въведете DAB+ източник за първи път или няма съхранена DAB+ услуга, **[Press OK to SCAN]** се появява, след това натиснете **▶ III/OK** за да задействате сканиране и пропуснете стъпка 2 по-долу.

- 2 Натиснете и задръжте **PROG/SCAN** за повече от 2 секунди.
  - ↳ Продуктът сканира и съхранява всички DAB+ радиостанции автоматично.
  - ↳ След сканиране се излъчва първата налична станция.

## Изберете DAB+ радиостанция

След сканиране и съхраняване на радиостанции DAB+, натиснете **◀◀ / ▶▶**, за да изберете DAB+ станция.

## Съхранявайте DAB+ радиостанции ръчно

- 1 Натиснете **◀◀ / ▶▶** за да изберете DAB+ радиостанция.
- 2 Натиснете **PROG/SCAN** за да активирате програмен режим.
  - ↳ **[P01]** се изписва.
- 3 Натиснете **▲ / ▼**, за да разпределите номер от 1-10 към тази радиостанция, след което натиснете **PROG/SCAN** за да потвърдите.
- 4 Повторете стъпки 1-3, за да програмирате повече станции.

### За да изберете предварително зададена DAB+ радиостанция:

В режим DAB+ натиснете **▲ / ▼**.

## Използвайте меню DAB+

- 1 В режим DAB+ натиснете **■/MENU** за достъп до меню DAB+.
- 2 Натиснете **◀◀ / ▶▶** за превключване на опциите на менюто.
  - **[SCAN]**: Сканирайте и съхранявайте всички налични DAB+ радиостанции.
  - **[MANUAL]**: Настройте на DAB+ станция ръчно.
  - **[PRUNE]**: Премахване на невалидни станции от списъка със станции.
  - **[SYSTEM]**: Регулирайте системните настройки.

- 3 За да изберете опция, натиснете **▶■/OK**.
- 4 Ако има под-опция, повторете стъпки 2-3.

## Показване на DAB+ информация

Докато слушате DAB+ радио, натиснете **INFO** многократно за показване на различна информация (ако е налична), като честота, сила на сигнала, време и т.н.

## Слушайте FM радио

### Настройване на FM радиостанция

- 1 Натиснете **DAB/FM** многократно, за да изберете източник на FM.
- 2 Натиснете и задръжте **◀◀ / ▶▶** за повече от две секунди.
  - ↳ Радиото се настройва автоматично на станция със силно приемане.
- 3 Повторете стъпка 2, за да настроите повече станции.

### За да настроите слаба станция:

Натиснете **◀◀ / ▶▶** многократно, докато не намерите оптимално приемане.

## Съхранявайте FM радиостанции автоматично

### Забележка

- Можете да съхранявате максимум 10 FM радиостанции.

- 1 Натиснете **DAB/FM** многократно, за да изберете източник на FM.
- 2 Натиснете и задръжте **PROG/SCAN** за повече от две секунди.
  - ↳ Всички налични станции се програмират в реда на силата на приемане на вълната.

- ↳ Първата програмирана радиостанция се излъчва автоматично.

---

## Съхранявайте FM радиостанции ръчно

- 1 Настройване на FM радиостанция.
- 2 Натиснете **PROG/SCAN** за да активирате програмен режим.
  - ↳ [**P01**] се; изписва.
- 3 Натиснете **▲ / ▼**, за да разпределите номер от 1-10 към тази радиостанция, след което натиснете **PROG/SCAN** за да потвърдите.
- 4 Повторете стъпки 1-3, за да програмирате повече станции.

### Забележка

- За да презапишете програмирана станция, съхранявайте друга станция на нейно място.

---

## Избор на предварително зададена FM радиостанция

В режим FM натиснете **▲ / ▼**, за да изберете предварително зададен номер.

- Докато слушате FM радио, можете да натиснете **OK**, за да превключвате между стерео и моно звук.

---

## Показване на RDS информация

RDS (Радио система за данни) е услуга, която позволява на FM станциите да показват допълнителна информация.

- 1 Настройване на FM радиостанция.
- 2 Натиснете **INFO** многократно за показване на различна RDS информация (ако е налична), като име на станция, тип програма, време и т.н.

# 6 Настройка на звука

Следните операции са приложими за всички поддържани носители.


---

## Регулирайте нивото на силата на звука

- На дистанционното управление натиснете **VOLUME +/-** многократно.
- На главния уред завъртете копчето за сила на звука.

---

## Заглушете звука

- Натиснете  за заглушаване или включване на звука.

## 7 Други функции

### Задайте таймера на алармата

Този продукт може да се използва като будилник. Можете да изберете диск, радио или .mp3 файлове на USB устройство за съхранение като източник на аларма.

#### Забележка

- Таймерът за аларма не е наличен в режим AUDIO IN.
- Ако е избран CD/USB източник, но не е поставен диск или не е свързано USB устройство, радио източникът се избира автоматично.

Уверете се, че сте задали правилно часовника.

- 1 В режим на готовност натиснете и задръжте **SLEEP/TIMER** за 2 секунди.  
↳ Цифрите за час мигат.
- 2 Натиснете **◀◀ / ▶▶** многократно, за да зададете часа, след което натиснете **SLEEP/TIMER** за да потвърдите.  
↳ Цифрите за минута мигат.
- 3 Натиснете **◀◀ / ▶▶** за да зададете минутата и след това натиснете **SLEEP/TIMER** за да потвърдите.  
↳ Последният избран източник на аларма мига.
- 4 Натиснете **◀◀ / ▶▶** за да изберете източник на аларма (диск, USB, FM или DAB+ радио) и след това натиснете **SLEEP/TIMER** за да потвърдите.  
↳ **XX** мига (XX показва нивото на силата на звука на алармата).
- 5 Натиснете **◀◀ / ▶▶** за да зададете силата на звука на алармата и след това натиснете **SLEEP/TIMER** за да потвърдите.

### Активиране/деактивиране на таймера на алармата

В режим на готовност, натиснете **SLEEP/TIMER** многократно, за да активирате или деактивирате таймера.

- ↳ Ако таймерът е активиран, **TIMER** се изписва.
- В режим на готовност можете да натиснете и задръжте **CLOCK** за включване или изключване на дисплея на часовника

### Задайте таймера за заспиване

Тази музикална система може да премине в режим на готовност автоматично след определен период от време.

- Когато музикалната система е включена, натиснете **SLEEP/TIMER** многократно, за да изберете зададен период от време (в минути).  
↳ Когато таймерът за заспиване е активиран, **SLEEP** се изписва.

За деактивиране на таймера за заспиване

- Натиснете **SLEEP/TIMER** многократно, докато се покаже **[OFF]** (изключване на заспиването).  
↳ Когато таймерът за заспиване е деактивиран, **SLEEP** изчезва.

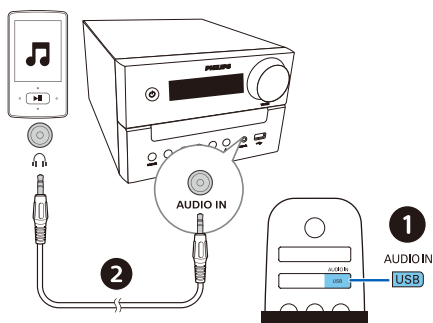
### Слушайте външно устройство

Можете да слушате външно устройство чрез този уред с MP3 кабел за връзка.

- 1 Свържете MP3 кабел за връзка (не се доставя) между:
  - **AUDIO IN** жак (3,5 мм) на продукта,
  - и жака за слушалки на външно устройство.
- 2 Натиснете **AUDIO IN/USB** многократно за да изберете **AUDIO IN** източник.



- 3 Започнете да възпроизвеждате устройството (вижте ръководството за потребителя на устройството).



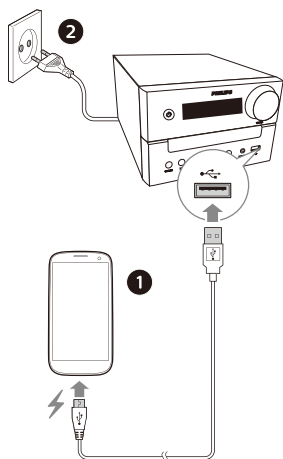
### Забележка

- Съвместимостта на този продукт с всички устройства не е гарантирана.

## Заредете устройствата си

С тази микро музикална система можете да заредите външните си устройства, като вашия мобилен телефон, MP3 плейър или други мобилни устройства.

- 1 Използвайте USB кабел, за да свържете USB гнездото на този продукт с USB контакта на вашите устройства.



- 2 Свържете продукта към захранването.
- ↳ След като устройството бъде разпознато, зареждането започва.

# 8 Информация за продукта



## Забележка

- Информацията за продукта подлежи на промяна без предизвестие.

- Номинална изходна мощност (усилвател):** Общо 18W (макс.)
- Акустична честотна характеристика:** 66Hz-20KHz
- Драйвер за високоговорител:** 2 x 3" пълен диапазон
- Подобряване на басите:** 2 X бас порт
- Видове поддържани дискове:** CD-DA, CD-R, CDRW, MP3-CD (8/12 cm)
- Bluetooth версия:** V4.2
- Поддържани Bluetooth профили:** A2DP V1.3, AVRCP V1.6
- Bluetooth честотна лента/изходна мощност:** 2,402GHz ~ 2,480GHz ISM Диапазон /  $\leq 4$  dBm (клас 2)
- USB възпроизвеждане:**
  - Тип A, USB Direct 2.0, 5V / 1A, MSC файлов формат, FAT 16/32
  - Поддържа USB до 32G
- USB зареждане:** 1A макс. (В режим на готовност); 500mA макс. (USB източник); 1A макс. (BT/радио/CD/аудио в източник)  
*\* Реалният ток на зареждане зависи от мобилните устройства.*
- Честотен диапазон на тунера:** FM 87,5-108MHz
- Предварително зададени станции:** 10 (FM) + 10 (DAB+)
- AUDIO IN входно ниво:** 500mV  $\pm 100$ mV RMS
- Захранване:** 100 - 240V~, 50/60 Hz (AC Вход)
- Консумирана мощност при работа:** 45 W
- Консумирана мощност в режим на готовност:** < 0,5W (изключено показване на часовника)

- Размери (Ш x В x Д):**  
180 x 121 x 247 mm (Основен модул);  
150 x 238 x 125 mm (Кутия на високоговорител)
- Тегло:** 1,6 kg (Основен модул);  
2 x 0,96 kg (Кутия на високоговорител)

## Информация за възпроизвеждане чрез USB

### Съвместими USB устройства:

- USB флаш памет (USB2.0 или USB1.1)
- USB флаш плеъри (USB2.0 или USB1.1)
- карти с памет (изисква допълнителен четец на карти за работа с този уред)

### Поддържани USB формати:

- USB или формат на файл с памет: FAT12, FAT16, FAT32 (размер на сектора: 512 байта)
- MP3 битова скорост (скорост на предаване на данни): 32-320 Kbps и вариращ битрейт
- Директория, вложена до максимум 8 нива
- Брой албуми/папки: максимум 99
- Брой песни/заглавия: максимум 999
- Име на файла в Unicode UTF8 (максимална дължина: 32 байта)

### Неподдържани USB формати:

- Празни албуми: празният албум е албум, който не съдържа MP3 файлове и няма да бъде показан на дисплея.

## Поддържани MP3 дискови формати

- ISO9660, Joliet
- Максимален брой заглавия: 128 (в зависимост от дължината на името на файла)
- Максимален брой албуми: 99
- Поддържани честоти на семплиране: 32 kHz, 44,1 kHz, 48 kHz
- Поддържани битови скорости: 32-256 (kbps), променливи битови скорости

## 9 Отстраняване на неизправности



### Предупреждение

- Никога не премахвайте корпуса на това устройство.

За да поддържате гаранцията валидна, никога не се опитвайте сами да поправяте системата. Ако срещнете проблеми при използването на това устройство, проверете следните точки, преди да поискате услуга. Ако проблемът остане нерешен, отидете на уеб страницата на Philips ([www.philips.com/support](http://www.philips.com/support)). Когато се свържете с Philips, уверете се, че устройството е наблизо, а номерът на модела и серийният номер са налични.

### Няма захранване

- Уверете се, че захранващият кабел на устройството е свързан правилно.
- Уверете се, че има захранване на електрическия контакт.
- Като функция за пестене на енергия, системата се изключва автоматично 15 минути след края на възпроизвеждането на песен и не се задейства контрол.

### Няма звук или лош звук

- Регулирайте силата на звука.
- Проверете дали високоговорителите са свързани правилно.
- Проверете дали оголените проводници на високоговорителя са затегнати.

### Няма отговор от устройството

- Изключете и свържете отново щепсела за променлив ток, след което включете устройството отново.
- Като функция за пестене на енергия, системата се изключва автоматично 15 минути след края на възпроизвеждането на песен и не се задейства контрол.
- Устройството е в демо режим. За да излезете от този режим: регулирайте нивото на силата на звука на 03, след това натиснете и задръжте ►|| на главното устройство за 10 секунди.

## Дистанционното управление не работи

- Преди да натиснете произволен функционален бутон, първо изберете правилния източник с дистанционното управление вместо основното устройство.
- Намалете разстоянието между дистанционното управление и устройството.
- Поставете батериите с подравнени полярности (+/- знаци), както е посочено.
- Сменете батерията.
- Насочете дистанционното управление директно към сензора отпред на устройството.

## Не е открит диск

- Поставете диск.
- Проверете дали дискът е поставен наобратно.
- Изчакайте, докато кондензацията на влагата на лещата се изчисти.
- Сменете или почистете диска.
- Използвайте финализиран CD или диск с правилен формат.

## Не могат да се покажат някои файлове в USB устройство

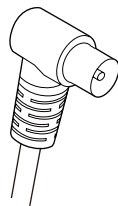
- Броят папки или файлове в USB устройството е надхвърлил определена граница. Това явление не е неизправност.
- Форматите на тези файлове не се поддържат.

## USB устройството не се поддържа

- USB устройството е несъвместимо с устройството. Опитайте друго.

## Лош радио сигнал

- Увеличете разстоянието между устройството и вашия телевизор или други източници на излъчване.
- Напълно разгънете радио антената.
- Свържете външна радио антена. Можете да закупите резервен антенен кабел с L-образен щепсел в единия край, както е показано по-долу.
  - Свържете щепсела с L-образна форма към този продукт и поставете щепсела на другия край в контакта.



## Възпроизвеждането на музика не е достъпно на това устройство дори след успешна Bluetooth връзка.

- Устройството не може да се използва за възпроизвеждане на музика през този уред безжично.

## Качеството на аудио е лошо след свързване с устройство с активиран Bluetooth.

- Bluetooth обхваща е слаб. Преместете устройството по-близо до това устройство или премахнете всяка пречка между тях.

## Bluetooth не може да се свърже с това устройство.

- Устройството не поддържа профилите, необходими за това устройство.
- Функцията за Bluetooth на устройството не е активирана. Вижте ръководството за потребителя на устройството, за да разберете как да активирате функцията.
- Това устройство не е в режим на вдвояване.
- Това устройство вече е свързано с друго устройство с Bluetooth. Прекратете връзката с въпросното устройство и опитайте отново.

## Сдвоеното мобилно устройство се свързва и прекъсва постоянно.

- Bluetooth обхваща е слаб. Преместете устройството по-близо до това устройство или премахнете всяка пречка между тях.
- Някои мобилни телефони могат да се свързват и прекъсват постоянно, когато извършват или прекратяват разговори. Това не показва неизправност на това устройство.

- За някои устройства Bluetooth връзката може да се деактивира автоматично като функция за пестене на енергия. Това не показва неизправност на това устройство.

### **Таймерът не работи**

- Настройте правилно часовника.
- Включете таймера.

### **Настройката на часовника/таймера е изтрита**

- Захранването е прекъснато или захранващият кабел е изключен.
- Нулирайте часовника/таймера.

### **Как да запазя дисплея на часовника включен или изключен в режим на готовност?**

- В режим на готовност натиснете и задръжте **CLOCK**, за да включите или изключите дисплея на часовника.



Спецификациите подлежат на промяна без предизвестие

2020 © Philips и Philips Shield Emblem са регистрирани търговски марки на Koninklijke Philips N.V. и се използват по лиценз. Този продукт е произведен от и се продава под отговорността на MMD Hong Kong Holding Limited или някой от неговите филиали, а MMD Hong Kong Holding Limited е поръчител във връзка с този продукт.

