

adattatore ethernet per linee di alimentazione

Manuale d'uso



SYE5600/00



SYK3600/00
SYK5600/00

Europa continentale



SYE5600/05



SYK3600/05
SYK5600/05

Regno Unito e Irlanda

PHILIPS



Indice

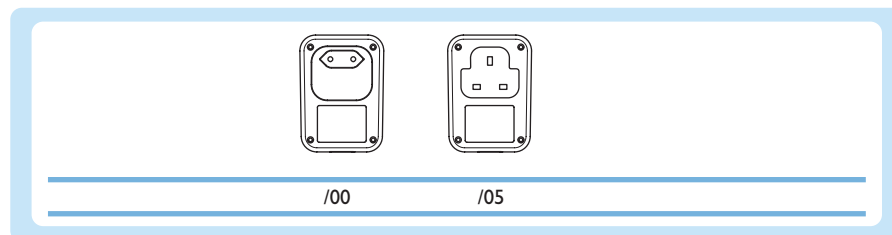
Contenuto della confezione	5
Contenuto	5
Altri dispositivi necessari.....	5
Risultato dopo l'installazione.....	6
Prima di iniziare	6
Adattatori ethernet per linee di alimentazione.....	6
Manuale d'uso	6
Precauzioni di sicurezza.....	7
Norme europee.....	7
Panoramica	7
Adattatore ethernet per linee di alimentazione.....	7
Cavo di rete.....	8
Installazione	9
Condivisione dell'abbonamento Internet a banda larga (opzione A1).....	9
Collegamento di un computer (opzione A2+).....	10
Collegamento di un dispositivo di rete (opzione A2+).....	11
Sicurezza.....	11
Introduzione.....	11
Abilitazione della sicurezza	12
Disabilitazione della sicurezza	12
Buon lavoro!.....	12
Rete ethernet su linea di alimentazione.....	12
Ulteriori informazioni.....	13
Adattatori ethernet per linee di alimentazione.....	13
Risoluzione dei problemi.....	13
Reti ethernet su linea di alimentazione.....	14
Guida in linea.....	14
Assistenza telefonica.....	15
Dati tecnici.....	15
SYE3600.....	15
SYE5600.....	16
Protocolli supportati	16
Informazioni	16
Marchi commerciali.....	16
Salute e sicurezza	16
Manutenzione e servizi	16
Smaltimento del prodotto.....	17
Garanzia.....	17
Esclusione di responsabilità.....	17

Contenuto

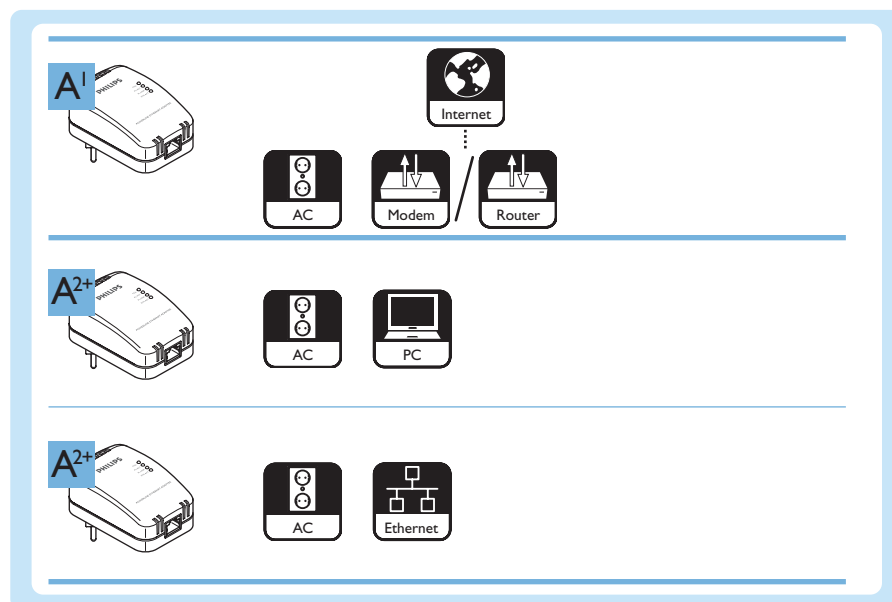
	A	B	C	D
SYK3600 (14 Mbit/s)	2	2		
SYE5600 (85 Mbit/s)	1	1		
SYK5600 (85 Mbit/s)	2	2		

Il tipo di spina di alimentazione dipende dall'area di residenza. Le figure presenti nel manuale utente mostrano la versione per l'Europa continentale dell'adattatore ethernet per linee di alimentazione.

Versione	Area
/00	Europa continentale
/05	Regno Unito e Irlanda

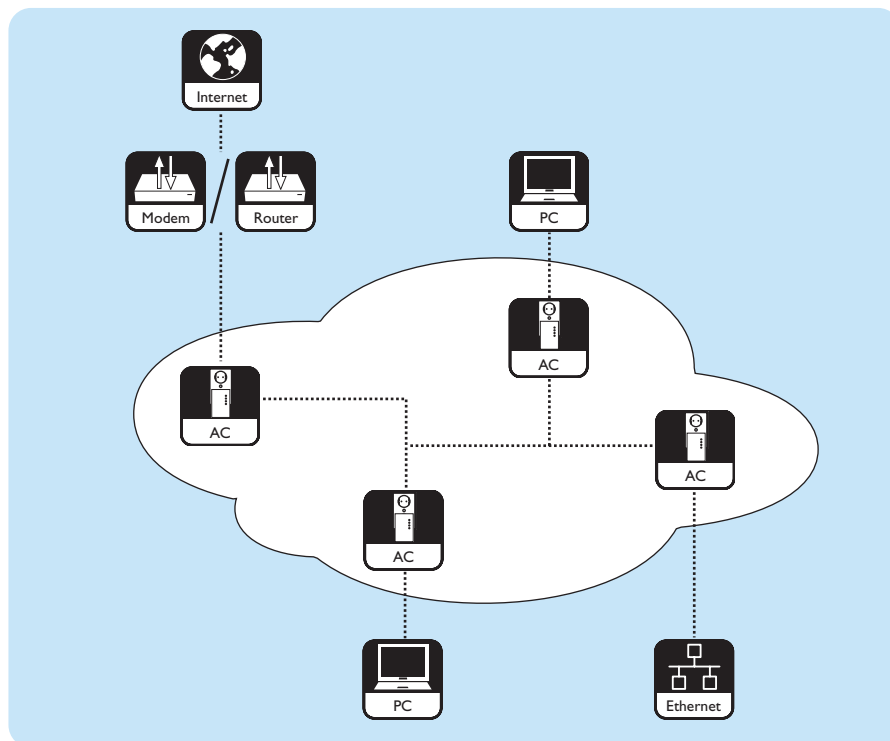


Altri dispositivi necessari



Risultato dopo l'installazione

La figura in basso mostra un esempio di una rete ethernet su linea di alimentazione.



Per installare una rete ethernet su linea di alimentazione, utilizzare due o più adattatori ethernet.

Per collegare un dispositivo di rete ad una rete ethernet su linea di alimentazione, il dispositivo deve avere una porta di rete Ethernet UTP5e RJ-45.

Prima di iniziare

Adattatori ethernet per linee di alimentazione

- Il pacchetto SYK3600 contiene due adattatori ethernet per linee di alimentazione SYE3600.
- Il pacchetto SYK56000 contiene due adattatori ethernet per linee di alimentazione SYE5600.

Manuale d'uso

- Seguire le procedure descritte nel manuale d'uso.
- Conservate il CD di sicurezza per necessità future.

Suggerimento I documenti dei dispositivi collegati possono contenere informazioni supplementari. Per esempio, il manuale utente del computer, della console per giochi, del modem o del router.

Precauzioni di sicurezza

AVVERTENZA QUESTO PRODOTTO È DI CLASSE A. IN UN AMBIENTE DOMESTICO QUESTO DISPOSITIVO PUÒ CAUSARE INTERFERENZE RADIO; IN TAL CASO ALL'UTENTE POTREBBE ESSERE RICHIESTO DI PROVVEDERE AD ADEGUATE MISURE.

AVVERTENZA IL PRODOTTO UTILIZZA LA PROTEZIONE DAI CORTOCIRCUITI (SOVRACORRENTE) DELL'IMPIANTO ELETTRICO DEL PALAZZO.

AVVERTENZA NON MODIFICARE L'IMPIANTO ELETTRICO DEL PALAZZO. L'IMPIANTO ELETTRICO PUO' ESSERE MODIFICATO ESCLUSIVAMENTE DA INSTALLATORI AUTORIZZATI.

AVVERTENZA NON UTILIZZARE IL PRODOTTO CON FUSIBILI O INTERRUTTORI DIFFERENZIALI CON PORTATA NOMINALE SUPERIORE A 120 V(CA), 15 A OPPURE A 240 V(CA), 6 A.

- Prima di installare il prodotto, assicurarsi che la tensione sulla targhetta nominale del prodotto equivalga alla tensione dell'alimentatore collegato.
- Non utilizzare il prodotto in esterni.
- Non esporre il prodotto all'umidità o all'acqua. Non mettere oggetti che contengono liquidi sul prodotto o nelle sue vicinanze (ad esempio i vasi). Questo prodotto non è adatto per ambienti umidi.
- Non esporre il prodotto a fonti di calore (ad esempio caloriferi o luce diretta del sole).
- Non esporre il prodotto alla sabbia o alla polvere.
- Assicurarsi che vi sia sufficiente spazio libero intorno al prodotto per una buona ventilazione.
- Non aprire il prodotto.
- Non tagliare i cavi di rete collegati.
- Prima di pulire il prodotto, scollegarlo dall'alimentazione.
- Non pulire il prodotto con detergenti liquidi o aerosol. Utilizzare esclusivamente un panno umido per pulire il prodotto.

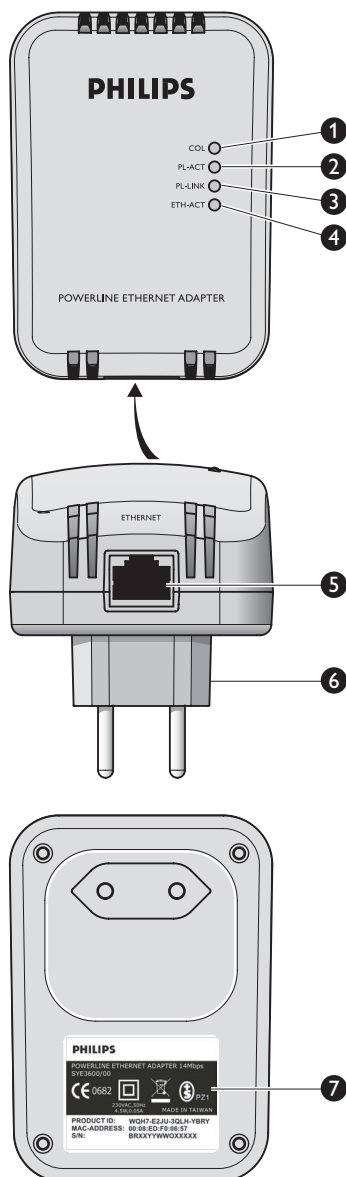
Norme europee

Il prodotto è stato progettato, collaudato e fabbricato in conformità alla direttiva europea R&TTE 1999/5/CE Secondo tale direttiva il prodotto può essere utilizzato in tutti gli stati membri dell'Unione Europea.

Panoramica

Adattatore ethernet per linee di alimentazione

- Il pacchetto SYK3600 contiene due adattatori ethernet per linee di alimentazione SYE3600.
- Il pacchetto SYK56000 contiene due adattatori ethernet per linee di alimentazione SYE5600.



1 Spia di collisione di rete

Indica le collisioni sui cablaggi della rete di alimentazione domestica.

- Lampeggiante - incremento d'uso del cablaggio di alimentazione domestica
- Spenta - Nessuna collisione sul cablaggio di alimentazione domestica

2 Spia indicatrice dell'attività sulla linea di alimentazione

Indica l'attività sui cablaggi di alimentazione domestica.

- Spenta - Nessuna attività
- Lampeggiante - presenza di attività

3 Spia di collegamento alla linea di alimentazione

Indica lo stato della connessione di rete.

- Spenta - Non sono stati rilevati altri adattatori ethernet per linee di alimentazione
- Lampeggiante - Ricerca di altri adattatori ethernet per linee di alimentazione
- Accesa - Connessione ad altri adattatori ethernet per linee di alimentazione

4 Spia di attività ethernet

Indica l'attività presente sulla porta Ethernet.

- Spenta - Nessuna attività
- Lampeggiante - presenza di attività

5 Porta di rete

Collega un cavo di rete (Ethernet UTP5e) ad un dispositivo di rete.

6 Connettore di alimentazione

Consente il collegamento all'alimentazione.

7 Etichetta di identificazione del prodotto

Contiene il codice identificativo del prodotto per garantire la sicurezza personale.

Cavo di rete

1 Connettore Ethernet RJ-45 UTP5e

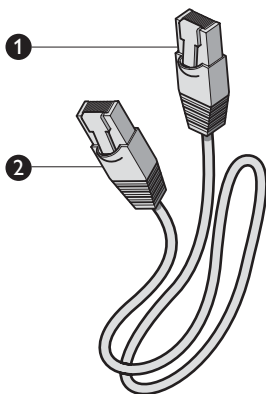
○ - consente il collegamento alla porta di rete dell'adattatore ethernet per linee di alimentazione

● Oppure - consente il collegamento al dispositivo di rete

2 Connettore Ethernet RJ-45 UTP5e

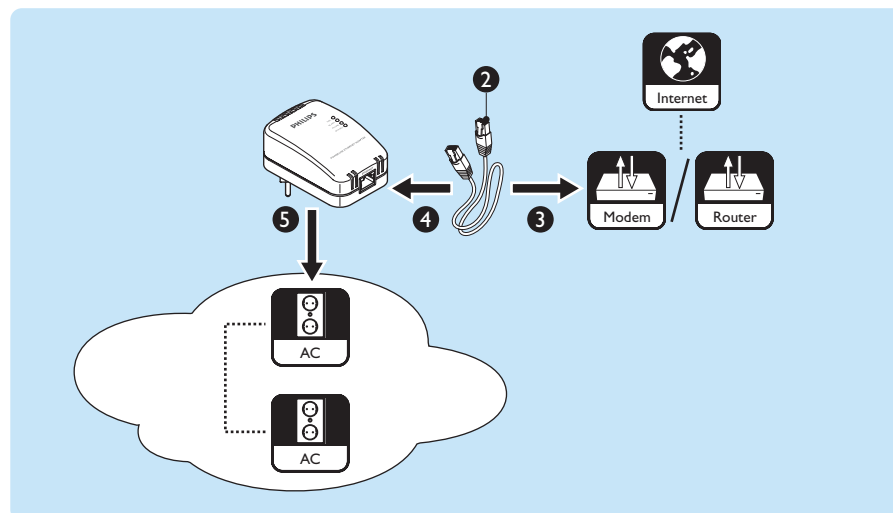
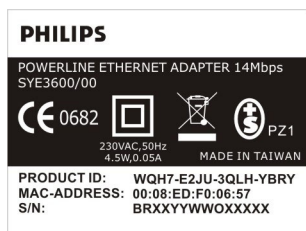
○ - consente il collegamento alla porta di rete dell'adattatore ethernet per linee di alimentazione

● Oppure - consente il collegamento al dispositivo di rete



Condivisione dell'abbonamento Internet a banda larga (opzione A1)

- 1 Quando si desidera abilitare la sicurezza personale sulla rete ethernet su linea di alimentazione, trascrivere il codice **Product ID** (ad esempio, **WQH7-E2JU-3QLH-YBRY**). Fare riferimento a 'Sicurezza' a pagina 11.



- 2 Prendere il cavo di rete.
- 3 Collegare il connettore del cavo di rete alla porta di rete del modem o del router.
- 4 Collegare l'altro connettore del cavo di rete alla porta di rete dell'adattatore ethernet per linee di alimentazione.
- 5 Collegare l'adattatore ethernet per linee di alimentazione alla sorgente di alimentazione.
 - > La spia **PL-LINK** si accende.
- 6 Collegare un computer o un dispositivo di rete alla rete ethernet su linea di alimentazione (vedere le opzioni A2+).

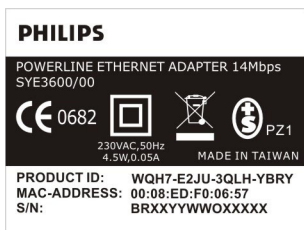
A seconda del tipo di abbonamento Internet a banda larga, sarà possibile condividere tale abbonamento con uno o più computer o dispositivi di rete. Contattare il provider di servizi Internet per maggiori informazioni.

Quando due o più dispositivi di rete condividono l'abbonamento Internet a banda larga, è necessario installare un router. Se il provider di servizi Internet non fornisce un modem con un router integrato, è necessario installare un router separato.

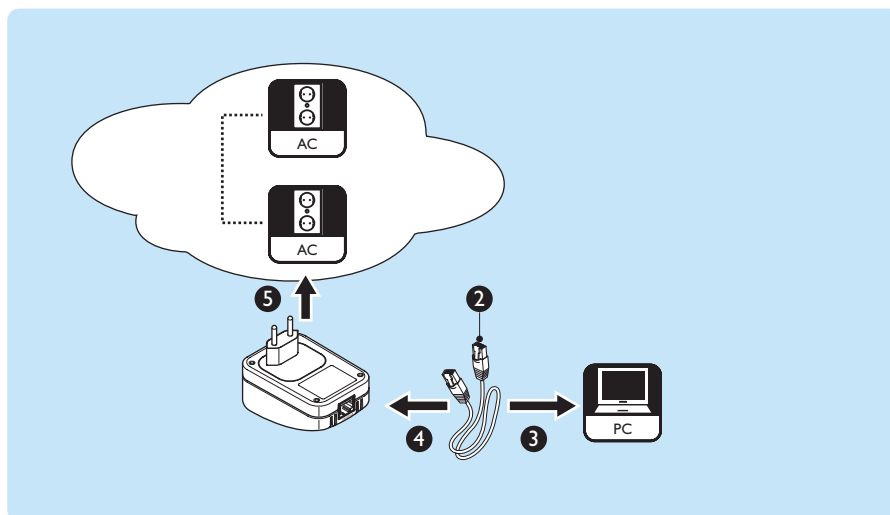
Visitare il sito www.philips.com/ce per i modelli più recenti di router Philips (postazioni di base).

Collegamento di un computer (opzione A2+)

Non è necessario installare un driver per l'adattatore Ethernet per linee di alimentazione nel PC collegato. Invece, per il corretto funzionamento della scheda ethernet presente nel PC collegato è necessario installare un driver.



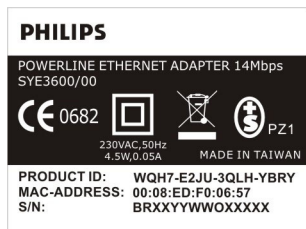
- I Quando si desidera abilitare la sicurezza personale sulla rete ethernet su linea di alimentazione, trascrivere il codice **Product ID** (ad esempio, **WQH7-E2JU-3QLH-YBRY**). Fare riferimento a 'Sicurezza' a pagina 11.



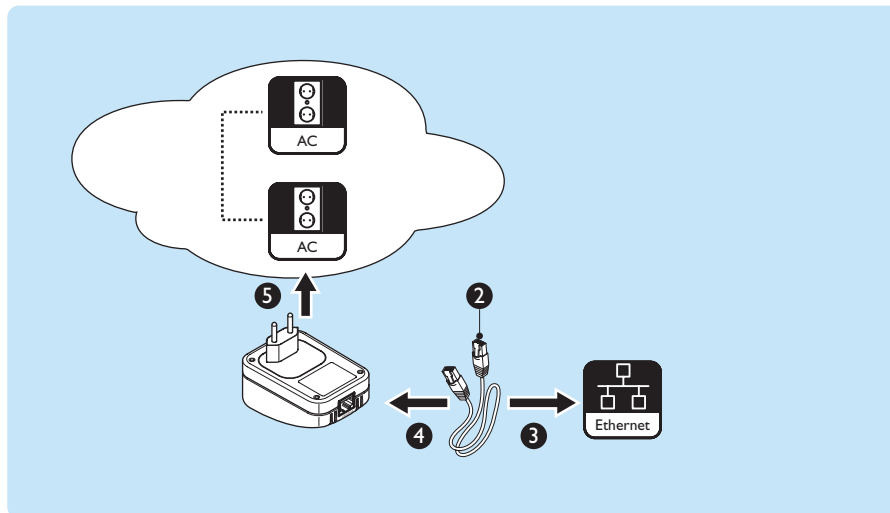
- 2 Prendere il cavo di rete.
- 3 Collegare il connettore del cavo di rete alla porta di rete del computer.
- 4 Collegare l'altro connettore del cavo di rete alla porta di rete dell'adattatore ethernet per linee di alimentazione.
- 5 Collegare l'adattatore ethernet per linee di alimentazione alla sorgente di alimentazione.
 - > La spia **PL-LINK** si accende.

Collegamento di un dispositivo di rete (opzione A2+)

Alcuni esempi di dispositivi di rete sono: console per giochi, adattatori multimediali e dispositivi di storage collegati alla rete.



- I Quando si desidera abilitare la sicurezza personale sulla rete ethernet su linea di alimentazione, trascrivere il codice **Product ID** (ad esempio, **WQH7-E2JU-3QLH-YBRY**). Fare riferimento a 'Sicurezza' a pagina 11.



- 2 Prendere il cavo di rete.
- 3 Collegare il connettore del cavo di rete alla porta di rete del dispositivo di rete.
- 4 Collegare l'altro connettore del cavo di rete alla porta di rete dell'adattatore ethernet per linee di alimentazione.
- 5 Collegare l'adattatore ethernet per linee di alimentazione alla sorgente di alimentazione.
 - > La spia **PL-LINK** si accende.

Sicurezza

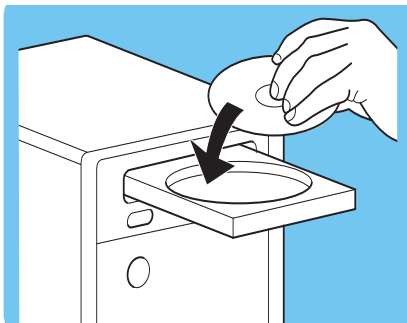
Introduzione

È possibile abilitare o disabilitare la sicurezza personale per la trasmissione di dati tramite il CD di sicurezza e un computer su cui è installato uno dei seguenti sistemi operativi:

- Microsoft Windows® 2000
- Microsoft Windows® XP

Per abilitare la sicurezza personale, è necessario installare alcuni driver. Tali driver permettono la comunicazione con gli adattatori ethernet per linee di alimentazione.

Il codice di sicurezza predefinito è: **HomePlug**.

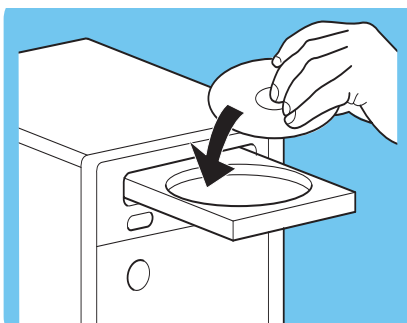


Abilitazione della sicurezza

- 1 Inserire il CD di sicurezza nell'unità CD-ROM o DVD del computer.
 - > Il programma contenuto nel CD di sicurezza si avvia automaticamente.
- 2 Seguire le istruzioni visualizzate.

Se il CD di sicurezza non si avvia automaticamente:

- 1 Selezionare **Risorse del computer**.
- 2 Fare clic con il tasto destro del mouse sull'identificativo del CD o del DVD.
- 3 Selezionare **Autoplay**.
 - > Il programma contenuto nel CD di sicurezza si avvia.



Disabilitazione della sicurezza

- 1 Inserire il CD di sicurezza nell'unità CD-ROM o DVD del computer.
 - > Il programma contenuto nel CD di sicurezza si avvia automaticamente.
- 2 Seguire le istruzioni visualizzate.

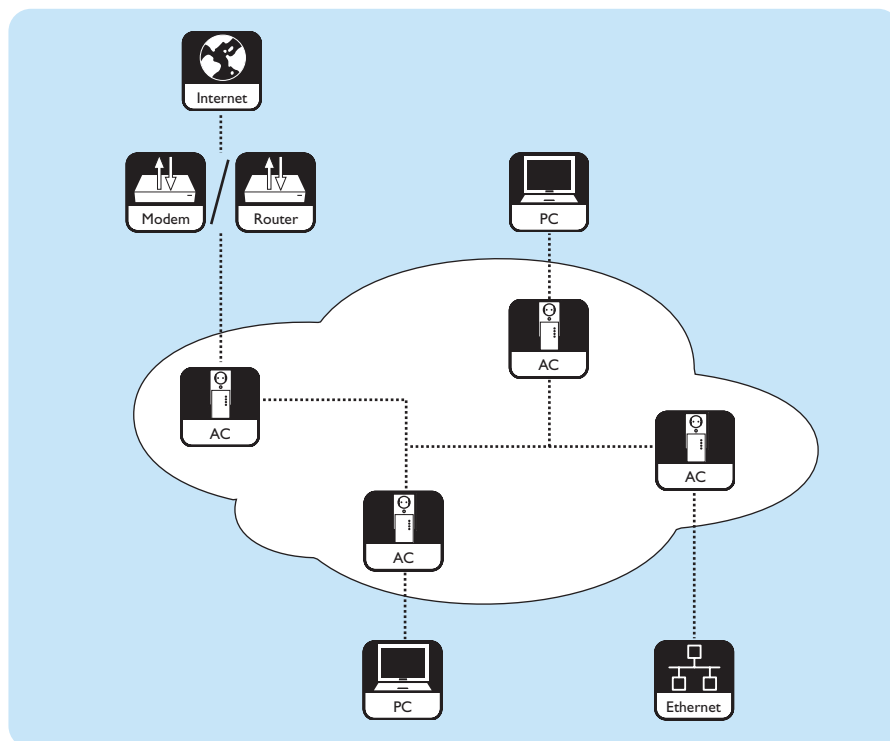
Se il CD di sicurezza non si avvia automaticamente:

- 1 Selezionare **Risorse del computer**.
- 2 Fare clic con il tasto destro del mouse sull'identificativo del CD o del DVD.
- 3 Selezionare **Autoplay**.
 - > Il programma contenuto nel CD di sicurezza si avvia.

Buon lavoro!

Rete ethernet su linea di alimentazione

La figura in basso mostra un esempio di una rete ethernet su linea di alimentazione.



Adattatori ethernet per linee di alimentazione

- Il pacchetto SYK3600 contiene due adattatori ethernet per linee di alimentazione SYE3600.
- Il pacchetto SYK56000 contiene due adattatori ethernet per linee di alimentazione SYE5600.

Risoluzione dei problemi

Problema	Suggerimento
Il CD di sicurezza non si avvia.	Avviare manualmente il CD di sicurezza: 1. Selezionare Risorse del computer . 2. Fare clic con il tasto destro del mouse sull'identificativo del CD o del DVD. 3. Selezionare Autoplay .
Le spie sull'adattatore ethernet per linee di alimentazione non si accendono.	Collegare l'adattatore ethernet per linee di alimentazione ad una sorgente di alimentazione attiva.
La spia PL-LINK non si accende.	Collegare due o più adattatori ethernet per linee di alimentazione ai cablaggi della linea di alimentazione domestica. Collegare gli adattatori ethernet per linee di alimentazione a sorgenti di alimentazione attive. Disabilitare la sicurezza personale per tutti gli adattatori ethernet per linee di alimentazione. Fare riferimento a 'Disabilitazione della sicurezza' a pagina 12.
Dispositivi sconosciuti possono accedere alla mia rete.	Abilitare la sicurezza personale. Fare riferimento a 'Abilitazione della sicurezza' a pagina 12.
Posso accedere a dispositivi sconosciuti connessi alla mia rete.	Abilitare la sicurezza personale. Fare riferimento a 'Abilitazione della sicurezza' a pagina 12.
La velocità fra i miei adattatori ethernet per linee di alimentazione è eccessivamente lenta.	Fare riferimento a 'Reti ethernet su linea di alimentazione' a pagina 14.
La spia COL lampeggia o rimane accesa.	La spia COL può lampeggiare o accendersi in condizioni normali.

Reti ethernet su linea di alimentazione

La velocità massima pubblicizzata fra due adattatori ethernet per linee di alimentazione SYE3600 è di 14 Mbit/s. Nei 14 Mbit/s sono comprese le informazioni aggiuntive necessarie per inviare i dati effettivi da un adattatore ethernet per linee di alimentazione all'altro. In un ambiente 'pulito', la massima velocità di trasferimento dati fra due adattatori ethernet per linee di alimentazione SYE3600 può essere al massimo di 5 Mbit/s.

La velocità massima pubblicizzata fra due adattatori ethernet per linee di alimentazione SYE5600 è di 85 Mbit/s. Negli 85 Mbit/s sono comprese le informazioni aggiuntive necessarie per inviare i dati effettivi da un adattatore ethernet per linee di alimentazione all'altro. In un ambiente 'pulito', la massima velocità di trasferimento dati fra due adattatori ethernet per linee di alimentazione SYE5600 può essere al massimo di 25 Mbit/s.

La 'pulizia' della rete ethernet su linea di alimentazione dipende da:

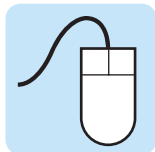
- La qualità dei cavi dell'impianto elettrico.
- Il numero di adattatori ethernet per linee di alimentazione collegati. Ogni adattatore ethernet per linee di alimentazione utilizza una parte della larghezza di banda disponibile. Quanto più è elevato il numero di adattatori ethernet per linee di alimentazione collegati, tanto inferiore sarà la larghezza di banda disponibile per ciascun adattatore. Il numero massimo di adattatori ethernet per linee di alimentazione sulla stessa rete ethernet su linea di alimentazione è 15.
- La distanza fra gli adattatori ethernet per linee di alimentazione. La lunghezza massima del cavo fra due adattatori ethernet per linee di alimentazione è 200 m.
- Il rumore elettrico nella rete ethernet su linea di alimentazione. Ad esempio, lavatrici, caricabatterie per cellulari e variatori per luci possono causare rumori sulla linea elettrica.
- Il modo in cui l'adattatore ethernet per linee di alimentazione è collegato alla presa di alimentazione a parete. Si consiglia di collegare l'adattatore ethernet per linee di alimentazione il più vicino possibile alla parete. Se possibile, non utilizzare un alimentatore di continuità o una presa multipla per collegare l'adattatore ethernet per linee di alimentazione alla presa a parete.
- Insufficiente quantità di accoppiatori di fase nell'impianto elettrico. Per un collegamento ottimale fra un adattatore ethernet per linee di alimentazione su una fase ed un altro adattatore su un'altra fase, le fasi devono essere accoppiate.

AVVERTENZA NON MODIFICARE L'IMPIANTO ELETTRICO DEL PALAZZO. L'IMPIANTO ELETTRICO PUÒ ESSERE MODIFICATO ESCLUSIVAMENTE DA INSTALLATORI AUTORIZZATI.

Guida in linea

Consultare il sito www.philips.com/support per:

- Guida interattiva
- Domande frequenti





Assistenza telefonica

Nazione	Numeri telefonici	Costo al minuto
België/Belgique/Belgien	070 253 010	€ 0,17
Danmark	3525 8761	
Deutschland	0180 5 007 532	€ 0,20
Ελλάς	008003122 1223	
España	902 888 785	€ 0,15
France	08 9165 0006	€ 0,23
Ireland	01 601 1161	
Italia	199 404 042	€ 0,21
Luxemburg/Luxembourg	26 84 30 00	
Nederland	0900 0400 063	€ 0,20
Norge	2270 8250	
Österreich	0820 901115	€ 0,20
Portugal	2 1359 1440	
Schweiz/Suisse/Svizzera	02 2310 2116	
Suomi	09 2290 1908	
Sverige	08 632 0016	
Türkiye	0800 216 3302	
United Kingdom	0906 1010 017	£ 0,15

Tenere a portata di mano le seguenti informazioni:

- Una descrizione del problema e del momento in cui si verifica
- Il codice sull'etichetta del prodotto
- La data d'acquisto

Dati tecnici

SYE3600

Il pacchetto SYK3600 contiene due adattatori ethernet per linee di alimentazione SYE3600.

Standard	Conforme allo standard HomePlug 1.0
Velocità di trasmissione lorda	14 Mbit/s
Banda di frequenza	4,3 - 20,9 MHz
Sorgente di alimentazione	100 - 240 V(CA), 50 - 60 Hz
Porta	IEEE 802.3 RJ-45
Codifica	Chiave di sicurezza con crittografia dei dati a 56 bit
Temperatura operativa	0 - 40 °C

SYE5600

Il pacchetto SYK56000 contiene due adattatori ethernet per linee di alimentazione SYE5600.

Standard	Conforme allo standard HomePlug I.0
Velocità di trasmissione lorda	85 Mbit/s
Banda di frequenza	4,3 - 20,9 MHz
Sorgente di alimentazione	100 - 240 V(CA), 50 - 60 Hz
Porta	IEEE 802.3 RJ-45
Codifica	Chiave di sicurezza con crittografia dei dati a 56 bit
Temperatura operativa	0 - 40 °C

Protocolli supportati

Gli adattatori ethernet per linee di alimentazione sono compatibili con:

- Dispositivi conformi allo standard IEEE802.3
- Tutti gli altri dispositivi HomePlug

Informazioni

Marchi commerciali

Windows è un marchio registrato di Microsoft Corporation negli Stati Uniti e in altri paesi

Salute e sicurezza

Philips Royal Electronics produce e vende molti prodotti indirizzati ai consumatori, quali ad esempio dispositivi elettronici, che in genere emettono e ricevono segnali elettro magnetici. Uno dei principi commerciali di Philips' consiste nel prendere tutte le misure di sicurezza necessarie per i prodotti, nel pieno rispetto di tutti i requisiti normativi esistenti e applicabili e degli standard EMF vigenti al momento della produzione. Philips si impegna a sviluppare e fabbricare e commercializzare prodotti che non provocano effetti collaterali per la salute. Philips conferma che, se usati correttamente, i suoi prodotti sono sicuri in conformità a prove scientifiche attualmente disponibili. Philips riveste un ruolo attivo nello sviluppo degli standard internazionali EMF e di sicurezza ed è in grado di anticipare sviluppi futuri nell'ambito della standardizzazione da integrare rapidamente nei suoi prodotti.

Manutenzione e servizi

Se il prodotto è difettoso e necessita di una riparazione, ma il periodo di garanzia è scaduto, è possibile rivolgersi ai nostri specialisti (consultare la pagina 15).



Smaltimento del prodotto

Questo prodotto è stato progettato e fabbricato con materiali e componenti di alta qualità, che possono essere riciclati e riutilizzati. Quando ad un prodotto è attaccato il simbolo del bidone con le ruote segnato da una croce, significa che il prodotto è tutelato dalla Direttiva Europea 2003/96/EC. Si prega di informarsi in merito al sistema locale di raccolta differenziata per i prodotti elettrici ed elettronici. Rispettare le norme locali in vigore e non smaltire i prodotti vecchi nei normali rifiuti domestici. Il corretto smaltimento del prodotto aiuta ad evitare possibili conseguenze negative per la salute dell'ambiente e dell'uomo.

Garanzia

Per la garanzia Philips applicabile a questo prodotto, consultare il sito Web di Philips www.philips.com/guarantee,

Esclusione di responsabilità

Le specifiche tecniche sono soggette a cambiamenti senza preavviso. I marchi registrati sono di proprietà di Koninklijke Philips Electronics N.V. o dei rispettivi proprietari. 2006 © Koninklijke Philips Electronics N.V. Tutti i diritti riservati.



Le specifiche tecniche sono soggette a cambiamenti senza preavviso.
I marchi registrati sono di proprietà di Koninklijke Philips Electronics N.V. o dei rispettivi proprietari.
2006 © Koninklijke Philips Electronics N.V. Tutti i diritti riservati.

www.philips.com

DFU-SY600-IT-I