

adaptateur ethernet sur courant porteur

Mode d'emploi



SYE5600/00



SYK3600/00
SYK5600/00

Europe continentale



SYE5600/05



SYK3600/05
SYK5600/05

Royaume-Uni et Irlande

PHILIPS



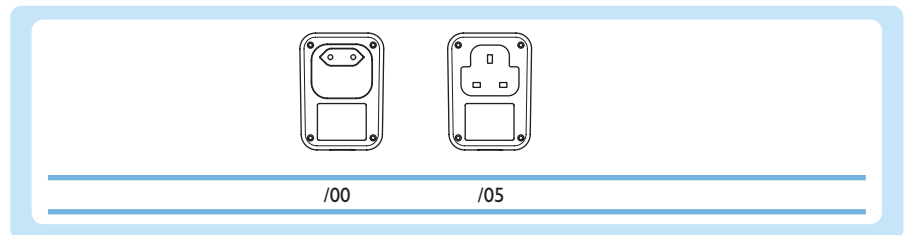
Contenu de la boîte	5
Contenu.....	5
Que vous faut-il d'autre.....	5
Résultats après l'installation.....	6
Avant de commencer	6
Adaptateurs ethernet sur courant porteur	6
Manuel d'utilisation	6
Précautions de sécurité	7
Réglementation européenne.....	7
Vue d'ensemble	7
Adaptateur ethernet sur courant porteur	7
Câble de réseau	8
Installez	9
Partage de souscription Internet haut débit (option A1)	9
Connexion d'un ordinateur (option A2+).....	10
Connexion d'un dispositif réseau (option A2+).....	11
Sécurité	11
Introduction.....	11
Activation de la sécurité.....	12
Désactivation de la sécurité.....	12
Amusez-vous.....	12
Réseau ethernet sur courant porteur	12
Besoin d'aide ?	13
Adaptateurs ethernet sur courant porteur	13
Dépannage	13
Réseaux ethernet sur courant porteur.....	14
Aide en ligne.....	14
Assistance en ligne	15
Caractéristiques techniques	15
SYE3600.....	15
SYE5600.....	16
Protocoles compatibles	16
Information	16
Marques commerciales	16
Hygiène et sécurité.....	16
Entretien et réparation	16
Se débarrasser de votre produit usagé	17
Garantie.....	17
Exclusion de garantie.....	17

Contenu

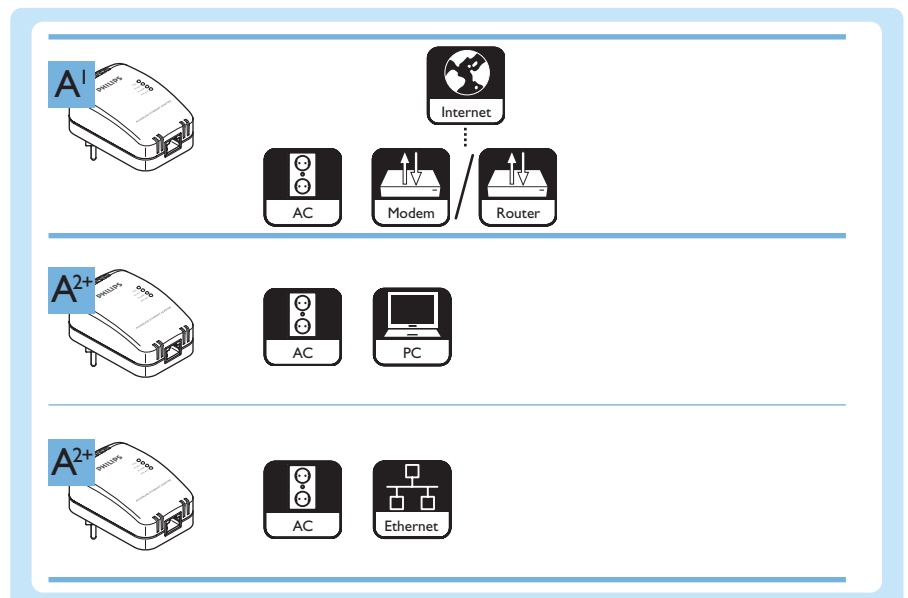
	A	B	C	D
SYK3600 (14 Mbit/s)	2	2	1	1
SYE5600 (85 Mbit/s)	1	1	1	1
SYK5600 (85 Mbit/s)	2	2	1	1

Le type de connecteur d'alimentation dépend de la région dans laquelle vous vous trouvez. Les chiffres du manuel d'utilisation concernent la version Europe continentale de l'adaptateur ethernet sur courant porteur.

Version	Région
/00	Europe continentale
/05	Royaume-Uni et Irlande

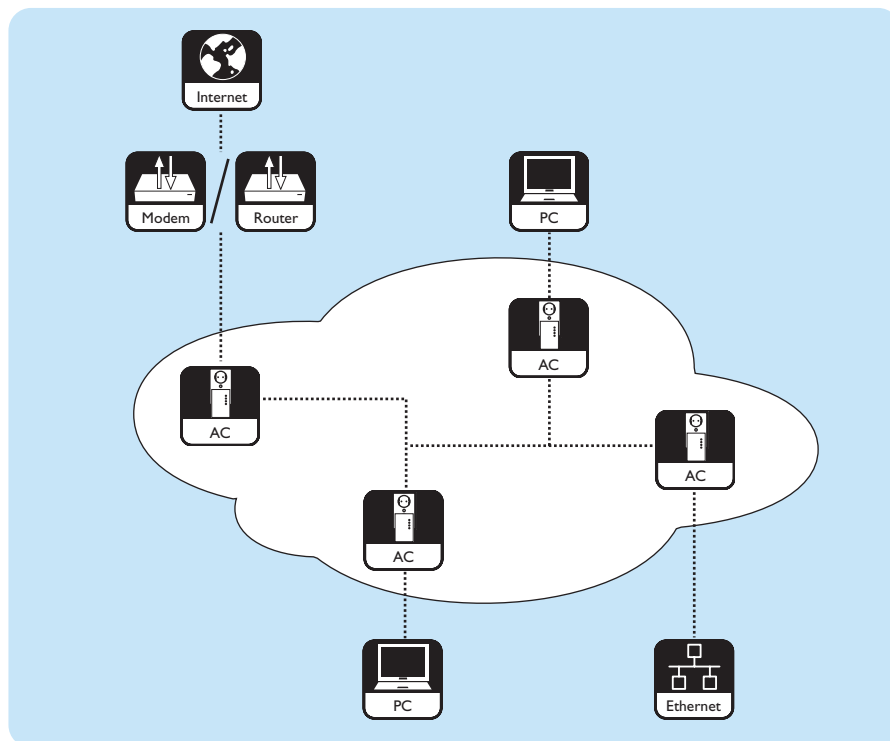


Que vous faut-il d'autre



Résultats après l'installation

Voir la figure ci-dessous pour un exemple de réseau ethernet sur courant porteur.



Pour installer un réseau ethernet sur courant porteur, utilisez deux adaptateurs ethernet sur courant porteur ou plus.

Pour connecter un dispositif réseau au réseau ethernet sur courant porteur, le dispositif doit comporter un port réseau Ethernet UTP5e RJ-45.

Avant de commencer

Adaptateurs ethernet sur courant porteur

- Le package SYK3600 contient deux adaptateurs ethernet sur courant porteur SYE3600.
- Le package SYK5600 contient deux adaptateurs ethernet sur courant porteur SYE5600.

Manuel d'utilisation

- Suivez les procédures décrites dans le manuel d'utilisation.
- Conservez le CD de sécurité pour référence ultérieure.

Conseil La documentation fournie avec les périphériques connectés peut contenir des informations supplémentaires. Par exemple, le manuel d'utilisation de vos ordinateur, jeux, console, modem ou routeur.

Précautions de sécurité

AVERTISSEMENT LE PRODUIT EST DE CLASSE A. DANS UN CADRE DOMESTIQUE, CE DISPOSITIF PEUT CAUSER DES INTERFÉRENCES RADIO. EN CE CAS, L'UTILISATEUR PEUT AVOIR À PRENDRE DES MESURES APPROPRIÉES.

AVERTISSEMENT LE PRODUIT BÉNÉFICIE D'UNE PROTECTION CONTRE LES COURT-CIRCUITS (SURTENSIONS) DE L'INSTALLATION ÉLECTRIQUE DU BÂTIMENT.

AVERTISSEMENT NE MODIFIEZ PAS L'INSTALLATION ÉLECTRIQUE DU BÂTIMENT. SEULS DES INSTALLATEURS AGRÉÉS PEUVENT MODIFIER L'INSTALLATION ÉLECTRIQUE.

AVERTISSEMENT N'UTILISEZ PAS LE PRODUIT AVEC DES FUSIBLES OU DES DISJONCTEURS SUPÉRIEURS À 120 V(CA), 15 A OU 240 V(CA), 6 A.

- Avant d'installer le produit, vérifiez que le voltage indiqué sur l'appareil est le même que le voltage du réseau électrique.
- N'utilisez pas le produit à l'extérieur.
- Maintenez le produit à l'abri de l'eau ou de l'humidité. Ne placez aucun objet contenant de l'eau sur le produit ou à proximité (vases, par exemple). Le produit n'est pas adapté aux endroits humides.
- N'exposez pas le produit à des sources de chaleur (par exemple, équipement de chauffage ou exposition directe au soleil).
- Maintenez le produit à l'abri du sable et de la poussière.
- Vérifiez que le produit dispose d'un espace suffisant pour la ventilation.
- N'ouvrez pas le produit.
- Ne coupez pas des câbles réseau connectés.
- Avant de nettoyer le produit, débranchez-le du secteur.
- Ne nettoyez pas le produit avec des produits liquides ou en aérosols. Nettoyez le produit uniquement avec un chiffon humide.

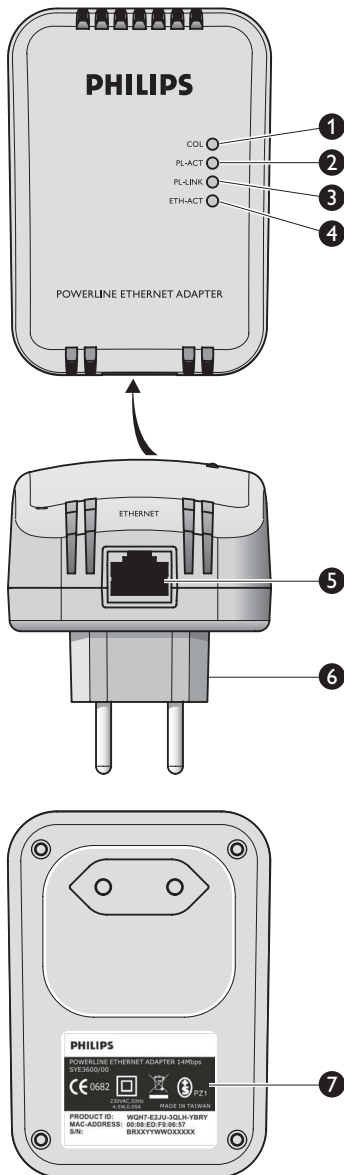
Réglementation européenne

Le produit a été conçu, testé et fabriqué conformément à la directive R&TTE européenne 1999/5/EC. Dans le cadre de cette directive, le produit peut être utilisé dans tous les états membres de l'Union Européenne.

Vue d'ensemble

Adaptateur ethernet sur courant porteur

- Le package SYK3600 contient deux adaptateurs ethernet sur courant porteur SYE3600.
- Le package SYK5600 contient deux adaptateurs ethernet sur courant porteur SYE5600.



1 Témoin de collision réseau

Indique les collisions du câblage du courant porteur domestique.

- Clignotant - Utilisation accrue du câblage du courant porteur domestique
- Éteint - Aucune collision dans le câblage du courant porteur domestique

2 Témoin d'activité du courant porteur

Indique l'activité dans le câblage du courant porteur domestique.

- Éteint - Aucune activité
- Clignotant - Activité

3 Témoin de lien sur courant porteur

Indique l'état de la connexion réseau.

- Éteint - Aucun autre adaptateur ethernet sur courant porteur trouvé
- Clignotant - Recherche d'autres adaptateurs ethernet sur courant porteur
- Allumé - Connecté à un autre adaptateur ethernet sur courant porteur

4 Témoin d'activité Ethernet

Indique l'activité sur le port Ethernet.

- Éteint - Aucune activité
- Clignotant - Activité

5 Port réseau

Connexion d'un câble réseau (UTP5e Ethernet) à un dispositif réseau.

6 Connecteur d'alimentation

Se connecte à l'alimentation électrique.

7 Étiquette d'identification du produit

Contient le code d'identification du produit pour activer la sécurité personnelle.

Câble de réseau

1 Connecteur Ethernet UTP5e RJ-45

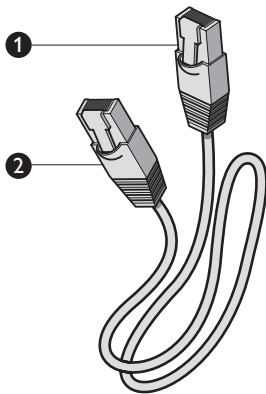
Soit - Connexion au port réseau de l'adaptateur ethernet sur courant porteur

Ou - Connexion au dispositif réseau

2 Connecteur Ethernet UTP5e RJ-45

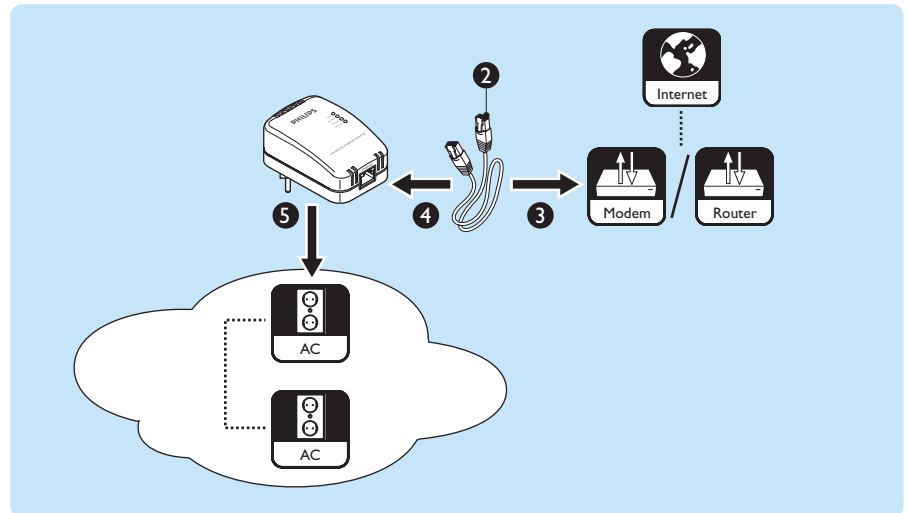
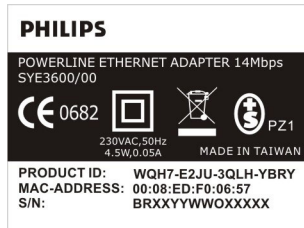
Soit - Connexion au port réseau de l'adaptateur ethernet sur courant porteur

Ou - Connexion au dispositif réseau



Partage de souscription Internet haut débit (option A1)

1 Si vous souhaitez activer la sécurité personnelle sur le réseau ethernet sur courant porteur, notez le code **Product ID** (par exemple, **WQH7-E2JU-3QLH-YBRY**). Voir 'Sécurité' en page 11.



- 2 Prenez le câble réseau.
- 3 Enfichez le connecteur du câble réseau dans le port réseau du modem ou du routeur.
- 4 Enfichez l'autre connecteur du câble réseau dans le port réseau de l'adaptateur ethernet sur courant porteur.
- 5 Enfichez l'adaptateur ethernet sur courant porteur dans la prise secteur.
> Le témoin **PL-LINK** s'allume.
- 6 Connexion d'un ordinateur ou d'un dispositif réseau au réseau ethernet sur courant porteur (voir options A2+).

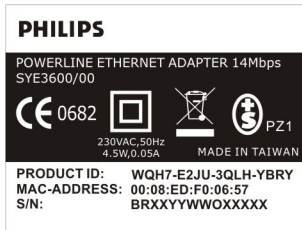
Selon le type de souscription Internet haut-débit, un ou plusieurs ordinateurs ou dispositifs réseau peuvent partager la connexion. Contactez votre fournisseur d'accès Internet pour en savoir plus.

Si deux ou plusieurs dispositifs réseau partagent la souscription Internet haut-débit, un routeur est nécessaire. Si votre fournisseur d'accès Internet ne vous a pas fourni un modem avec routeur intégré, vous devez installer un routeur séparé.

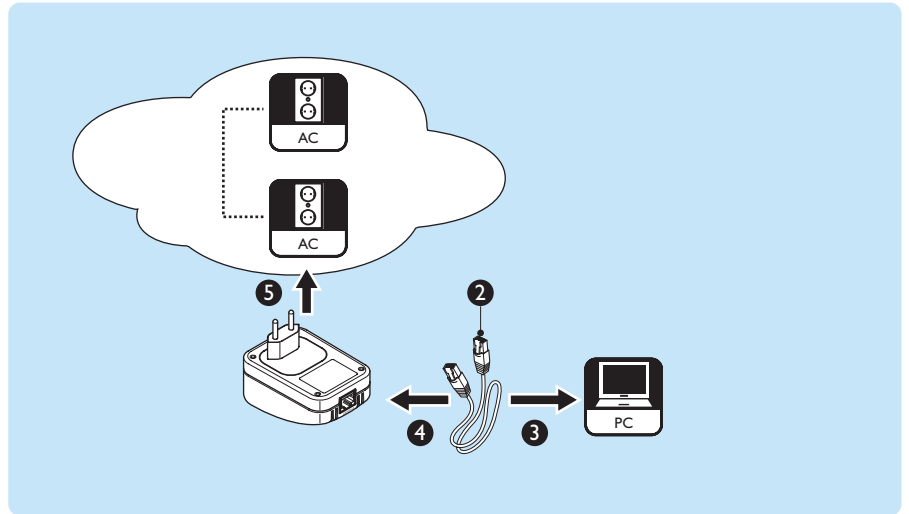
Découvrez sur www.philips.com/ce les derniers routeurs Philips (stations de base).

Connexion d'un ordinateur (option A2+)

Il n'est pas nécessaire d'installer un pilote dans le PC connecté pour l'adaptateur ethernet sur courant porteur. Cependant, l'adaptateur Ethernet du PC connecté requiert un pilote pour fonctionner correctement.



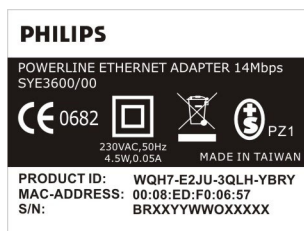
- I Si vous souhaitez activer la sécurité personnelle sur le réseau ethernet sur courant porteur, notez le code **Product ID** (par exemple, **WQH7-E2JU-3QLH-YBRY**). Voir 'Sécurité' en page II.



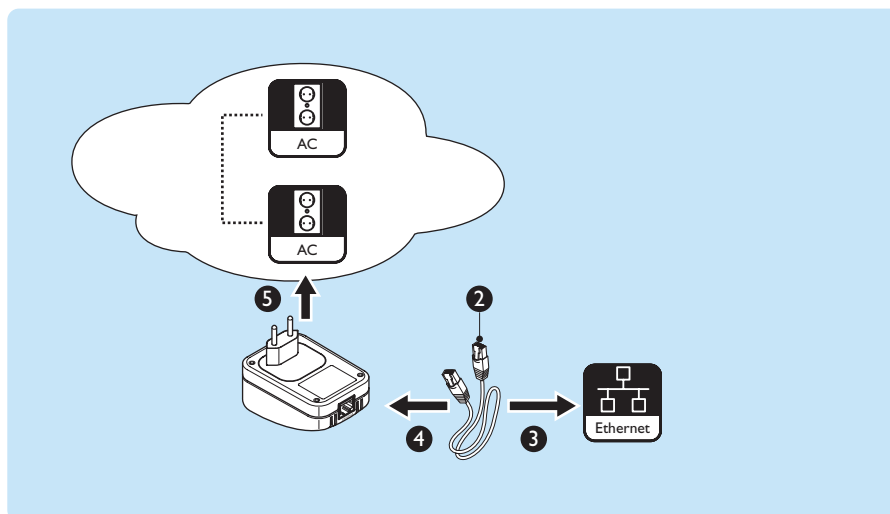
- 2 Prenez le câble réseau.
- 3 Enfichez le connecteur du câble réseau dans le port réseau de l'ordinateur.
- 4 Enfichez l'autre connecteur du câble réseau dans le port réseau de l'adaptateur ethernet sur courant porteur.
- 5 Enfichez l'adaptateur ethernet sur courant porteur dans la prise secteur.
 - > Le témoin **PL-LINK** s'allume.

Connexion d'un dispositif réseau (option A2+)

Exemples de dispositifs réseau : consoles de jeux, adaptateurs multimédia et stockages en réseau NAS.



- I Si vous souhaitez activer la sécurité personnelle sur le réseau ethernet sur courant porteur, notez le code **Product ID** (par exemple, **WQH7-E2JU-3QLH-YBRY**). Voir 'Sécurité' en page II.



- 2 Prenez le câble réseau.
- 3 Enfichez le connecteur du câble réseau dans le port réseau du dispositif réseau.
- 4 Enfichez l'autre connecteur du câble réseau dans le port réseau de l'adaptateur ethernet sur courant porteur.
- 5 Enfichez l'adaptateur ethernet sur courant porteur dans la prise secteur.
 - > Le témoin **PL-LINK** s'allume.

Sécurité

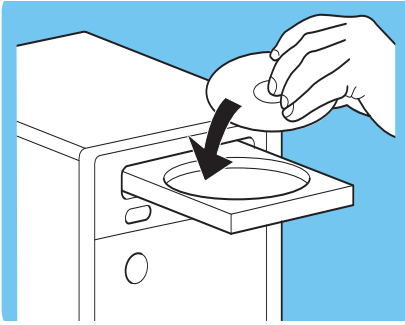
Introduction

Vous pouvez activer/désactiver la sécurité personnelle des transmissions de données avec le CD de sécurité et un ordinateur fonctionnant avec l'un des systèmes d'exploitation suivants :

- Microsoft Windows® 2000
- Microsoft Windows® XP

Pour activer la sécurité personnelle, des pilotes sont nécessaires. Ces pilotes communiquent avec les adaptateurs ethernet sur courant porteur.

Le code de sécurité par défaut est : **HomePlug**.

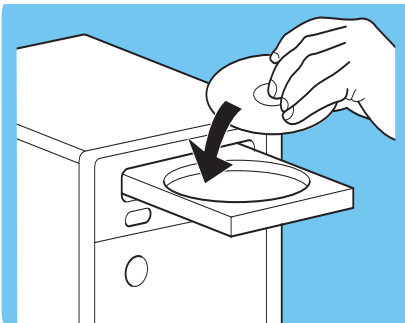


Activation de la sécurité

- 1 Placez le CD de sécurité dans le lecteur de CD ou de DVD de l'ordinateur.
 - > Le CD de sécurité se lance automatiquement.
- 2 Suivez les instructions à l'écran.

Si le CD de sécurité ne se lance pas automatiquement :

- 1 Ouvrez **Poste de travail**.
- 2 Cliquez-droit sur le lecteur de CD ou de DVD.
- 3 Cliquez sur **Autorun**.
 - > Le CD de sécurité se lance.



Désactivation de la sécurité

- 1 Placez le CD de sécurité dans le lecteur de CD ou de DVD de l'ordinateur.
 - > Le CD de sécurité se lance automatiquement.
- 2 Suivez les instructions à l'écran.

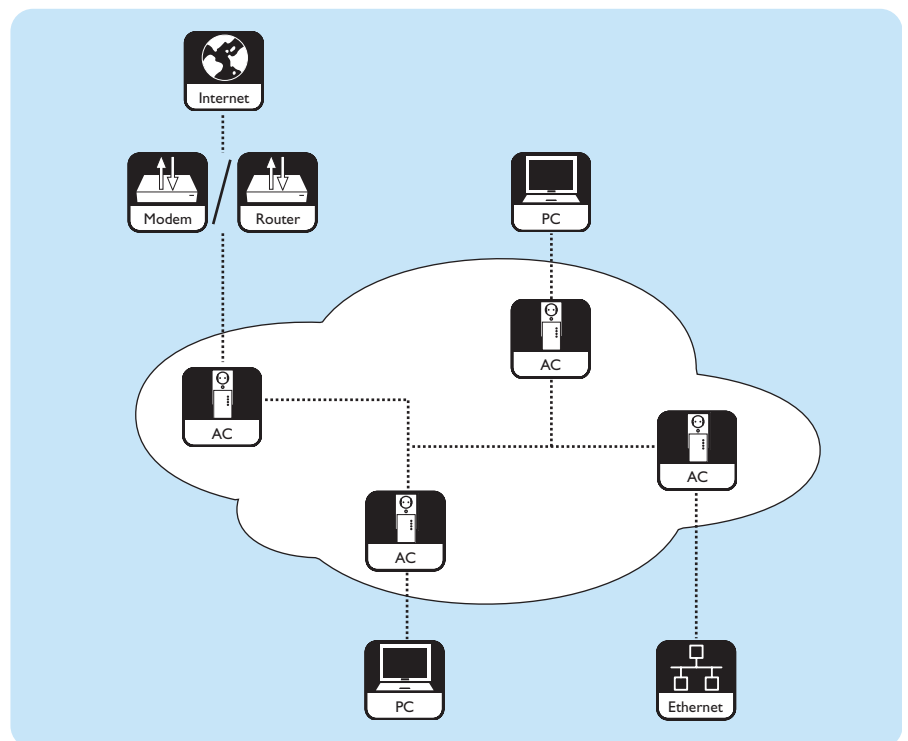
Si le CD de sécurité ne se lance pas automatiquement :

- 1 Ouvrez **Poste de travail**.
- 2 Cliquez-droit sur le lecteur de CD ou de DVD.
- 3 Cliquez sur **Autorun**.
 - > Le CD de sécurité se lance.

Amusez-vous

Réseau ethernet sur courant porteur

Voir la figure ci-dessous pour un exemple de réseau ethernet sur courant porteur.



Adaptateurs ethernet sur courant porteur

- Le package SYK3600 contient deux adaptateurs ethernet sur courant porteur SYE3600.
- Le package SYK5600 contient deux adaptateurs ethernet sur courant porteur SYE5600.

Dépannage

Problème	Conseil
Le CD de sécurité ne se lance pas.	Lancez le CD de sécurité manuellement : 1. Ouvrez Poste de travail . 2. Cliquez-droit sur le lecteur de CD ou de DVD. 3. Cliquez sur Autorun .
Les témoins de l'adaptateur ethernet sur courant porteur ne s'allument pas.	Enfichez l'adaptateur ethernet sur courant porteur dans une prise secteur active.
Le témoin PL-LINK ne s'allume pas.	Connexion de deux adaptateurs ethernet sur courant porteur ou plus au câblage sur courant porteur domestique. Enfichez les adaptateurs ethernet sur courant porteur dans les prises secteur actives. Désactivez la sécurité personnelle de tous les adaptateurs ethernet sur courant porteur. Voir 'Désactivation de la sécurité' en page 12.
Des dispositifs non identifiés peuvent accéder au réseau.	Activez la sécurité personnelle. Voir 'Activation de la sécurité' en page 12.
Je peux accéder à des dispositifs non identifiés sur mon réseau.	Activez la sécurité personnelle. Voir 'Activation de la sécurité' en page 12.
La vitesse entre mes adaptateurs ethernet sur courant porteur est lente.	Voir 'Réseaux ethernet sur courant porteur' en page 14.
Le témoin COL clignote ou s'allume.	Le témoin COL peut clignoter ou s'allumer dans des circonstances normales.

Réseaux ethernet sur courant porteur

La vitesse maximum assumée entre deux adaptateurs ethernet sur courant porteur SYE3600 est de 14 Mbit/s. Les 14 Mbit/s incluent les données additionnelles nécessaires pour envoyer les données réelles d'un adaptateur ethernet sur courant porteur à un autre. Dans un environnement 'propre', la vitesse maximum des données entre deux adaptateurs ethernet sur courant porteur SYE3600 peut atteindre 5 Mbit/s.

La vitesse maximum assumée entre deux adaptateurs ethernet sur courant porteur SYE5600 est de 85 Mbit/s. Les 85 Mbit/s incluent les données additionnelles nécessaires pour envoyer les données réelles d'un adaptateur ethernet sur courant porteur à un autre. Dans un environnement 'propre', la vitesse maximum des données entre deux adaptateurs ethernet sur courant porteur SYE5600 peut atteindre 25 Mbit/s.

La 'propreté' du réseau ethernet sur courant porteur dépend de :

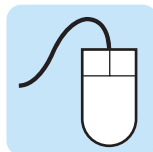
- La qualité des câbles de l'installation électrique.
- Le nombre d'adaptateurs ethernet sur courant porteur connectés. Chaque adaptateur ethernet sur courant porteur consomme une part de la bande passante disponible. Plus nombreux les adaptateurs ethernet sur courant porteur, plus faible la bande passante pour chacun. Le nombre maximum d'adaptateurs ethernet sur courant porteur sur le même réseau ethernet sur courant porteur est de 15.
- La distance entre les adaptateurs ethernet sur courant porteur. La longueur de câble maximum entre deux adaptateurs ethernet sur courant porteur est de 200 m.
- Le parasitage électrique du réseau ethernet sur courant porteur. Par exemple, les machines à laver, chargeurs de téléphones portables et variateurs de lumière sont des sources de parasitage électrique.
- La façon dont l'adaptateur ethernet sur courant porteur est connecté à la prise murale. Nous vous recommandons de connecter l'adaptateur ethernet sur courant porteur aussi près que possible du mur. Si possible, n'utilisez pas des prises d'alimentation ininterrompues ou des multiprises pour connecter l'adaptateur ethernet sur courant porteur à la prise murale.
- Le manque de coupleurs de phase dans l'installation électrique. Pour une connexion optimale de l'adaptateur ethernet sur courant porteur d'une phase sur un autre adaptateur d'une autre phase, les phases doivent être couplées.

AVERTISSEMENT NE MODIFIEZ PAS L'INSTALLATION ÉLECTRIQUE DU BÂTIMENT. SEULS DES INSTALLATEURS AGRÉÉS PEUVENT MODIFIER L'INSTALLATION ÉLECTRIQUE.

Aide en ligne

Voir le site www.philips.com/support pour :

- Aide interactive
- Les Questions les plus fréquemment posées



Assistance en ligne



Pays	Numéro de téléphone	Coûts par minute
België/Belgique/Belgien	070 253 010	€ 0.17
Danmark	3525 8761	
Deutschland	0180 5 007 532	€ 0.20
Ελλάς	008003122 1223	
España	902 888 785	€ 0.15
France	08 9165 0006	€ 0.23
Ireland	01 601 1161	
Italia	199 404 042	€ 0.21
Luxemburg/Luxembourg	26 84 30 00	
Nederland	0900 0400 063	€ 0.20
Norge	2270 8250	
Österreich	0820 901115	€ 0.20
Portugal	2 1359 1440	
Schweiz/Suisse/Svizzera	02 2310 2116	
Suomi	09 2290 1908	
Sverige	08 632 0016	
Türkiye	0800 216 3302	
United Kingdom	0906 1010 017	£ 0.15

Fournissez les informations suivantes :

- Une description du problème et le moment où il se produit
- Le numéro de modèle indiqué sur l'étiquette du produit
- La date de l'achat

Caractéristiques techniques

SYE3600

Le package SYK3600 contient deux adaptateurs ethernet sur courant porteur SYE3600.

Standard	Compatible HomePlug 1.0
Taux de transmission brut	14 Mbit/s
Bande de fréquence	4,3 - 20,9 MHz
Source d'alimentation	100 à 240 V (CA), 50- 60 Hz
Port	IEEE 802.3 RJ-45
Cryptage	Clé de sécurité de cryptage de données 56 bits
Température de fonctionnement	0 - 40 °C

SYE5600

Le package SYK5600 contient deux adaptateurs ethernet sur courant porteur SYE5600.

Standard	Compatible HomePlug 1.0
Taux de transmission brut	85 Mbit/s
Bande de fréquence	4,3 - 20,9 MHz
Source d'alimentation	100 à 240 V (CA), 50- 60 Hz
Port	IEEE 802.3 RJ-45
Cryptage	Clé de sécurité de cryptage de données 56 bits
Température de fonctionnement	0 - 40 °C

Protocoles compatibles

Les adaptateurs ethernet sur courant porteur sont compatibles avec :

- Dispositifs conformes à IEEE802.3
- Tous les autres appareils HomePlug

Information

Marques commerciales

Windows est une marque commerciale déposée de Microsoft Corporation aux États-Unis d'Amérique et dans d'autres pays.

Hygiène et sécurité

Philips Royal Electronics fabrique et vend de nombreux produits de consommation, qui ont, en général, comme tout appareil électrique, la capacité d'émettre et de recevoir des signaux électromagnétiques. L'un des principes fondamentaux de Philips est de prendre toutes les mesures nécessaires en matière d'hygiène et de santé concernant ses produits afin de respecter toutes les exigences légales applicables et les standards EMF en vigueur au moment de la fabrication des produits. Philips s'engage à développer, produire et commercialiser des produits qui n'ont aucun effet néfaste sur la santé. Philips confirme que, s'ils sont manipulés et utilisés de manière appropriée, les produits offrent toutes les garanties de sécurité selon les données scientifiques disponibles aujourd'hui. Philips joue un rôle actif dans le développement de standards internationaux EMF et de sécurité, ce qui permet à Philips d'anticiper certains développements en termes de standardisation afin de les intégrer très tôt dans ses produits.

Entretien et réparation

Si votre produit est défectueux et doit être réparé, mais que votre période de garantie a expiré, vous pouvez consulter nos spécialistes (reportez-vous à la page 15).



Se débarrasser de votre produit usagé

Votre produit est conçu et fabriqué avec des matériaux et des composants de haute qualité, qui peuvent être recyclés et utilisés de nouveau. Lorsque ce symbole d'une poubelle à roue barrée est attaché à un produit, cela signifie que le produit est couvert par la Directive Européenne 2002/96/EC. Veuillez vous informer du système local de séparation des déchets électriques et électroniques. Veuillez agir selon les règles locales et ne pas jeter vos produits usagés avec les déchets domestiques usuels. Jeter correctement votre produit usagé aidera à prévenir les conséquences négatives potentielles contre l'environnement et la santé humaine.

Garantie

Pour la garantie Philips applicable à ce produit, voir le site Internet de Philips www.philips.com/guarantee.

Exclusion de garantie

Les spécifications sont susceptibles d'être modifiées sans préavis. Les marques commerciales sont la propriété de Koninklijke Philips Electronics N.V. ou de leurs propriétaires respectifs. 2006 © Koninklijke Philips Electronics N.V. Tous les droits réservés.



Les spécifications sont susceptibles d'être modifiées sans préavis.
Les marques commerciales sont la propriété de Koninklijke Philips Electronics N.V. ou de leurs propriétaires respectifs.
2006 © Koninklijke Philips Electronics N.V. Tous les droits réservés.

www.philips.com

DFU-SY600-FR-I