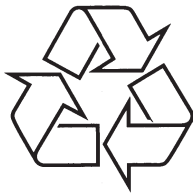


Elektrivõrgu etherneti adapter



Külastage Philipsit internetis:
<http://www.philips.com>



SYE600/00



**SYK3600/00
SYK5600/00**

Mandriuroopa



SYE600/05

Inglismaa ja Iirimaa



**SYK3600/05
SYK5600/05**

Eestikeelne kasutusjuhend

TEHNILISED ANDMED

Kasutatavad protokollid

Elektrivõrgu etherneti adapterid on sobivad:

- Seadmetega, mis ühilduvad IEEE802.3-ga
- Kõigi teiste HomePlug rakendustega

INFORMATSIOON

Kaubamärgid

Windows on Microsoft Corporation'i registreeritud kaubamärk USA-s ja teistes riikides.

Tervis ja turvalisus

Philips Royal Electronics toodab ja müüb palju tarbijatele suunatud tooteid, mis nagu mistahes elektroonilised aparaadid omavad võimet eraldada ja neelata elektromagnetilisi signaale. Üks peamisi Philipsi äripõhimõtteid on toodete juures võtta kasutusele kõik vajalikud tervise- ja ohutusmeetmed, et täita kõik rakendatavad seaduslikud nõudmised ning toodete tootmise ajal kehtinud EMF standardid. Philips on pühendunud arendama, tootma ja turustama tooteid, mis ei põhjusta kahjulikke tervise kõrvalnähte. Philips kinnitab, et kui tema tooteid kasutatakse ettenähtud moel, siis on nad vastavalt täna kättesaadavatele teaduslikele tõestusmaterjalidele turvalised. Philipsil on aktiivne roll rahvusvahelise EMF ja ohutusstandardite arendamisel, mis omakorda võimaldab Philipsil näha ette edasisi arendusi standardiseerimise vallas ning integreerida neid varakult oma toodetele.

Hooldamine ja teenindus

Kui Teie toode on defektne ja vajab parandamist, kuid Teie garantiiperiood on möödas, siis saate konsulteerida meie spetsialistidega (vaadake lk 14).



Vanast seadmest vabanemine

Teie toode on disainitud ja toodetud kõrgkvaliteetsetest materjalidest ja komponentidest, mida saab ümber töödelda ja taaskasutada. Kui Teie tootele on kinnitatud selline ristiga märgitud prügikasti sümbol, siis see tähendab, et toode vastab Euroopa direktiivi 2002/96/EÜ nõuetele.

Palun viige end kurssi kohalike elektriliste ja elektrooniliste toodete kogumissüsteemiga.

Palun käituge vastavalt kohalikele reeglitele ja ärge visake oma vanasid elektrilisi tooteid tavalise olmeprügi hulka. Teiepoolne õige toodete äraviskamine aitab vältida võimalikke negatiivseid tagajärgi keskkonnale ja inimtervisele.

Garantii

Selle toote puhul kehtiva Philipsi garantii kohta lugege lähemalt meie kodulehelt www.philips.com/guarantee.

Tagastamine

Spetsifikatsioonid võivad ilma ette hoiatamata muutuda. Kaubamärgid on Koninklijke Philips Electronics N.V. või nende vastavate omanike omandid. 2006 © Koninklijke Philips Electronics N.V. Kõik õigused kaitstud.

VAJATE ABI?



Abiliin

Riik	Telefoninumber	Minutihind
België/Belgique/Belgien	070 253 010	€ 0.17
Danmark	3525 8761	
Deutschland	0180 5 007 532	€ 0.20
Ελλάδα	008003122 1223	
España	902 888 785	€ 0.15
France	08 9165 0006	€ 0.23
Ireland	01 601 1161	
Italia	199 404 042	€ 0.21
Luxemburg/Luxembourg	26 84 30 00	
Nederland	0900 0400 063	€ 0.20
Norge	2270 8250	
Österreich	0820 901115	€ 0.20
Portugal	2 1359 1440	
Schweiz/Suisse/Svizzera	02 2310 2116	
Suomi	09 2290 1908	
Sverige	08 632 0016	
Türkiye	0800 216 3302	

Olge valmis andma järgnevat informatsiooni:

- Probleemi kirjeldus ja ilmumise aeg
- Tüübi number toote sildilt
- Ostukuupäev

TEHNILISED ANDMED

SYE3600

SYK3600 pakend sisaldab kahte SYE3600 elektrivõrgu etherneti adapterit.

Standard	HomePlug 1.0 ühilduv
Ülekandekiirus	14 Mbit/s
Sagedusriba	4.3 – 20.9 MHz
Vooluallikas	100 - 240 V(AC), 50 - 60 Hz
Port	IEEE 802.3 RJ-45
Krüpteering	56-bitine andmete krüpteerimise turvalisus
Töötemperatuur	0 – 40°C

SYE5600

SYK5600 pakend sisaldab kahte SYE5600 elektrivõrgu etherneti adapterit.

Standard	HomePlug 1.0 ühilduv
Ülekandekiirus	85 Mbit/s
Sagedusriba	4.3 – 20.9 MHz
Vooluallikas	100 - 240 V(AC), 50 - 60 Hz
Port	IEEE 802.3 RJ-45
Krüpteering	56-bitine andmete krüpteerimise turvalisus
Töötemperatuur	0 – 40°C

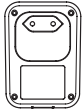
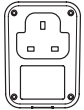
SISUKORD

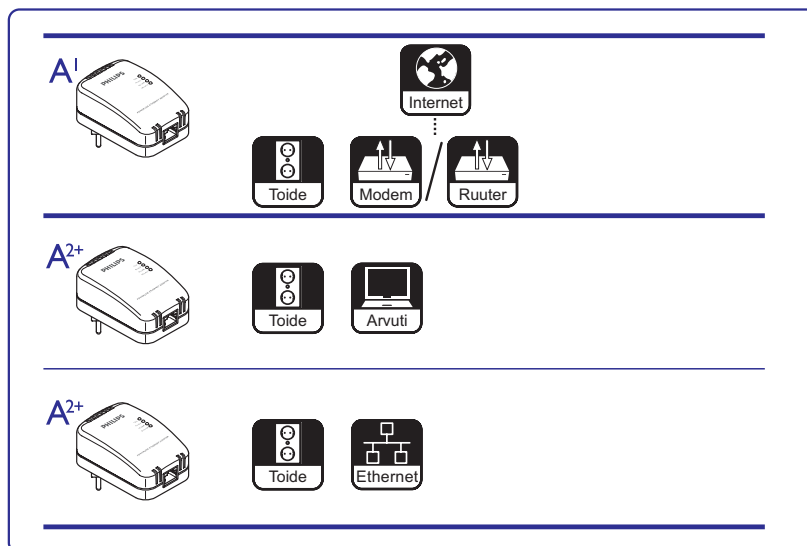
Mis on karbis	4
Sisu	4
Mida Te veel vajate	4
Tulemus peale installeerimist	5
Enne alustamist	6
Elektrivõrgu etherneti adapterid	6
Kasutusjuhend	6
Ettevaatusabinõud	6
Euroopa normid	7
Ülevaade	7
Elektrivõrgu etherneti adapter	7
Võrgujuhe	8
Installeerimine	8
Jagage lairiba interneti tellimus (valik A1)	8
Ühendage kompuuter (valik A2+)	9
Ühendage võrguseade (valik A2+)	10
Turvalisus	10
Sissejuhatus	10
Aktiveerige turvaseaded	11
Keelake turvaseaded	11
Tundke röömu	11
Elektrivõrgu etherneti adapter	11
Vajate abi?	12
Elektrivõrgu etherneti adapterid	12
Probleemide lahendamine	12
Elektrivõrgu etherneti võrgud	13
Online abi	13
Abiliin	14
Tehnilised andmed	14
SYE3600	14
SYE5600	14
Toetatavad protokollid	15
Informatsioon	15
Kaubamärgid	15
Tervis ja turvalisus	15
Hooldamine ja teenindus	15
Vanast seadmest vabanemine	15
Garantii	15
Tagastamine	15

	A	B	C	D
SYK3600 (14 Mbit/s)	2	2		
SYE5600 (85 Mbit/s)				
SYK5600 (85 Mbit/s)	2	2		

Elektriühenduse tüüp sõltub piirkonnast, kus Te elate. Kasutusjuhendi pildidel on kujutatud euroopa piirkonna versiooni elektrivõrgu ethernet adapter.

Versioon	Piirkond
/00	Mandrieuroopa piirkond
/05	Inglismaa ja Iirimaa

	
/00	/05



Elektrivõrgu etherneti võrgud

Maksimaalne reklaamitud kiirus kahe elektrivõrgu etherneti adapteri SYE3600 vahel on 14 Mbit/s. 14 Mbit/s sisaldab lisanduvat infot, mis on vajalik soovitud andmete edastamiseks ühest elektrivõrgu etherneti adapterist teise. Soovitud andmete osas on maksimaalne andmekiirus kahe elektrivõrgu etherneti adapteri SYE3600 vahel kuni 5 Mbit/s.

Maksimaalne reklaamitud kiirus kahe elektrivõrgu etherneti adapteri SYE5600 vahel on 85 Mbit/s. 85 Mbit/s sisaldab lisanduvat infot, mis on vajalik soovitud andmete edastamiseks ühest elektrivõrgu etherneti adapterist teise. Soovitud andmete osas on maksimaalne andmekiirus kahe elektrivõrgu etherneti adapteri SYE5600 vahel kuni 25 Mbit/s.

See, kui "puhas" on elektrivõrgu etherneti võrk, sõltub:

- Elektriinstallatsiooni kaablite kvaliteedist.
- Ühendatud elektrivõrgu etherneti adapterite arvust. Iga elektrivõrgu etherneti adapter võtab ära osa võimalikust ülekandekiirusest. Mida rohkem on ühendatud elektrivõrgu etherneti adaptereid, seda väiksem on ülekandekiirus ühe adapteri kohta. Maksimaalne arv elektrivõrgu etherneti adaptereid ühes elektrivõrgu etherneti võrgus on 15.
- Elektrivõrgu etherneti adapterite omavahelisest kaugusest. Maksimaalne kaabli pikkus kahe elektrivõrgu etherneti adapteri vahel on 200m.
- Elektrilisest müra elektrivõrgu etherneti võrgus. Näiteks pesumasinad, telefonilaadijad ja valgustuse dimmerid võivad põhjustada elektrilist müra.
- Elektrivõrgu etherneti adapteri vooluvõrku ühendamise viisist. Soovitav on ühendada elektrivõrgu etherneti adapter võimalikult lähedale seina pistikupesale. Võimalusel ärge kasutage mittevarjatud vooluvõrku või pistikupesa jagajaid elektrivõrgu etherneti adapteri ühendamiseks seina pistikupesasse.
- Faasiühenduste puudumisest elektriinstallatsioonis. Optimaalse ühenduse saamiseks ühele faasile ühendatud elektrivõrgu etherneti adapteri ja teisele faasile ühendatud elektrivõrgu etherneti adapteri vahel peavad faasid olema ühendatud.

HOIATUS ÄRGE MUUTKE HOONE ELEKTRI SISEINSTALLATSIOONI. AINULT AUTORISEERITUD PAIGALDAJAD TOHIVAD MUUTA ELEKTRIINSTALLATSIOONI.

Online abi

Vaadake aadressilt www.philips.com/support:

- Interaktiivne abi
- Korduvalt esitatavad küsimused



Elektrivõrgu etherneti adapterid

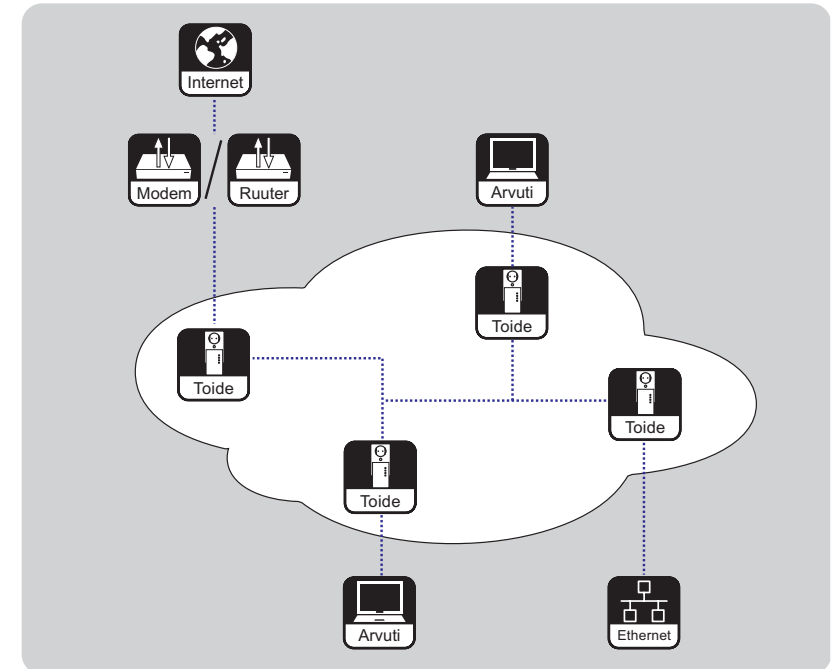
- SYK3600 pakend sisaldab kahte SYE3600 elektrivõrgu etherneti adapterit.
- SYK5600 pakend sisaldab kahte SYE5600 elektrivõrgu etherneti adapterit.

Probleemide lahendamine

Probleem	Nõuanne
Turvalisuse CD ei käivitu.	Käivitage turvalisuse CD käsitsi: <ol style="list-style-type: none"> 1. Avage My Computer. 2. Tehke parem hiireklõps CD või DVD kettaseadmel. 3. Klõpsake Autorun.
Tuled elektrivõrgu etherneti adapteril ei lähe põlema.	Ühendage elektrivõrgu etherneti adapter aktiivsesse vooluvõrku.
PL-LINK tuli ei lähe põlema.	Ühendage kaks või enam elektrivõrgu etherneti adapterit kodusesse vooluvõrku. Ühendage elektrivõrgu etherneti adapter aktiivsesse vooluvõrku.. Keelake kõigil elektrivõrgu etherneti adapteritel personaalne turvalisus. Vaadake "Keelake turvalisus" leheküljelt 11.
Tundmatud seadmed saavad siseneda minu võrku.	Aktiveerige personaalne turvalisus. "Aktiveerige turvalisus" leheküljelt 11.
Oman juurdepääsu tundmatutele Seadmetele minu võrgus.	Aktiveerige personaalne turvalisus. Vaadake "Aktiveerige turvalisus" leheküljelt 11.
Kiirus minu elektrivõrgu etherneti adapterite vahel on väike.	Vaadake "Elektrivõrgu etherneti võrgud" Leheküljelt 13.
COL tuli vilgub või jääb põlema.	COL tuli võib vilkuda või põleda normaalsetel tingimustel.

Tulemus peale installeerimist

Alloleval pildil on toodud näide elektrivõrgu etherneti võrgust.



Elektrivõrgu etherneti võrgu installeerimiseks kasutage kahte või rohkemat elektrivõrgu ethernet adapterit.

Võrguseadme ühendamiseks elektrivõrgu etherneti võrku peab võrguseadmel olema Ethernet UTP5e RJ-45 võrgu port.

Elektrivõrgu etherneti adapterid

- SYK3600 pakend sisaldab kahte SYE3600 elektrivõrgu ethernet adapterit.
- SYK5600 pakend sisaldab kahte SYE5600 elektrivõrgu ethernet adapterit.

Kasutusjuhend

- Järgige kasutusjuhendis kirjeldatud protseduure.
- Säilitage turvalisuse CD tuleviku tarbeks.
- **Nõuanne:** Ühendatud seadmete dokumendid võivad sisaldada lisainformatsiooni. Näiteks Teie arvuti, mängukonsooli, modemi või ruuteri kasutusjuhendid.

Ettevaatusabinõud

HOIATUS TOODE ON A-KLASSI TOODE. KODUKESKKONNAS VÕIB SEE SEADE PÕHJUSTADA RAADIOHÄIREID. SEL JUHUL PEAB KASUTAJA KASUTAMA PIISAVAD MEETMEID.

HOIATUS TOODE KASUTAB HOONE ELEKTRI SISEINSTALLATSIOONI LÜHISE (ÜLEPINGE) KAITSET.

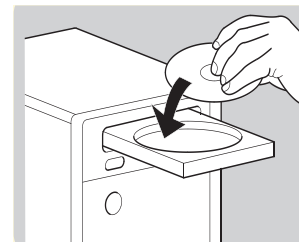
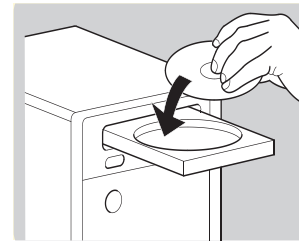
HOIATUS ÄRGE MUUTKE HOONE ELEKTRI SISEINSTALLATSIOONI. AINULT AUTORISEERITUD PAIGALDAJAD TOHIVAD MUUTA ELEKTRIINSTALLATSIOONI.

HOIATUS ÄRGE KASUTAGE TOODET SUUREMATE KAITSMETEGA KUI 120V(AC), 15A VÕI 240V(AC), 6A.

- Enne seadme installeerimist veenduge, et pinge seadme tüübisildil on sama ühendatava pingevali pinge.
- Ärge kasutage seadet õues.
- Ärge laske tootel sattuda niiskuse või vee kätte. Ärge pange vedelikke sisaldavaid objekte toote lähedusse (näiteks vaase). Toode ei ole sobiv niisketes piirkondades kasutamiseks.
- Ärge laske tootel sattuda soojusallikate lähedusse (näiteks soojendusseadmed või otsene päikesepaiste).
- Ärge laske tootel sattuda liiva või tolmu sisse.
- Veenduge, et toote ümber on piisavalt vaba ruumi ventilatsiooniks.
- Ärge avage toodet.
- Ärge katkestage ühendatud võrgu kaableid.
- Enne toote puhastamist ühendage see pingevõrgust lahti.
- Ärge puhastage toodet vedelate või aerosoolsete puhastusvahenditega. Puhastage ainult niiske lapiga.

Euroopa normid

Toode on kavandatud, testitud ja valmistatud vastavalt Euroopa R&TTE direktiivile 1999/5/EC. Selle direktiivi järgi võib toodet kasutada kõigis Euroopa Liidu riikides.



Turvaseadete aktiveerimine

1. Pange turvalisuse CD arvuti CD või DVD seadmesse.
 - › Turvalisuse CD käivitub automaatselt.
2. Järgige ekraanile ilmuvaid juhiseid.

Kui turvalisuse CD ei käivitu automaatselt.

1. Avage **My Computer**.
2. Tehke parem hiireklõps CD või DVD kettaseadmel.
3. Klõpsake **Autorun**.
 - › Turvalisuse CD käivitub.

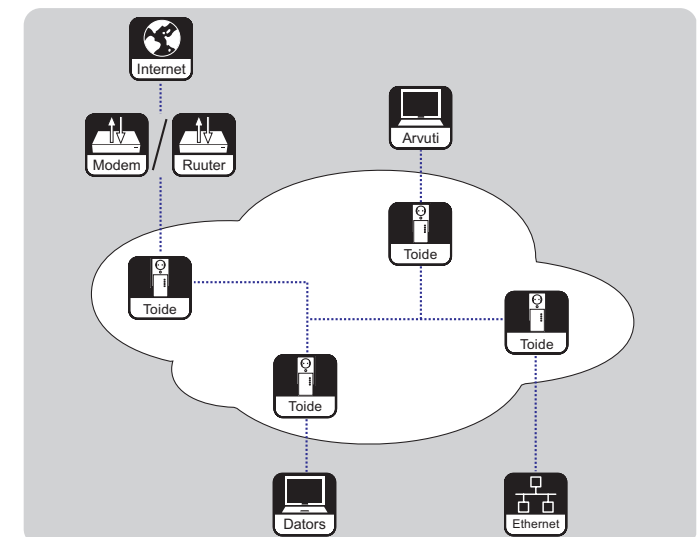
Turvaseadete keelamine

1. Pange turvalisuse CD arvuti CD või DVD seadmesse.
 - › Turvalisuse CD käivitub automaatselt.
2. Järgige ekraanile ilmuvaid juhiseid.

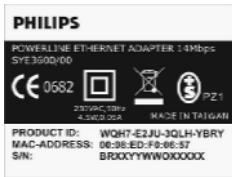
Kui turvalisuse CD ei käivitu automaatselt.

1. Avage **My Computer**.
2. Tehke parem hiireklõps CD või DVD kettaseadmel.
3. Klõpsake **Autorun**.
 - › Turvalisuse CD käivitub.

Elektrivõrgu etherneti adapter



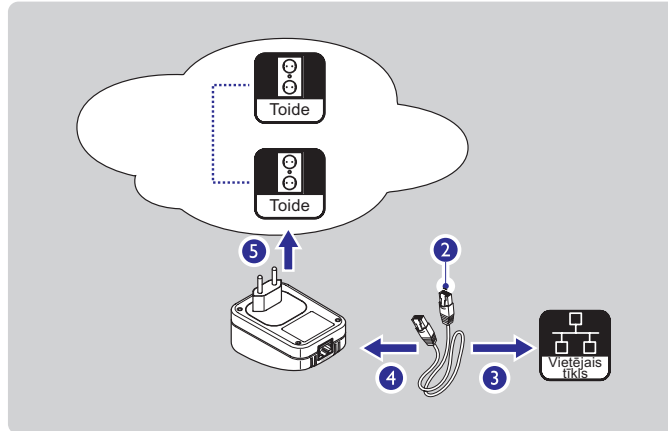
INSTALLEERIMINE



Ühendage võrguseade (valik A2+)

Võrguseadmed on näiteks: mängukonsoolid, multimeedia adapterid ja võrku ühendatud kettaseadmed.

1. Kui Te tahate saavutada elektrivõrgu etherneti võrgu personaalset turvalisust, kirjutage üles toote **ID kood** (näiteks **WQH7-E2JU-3QLH-YBRY**). Turvalisuse osa vaadake leheküljelt 10.



2. Võtke võrgukaabel.
3. Ühendage võrgukaabli pistik võrguseadme võrguporti.
4. Ühendage teine võrgukaabli pistik elektrivõrgu etherneti adapteri võrguporti.
5. Ühendage elektrivõrgu etherneti adapteri vooluvõrku.
 - › **PL-LINK** tuli süttib.

ÜLEVAADE

Elektrivõrgu etherneti adapter

- SYK3600 pakend sisaldab kahte SYE3600 elektrivõrgu etherneti adapterit.
- SYK5600 pakend sisaldab kahte SYE5600 elektrivõrgu etherneti adapterit.

1. Võrgu ülekoormatuse tuli

Näitab koduse elektrivõrgu juhtmestiku ülekoormatust.

- Vilgub - Suurenenud elektrivõrgu juhtmestiku kasutamine
- Ei põle - Elektrivõrgu juhtmestik pole üle koormatud

2. Elektrivõrgu tegevuse tuli

Näitab koduse elektrivõrgu juhtmestiku tegevust.

- Ei põle - Tegevust ei ole
- Vilgub - Tegevus toimub

3. Võrguühenduse tuli

Näitab võrguühenduse staatust.

- Ei põle - Teisi elektrivõrgu etherneti adaptereid ei leitud
- Vilgub - Teiste elektrivõrgu etherneti adapterite otsimine
- Põleb - Ühendatud teise elektrivõrgu etherneti adapteriga

4. Etherneti tegevuse tuli

Näitab etherneti-pordi tegevust.

- Ei põle - Tegevust ei ole
- Vilgub - Tegevus toimub

5. Võrgu port

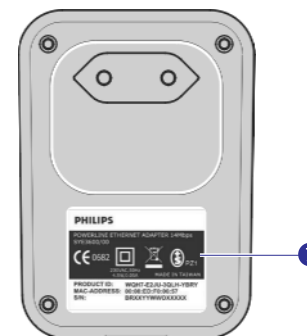
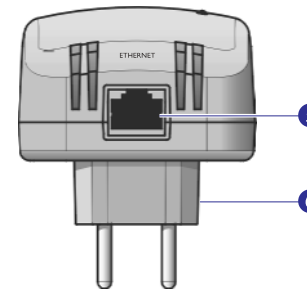
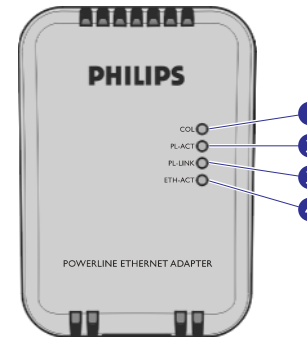
Ühendab võrgukaabli (Ethernet UTP5e) võrguseadmega.

6. Elektrivõrgu ühendus

Ühendab pingeallikaga.

7. Toote identifitseerimise silt

Sisaldab toote identifitseerimise koodi, et tagada isiklik turvalisus.



TURVALISUS

Sissejuhatus

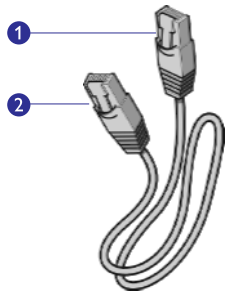
Andmete ülekandmise personaalse turvalisuse saavutate Te turvalisuse CD-ga ja arvutiga, milles on üks järgnevatest operatsioonisüsteemidest:

- Microsoft Windows® 2000
- Microsoft Windows® XP

Personaalse turvalisuse saavutamiseks peavad olema installeeritud draiverid. Draiverid suhtlevad elektrivõrgu etherneti adapteritega.

Vaikimisi olev turvakood on: **HomePlug**.

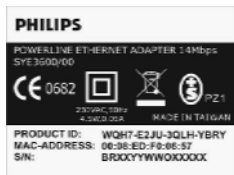
ÜLEVAADE



Võrgukaabel

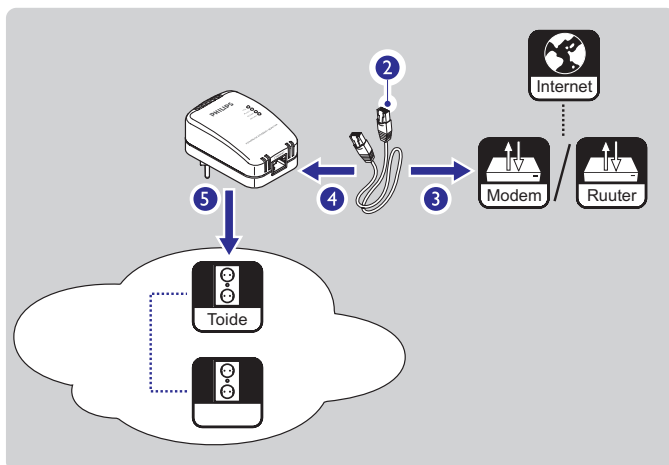
1. **Ethernet UTP5e RJ-45 ühendus**
Emb-kumb - Kas ühendus elektrivõrgu etherneti adapteri võrgu pordiga
või - ühendus võrguseadmega.
2. **Ethernet UTP5e RJ-45 ühendus**
Emb-kumb - Kas ühendus elektrivõrgu etherneti adapteri võrgu pordiga
või - ühendus võrguseadmega.

INSTALLEERIMINE



Jagage lairiba interneti tellimus (valik A1)

1. Kui Te tahate saavutada elektrivõrgu etherneti võrgu personaalset turvalisust, kirjutage üles toote **ID kood** (näiteks **WQH7-E2JU-3QLH-YBRY**). Turvalisuse osa vaadake leheküljelt 11.



2. Võtke võrgukaabel.
3. Ühendage võrgukaabli pistik modemi või ruuteri võrguporti.
4. Ühendage teine võrgukaabli pistik elektrivõrgu etherneti adapteri võrguporti.
5. Ühendage elektrivõrgu etherneti adapteri voluvõrku.
› **PL-LINK** tuli süttib.
6. Ühenda arvuti või võrguseade elektrivõrgu etherneti adapteriga (vaata valikust A2+)

INSTALLEERIMINE

Sõltuvalt interneti püsühenduse tüübist saavad üks või enam arvutit või võrguseadet jagada internetiühendust. Täiendava informatsiooni saamiseks võtke ühendust oma internetiteenuse pakkujaga.

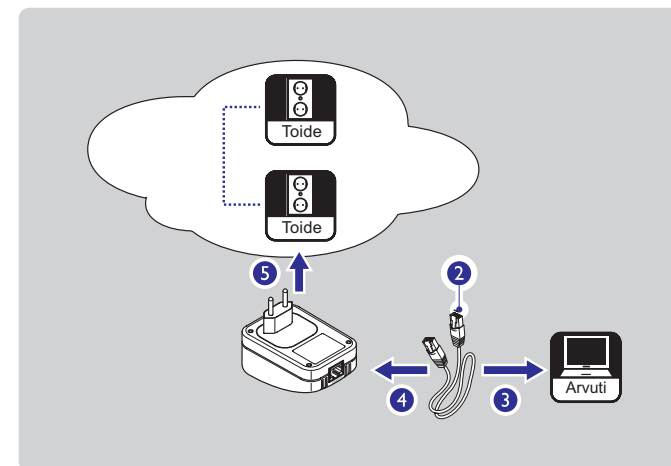
Kui kaks või enam võrguseadet jagavad internetiühendust, on vajalik ruuter. Kui internetiteenuse pakkuja ei varustanud Teid modemiga, millesse on integreeritud ruuter, peate Te paigaldama eraldi ruuteri.

Uuemaid Philipsi ruuterid (baasjaamad) vaadake leheküljelt www.philips.com/ce.

Ühendage kompuuter (valik A2+)

Elektrivõrgu etherneti adapteri jaoks pole vajalik ühendatavasse arvutisse installeerida draiverit. Sellele vaatamata on ühendatava arvuti Etherneti adapteri korrektseks toimimiseks vaja draiverit.

1. Kui Te tahate saavutada elektrivõrgu etherneti võrgu personaalset turvalisust, kirjutage üles toote **ID kood** (näiteks **WQH7-E2JU-3QLH-YBRY**). Turvalisuse osa vaadake leheküljelt 10.



2. Võtke võrgukaabel.
3. Ühendage võrgukaabli pistik arvuti võrguporti.
4. Ühendage teine võrgukaabli pistik elektrivõrgu etherneti adapteri võrguporti.
5. Ühendage elektrivõrgu etherneti adapteri voluvõrku.
› **PL-LINK** tuli süttib.