

# Bedienungsanleitung



SYE5600/00



SYK3600/00  
SYK5600/00

Kontinentaleuropa



SYE5600/05



SYK3600/05  
SYK5600/05

Vereinigtes Königreich und Irland



<b>Verpackungsinhalt</b> .....	<b>5</b>
Inhalt.....	5
Was Sie sonst noch benötigen.....	5
Ergebnis nach der Installation.....	6
<b>Bevor Sie beginnen</b> .....	<b>7</b>
Powerline Ethernet Adapter.....	7
Benutzerhandbuch .....	7
Sicherheitsvorkehrungen.....	7
Europäische Bestimmungen .....	8
<b>Übersicht</b> .....	<b>8</b>
Powerline Ethernet Adapter.....	8
Netzwerkkabel.....	9
<b>Installieren</b> .....	<b>9</b>
Teilen der Breitband-Internet-Subscription (Option A1).....	9
Anschließen eines Computers (Option A2+).....	10
Anschließen eines Netzwerkgeräts (Option A2+).....	11
<b>Sicherheit</b> .....	<b>11</b>
Einführung.....	11
Sicherheit aktivieren.....	12
Sicherheit deaktivieren.....	12
<b>Zurücklehnen und genießen!</b> .....	<b>12</b>
Powerline Ethernet Netzwerk .....	12
<b>Benötigen Sie Hilfe?</b> .....	<b>13</b>
Powerline Ethernet Adapter.....	13
Fehlerbehebung.....	13
Powerline Ethernet Netzwerke .....	14
Online-Hilfe .....	14
Hotline.....	15
<b>Technische Daten</b> .....	<b>15</b>
SYE3600.....	15
SYE5600.....	16
Unterstützte Protokolle .....	16
<b>Informationen</b> .....	<b>16</b>
Markennamen und Warenzeichen.....	16
Gesundheit und Sicherheit.....	16
Wartung und Service.....	16
Entsorgung Ihres Altgerätes.....	17
Garantie.....	17
Haftungsausschluss.....	17

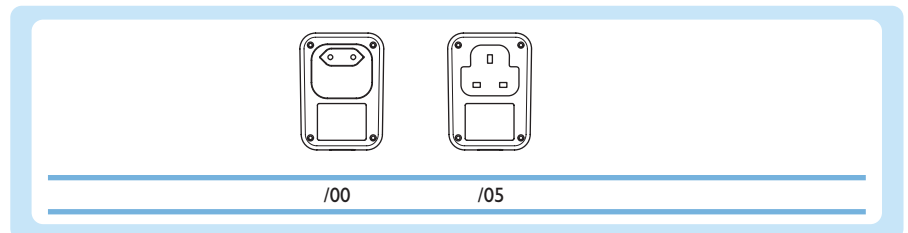


## Inhalt

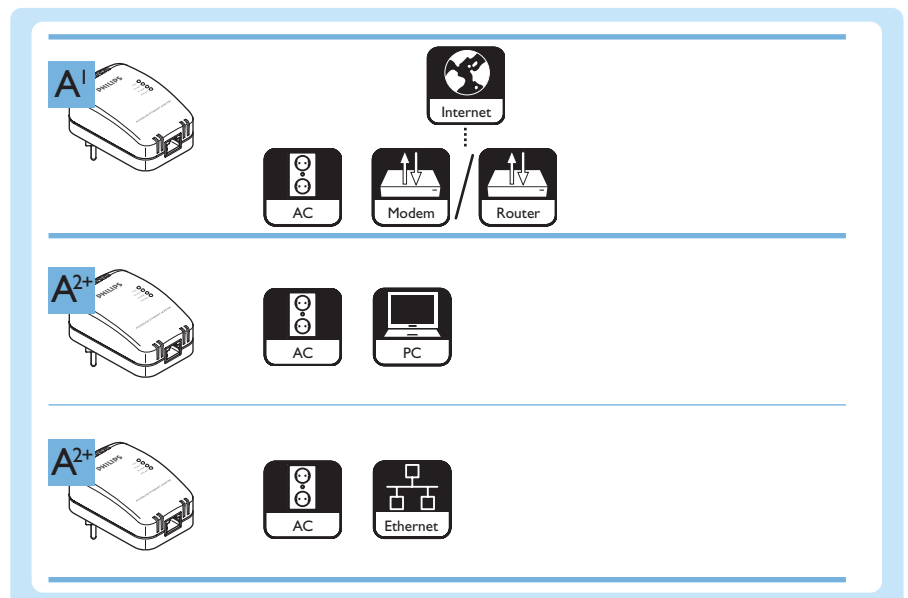
	A	B	C	D
SYK3600 (14 Mbit/s)	2	2	1	1
SYE5600 (85 Mbit/s)	1	1	1	1
SYK5600 (85 Mbit/s)	2	2	1	1

Die Art des Netzsteckers hängt von Ihrer Wohnregion ab. Die Abbildungen im Benutzerhandbuch zeigen die kontinentaleuropäische Version des Powerline Ethernet Adapters.

Version	Region
/00	Kontinentaleuropa
/05	Vereinigtes Königreich und Irland

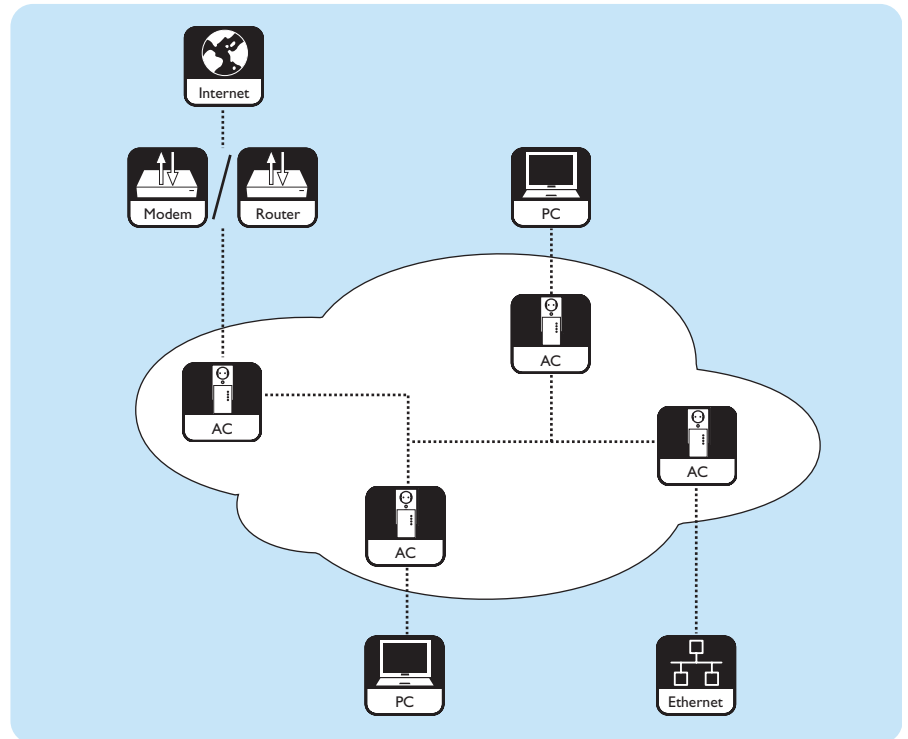


## Was Sie sonst noch benötigen



## Ergebnis nach der Installation

Die Abbildung unten zeigt ein Beispiel eines Powerline Ethernet Netzwerks.



Um ein Powerline Ethernet Netzwerk zu installieren, verwenden Sie einen oder mehrere Powerline Ethernet Adapter.

Um ein Netzwerkgerät mit dem Powerline Ethernet Netzwerk zu verbinden, muss das Netzwerkgerät einen Ethernet UTP5e RJ-45 Netzwerkanschluss haben.

## Powerline Ethernet Adapter

- Die SYK3600 Verpackung enthält zwei SYE3600 Powerline Ethernet Adapter.
- Die SYK5600 Verpackung enthält zwei SYE5600 Powerline Ethernet Adapter.

## Benutzerhandbuch

- Bitte befolgen Sie die in diesem Handbuch beschriebenen Schritte.
- Bewahren Sie die Sicherheits-CD zur späteren Bezugnahme auf.

**Lösungsvorschlag** Die Dokumente der angeschlossenen Geräte können weitere Informationen enthalten. Beispielsweise das Benutzerhandbuch Ihres Computers, Ihrer Spielekonsole, Ihres Modems oder Ihres Routers.

## Sicherheitsvorkehrungen

**WARNUNG** ES HANDELT SICH UM EIN CLASS A PRODUKT. DIESES GERÄT KANN IN EINER WOHNUNG RUNDFUNKSTÖRUNGEN VERURSACHEN. IN EINEM SOLCHEN FALL KANN VOM BENUTZER VERLANGT WERDEN, ENTSPRECHENDE GEGENMASSNAHMEN ZU TREFFEN.

**WARNUNG** DAS PRODUKT IST ÜBER DEN KURZSCHLUSS-(ÜBERSTROM-)SCHUTZ DER ELEKTROINSTALLATION DES GEBÄUDES ABGESICHERT.

**WARNUNG** DIE ELEKTROINSTALLATION DES GEBÄUDES DARF IN KEINER WEISE VERÄNDERT WERDEN. DIE ELEKTROINSTALLATION DARF NUR VON HIERZU AUSGEBILDETEN ELEKTROINSTALLATEUREN GEÄNDERT WERDEN.

**WARNUNG** DAS PRODUKT DARF NICHT MIT SICHERUNGEN BZW. UNTERBRECHERN VON MEHR ALS 15 AMPERE BEI 120 VOLT (WECHSELSpannung) ODER 6 AMPERE BEI 240 VOLT (WECHSELSpannung) VERWENDET WERDEN.

- Stellen Sie vor der Installation des Produkts sicher, dass die auf dem Typenschild des Produkts angegebene Spannung mit der Spannung der verbundenen Netzsteckdose übereinstimmt.
- Verwenden Sie das Produkt nicht im Freien.
- Setzen Sie das Produkt niemals Feuchtigkeit oder Wasser aus. Stellen Sie keine Gegenstände auf das Produkt oder in dessen Nähe, die Flüssigkeiten enthalten (zum Beispiel Vasen). Das Produkt ist für Feuchtbereiche nicht geeignet.
- Das Produkt darf keinen starken Wärmequellen ausgesetzt werden (zum Beispiel Heizgeräten oder direkter Sonneneinstrahlung).
- Das Produkt darf keinem Sand oder Staub ausgesetzt werden.
- Vergewissern Sie sich, dass das Produkt so aufgestellt ist, dass genügend Raum für die Lüftung vorhanden ist.
- Öffnen Sie das Produkt auf keinen Fall.

- Durchtrennen Sie keine verbundenen Netzkabel.
- Trennen Sie das Produkt von der Netzsteckdose, bevor Sie es reinigen.
- Reinigen Sie das Produkt nicht mit Flüssigkeiten oder Aerosol-Reinigern. Reinigen Sie das Produkt ausschließlich mit einem feuchten Lappen.

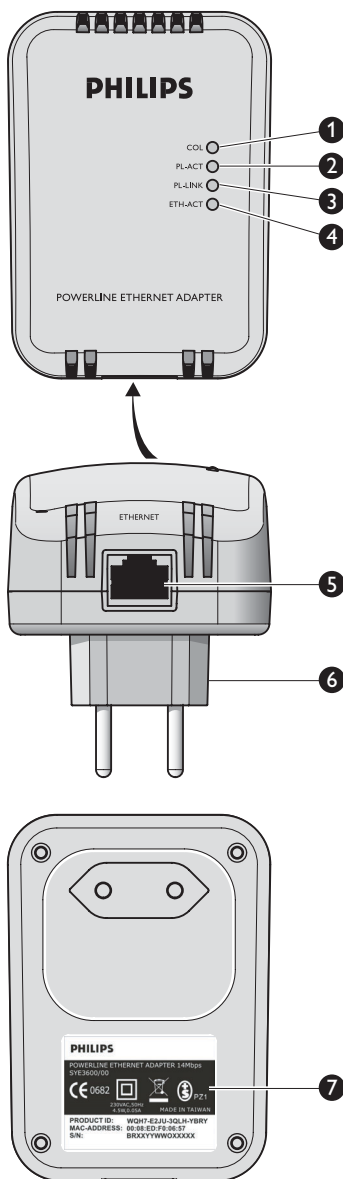
## Europäische Bestimmungen

Das Produkt wurde gemäß der europäischen Richtlinie R&TTE 1999/5/EC entwickelt, geprüft und hergestellt. Gemäß dieser Richtlinie darf das Produkt in allen Mitgliedsstaaten der Europäischen Union verwendet werden.

# Übersicht

## Powerline Ethernet Adapter

- Die SYK3600 Verpackung enthält zwei SYE3600 Powerline Ethernet Adapter.
- Die SYK5600 Verpackung enthält zwei SYE5600 Powerline Ethernet Adapter.



### 1 Netzwerk-Kollisionslampe

Zeigt die Kollisionen der Home Powerline Verdrahtung an.

- Blinkend - Gesteigerter Gebrauch der Home Powerline Verdrahtung
- Aus - Keine Kollisionen auf der Home Powerline Verdrahtung

### 2 Powerline Aktivitätslampe

Zeigt die Aktivität der Home Powerline Verdrahtung an.

- Aus - Keine Aktivität
- Blinkend - Aktivität

### 3 Powerline Verbindungslampe

Zeigt den Status der Netzwerkverbindung an.

- Aus - Es wurde kein anderer Powerline Ethernet Adapter gefunden
- Blinkend - Suche nach anderen Powerline Ethernet Adaptern
- An - Verbindung zu einem anderen Powerline Ethernet Adapter hergestellt

### 4 Ethernet Aktivitätslampe

Zeigt die Aktivität auf dem Ethernet Anschluss an.

- Aus - Keine Aktivität
- Blinkend - Aktivität

### 5 Netzwerkanschluss

Verbindung eines Netzkabels (Ethernet UTP5e) mit einem Netzwerkgerät.

### 6 Netzstecker

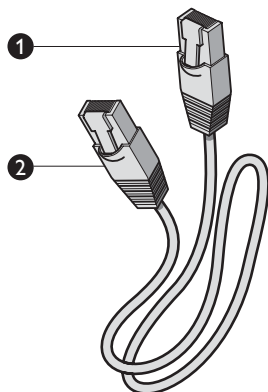
Wird an die Netzsteckdose angeschlossen.

### 7 Produktidentifikationschild

Enthält den Produktidentifikationscode, mit dem sich die Persönliche Sicherheit aktivieren lässt.



## Netzwerkkabel



### 1 Ethernet UTP5e RJ-45 Verbindung

**Entweder** - Verbindung mit dem Netzwerkanschluss des Powerline Ethernet Adapters

**Oder** - Verbindung mit dem Netzwerkgerät

### 2 Ethernet UTP5e RJ-45 Verbindung

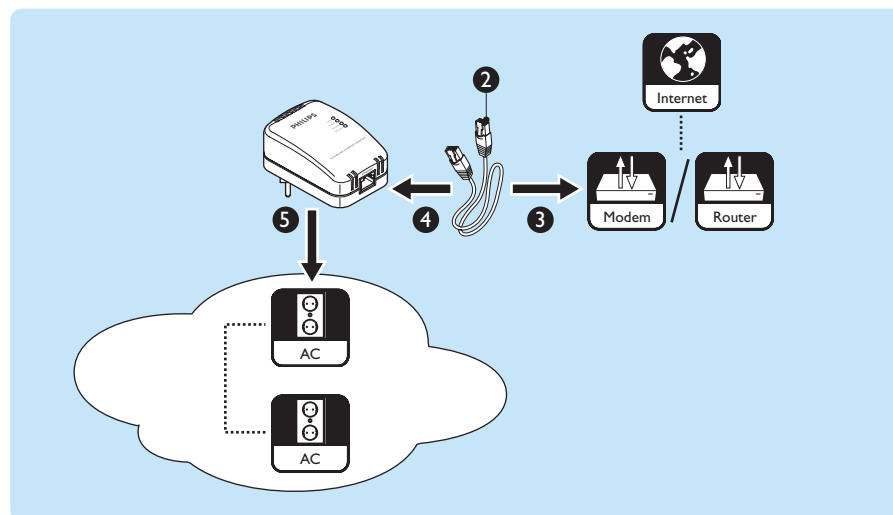
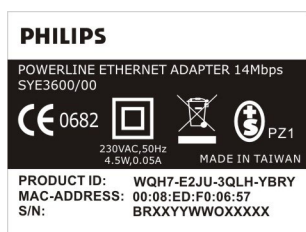
**Entweder** - Verbindung mit dem Netzwerkanschluss des Powerline Ethernet Adapters

**Oder** - Verbindung mit dem Netzwerkgerät

## Installieren

### Teilen der Breitband-Internet-Subscription (Option A1)

1 Wenn Sie auf dem Powerline Ethernet Netzwerk die Persönliche Sicherheit aktivieren möchten, schreiben Sie den **Product ID**-Code auf (beispielsweise **WQH7-E2JU-3QLH-YBRY**). Siehe 'Sicherheit' auf Seite 11.



- 2 Nehmen Sie das Netzwerkkabel.
- 3 Stecken Sie den Stecker des Netzwerkkabels in den Netzwerkanschluss des Modems oder Routers.
- 4 Stecken Sie den Stecker des Netzwerkkabels in den Netzwerkanschluss des Powerline Ethernet Adapters.

- 5 Stecken Sie den Powerline Ethernet Adapter in die Steckdose.
  - > Die Lampe **PL-LINK** leuchtet nun auf.
- 6 Verbinden Sie einen Computer oder ein Netzwerkgerät mit dem Powerline Ethernet Netzwerk (siehe Optionen A2+).

Je nach Art der Breitband-Internet-Subskription kann ein oder können mehrere Computer oder Netzwerkgeräte die Breitband-Internet-Subskription miteinander teilen. Weitere Information bei Ihrem Internet-Serviceanbieter.

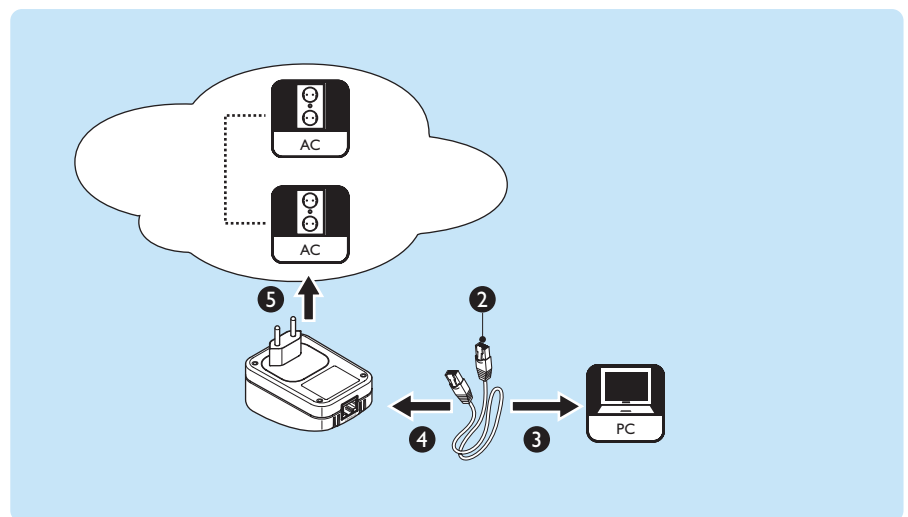
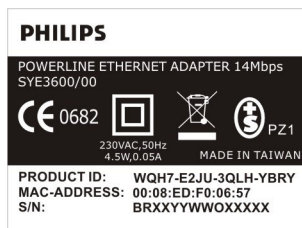
Sollen zwei oder mehrere Netzwerkgeräte die Breitband-Internet-Subskription miteinander teilen, so ist ein Router erforderlich. Falls Ihr Internet-Serviceanbieter kein Modem mit integriertem Router bereitgestellt hat, so muss ein separater Router installiert werden.

Die neuesten Philips Router finden Sie unter [www.philips.com/ce](http://www.philips.com/ce) (Basisstationen).

## Anschließen eines Computers (Option A2+)

Für den Powerline Ethernet Adapter ist es nicht notwendig, einen Treiber im angeschlossenen PC zu installieren. Der Ethernet Adapter im angeschlossenen PC benötigt jedoch für eine einwandfreie Funktion einen Treiber.

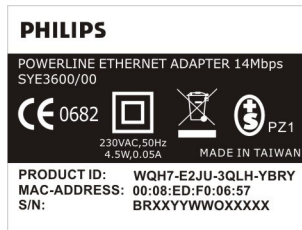
- 1 Wenn Sie auf dem Powerline Ethernet Netzwerk die Persönliche Sicherheit aktivieren möchten, schreiben Sie den **Product ID**-Code auf (beispielsweise **WQH7-E2JU-3QLH-YBRY**). Siehe 'Sicherheit' auf Seite 11.



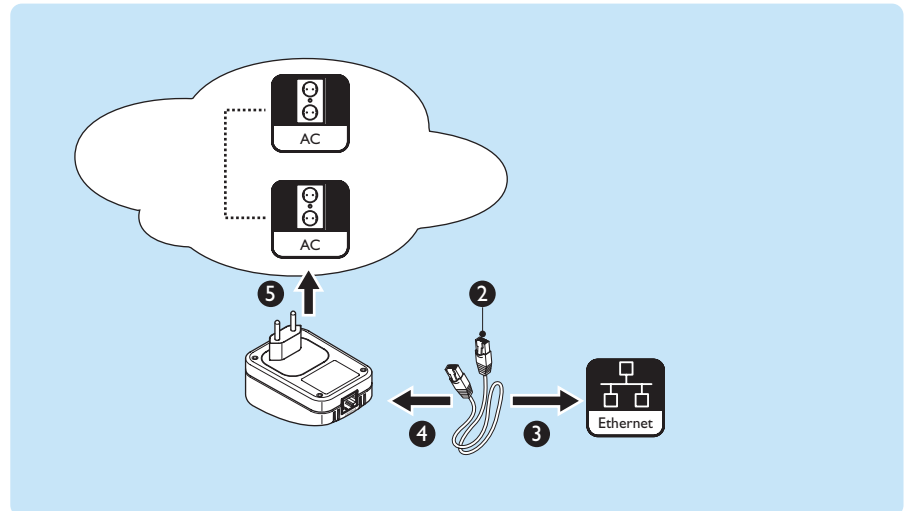
- 2 Nehmen Sie das Networkkabel.
- 3 Stecken Sie den Stecker des Networkkabels in den Networkanschluss des Computers.
- 4 Stecken Sie den Stecker des Networkkabels in den Networkanschluss des Powerline Ethernet Adapters.
- 5 Stecken Sie den Powerline Ethernet Adapter in die Steckdose.
  - > Die Lampe **PL-LINK** leuchtet nun auf.

# Anschließen eines Netzwerkgeräts (Option A2+)

Beispiele für Netzwerkgeräte: Spielekonsolen, Multimediaadapter und netzwerkverbundene Speicher.



- I Wenn Sie auf dem Powerline Ethernet Netzwerk die Persönliche Sicherheit aktivieren möchten, schreiben Sie den **Product ID**-Code auf (beispielsweise **WQH7-E2JU-3QLH-YBRY**). Siehe 'Sicherheit' auf Seite 11.



- 2 Nehmen Sie das Netzkabel.
- 3 Stecken Sie den Stecker des Netzkabels in den Netzwerkanschluss des Netzwerkgeräts.
- 4 Stecken Sie den Stecker des Netzkabels in den Netzwerkanschluss des Powerline Ethernet Adapters.
- 5 Stecken Sie den Powerline Ethernet Adapter in die Steckdose.
  - > Die Lampe **PL-LINK** leuchtet nun auf.

## Sicherheit

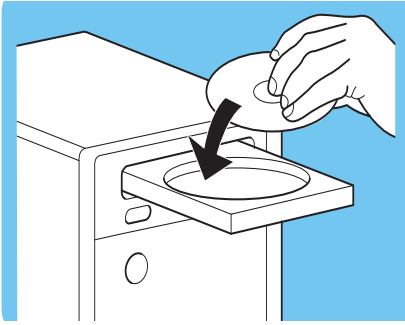
### Einführung

Die Persönliche Sicherheit der Datenübertragungen kann mit der Sicherheits-CD und einem Computer mit einem der folgenden Betriebssysteme aktiviert und deaktiviert werden:

- Microsoft Windows® 2000
- Microsoft Windows® XP

Um die Persönliche Sicherheit zu aktivieren, müssen Treiber installiert werden. Diese Treiber kommunizieren mit den Powerline Ethernet Adapters.

Der voreingestellte Sicherheitscode lautet: **HomePlug**.

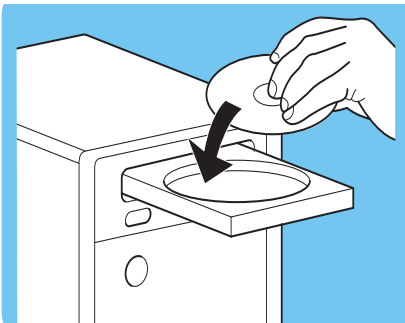


## Sicherheit aktivieren

- 1 Legen Sie die Sicherheits-CD in das CD- oder DVD-Laufwerk des Rechners ein.  
> Die Sicherheits-CD startet automatisch.
- 2 Bitte befolgen Sie die auf dem Bildschirm angezeigten Anweisungen.

Falls die Sicherheits-CD nicht automatisch startet:

- 1 Öffnen Sie **Arbeitsplatz**.
- 2 Klicken Sie mit der rechten Maustaste auf das CD- bzw. DVD-Laufwerk.
- 3 Klicken Sie auf **AutoPlay**.  
> Die Sicherheits-CD startet.



## Sicherheit deaktivieren

- 1 Legen Sie die Sicherheits-CD in das CD- oder DVD-Laufwerk des Rechners ein.  
> Die Sicherheits-CD startet automatisch.
- 2 Bitte befolgen Sie die auf dem Bildschirm angezeigten Anweisungen.

Falls die Sicherheits-CD nicht automatisch startet:

- 1 Öffnen Sie **Arbeitsplatz**.
- 2 Klicken Sie mit der rechten Maustaste auf das CD- bzw. DVD-Laufwerk.
- 3 Klicken Sie auf **AutoPlay**.  
> Die Sicherheits-CD startet.

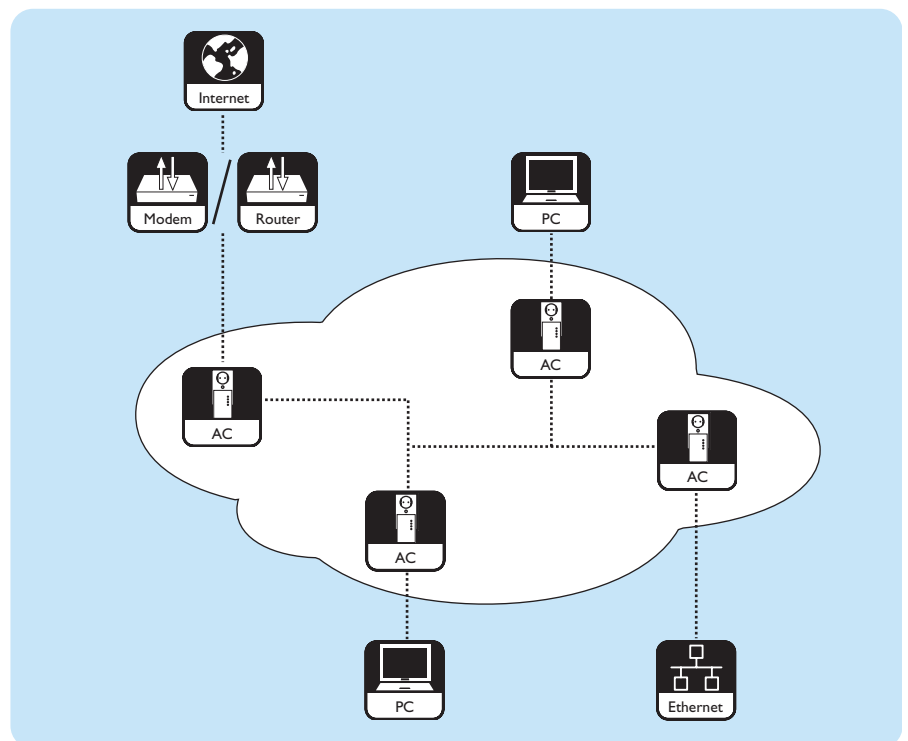
---

# Zurücklehnen und genießen!

---

## Powerline Ethernet Netzwerk

Die Abbildung unten zeigt ein Beispiel eines Powerline Ethernet Netzwerks.



## Powerline Ethernet Adapter

- Die SYK3600 Verpackung enthält zwei SYE3600 Powerline Ethernet Adapter.
- Die SYK5600 Verpackung enthält zwei SYE5600 Powerline Ethernet Adapter.

## Fehlerbehebung

<b>Problem</b>	<b>Lösungsvorschlag</b>
Die Sicherheits-CD startet nicht.	Starten Sie die Sicherheits-CD manuell: 1. Öffnen Sie <b>Arbeitsplatz</b> . 2. Klicken Sie mit der rechten Maustaste auf das CD- bzw. DVD-Laufwerk. 3. Klicken Sie auf <b>AutoPlay</b> .
Die Lampen am Powerline Ethernet Adapter leuchten nicht auf.	Stecken Sie den Powerline Ethernet Adapter in eine stromführende Steckdose.
Die Lampe <b>PL-LINK</b> leuchtet nicht auf.	Schließen Sie zwei oder mehrere Powerline Ethernet Adapter an die Home-Powerline-Verdrahtung an. Stecken Sie die Powerline Ethernet Adapter in spannungsführende Steckdosen. Deaktivieren Sie die Persönliche Sicherheit aller Powerline Ethernet Adapter. Siehe 'Sicherheit deaktivieren' auf Seite 12.
Unbekannte Geräte haben Zugriff auf mein Netzwerk.	Aktivieren Sie die Persönliche Sicherheit. Siehe 'Sicherheit aktivieren' auf Seite 12.
Ich habe auf meinem Netzwerk Zugriff auf unbekannte Geräte.	Aktivieren Sie die Persönliche Sicherheit. Siehe 'Sicherheit aktivieren' auf Seite 12.
Die Geschwindigkeit zwischen meinen Powerline Ethernet Adaptern ist niedrig.	Siehe 'Powerline Ethernet Netzwerke' auf Seite 14.
Die Lampe <b>COL</b> blinkt oder leuchtet auf.	Die Lampe <b>COL</b> kann unter normalen Umständen blinken oder aufleuchten.

## Powerline Ethernet Netzwerke

Die ausgewiesene Maximalgeschwindigkeit zwischen zwei SYE3600 Powerline Ethernet Adaptern beträgt 14 Mbit/s. Diese 14 Mbit/s enthalten auch die zusätzlichen Daten, die für das Senden der eigentlichen Daten von einem Powerline Ethernet Adapter zu einem anderen notwendig sind. In einer "sauberen" Umgebung kann die maximale Datengeschwindigkeit zwischen zwei SYE3600 Powerline Ethernet Adaptern bis zu 5 Mbit/s betragen.

Die ausgewiesene Maximalgeschwindigkeit zwischen zwei SYE5600 Powerline Ethernet Adaptern beträgt 85 Mbit/s. Diese 85 Mbit/s enthalten auch die zusätzlichen Daten, die für das Senden der eigentlichen Daten von einem Powerline Ethernet Adapter zu einem anderen notwendig sind. In einer "sauberen" Umgebung kann die maximale Datengeschwindigkeit zwischen zwei SYE5600 Powerline Ethernet Adaptern bis zu 25 Mbit/s betragen.

Wie "sauber" das Powerline Ethernet Netzwerk ist, hängt von folgenden Faktoren ab:

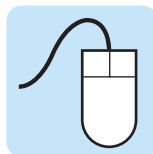
- Qualität der Kabel der Elektroinstallation.
- Anzahl der angeschlossenen Powerline Ethernet Adapter. Jedem Powerline Ethernet Adapter wird ein Teil der verfügbaren Bandbreite zugewiesen. Je mehr Powerline Ethernet Adapter angeschlossen sind, desto geringer die Bandbreite pro Powerline Ethernet Adapter. Die maximale Anzahl an Powerline Ethernet Adaptern am gleichen Powerline Ethernet Netzwerk beträgt 15.
- Entfernung zwischen den Powerline Ethernet Adaptern. Die maximale Kabellänge zwischen zwei Powerline Ethernet Adaptern beträgt 200 m.
- Elektrisches Rauschen im Powerline Ethernet Netzwerk. Beispielsweise können Waschmaschinen, Ladegeräte für Mobiltelefone und Lampendimmer elektrisches Rauschen verursachen.
- Art und Weise, wie der Powerline Ethernet Adapter mit der Wandsteckdose verbunden ist. Wir empfehlen, den Powerline Ethernet Adapter so nahe wie möglich an der Wand anzuschließen. Verwenden Sie nach Möglichkeit keine unterbrechungsfreien Stromversorgungen oder Mehrfachsteckdosen, um den Powerline Ethernet Adapter mit der Wandsteckdose zu verbinden.
- Kürze der Phasenverbinder in der Elektroinstallation. Für eine optimale Verbindung von einem Powerline Ethernet Adapter auf einer Phase zu einem anderen Powerline Ethernet Adapter auf einer anderen Phase müssen die Phasen miteinander verbunden werden.

**WARNUNG** DIE ELEKTROINSTALLATION DES GEBÄUDES DARF IN KEINER WEISE VERÄNDERT WERDEN. DIE ELEKTROINSTALLATION DARF NUR VON HIERZU AUSGEBILDETEN ELEKTROINSTALLATEUREN GEÄNDERT WERDEN.

### Online-Hilfe

Siehe [www.philips.com/support](http://www.philips.com/support) für:

- Interaktive Hilfe
- Häufig gestellte Fragen





## Hotline

Land	Telefonnummer	Kosten pro Minute
België/Belgique/Belgien	070 253 010	€ 0.17
Danmark	3525 8761	
Deutschland	0180 5 007 532	€ 0.20
Ελλάδα	008003122 1223	
España	902 888 785	€ 0.15
France	08 9165 0006	€ 0.23
Ireland	01 601 1161	
Italia	199 404 042	€ 0.21
Luxemburg/Luxembourg	26 84 30 00	
Nederland	0900 0400 063	€ 0.20
Norge	2270 8250	
Österreich	0820 901115	€ 0.20
Portugal	2 1359 1440	
Schweiz/Suisse/Svizzera	02 2310 2116	
Suomi	09 2290 1908	
Sverige	08 632 0016	
Türkiye	0800 216 3302	
United Kingdom	0906 1010 017	£ 0.15

Sie werden um folgende Informationen gebeten:

- Beschreibung des Problems und wann es auftrat
- Typennummer auf dem Typenschild des Produkts
- Kaufdatum

## Technische Daten

### SYE3600

Die SYK3600 Verpackung enthält zwei SYE3600 Powerline Ethernet Adapter.

<b>Standard</b>	HomePlug 1.0 kompatibel
<b>Brutto-Übertragungsrate</b>	14 Mbit/s
<b>Frequenzband</b>	4.3 - 20.9 MHz
<b>Spannungsquelle</b>	100 - 240 V (Wechselspannung), 50 - 60 Hz
<b>Anschluss</b>	IEEE 802.3 RJ-45
<b>Verschlüsselung</b>	56-bit Datensicherheitsschlüssel
<b>Betriebstemperatur</b>	0 - 40 °C

## SYE5600

Die SYK5600 Verpackung enthält zwei SYE5600 Powerline Ethernet Adapter.

<b>Standard</b>	HomePlug 1.0 kompatibel
<b>Brutto-Übertragungsrate</b>	85 Mbit/s
<b>Frequenzband</b>	4.3 - 20.9 MHz
<b>Spannungsquelle</b>	100 - 240 V (Wechselspannung), 50 - 60 Hz
<b>Anschluss</b>	IEEE 802.3 RJ-45
<b>Verschlüsselung</b>	56-bit Datensicherheitsschlüssel
<b>Betriebstemperatur</b>	0 - 40 °C

## Unterstützte Protokolle

Die Powerline Ethernet Adapter sind kompatibel mit:

- Geräten nach IEEE802.3
- Allen anderen HomePlug Geräten

---

## Informationen

---

### Markennamen und Warenzeichen

Windows ist eine registrierte Handelsmarke der Microsoft Corporation in den Vereinigten Staaten von Amerika und in anderen Ländern.

### Gesundheit und Sicherheit

Philips Royal Electronics entwickelt und verkauft eine breite Produktpalette, die auf die Bedürfnisse der Konsumenten zugeschnitten ist. Diese Produkte besitzen wie alle anderen elektrischen Geräte generell die Fähigkeit, elektromagnetische Signale zu senden und zu empfangen. Einer der wichtigsten Unternehmensgrundsätze von Philips besteht darin, alle erforderlichen Gesundheits- und Sicherheitsvorkehrungen zu treffen, um sämtliche geltenden gesetzlichen Anforderungen zu erfüllen und weiträumig innerhalb der festgelegten Normen zu bleiben, die während der Herstellung unserer Produkte im EMF-Bereich in Bezug auf die Umweltverträglichkeit und die Gesundheit gelten. Philips hat sich verpflichtet, keine Produkte zu entwickeln, herzustellen und auf den Markt zu bringen, die gesundheitliche Gefahren mit sich bringen. Philips bestätigt, dass die Produkte, solange diese auf korrekte Weise für den bestimmungsgemäßen Gebrauch verwendet werden und ausgehend von den bislang erbrachten wissenschaftlichen Beweisen, sicher verwendet werden können. Philips spielt eine aktive Rolle bei der Entwicklung der internationalen EMF- und Sicherheitsnormen. Dadurch hat Philips Einblick in die weiteren Entwicklungen im Bereich Standardisierung und kann das Unternehmen diese Entwicklungen bereits in einem frühen Stadium für seine Produkte verwerten und verarbeiten.

### Wartung und Service

Falls Ihr Produkt fehlerhaft ist und repariert werden muss, aber Ihre Garantie ist bereits abgelaufen, können Sie sich an unsere Fachhändler wenden (siehe Seite 15).





## Entsorgung Ihres Altgerätes

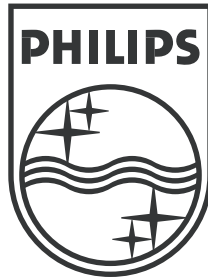
Ihr Produkt ist aus hochqualitativen Materialien und Bestandteilen hergestellt, die dem Recycling zugeführt und wiederverwertet werden können. Falls dieses Symbol eines durchgestrichenen Müllcontainers auf Rollen auf diesem Produkt angebracht ist, bedeutet dies, dass es von der Europäischen Richtlinie 2002/96/EG erfasst wird. Bitte informieren Sie sich über die örtlichen Sammelstellen für Elektroprodukte und elektronische Geräte. Bitte beachten Sie die lokalen Vorschriften und entsorgen Sie Ihre Altgeräte nicht mit dem normalen Haushaltsmüll. Die korrekte Entsorgung Ihres Altgerätes ist ein Beitrag zur Vermeidung möglicher negativer Folgen für die Umwelt und die menschliche Gesundheit.

## Garantie

Für die auf dieses Produkt anwendbare Philips Garantie verweisen wir Sie auf die Philips Webseite [www.philips.com/guarantee](http://www.philips.com/guarantee).

## Haftungsausschluss

Das Recht zu Änderungen an technischen Daten ohne Vorankündigung bleibt vorbehalten. Markennamen und Warenzeichen sind Eigentum von Koninklijke Philips Electronics N.V. oder der jeweiligen Eigner. 2006 © Koninklijke Philips Electronics N.V. Alle Rechte vorbehalten.



Das Recht zu Änderungen an technischen Daten ohne Vorankündigung bleibt vorbehalten.  
Markennamen und Warenzeichen sind Eigentum von Koninklijke Philips Electronics N.V. oder der jeweiligen Eigner.  
2006 © Koninklijke Philips Electronics N.V. Alle Rechte vorbehalten.

[www.philips.com](http://www.philips.com)

DFU-SY600-DE-I