

Betjeningsvejledning



SYE5600/00



SYK3600/00
SYK5600/00

Det kontinentale Europa



SYE5600/05



SYK3600/05
SYK5600/05

Storbritannien og Irland



Indhold

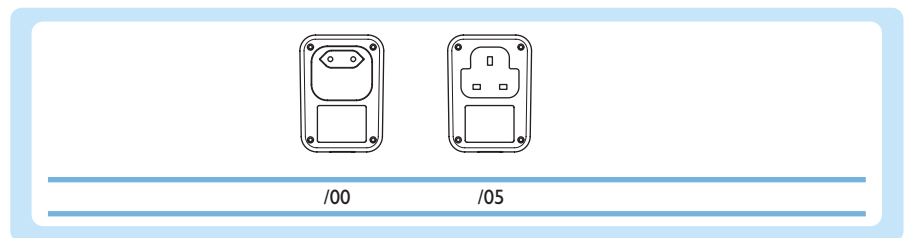
- Hvad er der i æsken 5**
 - Indhold..... 5
 - Hvad du ellers har brug for 5
 - Resultat efter installation..... 6
- Før du går i gang 7**
 - Elnets-ethernetadapters 7
 - Betjeningsvejledning..... 7
 - Sikkerhedsforanstaltninger 7
 - EU-bestemmelser 8
- Oversigt..... 8**
 - Elnets-ethernet adapter 8
 - Netværkskabel 9
- Installer 9**
 - Del abonnement på bredbånd til Internettet (mulighed A1) 9
 - Tilslut en computer (mulighed A2+) 10
 - Tilslut en netværksenhed (mulighed A2+) 11
- Sikkerhed 11**
 - Indledning 11
 - Aktiver sikkerhed 12
 - Deaktiver sikkerhed 12
- Nyd det..... 12**
 - Elnets-ethernetnetværk 12
- Brug for hjælp?..... 13**
 - Elnets-ethernetadapters 13
 - Fejlfinding..... 13
 - Elnets-ethernetnetværker 14
 - Online-hjælp 14
 - Helpline..... 15
- Tekniske data 15**
 - SYE3600..... 15
 - SYE5600..... 16
 - Understøttede protokoller 16
- Information..... 16**
 - Varemærker 16
 - Sundhed og sikkerhed 16
 - Vedligeholdelse og service 16
 - Bortskaffelse af dit gamle produkt..... 16
 - Garanti 17
 - Ansvarsfralæggelse 17

Indhold

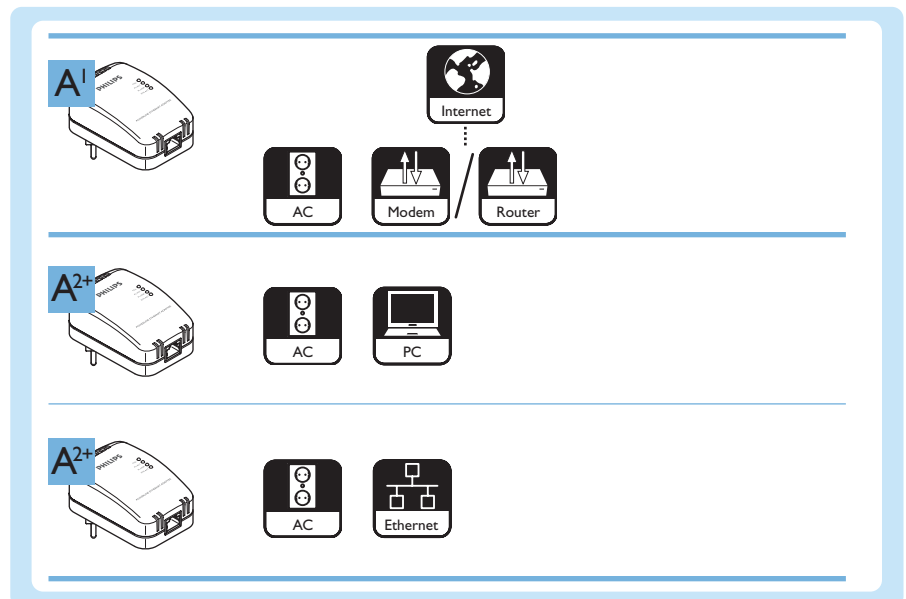
	A	B	C	D
SYK3600 (14 Mbit/s)	2	2		
SYE5600 (85 Mbit/s)	1	1		
SYK5600 (85 Mbit/s)	2	2		

Strømtik-typen afhænger af, hvilket område du bor i. Tallene i betjeningsvejledningen viser den kontinentale europæiske version af elnets-ethernetadapteren.

Version	Område
/00	Det kontinentale Europa
/05	Storbritannien og Irland

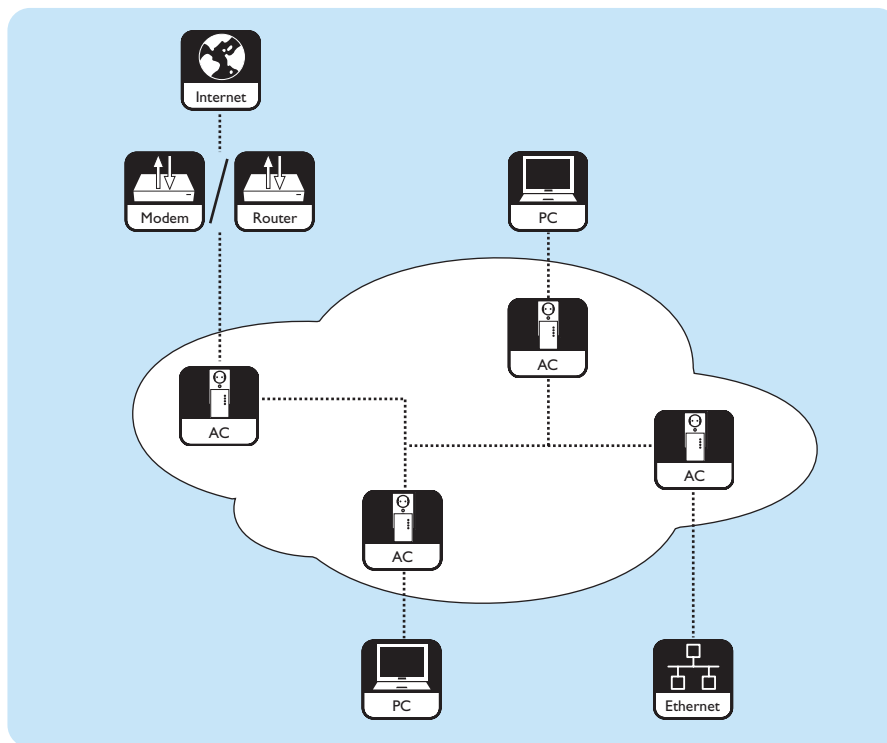


Hvad du ellers har brug for



Resultat efter installation

Se et eksempel på et elnets-ethernetnetværk i nedenstående illustration.



Der skal bruges to eller flere elnets-ethernetadapters for at installere et elnets-ethernetnetværk.

For at slutte en netværksenhed til elnets-ethernetnetværket, skal netværksenheden have en Ethernet UTP5e RJ-45 netværksport.

Elnets-ethernetadapters

- SYK3600 pakken indeholder to SYE3600 elnets-ethernetadapters.
- SYK5600 pakken indeholder to SYE5600 elnets-ethernetadapters.

Betjeningsvejledning

- Følg de procedurer, der er beskrevet i betjeningsvejledningen.
- Gem sikkerheds-CD'en til senere brug.

Gode råd Dokumenterne i de tilsluttede enheder kan indeholde flere oplysninger. For eksempel betjeningsvejledningen til din computer, din playstation, dit modem eller din router.

Sikkerhedsforanstaltninger

ADVARSEL DETTE PRODUKT ER ET PRODUKT I KLASSE A. I ET PRIVAT HJEM KAN DENNE ENHED FORÅRSAGE RADIOFORSTYRELSE, I HVILKET TILFÆLDE BRUGEREN KAN VÆRE NØDT TIL AT TRÆFFE DE NØDVENDIGE FORANSTALTNINGER.

ADVARSEL DETTE PRODUKT ANVENDER BYGNINGENS KORTSLUTNINGSBESKYTTELSE (OVERSTRØMSBESKYTTELSE) AF DEN ELEKTRISKE INSTALLATION.

ADVARSEL DEN ELEKTRISKE INSTALLATION I BYGNINGEN MÅ IKKE ÆNDRES. DEN ELEKTRISKE INSTALLATION MÅ KUN ÆNDRES AF AUTORISEREDE INSTALLATØRER.

ADVARSEL PRODUKTET MÅ IKKE BRUGES MED SIKRINGER ELLER STRØMAFBRYDERE, DER ER STØRRE END 120 V(AC), 15 A ELLER 240 V(AC), 6 A.

- Før du installerer produktet, skal du sørge for, at strømforsyningens spænding svarer til den spænding, der er angivet på mærkepladen.
- Brug ikke produktet udendørs.
- Udsæt ikke produktet for fugt eller vand. Sæt ikke genstande, der indeholder væske, på eller i nærheden af produktet (såsom vaser). Produktet egner sig ikke til våde områder.
- Udsæt ikke produktet for varmekilder (f.eks. varmeapparater eller direkte sollys).
- Udsæt ikke produktet for sand eller støv.
- Sørg for, at der er tilstrækkelig fri luft til ventilation omkring produktet.
- Produktet må ikke åbnes.
- Afbryd ikke tilsluttede netværkskabler.
- Før rengøring skal produktet afbrydes fra strømforsyningen.
- Produktet må ikke gøres rent med flydende rengøringsmidler eller rengøringsmidler i aerosoldåser. Produktet må kun tørres af med en fugtig klud.

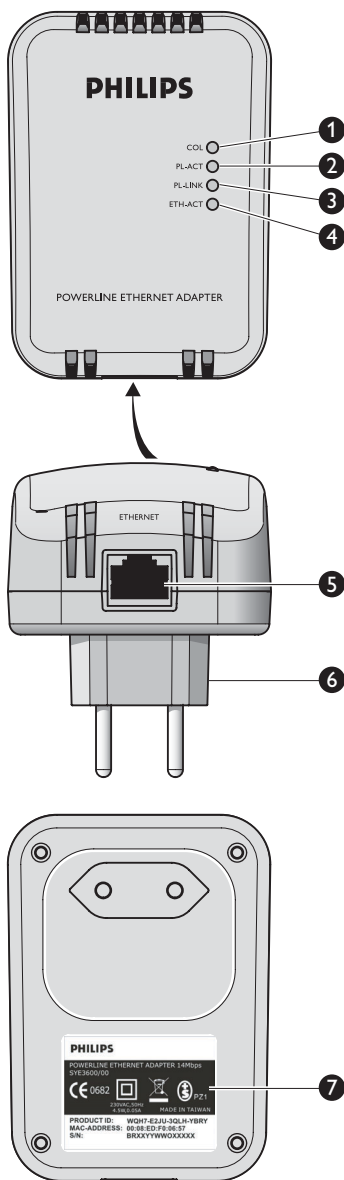
EU-bestemmelser

Dette produkt er designet, testet og fremstillet i overensstemmelse med EU-direktivet R&TTE-direktivet 1999/5/EF. I henhold til dette direktiv kan produktet bruges i alle medlemsstater i Den Europæiske Union.

Oversigt

Elnets-ethernet adapter

- SYK3600 pakken indeholder to SYE3600 elnets-ethernetadapters.
- SYK5600 pakken indeholder to SYE5600 elnets-ethernetadapters.



1 Netværskollisions-lys

Viser kollisioner på ledningerne i hjemmets elnet.

- Blinker - øget brug af ledningerne i hjemmets elnet
- Fra - ingen kollisioner på ledningerne i hjemmets elnet.

2 Elnetsaktivitets-lys

Viser aktiviteten på ledningerne i hjemmets elnet.

- Fra - ingen aktivitet
- Blinker - aktivitet

3 Elnetsforbindelses-lys

Indikerer status for netværksforbindelsen.

- Fra - Ingen anden elnets-ethernetadapter fundet
- Blinker - Søger efter en anden elnets-ethernetadapter
- Til - Tilsluttet til anden elnets-ethernetadapter

4 Ethernetaktivitets-lys

Viser aktiviteten på Ethernet-porten.

- Fra - ingen aktivitet
- Blinker - aktivitet

5 Netværksport

Tilslutter et netværkskabel (Ethernet UTP5e) til en netværksenhed.

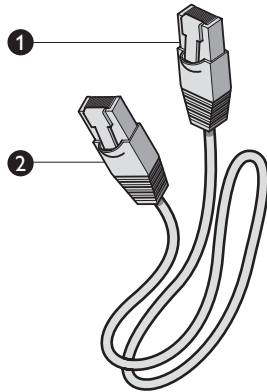
6 Strømsik

Tilslutter til strømforsyningen.

7 Produktidentifikationsmærke

Indeholder produktidentifikationskoden af hensyn til personlig sikkerhed.

Netværkskabel



1 Ethernet UTP5e RJ-45 stik

Enten - Tilsluttes netværksporten på elnets-ethernetadapteren

Eller - Tilsluttes netværksenheden

2 Ethernet UTP5e RJ-45 stik

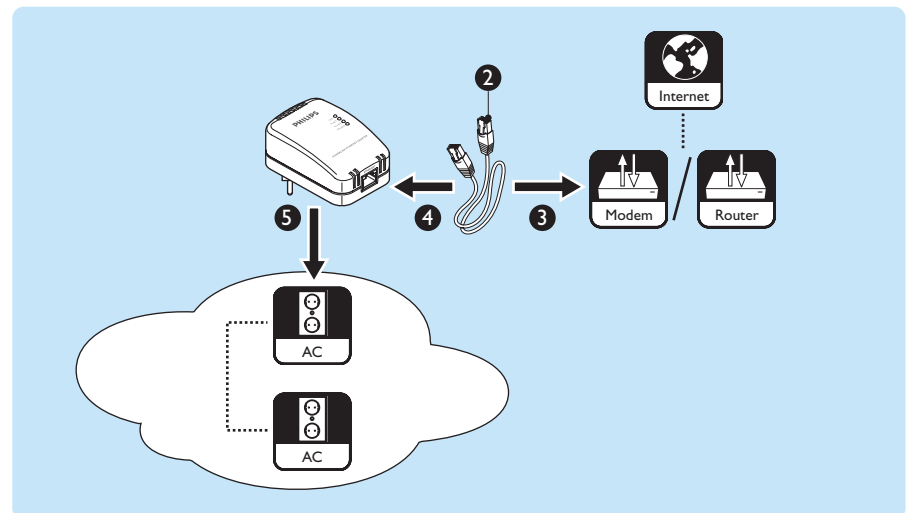
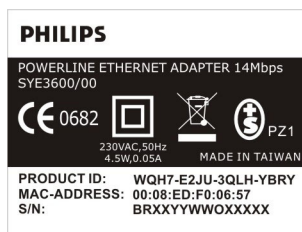
Enten - Tilsluttes netværksporten på elnets-ethernetadapteren

Eller - Tilsluttes netværksenheden

Installer

Del abonnement på bredbånd til Internettet (mulighed A1)

- 1 Når du vil sørge for personlig sikkerhed på elnets-ethernetnetværket, kan du notere **Product ID**-kode (for eksempel, **WQH7-E2JU-3QLH-YBRY**). Se 'Sikkerhed' på side 11.



- 2 Tag netværkskablet.
- 3 Stik netværkskablets stik i netværksporten i modemmet eller routeren.
- 4 Stik det andet stik på netværkskablet i netværksporten på elnets-ethernetadapteren.

- 5 Sæt elnets-ethernetadapteren i stikkontakten.
> Lyset **PL-LINK** bliver tændt.
- 6 Forbind en computer eller en netværksenhed med elnets-ethernetnetværket (se mulighederne A2+).

Afhængigt af, hvilken type abonnement på bredbånds-Internet der er tale om, kan én eller flere computere eller netværksenheder dele et abonnement på bredbånds-Internet. Kontakt din Internetudbyder for at få mere information.

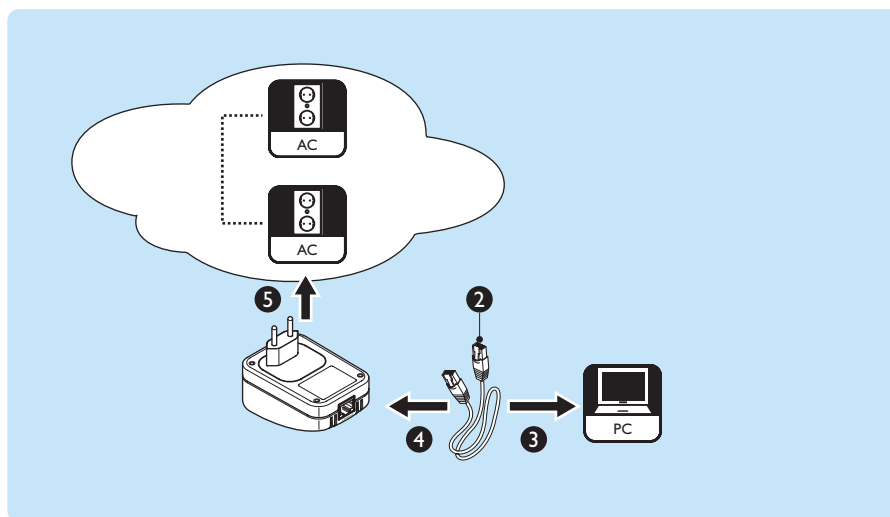
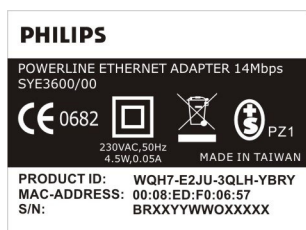
Når to eller flere netværksenheder er fælles om abonnementet på bredbånds-Internet, er det nødvendigt med en router. Hvis din Internetudbyder ikke har leveret et modem med integreret router, skal du installere en separat router.

Se www.philips.com/ce med de sidste nye Philips routere (basisstationer).

Tilslut en computer (mulighed A2+)

Det er ikke nødvendigt at installere en driver til elnets-ethernetadapteren i den tilsluttede PC. Men Ethernetadapteren i den tilsluttede PC skal have en driver for at fungere korrekt.

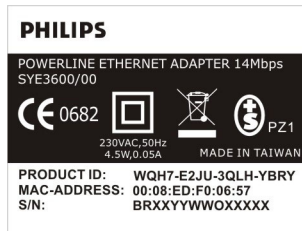
- 1 Når du vil sørge for personlig sikkerhed på elnets-ethernetnetværket, kan du notere **Product ID**-kode (for eksempel, **WQH7-E2JU-3QLH-YBRY**). Se 'Sikkerhed' på side 11.



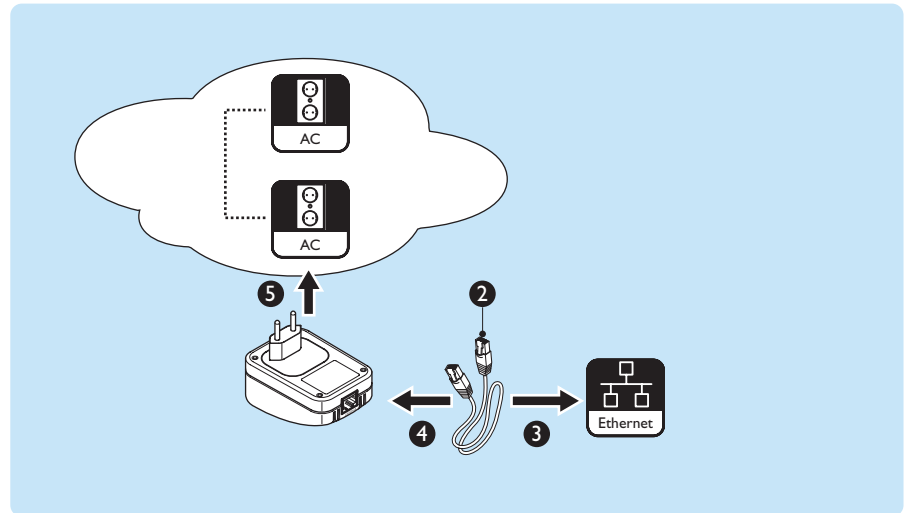
- 2 Tag netværkskablet.
- 3 Stik netværkskablets stik i netværksporten på computeren.
- 4 Stik det andet stik på netværkskablet i netværksporten på elnets-ethernetadapteren.
- 5 Sæt elnets-ethernetadapteren i stikkontakten.
> Lyset **PL-LINK** bliver tændt.

Tilslut en netværksenhed (mulighed A2+)

Eksempler på netværksenheder er: playstations, multimedia adaptere og netværkstilsluttede datalagre.



- I Når du vil sørge for personlig sikkerhed på elnets-ethernetnetværket, kan du notere **Product ID**-kode (for eksempel, **WQH7-E2JU-3QLH-YBRY**). Se 'Sikkerhed' på side II.



- 2 Tag netværkskablet.
- 3 Stik netværkskablets stik i netværksporten på netværksenheden.
- 4 Stik det andet stik på netværkskablet i netværksporten på elnets-ethernetadapteren.
- 5 Sæt elnets-ethernetadapteren i stikkontakten.
 - > Lyset **PL-LINK** bliver tændt.

Sikkerhed

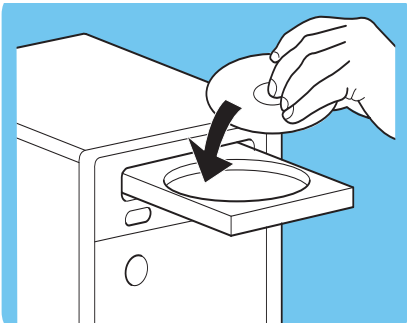
Indledning

Du kan aktivere og deaktivere personlig sikkerhed for dataoverførslerne med sikkerheds-CD'en og en computer med et af følgende operativsystemer:

- Microsoft Windows® 2000
- Microsoft Windows® XP

For at aktivere personlig sikkerhed skal der være installeret drivere. Disse drivere kommunikerer med elnets-ethernetadapterne.

Standard-sikkerhedskoden er: **HomePlug**.

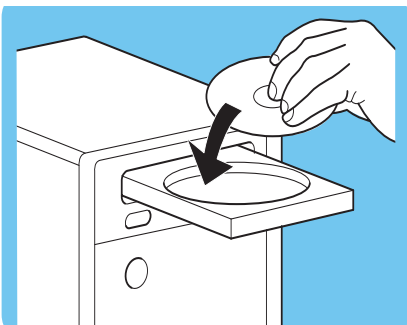


Aktiver sikkerhed

- 1 Sæt sikkerheds-CD'en i computerens CD- eller DVD-drev.
 - > *Sikkerheds-CD'en starter automatisk.*
- 2 Følg anvisningerne på skærmen.

Hvis sikkerheds-CD'en ikke starter automatisk:

- 1 Åbn **Denne computer**.
- 2 Højreklik på CD eller DVD drevet.
- 3 Klik på **Automatisk afspilning**.
 - > *Sikkerheds-CD'en starter.*



Deaktiver sikkerhed

- 1 Sæt sikkerheds-CD'en i computerens CD- eller DVD-drev.
 - > *Sikkerheds-CD'en starter automatisk.*
- 2 Følg anvisningerne på skærmen.

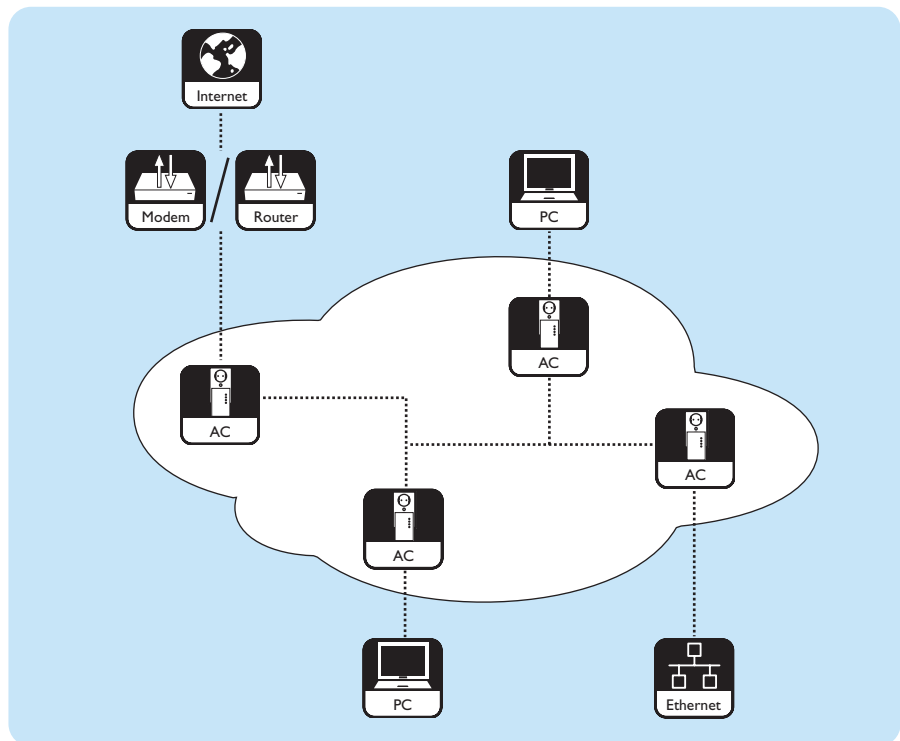
Hvis sikkerheds-CD'en ikke starter automatisk:

- 1 Åbn **Denne computer**.
- 2 Højreklik på CD eller DVD drevet.
- 3 Klik på **Automatisk afspilning**.
 - > *Sikkerheds-CD'en starter.*

Nyd det

Elnets-ethernetnetværk

Se et eksempel på et elnets-ethernetnetværk i nedenstående illustration.



Elnets-ethernetadapters

- SYK3600 pakken indeholder to SYE3600 elnets-ethernetadapters.
- SYK5600 pakken indeholder to SYE5600 elnets-ethernetadapters.

Fejlfinding

Problem	Gode råd
Sikkerheds-CD'en kan ikke startes.	Start sikkerheds-CD'en manuelt: 1. Åbn Denne computer . 2. Højreklik på CD eller DVD drevet. 3. Klik på Automatisk afspilning .
Lysene på elnets-ethernetadapteren bliver ikke tændt.	Sæt elnets-ethernetadapteren i en tændt stikkontakt.
Lyset PL-LINK bliver ikke tændt.	Forbind to eller flere elnets-ethernetadapters med netledningerne i hjemmet. Sæt elnets-ethernetadaptersne i tændte stikkontakter. Deaktiver personlig sikkerhed for alle elnets-ethernetadapters. Se 'Deaktiver sikkerhed' på side 12.
Ukendte enheder kan komme ind i mit netværk.	Aktiver personlig sikkerhed. Se 'Aktiver sikkerhed' på side 12.
Jeg kan få adgang til ukendte enheder på mit netværk	Aktiver personlig sikkerhed. Se 'Aktiver sikkerhed' på side 12.
Hastigheden mellem mine elnets-ethernetadapters er lav	Se 'Elnets-ethernetnetværker' på side 14.
Lyset COL blinker eller bliver tændt.	COL -lyset kan blinke eller blive tændt under normale omstændigheder.

Elnets-ethernetnetværker

Den annoncerede maksimumhastighed mellem to SYE3600 elnets-ethernetadapters er 14 Mbit/s. De 14 Mbit/s omfatter de ekstra data, der er nødvendige for at sende de aktuelle data fra den ene elnets-ethernetadapter til den anden. I 'rene' omgivelser kan den maksimale datahastighed mellem to SYE3600 elnets-ethernetadapters være op til 5 Mbit/s.

Den annoncerede maksimumhastighed mellem to SYE5600 elnets-ethernetadapters er 85 Mbit/s. De 85 Mbit/s omfatter de ekstra data, der er nødvendige for at sende de aktuelle data fra den ene elnets-ethernetadapter til den anden. I 'rene' omgivelser kan den maksimale datahastighed mellem to SYE5600 elnets-ethernetadapters være op til 25 Mbit/s.

Hvor 'rent' elnets-ethernetnetværket er, afhænger af:

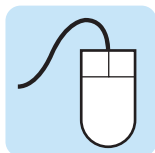
- Kvaliteten af kablerne i den elektriske installation.
- Antallet af tilsluttede elnets-ethernetadapters. Hver elnets-ethernetadapter får en del af den tilgængelige båndbredde. Jo højere antallet af tilsluttede elnets-ethernetadapters er, jo lavere er båndbredden pr. elnets-ethernetadapter. Maksimumantallet af elnets-ethernetadapters på ét elnets-ethernetnetværk er 15.
- Afstanden mellem elnets-ethernetadaptersne. Den maksimale kabellængde mellem to elnets-ethernetadapters er 200 m.
- Den elektriske støj i elnets-ethernetnetværket. For eksempel kan vaskemaskiner, mobiltelefonopladere og lysdæmpere fremkalde elektrisk støj.
- Måden hvorpå elnets-ethernetadapteren er sluttet til strømforsyningen i væggen. Vi anbefaler dig at tilslutte elnets-ethernetadapteren så tæt ved en væg som muligt. Undgå om muligt at bruge en uafbrudt strømforsyning eller flervejs-stik ved tilslutning af elnets-ethernetadapteren til strømforsyningen i væggen.
- Manglen på fasekoblingsled i den elektriske installation. For at få en optimal forbindelse fra en elnets-ethernetadapter på én fase til en anden elnets-ethernetadapter på en anden fase, skal faserne kobles.

ADVARSEL DEN ELEKTRISKE INSTALLATION I BYGNINGEN MÅ IKKE ÆNDRES. DEN ELEKTRISKE INSTALLATION MÅ KUN ÆNDRES AF AUTORISEREDE INSTALLATØRER.

Online-hjælp

Se www.philips.com/support for at få:

- Interaktiv hjælp
- Hyppigt stillede spørgsmål





Helpline

Land	Telefonnummer	Omkostninger pr. minut
België/Belgique/Belgien	070 253 010	€ 0.17
Danmark	3525 8761	
Deutschland	0180 5 007 532	€ 0.20
Ελλάς	008003122 1223	
España	902 888 785	€ 0.15
France	08 9165 0006	€ 0.23
Ireland	01 601 1161	
Italia	199 404 042	€ 0.21
Luxemburg/Luxembourg	26 84 30 00	
Nederland	0900 0400 063	€ 0.20
Norge	2270 8250	
Österreich	0820 901115	€ 0.20
Portugal	2 1359 1440	
Schweiz/Suisse/Svizzera	02 2310 2116	
Suomi	09 2290 1908	
Sverige	08 632 0016	
Türkiye	0800 216 3302	
United Kingdom	0906 1010 017	£ 0.15

Vær parat til at give denne information:

- En beskrivelse af problemet og hvornår det opstår
- Typenummeret på produktets etiket
- Købsdatoen

Tekniske data

SYE3600

SYK3600 pakken indeholder to SYE3600 elnets-ethernetadaptere.

Standard	i overensst. m. HomePlug 1.0
Brutto overførselshastighed	14 Mbit/s
Frekvensbånd	4,3 - 20,9 MHz
Strømforsyningskilde	100 - 240 V(AC), 50 - 60 Hz
Port	IEEE 802.3 RJ-45
Kryptering	56-bit datakrypterings-sikkerhedsnøgle
Driftstemperatur	0-40 °C

SYE5600

SYK5600 pakken indeholder to SYE5600 elnets-ethernetadapters.

Standard	i overensst. m. HomePlug 1.0
Brutto overførselshastighed	85 Mbit/s
Frekvensbånd	4,3 - 20,9 MHz
Strømforsyningskilde	100 - 240 V(AC), 50 - 60 Hz
Port	IEEE 802.3 RJ-45
Kryptering	56-bit datakrypterings-sikkerhedsnøgle
Driftstemperatur	0-40 °C

Understøttede protokoller

Elnets-ethernetadapters er kompatible med:

- Enheder, der opfylder IEEE802.3
- Alle andre HomePlug-apparater

Information

Varemærker

Windows er et registreret varemærke, der tilhører Microsoft Corporation i USA og andre lande.

Sundhed og sikkerhed

Philips Royal Electronics fremstiller og sælger mange produkter til forbrugere, der i lighed med alle andre elektroniske apparater har den egenskab, at de udsender og modtager elektromagnetiske signaler. Et af Philips' vigtigste forretningsprincipper er at træffe alle nødvendige sundheds- og sikkerhedsforanstaltninger for vores produkter, at overholde alle gældende lovkrav og at holde os inden for de EMF-standarder, der er gældende på produktionstidspunktet. Philips er forpligtet til at udvikle, producere og markedsføre produkter, der ikke har negativ indvirkning på menneskers sundhed. Philips bekræfter, at hvis virksomhedens produkter behandles korrekt og i overensstemmelse med deres formål, er de sikre at bruge ifølge den viden, der er til rådighed i dag. Philips spiller en aktiv rolle i udviklingen af internationale EMF- og sikkerhedsstandarder, hvilket sætter Philips i spidsen i den yderligere standardiseringsudvikling med henblik på tidlig idriftsætning i virksomhedens produkter.

Vedligeholdelse og service

Hvis produktet er defekt og skal repareres på et tidspunkt, efter at garantiperioden er udløbet, bedes du kontakte vores specialister (se side 15).

Bortskaffelse af dit gamle produkt



Dit produkt er designet og produceret med materialer af høj kvalitet, som kan blive genbrugt. Når du ser symbolet med en skraldespand, der er kryds over, betyder det, at produktet er dækket af EU direktiv nr. 2002/96/EC. Venligst sæt dig ind i de danske regler om indsamling af elektriske og elektroniske produkter. Venligst overhold de danske regler og smid ikke dine gamle produkter ud sammen med dit normale husholdningsaffald. Den korrekte bortskaffelsesmetode vil forebygge negative følger for miljøet og folkesundheden.

Garanti

Angående Philips garanti for dette produkt, henviser vi til Philips' hjemmeside www.philips.com/guarantee.

Ansvarsfralæggelse

Specifikationerne kan ændres uden forudgående varsel. Varemærkerne tilhører Koninklijke Philips Electronics N.V. eller deres respektive ejere. 2006 © Koninklijke Philips Electronics N.V. Alle rettigheder forbeholdes.



Specifikationerne kan ændres uden forudgående varsel.
Varemærkerne tilhører Koninklijke Philips Electronics N.V. eller deres respektive ejere.
2006 © Koninklijke Philips Electronics N.V. Alle rettigheder forbeholdes.

www.philips.com

DFU-SY600-DA-I