

ethernet-adaptere for nettleddning

Brukerhåndbok



SYE5600/00



SYK3600/00
SYK5600/00

Kontinentet i Europa



SYE5600/05



SYK3600/05
SYK5600/05

Storbritannia og Irland

PHILIPS



Hva er i esken	5
Innhold.....	5
Hva du ellers vil trenge.....	5
Resultatet av installeringen.....	6
Før du begynner	7
Ethernet-adaptere for nettleddning.....	7
Brukerhåndbok	7
Sikkerhetsregler	7
Europeiske bestemmelser	8
Oversikt.....	8
Ethernet-adapter for nettleddning.....	8
Nettverkskabel.....	9
Installere	9
Dele Internett-abonnementet på bredbånd (alternativ A1).....	9
Kople til en datamaskin (alternativ A2+).....	10
Kople til en nettverksenhet (alternativ A2+)	11
Sikkerhet.....	11
Innledning.....	11
Aktivere sikkerhet	12
Deaktivere sikkerhet.....	12
Gled deg	12
over ethernet-nettverk for nettleddning.....	12
Trenger du hjelp?.....	13
Ethernet-adaptere for nettleddning.....	13
Feilretting	13
Ethernet-nettverk for nettleddning	14
Online hjelp	14
Hjelpetelefon	15
Tekniske data	15
SYE3600.....	15
SYE5600.....	16
Protokoller som støttes.....	16
Informasjon.....	16
Varemerker	16
Helse og sikkerhet	16
Vedlikehold og service.....	16
Resyklering og kastl	17
Produktgaranti	17
Ansvarsfraskrivelse	17

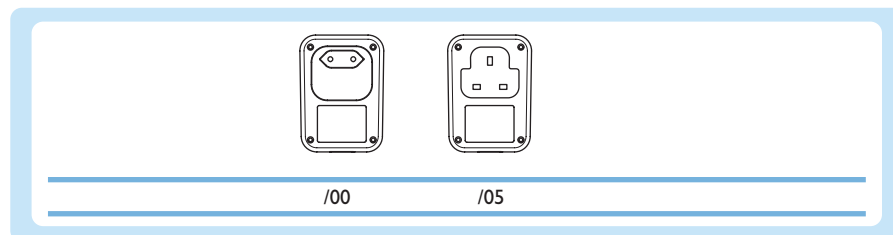
NO

Innhold

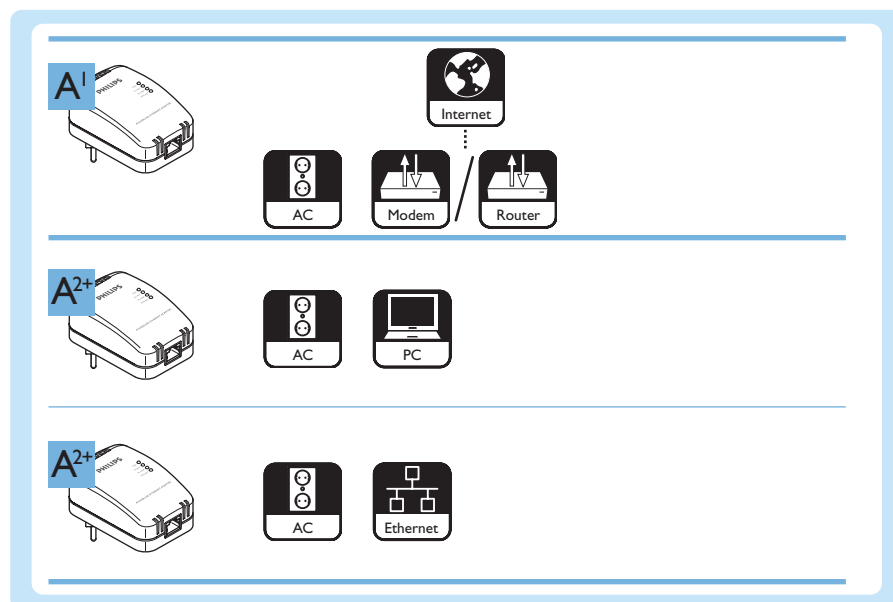
	A	B	C	D
SYK3600 (14 Mbit/s)	2	2	1	1
SYE5600 (85 Mbit/s)	1	1	1	1
SYK5600 (85 Mbit/s)	2	2	1	1

Strømkontakten er avhengig av hvilket område du bor i. Illustrasjonene i brukerveiledningen viser den versjonen av ethernet-adapteren for nettleddning som brukes på kontinentet i Europa.

Versjon	Region
/00	Kontinentet i Europa
/05	Storbritannia og Irland

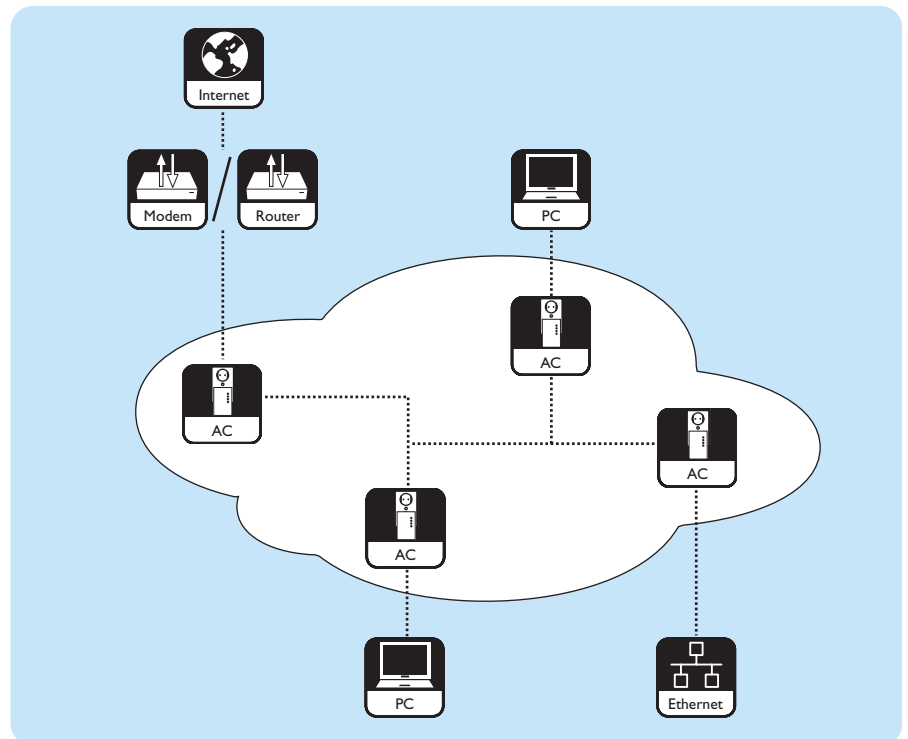


Hva du ellers vil trenge



Resultatet av installeringen

Se et eksempel på et ethernet-nettverk for nettledning i figuren nedenfor.



Når du skal installere et ethernet-nettverk for nettledning, bruk to eller flere ethernet-adaptere for nettledning.

Hvis du skal koble en nettverksenhet til ethernet-nettverket for nettledning, må nettverksenheten ha en Ethernet UTP5e RJ-45 nettverksport.

Ethernet-adaptere for nettleddning

- SYK3600-pakken inneholder to SYE3600 ethernet-adaptere for nettleddning.
- SYK5600-pakken inneholder to SYE5600 ethernet-adaptere for nettleddning.

Brukerhåndbok

- Følg fremgangsmåtene som er beskrevet i brukerhåndboken.
- Oppbevar sikkerhets-CDen for fremtidig bruk.

Tips Dokumentene som beskriver de tilkoblede apparatene kan inneholde ytterligere informasjon. For eksempel, brukerhåndboken for datamaskinen, spillkonsollen, modemmet eller ruterens.

Sikkerhetsregler

ADVARSEL PRODUKTET ER KLASSIFISERT I KLASSE A. I ET HJEMMEMILJØ, KAN DENNE ENHETEN SKAPE RADIOINTERFERENS. DA ER DET OPP TIL BRUKEREN Å TA DE NØDVENDIGE FORHOLDSREGLER.

ADVARSEL PRODUKTET BRUKER KORTSLUTNINGS-(OVERLASTSTRØMS)-BESKYTTELSEN I BYGNINGENS ELEKTRISKE INSTALLASJON.

ADVARSEL BYGNINGENS ELEKTRISKE INSTALLASJON MÅ IKKE ENDRES. KUN AUTORISERTE INSTALLATØRER HAR TILLATELSE TIL Å ENDRE DEN ELEKTRISKE INSTALLASJONEN.

ADVARSEL BRUK IKKE PRODUKTET MED SIKRINGER ELLER SKILLEBRYTERE STØRRE ENN 120 V(AC), 15 A ELLER 240 V(AC), 6 A.

- Før du installerer produktet, må du passe på at spenningen på produktets typeskilt er den samme som spenningen fra den tilkoblede strømforsyningen.
- Ikke bruk produktet utendørs.
- Ikke utsett produktet for fuktighet eller vann. Ikke sett gjenstander som inneholder væsker på eller nær produktet (for eksempel vaser). Produktet er ikke egnet for våte områder.
- Ikke utsett produktet for varmekilder (for eksempel oppvarmingsutstyr eller direkte sollys).
- Ikke utsett produktet for sand eller støv.
- Sørg for at det er nok ledig plass til ventilasjon rundt produktet.
- Ikke åpne produktet.
- Kutt ikke tilkoblede nettverkskabler.
- Koble produktet fra strømforsyningen før du rengjør det.
- Rengjør ikke produktet med flytende rensedmidler eller spraymidler. Bruk kun en fuktig klut til rengjøring av produktet.

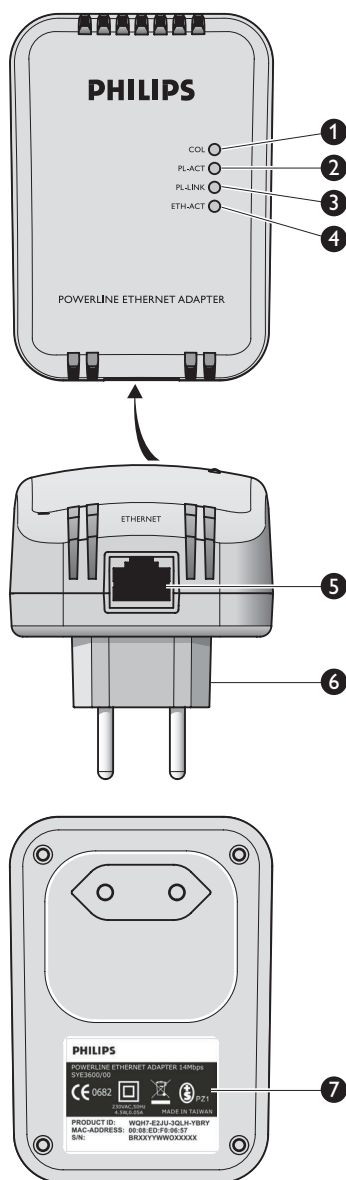
Europeiske bestemmelser

Produktet er konstruert, testet og produsert i samsvar med EUs R&TTE-direktiv 1999/5/EF. Under dette direktivet, kan produktet brukes i alle medlemslandene i den Europeiske Union.

Oversikt

Ethernet-adapter for nettleddning

- SYK3600-pakken inneholder to SYE3600 ethernet-adaptere for nettleddning.
- SYK5600-pakken inneholder to SYE5600 ethernet-adaptere for nettleddning.



1 Nettverkskollisjonslampe

Viser kollisjonene på den lokale nettleddningskoplingen.

- Blinker - Økt bruk av den lokale nettleddningskoplingen
- Av - Ingen kollisjoner på den lokale nettleddningskoblingen.

2 Aktivitetslampe for nettleddningen

Viser aktiviteten på den lokale nettleddningskoplingen.

- Av - Ingen aktivitet
- Blinker - Aktivitet

3 Lampe for nettleddningslinken

Viser status for nettverksforbindelsen

- Av - Ingen annen ethernet-adapter for nettleddning funnet
- Blinker - Søker etter annen ethernet-adapter for nettleddning
- På - Koplet til annen ethernet-adapter for nettleddning

4 Ethernet-aktivitetslampe

Angir aktiviteten på Ethernet-porten.

- Av - Ingen aktivitet
- Blinker - Aktivitet

5 Nettverksport

Kopler en nettverkskabel (Ethernet UTP5e) til en nettverksenhet.

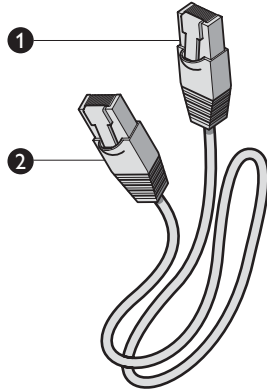
6 Strømkontakt

Kopler til strømforsyningen.

7 Produktidentifikasjonsmerke

Inneholder produktidentifikasjonskoden for å aktivere personlig sikkerhet.

Nettverkskabel



1 Ethernet UTP5e RJ-45-kontakt

Enten - Koples til nettverksporten på ethernet-adapteren for nettledning

Eller - Koples til nettverksenheten

2 Ethernet UTP5e RJ-45-kontakt

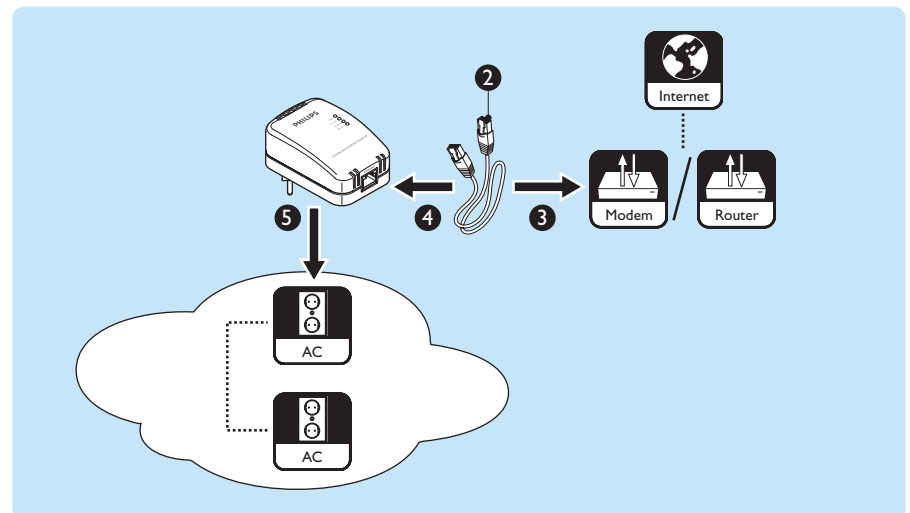
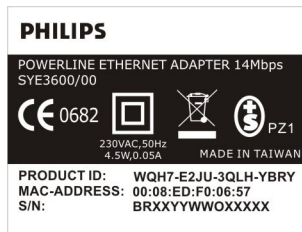
Enten - Koples til nettverksporten på ethernet-adapteren for nettledning

Eller - Koples til nettverksenheten

Installere

Dele Internett-abonnementet på bredbånd (alternativ A1)

- 1 Når du vil aktivere personlig sikkerhet på ethernet-nettverket for nettledning, skriv ned **Product ID**-koden (for eksempel **WQH7-E2JU-3QLH-YBRY**). Se 'Sikkerhet' på side 11.



- 2 Ta nettverkskabelen.
- 3 Plugg kontakten på nettverkskabelen inn i nettverksporten på modemmet eller ruterer.
- 4 Plugg den andre kontakten på nettverkskabelen inn i nettverksporten på ethernet-adapteren for nettledning.

- 5 Plugg ethernet-adapteren for nettleddning inn i strømuttaket.
 - > Lampen **PL-LINK** slår seg på.
- 6 Kople en datamaskin eller en nettverksenhet til ethernet-nettverket for nettleddning (se alternativene A2+).

Avhengig av typen Internett-abonnement på bredbånd, kan én eller flere datamaskiner eller nettverksenheter dele Internett-abonnementet på bredbånd. Kontakt din leverandør av Internett-tjenester for å få mer informasjon.

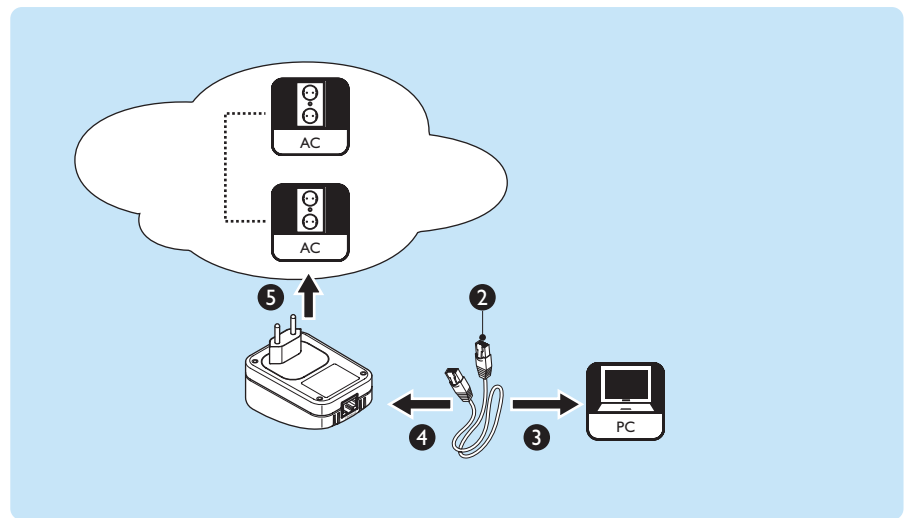
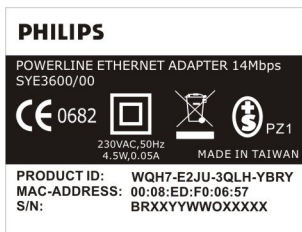
Når to eller flere nettverksenheter deler Internett-abonnementet på bredbånd, kreves det en ruter. Når leverandøren av Internett-tjenester ikke har levert et modem med innebygd ruter, må du installere en egen ruter.

Se de nyeste Philips-rutene (basestasjoner) på www.philips.com/ce.

Kople til en datamaskin (alternativ A2+)

Det er ikke nødvendig å installere noen driver for ethernet-adapteren for nettleddning i den tilkoblede PCen. Imidlertid trenger ethernet-adapteren i den tilkoblede PCen en driver for å fungere riktig.

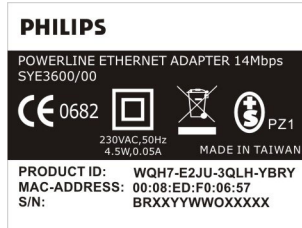
- 1 Når du vil aktivere personlig sikkerhet på ethernet-nettverket for nettleddning, skriv ned **Product ID**-koden (for eksempel **WQH7-E2JU-3QLH-YBRY**). Se 'Sikkerhet' på side 11.



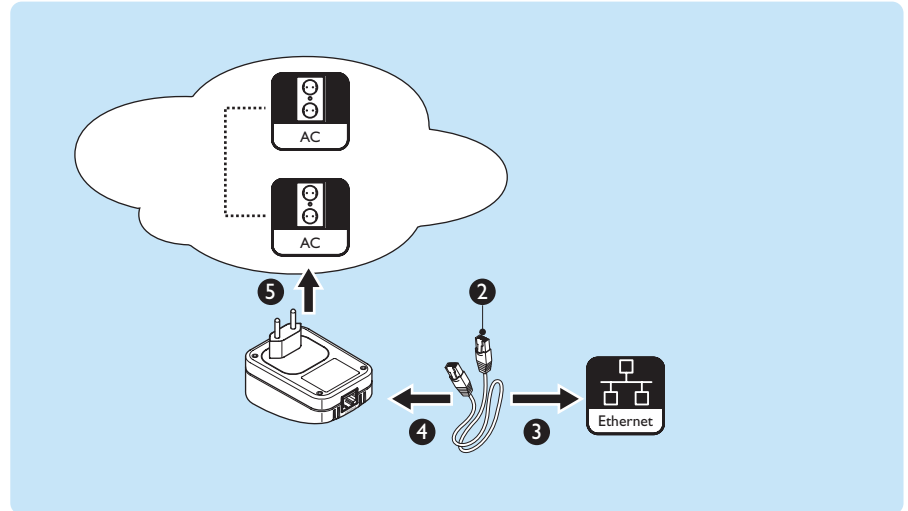
- 2 Ta nettverkskabelen.
- 3 Plugg kontakten på nettverkskabelen inn i nettverksporten på datamaskinen.
- 4 Plugg den andre kontakten på nettverkskabelen inn i nettverksporten på ethernet-adapteren for nettleddning.
- 5 Plugg ethernet-adapteren for nettleddning inn i strømuttaket.
 - > Lampen **PL-LINK** slår seg på.

Kople til en nettverksenhet (alternativ A2+)

Eksempler på nettverksenheter er: Spillkonsoller, multimedieadaptere og nettverkstilknyttede lagringenheter.



- I Når du vil aktivere personlig sikkerhet på ethernet-nettverket for nettleddning, skriv ned **Product ID**-koden (for eksempel **WQH7-E2JU-3QLH-YBRY**). Se 'Sikkerhet' på side II.



- 2 Ta nettverkskabelen.
- 3 Plugg kontakten på nettverkskabelen inn i nettverksporten på nettvksenheten.
- 4 Plugg den andre kontakten på nettverkskabelen inn i nettverksporten på ethernet-adapteren for nettleddning.
- 5 Plugg ethernet-adapteren for nettleddning inn i strømuttaket.
 - > Lampen **PL-LINK** slår seg på.

Sikkerhet

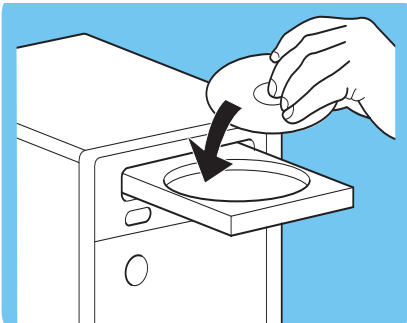
Innledning

Du kan aktivere og deaktivere personlig sikring av dataoverføringene med sikkerhets-CDen og en datamaskin med ett av disse operativsystemene:

- Microsoft Windows® 2000
- Microsoft Windows® XP

For å aktivere personlig sikkerhet, må det være drivere installert. Disse driverne kommuniserer med ethernet-adapterne for nettleddning.

Standard sikkerhetskoden er: **HomePlug**.

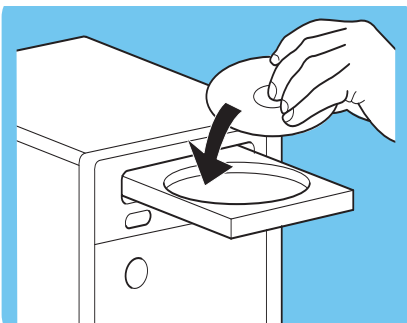


Aktivere sikkerhet

- 1 Legg sikkerhets-CDen inn i datamaskinens CD- eller DVD-stasjon.
 - > *Sikkerhets-CDen starter automatisk.*
- 2 Følg instruksjonene på skjermen.

Hvis sikkerhets-CDen ikke starter automatisk:

- 1 Open **Min datamaskin**.
- 2 Høyreklikk på CD- eller DVD-stasjonen.
- 3 Klikk på **Automatisk start**.
 - > *Sikkerhets-CDen starter.*



Deaktivere sikkerhet

- 1 Legg sikkerhets-CDen inn i datamaskinens CD- eller DVD-stasjon.
 - > *Sikkerhets-CDen starter automatisk.*
- 2 Følg instruksjonene på skjermen.

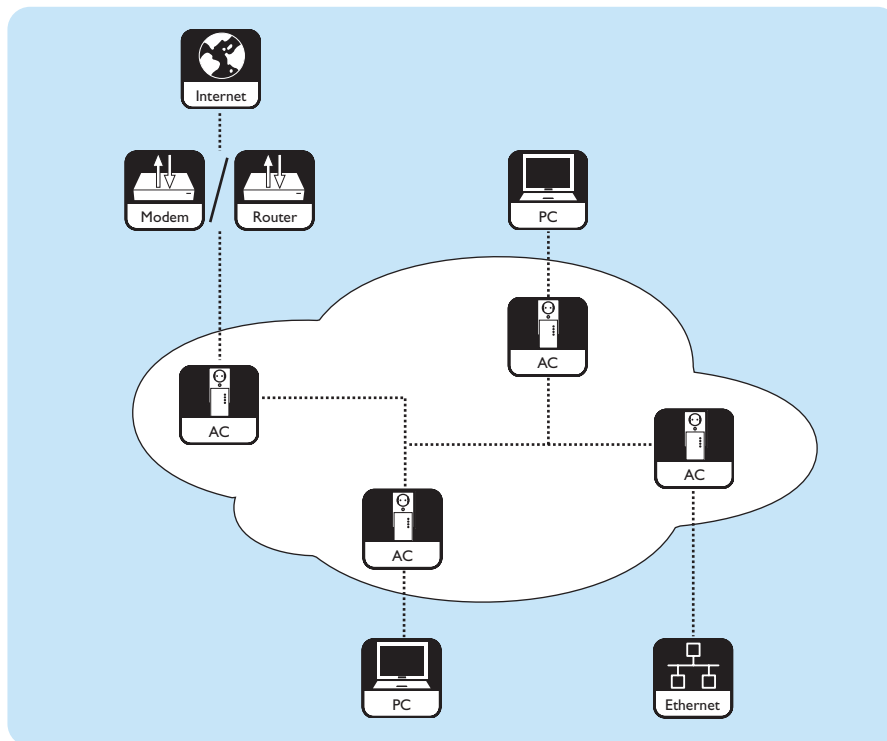
Hvis sikkerhets-CDen ikke starter automatisk:

- 1 Open **Min datamaskin**.
- 2 Høyreklikk på CD- eller DVD-stasjonen.
- 3 Klikk på **Automatisk start**.
 - > *Sikkerhets-CDen starter.*

Gled deg

over ethernet-nettverk for nettledding

Se et eksempel på et ethernet-nettverk for nettledding i figuren nedenfor.



Ethernet-adaptere for nettleddning

- SYK3600-pakken inneholder to SYE3600 ethernet-adaptere for nettleddning.
- SYK5600-pakken inneholder to SYE5600 ethernet-adaptere for nettleddning.

Feilretting

Problem	Tips
Sikkerhets-CDen starter ikke.	Start sikkerhets-CDen manuelt: 1. Åpne Min datamaskin . 2. Høyreklikk på CD- eller DVD-stasjonen. 3. Klikk på Automatisk start .
Lampene på ethernet-adapteren for nettleddning slår seg ikke på.	Plugg ethernet-adapteren for nettleddning inn i et aktivt strømuttak.
Lampen PL-LINK slår seg ikke på.	Kople to eller flere ethernet-adaptere for nettleddning til den lokale nettleddningskoplingen. Plugg ethernet-adapterne for nettleddning inn i aktive strømuttak. Deaktivere den personlige sikkerheten på alle ethernet-adaptere for nettleddning. Se 'Deaktivere sikkerhet' på side 12.
Ukjente enheter kan få tilgang til mitt nettverk.	Aktiver personlig sikkerhet. Se 'Aktivere sikkerhet' på side 12.
Jeg kan få tilgang til ukjente enheter på mitt nettverk	Aktiver personlig sikkerhet. Se 'Aktivere sikkerhet' på side 12.
Hastigheten mellom mine ethernet-adaptere for nettleddning er lav	Se 'Ethernet-nettverk for nettleddning' på side 14.
Lampen COL blinker eller slår seg på.	Lampen COL kan blinke eller slå seg på under normale omstendigheter.

Ethernet-nettverk for nettleddning

Den annonserte maksimumshastigheten mellom to SYE3600 ethernet-adaptore for nettleddning er 14 Mbit/s. Disse 14 Mbit/s inkluderer de ekstra dataene som trengs for å sende de faktiske dataene fra én ethernet-adapter for nettleddning til en annen. I et 'rent' miljø, kan den maksimale datahastigheten mellom to SYE3600 ethernet-adaptore for nettleddning være på opptil 5 Mbit/s.

Den annonserte maksimumshastigheten mellom to SYE5600 ethernet-adaptore for nettleddning er 85 Mbit/s. Disse 85 Mbit/s inkluderer de ekstra dataene som trengs for å sende de faktiske dataene fra én ethernet-adapter for nettleddning til en annen. I et 'rent' miljø, kan den maksimale datahastigheten mellom to SYE5600 ethernet-adaptore for nettleddning være på opptil 25 Mbit/s.

Hvor 'rent' ethernet-nettverket for nettleddning er, avhenger av:

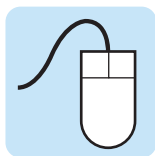
- Kvaliteten på kablene i den elektriske installasjonen.
- Antallet tilkoblede ethernet-adaptore for nettleddning. Hver ethernet-adapter for nettleddning får en del av den disponible båndbredden. Jo høyere antallet tilkoblede ethernet-adaptore for nettleddning er, desto lavere blir båndbredden per ethernet-adapter. Det maksimale antall ethernet-adaptore for nettleddning på det samme ethernet-nettverket for nettleddning er 15.
- Avstanden mellom ethernet-adaptorene for nettleddning. Den maksimale kabellengden mellom to ethernet-adaptore for nettleddning er 200 m.
- Den elektriske støyen i ethernet-nettverket for nettleddning. Vaskemaskiner, mobiltelefonladere og lysdimmere for eksempel, kan forårsake elektrisk støy.
- Måten ethernet-adapteren for nettleddning er koplet til strømuttaket på veggen. Vi anbefaler deg å kople til ethernet-adapteren for nettleddning så nær en vegg som mulig. Om mulig, bruk ikke avbruddsfrie strømuttaks- eller multistøpsler for tilkopling av ethernet-adapteren for nettleddning til strømuttaket på veggen.
- Mangel på fasekopplere i den elektriske installasjonen. For en optimal forbindelse fra en ethernet-adapter for nettleddning på én fase til en annen ethernet-adapter for nettleddning på en annen fase, må fasene være koplet.

ADVARSEL BYGNINGENS ELEKTRISKE INSTALLASJON MÅ IKKE ENDRES. KUN AUTORISERTE INSTALLATØRER HAR TILLATELSE TIL Å ENDRE DEN ELEKTRISKE INSTALLASJONEN.

Online hjelp

Gå til www.philips.com/support for:

- Interaktiv hjelp
- Vanlige spørsmål





Hjelpetelefon

Land	Telefonnummer	Minuttpris
België/Belgique/Belgien	070 253 010	€ 0.17
Danmark	3525 8761	
Deutschland	0180 5 007 532	€ 0.20
Ελλάς	008003122 1223	
España	902 888 785	€ 0.15
France	08 9165 0006	€ 0.23
Ireland	01 601 1161	
Italia	199 404 042	€ 0.21
Luxemburg/Luxembourg	26 84 30 00	
Nederland	0900 0400 063	€ 0.20
Norge	2270 8250	
Österreich	0820 901115	€ 0.20
Portugal	2 1359 1440	
Schweiz/Suisse/Svizzera	02 2310 2116	
Suomi	09 2290 1908	
Sverige	08 632 0016	
Türkiye	0800 216 3302	
United Kingdom	0906 1010 017	£ 0.15

Vær klar til å opplyse om følgende:

- En beskrivelse av problemet og når det oppstår
- Typenummeret på etiketten til produktet
- Kjøpsdato

Tekniske data

SYE3600

SYK3600-pakken inneholder to SYE3600 ethernet-adaptere for nettleddning.

Standard	HomePlug 1.0-tilpasset
Brutto overføringshastighet	14 Mbit/s
Frekvensbånd	4,3 - 20,9 MHz
Strømkilde	100 - 240 V(AC), 50 - 60 Hz
Port	IEEE 802.3 RJ-45
Kryptering	56-bit datakrypterings sikkerhetsnøkkel
Driftstemperatur	0 - 40 °C

SYE5600

SYK5600-pakken inneholder to SYE5600 ethernet-adaptere for nettleddning.

Standard	HomePlug 1.0-tilpasset
Brutto overføringshastighet	85 Mbit/s
Frekvensbånd	4,3 - 20,9 MHz
Strømkilde	100 - 240 V(AC), 50 - 60 Hz
Port	IEEE 802.3 RJ-45
Kryptering	56-bit datakrypterings sikkerhetsnøkkel
Driftstemperatur	0 - 40 °C

Protokoller som støttes

Ethernet-adaptene for nettleddning er kompatible med:

- Enheter som oppfyller IEEE802.3
- Alle andre HomePlug-apparater

Informasjon

Varemerker

Windows er et registrert varemerke for Microsoft Corporation i USA og andre land.

Helse og sikkerhet

Philips Royal Electronics produserer og selger mange produkter rettet mot forbrukere som, i likhet med andre elektroniske apparater, generelt er i stand til å sende ut og motta elektromagnetiske signaler. Et av Philips ledende forretningsprinsipper er å ta alle nødvendige forholdsregler mht. til helse og sikkerhet når det gjelder produktene våre, å oppfylle alle relevante lovmessige krav og å holde oss godt innenfor de EMF-standardene som gjelder på produksjonstidspunktet. Philips ser det som sin plikt å utvikle, produsere og markedsføre produkter som ikke medfører negative helsemessige virkninger. Philips bekrefter at hvis dets produkter håndteres i overensstemmelse med sine bruksformål, er de sikre å bruke, i henhold til det vitenskapen vet i dag. Philips spiller en aktiv rolle i utviklingen av internasjonale EMF- og sikkerhetsstandarder, noe som setter Philips i stand til å forutse den fremtidige utviklingen innen standardiseringsarbeidet, så vi kan integrere dette i våre produkter.

Vedlikehold og service

Dersom produktet ditt er defekt og behøver reparasjon, men garantiperioden er utløpt, kan du konsultere våre spesialister (se side 15).



Resyklering og kastl

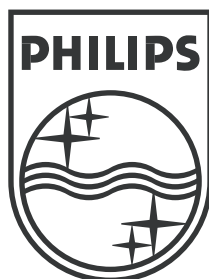
All overflødig innpakningsmateriale er unngått. Apparatet består av materialer som kan resykleres hvis det blir demontert av et spesialisert firma. Vennligst følg lokale regler for kast av innpakningsmaterialer, batterier og gammelt utstyr. Ditt produkt er designet og laget av høykvalitets materialer og komponenter som kan resykleres og brukes på nytt. Når dette symbolet (container på hjul med kryss over) er festet på produktet betyr det at produktet kommer inn under Europeisk Direktiv 2002/96/EC. Vennligst skaff deg informasjon om det lokale systemet for innsamling av elektriske- og elektroniske produkter. Vennligst følg lokale regler, og ikke kast dine gamle produkter sammen med husholdningsavfallet. Riktig fjerning av ditt gamle produkt vil hjelpe til med å hindre mulige negative konsekvenser for miljøet og menneskelig helse.

Produktgaranti

For Philips-garantien som gjelder for dette produktet, henviser vi deg til Philips' nettsted www.philips.com/guarantee.

Ansvarsfraskrivelse

Spesifikasjonene kan endres uten forvarsel. Varemerker tilhører Koninklijke Philips Electronics N.V. eller sine respektive eiere. 2006 © Koninklijke Philips Electronics N.V. Med enerett.



Spesifikasjonene kan endres uten forvarsel.
Varemerker tilhører Koninklijke Philips Electronics N.V. eller deres respektive eiere.
2006 © Koninklijke Philips Electronics N.V. Med enerett.

www.philips.com

DFU-SY600-NO-I