

ethernetadapter med elkabel

# Bruksanvisning



SYE5600/00



SYK3600/00  
SYK5600/00

Fastlandseuropa



SYE5600/05



SYK3600/05  
SYK5600/05

Storbritannien och Irland

# PHILIPS



<b>Vad ligger i lådan .....</b>	<b>5</b>
Innehåll.....	5
Vad behöver du mer.....	5
Resultat efter installation.....	6
<b>Innan du börjar .....</b>	<b>7</b>
Ethernetadapttrar med elkabel.....	7
Bruksanvisning.....	7
Säkerhetsföreskrifter .....	7
Europeiska normer .....	8
<b>Översikt.....</b>	<b>8</b>
Ethernetadapter med elkabel .....	8
Nätverkskabel .....	9
<b>Installera .....</b>	<b>9</b>
Dela bredbandsanslutningen (alternativ A1).....	9
Anslut en dator (alternativ A2+) .....	10
Anslut en nätverksenhet (alternativ A2+) .....	11
<b>Säkerhet .....</b>	<b>11</b>
Introduktion.....	11
Aktivera säkerhet.....	12
Inaktivera säkerhet.....	12
<b>Mycket nöje.....</b>	<b>12</b>
Ethernetnätverk med elkabel.....	12
<b>Behöver du hjälp? .....</b>	<b>13</b>
Ethernetadapttrar med elkabel.....	13
Felsökning.....	13
Ethernetnätverk med elkabel.....	14
Onlinehjälp.....	14
Hjälplinje.....	15
<b>Tekniska specifikation .....</b>	<b>15</b>
SYE3600.....	15
SYE5600.....	16
Stödda protokoll.....	16
<b>Information.....</b>	<b>16</b>
Varumärken .....	16
Hälsa och säkerhet.....	16
Underhåll och service.....	16
Undagörande av din gamla produk.....	16
Garanti.....	17
Friskrivningsklausul .....	17

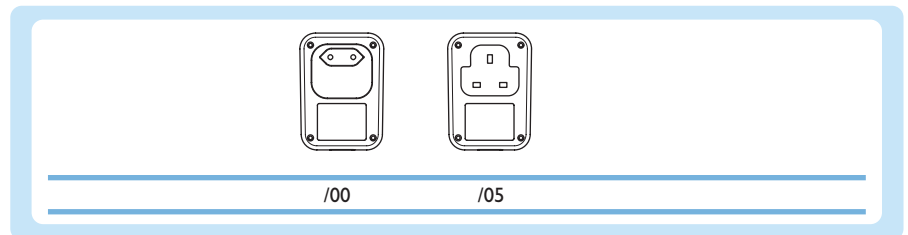


## Innehåll

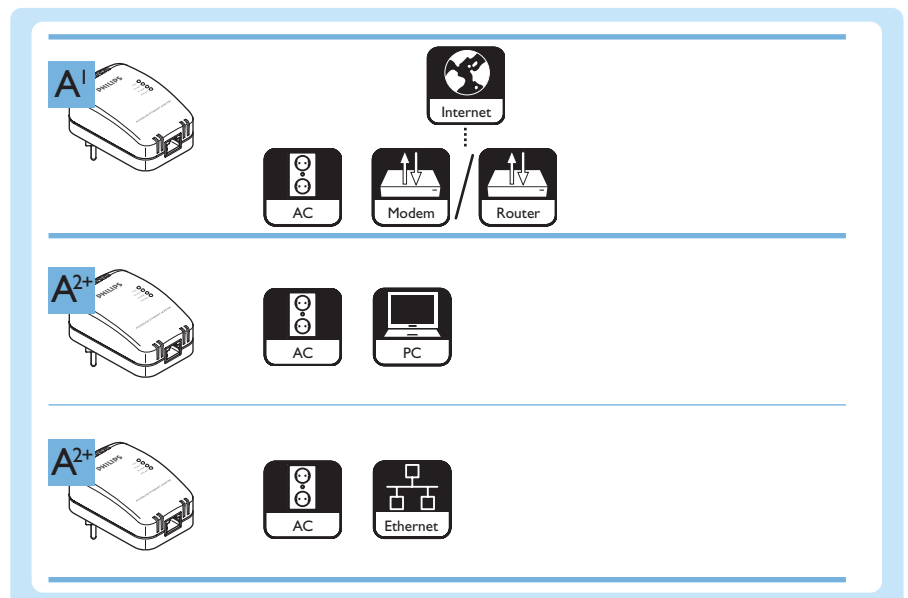
	A	B	C	D
SYK3600 (14 Mbit/s)	2	2	1	1
SYE5600 (85 Mbit/s)	1	1	1	1
SYK5600 (85 Mbit/s)	2	2	1	1

Kraftförsörjningskontaktens modell beror på i vilken region du bor. Siffrorna i bruksanvisningen visar den fastlandseuropeiska modellen av ethernetadapter med elkabel.

Version	Region
/00	Fastlandseuropa
/05	Storbritannien och Irland

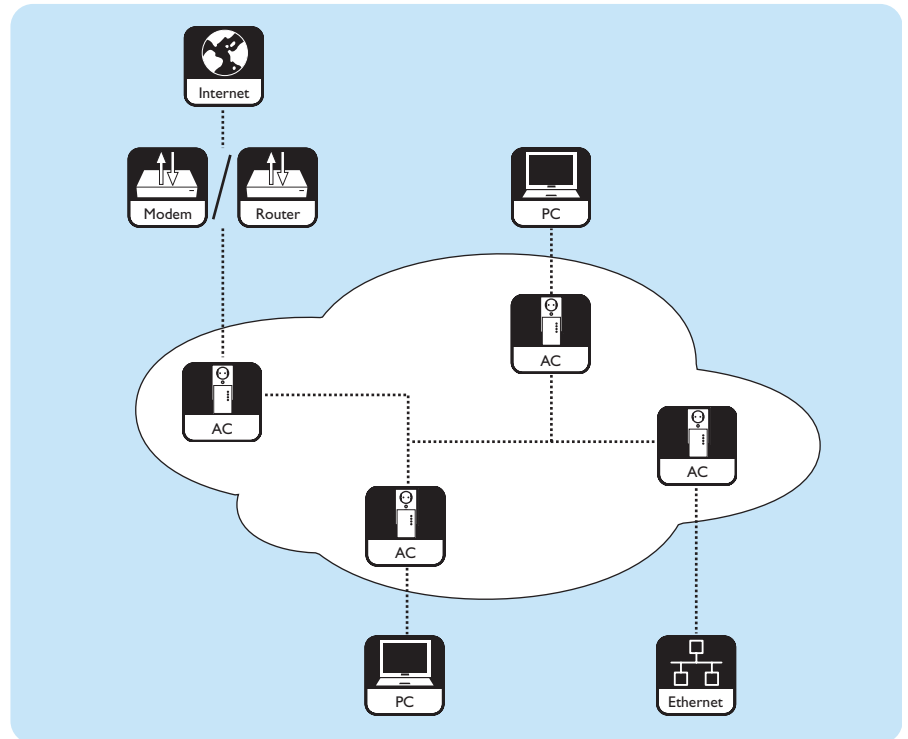


## Vad behöver du mer



## Resultat efter installation

Se nedanstående figur för exempel på ett ethernetnätverk med elkabel.



För att installera ett ethernetnätverk med elkabel, använd två eller flera ethernetadapttrar med elkablar.

Nätverket måste ha en Ethernet UTP5e RJ-45 nätverksport för att en nätverksenhet ska kunna anslutas till ethernetnätverket med elkabel.

## Ethernetadapttrar med elkabel

- SYK3600-förpackningen innehåller två stycken SYE3600-ethernetadapttrar med elkabel.
- SYK5600-förpackningen innehåller två stycken SYE5600-ethernetadapttrar med elkabel.

## Bruksanvisning

- Följ anvisningarna som beskrivs i bruksanvisningen.
- Spara säkerhets-CD:n för framtida bruk.

**Tips** De anslutna enheternas dokumentation kan innehålla ytterligare information. Till exempel datorns, spelkonsolens, modemets eller routerns bruksanvisning.

## Säkerhetsföreskrifter

**VARNING** DENNA PRODUKT ÄR EN KLASS A-PRODUKT. I EN HEMMAMILJÖ KAN DENNA ENHET ORSAKA RADIOSTÖRNINGAR, VILKA ANVÄNDAREN KAN TVINGAS ATT ÅTGÄRDA.

**VARNING** PRODUKTEN ANVÄNDER DET KORTSLUTNINGSSKYDD (ÖVERSTRÖM) SOM FINNS I BYGGNADENS ELINSTALLATION.

**VARNING** MODIFIERA INTE BYGGNADENS ELINSTALLATION. ENDAST AUKTORISERADE MONTÖRER KAN MODIFIERA ELINSTALLATIONEN.

**VARNING** ANVÄND INTE PRODUKTEN MED SÄKRINGAR ELLER RELÄ SOM ÄR STÖRRE ÄN 120 V(AC), 15 A ELLER 240 V(AC), 6 A.

- Kontrollera att spänningen på produktens märkplatta överensstämmer med den anslutna kraftförsörjningens spänning innan du installerar produkten.
- Använd inte produkten utomhus.
- Exponera inte produkten för fukt eller vatten. Sätt inte föremål som innehåller vätskor på eller i närheten av produkten (till exempel vaser). Produkten lämpar sig inte för fuktiga områden.
- Exponera inte produkten för värmekällor (till exempel uppvärmningsanordningar eller direkt solljus).
- Exponera inte produkten för sand eller damm.
- Kontrollera att det finns tillräckligt med ventilationsutrymme runt produkten.
- Öppna inte produkten.
- Klipp inte av anslutna nätverkskablar.
- Koppla bort produkten från kraftförsörjningen innan den rengörs.
- Använd inte flytande eller aerosolförpackade rengöringsmedel för rengöring av produkten. Använd endast en fuktig trasa vid rengöring.

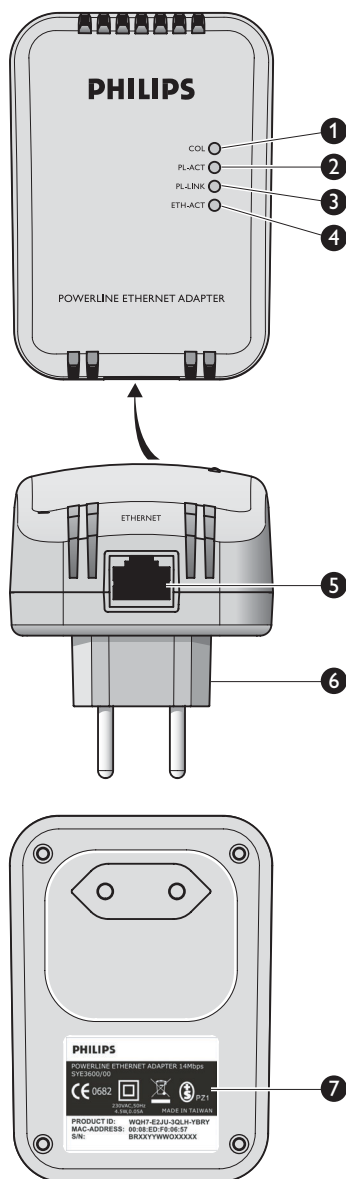
## Europeiska normer

Produkten har utformats, testats och tillverkats enligt europeiska R&TTE-direktivet 1999/5/EC. Enligt detta direktiv kan produkten användas i alla EU-medlemsländer.

## Översikt

### Ethernetadapter med elkabel

- SYK3600-förpackningen innehåller två stycken SYE3600-ethernetadapterar med elkabel.
- SYK5600-förpackningen innehåller två stycken SYE5600-ethernetadapterar med elkabel.



#### 1 Nätverkets kollisionslampa

Visar kollisioner på ledningsdragningen.

- Blinkar - Ökad användning av ledningsdragningen
- Av - Inga kollisioner på ledningsdragningen

#### 2 Kraftledningens aktivitetslampa

Visar aktiviteten på ledningsdragningen.

- Av - Ingen aktivitet
- Blinkar - Aktivitet

#### 3 Ledningsdragnings länklampa

Indikerar nätverksanslutningens status.

- Av - Ingen annan ethernetadapter med elkabel hittad
- Blinkar - Söker efter annan ethernetadapter med elkabel
- På - Ansluten till annan ethernetadapter med elkabel

#### 4 Ethernetsaktivitetslampa

Visar aktiviteten på ethernetporten.

- Av - Ingen aktivitet
- Blinkar - Aktivitet

#### 5 Nätverksport

Ansluter en nätverkskabel (Ethernet UTP5e) till en nätverksenhet.

#### 6 Starkströmskontakt

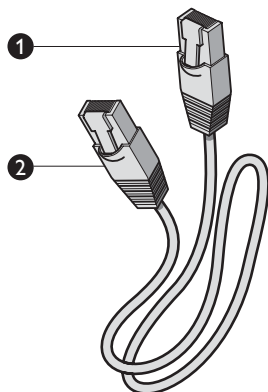
Ansluter till kraftförsörjningen.

#### 7 Produktidentifikationsdekal

Innehåller produktens identifikationskod för att aktivera personlig säkerhet.



## Nätverkskabel

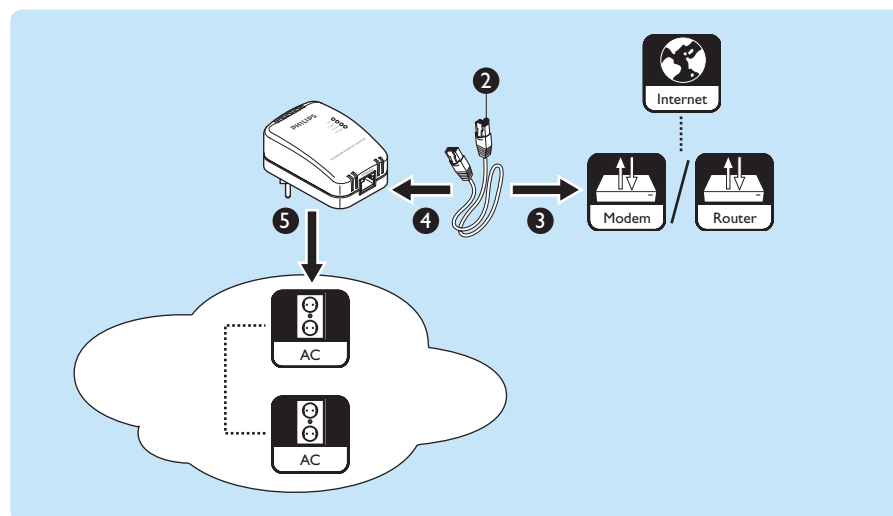
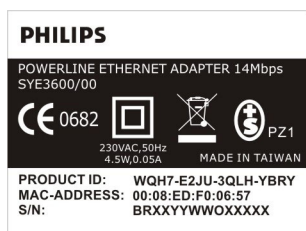


- 1 **Ethernet UTP5e RJ-45-kontakt**  
**Antingen** - Ansluter till ethernetadapters nätverksport  
**Eller** - Ansluter till nätverksenheten
- 2 **Ethernet UTP5e RJ-45-kontakt**  
**Antingen** - Ansluter till ethernetadapters nätverksport  
**Eller** - Ansluter till nätverksenheten

## Installera

### Dela bredbandsanslutningen (alternativ A1)

- 1 När du vill aktivera personlig säkerhet på ethernetnätverket med elkabel, skriv ned **Product ID**-koden (till exempel **WQH7-E2JU-3QLH-YBRY**). Se 'Säkerhet' på sidan 11.



- 2 Ta nätverkskabeln.
- 3 Anslut nätverkskabelns kontakt till modemets eller routerns nätverksport.
- 4 Anslut nätverkskabelns andra kontakt till ethernetadapters nätverksport.

- 5 Anslut ethernetadaptersn elkabel till kraftförsörjningen.  
> **PL-LINK-lamp**an tänds.
- 6 Anslut en dator eller en nätverksenhet till ethernetnätverket (se alternativen A2+).

Beroende på Internetanslutningen, kan en eller flera datorer eller nätverksenheter dela på Internetanslutningen. Tag kontakt med din Internetleverantör för mer information.

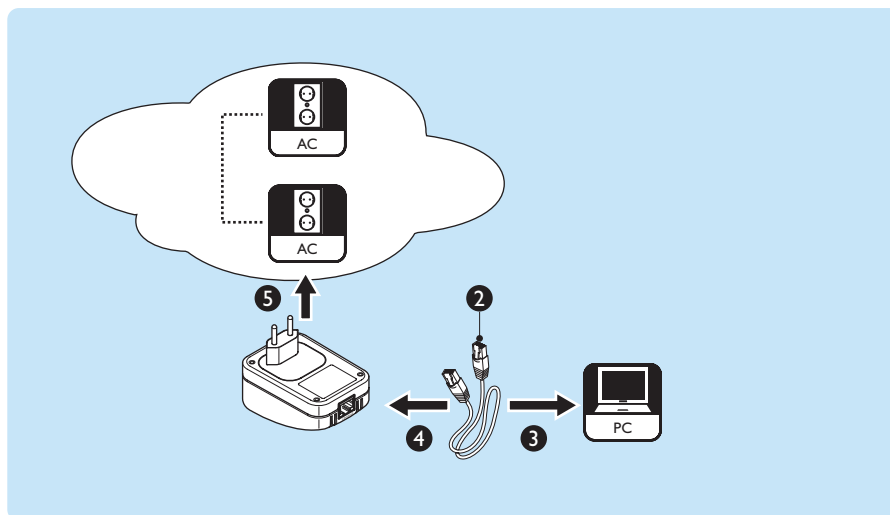
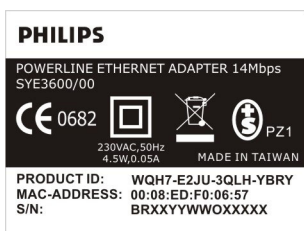
När två eller flera nätverksenheter delar på Internetanslutningen krävs en router. Om din Internetleverantör inte tillhandahåller ett modem med en integrerad router måste du installera en separat router.

Gå till [www.philips.com/ce](http://www.philips.com/ce) för de senaste routrarna (basstationer) från Philips.

## Anslut en dator (alternativ A2+)

Det är inte nödvändigt att installera en drivrutin på den anslutna datorn för ethernetadaptern med elkabel. Men ethernetadaptern i den anslutna datorn kräver en drivrutin för att fungera ordentligt.

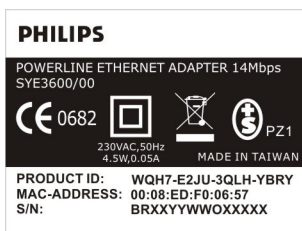
- 1 När du vill aktivera personlig säkerhet på ethernetnätverket med elkabel, skriv ned **Product ID**-koden (till exempel **WQH7-E2JU-3QLH-YBRY**). Se 'Säkerhet' på sidan 11.



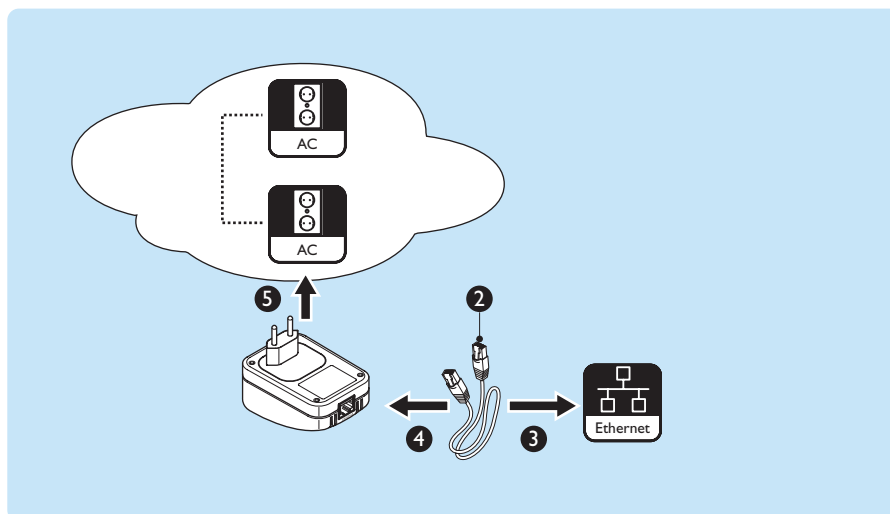
- 2 Ta nätverkskabeln.
- 3 Anslut nätverkskabelns kontakt till datorns nätverksport.
- 4 Anslut nätverkskabelns andra kontakt till ethernetadaptersn nätverksport.
- 5 Anslut ethernetadaptersn elkabel till kraftförsörjningen.  
> **PL-LINK-lamp**an tänds.

## Anslut en nätverksenhet (alternativ A2+)

Exempel på nätverksenheter är: spelkonsoler, multimediaadapttrar och nätverksanslutna minnesenheter.



- I När du vill aktivera personlig säkerhet på ethernetnätverket med elkabel, skriv ned **Product ID**-koden (till exempel **WQH7-E2JU-3QLH-YBRY**). Se 'Säkerhet' på sidan II.



- 2 Ta nätverkskabeln.
- 3 Anslut nätverkskabelns kontakt till nätverksenhetens nätverksport.
- 4 Anslut nätverkskabelns andra kontakt till ethernetadapters nätverksport.
- 5 Anslut ethernetadapters elkabel till kraftförsörjningen.
  - > **PL-LINK**-lampan tänds.

## Säkerhet

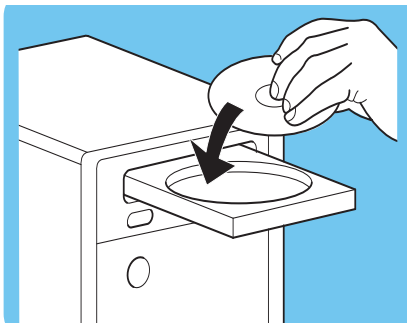
### Introduktion

Du kan aktivera och inaktivera dataöverföringarnas säkerhet med säkerhets-CD:n och en dator med en av dessa operativsystem:

- Microsoft Windows® 2000
- Microsoft Windows® XP

Drivrutiner måste installeras för att aktivera personlig säkerhet. Dessa drivrutiner kommunicerar med ethernetadapterna.

Standardsäkerhetskoden är: **HomePlug**.

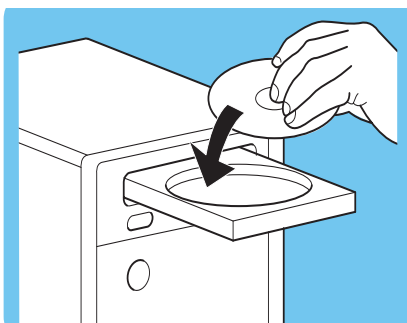


## Aktivera säkerhet

- 1 Sätt i säkerhets-CD:n i datorns CD- eller DVD-enhet.
  - > *Säkerhets-CD:n startar automatiskt.*
- 2 Följ instruktionerna som visas på skärmen.

Om säkerhets-CD:n inte startar automatiskt:

- 1 Öppna **Den här datorn**.
- 2 Högerklicka på CD- eller DVD-enheten.
- 3 Klicka på **Öppna**.
  - > *Säkerhets-CD:n startar.*



## Inaktivera säkerhet

- 1 Sätt i säkerhets-CD:n i datorns CD- eller DVD-enhet.
  - > *Säkerhets-CD:n startar automatiskt.*
- 2 Följ instruktionerna som visas på skärmen.

Om säkerhets-CD:n inte startar automatiskt:

- 1 Öppna **Den här datorn**.
- 2 Högerklicka på CD- eller DVD-enheten.
- 3 Klicka på **Öppna**.
  - > *Säkerhets-CD:n startar.*

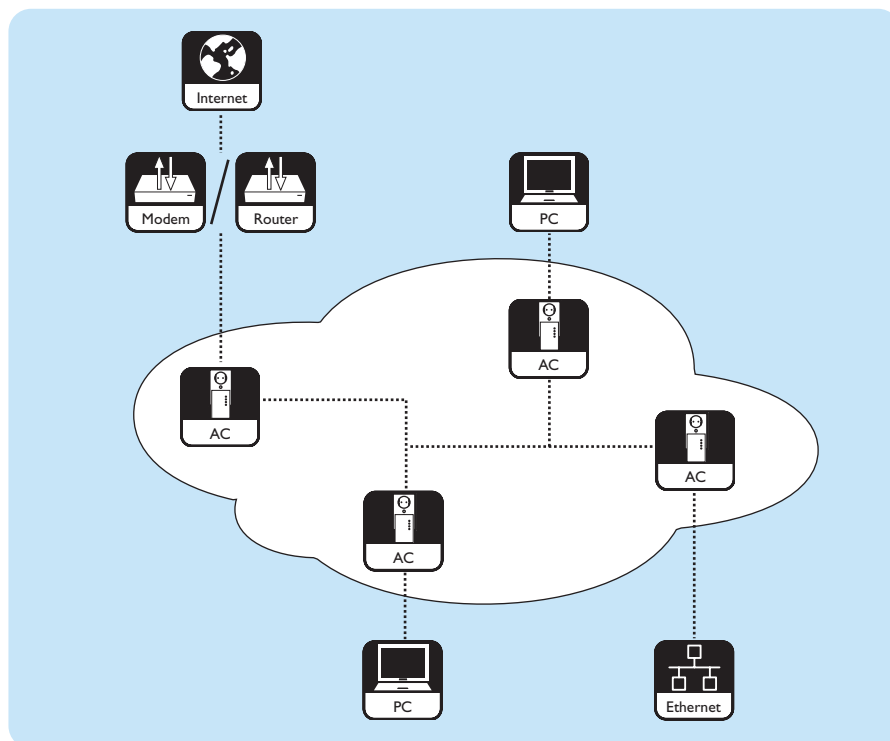
---

## Mycket nöje

---

## Ethernetnätverk med elkabel

Se nedanstående figur för exempel på ett ethernetnätverk med elkabel.



## Ethernetadapttrar med elkabel

- SYK3600-förpackningen innehåller två stycken SYE3600-ethernetadapttrar med elkabel.
- SYK5600-förpackningen innehåller två stycken SYE5600-ethernetadapttrar med elkabel.

## Felsökning

Problem	Tips
Säkerhets-CD:n startar inte.	Starta säkerhets-CD:n manuellt: 1. Öppna <b>Den här datorn</b> . 2. Högerklicka på CD- eller DVD-enheten. 3. Klicka på <b>Öppna</b> .
Lamporna på ethernetadapttern tänds inte.	Anslut ethernetadaptterns elkabel till en aktiv kraftförsörjning.
<b>PL-LINK</b> -lampan tänds inte.	Anslut två eller flera ethernetadapttrar till ledningsdragningen. Anslut ethernetadapttrarnas elkablar till aktiva kraftförsörjningar. Inaktivera anslutna ethernetadapttrars personliga säkerhet. Se 'Inaktivera säkerhet' på sidan 12.
Okända enheter har tillgång till mitt nätverk.	Aktivera personlig säkerhet. Se 'Aktivera säkerhet' på sidan 12.
Jag har tillgång till okända enheter på mitt nätverk.	Aktivera personlig säkerhet. Se 'Aktivera säkerhet' på sidan 12.
Hastigheten mellan ethernetadapttrarna är låg	Se 'Ethernetnätverk med elkabel' på sidan 14.
<b>COL</b> -lampan blinkar eller tänds.	<b>COL</b> -lampan kan blinka eller tändas under normala förhållanden.

## Ethernetnätverk med elkabel

Den tillkännagivna maximala hastigheten mellan två SYE3600 ethernetadapterar med elkabel är 14 Mbit/s. Dessa 14 Mbit/s omfattar den tillagda data som krävs för att skicka den faktiska datan från en ethernetadapter till en annan. I en "ren" miljö kan den maximala datahastigheten mellan två SYE3600-ethernetadapterar vara upp till 5 Mbit/s.

Den tillkännagivna maximala hastigheten mellan två SYE5600 ethernetadapterar med elkabel är 85 Mbit/s. Dessa 85 Mbit/s omfattar den tillagda data som krävs för att skicka den faktiska datan från en ethernetadapter till en annan. I en "ren" miljö kan den maximala datahastigheten mellan två SYE5600-ethernetadapterar vara upp till 25 Mbit/s.

Hur "rent" ethernetnätverket är beror på:

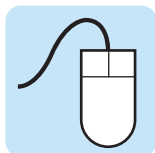
- Elinstallationens kabelkvalitet.
- Antalet anslutna ethernetadapterar. Varje ethernetadapter får en del av den tillgängliga bandbredden. Ju fler anslutna ethernetadapterar desto lägre bandbredd per ethernetadapter. Max. antal ethernetadapterar på samma ethernetnätverk är 15.
- Avståndet mellan ethernetadapterarna. Den maximala kabellängden mellan två ethernetadapterar är 200 m.
- Det elektriska bruset i ethernetnätverket. Till exempel tvättmaskiner, mobiltelefonladdare och ljusdimmers kan orsaka elektriskt brus.
- Hur ethernetadaptern är ansluten till vägguttaget. Vi rekommenderar att du ansluter ethernetadaptern så nära väggen som möjligt. Använd, om möjligt, inte en oavbruten kraftförsörjning eller ett grenuttag för att ansluta ethernetadaptern till vägguttaget.
- Elinstallationens brist på faskopplare. För en optimal anslutning från en ethernetadapter på en fas till en annan ethernetadapter på en annan fas, måste faserna vara kopplade.

**VARNING** MODIFIERA INTE BYGGNADENS ELINSTALLATION. ENDAST AUKTORISERADE MONTÖRER KAN MODIFIERA ELINSTALLATIONEN.

### Onlinehjälp

Se [www.philips.com/support](http://www.philips.com/support) för:

- Interaktiv hjälp
- FAQ





## Hjälplinje

Land	Telefonnummer	Kostnad per minut
België/Belgique/Belgien	070 253 010	€ 0.17
Danmark	3525 8761	
Deutschland	0180 5 007 532	€ 0.20
Ελλάς	008003122 1223	
España	902 888 785	€ 0.15
France	08 9165 0006	€ 0.23
Ireland	01 601 1161	
Italia	199 404 042	€ 0.21
Luxemburg/Luxembourg	26 84 30 00	
Nederland	0900 0400 063	€ 0.20
Norge	2270 8250	
Österreich	0820 901115	€ 0.20
Portugal	2 1359 1440	
Schweiz/Suisse/Svizzera	02 2310 2116	
Suomi	09 2290 1908	
Sverige	08 632 0016	
Türkiye	0800 216 3302	
United Kingdom	0906 1010 017	£ 0.15

Var beredd att uppges följande information:

- En beskrivning av problemet och när det inträffar
- Produktdekalens typnummer
- Inköpsdatum

## Tekniska specifikation

### SYE3600

SYK3600-förpackningen innehåller två stycken SYE3600-ethernetadapttrar med elkabel.

<b>Standard</b>	HomePlug 1.0-kompatibel
<b>Bruttoöverföringshastighet</b>	14 Mbit/s
<b>Frekvensomfång</b>	4,3 - 20,9 MHz
<b>Strömkälla</b>	100 - 240 V(AC), 50 - 60 Hz
<b>Port</b>	IEEE 802.3 RJ-45
<b>Kryptering</b>	56-bit datakrypteringssäkerhetsnyckel
<b>Drifttemperatur</b>	0 -40 °C

## SYE5600

SYK5600-förpackningen innehåller två stycken SYE5600-ethernetadapttrar med elkabel.

<b>Standard</b>	HomePlug 1.0-kompatibel
<b>Bruttoöverföringshastighet</b>	85 Mbit/s
<b>Frekvensomfång</b>	4,3 - 20,9 MHz
<b>Strömkälla</b>	100 - 240 V(AC), 50 - 60 Hz
<b>Port</b>	IEEE 802.3 RJ-45
<b>Kryptering</b>	56-bit datakrypteringssäkerhetsnyckel
<b>Drifttemperatur</b>	0 -40 °C

## Stödda protokoll

Ethernetadapttrar med elkabel är kompatibla med:

- Enheter som lyder IEEE802.3
- Övriga HomePlug-apparater

## Information

### Varumärken

Windows är ett registrerat varumärke för Microsoft Corporation i Förenta Staterna och andra länder.

### Hälsa och säkerhet

Philips Royal Electronics tillverkar och säljer många produkter riktade på konsumenter, som, liksom all elektronisk apparatur, i allmänhet har förmågan att avge och erhalla elektromagnetiska signaler. En av Philips' främsta affärsprinciper är att vidta alla erforderade hälso- och säkerhetsåtgärder för våra produkter, så att de uppfyller alla tillämpliga lagstiftningskrav och håller sig väl inom de EMF-normer som gällde när produkten tillverkades. Philips riktar sig på att utveckla, producera och marknadsföra produkter som inte har några negativa hälsoeffekter. Philips försäkrar att dess produkter, om de behandlas på rätt sätt för sitt avsedda ändamål, är säkra i bruk för såvitt vetenskapligen fastställt i dagens läge. Philips spelar en aktiv roll vid utvecklingen av internationella EMF- och säkerhetsnormer, vilket ger Philips möjlighet att förutse framtida utvecklingar inom standardisering för snabb integrering i sina produkter.

### Underhåll och service

Om produkten är trasig och behöver repareras, men din garantiperiod har gått ut, kan du ta kontakt med våra specialister (se sidan 15).

### Undagörande av din gamla produk



Din produkt är designad och tillverkad med material och komponenter av högsta kvalitet, vilka kan återvinnas och återanvändas. När den här överstrukna sopkorgen på hjul finns tryckt på en produkt, betyder det att produkten täcks av Europeiska Direktiv 2002/96/EC. Informera dig själv om lokala återvinnings och sophanteringssystem för elektriska och elektroniska produkter. Agera i enlighet med dina lokala regler och släng



inte dina gamla produkter tillsammans med ditt normala hushållsavfall. Korrekt sophantering av din gamla produkt kommer att hjälpa till att förebygga potentiell negativ konsekvens för naturen och människors häls.

## Garanti

För de Philips garantivillkor gällande denna produkt, gå till Philips webbplats [www.philips.com/guarantee](http://www.philips.com/guarantee).

## Friskrivningsklausul

Specifikationer kan komma att ändras utan föregående meddelande. Varumärken tillhör Koninklijke Philips Electronics N.V. eller deras respektive ägare. 2006 © Koninklijke Philips Electronics N.V. Med ensamrätt.



Specifikationerna kan ändras utan föregående meddelande.  
Varumärkena tillhör Koninklijke Philips Electronics N.V. eller deras respektive ägare.  
2006 © Koninklijke Philips Electronics N.V. Alla rättigheter reserverade.

[www.philips.com](http://www.philips.com)

DFU-SY600-SV-I