

Manual do utilizador



SYE5600/00



SYK3600/00
SYK5600/00

Europa Continental



SYE5600/05



SYK3600/05
SYK5600/05

Reino Unido e Irlanda



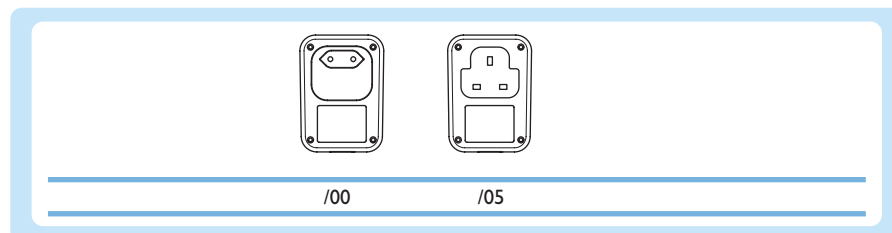
Conteúdo da caixa.....	5
Conteúdo	5
De que mais necessitará	5
Resultado após a instalação	6
Antes de iniciar.....	7
Adaptadores ethernet powerline	7
Manual do utilizador	7
Precauções de segurança.....	7
Regulamentos europeus	8
Vista geral	8
Adaptador ethernet powerline	8
Cabo de rede	9
Instalar.....	9
Partilhar a assinatura Internet de banda larga (opção A1)	9
Ligar um computador (opção A2+)	10
Ligar um dispositivo de rede (opção A2+)	11
Segurança.....	11
Introdução.....	11
Activar segurança	12
Desactivar a segurança.....	12
Utilização	12
Rede ethernet powerline	12
Necessita de ajuda?	13
Adaptadores ethernet powerline	13
Resolução de problemas.....	13
Redes ethernet powerline.....	14
Ajuda em linha	14
Linha de	15
Dados técnicos.....	15
SYE3600.....	15
SYE5600.....	16
Protocolos suportados	16
Informações	16
Marcas comerciais.....	16
Saúde e segurança	16
Manutenção e assistência	16
Descartar-se do seu produto velho	17
Garantia.....	17
Exoneração de responsabilidades.....	17

Conteúdo

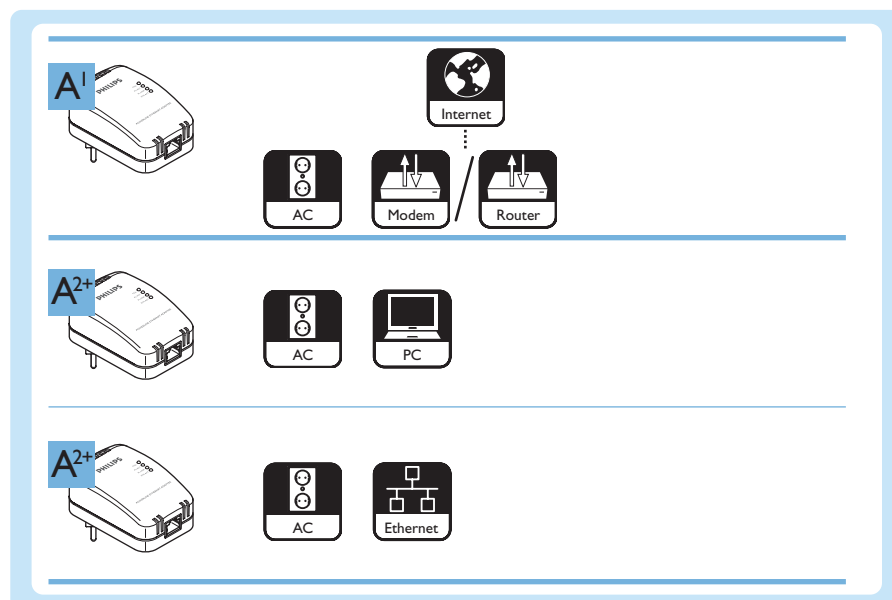
	A	B	C	D
SYK3600 (14 Mbit/s)	2	2		
SYE5600 (85 Mbit/s)	1	1		
SYK5600 (85 Mbit/s)	2	2		

O tipo de conector de alimentação depende da região onde se encontra. As imagens no manual do utilizador mostram a versão para a Europa Continental do adaptador ethernet powerline.

Versão	Região
/00	Europa Continental
/05	Reino Unido e Irlanda

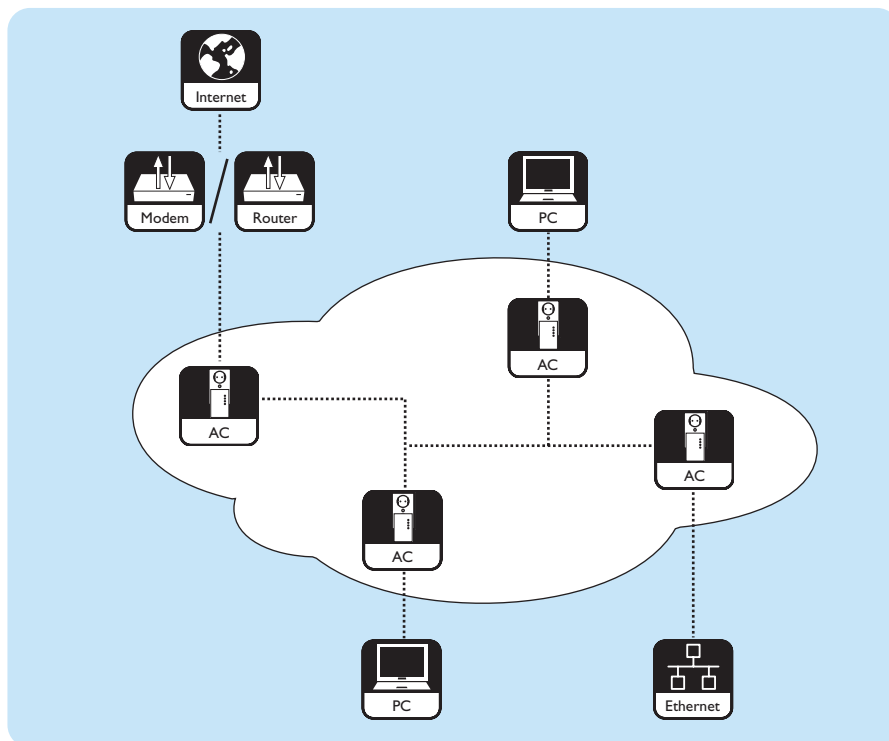


De que mais necessitará



Resultado após a instalação

Consulte a imagem abaixo relativamente a um exemplo de uma rede ethernet powerline.



Para instalar uma rede ethernet powerline utilize dois ou mais de dois adaptadores ethernet powerline.

Para ligar um dispositivo de rede à rede ethernet powerline, o dispositivo de rede tem de ter uma porta de rede RJ-45 Ethernet UTP5e.

Adaptadores ethernet powerline

- A embalagem do SYK3600 contém dois adaptadores ethernet powerline SYE3600.
- A embalagem do SYK5600 contém dois adaptadores ethernet powerline SYE5600.

Manual do utilizador

- Siga os procedimentos descritos no manual.
- Guarde o CD de segurança para futura consulta.

Sugestão Os documentos dos dispositivos ligados podem conter informações adicionais. Por exemplo, o manual do utilizador do seu computador, da consola de jogos, do modem ou do router.

Precauções de segurança

AVISO O PRODUTO É UM PRODUTO DA CLASSE A. NUM AMBIENTE DOMÉSTICO, ESTE DISPOSITIVO PODE CAUSAR INTERFERÊNCIA DE RÁDIO, PELO QUE O UTILIZADOR PODERÁ TER DE TOMAR MEDIDAS ADEQUADAS.

AVISO O PRODUTO UTILIZA A PROTECÇÃO CONTRA CURTO-CIRCUITO (EXCESSO DE CORRENTE) DA INSTALAÇÃO ELÉCTRICA DO EDIFÍCIO.

AVISO NÃO MODIFIQUE A INSTALAÇÃO ELÉCTRICA DO EDIFÍCIO. APENAS INSTALADORES AUTORIZADOS PODEM MODIFICAR A INSTALAÇÃO ELÉCTRICA.

AVISO NÃO UTILIZE O PRODUTO COM FUSÍVEIS OU DISJUNTORES SUPERIORES A 120 V (CA), 15 A OU 240 V (CA), 6 A.

- Antes de instalar o produto, certifique-se de que a tensão na placa de tipo do produto é igual à tensão da fonte de alimentação ligada.
- Não utilize o produto no exterior.
- Não exponha o produto à humidade ou a água. Não coloque sobre o produto ou perto do mesmo, objectos que contenham líquidos (por exemplo, jarras). O produto não é adequado para áreas húmidas.
- Não exponha o produto a fontes de calor (por exemplo, equipamento de aquecimento ou luz solar directa).
- Não exponha o produto a areia ou poeira.
- Certifique-se de que existe espaço livre suficiente em volta do produto para permitir a ventilação.
- Não abra o produto.
- Não corte cabos de rede ligados.
- Antes de limpar o produto, desligue-o da fonte de alimentação.
- Não limpe o produto com líquidos ou agentes de limpeza aerossóis. Limpe o produto exclusivamente com um pano húmido.

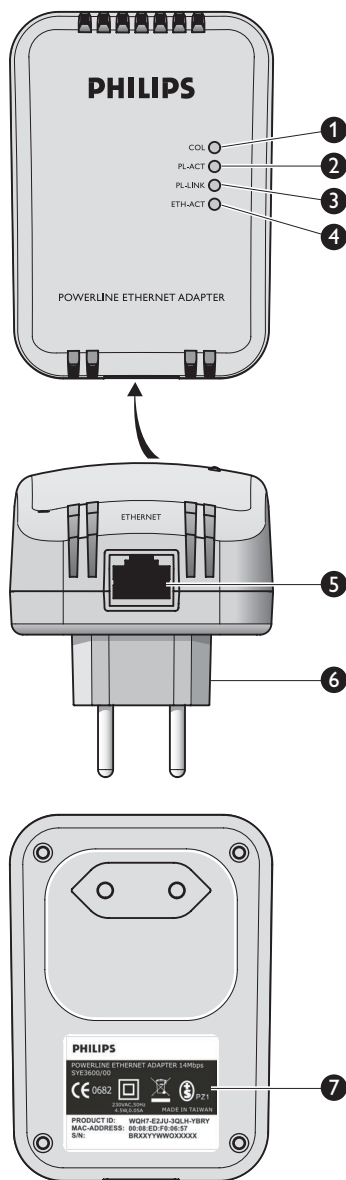
Regulamentos europeus

O produto foi concebido, testado e fabricado em conformidade com a Directiva Europeia R&TTE 1999/5/CE. Ao abrigo desta directiva, o produto pode ser utilizado em todos os estados-membros da União Europeia.

Vista geral

Adaptador ethernet powerline

- A embalagem do SYK3600 contém dois adaptadores ethernet powerline SYE3600.
- A embalagem do SYK5600 contém dois adaptadores ethernet powerline SYE5600.



1 Luz de colisão de rede

Mostra as colisões nas ligações eléctricas da linha de alimentação doméstica.

- Intermitente - Utilização aumentada das ligações eléctricas da linha de alimentação doméstica
- Apagada - Ausência de colisões nas ligações eléctricas da linha de alimentação doméstica.

2 Luz de actividade powerline

Indica a actividade das ligações eléctricas da linha de alimentação doméstica.

- Apagada - Sem actividade
- Intermitente - Actividade

3 Luz de ligação powerline

Indica o estado da ligação de rede.

- Apagada - Não foi encontrado outro adaptador ethernet powerline
- Intermitente - A procurar outro adaptador ethernet powerline
- Acesa - Ligado a outro adaptador ethernet powerline

4 Luz de actividade ethernet

Indica a actividade da porta Ethernet.

- Apagada - Sem actividade
- Intermitente - Actividade

5 Porta de rede

Liga um cabo de rede (Ethernet UTP5e) a um dispositivo de rede.

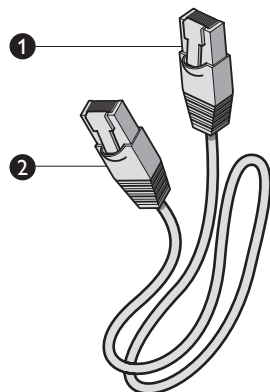
6 Conector de alimentação

Liga à fonte de alimentação

7 Etiqueta de identificação do produto

Contém o código de identificação do produto para activar a segurança pessoal.

Cabo de rede

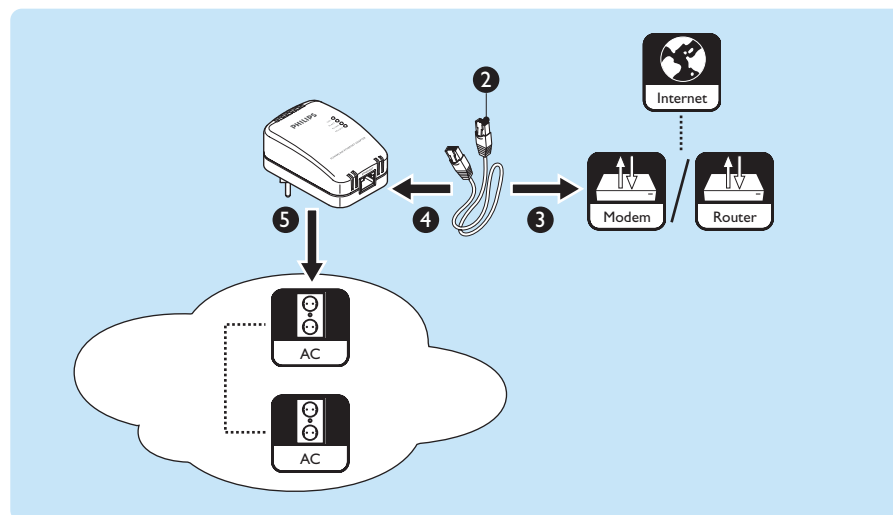
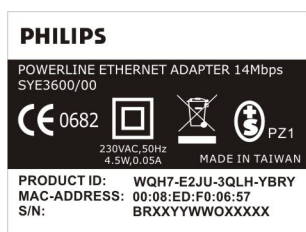


- 1 **Conector RJ-45 Ethernet UTP5e**
Liga - à porta de rede do adaptador ethernet powerline
Ou - liga ao dispositivo de rede
- 2 **Conector RJ-45 Ethernet UTP5e**
Liga - à porta de rede do adaptador ethernet powerline
Ou - liga ao dispositivo de rede

Instalar

Partilhar a assinatura Internet de banda larga (opção AI)

- 1 Quando desejar activar a segurança pessoal na rede ethernet powerline, escreva o código da **Product ID** (por exemplo, **WQH7-E2JU-3QLH-YBRY**). Consulte 'Segurança' na página 11.



- 2 Pegue no cabo de rede
- 3 Ligue o conector do cabo de rede na porta de rede do modem ou do router.
- 4 Ligue o outro conector do cabo de rede na porta de rede do adaptador ethernet powerline.

- 5 Ligue o adaptador ethernet powerline à fonte de alimentação.
 - > A luz **PL-LINK** acende-se.
- 6 Ligue um computador ou um dispositivo de rede à rede ethernet powerline (consulte as opções A2+).

Dependendo do tipo de assinatura Internet de banda larga, um ou mais computadores ou dispositivos de rede podem partilhar a assinatura Internet de banda larga. Para obter mais informações, contacte o seu fornecedor de serviços Internet.

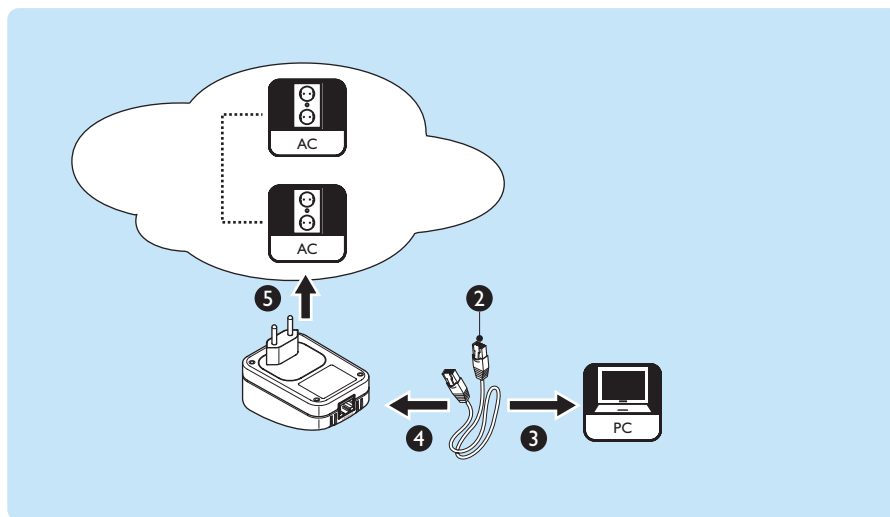
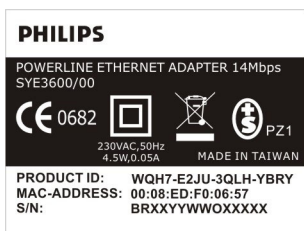
Quando dois ou mais dispositivos de rede partilham a assinatura Internet de banda larga é necessário um router. Se o seu fornecedor de serviços Internet não lhe tiver fornecido um modem com um router integrado, tem de instalar um router separado.

Relativamente aos routers Philips mais recentes, consulte www.philips.com/ce (estações base).

Ligar um computador (opção A2+)

Não é necessário instalar um controlador no computador ligado para o adaptador ethernet powerline. No entanto, o adaptador Ethernet no computador ligado necessita de um controlador para funcionar correctamente.

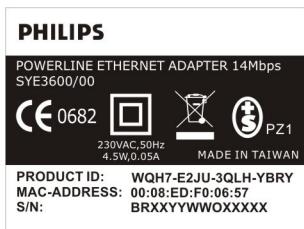
- 1 Quando desejar activar a segurança pessoal na rede ethernet powerline, escreva o código **Product ID** (por exemplo, **WQH7-E2JU-3QLH-YBRY**). Consulte 'Segurança' na página 11.



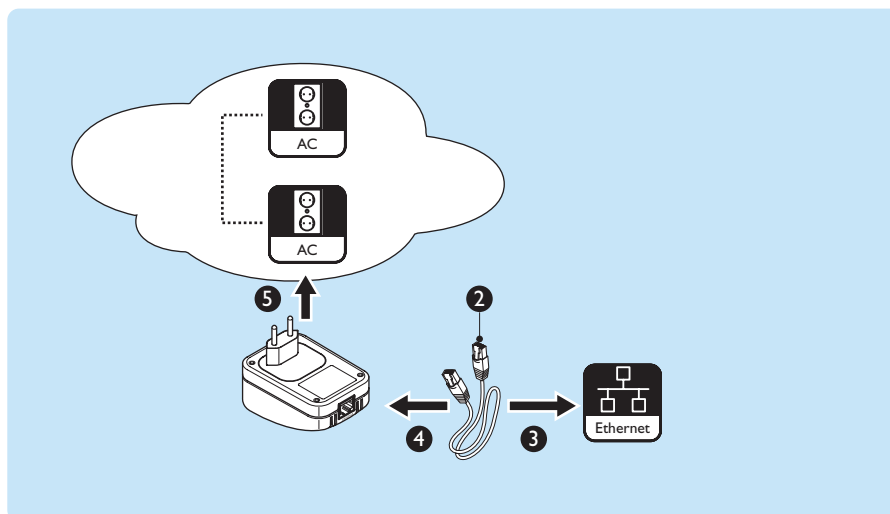
- 2 Pegue no cabo de rede
- 3 Ligue o conector do cabo de rede na porta de rede do computador.
- 4 Ligue o outro conector do cabo de rede na porta de rede do adaptador ethernet powerline.
- 5 Ligue o adaptador ethernet powerline à fonte de alimentação.
 - > A luz **PL-LINK** acende-se.

Ligar um dispositivo de rede (opção A2+)

Exemplos de dispositivos de rede: consolas de jogos, adaptadores multimédia e dispositivos de armazenamento ligados à rede.



- I Quando desejar activar a segurança pessoal na rede ethernet powerline, escreva o código da **Product ID** (por exemplo, **WQH7-E2JU-3QLH-YBRY**). Consulte 'Segurança' na página II.



- 2 Pegue no cabo de rede
- 3 Ligue o conector do cabo de rede na porta de rede do dispositivo de rede.
- 4 Ligue o outro conector do cabo de rede na porta de rede do adaptador ethernet powerline.
- 5 Ligue o adaptador ethernet powerline à fonte de alimentação.
 - > A luz **PL-LINK** acende-se.

Segurança

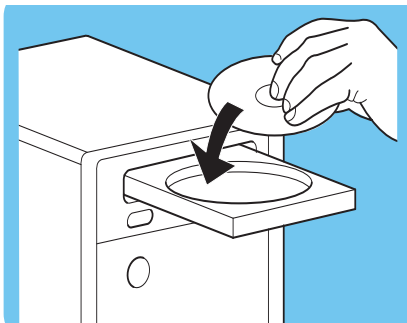
Introdução

Pode activar e desactivar a segurança pessoal das transmissões de dados com o CD de segurança e um computador com um dos sistemas operativos seguintes:

- Microsoft Windows® 2000
- Microsoft Windows® XP

Para activar a segurança pessoal é necessário instalar os controladores. Estes controladores comunicam com os adaptadores ethernet powerline.

O código de segurança por defeito é: **HomePlug**.

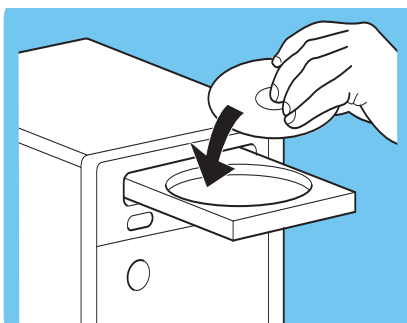


Activar segurança

- 1 Coloque o CD de segurança na unidade de CD ou DVD do computador.
 - > O CD de segurança é iniciado automaticamente.
- 2 Siga as instruções no ecrã.

Se o CD de segurança não arrancar automaticamente:

- 1 Abra **O meu computador**.
- 2 Clique com o lado direito na unidade de CD ou DVD.
- 3 Clique em **Autorun**.
 - > O CD de segurança é iniciado.



Desactivar a segurança

- 1 Coloque o CD de segurança na unidade de CD ou DVD do computador.
 - > O CD de segurança é iniciado automaticamente.
- 2 Siga as instruções no ecrã.

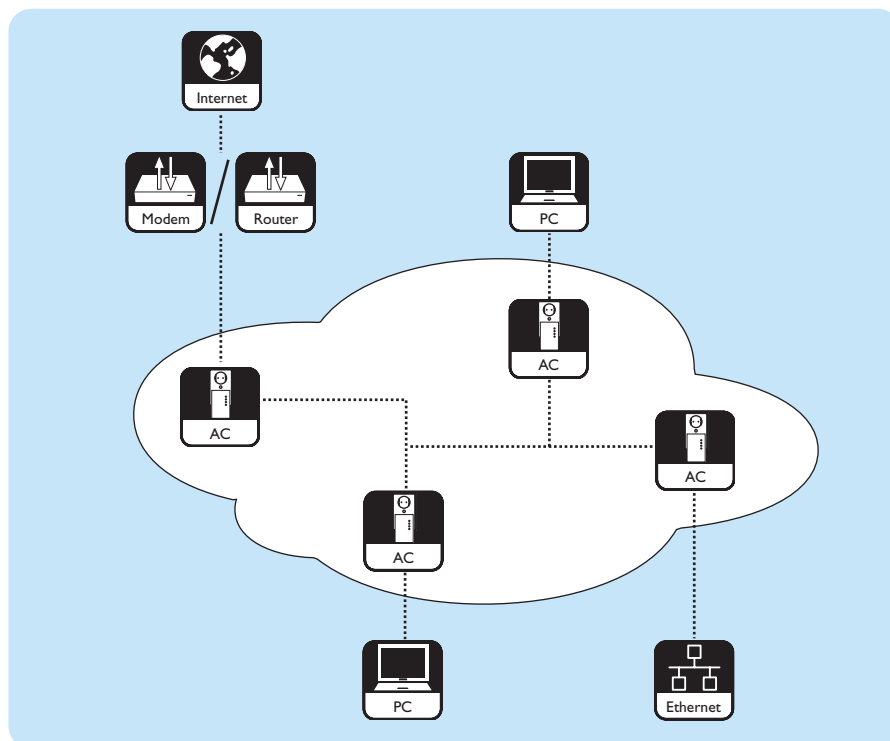
Se o CD de segurança não arrancar automaticamente:

- 1 Abra **O meu computador**.
- 2 Clique com o lado direito na unidade de CD ou DVD.
- 3 Clique em **Autorun**.
 - > O CD de segurança é iniciado.

Utilização

Rede ethernet powerline

Consulte a imagem abaixo relativamente a um exemplo de uma rede ethernet powerline.



Adaptadores ethernet powerline

- A embalagem do SYK3600 contém dois adaptadores ethernet powerline SYE3600.
- A embalagem do SYK5600 contém dois adaptadores ethernet powerline SYE5600.

Resolução de problemas

Problema	Sugestão
O CD de segurança não arranca.	Inicie o CD de segurança manualmente. 1. Abra O meu computador . 2. Clique com o lado direito na unidade de CD ou DVD. 3. Clique em Autorun .
As luzes do adaptador ethernet powerline não acendem.	Ligue o adaptador ethernet powerline a uma fonte de alimentação activa.
A luz PL-LINK não acende.	Ligue dois ou mais adaptadores ethernet powerline nas ligações eléctricas powerline domésticas. Ligue os adaptadores ethernet powerline a fontes de alimentação activas. Desactive a segurança pessoal de todos os adaptadores ethernet powerline. Consulte 'Desactivar a segurança' na página 12.
Dispositivos desconhecidos podem aceder à minha rede.	Activar a segurança pessoal Consulte 'Activar segurança' na página 12.
Posso aceder a dispositivos desconhecidos na minha rede.	Activar a segurança pessoal Consulte 'Activar segurança' na página 12.
A velocidade entre os meus adaptadores ethernet powerline é baixa	Consulte 'Redes ethernet powerline' na página 14.
A luz COL pisca ou acende.	A luz COL pode piscar ou acender em circunstâncias normais.

Redes ethernet powerline

A velocidade máxima declarada entre dois adaptadores ethernet powerline SYE3600 é de 14 Mbit/s. Os 14 Mbit/s incluem os dados adicionados que é necessário para enviar os dados reais de um adaptador ethernet powerline para outro. Num ambiente "limpo", a velocidade máxima de dados entre dois adaptadores ethernet powerline SYE3600 pode ir até 5 Mbit/s.

A velocidade máxima declarada entre dois adaptadores ethernet powerline SYE5600 é de 85 Mbit/s. Os 85 Mbit/s incluem os dados adicionados que é necessário para enviar os dados reais de um adaptador ethernet powerline para outro. Num ambiente "limpo", a velocidade máxima de dados entre dois adaptadores ethernet powerline SYE5600 pode ir até 25 Mbit/s.

A "limpeza" da rede ethernet powerline depende do seguinte:

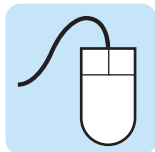
- Qualidade dos cabos da instalação eléctrica.
- Número de adaptadores ethernet powerline ligados. Cada adaptador ethernet powerline obtém uma parte da largura de banda disponível. Quanto maior for o número de adaptadores ethernet powerline ligados, mais baixa será a largura de banda por adaptador ethernet powerline. O número máximo de adaptadores ethernet powerline ligados na mesma rede ethernet powerline é 15.
- Distância entre os adaptadores ethernet powerline. O comprimento máximo do cabo entre dois adaptadores ethernet powerline é de 200 m.
- Ruído eléctrico na rede ethernet powerline. Por exemplo, máquinas de lavar, carregadores de telemóveis e reguladores de intensidade de luz podem causar ruído eléctrico.
- A forma como o adaptador ethernet powerline está ligado à fonte de alimentação na parede. Recomendamos que ligue o adaptador ethernet powerline o mais perto possível de uma parede. Se possível, não utilize fontes de alimentação ininterruptas ou extensões com várias tomadas para ligar o adaptador ethernet powerline à fonte de alimentação na parede.
- Falta de acopladores de fase na instalação eléctrica. Para obter uma ligação ideal a partir de um adaptador ethernet powerline numa fase para outro adaptador ethernet powerline noutra fase é necessário que as fases estejam acopladas.

AVISO NÃO MODIFIQUE A INSTALAÇÃO ELÉCTRICA DO EDIFÍCIO. APENAS INSTALADORES AUTORIZADOS PODEM MODIFICAR A INSTALAÇÃO ELÉCTRICA.

Ajuda em linha

Consulte www.philips.com/support relativamente a:

- Ajuda interactiva
- Perguntas frequentes





Linha de

País	Número de telefone	Custo por minuto
België/Belgique/Belgien	070 253 010	€ 0.17
Danmark	3525 8761	
Deutschland	0180 5 007 532	€ 0.20
Ελλάς	008003122 1223	
España	902 888 785	€ 0.15
France	08 9165 0006	€ 0.23
Ireland	01 601 1161	
Italia	199 404 042	€ 0.21
Luxemburg/Luxembourg	26 84 30 00	
Nederland	0900 0400 063	€ 0.20
Norge	2270 8250	
Österreich	0820 901115	€ 0.20
Portugal	2 1359 1440	
Schweiz/Suisse/Svizzera	02 2310 2116	
Suomi	09 2290 1908	
Sverige	08 632 0016	
Türkiye	0800 216 3302	
United Kingdom	0906 1010 017	£ 0.15

Esteja preparado para fornecer estas informações:

- Uma descrição do problema e quando ocorre
- O número do tipo na etiqueta do produto
- A data de compra

Dados técnicos

SYE3600

A embalagem do SYK3600 contém dois adaptadores ethernet powerline SYE3600.

Padrão	Compatível com HomePlug 1.0
Velocidade de transmissão bruta	14 Mbit/s
Banda de frequência	4,3 - 20,9 MHz
Fonte de alimentação	100 - 240 V (CA), 50 - 60 Hz
Porta	RJ-45 IEEE 802.3
Encriptação	Chave de segurança de encriptação de dados de 56 bit
Temperatura de funcionamento	0 - 40°C

SYE5600

A embalagem do SYK5600 contém dois adaptadores ethernet powerline SYE5600.

Padrão	Compatível com HomePlug 1.0
Velocidade de transmissão bruta	85 Mbit/s
Banda de frequência	4,3 - 20,9 MHz
Fonte de alimentação	100 - 240 V (CA), 50 - 60 Hz
Porta	RJ-45 IEEE 802.3
Encriptação	Chave de segurança de encriptação de dados de 56 bit
Temperatura de funcionamento	0 - 40°C

Protocolos suportados

Os adaptadores ethernet powerline são compatíveis com:

- Dispositivos em conformidade com a IEEE802.3
- Todos os outros aparelhos HomePlug

Informações

Marcas comerciais

Windows é uma marca comercial registada da Microsoft Corporation nos Estados Unidos e noutros países.

Saúde e segurança

A Philips Royal Electronics fabrica e vende muitos produtos dirigidos a consumidores. Estes produtos, tal como qualquer aparelho electrónico, possuem geralmente capacidade para emitir e receber sinais electromagnéticos. Um dos mais importantes princípios comerciais da Philips é tomar todas as medidas necessárias de saúde e segurança para os nossos produtos, a fim de cumprir todos os requisitos legais aplicáveis e estar dentro das normas relativas a campos electromagnéticos aplicáveis na altura em que os produtos foram fabricado. A Philips está empenhada em desenvolver, produzir e comercializar produtos que não tenham efeitos adversos na saúde. A Philips confirma que se os seus produtos forem manuseados devidamente para a utilização a que se destinam, a sua utilização é segura de acordo com as provas científicas actualmente disponíveis. A Philips desempenha um papel activo no desenvolvimento de normas internacionais para campos electromagnéticos e segurança, permitindo-lhe antecipar desenvolvimentos futuros na standardização para integrá-los precocemente nos seus produtos.

Manutenção e assistência

Se o produto tiver algum defeito e precisar de ser reparado, mas o período da garantia já tiver expirado, pode consultar os nossos especialistas (consulte a página 15).



Descartar-se do seu produto velho

O seu produto está concebido e fabricado com materiais e componentes de mais alta qualidade, os quais podem ser reciclados e reutilizados. Quando o símbolo de um caixote do lixo com rodas e traçado por uma cruz estiver anexado a um produto, isto significa que o produto se encontra coberto pela Directiva Europeia 2002/96/EC. Por favor informe-se sobre o sistema local para a separação e recolha de produtos eléctricos e electrónicos. Actúe por favor em conformidade com as suas regras locais e, não se desfça de produtos velhos conjuntamente com os seus desperdícios caseiros. Desfazer-se correctamente do seu produto velho ajudará a evitar conseqüências potencialmente negativas para o ambiente e saúde humana..

Garantia

relativamente à garantia Philips aplicável a este produto, consulte a página da web da Philips www.philips.com/guarantee.

Exoneração de responsabilidades

As especificações estão sujeitas a alteração sem aviso. As marcas comerciais são propriedade da Koninklijke Philips Electronics N.V. ou dos respectivos proprietários. 2006 © Koninklijke Philips Electronics N.V. Todos os direitos reservados.



As especificações estão sujeitas a alteração sem aviso.
As marcas comerciais são propriedade da Koninklijke Philips Electronics N.V. ou dos respectivos proprietários.
2006 © Koninklijke Philips Electronics N.V. Todos os direitos reservados.

www.philips.com

DFU-SY600-PT-I