

powerline ethernet adapter

# Handleiding



SYE5600/00



SYK3600/00  
SYK5600/00

Europese vasteland



SYE5600/05



SYK3600/05  
SYK5600/05

Groot-Brittannië en Ierland

# PHILIPS



<b>Wat zit er in de doos? .....</b>	<b>4</b>
Inhoud .....	4
Wat heeft u verder nog nodig? .....	4
Resultaat na installatie .....	5
<b>Voordat u begint.....</b>	<b>6</b>
Powerline Ethernet Adapters .....	6
Handleiding .....	6
Veiligheidsmaatregelen .....	6
Europese voorschriften.....	7
<b>Overzicht .....</b>	<b>7</b>
Powerline Ethernet Adapter .....	7
Netwerkkabel.....	8
<b>Installeren .....</b>	<b>8</b>
Het abonnement op breedband Internet delen (optie A1).....	8
Een computer aansluiten (optie A2+) .....	9
Een netwerkapparaat aansluiten (optie A2+) .....	10
<b>Beveiligen .....</b>	<b>10</b>
Inleiding.....	10
Beveiliging activeren .....	11
Beveiliging uitschakelen.....	11
<b>Genieten.....</b>	<b>11</b>
Powerline Ethernet Netwerk .....	11
<b>Hulp nodig? .....</b>	<b>12</b>
Powerline Ethernet Adapters .....	12
Problemen oplossen .....	12
Powerline Ethernet Netwerken.....	13
Online ondersteuning.....	13
Hulplijn.....	14
<b>Technische gegevens .....</b>	<b>14</b>
SYE3600.....	14
SYE5600.....	15
Ondersteunde protocollen .....	15
<b>Informatie .....</b>	<b>15</b>
Handelsmerken.....	15
Gezondheid en veiligheid.....	15
Onderhoud en reparaties.....	15
Wegwerpen van uw afgedankt apparaat .....	16
Garantievoorwaarden .....	16
Disclaimer .....	16

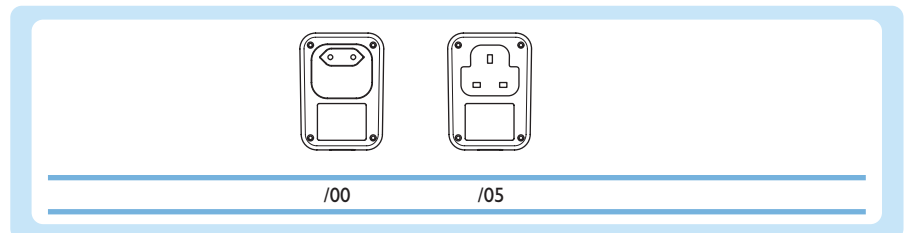


## Inhoud

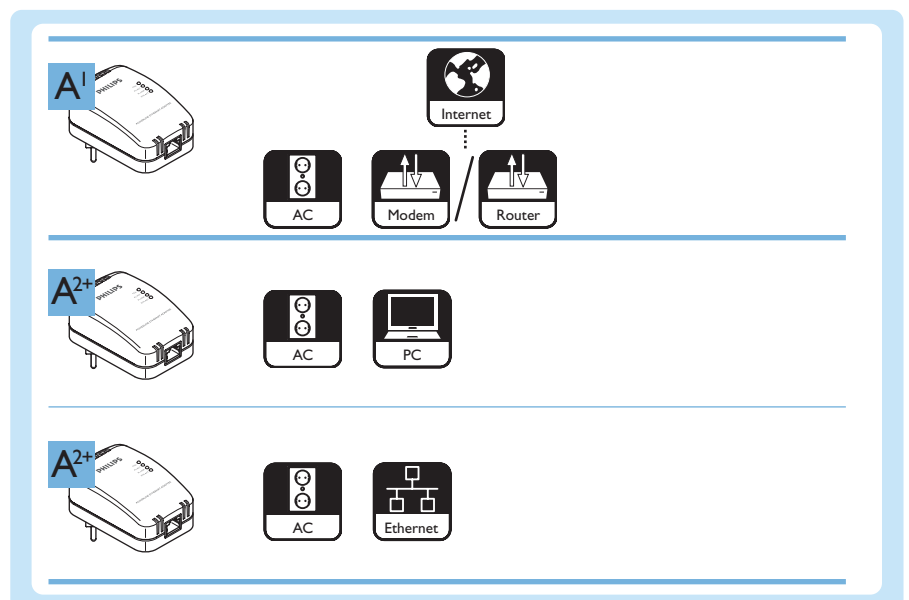
	A	B	C	D
SYK3600 (14 Mbit/s)	2	2		
SYE5600 (85 Mbit/s)	1	1		
SYK5600 (85 Mbit/s)	2	2		

Het type voedingsconnector is afhankelijk van de regio waarin u woont. De figuren in de gebruikershandleiding tonen de versie van het Europese vasteland van de powerline ethernet adapter weer.

Versie	Regio
/00	Het Europese vasteland
/05	Groot-Brittannië en Ierland

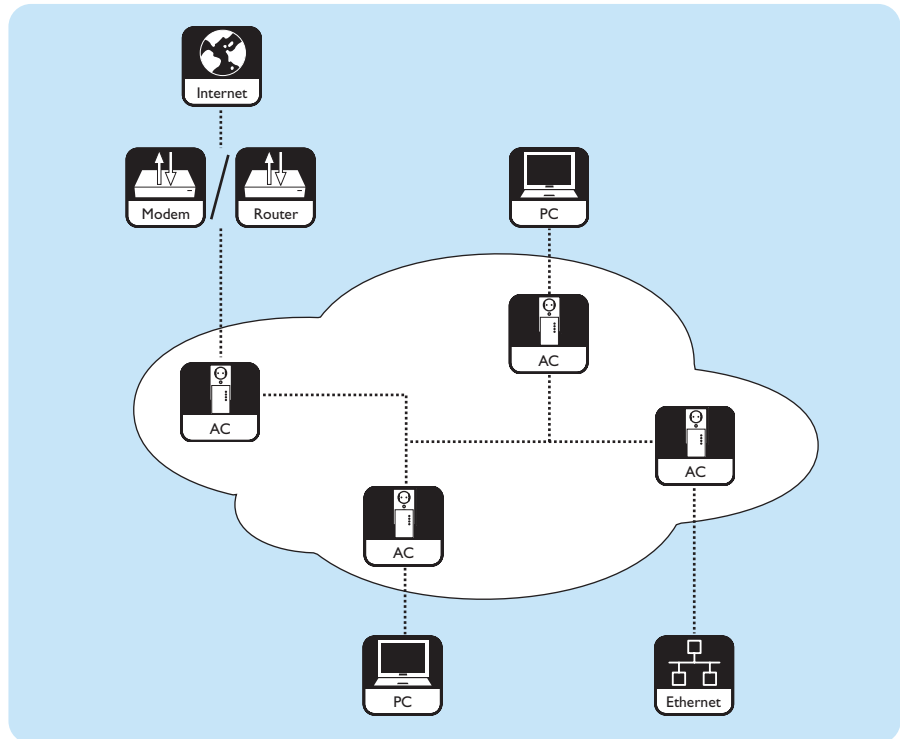


## Wat heeft u verder nog nodig?



## Resultaat na installatie

De onderstaande figuur geeft een voorbeeld van een powerline ethernet netwerk.



Gebruik bij het installeren van een powerline ethernet netwerk twee of meer powerline ethernet adapters.

Voor aansluiting van een netwerkapparaat op het powerline ethernet netwerk, moet het netwerkapparaat zijn voorzien van een Ethernet UTP5e RJ-45 netwerkpoort.

## Powerline ethernet adapters

- Het SYK3600-pakket bevat twee SYE3600 powerline ethernet adapters.
- Het SYK5600-pakket bevat twee SYE5600 powerline ethernet adapters.

## Handleiding

- Volg de in de handleiding beschreven procedures.
- Bewaar de beveiligings-CD voor eventueel toekomstig gebruik.

**Tip** De documentatie bij de aangesloten apparaten kan aanvullende informatie bevatten. Bijvoorbeeld, de handleiding van uw computer, spelconsole, modem of router.

## Veiligheidsmaatregelen

**WAARSCHUWING** HET APPARAAT IS EEN KLASSE A APPARAAT. GEBRUIK VAN DIT APPARAAT BINNENSHUIS KAN LEIDEN TOT RUIJ OP DE RADIO. IN DIT GEVAL DIENDE DE GEBRUIKER GEPASTE MAATREGELEN TE NEMEN.

**WAARSCHUWING** HET APPARAAT MAAKT GEBRUIK VAN DE KORTSLUITINGSBEVEILIGING (OVERSTROOM) VAN HET ELEKTRICITEITSSYSTEEM VAN HET GEBOUW.

**WAARSCHUWING** BRENG GEEN WIJZIGINGEN AAN HET ELEKTRICITEITSSYSTEEM VAN HET GEBOUW AAN. ALLEEN BEVOEGDE INSTALLATEURS MOGEN WIJZIGINGEN IN HET ELEKTRICITEITSSYSTEEM AANBRENGEN.

**WAARSCHUWING** GEBRUIK DIT APPARAAT NIET MET ZEKERINGEN OF STROOMONDERBREKERS VAN MEER DAN 120 V(AC), 15 A OF 240 V(AC), 6 A.

- Controleer voordat u het apparaat gaat installeren of de spanning op het typeplaatje van het apparaat overeenkomt met de spanning op het gebruikte stopcontact.
- Gebruik het apparaat niet buitenshuis.
- Stel het apparaat niet bloot aan vocht of water. Plaats geen voorwerpen met vloeistoffen (zoals vazen) op of in de buurt van het apparaat. Het apparaat is niet geschikt voor vochtige ruimtes.
- Stel het apparaat niet bloot aan warmtebronnen (zoals verwarmingsapparatuur of direct zonlicht).
- Voorkom dat het apparaat in contact komt met zand of stof.
- Houd rond het apparaat voldoende ruimte vrij voor ventilatie.
- Maak het apparaat niet open.
- Snijd geen aangesloten netwerkkabels door.
- Haal voordat u het apparaat gaat reinigen de stekker uit het stopcontact.
- Reinig het apparaat niet met vloeibare reinigingsmiddelen of reinigingsmiddelen in spuitbussen. Reinig het apparaat uitsluitend met een vochtige doek.

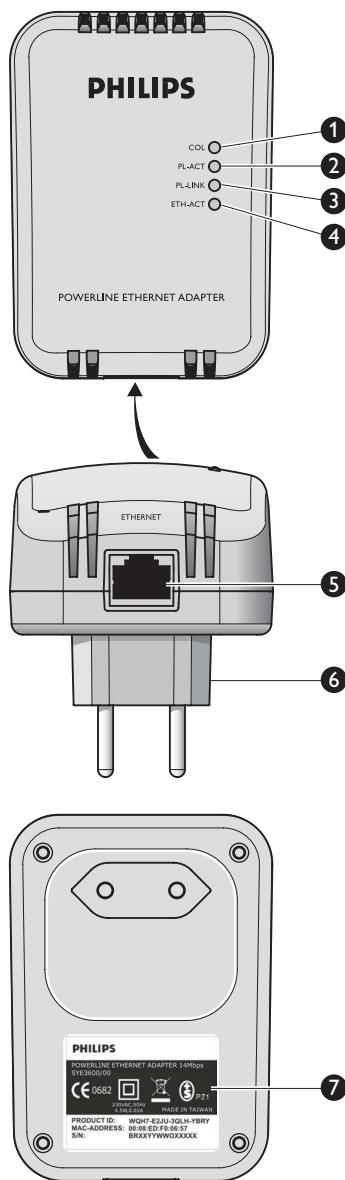
## Europese voorschriften

Het apparaat is ontworpen, getest en gefabriceerd volgens de Europese R&TTE-richtlijn 1999/5/EG. Volgens deze richtlijn kan het apparaat in alle lidstaten van de Europese Unie worden gebruikt.

## Overzicht

### Powerline ethernet adapter

- Het SYK3600-pakket bevat twee SYE3600 powerline ethernet adapters.
- Het SYK5600-pakket bevat twee SYE5600 powerline ethernet adapters.



#### 1 Lampje voor 'botsing' in het netwerk

Toont de botsingen in de bedrading van de Powerline thuis.

- Knippert - Verhoogd gebruik van de bedrading van de Powerline thuis.
- Uit - Geen botsingen in de bedrading van de Powerline thuis.

#### 2 Aan/uit-lampje van de Powerline

Geeft aan dat de bedrading van de Powerline thuis onder stroom staat.

- Uit - Geen stroom
- Knippert - Stroom

#### 3 Koppelingslampje van de Powerline

Geeft de status van de netwerkverbinding aan.

- Uit - Geen andere powerline ethernet adapter aangetroffen
- Knippert - Zoekt naar andere powerline ethernet adapter
- Aan - Op andere powerline ethernet adapter aangesloten

#### 4 Aan/uit-lampje van Ethernet

Geeft aan dat de Ethernet-poort actief is.

- Uit - Niet actief
- Knippert - Actief

#### 5 Netwerkpoot

Verbindt een netwerkkabel (Ethernet UTP5e) met een netwerkapparaat.

#### 6 Voedingsstekker

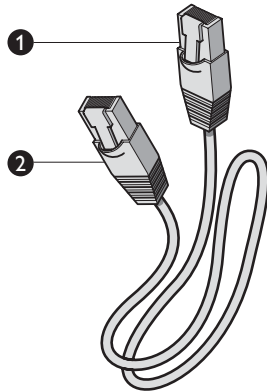
Voor aansluiting op de voeding.

#### 7 Productidentificatielabel

Bevat de identificatiecode van het apparaat voor persoonlijke beveiliging.



## Netwerkkabel



### 1 Ethernet UTP5e RJ-45 connector

**Of** - Verbindt met de netwerkpoort van de powerline ethernet adapter

**Of** - Verbindt met het netwerkapparaat

### 2 Ethernet UTP5e RJ-45 connector

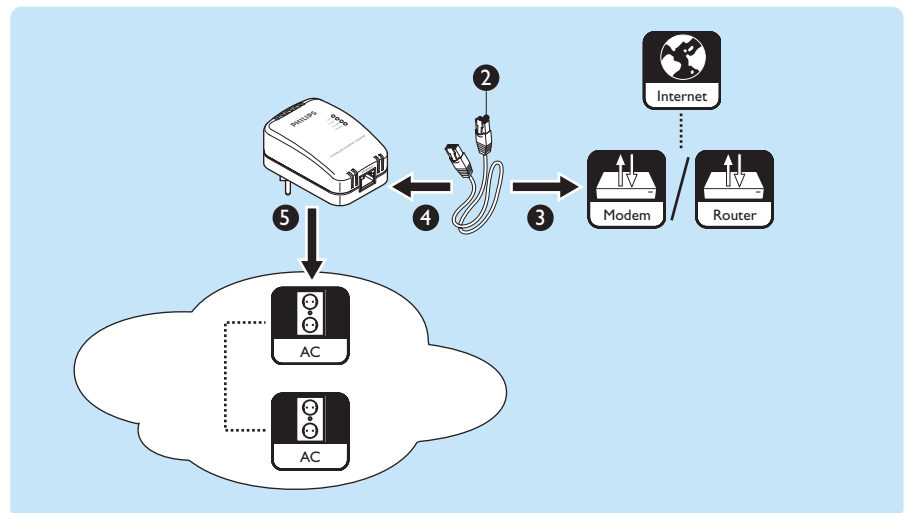
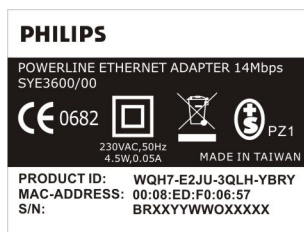
**Of** - Verbindt met de netwerkpoort van de powerline ethernet adapter

**Of** - Verbindt met het netwerkapparaat

## Installeren

### Het abonnement op breedband Internet delen (optie A1)

1 Noteer als u persoonlijke beveiliging op het powerline ethernet netwerk mogelijk wilt maken de **Product ID** code (bijvoorbeeld **WQH7-E2JU-3QLH-YBRY**). Zie 'Beveiligen' op pagina 11.



2 Neem de netwerkkabel.

3 Steek de connector van de netwerkkabel in de netwerkpoort van het modem of de router.

4 Steek de andere connector van de netwerkkabel in de netwerkpoort van de powerline ethernet adapter.

- 5 Steek de stekker van de powerline ethernet adapter in het stopcontact.
  - > Het lampje **PL-LINK** gaat branden.
- 6 Sluit een computer of een netwerkapparaat op het powerline ethernet netwerk aan (zie opties A2+).

Afhankelijk van het soort abonnement op breedband Internet kunnen één of meerdere computers of netwerkapparaten het abonnement op breedband Internet delen. Neem voor meer informatie contact op met uw Internet serviceprovider.

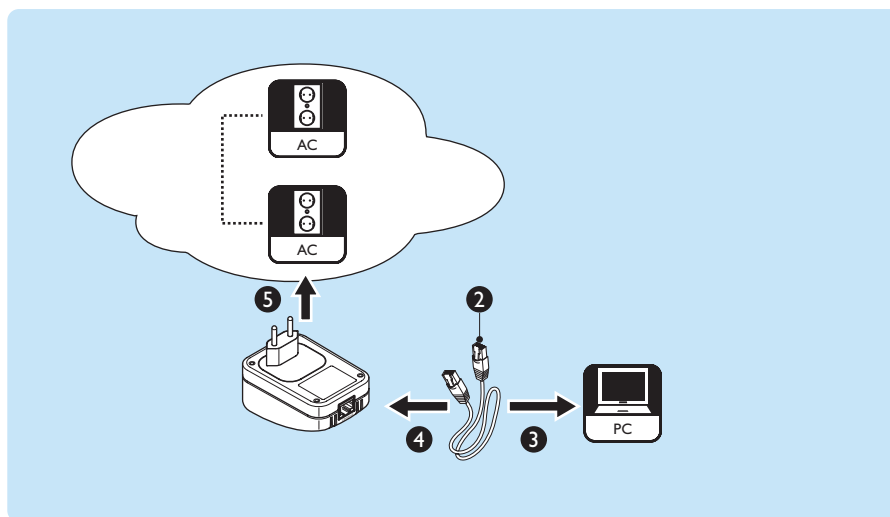
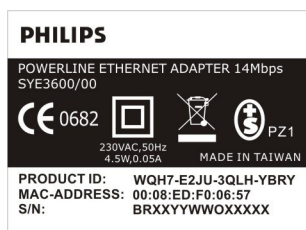
Als twee of meer netwerkapparaten het abonnement op breedband Internet delen is een router vereist. Installeer als uw Internet serviceprovider geen modem met een geïntegreerde router heeft geleverd een aparte router.

Ga naar [www.philips.com/ce](http://www.philips.com/ce) voor de nieuwste Philips routers (basisstations).

## Een computer aansluiten (optie A2+)

Voor de powerline ethernet adapter hoeft geen driver in de aangesloten PC te worden geïnstalleerd. Voor een goede werking van de Ethernet Adapter is echter wel een driver op de aangesloten PC nodig.

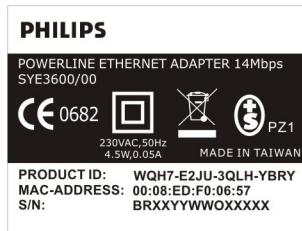
- 1 Noteer als u persoonlijke beveiliging op het powerline ethernet netwerk mogelijk wilt maken de **Product ID** code (bijvoorbeeld **WQH7-E2JU-3QLH-YBRY**). Zie 'Beveiligen' op pagina 11.



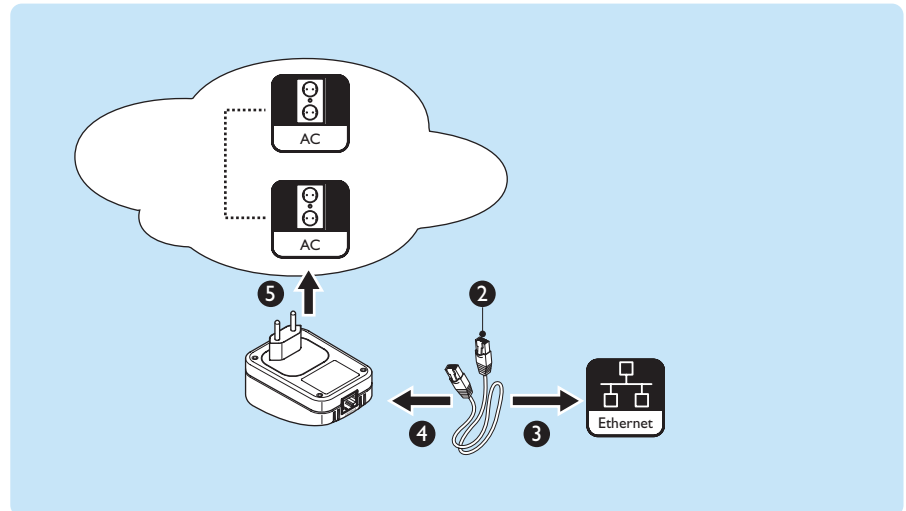
- 2 Neem de netwerkkabel.
- 3 Steek de connector van de netwerkkabel in de netwerkpoort van de computer.
- 4 Steek de andere connector van de netwerkkabel in de netwerkpoort van de powerline ethernet adapter.
- 5 Steek de stekker van de powerline ethernet adapter in het stopcontact.
  - > Het lampje **PL-LINK** gaat branden.

## Een netwerkapparaat aansluiten (optie A2+)

Voorbeelden van netwerkapparaten zijn: spelconsoles, multimedia-adapters en aan het netwerk verbonden opslagmedia.



- I Noteer als u persoonlijke beveiliging op het powerline ethernet netwerk mogelijk wilt maken de **Product ID** code (bijvoorbeeld **WQH7-E2JU-3QLH-YBRY**). Zie 'Beveiligen' op pagina II.



- 2 Neem de netwerkkabel.
- 3 Steek de connector van de netwerkkabel in de netwerkpoort van het netwerkapparaat.
- 4 Steek de andere connector van de netwerkkabel in de netwerkpoort van de powerline ethernet adapter.
- 5 Steek de stekker van de powerline ethernet adapter in het stopcontact.
  - > Het lampje **PL-LINK** gaat branden.

## Beveiligen

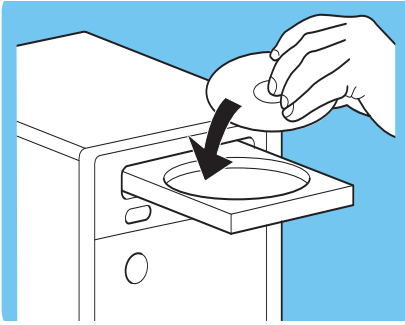
### Inleiding

U kunt de persoonlijke beveiliging van de gegevensoverdracht met de beveiligings-CD en een computer met één van de volgende besturingssystemen in- of uitschakelen:

- Microsoft Windows® 2000
- Microsoft Windows® XP

Voor het inschakelen van persoonlijke beveiliging moeten drivers worden geïnstalleerd. Deze drivers communiceren met de powerline ethernet adapters.

De standaardbeveiligingscode is: **HomePlug**.

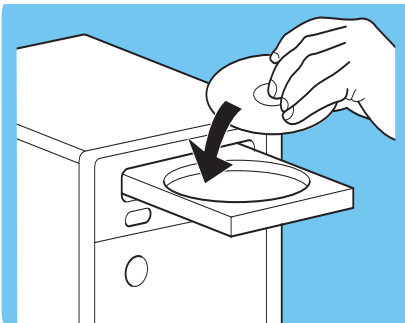


## Beveiliging activeren

- 1 Plaats de beveiligings-CD in het CD- of DVD-station van de computer.
  - > De beveiligings-CD start automatisch.
- 2 Volg de instructies op het scherm.

Als de beveiligings-CD niet automatisch start:

- 1 Open **Deze computer**.
- 2 Klik met de rechtermuisknop op het CD- of DVD-station.
- 3 Klik op **AutoRun**.
  - > De beveiligings-CD start.



## Beveiliging uitschakelen

- 1 Plaats de beveiligings-CD in het CD- of DVD-station van de computer.
  - > De beveiligings-CD start automatisch.
- 2 Volg de instructies op het scherm.

Als de beveiligings-CD niet automatisch start:

- 1 Open **Deze computer**.
- 2 Klik met de rechtermuisknop op het CD- of DVD-station.
- 3 Klik op **AutoRun**.
  - > De beveiligings-CD start.

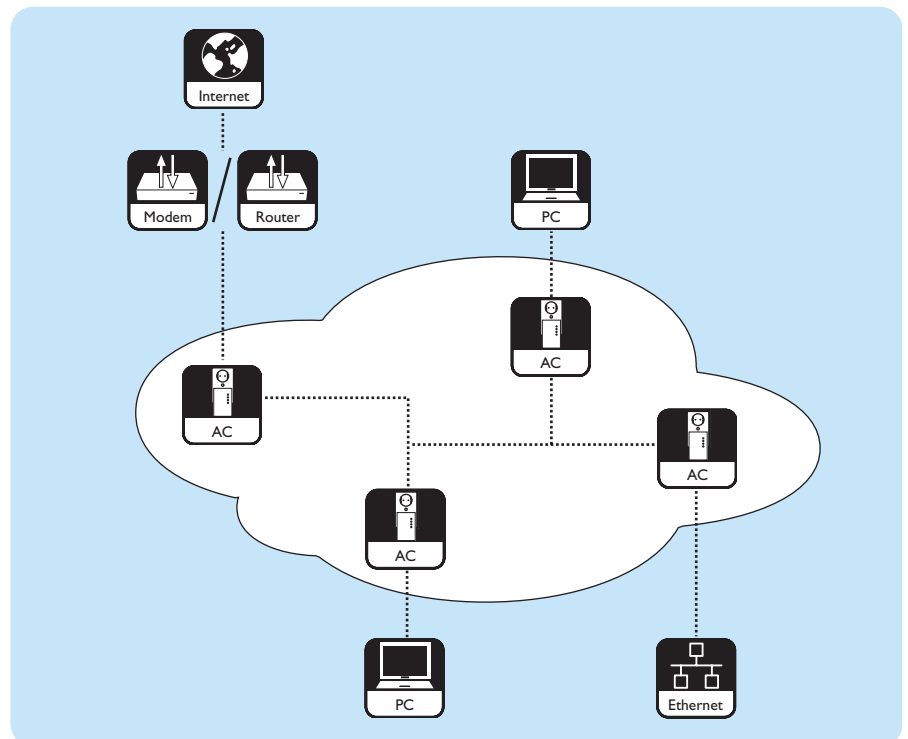
---

# Genieten

---

## Powerline ethernet netwerk

De onderstaande figuur geeft een voorbeeld van een powerline ethernet netwerk.



## Powerline ethernet adapters

- Het SYK3600-pakket bevat twee SYE3600 powerline ethernet adapters.
- Het SYK5600-pakket bevat twee SYE5600 powerline ethernet adapters.

## Problemen oplossen

Probleem	Tip
De beveiligings-CD start niet.	De beveiligings-CD handmatig starten: 1. Open <b>Deze computer</b> . 2. Klik met de rechtermuisknop op het CD- of DVD-station. 3. Klik op <b>AutoRun</b> .
Het lampje op de powerline ethernet adapter gaat niet branden.	Steek de stekker van de powerline ethernet adapter in een actieve voeding.
Het lampje <b>PL-LINK</b> gaat niet branden.	Verbindt twee of meer powerline ethernet adapters op de Powerline-bedrading thuis. Steek de stekker van de powerline ethernet adapters in de actieve voedingen. Schakel de persoonlijke beveiliging van alle powerline ethernet adapters uit. Zie 'Beveiliging uitschakelen' op pagina 12.
Onbekende apparaten kunnen toegang krijgen tot mijn netwerk.	Persoonlijke beveiliging activeren. Zie 'Beveiliging activeren' op pagina 12.
Ik kan toegang krijgen tot onbekende apparaten op mijn netwerk	Persoonlijke beveiliging activeren. Zie 'Beveiliging activeren' op pagina 12.
Lage snelheid tussen mijn powerline ethernet adapters	Zie 'Powerline ethernet netwerken' op pagina 14.
Het lampje <b>COL</b> knippert of gaat branden.	Het lampje <b>COL</b> kan in normale situaties knipperen of gaan branden.

## Powerline ethernet netwerken

De snelheid waarmee reclame wordt gemaakt tussen twee SYE3600 powerline ethernet adapters is 14 Mbit/s. Deze 14 Mbit/s is inclusief de toegevoegde gegevens die nodig zijn om de werkelijke gegevens van de ene powerline ethernet adapter naar de andere te sturen. In een 'schone' omgeving kunnen de gegevens met maximaal 5 Mbit/s tussen twee SYE3600 powerline ethernet adapters worden uitgewisseld.

De snelheid waarmee reclame wordt gemaakt tussen twee SYE5600 powerline ethernet adapters is 85 Mbit/s. Deze 85 Mbit/s is inclusief de toegevoegde gegevens die nodig zijn om de werkelijke gegevens van de ene powerline ethernet adapter naar de andere te sturen. In een 'schone' omgeving kunnen de gegevens met maximaal 25 Mbit/s tussen twee SYE5600 powerline ethernet adapters worden uitgewisseld.

Hoe 'schoon' het powerline ethernet netwerk is, hangt af van:

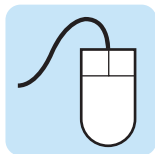
- De kwaliteit van de kabels van het elektrische systeem.
- Het aantal aangesloten powerline ethernet adapters. Iedere powerline ethernet adapter krijgt een deel van de beschikbare bandbreedte. Hoe meer powerline ethernet adapters zijn aangesloten, hoe minder de bandbreedte per powerline ethernet adapter. Er kunnen maximaal 15 powerline ethernet adapters op hetzelfde powerline ethernet netwerk worden aangesloten.
- De afstand tussen de powerline ethernet adapters. De maximale kabellengte tussen twee powerline ethernet adapters is 200 m.
- De elektrische ruis in het powerline ethernet netwerk. Bijvoorbeeld, wasmachines, opladers van mobiele telefoons en lichtdimmers kunnen elektrische ruis veroorzaken.
- De manier waarop de powerline ethernet adapter op het wandstopcontact is aangesloten. Wij raden u aan om de powerline ethernet adapter zo dicht mogelijk bij een muur aan te sluiten. Gebruik indien mogelijk geen ononderbroken voeding of meervoudige stopcontacten om de powerline ethernet adapter op het wandstopcontact aan te sluiten.
- Het gebrek aan fasekoppelingen in het elektrische systeem. Voor optimale aansluiting vanuit een powerline ethernet adapter op één fase op een andere powerline ethernet adapter met een andere fase moeten de fases worden gekoppeld.

**WAARSCHUWING** BRENG GEEN WIJZIGINGEN AAN HET ELEKTRICITEITSSYSTEEM VAN HET GEBOUW AAN. ALLEEN BEVOEGDE INSTALLATEURS MOGEN WIJZIGINGEN IN HET ELEKTRICITEITSSYSTEEM AANBRENGEN.

## Online ondersteuning

Ga naar [www.philips.com/support](http://www.philips.com/support) voor:

- Interactieve ondersteuning
- Veelgestelde vragen





## Hulplijn

Land	Telefoonnummer	Kosten per minuut
België/Belgique/Belgien	070 253 010	€ 0.17
Danmark	3525 8761	
Deutschland	0180 5 007 532	€ 0.20
Ελλάς	008003122 1223	
España	902 888 785	€ 0.15
France	08 9165 0006	€ 0.23
Ireland	01 601 1161	
Italia	199 404 042	€ 0.21
Luxemburg/Luxembourg	26 84 30 00	
Nederland	0900 0400 063	€ 0.20
Norge	2270 8250	
Österreich	0820 901115	€ 0.20
Portugal	2 1359 1440	
Schweiz/Suisse/Svizzera	02 2310 2116	
Suomi	09 2290 1908	
Sverige	08 632 0016	
Türkiye	0800 216 3302	
United Kingdom	0906 1010 017	£ 0.15

Zorg dat u de volgende informatie bij de hand heeft:

- Een beschrijving van het probleem en wanneer het zich voordoet
- Het typenummer op het label van het apparaat
- De datum van aankoop

## Technische gegevens

### SYE3600

Het SYK3600-pakket bevat twee SYE3600 powerline ethernet adapters.

<b>Standaard</b>	Voldoet aan HomePlug 1.0
<b>Bruto overdrachtsnelheid</b>	14 Mbit/s
<b>Frequentieband</b>	4,3 - 20,9 MHz
<b>Voeding</b>	100 - 240 V(AC), 50 - 60 Hz
<b>Poort</b>	IEEE 802.3 RJ-45
<b>Versleuteling</b>	56-bit gegevensversleuteling voor beveiligingscode
<b>Bedrijfstemperatuur</b>	0 - 40 °C

## SYE5600

Het SYK5600-pakket bevat twee SYE5600 powerline ethernet adapters.

<b>Standaard</b>	Voldoet aan HomePlug 1.0
<b>Bruto overdrachtsnelheid</b>	85 Mbit/s
<b>Frequentieband</b>	4,3 - 20,9 MHz
<b>Voeding</b>	100 - 240 V(AC), 50 - 60 Hz
<b>Poort</b>	IEEE 802.3 RJ-45
<b>Versleuteling</b>	56-bit gegevensversleuteling voor beveiligingscode
<b>Bedrijfstemperatuur</b>	0 - 40 °C

## Ondersteunde protocollen

De powerline ethernet adapters zijn compatibel met:

- Apparaten die aan IEEE802.3 voldoen
- Alle andere HomePlug-apparaten

---

## Informatie

---

### Handelsmerken

Windows is een gedeponerd handelsmerk van Microsoft Corporation in de Verenigde Staten en andere landen.

### Gezondheid en veiligheid

Philips Royal Electronics fabriceert en verkoopt veel producten die bestemd zijn voor consumenten, en die, net als elk ander elektronisch apparaat, over het algemeen elektromagnetische signalen kunnen afgeven en opvangen. Eén van de belangrijkste zakelijke principes van Philips is om alle noodzakelijke gezondheids- en veiligheidsmaatregelen voor onze producten te nemen, te voldoen aan alle geldende wettelijke vereisten en om ruim binnen de EMF-normen te blijven die gelden op het moment dat de apparaten worden geproduceerd. Philips streeft ernaar om producten te ontwikkelen, produceren en verkopen die geen nadelige gevolgen voor de gezondheid hebben. Philips bevestigt dat de producten, bij correct gebruik voor de toepassing waarvoor ze bedoeld zijn, veilig kunnen worden gebruikt volgens het huidige beschikbare wetenschappelijke bewijs. Philips speelt een actieve rol in de ontwikkeling van internationale normen voor EMF en veiligheid, zodat Philips in staat is vooruit te lopen op komende ontwikkelingen in standaardisatie en deze in een vroeg stadium in te bouwen in zijn producten.

### Onderhoud en reparaties

Als het apparaat defect is en gerepareerd moet worden, maar de garantieperiode al is verstreken, kunt u onze specialisten raadplegen (zie pagina 15).





## Wegwerpen van uw afgedankt apparaat

Uw apparaat werd ontworpen met en vervaardigd uit onderdelen en materialen van superieure kwaliteit, die gerecycleerd en opnieuw gebruikt kunnen worden. Wanneer het symbool van een doorstreepte vuilnisemmer op wielen op een product is bevestigd, betekent dit dat het product conform is de Europese Richtlijn 2002/96/EC. Gelieve u te informeren in verband met het plaatselijke inzamelingsstelsel voor elektrische en elektronische apparaten. Gelieve u te houden aan de plaatselijke reglementering en apparaten niet met het gewone huisvuil mee te geven. Door afgedankte apparaten op een correcte manier weg te werpen helpt u mogelijke negatieve gevolgen voor het milieu en de gezondheid te voorkomen.

## Garantievoorwaarden

Ga voor de op dit apparaat van toepassing zijn de Philips garantievoorwaarden naar de Philips website [www.philips.com/garantie](http://www.philips.com/garantie).

## Disclaimer

Specificaties kunnen zonder voorafgaand bericht worden gewijzigd. Handelsmerken zijn eigendom van Koninklijke Philips Electronics N.V. of de betreffende eigenaars. 2006 © Koninklijke Philips Electronics N.V. Alle rechten voorbehouden.



Specificaties kunnen zonder voorafgaand bericht worden gewijzigd.  
Handelsmerken zijn eigendom van Koninklijke Philips Electronics N.V. of de betreffende eigenaars.  
2006 © Koninklijke Philips Electronics N.V. Alle rechten voorbehouden.

[www.philips.com](http://www.philips.com)

DFU-SY600-NL-I