

powerline ethernet-adapteri

Käyttöopas



SYE5600/00



SYK3600/00
SYK5600/00



SYE5600/05



SYK3600/05
SYK5600/05

Manner-Eurooppa

Iso-Britannia ja Irlanti

PHILIPS



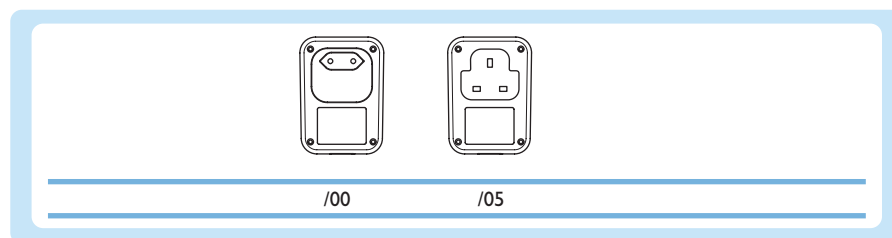
Mitä laatikko sisältää.....	5
Sisällysluettelo	5
Mitä muuta tarvitset	5
Tulos asennuksen jälkeen.....	6
Ennen kuin aloitat	7
Powerline ethernet-adapterit	7
Käyttöopas.....	7
Turvatoimet	7
Eurooppalaiset säännökset.....	7
Kuva laitteesta	8
Powerline ethernet-adapteri.....	8
Verkkokaapeli	9
Asennus	9
Jaa Internet-laajakaistaliittymä (vaihtoehto A1).....	9
Kytke tietokone (vaihtoehto A2+)	10
Kytke verkkolaite (vaihtoehto A2+).....	11
Suojaus	11
Johdanto	11
Ota suojaus käyttöön.....	12
Ota suojaus pois käytöstä	12
Nauti.....	12
powerline ethernet-verkko	12
Tarvitsetko tukea?	13
Powerline ethernet-adapterit	13
Vianmääritys	13
Powerline ethernet-verkot.....	14
Online-apu	14
Tukilinja.....	15
Tekniset tiedot.....	15
SYE3600.....	15
SYE5600.....	16
Tuetut protokollat.....	16
Tietoja	16
Tavaramerkit.....	16
Terveys ja turvallisuus.....	16
Ylläpito ja huolto	16
Vanhan tuotteen hävittäminen.....	16
Takuu	17
Vastuuvapauslauseke	17

Sisällysluettelo

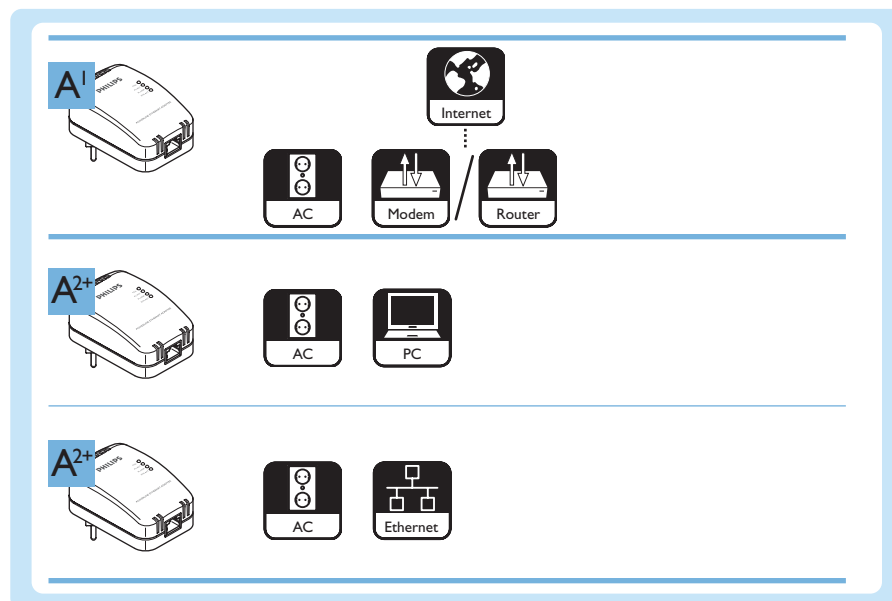
	A	B	C	D
SYK3600 (14 Mbit/s)	2	2		
SYE5600 (85 Mbit/s)	1	1		
SYK5600 (85 Mbit/s)	2	2		

Virtaliittymän tyyppi riippuu asuinalueestasi. Tämän käyttöoppaan kuvat näyttävät mannereurooppalaisen version powerline ethernet-adapterista.

Versio	Alue
/00	Manner-Eurooppa
/05	Iso-Britannia ja Irlanti

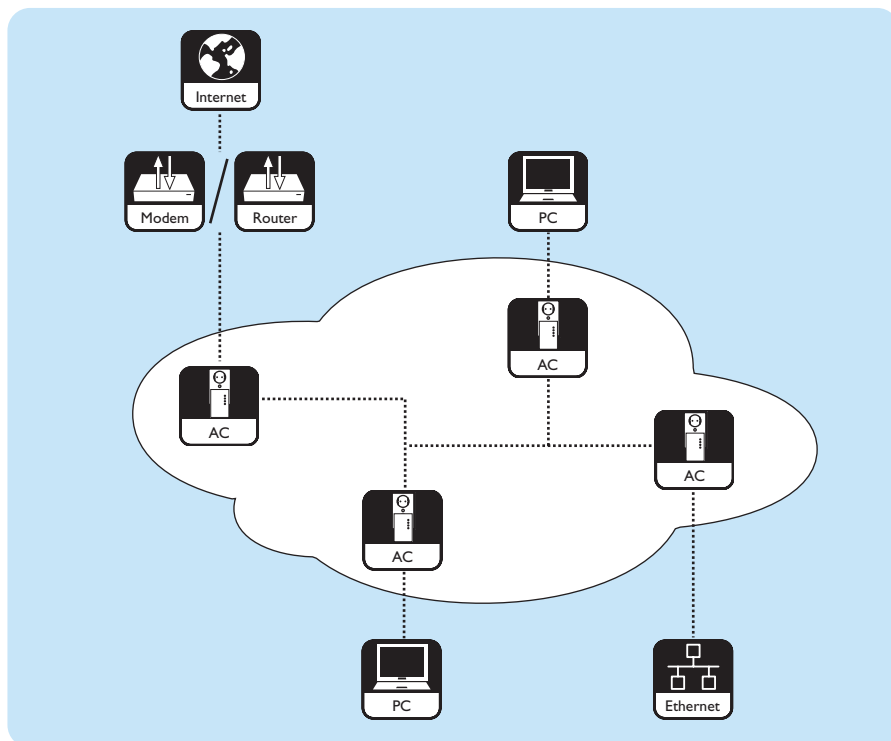


Mitä muuta tarvitset



Tulos asennuksen jälkeen

Alla olevassa kuvassa on esimerkki powerline ethernet-verkosta.



Asenna powerline ethernet-verkko kahden tai useamman powerline ethernet-adapterin avulla.

Verkkolaitteessa on oltava Ethernet UTP5e RJ-45 -verkkoportti, jotta se voidaan liittää powerline ethernet-verkkoon.

Powerline ethernet-adapterit

- SYK3600-paketti sisältää kaksi SYE3600 powerline ethernet-adapteria.
- SYK5600-paketti sisältää kaksi SYE5600 powerline ethernet-adapteria.

Käyttöopas

- Noudata tässä käyttöoppaassa annettuja ohjeita
- Säilytä suoja-CD-levy myöhempää käyttöä varten.

Vihje Liitettävien laitteiden asiakirjat voivat sisältää lisätietoja. Esimerkiksi tietokoneesi, pelikonsolin, modeemin tai reitittimen käyttöopas.

Turvatoimet

VAROITUS TUOTE ON LUOKAN A TUOTE. KOTIYMPÄRISTÖSSÄ TÄMÄ LAITE VOI AIHEUTTAA RADIOHÄIRIÖTÄ, MISSÄ TAPAUKSESSA KÄYTTÄJÄLTÄ VOIDAAN EDELLYTTÄÄ LISÄTOIMIA.

VAROITUS TUOTE KÄYTTÄÄ RAKENNUKSEN SÄHKÖASENNUSTEN OIKOSULKUSUOJAA (YLIJÄNNITE).

VAROITUS ÄLÄ VAIHDA RAKENNUKSEN SÄHKÖASENNUSTA. VAIN VALTUUTETTU ASENTAJA SAA VAIHTAA SÄHKÖASENNUKSEN.

VAROITUS ÄLÄ KÄYTÄ TUOTETTA SULAKKEIDEN TAI KATKAISIMIEN KANSSA, JOTKA OVAT SUUREMPIA KUIN 120 V(AC), 15 A TAI 240 V(AC), 6 A.

- Ennen kuin käytät tuotetta, varmista, että tyyppikilvessä ilmoitettu jännite vastaa virtalähteen jännitettä.
- Älä käytä tuotetta ulkona.
- Älä altista tuotetta kuumuudelle tai vedelle. Älä aseta nesteitä sisältäviä esineitä tuotteen päälle tai sen lähelle (esim. maljakoita). Tuote ei sovellu märille alueille.
- Älä altista tuotetta kuumuudelle (esim. lämmityslaite tai suora auringonvalo).
- Älä altista tuotetta hiekalle tai pölylle.
- Varmista, että tuotteen ympärillä on riittävästi tilaa ilmanvaihtoa varten.
- Älä avaa tuotetta.
- Älä katkaise kytkettyjä verkkokaapeleita.
- Irrota tuote virtalähteestä ennen puhdistusta.
- Älä puhdistu tuotetta nesteillä tai aerosolipuhdistusaineilla. Puhdistu tuote vain kostealla kankaalla.

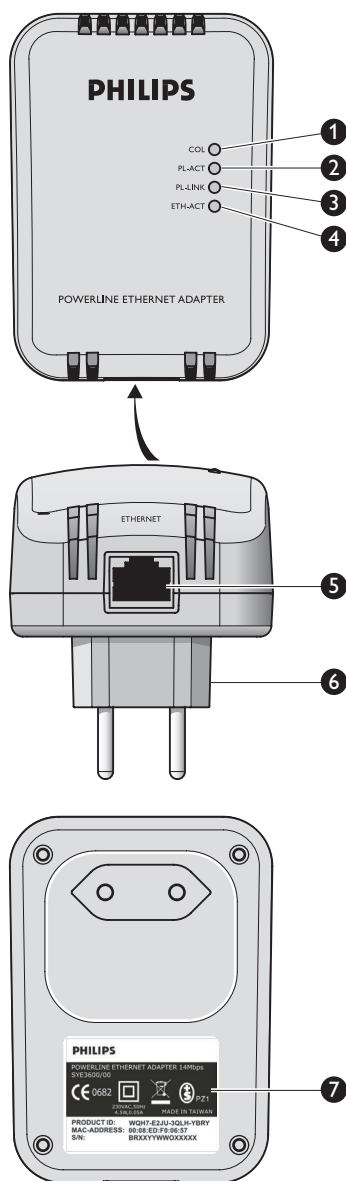
Eurooppalaiset säännökset

Tuote on suunniteltu, testattu ja valmistettu EU:n direktiivin 1999/5/EY (radio- ja telepäätelaitteet) mukaisesti. Tämän direktiivin mukaisesti tuotetta voidaan käyttää kaikissa EU:n jäsenmaissa.

Kuva laitteesta

Powerline ethernet-adapteri

- SYK3600-paketti sisältää kaksi SYE3600 powerline ethernet-adapteria.
- SYK5600-paketti sisältää kaksi SYE5600 powerline ethernet-adapteria.



1 Verkon sysäysvalo

Näyttää powerline-kotijohtojen sysäyksen.

- Vilkkuu - Lisääntynyt powerline-kotijohtojen käyttö.
- Ei pala - Ei powerline-kotijohtojen sysäystä.

2 Powerline-aktiiviteettivalo

Näyttää powerline-kotijohtojen aktiiviteetin.

- Ei pala - Ei aktiiviteettia
- Vilkkuu - Aktiivinen

3 Powerline-linkkivalo

Ilmaisee verkkoliitännän tilan.

- Ei pala - Toista powerline ethernet-adapteria ei löydy
- Vilkkuu - Etsii toista powerline ethernet-adapteria
- Palaa - Kytetty toiseen powerline ethernet-adapteriin

4 Ethernet-aktiiviteettivalo

Näyttää Ethernet-portin aktiiviteetin.

- Ei pala - Ei aktiiviteettia
- Vilkkuu - Aktiivinen

5 Verkkoportti

Kytkee verkkokaapelin (Ethernet UTP5e) verkkolaitteeseen.

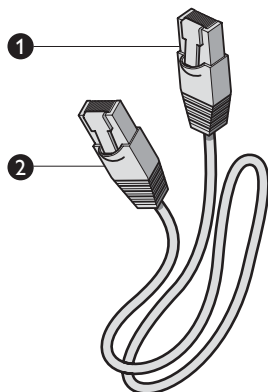
6 Virtaliittymä

Kytkee virtalähteeseen.

7 Tuotteen tunnistusetiketti

Sisältää tuotteen tunnistuskoodin henkilökohtaista suojaa varten.

Verkkokaapeli



1 Ethernet UTP5e RJ-45 -liitin

Joko - kytketään powerline ethernet-adapterin verkkoporttiin
tai - kytketään verkkolaitteeseen

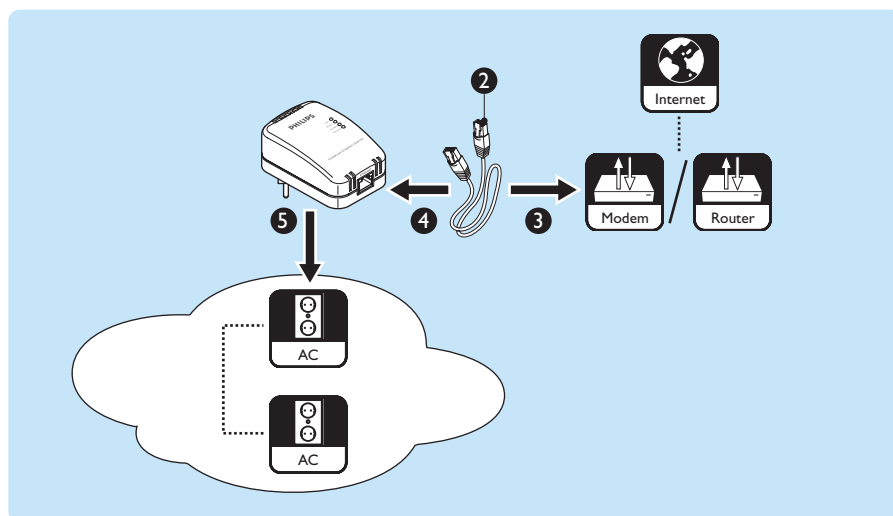
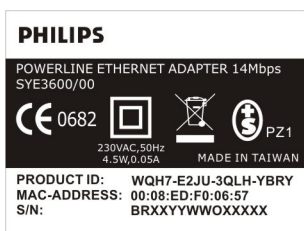
2 Ethernet UTP5e RJ-45 -liitin

Joko - kytketään powerline ethernet-adapterin verkkoporttiin
Tai - kytketään verkkolaitteeseen

Asennus

Jaa Internet-laajakaistaliittymä (vaihtoehto A1)

1 Jos haluat ottaa käyttöön powerline ethernet-verkon henkilökohtaisen suojaus-, niin kirjoita **Product ID**-koodi muistiin (esimerkiksi **WQH7-E2JU-3QLH-YBRY**). Katso 'Suojaus' sivulta 11.



- 2 Ota pakkauksesta verkkokaapeli.
- 3 Kytke verkkokaapelin liitin modeemin tai reitittimen verkkoporttiin.
- 4 Kytke verkkokaapelin toinen liitin powerline ethernet-adapterin verkkoporttiin.

- 5 Kytke powerline ethernet-adapteri virtalähteeseen.
> **PL-LINK** -valo syttyy.
- 6 Kytke tietokone tai verkkolaite powerline ethernet-verkkoon (katso vaihtoehto A2+).

Internet-laajakaistaliittymän tyypistä riippuen yksi tai useampi tietokone tai verkkolaite voi jakaa saman Internet-laajakaistaliittymän. Kysy lisätietoja Internet-palveluntarjoajaltasi.

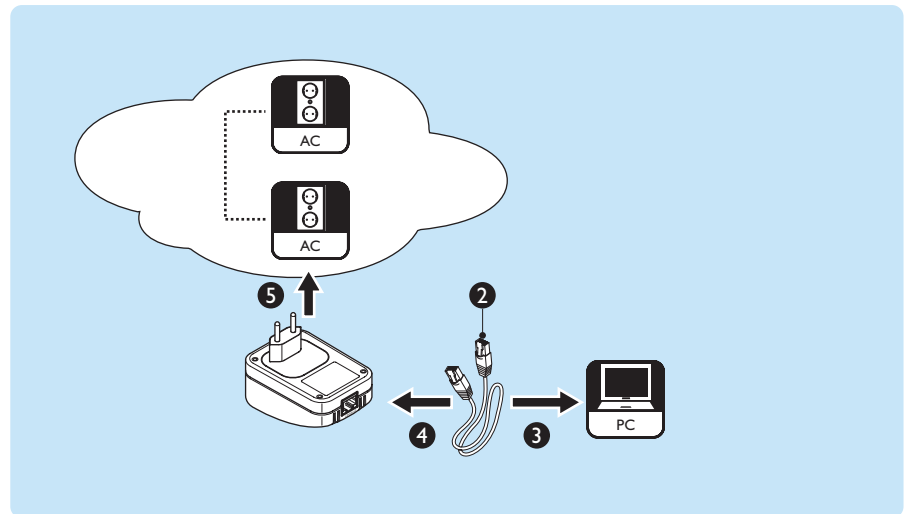
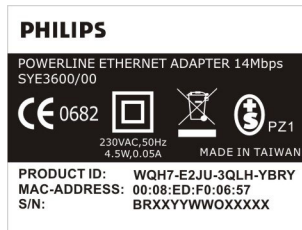
Reititin tarvitaan, kun kaksi tai useampi verkkolaite jakaa Internet-laajakaistaliittymän. Jos Internet-palveluntarjoaja ei toimittanut modeemia integroidulla reitittimellä, niin erillinen reititin on asennettava.

Katso osoitteesta www.philips.com/ce uusimmat Philips-reitittimet (perusasemat).

Kytke tietokone (vaihtoehto A2+)

Kytettyyn tietokoneeseen ei välttämättä tarvitse asentaa ohjainta powerline ethernet-adapteria varten. Kytkeyn tietokoneen Ethernet-adapteri tarvitsee kuitenkin ohjaimen toimiakseen kunnolla.

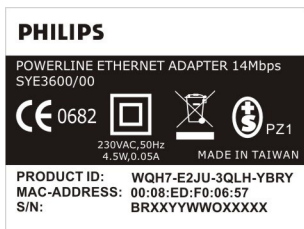
- 1 Jos haluat ottaa käyttöön powerline ethernet-verkon henkilökohtaisen suojaus, niin ota talteen **Product ID**-koodi (esimerkiksi **WQH7-E2JU-3QLH-YBRY**). Katso 'Suojaus' sivulta 11.



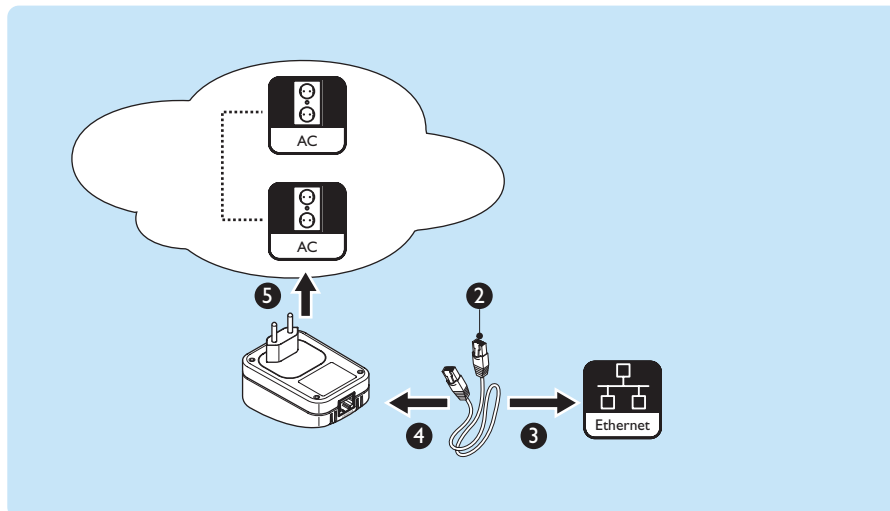
- 2 Ota pakkauksesta verkkokaapeli.
- 3 Kytke verkkokaapelin liitin tietokoneen verkkoporttiin.
- 4 Kytke verkkokaapelin toinen liitin powerline ethernet-adapterin verkkoporttiin.
- 5 Kytke powerline ethernet-adapteri virtalähteeseen.
> **PL-LINK** -valo syttyy.

Kytke verkkolaite (vaihtoehto A2+)

Verkkolaitteita ovat esimerkiksi: pelikonsolit, multimediasovittimet ja verkkoon liitetyt tallentimet.



- I Jos haluat ottaa käyttöön powerline ethernet-verkon henkilökohtaisen suojaus, niin ota talteen **Product ID**-koodi (esimerkiksi **WQH7-E2JU-3QLH-YBRY**). Katso 'Suojaus' sivulta II.



- 2 Ota pakkauksesta verkkokaapeli.
- 3 Kytke verkkokaapelin liitin verkkolaitteen verkkoporttiin.
- 4 Kytke verkkokaapelin toinen liitin powerline ethernet-adapterin verkkoporttiin.
- 5 Kytke powerline ethernet-adapteri virtalähteeseen.
 - > **PL-LINK** -valo syttyy.

Suojaus

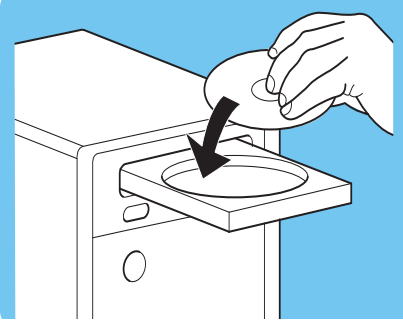
Johdanto

Voit ottaa tiedonsiirron henkilökohtaisen suojaus käyttöön tai pois käytöstä suoja-CD-levyn ja tietokoneen avulla, jossa on käyttöjärjestelmänä:

- Microsoft Windows® 2000
- Microsoft Windows® XP

Ohjaimet on asennettava henkilökohtaista suojausta varten. Nämä ohjaimet kommunikoivat powerline ethernet-adaptereiden kanssa.

Oletussuojakoodi on: **HomePlug**.

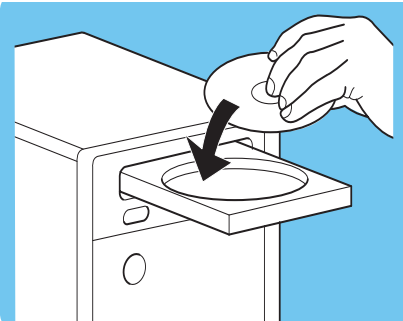


Ota suojaus käyttöön

- 1 Laita suoja-CD-levy tietokoneen CD- tai DVD-asemaan.
> *Suoja-CD-levy käynnistyy automaattisesti.*
- 2 Noudata näytölle ilmaantuvia ohjeita.

Jos suoja-CD-levy ei käynnisty automaattisesti:

- 1 Avaa **Oma tietokone**.
- 2 Napsauta hiiren oikealla painikkeella CD- tai DVD-asemaa.
- 3 Napsauta **Autorun**.
> *Suoja-CD-levy käynnistyy.*



Ota suojaus pois käytöstä

- 1 Laita suoja-CD-levy tietokoneen CD- tai DVD-asemaan.
> *Suoja-CD-levy käynnistyy automaattisesti.*
- 2 Noudata näytölle ilmaantuvia ohjeita.

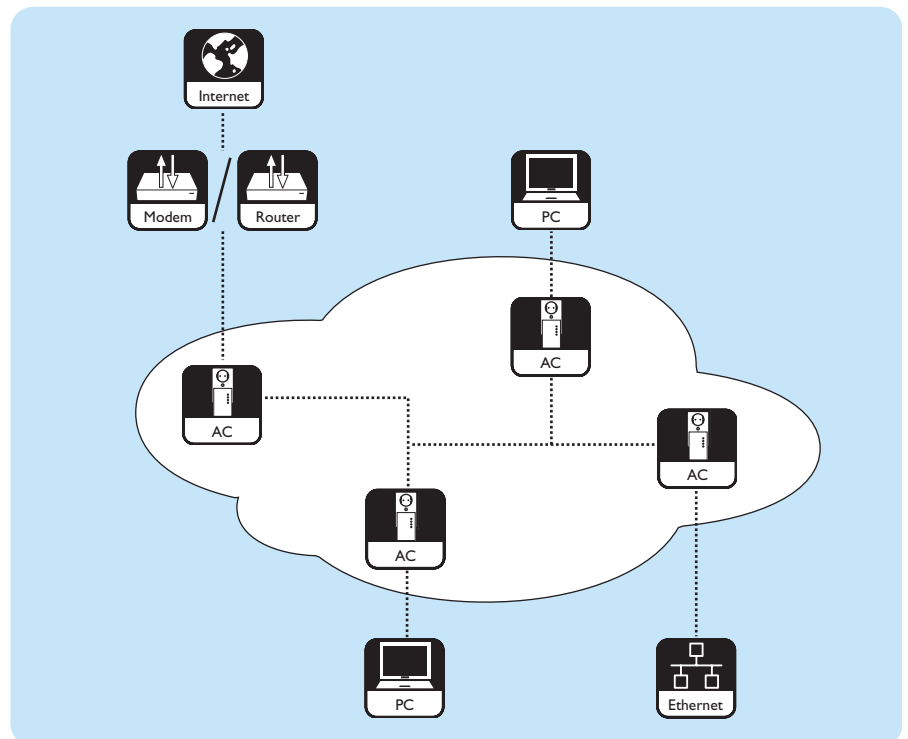
Jos suoja-CD-levy ei käynnisty automaattisesti:

- 1 Avaa **Oma tietokone**.
- 2 Napsauta hiiren oikealla painikkeella CD- tai DVD-asemaa.
- 3 Napsauta **Autorun**.
> *Suoja-CD-levy käynnistyy.*

Nauti

powerline ethernet-verkko

Alla olevassa kuvassa on esimerkki powerline ethernet-verkosta.



Powerline ethernet-adapterit

- SYK3600-paketti sisältää kaksi SYE3600 powerline ethernet-adapteria.
- SYK5600-paketti sisältää kaksi SYE5600 powerline ethernet-adapteria.

Vianmääritys

Ongelma	Vihje
Suoja-CD-levy ei käynnisty.	Käynnistä suoja-CD-levy manuaalisesti: 1. Avaa Oma tietokone . 2. Napsauta hiiren oikealla painikkeella CD- tai DVD-asemaa. 3. Napsauta Autorun .
Powerline ethernet-adapterin valot eivät syty.	Kytke powerline ethernet-adapteri aktiiviseen virtalähteeseen.
PL-LINK -valo ei syty.	Kytke kaksi tai usempi powerline ethernet-adapteria powerline-kotijohtoihin. Kytke powerline ethernet-adapterit aktiivisiin virtalähteisiin. Ota kaikkien powerline ethernet-adaptereiden henkilökohtaiset suojaukset pois käytöstä. Katso 'Ota suojaus pois käytöstä' sivulta 12.
Tuntemattomat laitteet pääsevät verkkooni.	Ota henkilökohtainen suojaus käyttöön. Katso 'Ota suojaus käyttöön' sivulta 12.
Pääsen tuntemattomiin laitteisiin verkossani	Ota henkilökohtainen suojaus käyttöön. Katso 'Ota suojaus käyttöön' sivulta 12.
Powerline ethernet-adapterien välinen nopeus on hidas	Katso 'Powerline ethernet-verkot' sivulta 14.
COL -valo vilkkuu tai syttyy.	COL -valo voi vilkkuu tai syttyä normaaliolosuhteissa.

Powerline ethernet-verkot

Kahden SYE3600 powerline ethernet-adapterin välinen mainostettu nopeus on 14 Mbit/s. 14 Mbit/s sisältää lisätyn tiedon, joka on välttämätön todellisen tiedon lähettämiseksi kahden powerline ethernet-adapterin välillä. 'Puhtaassa' ympäristössä kahden SYE3600 powerline ethernet-adapterin välinen nopeus voi olla jopa 5 Mbit/s

Kahden SYE5600 powerline ethernet-adapterin välinen mainostettu nopeus on 85 Mbit/s. 85 Mbit/s sisältää lisätyn tiedon, joka on välttämätön todellisen tiedon lähettämiseksi kahden powerline ethernet-adapterin välillä. 'Puhtaassa' ympäristössä kahden SYE5600 powerline ethernet-adapterin välinen nopeus voi olla jopa 25 Mbit/s

Powerline ethernet-verkon 'puhtaus' riippuu seuraavista seikoista:

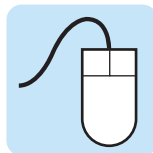
- Sähköasennukseen käytettyjen kaapeleiden laatu.
- Kytettyjen powerline ethernet-adaptereiden lukumäärä. Jokainen powerlinen Ethernet-adapteri saa osan saatavana olevasta kaistaleveydestä. Mitä enemmän kytkettyjä powerline ethernet-adaptereita on, sitä pienempi kaistaleveys on jokaista powerline ethernet-adapteria kohden. Powerline ethernet-adaptereiden enimmäismäärä samassa powerline ethernet-verkossa on 15.
- Powerline ethernet-adaptereiden välinen etäisyys. Kahden Powerline Ethernet-adapterin välinen enimmäiskaapelipituus on 200 m.
- Sähköinen ääni powerline ethernet-verkossa. Esimerkiksi pesukoneet, matkapuhelimien laturit ja valohimmentimet voivat aiheuttaa sähköistä ääntä.
- Tapa, jolla powerline ethernet-adapteri on liitetty seinässä olevaan virtalähteeseen. Suosittelemme powerline ethernet-adapterin liittämistä mahdollisimman lähelle seinää. Jos mahdollista, älä käytä keskeyttämättömiä virtalähteitä tai moniteisiä liittimiä kytkemään powerline ethernet-adapteri seinässä olevaan virtalähteeseen.
- Vaiheliittimien puute sähköasennuksessa. Vaiheiden on oltava liitettyjä optimaalisen liitännän saamiseksi yhdessä vaiheessa olevasta powerline ethernet-adapterista toisessa vaiheessa olevaan powerline ethernet-adapteriin.

VAROITUS ÄLÄ VAIHDA RAKENNUKSEN SÄHKÖASENNUSTA. VAIN VALTUUTETTU ASENTAJA SAA VAIHTAA SÄHKÖASENNUKSEN.

Online-apu

Vieraile osoitteessa www.philips.com/support:

- Vuorovaikutteinen tuki
- Usein esitetyt kysymykset



Tukilinja



Maa	Puhelinnumero	Maksu per minuutti
België/Belgique/Belgien	070 253 010	€ 0.17
Danmark	3525 8761	
Deutschland	0180 5 007 532	€ 0.20
Ελλάς	008003122 1223	
España	902 888 785	€ 0.15
France	08 9165 0006	€ 0.23
Ireland	01 601 1161	
Italia	199 404 042	€ 0.21
Luxemburg/Luxembourg	26 84 30 00	
Nederland	0900 0400 063	€ 0.20
Norge	2270 8250	
Österreich	0820 901115	€ 0.20
Portugal	2 1359 1440	
Schweiz/Suisse/Svizzera	02 2310 2116	
Suomi	09 2290 1908	
Sverige	08 632 0016	
Türkiye	0800 216 3302	
United Kingdom	0906 1010 017	£ 0.15

Valmistaudu antamaan seuraavat tiedot:

- Ongelman kuvaus ja milloin se esiintyy
- Tyyppinumero tuotteen etiketissä
- Ostopäivämäärä

Tekniset tiedot

SYE3600

SYK3600-paketti sisältää kaksi SYE3600 powerline ethernet-adapteria.

Standardi	HomePlug 1.0 -yhteensopiva
Kokonaissiirtonopeus	14 Mbit/s
Taajuusalue	4,3 - 20,9 MHz
Virtalähde	AC 100 - 240 V, 50 - 60 Hz
Portti	IEEE 802.3 RJ-45
Salakirjoitus	56-bitin tiedon salakirjoitusavain
Käyttölämpötila	0 - 40 °C

SYE5600

SYK5600-paketti sisältää kaksi SYE5600 powerline ethernet-adapteria.

Standardi	HomePlug 1.0 -yhteensopiva
Kokonaissiirtonopeus	85 Mbit/s
Taajuusalue	4,3 - 20,9 MHz
Virtalähde	AC 100 - 240 V, 50 - 60 Hz
Portti	IEEE 802.3 RJ-45
Salakirjoitus	56-bitin tiedon salakirjoitusavain
Käyttölämpötila	0 - 40 °C

Tuetut protokollat

Powerline ethernet-adapterit ovat yhteensopivia seuraavien laitteiden kanssa:

- IEEE802.3-standardia noudattava laitteet
- Kaikki muut HomePlug-laitteet

Tietoja

Tavaramerkit

Windows on Microsoft Corporationin rekisteröity tavaramerkki Yhdysvalloissa ja muissa maissa.

Terveys ja turvallisuus

Philips Royal Electronics valmistaa ja myy monia kulutustavaroita, jotka voivat, kuten kaikki elektroniset laitteet lähettää ja vastaanottaa sähkömagneettisia signaaleita. Eräs Philipsin johtavista liiketoiminnallisista periaatteista on toteuttaa kaikki välttämättömät tuotteita koskevat terveys- ja turvallisuustoimet, noudattaa kaikkia voimassa olevia laillisia säännöksiä ja noudattaa EMF-normeja, jotka ovat voimassa tuotteiden valmistushetkellä. Philips kehittää, valmistaa ja markkinoi tuotteita, joilla ei ole mitään epädullisia terveysvaikutuksia. Philips vakuuttaa, että sen tuotteet on käsitelty asianmukaisesti niiden käyttötarkoitusta varten ja niiden käyttö on turvallista nykyisten tieteellisten todisteiden pohjalta. Philips on aktiivinen kansainvälisten EMF- ja turvastandardien kehittämisessä, mikä mahdollistaa sen, että se voi ennakoida standardisoinnin tulevan kehityksen ja ottaa sen huomioon tuotteidensa valmistuksessa.

Ylläpito ja huolto

Jos tuotteesi on viallinen ja tarvitsee korjausta, mutta takuu-aika on kulunut umpeen, voit kysyä neuvoa asiantuntijoiltamme (ks. sivu 15).

Vanhan tuotteen hävittäminen



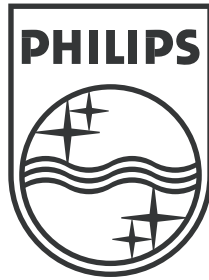
Tuotteesi on suunniteltu ja valmistettu korkealuokkaisista materiaaleista ja komponenteista, jotka voidaan kierrättää ja käyttää uudell. Kun tuotteessa on tämä ylivedetyn pyörillä olevan roskakorin symboli, tuote täyttää Euroopan Direktiivin 2002/96/EC Ole hyvä ja etsi tieto lähimmästä erillisestä sähköllä toimivien tuotteiden keräysjärjestelmästä. Toimi paikallisten sääntöjen mukaisesti äläkä hävitä vanhaa tuotetta normaalin kotitalousjätteen joukossa. Tuotteen oikeanlainen hävittäminen auttaa estämään mahdolliset kielteiset vaikutukset ympäristölle ja ihmisten terveydelle.

Takuu

Katso tälle tuotteelle myönnetty Philips-takuu Philipsin verkkosivuilta osoitteesta www.philips.com/guarantee.

Vastuuvapauslauseke

Tietoja voidaan muuttaa siitä etukäteen ilmoittamatta. Tavaramerkit ovat Koninklijke Philips Electronics N.V. -yhtiön tai omistajiensa omaisuutta. 2006 © Koninklijke Philips Electronics N.V. Kaikki oikeudet pidätetään.



Specifications are subject to change without notice.
Trademarks are the property of Koninklijke Philips Electronics N.V. or their respective owners.
2006 © Koninklijke Philips Electronics N.V. All rights reserved.

www.philips.com

DFU-SY600-FI-I