

adaptador ethernet por red eléctrica

Manual del usuario



SYE5600/00



SYK3600/00
SYK5600/00

Europa continental



SYE5600/05



SYK3600/05
SYK5600/05

Reino Unido e Irlanda

PHILIPS



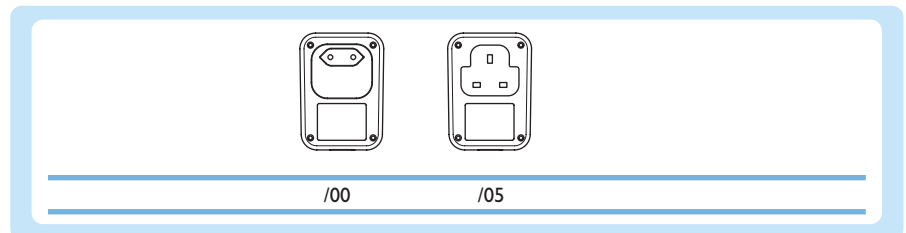
Contenido de la caja	5
Índice.....	5
Otros elementos necesarios	5
Resultado después de la instalación	6
Antes de empezar.....	7
Adaptadores ethernet por red eléctrica.....	7
Manual del usuario	7
Precauciones de seguridad.....	7
Normativa europea.....	8
Presentación	8
Adaptador ethernet por red eléctrica.....	8
Cable de red.....	9
Instalar.....	9
Compartir el acceso a Internet de banda ancha (opción A1).....	9
Conectar un ordenador (opción A2+)	10
Conectar un dispositivo de red (opción A2+)	11
Seguridad	11
Introducción	11
Habilitar la seguridad.....	12
Deshabilitar la seguridad.....	12
Disfrutar	12
Red ethernet por red eléctrica.....	12
¿Necesita ayuda?.....	13
Adaptadores ethernet por red eléctrica.....	13
Resolución de problemas	13
Redes ethernet por red eléctrica.....	14
Ayuda en línea.....	14
Línea de ayuda.....	15
Datos técnicos	15
SYE3600.....	15
SYE5600.....	16
Protocolos compatibles	16
Información.....	16
Marcas comerciales.....	16
Salud y seguridad	16
Mantenimiento y reparación.....	16
Cómo deshacerse del producto usado	16
Garantía.....	17
Cláusula de exención de responsabilidad	17

Índice

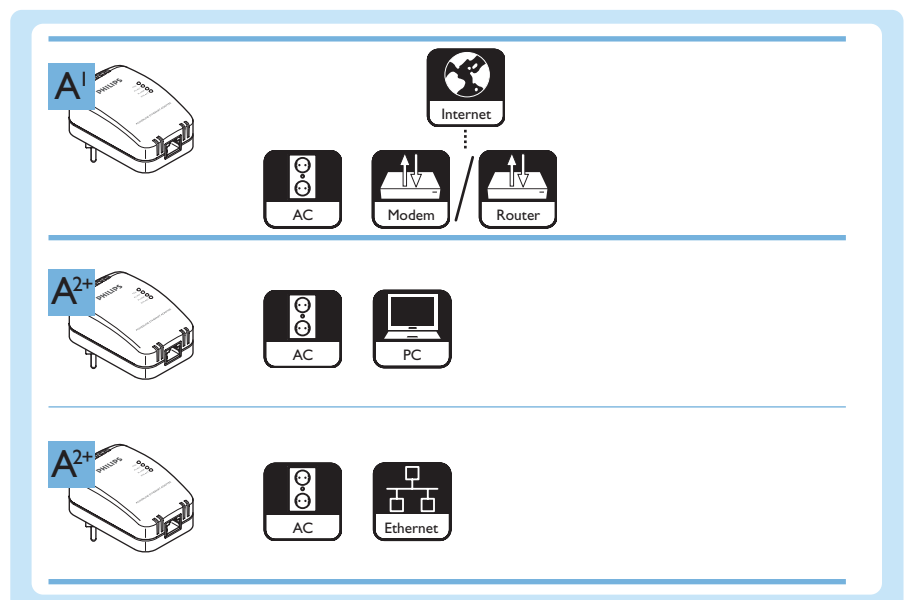
	A	B	C	D
SYK3600 (14 Mbit/s)	2	2	1	1
SYE5600 (85 Mbit/s)	1	1	1	1
SYK5600 (85 Mbit/s)	2	2	1	1

El tipo de enchufe eléctrico depende de la región en la que se encuentre. Las figuras del manual del usuario muestran la versión europea continental del adaptador ethernet por red eléctrica.

Versión	Región
/00	Europa continental
/05	Reino Unido e Irlanda

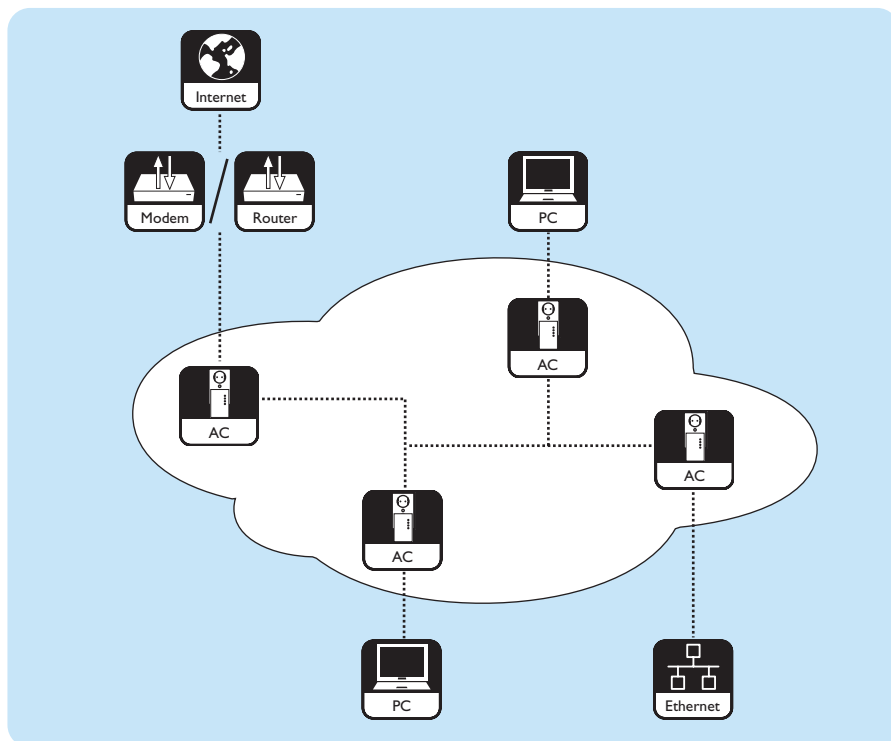


Otros elementos necesarios



Resultado después de la instalación

Consulte la siguiente figura si desea un ejemplo de una red ethernet por red eléctrica.



Para instalar una red ethernet por red eléctrica, utilice dos o más adaptadores ethernet por red eléctrica.

Para conectar un dispositivo de red a una red ethernet por red eléctrica, el dispositivo debe tener un puerto de red RJ-45 Ethernet UTP5e.

Adaptadores ethernet por red eléctrica

- El paquete SYK3600 contiene dos SYE3600 adaptadores ethernet por red eléctrica.
- El paquete SYK5600 contiene dos SYE5600 adaptadores ethernet por red eléctrica.

Manual del usuario

- Siga los procedimientos que se describen en el manual del usuario.
- Conserve el CD de seguridad para posteriores consultas.

Sugerencia Los documentos de los dispositivos conectados podrían contener información adicional. Por ejemplo, el manual del usuario de su ordenador, una consola de juegos, módem o router.

Precauciones de seguridad

ADVERTENCIA ESTE ES UN PRODUCTO DE CLASE A. EN UN ENTORNO DOMÉSTICO, ESTE DISPOSITIVO PUEDE PROVOCAR RADIOINTERFERENCIA, EN CUYO CASO EL USUARIO DEBERÁ TOMAR LAS MEDIDAS OPORTUNAS.

ADVERTENCIA EL PRODUCTO UTILIZA LA PROTECCIÓN CONTRA CORTOCIRCUITOS (SOBRECORRIENTE) DE LA INSTALACIÓN ELÉCTRICA DEL EDIFICIO.

ADVERTENCIA NO MODIFIQUE LA INSTALACIÓN ELÉCTRICA DEL EDIFICIO. ÚNICAMENTE UN INSTALADOR AUTORIZADO PUEDE MODIFICAR LA INSTALACIÓN ELÉCTRICA.

ADVERTENCIA NO UTILICE EL PRODUCTO CON FUSIBLES O DISYUNTORES DE CIRCUITO SUPERIORES A 120 V (CA), 15 A Ó 240 V (CA), 6 A.

- Antes de instalar el producto, verifique que la tensión de la placa de identificación de éste sea la misma que la de la fuente de alimentación a la que lo va a conectar.
- No utilice el producto en exteriores.
- No exponga el producto a la humedad ni al agua. No coloque objetos que contengan líquidos sobre o cerca del producto (por ejemplo, jarrones). El producto no es adecuado para su uso en zonas húmedas.
- No exponga el producto a fuentes de calor (por ejemplo, los equipos de calefacción o la luz solar directa).
- No exponga el producto a la arena o el polvo.
- Compruebe que hay suficiente espacio libre de ventilación alrededor del producto.
- No abra el producto.
- No corte cables de red conectados.
- Antes de limpiar el producto, desconéctelo de la fuente de alimentación.
- No limpie el producto con limpiadores líquidos o aerosoles. Limpie el producto únicamente con un paño húmedo.

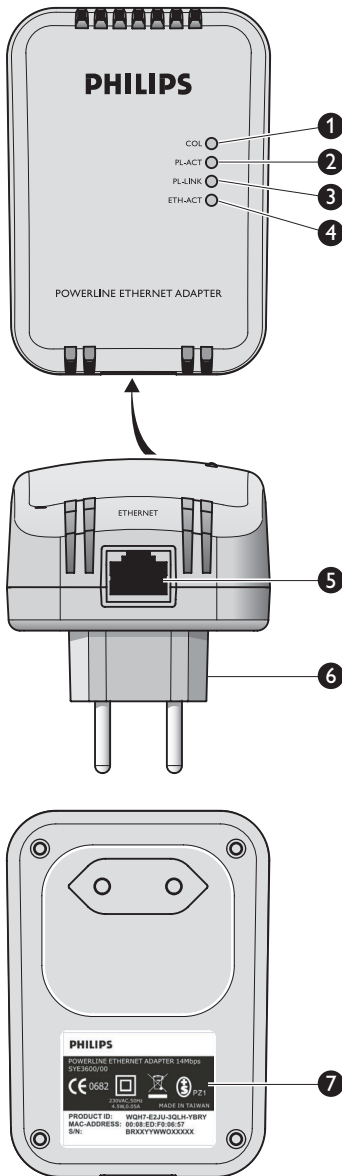
Normativa europea

El producto ha sido diseñado, probado y fabricado de conformidad con la Directiva europea sobre equipos de radio y telecomunicaciones 1999/5/CE. Según esta Directiva, el producto puede utilizarse en todos los Estados miembros de la Unión Europea.

Presentación

Adaptador ethernet por red eléctrica

- El paquete SYK3600 contiene dos SYE3600 adaptadores ethernet por red eléctrica.
- El paquete SYK5600 contiene dos SYE5600 adaptadores ethernet por red eléctrica.



1 Luz de colisiones de red

Muestra las colisiones del cableado de la red eléctrica doméstica.

- Intermitente - uso aumentado del cableado de la red eléctrica doméstica
- Apagada - no hay colisiones en el cableado de la red eléctrica doméstica

2 Luz de actividad de red eléctrica

Indica la actividad en el cableado de la red eléctrica doméstica.

- Apagada - sin actividad
- Intermitente - actividad

3 Luz de enlace de red eléctrica

Indica el estado de la conexión a la red.

- Apagada - no se encuentra ningún otro adaptador ethernet por red eléctrica
- Intermitente - buscando otro adaptador ethernet por red eléctrica
- Encendida - conectado a otro adaptador ethernet por red eléctrica

4 Luz de actividad ethernet

Indica la actividad en el puerto Ethernet.

- Apagada - sin actividad
- Intermitente - actividad

5 Puerto de red

Sirve para conectar un cable de red (Ethernet UTP5e) a un dispositivo de red.

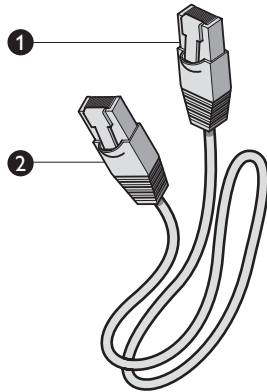
6 Enchufe eléctrico

Se conecta a la fuente de alimentación.

7 Etiqueta de identificación de producto

Contiene el código de identificación del producto para habilitar la seguridad personal.

Cable de red



1 Conector RJ-45 Ethernet UTP5e

Bien - se conecta al puerto de red del adaptador ethernet por red eléctrica
o - se conecta al dispositivo de red

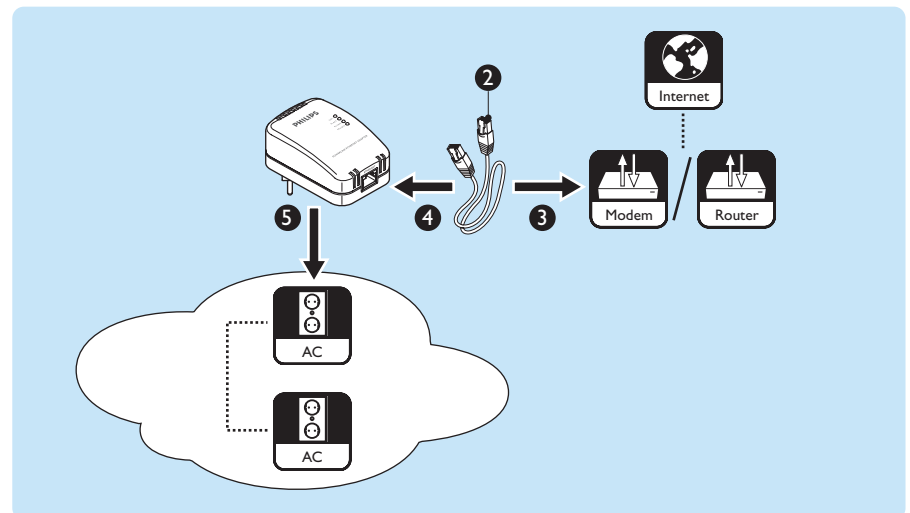
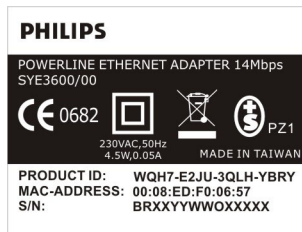
2 Conector RJ-45 Ethernet UTP5e

Bien - se conecta al puerto de red del adaptador ethernet por red eléctrica
o - se conecta al dispositivo de red

Instalar

Compartir el acceso a Internet de banda ancha (opción A1)

- 1 Cuando desee habilitar la seguridad personal en la red ethernet por red eléctrica, escriba el código **Product ID** (por ejemplo), **WQH7-E2JU-3QLH-YBRY**). Consulte 'Seguridad' en la página 11.



- 2 Tome el cable de red.
- 3 Enchufe el conector del cable de red en el puerto de red del módem o router.
- 4 Enchufe el otro conector del cable de red en el puerto de red del adaptador ethernet por red eléctrica.

- 5 Enchufe el adaptador ethernet por red eléctrica a la fuente de alimentación.
 - > La luz **PL-LINK** se enciende.
- 6 Conectar un ordenador o un dispositivo de red a una red ethernet por red eléctrica (consulte las opciones A2+).

Dependiendo del tipo de acceso a Internet de banda ancha, es posible que uno o más ordenadores o dispositivos de red compartan el acceso a Internet de banda ancha. Si desea más información consulte con su proveedor de servicios de Internet.

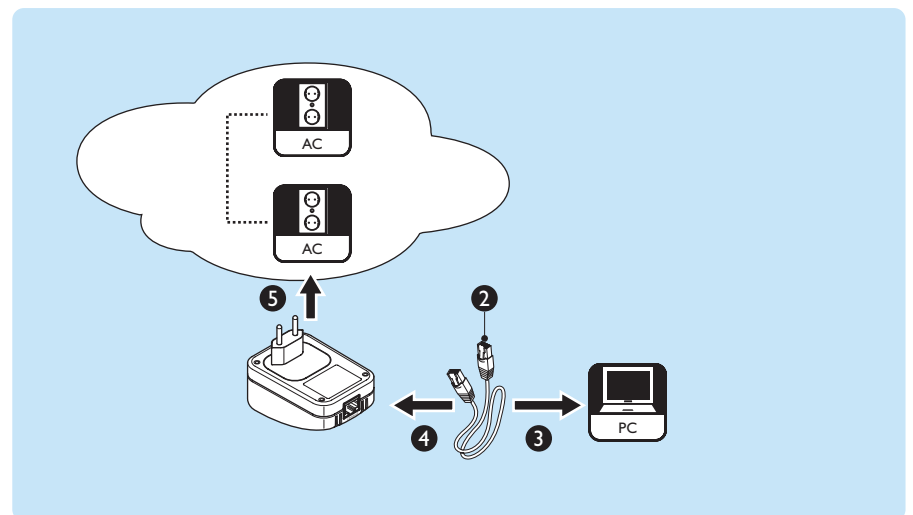
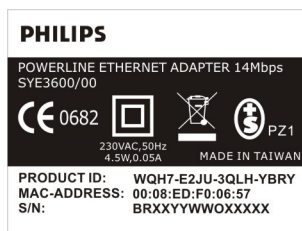
Cuando dos o más dispositivos de red comparten el acceso a Internet de banda ancha, es necesario utilizar un router. Si su proveedor de servicios de Internet no le ha proporcionado un módem con un router integrado, debe instalar un router independiente.

Consulte www.philips.com/ce para conocer lo último en routers de Philips (estaciones base).

Conectar un ordenador (opción A2+)

No es necesario instalar un controlador en el ordenador conectado para el adaptador ethernet por red eléctrica. No obstante, el adaptador Ethernet del ordenador conectado necesita un controlador para funcionar correctamente.

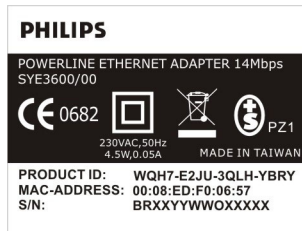
- 1 Cuando desee habilitar la seguridad personal en la red ethernet por red eléctrica, escriba el código **Product ID** (por ejemplo), **WQH7-E2JU-3QLH-YBRY**. Consulte 'Seguridad' en la página 11.



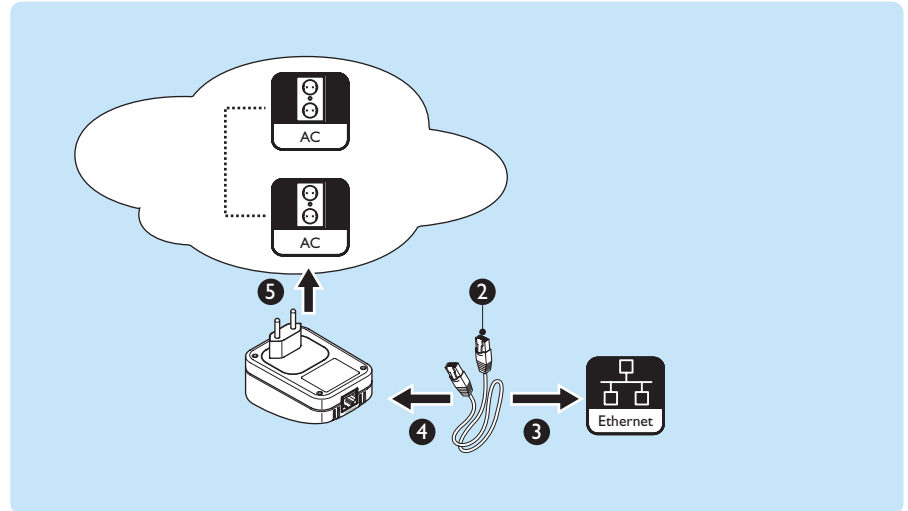
- 2 Tome el cable de red.
- 3 Enchufe el conector del cable de red en el puerto de red del ordenador.
- 4 Enchufe el otro conector del cable de red en el puerto de red del adaptador ethernet por red eléctrica.
- 5 Enchufe el adaptador ethernet por red eléctrica a la fuente de alimentación.
 - > La luz **PL-LINK** se enciende.

Conectar un dispositivo de red (opción A2+)

Lo siguiente son ejemplos de dispositivos de red: consolas de juegos, adaptadores multimedia y almacenamiento conectado en red.



- I Cuando desee habilitar la seguridad personal en la red ethernet por red eléctrica, escriba el código **Product ID** (por ejemplo), **WQH7-E2JU-3QLH-YBRY**). Consulte 'Seguridad' en la página 11.



- 2 Tome el cable de red.
- 3 Enchufe el conector del cable de red en el puerto de red del dispositivo de red.
- 4 Enchufe el otro conector del cable de red en el puerto de red del adaptador ethernet por red eléctrica.
- 5 Enchufe el adaptador ethernet por red eléctrica a la fuente de alimentación.
 - > La luz **PL-LINK** se enciende.

Seguridad

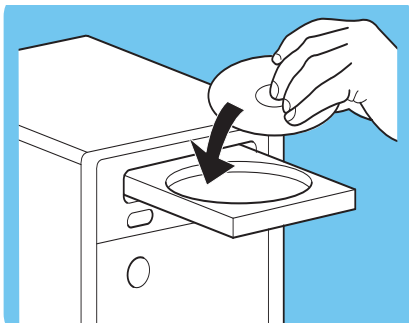
Introducción

Puede habilitar y deshabilitar la seguridad personal de las transmisiones de datos con el CD de seguridad y un ordenador con uno de los siguientes sistemas operativos:

- Microsoft Windows® 2000
- Microsoft Windows® XP

Para habilitar la seguridad personal, deben instalarse los controladores. Estos controladores se comunican con los adaptadores ethernet por red eléctrica.

El código de seguridad predeterminado es: **HomePlug**.

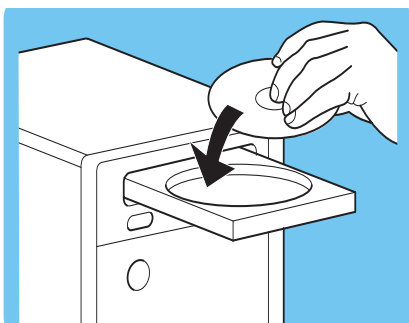


Habilitar la seguridad

- 1 Introduzca el CD de seguridad en la unidad de CD-ROM o DVD del ordenador.
 - > El CD de seguridad se ejecuta automáticamente.
- 2 Siga las instrucciones de la pantalla.

Si el CD de seguridad no se ejecuta automáticamente:

- 1 Abra **Mi PC**.
- 2 Haga clic derecho en la unidad de CD-ROM o DVD.
- 3 Haga clic en **Reproducción automática**.
 - > El CD de seguridad se ejecuta.



Deshabilitar la seguridad

- 1 Introduzca el CD de seguridad en la unidad de CD-ROM o DVD del ordenador.
 - > El CD de seguridad se ejecuta automáticamente.
- 2 Siga las instrucciones de la pantalla.

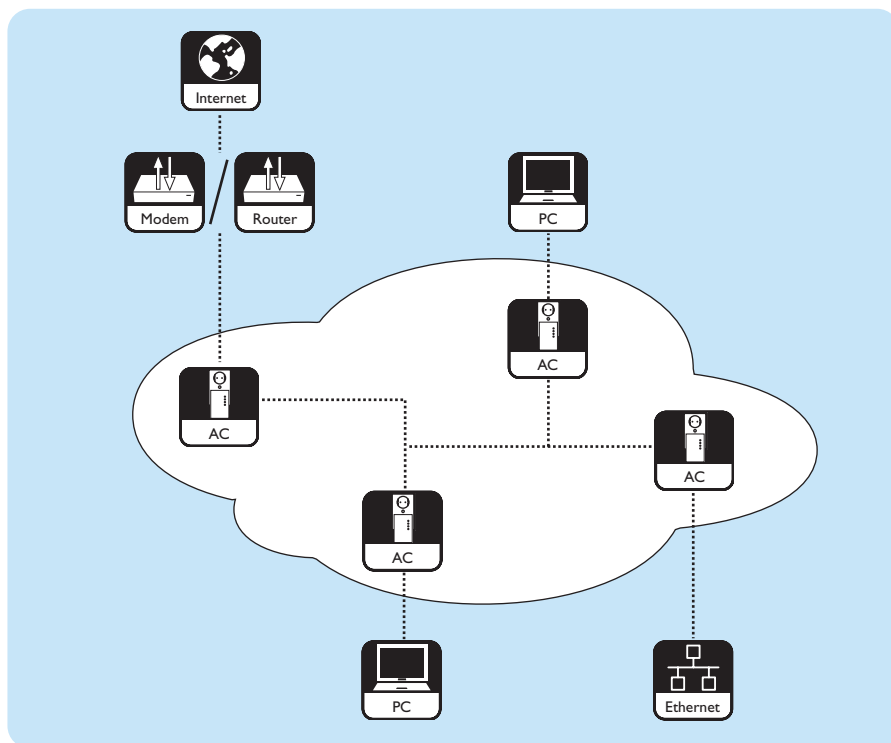
Si el CD de seguridad no se ejecuta automáticamente:

- 1 Abra **Mi PC**.
- 2 Haga clic derecho en la unidad de CD-ROM o DVD.
- 3 Haga clic en **Reproducción automática**.
 - > El CD de seguridad se ejecuta.

Disfrutar

Red ethernet por red eléctrica

Consulte la siguiente figura si desea un ejemplo de una red ethernet por red eléctrica.



Adaptadores ethernet por red eléctrica

- El paquete SYK3600 contiene dos SYE3600 adaptadores ethernet por red eléctrica.
- El paquete SYK5600 contiene dos SYE5600 adaptadores ethernet por red eléctrica.

Resolución de problemas

Problema	Tip
El CD de seguridad no se ejecuta.	Ejecute manualmente el CD de seguridad: 1. Abra Mi PC . 2. Haga clic derecho en la unidad de CD-ROM o DVD. 3. Haga clic en Reproducción automática .
Las luces del adaptador ethernet por red eléctrica no se encienden.	Enchufe el adaptador ethernet por red eléctrica a una fuente de alimentación activa.
La luz PL-LINK no se enciende.	Conecte dos o más adaptadores ethernet por red eléctrica al cableado de la red eléctrica doméstica. Enchufe los adaptadores ethernet por red eléctrica a fuentes de alimentación activas. Deshabilite la seguridad personal de todos los adaptadores ethernet por red eléctrica. Consulte 'Deshabilitar la seguridad' en la página 12.
Dispositivos desconocidos pueden acceder a mi red.	Habilite la seguridad personal. Consulte 'Habilitar la seguridad' en la página 12.
Puedo acceder a dispositivos desconocidos en mi red	Habilite la seguridad personal. Consulte 'Habilitar la seguridad' en la página 12.
La velocidad entre mis adaptadores ethernet por red eléctrica es baja	Consulte 'Redes ethernet por red eléctrica' en la página 14.
La luz COL está intermitente o se enciende.	La luz COL puede estar intermitente o encenderse en circunstancias normales.

Redes ethernet por red eléctrica

La velocidad máxima anunciada entre dos adaptadores ethernet por red eléctrica SYE3600 es 14 Mbit/s. Los 14 Mbit/s incluyen los datos añadidos necesarios para enviar los datos reales de un adaptador ethernet por red eléctrica a otro. En un entorno "despejado", la velocidad de datos máxima entre dos adaptadores ethernet por red eléctrica SYE3600 puede llegar a ser de hasta 5 Mbit/s.

La velocidad máxima anunciada entre dos adaptadores ethernet por red eléctrica SYE5600 es 85 Mbit/s. Los 85 Mbit/s incluyen los datos añadidos necesarios para enviar los datos reales de un adaptador ethernet por red eléctrica a otro. En un entorno "despejado", la velocidad de datos máxima entre dos adaptadores ethernet por red eléctrica SYE5600 puede llegar a ser de hasta 25 Mbit/s.

Lo "despejada" que sea la red ethernet por red eléctrica depende de:

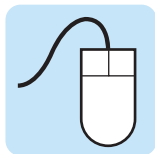
- la calidad de los cables de la instalación eléctrica.
- el número de adaptadores ethernet por red eléctrica conectados. Cada adaptador ethernet por red eléctrica ocupa una parte del ancho de banda disponible. Cuantos más adaptadores ethernet por red eléctrica haya conectados, más bajo será el ancho de banda por adaptador ethernet por red eléctrica. El número máximo de adaptadores ethernet por red eléctrica en una misma red ethernet por red eléctrica es de 15.
- la distancia entre los adaptadores ethernet por red eléctrica. La longitud de cable máxima entre dos adaptadores ethernet por red eléctrica es 200 m.
- la interferencia eléctrica en la red ethernet por red eléctrica. Por ejemplo, las lavadoras, los cargadores de teléfonos celulares y los potenciómetros de luces pueden producir interferencia eléctrica.
- el modo de conectar el adaptador ethernet por red eléctrica a la fuente de alimentación de pared. Le recomendamos que conecte el adaptador ethernet por red eléctrica lo más cerca posible a una pared. En la medida de lo posible, no utilice fuentes de alimentación ininterrumpidas o tomas múltiples para conectar el adaptador ethernet por red eléctrica a la fuente de alimentación de pared.
- la falta de acopladores de fase en la instalación eléctrica. Para una conexión óptima desde un adaptador ethernet por red eléctrica en una fase a otro adaptador ethernet por red eléctrica en otra fase, las fases deben estar acopladas.

ADVERTENCIA NO MODIFIQUE LA INSTALACIÓN ELÉCTRICA DEL EDIFICIO. ÚNICAMENTE UN INSTALADOR AUTORIZADO PUEDE MODIFICAR LA INSTALACIÓN ELÉCTRICA.

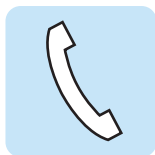
Ayuda en línea

En www.philips.com/support encontrará:

- Ayuda interactiva
- Preguntas más frecuentes



Línea de ayuda



País	Número de teléfono	Coste por minuto
België/Belgique/Belgien	070 253 010	€ 0.17
Danmark	3525 8761	
Deutschland	0180 5 007 532	€ 0.20
Ελλάς	008003122 1223	
España	902 888 785	€ 0.15
France	08 9165 0006	€ 0.23
Ireland	01 601 1161	
Italia	199 404 042	€ 0.21
Luxemburg/Luxembourg	26 84 30 00	
Nederland	0900 0400 063	€ 0.20
Norge	2270 8250	
Österreich	0820 901115	€ 0.20
Portugal	2 1359 1440	
Schweiz/Suisse/Svizzera	02 2310 2116	
Suomi	09 2290 1908	
Sverige	08 632 0016	
Türkiye	0800 216 3302	
United Kingdom	0906 1010 017	£ 0.15

Esté preparado para facilitar la siguiente información:

- Una descripción del problema y cuándo sucedió.
- El número de identificación de la placa de su producto.
- La fecha de compra.

Datos técnicos

SYE3600

El paquete SYK3600 contiene dos SYE3600 adaptadores ethernet por red eléctrica.

Estándar	Conforme a HomePlug 1.0
Tasa de transmisión bruta	14 Mbit/s
Banda de frecuencias	4,3 - 20,9 MHz
Fuente de alimentación	100 - 240 V (CA), 50 - 60 Hz
Puerto	IEEE 802.3 RJ-45
Cifrado	clave de seguridad de cifrado de datos de 56 bits
Temperatura de funcionamiento	0 - 40 °C

SYE5600

El paquete SYK5600 contiene dos SYE5600 adaptadores ethernet por red eléctrica.

Estándar	Conforme a HomePlug 1.0
Tasa de transmisión bruta	85 Mbit/s
Banda de frecuencias	4,3 - 20,9 MHz
Fuente de alimentación	100 - 240 V (CA), 50 - 60 Hz
Puerto	IEEE 802.3 RJ-45
Cifrado	clave de seguridad de cifrado de datos de 56 bits
Temperatura de funcionamiento	0 - 40 °C

Protocolos compatibles

Los adaptadores ethernet por red eléctrica con compatibles con:

- Dispositivos conformes a IEEE802.3
- Cualquier otro aparato HomePlug

Información

Marcas comerciales

Windows es una marca comercial registrada de Microsoft Corporation en los Estados Unidos y otros países.

Salud y seguridad

Philips Royal Electronics fabrica y vende productos orientados a los consumidores, que, como otros aparatos electrónicos, emiten y reciben señales electromagnéticas. Uno de los principios comerciales fundamentales de Philips es dotar a sus productos durante la fase de fabricación de todas las medidas de salud y seguridad necesarias para que cumplan los requisitos legales y las normas EMF de aplicación. Philips está comprometida a desarrollar, producir y comercializar productos que no causen efectos perjudiciales para la salud. Philips confirma que, siempre que se manipulen adecuadamente en función del uso previsto, sus productos son seguros de acuerdo con las pruebas científicas conocidas en la actualidad. Philips desempeña un papel activo en el desarrollo de las normas EMF y de seguridad internacionales, lo que le permite anticipar desarrollos de normalización para integrarlos con la mayor antelación en sus productos.

Mantenimiento y reparación

Si el producto tiene algún defecto y debe repararse, pero su periodo de garantía ya ha vencido, puede consultar a nuestros especialistas (véase la página 15).



Cómo deshacerse del producto usado

Su producto ha sido diseñado y fabricado con materiales y componentes de alta calidad, que pueden ser reciclados y reutilizados. Cuando vea este símbolo de una papelera con ruedas tachada junto a un producto, esto significa que el producto está bajo la Directiva Europea 2002/96/EC. Deberá informarse sobre el sistema de reciclaje local separado para productos eléctricos y electrónicos. Siga las normas locales y no se deshaga de los productos usados tirándolos en la basura normal de su hogar. El reciclaje correcto de su producto usado ayudará a evitar consecuencias negativas para el medio ambiente y la salud de las personas.

Garantía

Para conocer la garantía Philips aplicable a este producto, consulte el sitio web de Philips www.philips.com/guarantee.

Cláusula de exención de responsabilidad

Las especificaciones están sujetas a modificaciones sin previo aviso. Las marcas comerciales son propiedad de Koninklijke Philips Electronics N.V. o sus respectivos propietarios. 2006 © Koninklijke Philips Electronics N.V. Todos los derechos reservados.



Las especificaciones están sujetas a modificaciones sin previo aviso.
Las marcas comerciales son propiedad de Koninklijke Philips Electronics N.V. o sus respectivos propietarios.
2006 © Koninklijke Philips Electronics N.V. Todos los derechos reservados.

www.philips.com

DFU-SY600-ES-I