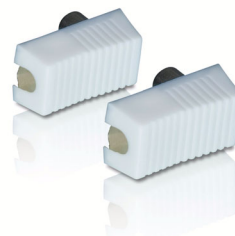




Philips
Разъемы PAL

9,52 мм (M) и 9,52 мм (F)

SWV2561W



Гарантия надежного подключения

с разъемами Pal

Эти разъемы Pal служат для передачи аудио/видеосигналов между компонентами.

Наслаждайтесь хорошим качеством изображения

- Никелированные разъемы для надежного подключения
- Качественное изготовление

Слушайте звук лучшего качества

- Никелированные разъемы для надежного подключения

Простая установка

- Нескользящий эргономичный захват для простоты использования

Увеличенная прочность

- Гибкая полихлорвиниловая оболочка
- Резиновый кабельный зажим

PHILIPS

Разъемы PAL
9,52 мм (M) и 9,52 мм (F)

Характеристики

Информация об упаковке

- Количество: 1
- EAN/UPC/GTIN: 87 10895 99680 8
- Вес брутто: 0,029 кг
- Вес нетто: 0,016 кг
- Вес упаковки: 0,013 кг

Внутренняя упаковка

- EAN/UPC/GTIN: 87 12581 30024 1
- Количество: 6
- Длина: 140 миллиметра
- ширина: 100 миллиметра
- высота: 80 миллиметра
- Вес брутто: 0,22 кг
- Вес нетто: 0,10 кг
- Вес упаковки: 0,12 кг



Внешняя упаковка

- EAN/UPC/GTIN: 87 12581 30025 8
- Количество: 36
- Длина: 270 миллиметра
- ширина: 230 миллиметра
- высота: 150 миллиметра
- Вес брутто: 1,49 кг
- Вес нетто: 0,59 кг
- Вес упаковки: 0,90 кг

Размеры

- Длина изделия: 11,5 см
- Размеры продукта (Ш x В): 95 x 24 миллиметра

SWV2561W/10

Особенности

Никелированные разъемы

Никелированные разъемы позволяют получить устойчивое соединение кабеля и разъема для надежного подключения.

Никелированные разъемы

Никелированные разъемы позволяют получить устойчивое соединение кабеля и разъема для надежного подключения.

Удобная ручка

Нескользящий захват делает подключение компонентов эргономичным и удобным.

Гибкая полихлорвиниловая оболочка

Гибкая полихлорвиниловая оболочка обеспечивает защиту сердечника кабеля. Служит также для дополнительной прочности и удобства установки.

Резиновый кабельный зажим

Резиновый кабельный зажим обеспечивает безопасное и в то же время гибкое соединение между устройством и разъемом.



Дата выпуска 2017-03-20

Версия: 2.1.11

12 NC: 8670 000 24674
EAN: 87 10895 99680 8

© 2017 Koninklijke Philips N.V.
Все права защищены.

Характеристики могут меняться без предварительного уведомления. Торговые марки являются собственностью Koninklijke Philips N.V. или соответствующих владельцев.

www.philips.com