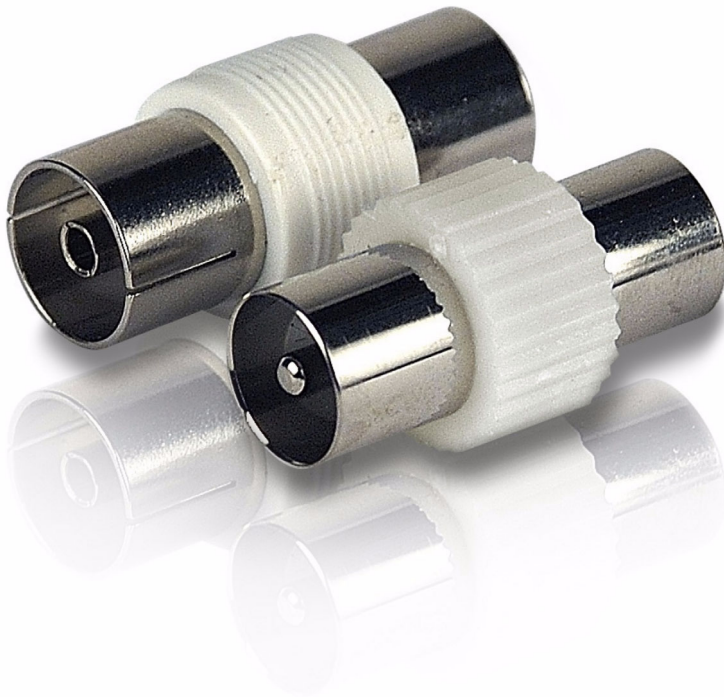


Philips  
Końcówki złącza PAL

9,52 mm (M) i 9,52 mm (F)

SWV2561



## Gwarancja niezawodnego połączenia

dzięki końcówkom złącza PAL

Końcówki złącza PAL umożliwiają podłączenie przewodu koncentrycznego do elementów zestawu.

### **Ciesz się dobrą jakością obrazu i dźwięku**

- Niklowane złącza zapewniają niezawodny kontakt

### **Ciesz się dobrą jakością obrazu**

- Wysoka jakość wykonania konstrukcji

### **Lepsza jakość dźwięku**

- Niklowane złącza zapewniają niezawodny kontakt

**PHILIPS**  
sense and simplicity

Końcówki złącza PAL  
9,52 mm (M) i 9,52 mm (F)

#### Dane techniczne

##### Karton wewnętrzny

- EAN/UPC/GTIN: 87 10895 97440 0
- Ilość: 6
- Waga brutto: 0 36 kg
- Ciężar opakowania: 0 12 kg
- Waga netto: 0 24 kg
- Długość: 157 mm
- Szerokość: 80 mm
- Wysokość: 70 mm

##### Karton zewnętrzny

- EAN/UPC/GTIN: 87 10895 97441 7
- Ilość: 12

- Waga brutto: 4 32 kg
- Ciężar opakowania: 1 44 kg
- Waga netto: 2 88 kg
- Długość: 176 mm
- Szerokość: 160 mm
- Wysokość: 100 mm

##### Wymiary

- Waga brutto: 0 06 kg
- Ciężar opakowania: 0 02 kg
- Waga netto: 0 04 kg
- Długość produktu: 30 cm
- Wymiary produktu (szer. x wys.): 9 x 9 mm

SWV2561/93

#### Zalety produktu

##### Wysokiej jakości konstrukcja

W wysokiej jakości konstrukcji zastosowano wyłącznie najlepsze materiały, aby zwiększyć trwałość produktów.

##### Niklowane złącza

Niklowane złącza zapewniają niezakłócony kontakt między przewodem a złączem, gwarantując niezawodne połączenie.

##### Niklowane złącza

Niklowane złącza zapewniają niezakłócony kontakt między przewodem a złączem, gwarantując niezawodne połączenie.



Data wydania 2009-01-21

Wersja: 2.0.5

12 NC: 9082 100 07797  
EAN: 87 10895 95728 1

© 2009 Koninklijke Philips Electronics N.V.  
Wszelkie prawa zastrzeżone.

Dane techniczne mogą ulec zmianie bez powiadomienia.  
Znaki towarowe są własnością Koninklijke Philips  
Electronics N.V. lub własnością odpowiednich firm.

[www.philips.com](http://www.philips.com)