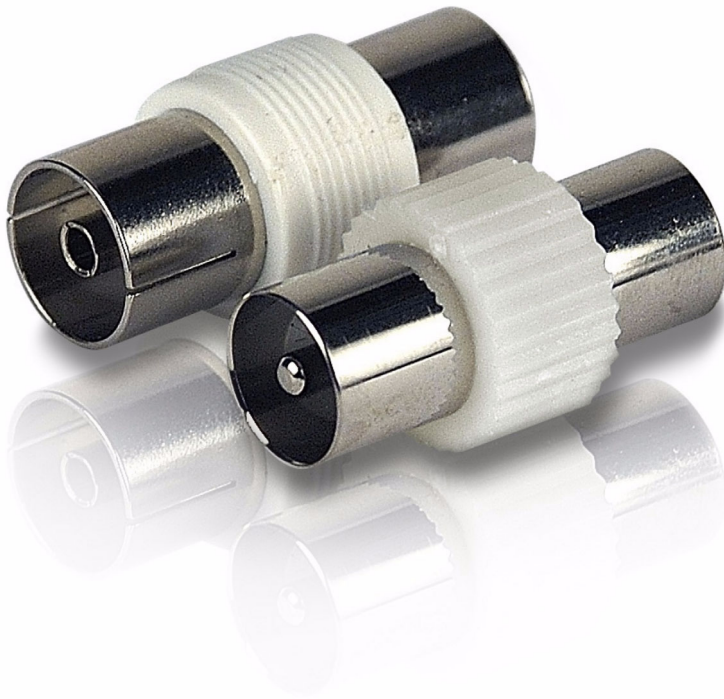


Philips  
Άκρα υποδοχών Pal

9,52 χιλ. (Α) και 9,52 RCA (Θ)

SWV2561



## Διασφαλίστε αξιόπιστη σύνδεση

με αυτά τα άκρα υποδοχών Pal

Άκρα υποδοχών Pal για σύνδεση του ομοαξονικού καλωδίου στις συσκευές.

### Απολαύστε υψηλή ποιότητα εικόνας και ήχου

- Επινικελωμένες υποδοχές για αξιόπιστη επαφή

### Απολαύστε καλή ποιότητα εικόνας

- Κατασκευή με υψηλές προδιαγραφές ποιότητας

### Απολαύστε καλύτερη ποιότητα ήχου

- Επινικελωμένες υποδοχές για αξιόπιστη επαφή

**PHILIPS**  
sense and simplicity

Άκρα υποδοχών Pal  
9,52 χιλ. (Α) και 9,52 RCA (Θ)

### Προδιαγραφές

#### Εσωτερική συσκευασία

- EAN/UPC/GTIN: 87 10895 97440 0
- Ποσότητα: 6
- Μικτό βάρος: .36 κ.
- Καθαρό απόβαρο: 0,12 κ.
- Καθαρό βάρος: .24 κ.
- Μήκος: 157 χιλ.
- Πλάτος: 80 χιλ.
- Ύψος: 70 χιλ.

#### Εξωτερική συσκευασία

- EAN/UPC/GTIN: 87 10895 97441 7
- Ποσότητα: 12

- Μικτό βάρος: 4.32 κ.
- Καθαρό απόβαρο: 1,44 κ.
- Καθαρό βάρος: 2.88 κ.
- Μήκος: 176 χιλ.
- Πλάτος: 160 χιλ.
- Ύψος: 100 χιλ.

#### Διαστάσεις

- Μικτό βάρος: 0,06 κ.
- Καθαρό απόβαρο: 0.02 κ.
- Καθαρό βάρος: 0,04 κ.
- Μήκος προϊόντος: 30 εκ.
- Διαστάσεις προϊόντος (Π x Υ): 9 x 9 χιλ.

SWV2561/93

### Κύρια σημεία προϊόντος

#### Ποιοτική κατασκευή

Η ποιοτική κατασκευή χρησιμοποιεί μόνο πρώτης τάξεως υλικά για τη δημιουργία προϊόντων υψηλής ανθεκτικότητας.

#### Επινικελωμένες υποδοχές

Οι επινικελωμένες υποδοχές εξασφαλίζουν καθαρή επαφή μεταξύ του καλωδίου και της υποδοχής για αξιόπιστη σύνδεση.

#### Επινικελωμένες υποδοχές

Οι επινικελωμένες υποδοχές εξασφαλίζουν καθαρή επαφή μεταξύ του καλωδίου και της υποδοχής για αξιόπιστη σύνδεση.



Ημερομηνία έκδοσης  
2009-01-21

Έκδοση: 2.0.5

12 NC: 9082 100 07797  
EAN: 87 10895 95728 1

© 2009 Koninklijke Philips Electronics N.V.  
Με την επιφύλαξη παντός δικαιώματος.

Οι προδιαγραφές ενδέχεται να αλλάξουν χωρίς προειδοποίηση. Τα εμπορικά σήματα ανήκουν στην Koninklijke Philips Electronics N.V. ή στους αντίστοιχους ιδιοκτήτες.

[www.philips.com](http://www.philips.com)