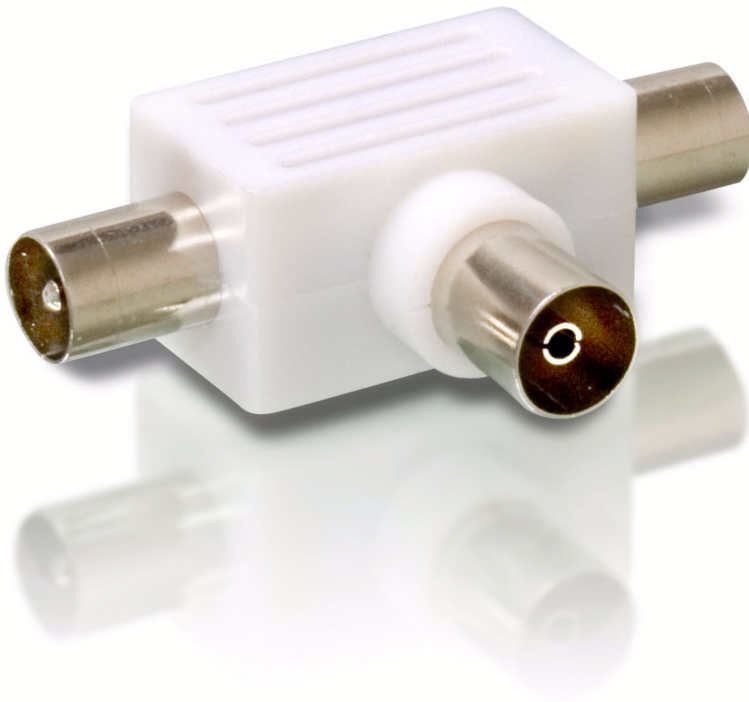


Philips  
Répartiteur

2 voies

Type F

SWV2556



## Connexion fiable garantie

avec ce répartiteur

Ce répartiteur assure un transfert optimal des signaux audio/vidéo entre vos composants.

### Excellente qualité d'image

- Connecteurs nickelés pour un contact fiable
- Conçus pour garantir une qualité optimale

### Son de qualité

- Connecteurs nickelés pour un contact fiable

### Installation facile

- Poignée ergonomique antidérapante pour un usage facile

### Longévité accrue

- Gaine flexible en PVC

**PHILIPS**

sense and simplicity

Répartiteur  
2 voies Type F

## Caractéristiques

### Dimensions

- Poids brut: 0,022 kg
- Tare: 0,008 kg
- Poids net: 0,014 kg
- Longueur du produit: 14,6 cm
- Dimensions du produit (l x H): 70 x 27 mm

### Carton interne

- EAN/UPC/GTIN: 87 10895 96072 4
- Quantité: 6
- Poids brut: 0,17 kg
- Tare: 0,09 kg
- Poids net: 0,08 kg

- Longueur: 206,4 mm
- Largeur: 92,1 mm
- Hauteur: 76,2 mm

### Carton externe

- EAN/UPC/GTIN: 87 10895 96093 9
- Quantité: 12
- Poids brut: 0,42 kg
- Tare: 0,25 kg
- Poids net: 0,17 kg
- Longueur: 212,7 mm
- Largeur: 98,4 mm
- Hauteur: 171,5 mm

SWV2556/10

## Points forts du produit

### Connecteurs nickelés

Les connecteurs nickelés permettent d'établir un contact net avec le câble, garantissant ainsi une connexion fiable.

### Conception de qualité

Les produits sont conçus avec des matériaux de qualité supérieure pour accroître leur longévité.

### Connecteurs nickelés

Les connecteurs nickelés permettent d'établir un contact net avec le câble, garantissant ainsi une connexion fiable.

### Poignée ergonomique

Cette poignée antidérapante vous permet de raccorder facilement vos composants et offre un grand confort ergonomique.

### Gaine flexible en PVC

La gaine flexible en PVC protège l'âme fragile du câble. Elle offre également une longévité accrue et facilite l'installation.



Date de publication  
2007-12-07

Version: 3.0

12 NC: 9082 100 06226  
EAN: 87 10895 93368 1

© 2007 Koninklijke Philips Electronics N.V.  
Tous droits réservés.

Les caractéristiques sont sujettes à modification sans préavis. Les marques commerciales sont la propriété de Koninklijke Philips Electronics N.V. ou de leurs détenteurs respectifs.

[www.philips.com](http://www.philips.com)