

# Active Crystals

**PHILIPS**

**SWAROVSKI**

**BREEZE**  
時尚與藍牙

## 打造無線時尚的經典吊飾 藍牙單聲道耳機

功能性一流，美不勝收的智慧結晶。從現在起，飛利浦與施華洛世奇令人驚豔的合作讓科技變得更有趣。此一智慧結晶的名字即是 Active Crystals。

### 極致完美

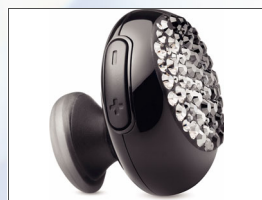
- 全切面獨家切割的銀亮光澤水晶圓頂

### 優異的音效表現

- 完美的密封耳塞能充分隔絕噪音
- 精巧設計傳遞鮮明的音效
- 自訂式水晶設計，提供前所未有的音效

### 絕佳的舒適配戴感

- 超軟矽質耳機套能讓您舒適地配戴於耳朵上
- 這項人體工學設計能完美貼合您的耳部



## 飛利浦與施華洛世奇 ACTIVE CRYSTALS

時尚與藍牙 – BREEZE SWB9000/00

### 規格

發行日期 2012-12-28  
版本 : 3.0.8  
12 NC: 8670 000 40577  
EAN: 87 12581 42975 1

© 2012 Koninklijke Philips Electronics N.V. 與  
Swarovski AG. 所有權利均予保留。

規格若有變更恕不另行通知。  
商標為 Koninklijke Philips Electronics N.V.、  
Swarovski AG 或其個別所有者之資產。

[www.active-crystals.com](http://www.active-crystals.com)