

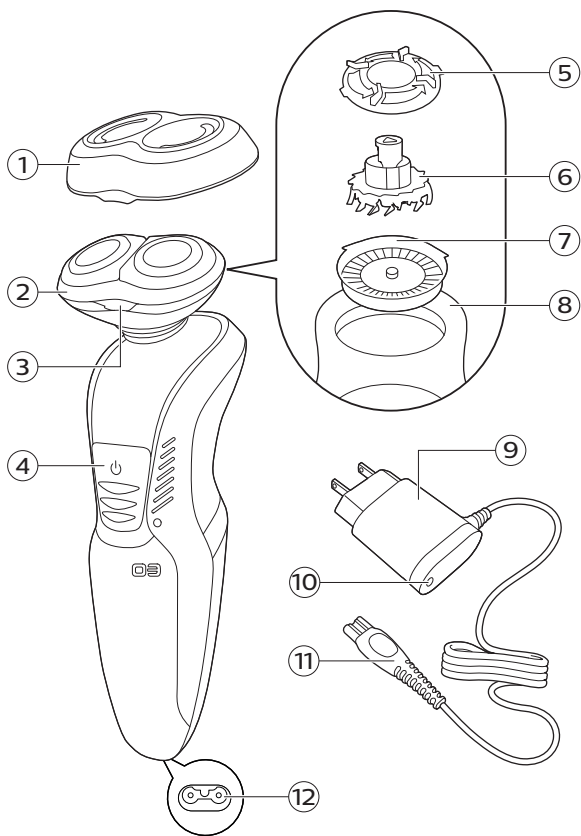
**PHILIPS**

SW170



© & ™ Lucasfilm Ltd.  
© Disney







**English 6**  
**Bahasa Indonesia 12**

## General description (Fig. 1)

- 1 Protection cap
- 2 Shaving unit with shaving head holder
- 3 Shaving head holder release button
- 4 On/off slide switch
- 5 Retaining ring
- 6 Cutter
- 7 Guard
- 8 Shaving head holder
- 9 Supply unit
- 10 Charging light
- 11 Small plug
- 12 Socket for small plug

## Charging

Charge the shaver before you use it for the first time and when the appliance starts to work more slowly.

Charging takes approx. 10 hours. A fully charged shaver has a shaving time of up to 20 minutes.

**Note:** You cannot use the shaver while it is charging.

**Note:** Depending on your shaving/styling behavior and beard type, the operating time may vary over time.

## Charging with the supply unit



- 1 Make sure the shaver is switched off.
- 2 Put the small plug in the shaver and put the supply unit in the wall socket.

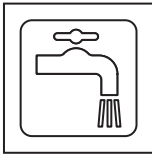
The light on the supply unit lights up to show that the shaver is charging.

**Note:** The light on the supply unit does not change color and does not go out when the shaver is fully charged..

- 3 After charging, remove the supply unit from the wall socket and pull the small plug out of the shaver.

## Using the shaver

**Always check the shaver and all accessories before use. Do not use the shaver or any accessory if it is damaged, as this may cause injury. Always replace a damaged part with one of the original type.**



This symbol indicates that the product can be rinsed under running tap water.

- Use this shaver for its intended household use as described in this manual.
- For hygienic reasons, the shaver should only be used by one person.
- Trimming is easier when the skin and hairs are dry.

**Note:** This shaver can only be used without cord.

## Switching the shaver on and off



- 1 Press the on/off button once to switch the shaver on or off.

## Shaving

### Skin adaptation period

Your first shaves may not bring you the result you expect and your skin may even become slightly irritated. This is normal. Your skin and beard need time to adapt to any new shaving system. To allow your skin to adapt to this new appliance, we advise you to shave regularly (at least 3 times a week) and

exclusively with this appliance for a period of 3 weeks.

- For the best results on skin comfort, pre-trim your beard if you have not shaved for 3 days or longer.

### Dry shaving

- 1 Switch the shaver on.
- 2 Move the shaving heads over your skin in circular movements to catch all hairs growing in different directions. Exert gentle pressure for a close, comfortable shave.



Note: Do not press too hard, this can cause skin irritation.

- 3 Switch off the shaver and clean it after each use.
- 4 Put the protection cap on the shaver to protect shaver heads.

## Cleaning and maintenance

### Cleaning the shaver under the tap

Clean the shaver after every shave for optimal performance.

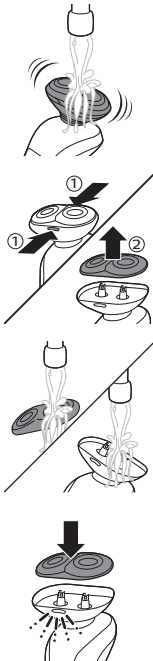
**Always check if the water is too hot, to prevent burning your hands.**

**Never dry the shaving unit with a towel or tissue, as this may damage the shaving heads.**

**While rinsing the shaving unit, water may drip out of the base of shaver. This is a normal occurrence.**

- 1 Switch the shaver off, unplug from outlet and remove power cord from the shaver.





- 2 Rinse the shaving unit under a warm tap for some time.
- 3 After rinsing the shaver under the tap, hold it upright for 10-15 seconds to allow water to run out of the bottom.
- 4 Press the release buttons on the shaving unit and pull the shaving head holder off the shaving unit.
- 5 Rinse the shaving head holder and hair chamber under a warm tap for 30 seconds.
- 6 Carefully shake off excess water and let the shaving head holder air-dry completely.
- 7 Reattach the shaving head holder to the shaving unit ('click').

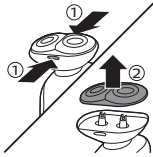
## Replacement

### Replacing the shaving heads

For maximum shaving performance, we advise you to replace the shaving heads every two years. Replace damaged shaving heads immediately. Always replace the shaving heads with original Philips shaving heads

- 1 Switch off the shaver and disconnect it from the wall socket.

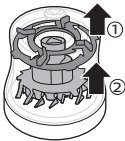
## 10 English



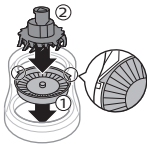
- 2** Press the release buttons on the shaving unit and pull the shaving head holder off the shaving unit.



- 3** To unlock the retaining ring, turn it in the direction of the arrows indicated in and on the retaining ring.



- 4** Lift the retaining ring out of the shaving head holder. Place aside in a safe place.



- 5** Remove the shaving heads and place new ones in the shaving head holder.

Discard the used shaving heads immediately to avoid mixing them with the new shaving heads.

Make sure the two wings of the new shaving heads fit exactly into the recesses of the shaving head.



- 6** Place the retaining ring back onto the shaving head holder. To reattach the retaining ring, turn it against the direction of the arrows indicated in and on the retaining ring.

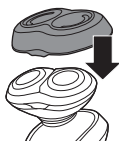
Make sure the retaining ring is fixed properly. The four wings of the retaining ring have to be located exactly under the recesses of the shaving head holder.



- 7 Reattach the shaving head holder to the shaving unit ('click').

If the shaving unit does not close smoothly, check if you have positioned the shaving heads properly and if the retaining rings are fixed properly.

## Storage



Put the protection cap on the shaver to prevent damage.

Note: Always let the shaver air dry completely before storing.

## Ordering accessories

To buy accessories or spare parts, visit [www.shop.philips.com/service](http://www.shop.philips.com/service) or go to your Philips dealer. You can also contact the Philips Consumer Care Center in your country (see the international warranty leaflet for contact details).

### PHILIPS

Pencukur elektrik  
SW170  
Daya: 9W, Tegangan  
100-240V - 50/60Hz  
Negara Pembuat: Cina  
Diimpor oleh:  
PT Philips Indonesia Commercial,  
Jl. Buncit Raya Kav. 99,  
Jakarta 12510, Indonesia

## Keterangan umum (Gbr. 1)

- 1 Tutup pelindung
- 2 Unit alat cukur dengan pemegang kepala alat cukur
- 3 Tombol pelepas pemegang kepala alat cukur
- 4 Sakelar geser on/off
- 5 Cincin penahan
- 6 Mata pisau
- 7 Pelindung
- 8 Penahan kepala pencukur
- 9 Unit catu daya
- 10 Lampu pengisian daya
- 11 Steker kecil
- 12 Soket untuk steker kecil

## Pengisian daya

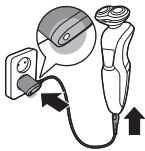
Isi ulang daya alat cukur sebelum Anda menggunakannya untuk pertama kali dan apabila kinerja alat melambat.

Pengisian baterai berlangsung kurang lebih 10 jam. Pencukur yang terisi penuh dapat digunakan selama 20 menit.

**Catatan:** Anda tidak dapat menggunakan alat cukur ketika mengisi daya.

**Catatan:** Bergantung pada jenis jenggot dan perilaku cukur/penataan Anda, waktu operasi alat bisa berbeda dari waktu ke waktu.

## Mengisi baterai dengan unit catu daya



- 1 Pastikan alat cukur telah dimatikan.
- 2 Pasang steker kecil pada alat cukur dan tancapkan unit catu daya ke stopkontak dinding.

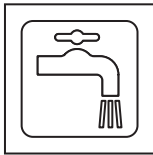
Lampu pada unit catu daya menyala untuk menunjukkan bahwa alat cukur sedang mengisi daya.

Catatan: Lampu pada unit catu daya tidak berubah warnanya dan tidak padam ketika alat cukur sudah terisi daya hingga penuh.

- 3 Setelah pengisian daya selesai, cabut unit catu daya dari stopkontak dinding dan lepaskan steker kecil dari alat cukur.

## Menggunakan alat cukur

**Selalu periksa alat cukur dan komponennya sebelum digunakan. Jangan gunakan jika alat cukur atau komponen lainnya rusak, karena dapat menyebabkan cedera. Selalu ganti komponen yang rusak dengan yang asli.**



Simbol ini menunjukkan bahwa produk dapat dibilas di bawah air keran yang mengalir.

- Gunakan alat cukur ini untuk penggunaan rumah tangga sebagaimana diterangkan dalam petunjuk ini.
- Agar higienis, alat cukur sebaiknya hanya digunakan oleh satu orang saja.
- Pemangkasan akan lebih mudah bila kulit dan rambut dalam keadaan kering.

Catatan: Alat cukur ini hanya dapat digunakan tanpa kabel.

## Menghidupkan dan mematikan alat cukur



- 1 Dorong tombol on/off ke atas untuk menghidupkan alat cukur.
- 2 Dorong tombol on/off ke bawah untuk mematikan alat cukur.

## Mencukur

### Masa adaptasi kulit

Hasil cukuran pertama Anda mungkin tidak memuaskan dan kulit Anda bahkan mengalami sedikit iritasi. Hal ini normal. Kulit dan jenggot Anda perlu waktu agar terbiasa dengan sistem pencukur baru. Untuk membiasakan kulit Anda dengan alat baru ini, kami sarankan Anda bercukur secara rutin (minimal 3 kali seminggu) dan hanya dengan alat ini selama 3 minggu.

Untuk mendapatkan hasil terbaik pada kenyamanan kulit, sebaiknya pangkaslah jenggot terlebih dahulu bila belum bercukur selama 3 hari atau lebih.

### Pencukuran kering

- 1 Hidupkan alat cukur.
- 2 Gerakkan kepala pencukur pada kulit Anda dengan gerakan melingkar untuk memotong semua rambut yang tumbuh dengan arah yang berbeda. Berikan sedikit tekanan agar nyaman ketika mencukur.

Catatan: Jangan menekan terlalu kuat, karena dapat menyebabkan iritasi kulit.

- 3 Matikan alat cukur dan bersihkan alat cukur setiap kali selesai digunakan.
- 4 Pasang penutup pada pencukur untuk melindungi kepala alat cukur.



## Pembersihan dan perawatan

### Membersihkan alat cukur di bawah keran

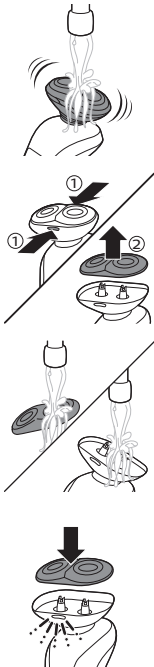
Bersihkan alat cukur setiap kali setelah mencukur agar performanya optimal.

**Selalu pastikan air tidak terlalu panas, untuk mencegah luka bakar pada tangan Anda.**

**Jangan sekali-kali mengeringkan unit cukur dengan handuk atau kertas tisu, karena dapat merusak kepala cukur.**

**Ketika membilas unit alat cukur, air mungkin menetes keluar dari bagian bawah alat cukur. Ini adalah kejadian yang normal.**

- 1 Matikan alat cukur, cabut steker dari stopkontak dan lepaskan kabel daya dari alat cukur.
- 2 Bilas unit alat cukur di bawah keran air hangat selama beberapa saat.
- 3 Setelah membilas alat cukur di bawah air keran, tahan secara tegak lurus selama 10-15 detik agar air keluar dari bagian bawah alat.
- 4 Tekan tombol pelepas pada unit alat cukur, lalu tarik pemegang alat cukur dari unit alat cukur.



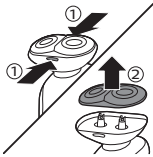
- 5 Bersihkan pemegang kepala alat cukur dan wadah rambut di bawah keran air hangat selama 30 detik.
- 6 Kibaskan kelebihan air dengan hati-hati dan biarkan dudukan kepala alat cukur benar-benar kering.
- 7 Pasang kembali pemegang kepala cukur ke unit alat cukur (hingga berbunyi klik).

## Penggantian

### Mengganti kepala alat cukur

Untuk memperoleh kinerja pencukuran maksimal, sebaiknya Anda mengganti kepala cukur setiap dua tahun. Segera ganti kepala cukur yang rusak. Selalu ganti kepala cukur dengan kepala cukur Philips yang asli

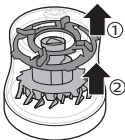
- 1 Matikan alat cukur dan cabut steker dari stopkontak listrik.
- 2 Tekan tombol pelepas pada unit alat cukur, lalu tarik pemegang alat cukur dari unit alat cukur.



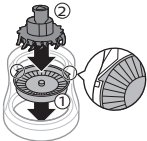
- 3 Untuk membuka cincin penahan, putar ke arah tanda panah yang ditunjukkan di dalam dan di atas cincin penahan.



- 4 Angkat cincin penahan dari dudukan kepala cukur. Letakkan di tempat yang aman.



- 5 Lepaskan kepala alat cukur dan pasang kepala alat cukur yang baru pada pemegang kepala alat cukur.



Segera buang kepala pencukur bekas agar tidak tercampur dengan kepala pencukur baru.

Pastikan kedua sayap kepala alat cukur tepat masuk ke dalam kepala alat cukur.





- 6 Pasang kembali cincin penahan pada pemegang kepala cukur. Untuk memasang kembali cincin penahan, putar ke arah yang berlawanan dengan tanda panah yang tercantum di dalam dan pada cincin penahan.

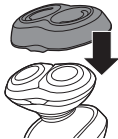
Pastikan cincin penahan terpasang dengan benar. Pastikan keempat sayap cincin penahan berada tepat di bawah wadah dudukan kepala cukur.



- 7 Pasang kembali pemegang kepala cukur ke unit alat cukur (hingga berbunyi klik).

Jika unit alat cukur tidak menutup dengan lancar, pastikan Anda telah memposisikan kepala cukur dengan benar dan cincin penahan terpasang dengan benar.

## Penyimpanan



Pasang penutup pada pencukur untuk mencegah kerusakan.

Catatan: Biarkan alat cukur hingga benar-benar kering di udara terbuka sebelum menyimpannya.

## Memesan aksesoris

Untuk membeli aksesoris atau suku cadang, buka [www.shop.philips.com/service](http://www.shop.philips.com/service) atau kunjungi dealer Philips terdekat. Anda juga dapat menghubungi Pusat Layanan Konsumen Philips di negara Anda (lihat informasi dalam leaflet garansi di seluruh untuk perincian kontak).

## **PHILIPS**

Pencukur elektrik

SW170

Daya: 9W, Tegangan

100-240V - 50/60Hz

Negara Pembuat: Cina

Diimpor oleh:

PT Philips Indonesia Commercial,

Jl. Buncit Raya Kav. 99,

Jakarta 12510, Indonesia



© 2018 Koninklijke Philips N.V.

All rights reserved

4222.002.7427.2 (9/3/2018)



>75% recycled paper  
>75% papier recyclé