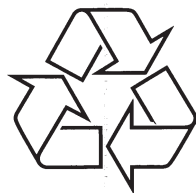


Nuotolinio valdymo pultelio **SRU 5170/86**

Greitas, lengvas ir paprastas įdiegimas
www.philips.com/urc



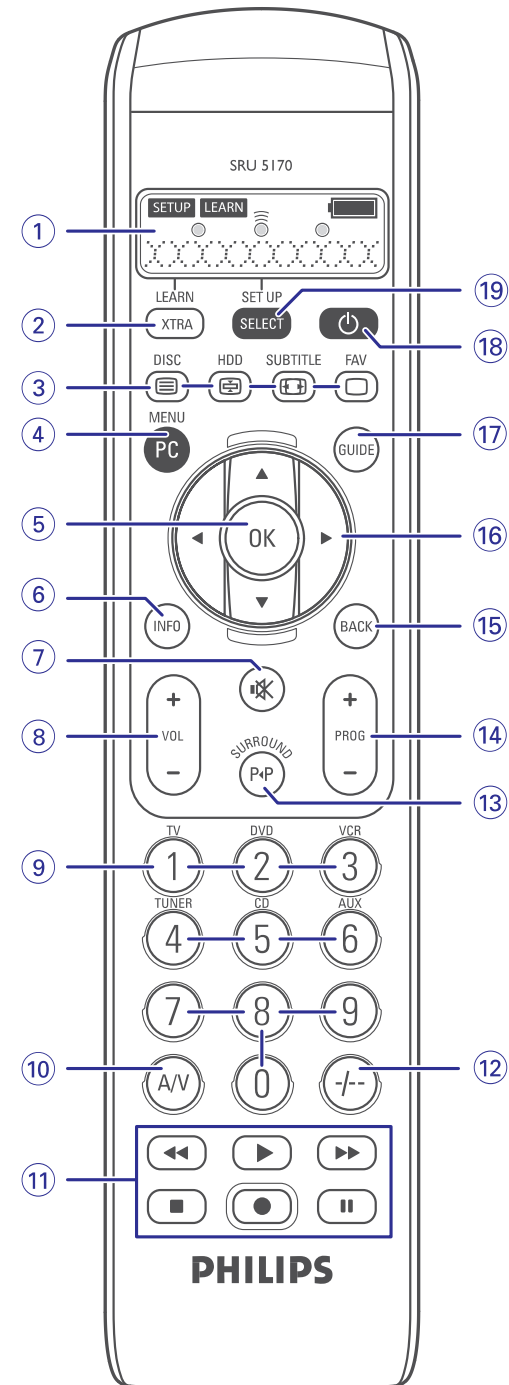
Susipažinkite su Philips Internetė
<http://www.philips.com>

Naudojimosi instrukcijų knygelė
www.philips.com/urc

6. PAGALBA

Papildomos funkcijos

| Prietaisas | Ekrano rodmenys |
|---|--|
| Televizorius, Antras televizorius | Ambi Mode, Ambilight, PIP, Pixelplus, Sleep, Text Mix |
| Vaizdo grotuvas, Antras vaizdo grotuvas Asmeninis vaizdo įrašymo įrenginys | Showview, SP/LP |
| Televizoriaus – vaizdo grotuvo kombinacija Televizoriaus – DVD grotuvo kombinacija DVD – vaizdo grotuvo kombinacija | TV-VCR, TV-DVD, DVD, VCR |
| Stiprintuvas, Namų kino sistema Muzikos prietaisas Imtuvas | AM, CD jėjimas, DSP režimas, DVD jėjimas, FM, Surround režimas |
| Skaitmeninis media imtuvas | Repeat (Kartoti) |
| Set-top dėžutė, Satelito imtuvas Skaitmeninis antžeminis video transliacijų prietaisas, Kabelinės dekoderis | Help (Pagalba), Interactive (Interaktyvus), List (Sąrašas), Option (Pasirinkimai), Pause (Pauzė), Play (Groti), Services (Paslaugos), Sound (Garsas), Stop (Stabdyti) |
| Kompaktinių diskų grotuvas Mini diskų grotuvas | Program (Programuoti), Repeat (Kartoti) |
| DVD grotuvas, DVD įrašymo įrenginys Žaidimų konsolė, DVD įrašymo įrenginys su kietuoju disku | Help (Pagalba), Interactive (Interaktyvus), List (Sąrašas), Option (Pasirinkimai), Pause (Pauzė), Play (Groti), Services (Paslaugos), Sound (Garsas), Stop (Stabdyti) |
| Multimedia kompiuteris | Red, Green, Yellow, Clear, Enter, Teletext, Replay, Live TV, Recorded TV |



TURINYS

| | | |
|---|---|-------|
| 1 | Ižanga | 4 |
| 2 | Nuotolinio valdymo pultelio įdiegimas | 5–7 |
| 3 | Naudojimasis nuotolinio valdymo pulteliu | 7–8 |
| | Mygtukai ir funkcijos | 7–8 |
| | Papildomos galimybės | 8 |
| 4 | Papildomos galimybės | 9–11 |
| | Papildomų funkcijų pridėjimas | 9 |
| | Prietaisų ištrynimasis | 9–10 |
| | Mygtukų funkcijų kopijavimas | 10 |
| | Ekranų apšvietimo funkcijos įjungimas / išjungimas | 11 |
| | Originalių nuotolinio valdymo pultelio funkcijų atkūrimas | 11 |
| 5 | Baterijų pakeitimas | 12 |
| 6 | Pagalba | 12–13 |
| | Problemų sprendimas | 12–13 |
| | Reikia pagalbos? | 13 |
| | Papildomos funkcijos | 14 |

1. IŽANGA

Sveikiname su nauju pirkiniumi Philips SRU 5170 nuotolinio valdymo pulteliu. SRU 5170 gali valdyti iki 7 skirtingų prietaisų. Įdiegimo metu jūs galite nustatyti prietaisus, kuriuos norite valdyti (žr. lentelę žemiau).

Jūs galite rasti informaciją apie tai, kaip paruošti SRU 5170 naudojimui 2 skyriuje "Nuotolinio valdymo pultelio įdiegimas".

6. PAGALBA

- **MEM FULL rodoma ekrane, kai bandote pridėti papildomą funkciją arba nukopijuoti mygtuką.**
 - Daugiau funkcijų pasirinktam prietaisui pridėti nebegalima arba SRU 5170 atmintis yra pilna. Atkurkite visas originalias nuotolinio valdymo pultelio funkcijas norėdami atlaisvinti atminties vietas. Norėdami sužinoti daugiau, žiūrėkite skyrelį "Originalių nuotolinio valdymo pultelio funkcijų atkūrimas" skyriuje 4 "Papildomos galimybės". Visi vartotojo nustatymai bus ištrinti.
- **Nuotolinio valdymo pultelis nepersijungia į įdiegimo režimą paspaudus SELECT.**
 - Patikrinkite, ar baterijų būsenos indikatorius (☐) ekrane mirksi (baterijos išsekę). Tokiu atveju įdėkite naujas baterijas.
- **Tik 7 prietaisus galima pridėti įdiegimo metu.**
 - SRU 5170 įdiegtas maksimalus prietaisų skaičius (7). Kiti prietaisai negali būti pasirinkti, nebent jūs ištrintumėte visą atmintį. Norėdami sužinoti daugiau, žiūrėkite skyrelį "Originalių nuotolinio valdymo pultelio funkcijų atkūrimas" skyriuje 4 "Papildomos galimybės". Visi vartotojo nustatymai bus ištrinti.

Reikia pagalbos?

Jei jūs turite klausimų apie SRU 5170, jūs galite visuomet susisiekti su mumis. Jūs rasite mūsų kontaktinę informaciją po kodų sąrašo šios naudojimosi instrukcijų knygelės gale.

Prieš skambindami, atidžiai perskaitykite šią naudojimosi instrukcijų knygelę.

Daugelį problemų galite išspręsti patys. Kai skambinate pagalbos linija, turėkite prietaisą prie savęs, kad operatoriai galėtų padėti jums nuspręsti, ar prietaisas veikia teisingai.

Jūsų Philips universaliojo nuotolinio valdymo pultelio modelio numeris yra SRU 5170/86.

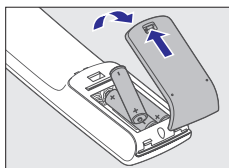
Pirkimo data:

____/____/____
(diena/mėnuo/metai)

5. BATERIJŲ PAKEITIMAS

Kai baterijų būsenos indikatorius (☐) ekrane ima mirksėti, baterijos yra beveik išsekę ir jums reiktų pakeisti baterijas. Visi vartotojo nustatymai išsaugomi, kai senos baterijos pakeičiamos naujomis.

1. Nuspauskite ir pastumkite baterijų skyrelio dangtelį rodyklės kryptimi ir nuimkite jį.
2. Įdėkite tris AAA/R03 baterijas atsižvelgdami į + ir – nurodymus baterijų skyrelyje.
3. Uždėkite dangtelį atgal ir įtvirtinkite.



6. PAGALBA

Problemų sprendimas

- **Problema**
 - Galima priežastis / sprendimas
- **Prietaisas, kurį norite valdyti, visiškai nereaguoja į mygtukų paspaudimus.**
 - Nukreipkite nuotolinio valdymo pultelį ir įsitinkinkite, kad nėra kliūčių tarp pultelio ir prietaiso.
 - Įsitinkinkite, kad funkcija, kurią norite naudoti, veikia su šiuo prietaisu.
 - Patikrinkite, ar baterijų būsenos indikatorius (☐) ekrane mirksi (baterijos išsekę). Tokiu atveju įdėkite naujas baterijas.
- **Prietaisas, kurį norite valdyti, netinkamai reaguoja į mygtukų paspaudimus.**
 - Gali būti, kad prietaisui nustatytas netinkamas kodas įdiegimo metu. Pabandykite iš naujo įdiegti nuotolinio valdymo pultelį. Jei pultelis vis tiek neveikia, skambinkite mūsų pagalbos linija.
 - Patikrinkite, ar baterijų būsenos indikatorius (☐) ekrane mirksi (baterijos išsekę). Tokiu atveju įdėkite naujas baterijas.
- **Teleteksto mygtukai neveikia.**
 - Įsitinkinkite, kad jūsų televizoriuje yra teleteksto funkcija.
- **Susiduriate su problemomis bandant naudotis kai kuriomis prietaiso funkcijomis.**
 - Gali būti, kad nuotolinio valdymo pultelis turi būti adaptuotas jūsų prietaiso modeliui. Skambinkite mūsų pagalbos linija norėdami sužinoti daugiau.
- **ERROR rodoma ekrane, kai bandote pridėti papildomą funkciją arba nukopijuoti mygtuką.**
 - Signalas iš originalaus nuotolinio valdymo pultelio per 20 sekundžių nebuvo gautas ir SRU 5170 sustabdė procesą. Pradėkite nuo 1 žingsnio.
 - SRU 5170 mygtukas paspaustas prieš aptinkant signalą ir SRU 5170 sustabdė procesą. Pradėkite nuo 1 žingsnio.
 - Funkcija, kurią bandote pridėti, negalima originaliame nuotolinio valdymo pultelyje.
 - Įsitinkinkite, kad originalus nuotolinio valdymo pultelis veikia tinkamai.
 - Įsitinkinkite, kad pulteliai yra tinkamai padėti.
 - IR signalas jūsų originaliame pultelyje yra netinkamo dažnio. SRU 5170 gali nukopijuoti tik 30-60 kHz dažnio signalus.

2. NUOTOLINIO VALDYMO PULTELIO ĮDIEGIMAS

Nuotolinio valdymo pultelis gali būti nustatytas valdyti bet kuriuos penkis iš šių prietaisų:

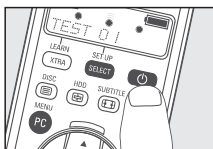
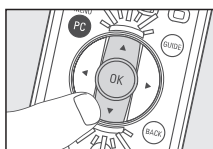
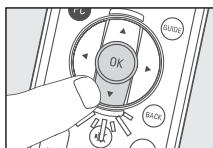
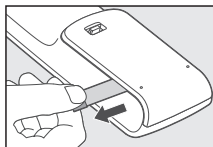
| Prietaisas | Ekrano rodmenys |
|---|-----------------|
| Televizorius | TV |
| Antras televizorius | TV2 |
| Vaizdo grotuvas | VCR |
| Antras vaizdo grotuvas | VCR2 |
| Asmeninis video įrašymo įrenginys | PVR |
| Televizoriaus–vaizdo grotuvo kombinacija | TV-VCR |
| Televizoriaus–DVD grotuvo kombinacija | TV-DVD |
| DVD–vaizdo grotuvo kombinacija | DVD-VCR |
| Stiprintuvas | AMPLIFIER |
| Namų kino sistema | HTS |
| Muzikos prietaisas | AUDIO-SET |
| Imtuvas | TUNER |
| Skaitmeninis media imtuvas | DMR |
| Set-top dėžutė | STB |
| Satelito imtuvas | SAT |
| Skaitmeninis video transliavimo antžeminis prietaisas | DVB-T |
| Kabelinės dekoderis | CABLE |
| Diskų grotuvas | CD |
| Mini diskai | MD |
| DVD grotuvas | DVD |
| DVD įrašymo įrenginys | DVDR |
| Žaidimų įrenginys | GAME |
| DVD įrašymo įrenginys su kietuoju disku | DVDR-HDD |
| Multimedia kompiuteris | PC |

Pastabos:

- Baterijos yra įdėtos į nuotolinio valdymo pultelį.
- Jei norite nustatyti nuotolinio valdymo pultelį valdyti jūsų televizorių, pereikite prie **3 žingsnio**.
- Jei jūsų prietaisas yra Philips prietaisas, galite pereiti prie **5 žingsnio**.
- Jūs galite išjungti įdiegimo režimą bet kuriuo metu, nuspaudę ir palaikę **SETUP mygtuką tris sekundes**.
- Įdiegus, prietaisas negali būti ištrinamas iš prietaisų sąrašo. Jūs tik galite keisti prietaiso prekės ženklą (pavyzdžiui, jei norite valdyti tą patį kito prekės ženklą prietaisą).
- Norėdami ištrinti prietaisą, jūs turite ištrinti visą atmintį. Norėdami atlikti tai, žiūrėkite skyrelį "Originalių nuotolinio valdymo pultelio funkcijų atkūrimas" skyriuje 4 "Papildomos galimybės".

2. NUOTOLINIO VALDYMO PULTELIO ĮDIEGIMAS

- Įjunkite prietaisą, kurį norite nustatyti valdymui nuotolinio valdymo pulteliu. Jei tas prietaisas yra DVD grotuvas / įrašymo įrenginys, įdėkite diską ar kasetę ir paleiskite grojimą.
- Ištraukite apsauginę juostelę iš baterijų skyrelio norėdami aktyvuoti baterijas.
 - Jei apsauginė juostelė lengvai neišsitraukia, atidarykite baterijų skyrelį, kad juostelę pašalinti būtų lengviau
- Nuotolinio valdymo pultelis iškart įsijungs į įdiegimo režimą:
 - ekrane rodo "SETUP", ●○○ ir "TV?";
 - ekranelio apšvietimas įsijungia;
 - mygtukai, kuriuos galima naudoti, ima mirksėti.
- Nuotolinio valdymo pultelis dabar yra paruoštas įdiegimui televizoriaus valdymui
- Naudodamiesi ▼ pasirinkite prietaisą, kurį norite įdiegti valdymui su šiuo nuotolinio valdymo pulteliu (žiūrėkite lentelę ankstesniame puslapyje).
- Patvirtinkite su **OK**.
 - Ekrane rodo "●○○" ir "PHILIPS?".
 - Mygtukai, kuriuos galima naudoti, ima mirksėti.
- Naudodamiesi ▲ ir ▼ pasirinkite savo prietaiso prekės ženklą.
 - Jei jūsų prietaiso prekės ženklo nėra sąrašė, pasirinkite bet kurį kitą prekės ženklą.
- Patvirtinkite su **OK**.
- Palaikykite ☺ nuspausą kol prietaisas sureaguoja.
 - Ekrane rodoma "●○○".
- Nukreipkite nuotolinio valdymo pultelį į prietaisą.
 - Nuotolinio valdymo pultelis dabar siunčia visus žinomus prietaiso išjungimo signalus po vieną. Kiekvieną kartą išsiuntus signalą, ekrane rodoma: "TEST 01. 02. 03" ir t.t.
- Kai prietaisas sureaguoja, tuoj pat atleiskite ☺.
 - Nuotolinio valdymo pultelis surado kodą, kuris veikia su jūsų prietaisu. "SETUP OK" pasirodo ekrane.
 - Jei prietaisas nereaguoja ir "LIST END" pasirodo, kodas jūsų prietaisui nebuvo rasas. Norėdami šį prietaisą valdyti su šiuo nuotolinio valdymo pulteliu, jūs turėsite nukopijuoti originalaus nuotolinio valdymo pultelio funkcijas po vieną. Norėdami daugiau sužinoti apie tai, žiūrėkite skyrelį "Mygtukų kopijavimo funkcijos" skyriuje 4 "Papildomos galimybės".
- Patikrinkite, ar galite naudotis visomis prietaiso funkcijomis su šiuo nuotolinio valdymo pulteliu.
 - Jei taip yra, nuotolinio valdymo pultelis yra paruoštas naudoti su jūsų prietaisu. Ekrano apšvietimas išsijungia.
 - Jei taip nėra, pereikite prie **11 žingsnio**.
 - Jei norite įdiegti kitą prietaisą naudojimui su šiuo pulteliu, pereikite prie **11 žingsnio**.



4. PAPILDOMOS GALIMYBĖS

Ekranų apšvietimo funkcijos įjungimas / išjungimas

Apšvietimas apšviečia ekraną, kad jūs galėtumėte aiškiai matyti visas žinutes, net menkai apšviestame kambaryje. Kadangi apšvietimas naudoja energiją, baterijų gyvavimo laikas sutrumpėja, jei jis naudojamas dažnai. Tad galima išjungti apšvietimo funkciją, jei to pageidaujate.

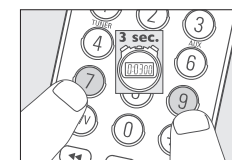
Apšvietimo funkcijos išjungimas

- Nuspauskite ir **palaikykite 1 ir 9 mygtukus kartu tris sekundes**.
- Apšvietimo funkcija išsijungia ir neįsijungia.



Apšvietimo funkcijos įjungimas

- Nuspauskite ir **palaikykite 7 ir 9 mygtukus kartu tris sekundes**.
- Apšvietimo funkcija dabar įjungiamas ir apšvietimas gali būti įjungtas.



Originalių nuotolinio valdymo pultelio funkcijų atkūrimas

Kai kuriais atvejais gali būti naudinga atkurti originalias nuotolinio valdymo pultelio funkcijas. Pavyzdžiui, jei nuotolinio valdymo pultelio atmintis yra pilna, kai jūs norite jį nustatyti tam tikram prietaisui arba norite nukopijuoti papildomą funkciją į jį. Nuotolinio valdymo pultelio numatytieji nustatymai yra atkuriami ir visi vartotojo nustatymai ištrinami.

1. Nuspauskite ir **palaikykite 1 ir 6 mygtukus kartu tris sekundes**.

- "SETUP" užsidega.
Nuotolinio valdymo pultelis dabar yra įdiegimo režime.



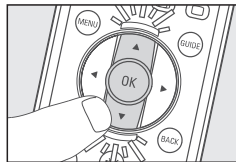
2. Spauskite skaičių mygtukus **9, 8** ir **1** tokia tvarka.

- "981 - WRIT" rodoma ekrane.
Visos originalios funkcijos atkuriamos ir papildomos funkcijos ištrinamos.



4. PAPILDOMOS GALIMYBĖS

- Naudodamiesi ▲ ir ▼ pasirinkite 'DELETE TV' sąrašo pabaigoje.
- Spauskite **OK** norėdami ištrinti televizoriaus prietaiso režimą.
 - Ekrane parodoma 'DEVICE DELETED'.
 - Televizoriaus režimas buvo ištrintas.

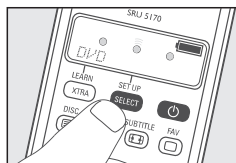


Mygtukų funkcijų kopijavimas

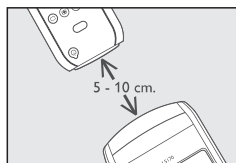
Jei pasigendami tam tikrų funkcijų SRU 5170 nuotolinio valdymo pultelyje, kurios buvo originaliame pultelyje, jūs galite nukopijuoti tas funkcijas. Jūs galite išsaugoti šias funkcijas ties bet kuriuo mygtukus SRU 5170 pultelyje, išskyrus **XTRA (LEARN)** ir **SELECT (SETUP)**.

Funkcija, jau priskirta tam mygtukui, bus ištrinta.

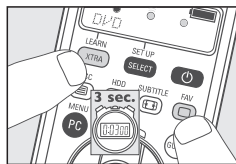
- Įsitikinkite, kad turite nuotolinio valdymo pultelį.
- Naudokite **SELECT** norėdami pasirinkti pageidaujama prietaisą, pvz., DVD.



- Sudėkite abu nuotolinio valdymo pultelius ant lygaus paviršiaus (pavyzdžiui, staliuko) ir nukreipkite juos vieną į kitą, palikdami 5–10 cm tarpą.

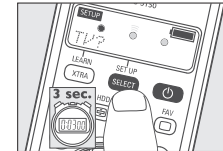


- Nuspauskite **LEARN** ir mygtuką, į kurį norite nukopijuoti ant SRU 5170 pultelio vienu metu tris sekundes, kol '**LEARN**' užsidega, kartu su '**LEARNING**'.
- Nuspauskite mygtuką, kurį norite nukopijuoti originaliame nuotolinio valdymo pultelyje.
 - 📶 užsidega. Nuotolinio valdymo pultelis dabar kopijuoja funkciją.
 - Kai nuotolinio valdymo pultelis nukopijuoja funkciją, ekrane parodoma 'LEARN OK', patvirtindamas, kad signalas išsaugotas.
 - Jei ekrane parodoma 'ERROR' arba 'MEM FULL', pradėkite iš naujo nuo **pirmo žingsnio**. Taip pat peržiūrėkite "Problemų sprendimą" skyriuje "6 Pagalba".



2. NUOTOLINIO VALDYMO PULTELIO ĮDIEGIMAS

- Nuspauskite **SELECT** ir palaikykite tris sekundes.
 - ekranas rodo '**SETUP**', '●●●' ir 'TV?';
 - ekrano apšvietimas įsijungia;
 - mygtukai, kuriuos galima naudoti, ima mirksėti.
 - Nuotolinio valdymo pultelis dabar yra įdiegimo režime.
- Tęskite įdiegimą nuo 3 žingsnio.



- Jei po keleto bandymų prietaisas vis dar nereaguoja arba reaguoja ne į visas komandas, vadinasi, nuotolinio valdymo pultelis negali rasti kodo jūsų prietaisui. Tokiu atveju jūs turėsite nukopijuoti originalaus nuotolinio valdymo pultelio funkcijas po vieną. Norėdami daugiau sužinoti apie tai, žiūrėkite skyrelį "Mygtukų funkcijų kopijavimas" skyriuje 4 "Papildomos galimybės".

3. NAUDOJIMASIS NUOTOLINIO VALDYMO PULTELIU

Mygtukai ir funkcijos

Iliustracija trečiame puslapyje pateikia mygtukų ir jų funkcijų apžvalgą.

- Ekranas informacinis ekranas. Rodo dabartinę nuotolinio valdymo pultelio būseną.
 - SETUP**: nuotolinio valdymo pultelis yra įdiegimo ar sudėtingų funkcijų režime.
 - LEARN**: nuotolinio valdymo pultelis yra kopijavimo režime.
 - 🔋: baterijos būsena. Mirksi, kai baterijos baigia išsekti.
 - : užsidega įdiegimo, kopijavimo ir sudėtingų funkcijų režime.
 - 📶: užsidega, kai nuotolinio valdymo pultelis išsiunčia signalą.
 - 📶: užsidega, kai nuotolinio valdymo pultelis priima signalą kopijavimo ar sudėtingų nustatymų režime.
 - TV: pasirinktas prietaisas.
 - PHILIPS: pasirinktas prekės ženklas.
- LEARN**perjungia nuotolinio valdymo pultelį į kopijavimo režimą.
XTRAijungia ekrano apšvietimą (jei galima)..
 rodo papildomas (sudėtingas) funkcijas pasirinktam prietaisui. prietaisui.
- 📺 / **DISC**TV režime: teletekstui įjungti / išjungti.
DVD režime: disko meniu.
 📄 / **HDD**TV režime: teksto sulaikymas
DVD-R režime: kietojo disko meniu.
 🗣️ / **SUBTITLE**TV režime: plačiaekranis vaizdas.
DVD režime: subtitrai.
 📺 / **FAV**(ourites) ..TV režime: išjungti tekstą.
SAT režime: mėgstamiausių kanalų sąrašas

3. NAUDOJIMASIS NUOTOLINIO VALDYMO PULTELIU

4. **PC**ijungia / išjungia multimedia kompiuterį.
MENU.....ijungia / išjungia meniu.
5. **OK**patvirtina jūsų pasirinkimą.
6. **INFO**rodo kanalo informaciją ekrane.
7. **☒**nutildo televizoriaus garsą.
8. **- VOL +**pareguliuoja TV garsumą.
9. **Skaičių mygtukai**.....TV režime: tiesioginis kanalų ir kitų funkcijų pasirinkimas.
.....AMP režime: šaltinio pasirinkimo mygtukai (TV, DVD, VCR, TUNER, CD, AUX).
10. **AV**perjungia tarp išorinių jūsų įrenginių.
11. **◀**TV režime: raudonas teleteksto mygtukas*.
VCR/DVD režime: prasukti atgal.
▶TV režime: rodyklė.
VCR/ DVD režime: groti.
▶▶TV režime: mėlynas teleteksto mygtukas*.
VCR/ DVD režime: persukti pirmyn.
■TV režime: žalias teleteksto mygtukas.
VCR/ DVD režime: sustabdyti.
●VCR/ DVD režime: įrašyti.
||TV režime: geltonas teleteksto mygtukas.
VCR/ DVD režime: pauzė.
12. **-/-**.....pasirenka tarp vienženklų ir dviženklų kanalų numerių.
13. **P+P**pasirenka prieš tai buvusį kanalą / programą.
SURROUNDpasirenka erdvinio garso režimus.
14. **- PROG +**pasirenka prieš tai ar po to sekantį kanalą.
15. **BACK**peršoka vienu meniu lygiu atgal arba išjungia meniu.
16. **Kursoriaus mygtukai** .kursorius aukštyn, žemyn, kairėn, dešinėn per meniu.
17. **GUIDE**STB režime: atidaro elektroninį programų gidą.
18. **⏻ (Standby)**..... ijjungia / išjungia TV, DVD, VCR, AMP, CD ar STB.
19. **SETUP**ijungia ekrano apšvietimą (jei galima).
.....Pasirenka prietaisus. Galima pasirinkti tik tuos prietaisus, kurie yra įdiegti.

* Pastaba: Jei norite naudoti spalvotus mygtukus kaip spalvos pasirinkimo mygtukus DVDR-HDD režime, jums reikėtų nukopijuoti pasirinkimo funkcijas į papildomos funkcijos mygtuką XTRA.
Norėdami daugiau sužinoti apie tai, žiūrėkite skyrelį "Mygtukų funkcijų kopijavimas" skyriuje 4 "Papildomos galimybės".

Papildomos galimybės

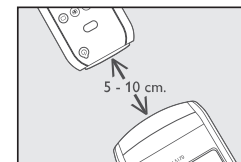
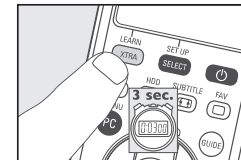
Kiekvienam prietaisui, kuriam nuotolinio valdymo pultelis yra įdiegtas, papildomos funkcijos gali būti pridedamos į nuotolinio valdymo pultelį. Norėdami sužinoti daugiau žiūrėkite "Papildomų funkcijų pridėjimas" žemiau. Norėdami sužinoti apie papildomas (sudėtingas) funkcijas įvairiems prietaisams, žiūrėkite "Papildomų funkcijų" sąrašą šios knygelės gale.

4. PAPILDOMOS GALIMYBĖS

Papildomų funkcijų pridėjimas

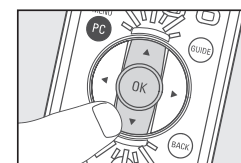
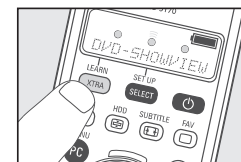
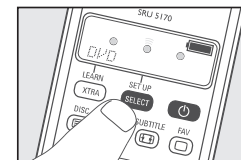
Pastaba: tik tos funkcijos, kurios yra originaliame nuotolinio valdymo pultelyje, gali būti pridėtos.

1. Nuspauskite ir **palaikykite XTRA tris sekundes**:
 - ekrano apšvietimas įsijungia;
 - ekranas rodo 'SETUP' ir '●●●';
 - mygtukai, kuriuos galima naudoti, ima mirksėti.
2. Naudodamiesi **▲** ir **▼** pasirinkite papildomą funkciją, kurią norite pridėti ar pakeisti. Patvirtinkite su OK.
 - Ekrane rodoma 'LEARN', 'SETUP', ir '●●●' kartu su 'LEARNING'
3. Sudėkite abu nuotolinio valdymo pultelius ant lygaus paviršiaus (pavyzdžiui, staliuko) ir nukreipkite juos vieną į kitą, palikdami 5-10 cm tarpą.
4. Nuspauskite funkcijos mygtuką originaliame nuotolinio valdymo pultelyje (pvz. AMBILIGHT mygtuką savo televizoriaus pultelyje) arba spauskite **◀** jei norite grįžti į 2 žingsnį.
 - Ekrane rodoma '●●●' kartu su, pavyzdžiui, 'TV-AMBILIGHT LEARN OK'.
 - Papildoma funkcija pridėta sėkmingai.
 - Jei ekrane rodoma ERROR' arba 'MEM FULL', pradėkite iš naujo nuo pirmo žingsnio.
 - Taip pat peržiūrėkite skyrelį "Problemų sprendimas" skyriuje 6 "Pagalba".



Papildomų funkcijų aktyvavimas / naudojimas

1. Naudokite **SELECT** norėdami pasirinkti pageidaujama prietaisą, pvz. DVD.
 - Patvirtinkite su **OK**.
2. Spauskite **XTRA**.
 - Paskutinė pasirinkta funkcija tam prietaisui rodoma ekrane, pavyzdžiui, DVD-SHOWVIEW.
Mygtukai, kuriuos galima naudoti, mirksi.
3. Naudodamiesi **▲** ir **▼** pasirinkite funkciją, kurią norite aktyvuoti. Pavyzdžiui, DVD-ZOOM. Spauskite **OK** norėdami aktyvuoti funkciją.
4. Spauskite **XTRA** dar kartą norėdami pereiti atgal prie įprasto veikimo režimo.



Prietaisų ištrynimasis

Pavyzdys su televizoriumi:

1. Palaikykite **SETUP** nuspaustą tris sekundes:
 - ekrano apšvietimas įsijungia;
 - ekranas rodo 'SETUP', '●●●' ir 'TV?';
 - mygtukai, kuriuos galima naudoti, ima mirksėti.

