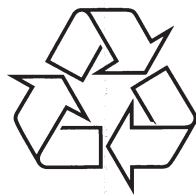


## Tālvadības pults

### SRU 5170/86

Ātri, tehniski nevainojami & viegli iestatījumi  
[www.philips.com/urc](http://www.philips.com/urc)



Tiecieties ar Philips Internetā  
<http://www.philips.com>

Lietošanas instrukcija

Lined area for notes, consisting of multiple horizontal dotted lines.

### Atbrīvošanās no Jūsu vecā aprīkojuma



Jūsu ierīce ir veidota un ražota ar augstas kvalitātes materiāliem no komponentēm, ko var pārstrādāt un lietot atkārtoti.

Ja šis pārsvītrotais rīķotās miskastes attēls ir pievienots ierīcei, tas nozīmē, ka ierīce atbilst Eiropas Direktīvai 2002/96/EC.

Lūdzam kļūt informētam par atsevišķās savākšanas punktiem elektriskajām un elektroniskajām precēm.

Lūdzam rīķoties saskaņā ar Jūsu vietējiem noteikumiem un neizmest Jūsu vecās ierīces kopā ar normāliem sadzīves atkritumiem. Pareiza atbrīvošanās no Jūsu vecajām ierīcēm palīdzēs izvairīties no iespējamām negatīvām sekām dabai un cilvēku veselībai.

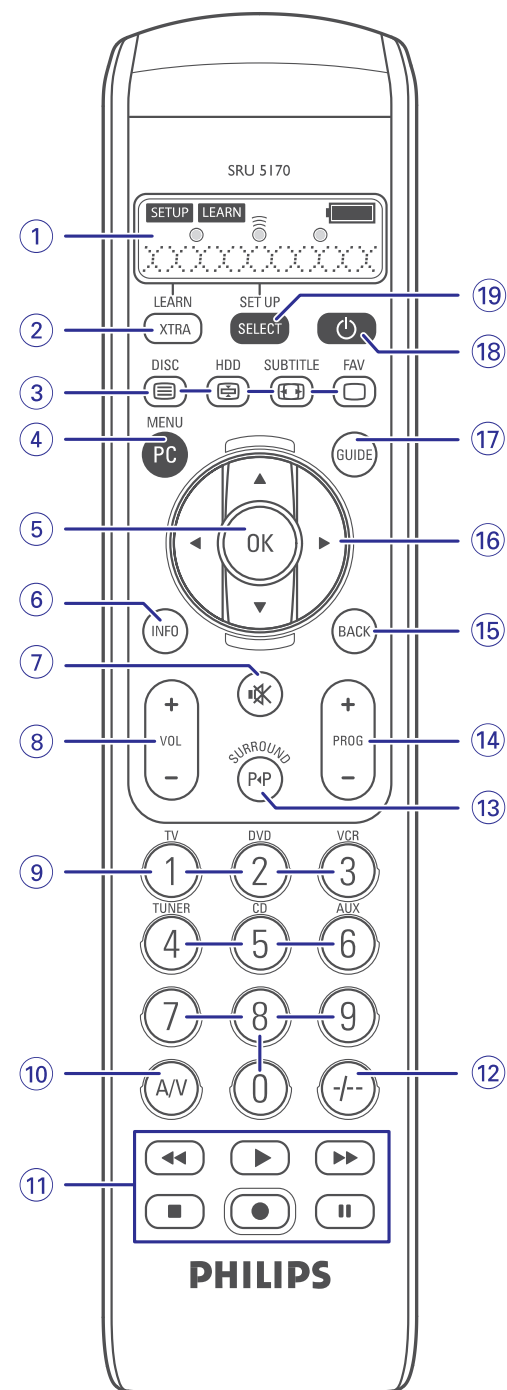


**PHILIPS**

## 6. ATBALSTS

### Papildus funkciju saraksts

Ierīce	Papildus funkcijas
TV, otrs TV	Fona apgaismojuma režīms, Fona apgaismojums, PIP (attēls attēlā), Pikseļu bagātināšana, Gulētiešanas taimeris, Jauktais teksts
Videomagnetofons, otrs videomagnetofons, Personīgais Video ierakstītājs	Slīdrāde, SP/LP
TV-videomagnetofons kombinēts, TV-DVD kombinēts, DVD-videomagnetofons kombinēts	TV-VCR, TV-DVD, DVD, VCR
Pastiprinātājs, Mājas kinoteātra sistēma, Audio ierīce, Radio	AM, CD ieeja, DSP režīms, DVD ieeja, FM, Telpiskās skaņas režīms
Digitālais Mediju Uztvērējs	Atkārtot
Digitālais satelīta uztvērējs, Satelīta uztvērējs, Digitālā video virszemes uztveršanas ierīce, Kabeļa dekoderis	Palīdzība, Interaktīvs, Saraksts, Iespēja, Pauze, Atskaņot, Pakalpojumi, Skaņa, Stop
CD atskaņotājs, Minidisku atskaņotājs	Programma, Atkārtot
DVD atskaņotājs, DVD ierakstītājs, Spēļu konsole, DVD ierakstītājs ar Cieto disku	Palīdzība, Interaktīvs, Saraksts, Iespēja, Pauze, Atskaņot, Pakalpojumi, Skaņa, Stop
Personālais dators	Sarkans, Zaļš, Dzeltens, Tīrs, Ievadīt, Teleteksts, Atskaņot vēlreiz, TV tiešraide, TV ieraksts



## SATURA RĀDĪTĀJS

1. Ievads .....	4
2. Tālvadības pults uzstādīšana .....	5-7
3. Tālvadības pults lietošana .....	7-8
Taustiņi un funkcijas .....	7-8
Papildus funkcijas .....	8
4. Papildus iespējas .....	9-11
Papildus funkciju pievienošana .....	9
Ierīču dzēšana .....	9-11
Taustiņu funkciju apguve .....	11
Aizmugures gaismas funkcijas aktivizēšana/ deaktivizēšana .....	11
Tālvadības pults pamatiestatījumu atjaunināšana .....	11
5. Bateriju nomaiņa .....	12
6. Atbalsts .....	12-13
Traucējummeklēšana .....	12-13
Nepieciešama palīdzība? .....	13
Papildus funkciju saraksts .....	14

## 1. IEVADS

Apsveicam ar pirkumu – Philips SRU 5170 universālo tālvadības pulti.

SRU 5170 var vadīt līdz pat 7 dažādām ierīcēm. Iestatījumu izveides laikā Jūs varat izvēlēties, kādas ierīces gribat ar šo pulti vadīt (skatīt tabulu zemāk).

Informāciju par tālvadības pults SRU 5170 sagatavošanu darbam lasiet nodaļā 2 "Tālvadības pults uzstādīšana".

## 6. ATBALSTS

- **Pievienojot papildus funkciju vai mēģinot apmācīt taustiņu, displejā parādās MEM FULL (atmiņa pilna).**
  - Izvēlētajai ierīcei nevar pievienot papildus funkcijas vai SRU 5170 atmiņa ir pilna. Atjaunojiet Jūsu tālvadības pults oriģinālās funkcijas, lai atbrīvotu vietu atmiņā. Šim nolūkam, skatīt 'Jūsu tālvadības pults oriģinālo funkciju atjaunošana' sadaļā 4. 'Papildus iespējas'. Atjaunojot oriģinālās funkcijas, visi lietotāja iestatījumi tiks dzēsti.
- **Tālvadības pults neatver iestatīšanas režīmu pēc taustiņa SELECT nospiešanas.**
  - Pārbaudiet vai bateriju statusa indikators (☐) displejā mirkšķinās (zems uzlādes līmenis). Ja tā ir, nomainiet baterijas.
- **Iestatīšanas laikā var tikt izvēlētas tikai 7 ierīces.**
  - Ir jau iestatīts maksimālais SRU 5170 ierīču skaits (7). Citus ierīču tipus nevar izvēlēties, ja Jūs nedzēšat visu atmiņu. Šim nolūkam, skatīt 'Jūsu tālvadības pults oriģinālo funkciju atjaunošana' sadaļā 4. 'Papildus iespējas'. Atjaunojot oriģinālās funkcijas, visi lietotāja iestatījumi tiks dzēsti.

### Nepieciešama palīdzība?

Izlasiet šo pamācību rūpīgi. Vairumu problēmu Jūs varat atrisināt paši. Ja Jums ir jautājumi par SRU 5170, Jūs vienmēr varat ar mums sazināties [www.philips.lv](http://www.philips.lv).

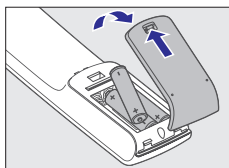
Jūsu Philips universālās tālvadības pults modeļa numurs ir SRU 5170/86.

Pirkuma datums: \_\_\_\_\_/\_\_\_\_\_/\_\_\_\_\_  
(diena/mēnesis/gads)

## 5. BATERIJU NOMAIŅA

Kad baterijas statusa indikators (☐) displejā sāk mirkšķināties, tas nozīmē, ka baterijas uzlādes līmenis ir zems un Jums jānomaina baterijas. Visi lietotāja iestatījumi saglabāsies, kamēr vecās baterijas tiks nomainītas.

1. Iespiediet vāciņu uz iekšu, bīdiēt to bultiņas virzienā un noņemiet vāciņu.
2. Ievietojiet 3 AAA/RO3 baterijas, ievērojot polaritāti + un – bateriju nodalījuma iekšpusē.
3. Uzlieciet vāciņu atpakaļ un ieklikšķiniet to atpakaļ vietā.



## 6. ATBALSTS

### Traucējumu novēršana

- **Problēma**
  - Iespējamais cēlonis/risinājums.
- **Ierīce, kuru Jūs vēlaties vadīt vispār nereaģē uz taustiņa nospiešanu.**
  - Mērkējiet tālvadības pulti uz ierīci un pārliecinieties, ka starp tālvadības pulti un ierīci nav šķēršļu.
  - Pārliecinieties, ka lietotā funkcija ir pieejama ierīcē.
  - Pārbaudiet vai bateriju statusa indikators (☐) displejā mirkšķinās (zems uzlādes līmenis). Ja tā ir, nomainiet baterijas.
- **Ierīce, kuru Jūs vēlaties vadīt, uz taustiņa nospiešanu reaģē nepareizi.**
  - Iespējams, iestatīšanas laikā ir ticis ieprogrammēts nepareizs kods. Mēģiniet iestatīt tālvadības pulti vēlreiz. Ja ierīce joprojām nereaģē, zvaniet mūsu palīdzības dienestam.
  - Pārbaudiet vai bateriju statusa indikators (☐) displejā mirkšķinās (zems uzlādes līmenis). Ja tā ir, nomainiet baterijas.
- **Teleteksta taustiņi nestrādā.**
  - Pārliecinieties, ka Jūsu TV ir aprīkots ar teletekstu.
- **Jums ir grūtības ar visu Jūsu ierīču funkciju darbināšanu.**
  - Iespējams, tālvadības pults jāadaptē ierīces modelim. Zvaniet mūsu palīdzības dienestam, lai iegūtu papildus informāciju.
- **Displejā parādās ziņojums ERROR (kļūda), kad Jūs mēģināt pievienot papildus funkciju vai apmācīt taustiņu.**
  - No oriģinālās tālvadības pults 20 sekundes nav saņemts signāls un SRU 5170 pārtrauca pievienošanas/apmācības procesu. Sāciet vēlreiz no soļa 1.
  - Uz SRU 5170 ir ticis nospiests taustiņš pirms signāla uztveršanas, un SRU 5170 pārtrauca pievienošanas/apmācības procesu. Sāciet vēlreiz no soļa 1.
  - Funkcija, kuru Jūs vēlaties pievienot, nav pieejama oriģinālajā tālvadības pultī.
  - Pārliecinieties, ka oriģinālā tālvadības pults strādā pareizi.
  - Pārliecinieties, ka tālvadības pultis ir pareizi novietotas.
  - Jūsu oriģinālās ierīces infrasarkanais signāls ir ārpus diapazona. SRU 5170 var apgūt tikai infrasarkanos signālus ar nesēja signālu 30-60kHz.

## 2. TĀLVADĪBAS PULTS IESTATĪŠANA

Tālvadības pulti var iestatīt, lai tā regulētu jebkuru no 7 sekojošām ierīcēm:

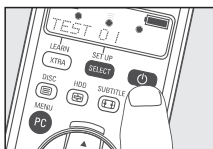
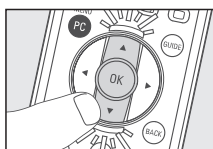
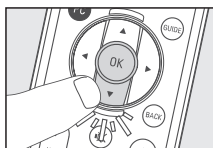
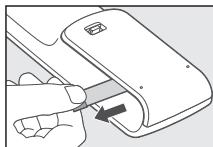
Ierīce	Displeja rādījums
TV	TV
Otrs TV	TV2
Videomagnetofons	VCR
Otrs videomagnetofons	VCR2
Personīgais Video Ierakstītājs	PVR
TV-videomagnetofons kombinēts	TV-VCR
TV-DVD kombinēts	TV-DVD
DVD-videomagnetofons kombinēts	DVD-VCR
Pastiprinātājs	AMPLIFIER
Mājas kinoteātra sistēma	HTS
Audio ierīce	AUDIO-SET
Radio	TUNER
Digitālais mediju uztvērējs	DMR
Digitālais satelīta uztvērējs	STB
Satelīta uztvērējs	SAT
Digitālā video virszemes uztveršanas ierīce	DVB-T
Kabeļa dekoderis	CABLE
CD atskaņotājs	CD
Minidisku atskaņotājs	MD
DVD atskaņotājs	DVD
DVD ierakstītājs	DVDR
Spēļu konsole	GAME
DVD ierakstītājs ar Cieto disku	DVDR-HDD
Multimediju personālais dators	PC

### Piezīmes:

- *Baterijas jau ir ievietotas tālvadības pultī.*
- *Ja Jūs vēlaties iestatīt tālvadības pulti Jūsu TV vadīšanai, Jūs varat izlaist soli 3.*
- *Ja Jūsu ierīce ir Philips ierīce, Jūs varat izlaist soli 5.*
- *Jūs varat izslēgt iestatīšanas režīmu jebkurā laikā, nospiežot un trīs sekundes turot taustiņu SETUP.*
- *Kad ierīce ir iestatīta, to nevar dzēst no ierīču saraksta. Var tikai nomainīt marku (piem., ja Jūs vēlaties vadīt tā paša tipa ierīci, tikai cita ražotāja). Lai dzēstu ierīci, Jums jāizdzēš visa atmiņa. Šim nolūkam, skatīt nodaļu 'Tālvadības pults oriģinālo funkciju atjaunošana', sadaļā 4. 'Papildus iespējas'.*

## 2. TĀLVADĪBAS PULTS IESTATĪŠANA

1. Ieslēdziet ierīci, kurai vēlaties iestatīt tālvadības pulti. Ja ierīce ir DVD-atkaņotājs/ierakstītājs vai video ierakstītājs, ievietojiet disku vai kaseti un sāciet atskaņošanu.
2. Izvelciet izolējošo plāksnīti no bateriju nodalījuma, lai aktivizētu baterijas.
  - Ja plāksnīti ir grūti izvilkēt, atveriet bateriju nodalījumu, lai vieglāk piekļūtu plāksnītei.
  - Tālvadības pults uzreiz pārslēgsies iestatīšanas režīmā:
    - Displejs rāda 'SETUP', '●●●●' un 'TV?'
    - Ieslēdzas fona apgaismojums;
    - Mirkšķinās taustiņi, kurus var lietot.
  - Tālvadības pults tagad ir gatava iestatīšanai, lai vadītu Jūsu TV.
3. Spiediet taustiņu ▼, lai izvēlētos ierīci, kuru vēlaties vadīt ar tālvadības pulti (skatīt tabulu iepriekšējā lapā).
4. Apstipriniet ar taustiņu OK.
  - Displejs rāda '●●●●' un 'PHILIPS?'. Mirkšķinās taustiņi, kurus var lietot.
5. Spiediet taustiņus ▼ un ▲, lai izvēlētos Jūsu ierīces marku.
  - Ja Jūsu ierīces marka nav sarakstā, Jūs varat izvēlēties jebkuru citu marku.
6. Apstipriniet ar taustiņu OK.
7. Nospiediet un turiet taustiņu ○, līdz ierīce reaģē.
  - Displejs rāda '●●●●'.
8. Mērķējiet tālvadības pulti uz ierīci.
  - Tālvadības pults tagad sāk raidīt visus zināmos 'izslēgšanas (gaidīšanas režīma)' kodus, pa vienam. Katru reizi, kad kods tiek nosūtīts, tas tiek parādīts displejā: 'TEST 01, 02, 03', utt.
9. Tiklīdz ierīce reaģē, nekavējoties atlaidiet taustiņu ○.
  - Tālvadības pults tagad ir atradusi kodu, kas strādā Jūsu ierīcē. Displejā parādās 'SETUP OK'.  
Ja ierīce nereaģē un displejā parādās 'LIST END' (saraksta beigas), tas nozīmē, ka ierīcē nav atrasts kods. Lai vadītu ierīci ar tālvadības pulti, tai jāapgūst oriģinālās tālvadības pults funkcijas pa vienam taustiņam. Lai uzzinātu, kā to izdarīt, skatieties 'Taustiņu funkciju apguve' zem 4. nodaļas 'Papildus iespējas'.
10. Pārbaudiet, vai varat vadīt visas ierīces funkcijas ar tālvadības pulti.
  - Ja tā ir, tālvadības pults ir gatava vadīt ierīci. Fona apgaismojums izslēdzas.
  - Ja kāda no ierīces funkcijām nestrādā, turpiniet ar soli 11.
  - Ja Jūs vēlaties iestatīt tālvadības pulti darbam ar citām ierīcēm, turpiniet ar soli 11.



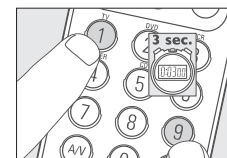
## 4. PAPILDUS IESPĒJAS

### Fona apgaismojuma funkcijas ieslēgšana/izslēgšana

Fona apgaismojums apgaismo displeju, lai Jūs varētu skaidri redzēt displeja ziņojumus, pat ja telpā ir tumšs. Tā kā fona apgaismojums patērē papildus strāvu, baterijas darbības laiks tiks samazināts, kad fona apgaismojums tiek bieži lietots. Tādēļ ir iespējams izslēgt fona apgaismojuma funkciju.

#### Fona apgaismojuma funkcijas izslēgšana

- Nospiediet un trīs sekundes turiet vienlaicīgi taustiņus 1 un 9.
- Fona apgaismojuma funkcija tagad ir izslēgta un fona apgaismojums vairs neieslēgsies.



#### Fona apgaismojuma funkcijas ieslēgšana

- Nospiediet un trīs sekundes turiet vienlaicīgi taustiņus 7 un 9.
- Fona apgaismojuma funkcija tagad ir ieslēgta un fona apgaismojums ieslēgsies.



### Tālvadības pults oriģinālo funkciju atjaunošana

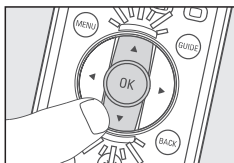
Dažos gadījumos var būt noderīgi atjaunot tālvadības pults oriģinālās funkcijas. Piem., ja tālvadības pults baterija ir pilna, bet Jūs vēlaties iestatīt noteiktu ierīci vai apmācīt papildus funkciju. Tālvadības pults tiks pārstatīta uz noklusētajiem rūpnīcas iestatījumiem un visi lietotāja iestatījumi tiks dzēsti.

1. Nospiediet un trīs sekundes turiet vienlaicīgi taustiņus 1 un 6.
  - Iedegas indikācija 'SETUP'. Tālvadības pults tagad ir iestatīšanas režīmā.
2. Spiediet ciparu taustiņus 9, 8 un 1, šādā secībā.
  - Displejā parādās '981 - WAIT'. Tiek atjaunotas visas oriģinālās funkcijas un papildus funkcijas tiek dzēstas.



## 4. PAPILDUS IESPĒJAS

- Spiediet taustiņus ▲ un ▼, lai izvēlētos punktu 'DELETE TV' (dzēst TV) saraksta apakšā.
- Spiediet taustiņu **OK**, lai dzēstu TV ierīces režīmu.
  - Displejs rāda 'DEVICE DELETED' (ierīce dzēsta).
  - TV ierīces režīms ir ticis izdzēsts.

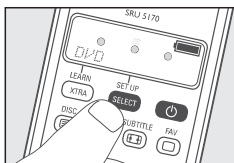


### Taustiņu funkciju apguve

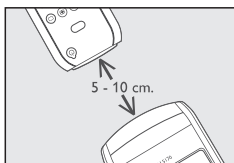
Ja Jums nav pieejamas kādas funkcijas, kas bija oriģinālajai tālvadības pulstij, tad šī tālvadības pulsts var apgūt trūkstošās funkcijas no oriģinālās tālvadības pulsta. Jūs varat saglabāt funkciju zem jebkura no SRU 5170 pieejamajiem taustiņiem, izņemot **XTRA (LEARN)** un **SELECT (SETUP)**.

Jebkura funkcija, kas jau saglabāta zem taustiņa, tiks dzēsta.

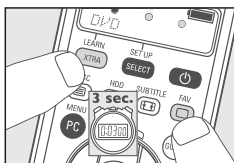
- Pārliecinieties, ka oriģinālā tālvadības pulsts ir pa rokai.
- Spiediet taustiņu **SELECT**, lai izvēlētos vajadzīgo ierīci. Piem., DVD.



- Novietojiet abas tālvadības pulstis uz plakanas virsmas (kā kafijas galdiņš) un mērķējiet to vienu pret otru aptuveni 5–10 cm attālumā.

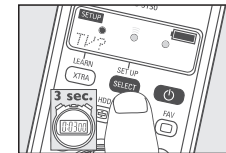


- Nospiediet un **3 sekundes turiet nospiešus** vienlaicīgi taustiņus **LEARN** un apmācāmo taustiņu uz SRU 5170, līdz displejā parādās '**LEARN**' un '**LEARNING**' (mācās).
- Nospiediet kopējamo taustiņu uz oriģinālās tālvadības pulsta.
  - Iedegas indikācija. Tālvadības pulsts pašlaik apgūst funkciju.
  - Kad tālvadības pulsts ir apguvusi funkciju, displejs rāda '**LEARN OK**', lai apstiprinātu, ka signāls ir saglabāts.
  - Ja displejs rāda '**ERROR**' (kļūda) vai '**MEM FULL**' (atmiņa pilna), sāciet vēlreiz ar soli **1**. Skatīt arī 'Traucējumu novēršana' sadaļā 6. 'Atbalsts'.



## 2. TĀLVADĪBAS PULSTS IESTATĪŠANA

- Nospiediet un **trīs sekundes turiet taustiņu SELECT**.
  - Displejs rāda '**SETUP**', '●●●●' un 'TV?'
  - Ieslēdzas fona apgaismojums;
  - Mirkšķinās taustiņi, kurus var lietot.
  - Tālvadības pulsts tagad ir iestatīšanas režīmā.
- Turpiniet iestatīšanu no soļa **3**.



- Ja pēc vairākiem mēģinājumiem ierīce joprojām nereaģē nemaz vai nereaģē uz atsevišķiem taustiņiem, tālvadības pulsts nevar atrast kodu attiecīgajai ierīcei. Lai pārvaldītu šo ierīci, tālvadības pulstij jāapgūst oriģinālās tālvadības pulsta funkcijas taustiņu pa taustiņam. Lai uzzinātu, kā to izdarīt, skatieties 'Taustiņu funkciju apguve' zem **4. nodaļas 'Papildus iespējas'**.

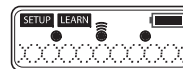
## 3. TĀLVADĪBAS PULSTS LIETOŠANA

### Taustiņi un funkcijas

Ilustrācija 3. Lpp sniedz visu taustiņu un to funkciju pārskatu.

#### 1. Displejs

Informācijas ekrāns. Parāda pašreizējo tālvadības pulsta statusu.



**SETUP**: tālvadības pulsts ir iestatīšanas vai papildus funkcijas režīmā.

**LEARN**: tālvadības pulsts ir apmācības režīmā.

: baterijas statuss. Mirgo, kad baterija ir gandrīz tukša.

: iedegas, kad iestatīšanas, apmācības vai papildus funkcijas režīmā.

: iedegas, kad tālvadības pulsts izsūta signālu.

: iedegas, kad tālvadības pulsts saņem signālu apmācības vai papildus funkciju režīmā.

TV: izvēlēta ierīce.

PHILIPS: izvēlēta marka.

- LEARN** .....pārslēdz tālvadības pulsti apmācības režīmā.

**XTRA** .....ieslēdz fona apgaismojumu (ja ieslēgts).

Parāda papildus funkcijas izvēlētajai ierīcei.

- / **DISC** .....TV režīmā: ieslēdz/izslēdz teletekstu.

DVD režīmā: diska izvēlne.

/ **HDD** .....TV režīmā: pieturēt tekstu.

DVD-R režīmā: Cietā diska izvēlne.

/ **SUBTITLE** .....TV režīmā: platekrāna TV.

DVD režīmā: subtitri.

/ **FAV** .....TV režīmā: izslēgt tekstu.

SAT režīmā: iecienītāko kanālu saraksts.

### 3. TĀLVADĪBAS PULTS LIETOŠANA

- 4. **PC** .....aktivizē / deaktivizē multimediju **PC MENU** .....ieslēdz un izslēdz izvēlni.
- 5. **OK** .....Apstiprina izvēli.
- 6. **INFO** .....Parāda kanāla informāciju uz ekrāna.
- 7. **⌘** .....Izslēdz TV skaņu.
- 8. **- VOL +** .....Regulē TV skaļumu.
- 9. **Ciparu taustiņi** .....TV režīmā: tieša kanālu un citu funkciju izvēle.  
AMP režīmā: avota izvēles taustiņi (TV, DVD, VCR, TUNER, CD, AUX)
- 10. **AV** .....Pārslēdzas starp Jūsu aprīkojuma ārējām ieejām.
- 11. **◀** .....TV režīmā: sarkanais teleteksta taustiņš\*.  
.....VCR/DVD režīmā: tin atpakaļ.  
**▶** .....TV režīmā: saturs.  
.....VCR/DVD režīmā: atskaņot.  
**▶▶** .....TV režīmā: zilais teleteksta taustiņš\*.  
.....VCR/DVD režīmā: tīt uz priekšu.  
**■** .....TV režīmā: zaļais teleteksta taustiņš\*.  
.....VCR/DVD režīmā: stop  
**●** .....VCR/DVD režīmā: ierakstīt.  
**||** .....TV režīmā: dzeltenais teleteksta taustiņš\*.  
.....VCR/DVD režīmā: pauze.
- 12. **-/-** .....Izvēlas starp vienu un divu ciparu kanālu numuriem.
- 13. **P+P** .....izvēlas iepriekšējo programmu/kanālu.  
**SURROUND** .....izvēlas telpiskās skaņas režīmus.
- 14. **- PROG +** .....Izvēlas iepriekšējo vai nākamo kanālu.
- 15. **BACK** .....Pārlec vienu līmeni atpakaļ izvēlnē vai izslēdz izvēlni.
- 16. **Kursora taustiņi** .....Kursors augšup, lejup, ka kreisi, pa labi izvēlnē.
- 17. **GUIDE** .....STB režīmā: atver elektronisko programmu ceļvedi.
- 18. **⌚** (gaidīšanas režīms) ...ieslēdz vai izslēdz TV, DVD, VCR, AMP, CD vai STB.
- 19. **SETUP** .....pārslēdz tālvadības pulti iestatīšanas režīmā.  
**SELECT** .....ieslēdz fona apgaismojumu (ja ieslēgts).  
Izvēlas ierīces režīmus. Var tikt izvēlētas tikai ierīces, kurām tālvadības pults ir iestatīta.

\* Piezīme: Ja Jūs vēlaties lietot krāsainos taustiņus kā krāsu izvēles taustiņus DVDR+HDD režīmā, Jums jāapmāca krāsas izvēles taustiņi papildus funkciju taustiņam XTRA. Šim nolūkam, skatīt nodaļu 'Papildus funkciju pievienošana' sadaļā 4. 'Papildus iespējas'.

#### Papildus funkcijas

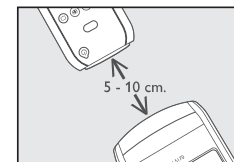
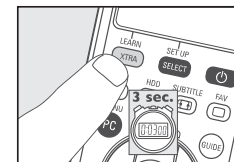
Katrai ierīcei, kam ir iestatīta tālvadības pults, var pievienot papildus tālvadības pults funkcijas. Šim nolūkam skatīt 'Papildus funkciju pievienošana' zemāk. Papildus funkciju pārskatu dažādām ierīcēm Jūs atradīsiet sarakstā 'Papildus funkcijas' šī bukleta mugurpusē.

### 4. PAPILDUS IESPĒJAS

#### Papildus funkciju pievienošana

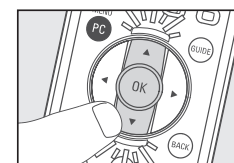
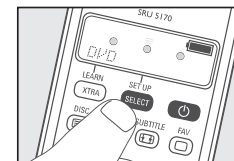
Piezīme: Var tikt pievienotas tikai tās funkcijas, kas pieejamas oriģinālajā tālvadības pultī.

1. Nospiediet un **3 sekundes turiet taustiņu XTRA**:
  - ieslēdzas fona apgaismojums (ja ieslēgts).
  - Displejs rāda '**SETUP**' un '●●●●'.
  - Mirkšķinās taustiņi, kurus var lietot.
2. Spiediet taustiņus **▲** un **▼**, lai izvēlētos papildus funkciju, kuru vēlaties pievienot vai mainīt. Apstipriniet ar taustiņu **OK**.
  - Displejs rāda '**LEARN**', '**SETUP**' un '●●●●' vienlaicīgi ar '**LEARNING**' (mācās).
3. Novietojiet abas tālvadības pultis uz plakanas virsmas (kā kafijas galdiņš) un mērķējiet to vienu pret otru aptuveni 5–10 cm attālumā.
4. Spiediet funkcijas taustiņu uz oriģinālās tālvadības pults (piem., taustiņu **AMBILIGHT** uz Jūsu TV tālvadības pults) vai spiediet taustiņu **◀**, ja vēlaties atgriezties pie soļa 2.
  - Displejs rāda '●●●●' vienlaicīgi ar piem., 'TV-AMBILIGHT LEARN OK'. Tas nozīmē, ka funkcija ir veiksmīgi pievienota.
  - Ja displejs rāda 'ERROR' (kļūda) vai 'MEM FULL' (atmiņa pilna), sāciet vēlreiz ar soli 1. Skatīt arī 'Traucējumu novēršana' sadaļā 6. 'Atbalsts'.



#### Papildus funkcijas aktivizēšana/lietošana

1. Spiediet taustiņu **SELECT**, lai izvēlētos vajadzīgo ierīci. Piem., **DVD**.
  - Apstipriniet ar taustiņu **OK**.
2. Spiediet taustiņu **XTRA**.
  - Displejā parādās pēdējā izvēlēta funkcija attiecīgajai ierīcei. Piem., **DVD-SHOWVIEW**.
3. Spiediet taustiņus **▲** un **▼**, lai izvēlētos funkciju, kuru vēlaties aktivizēt. Piem., **DVD-ZOOM**. Spiediet taustiņu **OK**, lai aktivizētu funkciju.
4. Vēlreiz spiediet taustiņu **XTRA**, lai atgrieztos normālas darbības režīmā.



#### Ierīču dzēšana

Piemēram, TV:

1. Nospiediet un **3 sekundes turiet taustiņu SETUP**.
  - ieslēdzas fona apgaismojums;
  - Displejs rāda '**SETUP**', '●●●●' un 'TV?'

