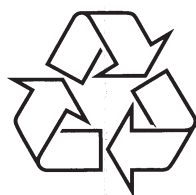


Tālvadības pults SRU 5150/86

Ātra, skaidra un vienkārša uzstādīšana
www.philips.com/urc



Tiecieties ar Philips Internetā
<http://www.philips.com>

Lietošanas instrukcija
www.philips.com/urc

GARANTIJA

Garantija 1 gads

Tips: _____

Sērijas numurs: _____

Pirkuma datums _____

Pārdevēja nosaukums, adrese un paraksts

Atbrīvošanās no Jūsu vecā aprīkojuma



Jūsu ierīce ir veidota un ražota ar augstas kvalitātes materiāliem no komponentēm, ko var pārstrādāt un lietot atkārtoti.

Ja šis pārsvītrotais rīteņotās miskastes attēls ir pievienots ierīcei, tas nozīmē, ka ierīce atbilst Eiropas Direktīvai 2002/96/EC.

Lūdzam kļūt informētam par atsevišķās savākšanas punktiem elektriskajām un elektroniskajām precēm.

Lūdzam rīkoties saskaņā ar Jūsu vietējiem noteikumiem un neizmest Jūsu vecās ierīces kopā ar normāliem sadzīves atkritumiem. Pareiza atbrīvošanās no Jūsu vecajām ierīcēm palīdzēs izvairīties no iespējamām negatīvām sekām dabai un cilvēku veselībai.

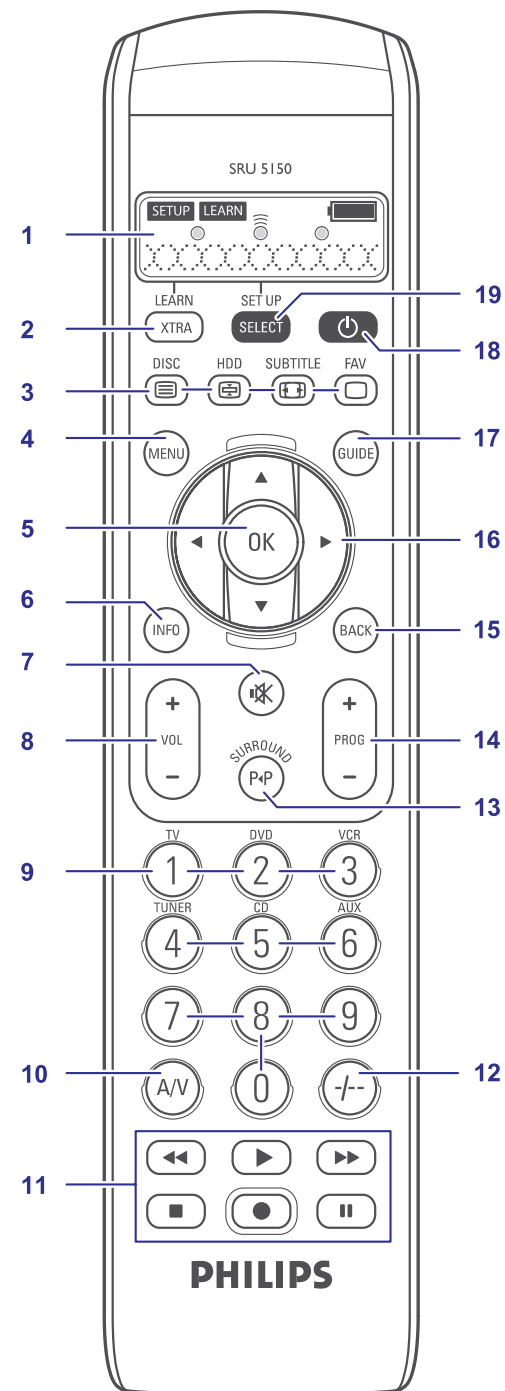


PHILIPS

6. ATBALSTS

Papildus funkciju saraksts

Ierīce	Papildus funkcijas
TV, otrs TV	Fona apgaismojuma režīms, Fona apgaismojums, PIP (attēls attēlā), Pixelplus, gulētiešanas taimeris, Text Mix
Videomagnetofons, otrs videomagnetofons, Personīgais Video Ierakstītājs	Showview, SP/LP
TV-videomagnetofons kombinēts, TV-DVD kombinēts, DVD-videomagnetofons kombinēts	TV-VCR, TV-DVD, DVD, VCR
Pastiprinātājs, Mājas kinoteātra sistēma, Audio ierīce, Radio	AM, CD ieeja, DSP režīms, DVD ieeja, FM, Telpiskās skaņas režīms
Digitālais Mediju Uztvērējs	Atkārtot
Digitālais satelīta uztvērējs, Satelīta uztvērējs, Digitālā video virszemes uztveršanas ierīce, Kabeļa dekoderis	Palīdzība, Interaktīvs, Saraksts, Iespēja, Pauze, Atskaņot, Pakalpojumi, Skaņa, Stop
CD atskaņotājs, Minidisku atskaņotājs	Programma, Atkārtot
DVD atskaņotājs, DVD ierakstītājs, Spēļu konsole, DVD ierakstītājs ar Cieto disku	Palīdzība, Interaktīvs, Saraksts, Iespēja, Pauze, Atskaņot, Pakalpojumi, Skaņa, Stop



SATURA RĀDĪTĀJS

1. Ievads	4
2. Tālvadības pults iestatīšana	5–7
3. Tālvadības pults lietošana	7–8
Taustiņi un funkcijas	7–8
Papildus funkcijas	8
4. Papildus iespējas	9–11
Papildus funkciju pievienošana	9
Ierīču dzēšana	9–11
Taustiņu funkciju apmācība	10
Fona apgaismojuma funkcijas ieslēgšana/izslēgšana	11
Tālvadības pults oriģinālo funkciju atjaunošana	11
5. Bateriju nomaiņa	12
6. Atbalsts	12–13
Traucējumu novēršana	12–13
Nepieciešama palīdzība?	13
Papildus funkciju saraksts	14

1. IEVADS

Apsveicam ar Philips SRU 5150 universālās tālvadības pults iegādi. SRU 5150 var vadīt līdz 5 dažādām ierīcēm. Iestatīšanas laikā Jūs varat definēt, kādas tieši ierīces tiks darbinātas (skatīt tabulu zemāk).

Informāciju par SRU 5150 sagatavošanu lietošanai Jūs varat atrast nodaļā 2 'Tālvadības pults iestatīšana'.

6. ATBALSTS

- **Pievienojot papildus funkciju vai mēģinot apmācīt taustiņu, displejā parādās MEM FULL (atmiņa pilna).**
 - Izvēlētajai ierīcei nevar pievienot papildus funkcijas vai SRU 5150 atmiņa ir pilna. Atjaunojiet Jūsu tālvadības pults oriģinālās funkcijas, lai atbrīvotu vietu atmiņā. Šim nolūkam, skatīt 'Jūsu tālvadības pults oriģinālo funkciju atjaunošana' sadaļā 4. 'Papildus iespējas'. Atjaunojot oriģinālās funkcijas, visi lietotāja iestatījumi tiks dzēsti.
- **Tālvadības pults neatver iestatīšanas režīmu pēc taustiņa SELECT nospiešanas.**
 - Pārbaudiet vai bateriju statusa indikators (☐) displejā mirkšķinās (zems uzlādes līmenis). Ja tā ir, nomainiet baterijas.
- **Iestatīšanas laikā var tikt izvēlētas tikai 5 ierīces.**
 - Ir jau iestatīts maksimālais SRU5150 ierīču skaits (5). Citus ierīču tipus nevar izvēlēties, ja Jūs nedzēšat visu atmiņu. Šim nolūkam, skatīt 'Jūsu tālvadības pults oriģinālo funkciju atjaunošana' sadaļā 4. 'Papildus iespējas'. Atjaunojot oriģinālās funkcijas, visi lietotāja iestatījumi tiks dzēsti.

Nepieciešama palīdzība?

Izlasiet šo pamācību rūpīgi. Vairumu problēmu Jūs varat atrisināt paši. Ja Jums ir jautājumi par SRU5150, Jūs vienmēr varat ar mums sazināties www.philips.lv.

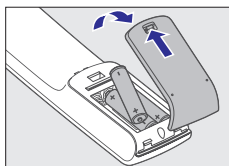
Jūsu Philips universālās tālvadības pults modeļa numur ir SRU 5150/86.

Pirkuma datums: _____/_____/_____
(diena/mēnesis/gads)

5. BATERIJU NOMAIŅA

Kad baterijas statusa indikators (☐) displejā sāk mirkšķināties, tas nozīmē, ka baterijas uzlādes līmenis ir zems un Jums jānomaina baterijas. Visi lietotāja iestatījumi saglabāsies, kamēr vecās baterijas tiks nomainītas.

1. Iespiediet vāciņu uz iekšu, bīdiēt to bulņņas virzienā un noņemiet vāciņu.
2. Ievietojiet 3 AAA/RO3 baterijas, ievērojot polaritāti + un - bateriju nodalījuma iekšpusē.
3. Uzlieciet vāciņu atpakaļ un ieklikšķiniet to atpakaļ vietā.



6. ATBALSTS

Traucējumu novēršana

- **Problēma**
 - Iespējamais cēlonis/risinājums.
- **Ierīce, kuru Jūs vēlaties vadīt vispār nereaģē uz taustiņa nospiešanu.**
 - Mērkējiet tālvadības pulti uz ierīci un pārliecinieties, ka starp tālvadības pulti un ierīci nav šķēršļu.
 - Pārliecinieties, ka lietotā funkcija ir pieejama ierīcē.
 - Pārbaudiet vai bateriju statusa indikators (☐) displejā mirkšķinās (zems uzlādes līmenis). Ja tā ir, nomainiet baterijas.
- **Ierīce, kuru Jūs vēlaties vadīt, uz taustiņa nospiešanu reaģē nepareizi.**
 - Iespējams, iestatīšanas laikā ir ticis ieprogramēts nepareizs kods. Mēģiniet iestatīt tālvadības pulti vēlreiz. Ja ierīce joprojām nereaģē, zvaniet mūsu palīdzības dienestam.
 - Pārbaudiet vai bateriju statusa indikators (☐) displejā mirkšķinās (zems uzlādes līmenis). Ja tā ir, nomainiet baterijas.
- **Teleteksta taustiņi nestrādā.**
 - Pārliecinieties, ka Jūsu TV ir aprīkots ar teletekstu.
- **Jums ir grūtības ar visu Jūsu ierīču funkciju darbināšanu.**
 - Iespējams, tālvadības pults jāadaptē ierīces modelim. Zvaniet mūsu palīdzības dienestam, lai iegūtu papildus informāciju.
- **Displejā parādās ziņojums ERROR (kļūda), kad Jūs mēģināt pievienot papildus funkciju vai apmācīt taustiņu.**
 - No oriģinālās tālvadības pults 20 sekundes nav saņemts signāls un SRU5150 pārtrauca pievienošanas/apmācības procesu. Sāciet vēlreiz no soļa 1.
 - Uz SRU5150 ir ticis nospiests taustiņš pirms signāla uztveršanas, un SRU5150 pārtrauca pievienošanas/apmācības procesu. Sāciet vēlreiz no soļa 1.
 - Funkcija, kuru Jūs vēlaties pievienot, nav pieejama oriģinālajā tālvadības pultī.
 - Pārliecinieties, ka oriģinālā tālvadības pults strādā pareizi.
 - Pārliecinieties, ka tālvadības pultis ir pareizi novietotas.
 - Jūsu oriģinālās ierīces infrasarkanais signāls ir ārpus diapazona. SRU5150 var apgūt tikai infrasarkanos signālus ar nesēja signālu 30-60kHz.

2. TĀLVADĪBAS PULTS IESTATĪŠANA

Tālvadības pulti var iestatīt jebkuru piecu ierīču vadīšanai no sekojošām ierīcēm:

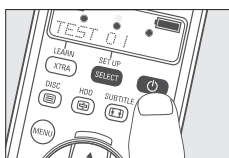
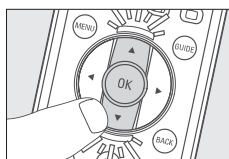
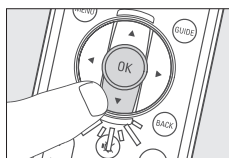
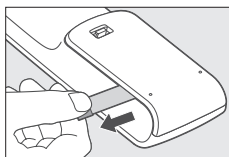
Ierīce	Displeja indikācija
TV	TV
Otrs TV	TV2
Videomagnetofons	VCR
Otrs videomagnetofons	VCR2
Personīgais Video Ierakstītājs	PVR
TV-videomagnetofons kombinēts	TV-VCR
TV-DVD kombinēts	TV-DVD
DVD-videomagnetofons kombinēts	DVD-VCR
Pastiprinātājs	AMPLIFIER
Mājas kinoteātra sistēma	HTS
Audio ierīce	AUDIO-SET
Radio	TUNER
Digitālais mediju resiveris	DMR
Digitālais satelīta uztvērējs	STB
Satelīta uztvērējs	SAT
Digitālā video virszemes uztveršanas ierīce	DVB-T
Kabeļa dekoderis	CABLE
CD atskaņotājs	CD
Minidisku atskaņotājs	MD
DVD atskaņotājs	DVD
DVD ierakstītājs	DVDR
Spēļu konsole	GAME
DVD ierakstītājs ar Cieto disku	DVDR-HDD

Piezīmes:

- Baterijas jau ir ievietotas tālvadības pultī.
- Ja Jūs vēlaties iestatīt tālvadības pulti Jūsu TV vadīšanai, Jūs varat izlaist **solī 3**.
- Ja Jūsu ierīce ir Philips ierīce, Jūs varat izlaist **solī 5**.
- Jūs varat izslēgt iestatīšanas režīmu jebkurā laikā, nospiežot un **trīs sekundes turot taustiņu SETUP**.
- Kad ierīce ir iestatīta, to nevar dzēst no ierīču saraksta. Var tikai nomainīt marku (piem., ja Jūs vēlaties vadīt tā paša tipa ierīci, tikai cita ražotāja). Lai dzēstu ierīci, Jums jāizdzēs visa atmiņa. Šim nolūkam, skatīt nodaļu 'Tālvadības pults oriģinālo funkciju atjaunošana', sadaļā 4. 'Papildus iespējas'.

2. TĀLVADĪBAS PULTS IESTATĪŠANA

1. Ieslēdziet ierīci, kurai vēlaties iestatīt tālvadības pulti. Ja ierīce ir DVD-atkaņotājs/ierakstītājs vai video ierakstītājs, ievietojiet disku vai kaseti un sāciet atskaņošanu.
2. Izvelciet izolējošo plāksnīti no bateriju nodalījuma, lai aktivizētu baterijas.
 - Ja plāksnīti ir grūti izvilkēt, atveriet bateriju nodalījumu, lai vieglāk piekļūtu plāksnītei.
 - Tālvadības pults uzreiz pārslēgsies iestatīšanas režīmā:
 - Displejs rāda 'SETUP', '●●●●' un 'TV?'
 - Ieslēdzas fona apgaismojums;
 - Mirkšķinās taustiņi, kurus var lietot.
 - Tālvadības pults tagad ir gatava iestatīšanai, lai vadītu Jūsu TV.
3. Spiediet taustiņu ▼, lai izvēlētos ierīci, kuru vēlaties vadīt ar tālvadības pulti (skatīt tabulu iepriekšējā lapā).
4. Apstipriniet ar taustiņu OK.
 - Displejs rāda '●●●●' un 'PHILIPS?'. Mirkšķinās taustiņi, kurus var lietot.
5. Spiediet taustiņus ▼ un ▲, lai izvēlētos Jūsu ierīces marku.
 - Ja Jūsu ierīces marka nav sarakstā, Jūs varat izvēlēties jebkuru citu marku.
6. Apstipriniet ar taustiņu OK.
7. Nospiediet un turiet taustiņu ○, līdz ierīce reaģē.
 - Displejs rāda '●●●●'.
8. Mērkējiet tālvadības pulti uz ierīci.
 - Tālvadības pults tagad sāk raidīt visus zināmos 'izslēgšanas (gaidīšanas režīma)' kodus, pa vienam. Katru reizi, kad kods tiek nosūtīts, tas tiek parādīts displejā: 'TEST 01. 02. 03', utt.
9. **Tiklīdz** ierīce reaģē, atlaidiet taustiņu ○.
 - Tālvadības pults tagad ir atradusi kodu, kas strādā Jūsu ierīcei. Displejā parādās 'SETUP OK'.
 - Ja ierīce nereaģē un displejā parādās 'LIST END' (saraksta beigas), tas nozīmē, ka ierīcei nav atrasts kods. Lai vadītu ierīci ar tālvadības pulti, tai jāapgūst oriģinālās tālvadības pults funkcijas pa vienam taustiņam. Lai apmācītu tālvadības pulti, skatīt nodaļu 'Taustiņu funkciju apmācība' sadaļā 4. 'Papildus iespējas'.
10. Pārbaudiet, vai varat vadīt visas ierīces funkcijas ar tālvadības pulti.
 - Ja tā ir, tālvadības pults ir gatavs vadīt ierīci. Fona apgaismojums izslēdzas.
 - Ja kāda no ierīces funkcijām nestrādā, turpiniet ar soli 11.
 - Ja Jūs vēlaties iestatīt tālvadības pulti darbam ar citām ierīcēm, turpiniet ar soli 11.



4. PAPILDUS IESPĒJAS

Fona apgaismojuma funkcijas ieslēgšana/izslēgšana

Fona apgaismojums apgaismo displeju, lai Jūs varētu skaidri redzēt displeja ziņojumus, pat ja telpā ir tumšs. Tā kā fona apgaismojums patērē papildus strāvu, baterijas darbības laiks tiks samazināts, kad fona apgaismojums tiek bieži lietots. Tādēļ ir iespējams izslēgt fona apgaismojuma funkciju.

Fona apgaismojuma funkcijas izslēgšana

- Nospiediet un **trīs sekundes turiet vienlaicīgi taustiņus 1 un 9**.
- Fona apgaismojuma funkcija tagad ir izslēgta un fona apgaismojums vairs neieslēgsies.



Fona apgaismojuma funkcijas ieslēgšana

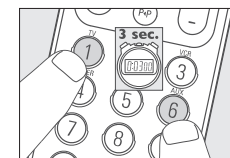
- Nospiediet un **trīs sekundes turiet vienlaicīgi taustiņus 7 un 9**.
- Fona apgaismojuma funkcija tagad ir ieslēgta un fona apgaismojums ieslēgsies.



Tālvadības pults oriģinālo funkciju atjaunošana

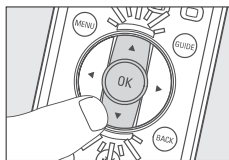
Dažos gadījumos var būt noderīgi atjaunot tālvadības pults oriģinālās funkcijas. Piem., ja tālvadības pults baterija ir pilna, bet Jūs vēlaties iestatīt noteiktu ierīci vai apmācīt papildus funkciju. Tālvadības pults tiks pārstatīta uz noklusētajiem rūpnīcas iestatījumiem un visi lietotāja iestatījumi tiks dzēsti.

1. Nospiediet un **trīs sekundes turiet vienlaicīgi taustiņus 1 un 6**.
 - Iedegas indikācija 'SETUP'. Tālvadības pults tagad ir iestatīšanas režīmā.
2. Spiediet ciparu taustiņus **9, 8 un 1**, šādā secībā.
 - Displejā parādās '981 - WAIT'. Tiek atjaunotas visas oriģinālās funkcijas un papildus funkcijas tiek dzēstas.



4. PAPILDUS IESPĒJAS

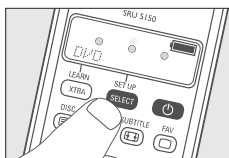
- Spiediet taustiņus ▲ un ▼, lai izvēlētos punktu 'DELETE TV' (dzēst TV) saraksta apakšā.
- Spiediet taustiņu **OK**, lai dzēstu TV ierīces režīmu.
 - Displejs rāda 'DEVICE DELETED' (ierīce dzēsta).
 - TV ierīces režīms ir ticis izdzēsts.



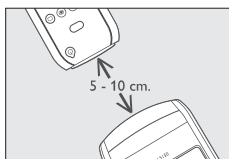
Taustiņu funkciju apmācība

Ja uz SRU5150 nav kādas noteiktas funkcijas no oriģinālās tālvadības pults, tā var šīs funkcijas iemācīties no oriģinālās tālvadības pults. Jūs varat saglabāt funkciju zem jebkura no pieejamajiem taustiņiem uz SRU5150, izņemot **XTRA** (**LEARN**) un **SELECT (SETUP)**. Jebkura funkcija, kas iepriekš bijusi saglabāta zem attiecīgā taustiņa, tiks dzēsta.

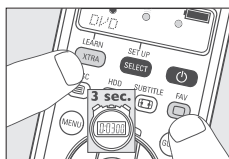
- Pārliecinieties, ka oriģinālā tālvadības pults ir pa rokai.
- Spiediet taustiņu **SELECT**, lai izvēlētos vajadzīgo ierīci. Piem., DVD.



- Novietojiet abas tālvadības pultis uz plakanas virsmas (kā kafijas galdīņš) un mērķējiet to vienu pret otru aptuveni 5–10 cm attālumā.

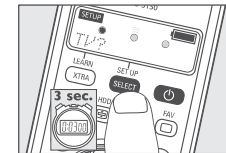


- Nospiediet un **3 sekundes turiet nospiešus** vienlaicīgi taustiņus **LEARN** un apmācāmo taustiņu uz SRU5150, līdz displejā parādās '**LEARN**' un '**LEARNING**' (mācās).
- Nospiediet kopējamo taustiņu uz oriģinālās tālvadības pults.
 - Iedegas indikācija. Tālvadības pults pašlaik apgūst funkciju.
 - Kad tālvadības pults ir apguvusi funkciju, displejs rāda '**LEARN OK**', lai apstiprinātu, ka signāls ir saglabāts.
 - Ja displejs rāda '**ERROR**' (kļūda) vai '**MEM FULL**' (atmiņa pilna), sāciet vēlreiz ar soli **1**. Skatīt arī 'Traucējumu novēršana' sadaļā 6. 'Atbalsts'.



2. TĀLVADĪBAS PULTS IESTATĪŠANA

- Nospiediet un **trīs sekundes turiet taustiņu SELECT**.
 - Displejs rāda '**SETUP**', '●●●●' un 'TV?'.
 - Ieslēdzas fona apgaismojums;
 - Mirkšķinās taustiņi, kurus var lietot.
 - Tālvadības pults tagad ir iestatīšanas režīmā.
- Turpiniet iestatīšanu no soļa **3**.



- Ja pēc vairākiem mēģinājumiem ierīce joprojām nereaģē nemaz vai nereaģē uz atsevišķiem taustiņiem, tālvadības pults nevar atrast kodu attiecīgajai ierīcei. Lai vadītu ierīci ar tālvadības pulti, pultij jāapgūst oriģinālās tālvadības pults funkcijas pa vienam taustiņam. Šim nolūkam, skatīt nodaļu 'Taustiņu funkciju apmācība' sadaļā 4. 'Papildus iespējas'.

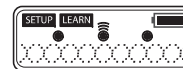
3. TĀLVADĪBAS PULTS LIETOŠANA

Taustiņi un funkcijas

Ilustrācija 3.lpp sniedz visu taustiņu un to funkciju pārskatu.

1. Displejs

Informācijas ekrāns. Parāda pašreizējo tālvadības pults statusu.



SETUP: tālvadības pults ir iestatīšanas vai papildus funkcijas režīmā.

LEARN: tālvadības pults ir apmācības režīmā.

: baterijas statuss. Mirkšķinās, kad baterija ir gandrīz tukša.

: iedegas, kad iestatīšanas, apmācības vai papildus funkcijas režīmā.

: iedegas, kad tālvadības pults izsūta signālu.

: iedegas, kad tālvadības pults saņem signālu apmācības vai papildus funkciju režīmā.

TV: izvēlēta ierīce.

PHILIPS: izvēlēta marka.

- LEARN**pārslēdz tālvadības pulti apmācības režīmā.

XTRAieslēdz fona apgaismojumu (ja ieslēgts).

Parāda papildus funkcijas izvēlētajai ierīcei.

- / **DISC**TV režīmā: ieslēdz/izslēdz teletekstu.

DVD režīmā: diska izvēlne.

/ **HDD**TV režīmā: pieturēt tekstu.

DVD-R režīmā: Cietā diska izvēlne.

/ **SUBTITLE**TV režīmā: platekrāna TV.

DVD režīmā: subtitri.

/ **FAV**TV režīmā: izslēgt tekstu.

SAT režīmā: iecienītāko kanālu saraksts.

3. TĀLVADĪBAS PULTS LIETOŠANA

4. **MENU**Ieslēdz un izslēdz izvēlni.
5. **OK**Apstiprina izvēli.
6. **INFO**Parāda kanāla informāciju uz ekrāna.
7. **🔊**Izslēdz TV skaņu.
8. **- VOL +**Regulē TV skaļumu.
9. **Ciparu taustiņi**TV režīmā: tieša kanālu un citu funkciju izvēle.
AMP režīmā: avota izvēles taustiņi (TV, DVD, VCR, TUNER, CD, AUX)
10. **AV**Pārslēdzas starp Jūsu aprīkojuma ārējām ieejām.
11. **◀**TV režīmā: sarkanais teleteksta taustiņš*.
.....VCR/DVD režīmā: tin atpakaļ.
▶TV režīmā: saturs.
.....VCR/DVD režīmā: atskaņot.
▶▶TV režīmā: zilais teleteksta taustiņš*.
.....VCR/DVD režīmā: tīt uz priekšu.
■TV režīmā: zaļais teleteksta taustiņš*.
.....VCR/DVD režīmā: stop
●VCR/DVD režīmā: ierakstīt.
||TV režīmā: dzeltenais teleteksta taustiņš*.
.....VCR/DVD režīmā: pauze.
12. **-/-**Izvēlas starp vienu un divu ciparu kanālu numuriem.
13. **P+P**izvēlas iepriekšējo programmu/kanālu.
SURROUNDizvēlas telpiskās skaņas režīmus.
14. **- PROG +**Izvēlas iepriekšējo vai nākamo kanālu.
15. **BACK**Pārlec vienu līmeni atpakaļ izvēlnē vai izslēdz izvēlni.
16. **Kursora taustiņi**Kursors augšup, lejup, ka kreisi, pa labi izvēlnē.
17. **GUIDE**STB režīmā: atver elektronisko programmu ceļvedi.
18. **📶** (gaidīšanas režīms) ...Ieslēdz vai izslēdz TV, DVD, VCR, AMP, CD vai STB.
19. **SETUP**pārslēdz tālvadības pulti iestatīšanas režīmā.
SELECTieslēdz fona apgaismojumu (ja ieslēgts).
Izvēlas ierīces režīmus. Var tikt izvēlētas tikai ierīces, kurām tālvadības pults ir iestatīta.

* Piezīme: Ja Jūs vēlaties lietot krāsainos taustiņus kā krāsu izvēles taustiņus DVDR+HDD režīmā, Jums jāapmāca krāsas izvēles taustiņi papildus funkciju taustiņam XTRA. Šim nolūkam, skatīt nodaļu 'Papildus funkciju pievienošana' sadaļā 4. 'Papildus iespējas'.

Papildus funkcijas

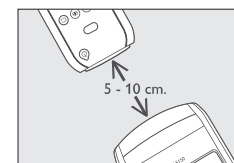
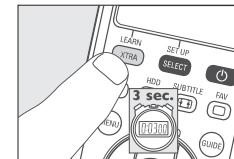
Katrai ierīcei, kam ir iestatīta tālvadības pults, var pievienot papildus tālvadības pults funkcijas. Šim nolūkam skatīt 'Papildus funkciju pievienošana' zemāk. Papildus funkciju pārskatu dažādām ierīcēm Jūs atradīsiet sarakstā 'Papildus funkcijas' šī bukleta mugurpusē.

4. PAPILDUS IESPĒJAS

Papildus funkciju pievienošana

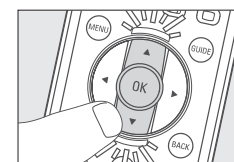
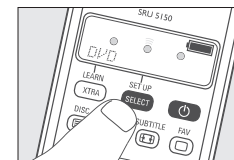
Piezīme: Var tikt pievienotas tikai tās funkcijas, kas pieejamas oriģinālajā tālvadības pultī.

1. Nospiediet un **3 sekundes turiet taustiņu XTRA**:
 - ieslēdzas fona apgaismojums (ja ieslēgts).
 - Displejs rāda '**SETUP**' un '●●●●'.
 - Mirkšķinās taustiņi, kurus var lietot.
2. Spiediet taustiņus **▲** un **▼**, lai izvēlētos papildus funkciju, kuru vēlaties pievienot vai mainīt. Apstipriniet ar taustiņu **OK**.
 - Displejs rāda '**LEARN**', '**SETUP**' un '●●●●' vienlaicīgi ar '**LEARNING**' (mācās).
3. Novietojiet abas tālvadības pultis uz plakanas virsmas (kā kafijas galdiņš) un mērķējiet to vienu pret otru aptuveni 5–10 cm attālumā.
4. Spiediet funkcijas taustiņu uz oriģinālās tālvadības pults (piem., taustiņu **AMBILIGHT** uz Jūsu TV tālvadības pults) vai spiediet taustiņu **◀**, ja vēlaties atgriezties pie soļa 2.
 - Displejs rāda '●●●●' vienlaicīgi ar piem., '**TV-AMBILIGHT LEARN OK**'. Tas nozīmē, ka funkcija ir veiksmīgi pievienota.
 - Ja displejs rāda '**ERROR**' (kļūda) vai '**MEM FULL**' (atmiņa pilna), sāciet vēlreiz ar soli 1. Skatīt arī 'Traucējumu novēršana' sadaļā 6. 'Atbalsts'.



Papildus funkcijas aktivizēšana/lietošana

1. Spiediet taustiņu **SELECT**, lai izvēlētos vajadzīgo ierīci. Piem., **DVD**.
 - Apstipriniet ar taustiņu **OK**.
2. Spiediet taustiņu **XTRA**.
 - Displejā parādās pēdējā izvēlēta funkcija attiecīgajai ierīcei. Piem., **DVD-SHOWVIEW**.
3. Spiediet taustiņus **▲** un **▼**, lai izvēlētos funkciju, kuru vēlaties aktivizēt. Piem., **DVD-ZOOM**. Spiediet taustiņu **OK**, lai aktivizētu funkciju.
4. Vēlreiz spiediet taustiņu **XTRA**, lai atgrieztos normālas darbības režīmā.



Ierīču dzēšana

Piemēram, TV:

1. Nospiediet un **3 sekundes turiet taustiņu SETUP**.
 - ieslēdzas fona apgaismojums;
 - Displejs rāda '**SETUP**', '●●●●' un '**TV?**'
 - Mirkšķinās taustiņi, kurus var lietot.

