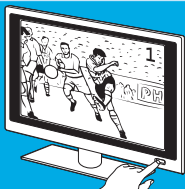


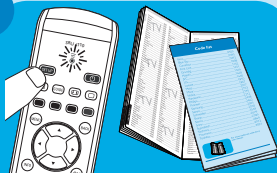
1



Slå på den enhet du vill styra, t.ex. TV:n.

Kontrollera om enheten (t.ex. TV:n) reagerar på alla knappkommandon. Om enheten inte reagerar fortsätter du med steg 2.

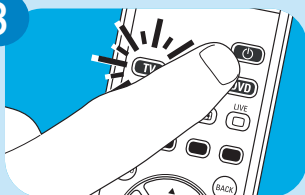
2



Tryck på enhetslägesknappen (t.ex. TV) tills knappen blinkar två gånger och sedan förblir tänd.

Leta reda på och ange den fyrsiffriga koden för enheten (t.ex. TV:n). Se kodlistan.

3



Tryck på och håll in standbyknappen (⏻) tills enheten (t.ex. TV:n) stängs av (standby). Släpp sedan knappen omedelbart.

Obs! Fjärrkontrollen skickar flera koder till enheten för att hitta rätt kod.

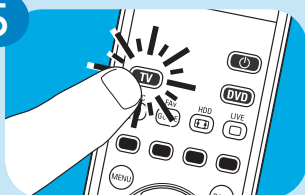
4



Slå på enheten (t.ex. TV:n) och kontrollera om du kan styra alla funktioner på den med fjärrkontrollen.

Om en knapp inte fungerar ordentligt håller du den intryckt tills den fungerar. Släpp sedan knappen omedelbart.

5



Håll enhetslägesknappen (t.ex. TV) intryckt i 5 sekunder för att avsluta inställningsläget och spara inställningarna.

Upprepa stegen ovan för alla enheter som du vill styra med fjärrkontrollen.