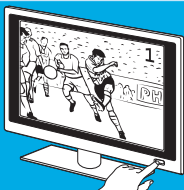


CS Průvodce rychlým startem

Začínáme v pěti snadných krocích.

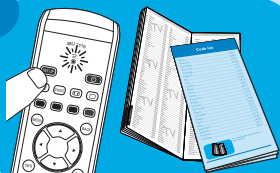
1



Zapněte televizor.

Zkontrolujte, zda televizor reaguje na všechny příkazy tlačítek. Jestliže televizor vůbec nereaguje, pokračujte krokem 2.

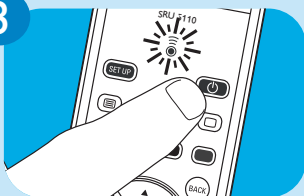
2



Podržte stisknuté tlačítko SET UP, dokud dioda LED dvakrát nezabliká a následně nezůstane rozsvícená.

Vyhledejte a zadejte 4 číselný kód vašeho televizoru. Viz 'Seznam kódů'.

3



Stiskněte a držte tlačítko Standby (⏻), dokud se televizor nevyepne (do pohotovostního režimu), pak ho ihned uvolněte.

Poznámka: dálkový ovladač bude na zařízení vysílat vícenásobné kódy a bude zkoušet vyhledat správný kód.

4



Zapněte televizor a zkontrolujte, zda můžete ovládat všechny jeho funkce pomocí dálkového ovladače.

Pokud tlačítko nefunguje správně, podržte ho stisknuté tak dlouho, než začne fungovat pak ho ihned uvolněte.

5



Držte tlačítko SET UP stisknuté po dobu 5 sekund, aby byl ukončen nastavovací režim a došlo k uložení změn.