



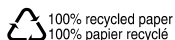
© 2010 Koninklijke Philips Electronics N.V.
All rights reserved.

Specifications are subject to change without notice.
Trademarks are the property of Koninklijke Philips
Electronics N.V. or their respective owners.

Служба підтримки споживачів тел.: 0-800-500-697
(дзвінки зі стаціонарних телефонів на території України безкоштовні)
для більш детальної інформації завітайте на www.philips.ua
Компанія Philips встановлює строк служби на даний виріб – не
менше 3 років.

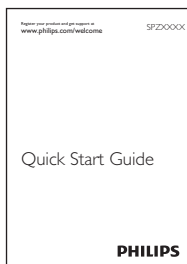
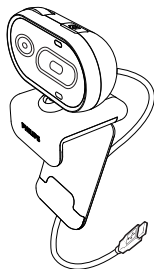
Изготовитель
Чикони Електроникс (Дунгуань) Ко., Лтд.
Сан Жон Гуань Ли Кву, Куингкси Таун, Дунгуань Сити

V2.0



Quick start guide

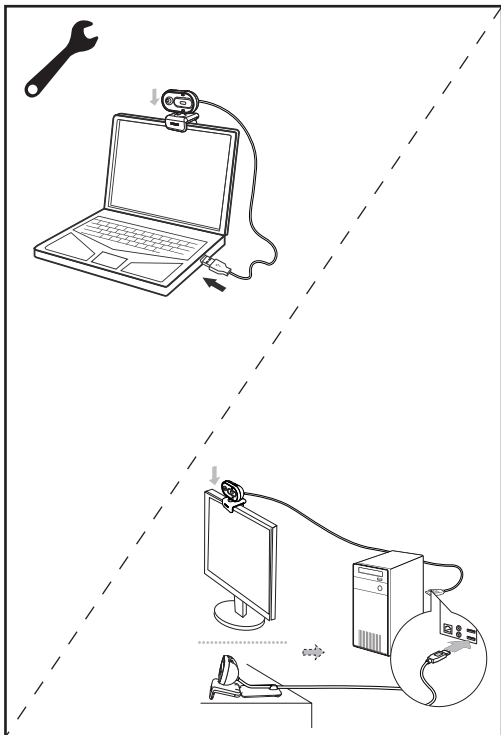
PHILIPS



Optional:
User manual and the software for video enhancement
are downloadable from <http://www.philips.com/support>.
Search for **SPZ2000**.

Facultatif :
Le manuel d'utilisation et le logiciel d'optimisation vidéo
sont téléchargeables sur <http://www.philips.com/support>.
Recherche pour **SPZ2000**.

Fakultativ:
Das Benutzerhandbuch und die Software für
die Videooptimierung können Sie unter
<http://www.philips.com/support> herunterladen.
Suchen Sie nach **SPZ2000**.



Note:

For video recording, the maximum resolution is up to 640 x 480 (VGA).

The webcam is plug and play compatible with most video chat applications running on Windows Vista, Window XP (with SP 2) or Windows 7. In case of any system compatibility issue, please download and install the software from www.philips.com/support (Search for SPZ2000).

Remarque :

Pour l'enregistrement vidéo, la résolution maximale est de 640 x 480 (VGA).

Sur Windows Vista, Window XP (avec le SP 2) ou Windows 7, la webcam fonctionne automatiquement sur la plupart des applications video chat. En cas d'incompatibilité, merci de télécharger le pilote sur www.philips.com/support (rechercher SPZ2000) et l'installer sur votre ordinateur.

Hinweis:

Bei Videoaufnahmen beträgt die maximale Auflösung 640 x 480 (VGA).

Die Webcam ist "plug & play" kompatibel mit den meisten Video Chat Anwendungen für Windows Vista, Windows XP (mit SP 2) und Windows 7. Im Fall eines Kompatibilitätsproblems downloaden und installieren Sie die neueste Software von www.philips.com/support (Suchen Sie nach SPZ2000).

