

Регистрирайте своя продукт и получите помощ на

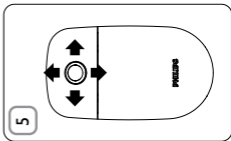
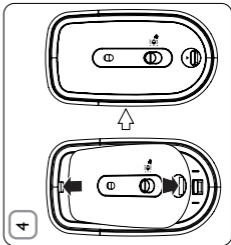
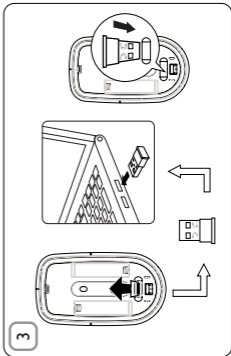
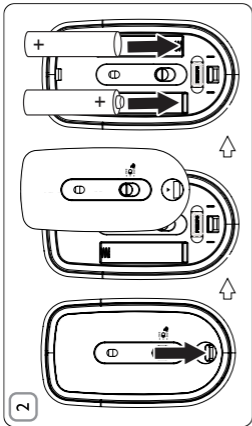
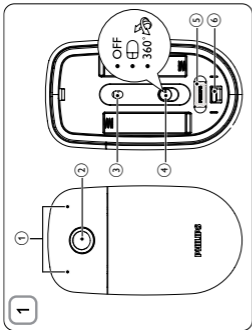
www.philips.com/welcome

Безжична мишка за лаптоп
SPM7800



БГ Ръководство на потребителя

PHILIPS



1 Важно

Електрически, магнитни и електромагнитни полета

1. Royal Philips Electronics произвежда и продава много продукти, насочени към потребителите, които подобно на всички електронни уреди като цяло имат способността да излъчват и получават електромагнитни сигнали.
2. Един от водещите бизнес принципи на Philips е да взема всички необходими здравни и обезопасителни мерки по отношение на своите продукти, за да са в съответствие с всички приложими законови изисквания и да отговарят на стандартите за електромагнитни полета, приложими към момента на производството им.
3. Целта на Philips е да разработва, произвежда и предлага на пазара продукти, които нямат неблагоприятни здравни въздействия.
4. Philips потвърждава, че ако продуктите Philips се използват правилно по предназначение, те са безопасни за употреба според наличните към момента научни данни.
5. Philips играе активна роля в разработването на международни стандарти за електромагнитни полета и безопасност, което дава възможност на Philips да предвижда бъдещите развития в стандартизацията, за да ги интегрира от рано в своите продукти.

Вашият продукт е проектиран и произведен с висококачествени материали и компоненти, които могат да бъдат рециклирани и използвани отново.



Когато видите, че върху даден продукт е поставен този символ на зачеркнат контейнер с колелца, това означава, че продуктът е в обхвата на европейската Директива 2002/96/ЕО.



Моля, информирайте се относно местната система за разделно събиране на електрически и електронни продукти.

Моля, придържайте се към вашите местни правила и не изхвърляйте своите стари продукти с обикновените битови отпадъци. Правилното изхвърляне на вашия стар продукт помага за предотвратяване на потенциалните негативни последици за околната среда и човешкото здраве.



Вашият продукт съдържа батерии в обхвата на европейската Директива 2006/66/ЕО, които не могат да се изхвърлят с обикновените битови отпадъци. Моля, информирайте се относно местните правила за разделно събиране на батерии, тъй като правилното изхвърляне помага за предотвратяване на негативните последици за околната среда и човешкото здраве.



2 Системни изисквания

- Windows® 7, Vista, XP; Mac OS® X 10.4 или по-нова версия
- USB порт

3 Преглед на функциите

- ① Ляв и десен клик бутон
- ② 360° TouchControl™ (с индикатор на батерията под него)
- ③ Лазерен сензор
- ④ Копче за режим
 - OFF: изключено
 -  използване като нормална мишка
 -  включване на 360° TouchControl™
- ⑤ Nano Dongle
- ⑥ Копче за изваждане

| Статус на батериите | Статус на индикатора |
|---------------------|----------------------|
| Включено захранване | Включен за 1 секунда |
| Слабо захранване | Постоянно мигане |

Полезна информация: 1. Можете да използвате четирипосочно скролване в Windows XP® или Vista. 2. За да използвате четирипосочно скролване в Windows XP®, моля изтеглете драйвера за четирипосочно скролване от уеб сайта на Philips: Логнете се в www.philips.com/welcome и въведете номера на продукта, за да намерите съответния драйвер.

4 Отстраняване на проблеми

- Уверете се, че Nano Dongle на мишката е правилно включен в USB порта на вашия компютър.
- Уверете се, че батерията не е изтощена.
- Уверете се, че батериите са поставени с правилна ориентация на полюсите (+/-), както е посочено.
- Уверете се, че не използвате продукта върху стъкло.
- Ако продуктът не реагира, уверете се, че го използвате в рамките на работния му обхват.

ФСС - Информация за съответствие

Това устройство е в съответствие с Част 15 от правилата на Федералната комисия по комуникациите (ФСС).

Работата му е предмет на следните две условия:

1. Това устройство не трябва да причинява вредни смущения, и
2. Това устройство трябва да приема всякакви смущения, включително такива, които могат да причинят нежелано функциониране.

Забележка:

Това устройство е тествано и е установено, че отговаря на ограниченията за цифрово устройство от Клас В съгласно Част 15 от правилата на ФСС. Това устройство генерира, използва и може да излъчва радио-честотна енергия и ако не се инсталира и използва в съответствие с инструкциите, може да причини вредни смущения в радио комуникациите. Въпреки всичко, няма гаранция, че в конкретна инсталация няма да се появят смущения. Ако това устройство причини вредни смущения в приемането на радио или телевизионен сигнал, което може да се определи чрез изключване и включване на устройството, потребителят може да се опита да поправи смущенията по един или повече от следните начини:

- Да премести приемащата антена.
- Да увеличи разстоянието между устройството и приемника.
- Да включи устройството в контакт от верига, различна от тази, към която е включен приемникът.
- Да се обърне за помощ към дилъра или опитен радио/ТВ техник.



Център за обслужване на клиенти

Безплатен телефонен номер

00 800 11 544 24

E-mail: чрез страницата за поддръжка на адрес

www.philips.bg

© Royal Philips Electronics N.V. 2009

Всички права запазени

Спецификациите подлежат на промени без предизвестие. Търговските марки са собственост на Koninklijke Philips Electronics N.V. или съответните им собственици.

V1.1

CE 0700



100% рециклирана хартия