

Register your product and get support at
www.philips.com/welcome

Netbook mouse
SPM6800



TH คู่มือผู้ใช้

PHILIPS

Philips Consumer Lifestyle

AQ95-56F-1240KR

2010

(Report No. / Numéro du Rapport)

(Year in which the CE mark is affixed / Année au cours de laquelle le marquage CE a été apposé)

EC DECLARATION OF CONFORMITY

(DECLARATION DE CONFORMITE CE)

We / Nous, PHILIPS CONSUMER LIFESTYLE B.V.

(Name / Nom de l'entreprise)

TUSSENDIEPEN 4, 9206 AD DRACHTEN, THE NETHERLANDS

(address / adresse)

Declare under our responsibility that the electrical product(s):

(Déclarons sous notre propre responsabilité que le(s) produit(s) électrique(s):)

PHILIPS

SPM6800/10

(brand name, nom de la marque)

(Type version or model, référence du modèle)

Wireless Notebook Mouse

(product description, description du produit)

To which this declaration relates is in conformity with the following harmonized standards:

(Aucun cette déclaration se rapporte, est conforme aux normes harmonisées suivantes)

(title, number and date of issue of the standard / titre, numéro et date de parution de la norme)

EN 60950-1:2006+A1:2009
EN 301 440-1 V1.5.1:2009
EN 301 440-2 V1.2.1:2008
EN 301 489-1 V1.8.1:2008
EN 301 489-3 V1.4.1:2008
EN 55022:2006+A1:2007
EN 62311:2008

Following the provisions of :

(Conformément aux exigences essentielles et autres dispositions pertinentes de:)

1999/5/EC (R&TTE Directive) (Directive R&TTE 1999/5/CE)

And are produced under a quality scheme at least in conformity with ISO 9001 or CENELEC

Permanent Documents

(Et sont fabriqués conformément à une qualité au moins conforme à la norme ISO 9001 ou aux Documents Permanents CENELEC)

The Notified Body

TUV Rheinland Product Safety GmbH / CE0197

performed

Statement of Opinion

(L'Organisme Notifié)

(Name and number/nom et numéro)

(a effectué)

(description of intervention /
description de l'intervention)

And issued the certificate,

RT 60028588 0001

(et a délivré le certificat)

(certificate number / numéro du certificat)

Remarks:

(Remarques:)

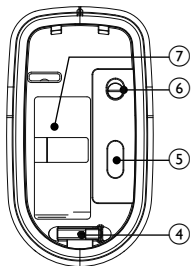
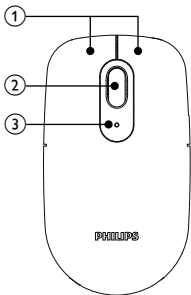
Drachten, The Netherlands, 04.02.2010

(place, date / lieu, date)

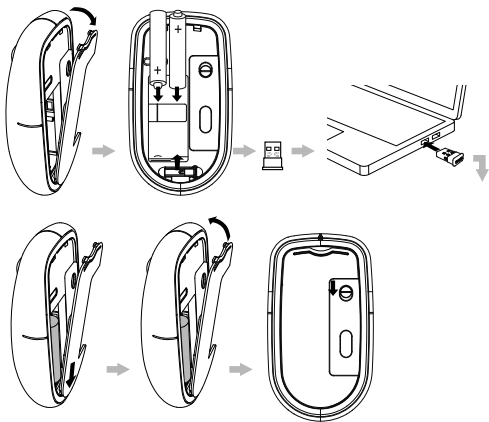
A.Speelman, Compliance Manager

(signature, name and function / signature, nom et fonction)

1



2



1 ข้อสำคัญ

คำเตือนเกี่ยวกับสุขภาพ

ลักษณะการใช้งานที่ไม่ถูกต้องเมื่อใช้เป็นพิมพ์หรือเมาส์อาจทำให้เมื่อยล้าหรือได้รับบาดเจ็บรุนแรง เช่น ปวดมือ ข้อมือ หรือส่วนอื่นๆ ของร่างกาย

ไม่ว่าคุณกำลังทำงานหรือเล่น การจัดทำทางและวางตำแหน่งร่างกายให้สบายเป็นสิ่งสำคัญ ไม่เพียงช่วยให้เพิ่มประสิทธิภาพในการทำงานของคุณ แต่ยังช่วยลดความเสี่ยงไม่ให้เกิดอาการผิดปกติทางระบบโครงร่างและกล้ามเนื้อ (Musculoskeletal Disorders) การเปลี่ยนท่าทางในช่วงการทำงานที่ยาวนานติดต่อกันช่วยให้คุณผ่อนคลายและไม่อ่อนล้า

ไฟฟ้า-, แม่เหล็ก- และคลื่นแม่เหล็กไฟฟ้า (EMF)

1. Royal Philips Electronics ผลิตและจำหน่ายผลิตภัณฑ์จำนวนมากที่มีผู้บริโภคเป็นกลุ่มเป้าหมาย โดยผลิตภัณฑ์ดังกล่าวสามารถปล่อยและรับคลื่นแม่เหล็กไฟฟ้าได้เช่นเดียวกันกับอุปกรณ์อิเล็กทรอนิกส์ทั่วไป
2. หนึ่งในหลักการดำเนินธุรกิจที่สำคัญของ Philips คือการคำนึงถึงสุขภาพและความปลอดภัยสำหรับผลิตภัณฑ์ของคุณ เพื่อให้สอดคล้องกับกฎหมาย และมาตรฐาน EMF ซึ่งตั้งอยู่ในช่วงเวลาการผลิตสำหรับผลิตภัณฑ์นั้นๆ
3. Philips มุ่งมั่นที่จะพัฒนา ผลิต และจำหน่ายผลิตภัณฑ์ที่ไม่มีผลในเชิงลบต่อสุขภาพ
4. Philips ยืนยันว่าหากใช้งานผลิตภัณฑ์ตามวัตถุประสงค์อย่างเหมาะสม ผลิตภัณฑ์เหล่านั้นจะปลอดภัยต่อการใช้ตามหลักฐานที่ผ่านการทดสอบ
5. Philips มีบทบาทสำคัญในการพัฒนา EMF และมาตรฐานความปลอดภัยสากล ซึ่งทำให้ Philips มีส่วนร่วมพัฒนามาตรฐานเพื่อนำมาใช้กับผลิตภัณฑ์

การกำจัดผลิตภัณฑ์เก่าของคุณ

ผลิตภัณฑ์ของคุณใช้วัสดุและส่วนประกอบที่มีคุณภาพสูงในการผลิต และสามารถนำไปรีไซเคิล หรือนำกลับมาใช้ใหม่ได้

ผลิตภัณฑ์ที่มีสัญลักษณ์รูปถังขยะและมีกากบาทขีดทับอยู่ คือผลิตภัณฑ์ที่อยู่ภายใต้ข้อบังคับ European Directive 2002/96/EC



โปรดศึกษาระเบียบการในท้องถิ่นว่าด้วยการแยกเก็บผลิตภัณฑ์ไฟฟ้าและอิเล็กทรอนิกส์ โปรดดำเนินการตามกฎระเบียบในท้องถิ่นและไม่ทิ้งผลิตภัณฑ์เก่าของคุณพร้อมกับขยะจากครัวเรือนโดยทั่วไป การทิ้งผลิตภัณฑ์ที่เก่าอย่างถูกวิธีจะช่วยป้องกันไม่ให้เกิดผลกระทบต่อสิ่งแวดล้อมและสุขภาพได้

ผลิตภัณฑ์ของคุณมีแบตเตอรี่ภายใต้ European Directive 2006/66/EC ซึ่งไม่สามารถทิ้งรวมกับขยะจากครัวเรือนโดยทั่วไปได้ โปรดศึกษาเกี่ยวกับกฎระเบียบในท้องถิ่นในการแยกแบตเตอรี่ เนื่องจากการทิ้งอย่างถูกวิธีจะช่วยป้องกันไม่ให้เกิดผลกระทบต่อสิ่งแวดล้อมและสุขภาพได้



2 ความต้องการของระบบ

- Windows® 7, Vista, XP; Mac OS® X 10.2.8 และสูงกว่า
- พอร์ต USB

3 ภาพรวมการทำงาน

- ① ปุ่มคลิกซ้ายและขวา
- ② Scroll wheel
- ③ สัญลักษณ์แสดงแบตเตอรี่
- ④ ดอจเกิลนาโน
- ⑤ เซ็นเซอร์ออปติคัล
- ⑥ สวิตช์เปิด/ปิด
- ⑦ ช่องใส่แบตเตอรี่

สถานะแบตเตอรี่

สถานะของสัญลักษณ์

เปิดเครื่อง

กะพริบหนึ่งครั้ง

กำลังไฟต่ำ

กะพริบ

4 วิธีแก้ไขปัญหา

- ตรวจสอบให้แน่ใจว่าตองเกิลนาโน ของเมาส์เสียบเข้ากับพอร์ต USB ของเครื่องคอมพิวเตอร์อย่างถูกต้อง
- ตรวจสอบให้แน่ใจว่าแบตเตอรี่เต็ม
- เมื่อเมาส์อยู่ในโหมดการทำงาน ให้กดปุ่มคลิกซ้าย/ขวา เพื่อใช้งาน



© Royal Philips Electronics N.V. 2010
All rights reserved.

Specifications are subject to change
without notice. Trademarks are the
property of Koninklijke Philips Electronics
N.V. or their respective owners.

V1.1

