

Register your product and get support at  
[www.philips.com/welcome](http://www.philips.com/welcome)

Netbook mouse  
SPM6800



RU **Руководство  
пользователя**

**PHILIPS**

Philips Consumer Lifestyle

AQ95-56F-1240KR

2010

(Report No. / Numéro du Rapport)

(Year in which the CE mark is affixed / Année au cours de laquelle le marquage CE a été apposé)

## EC DECLARATION OF CONFORMITY

(DECLARATION DE CONFORMITE CE)

We / Nous, PHILIPS CONSUMER LIFESTYLE B.V.

(Name / Nom de l'entreprise)

TUSSENDIEPEN 4, 9206 AD DRACHTEN, THE NETHERLANDS

(address / adresse)

Declare under our responsibility that the electrical product(s):

(Déclarons sous notre propre responsabilité que le(s) produit(s) électrique(s))

PHILIPS

(brand name, nom de la marque)

SPM6800/10

(Type variation or model, référence ou modèle)

Wireless Notebook Mouse

(product description, description du produit)

To which this declaration relates is in conformity with the following harmonized standards:

(À quel cette déclaration se rapporte, est conforme aux normes harmonisées suivantes)

(title, number and date of issue of the standard / titre, numéro et date de parution de la norme)

EN 60950-1:2006+A11:2009  
EN 301 440-1 V1.5.1:2009  
EN 301 440-2 V1.2.1:2008  
EN 301 489-1 V1.8.1:2008  
EN 301 489-3 V1.4.1:2008  
EN 55022:2006+A1:2007  
EN 62311:2008

Following the provisions of :

(Conformément aux exigences essentielles et autres dispositions pertinentes de:)

1999/5/EC (R&TTE Directive) (Directive R&TTE 1999/5/CE)

And are produced under a quality scheme at least in conformity with ISO 9001 or CENELEC

Permanent Documents

(Et sont fabriqués conformément à une qualité au moins conforme à la norme ISO 9001 ou aux Documents Permanents CENELEC)

The Notified Body

TUV Rheinland Product Safety GmbH / CE0197

performed

Statement of Opinion

(L'Organisme Notifié)

(Name and number/ nom et numéro)

(a effectué)

(description of intervention /  
description de l'intervention)

And issued the certificate,

RT 60028588 0001

(et a délivré le certificat)

(certificate number / numéro du certificat)

Remarks:

(Remarques:)

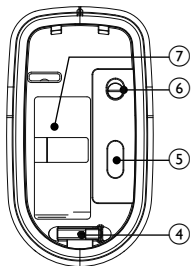
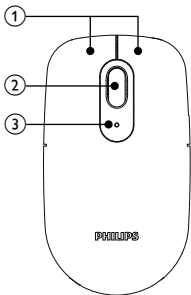
Drachten, The Netherlands, 04.02.2010

(place, date / lieu, date)

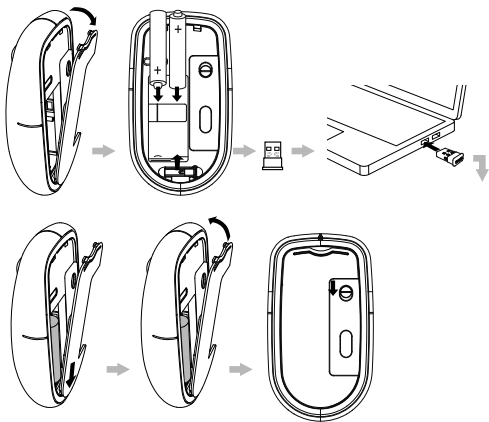
A.Speelman, Compliance Manager

(signature, name and function / signature, nom et fonction)

1



2



## 1 Важно!

---

### Предупреждение о вреде для здоровья

Неправильное положение пользователя при работе с клавиатурой или мышью может стать причиной дискомфорта или серьезных повреждений и перенапряжения кистей рук, запястья или других частей тела.

Во время работы или игр следует избегать неудобных поз и всегда принимать удобное положение. Это не только способствует повышению производительности во время работы, но и препятствует развитию заболеваний опорно-двигательного аппарата.

Изменение положения во время продолжительной работы также поможет предотвратить появление усталости.

---


### Электрические, магнитные и электромагнитные поля (ЭМП)


1. Компания Royal Philips Electronics производит и продает различные изделия потребительского назначения, которые, как и любые электронные устройства, способны излучать и принимать электромагнитные сигналы.
2. Одним из ключевых принципов компании Philips является забота о здоровье и безопасности потребителей, а также соответствие продукции всем соответствующим законодательным требованиям и существующим стандартам безопасности воздействия ЭМП.
3. Philips стремится разрабатывать, производить и продавать изделия, не оказывающие отрицательного воздействия на здоровье.

4. Philips подтверждает, что при правильном обращении и использовании в указанных целях его изделия безопасны в соответствии с современными научными данными.
5. Philips активно участвует в разработке международных стандартов ЭМП и стандартов безопасности, что позволяет компании заранее применять эти стандарты при производстве изделий.


---

## Утилизация старого изделия

Данное изделие сконструировано и изготовлено из высококачественных материалов и компонентов, которые подлежат переработке и вторичному использованию. 

Маркировка символом перечеркнутого мусорного бака означает, что данное изделие подпадает под действие директивы Европейского Совета 2002/96/ЕС 

Узнайте о правилах местного законодательства по отдельной утилизации электротехнических и электронных изделий. Действуйте в соответствии с местными правилами и не выбрасывайте отработавшее изделие вместе с бытовыми отходами. Правильная утилизация отслужившего оборудования поможет предотвратить возможное вредное воздействие на окружающую среду и здоровье человека.

В изделии содержатся элементы питания, которые подпадают под действие директивы ЕС 2002/96/ЕС и не могут быть утилизированы вместе с бытовым мусором. Ознакомьтесь с местными правилами утилизации элементов питания. Правильная утилизация поможет предотвратить вредное воздействие на окружающую среду и здоровье человека. 

## 2 Системные требования

- ОС Windows® 7, Vista, XP; Mac OS® X 10.2.8 или более поздних версий
- Порт USB

### 3 Обзор функций

- 1 Правая и левая кнопки
- 2 Колесо прокрутки
- 3 Индикатор батареи
- 4 Ключ Nano Dongle
- 5 Оптический датчик
- 6 Выключатель питания
- 7 Отделение для батарей

---

Индикатор заряда батареи	Индикатор состояния
Питание включено	Загорается один раз
Низкий заряд аккумулятора	Мигает

---

### 4 Устранение неполадок

- Убедитесь, что ключ мыши Nano Dongle правильно подключен к USB-порту на компьютере.
- Убедитесь, что батарея не разряжена.
- Чтобы вывести мышь из спящего, нажмите правую или левую кнопку.



© Royal Philips Electronics N.V. 2010  
All rights reserved.

Specifications are subject to change  
without notice. Trademarks are the  
property of Koninklijke Philips Electronics  
N.V. or their respective owners.

V1.1

**CE 0197** 