

Register your product and get support at
www.philips.com/welcome

Netbook mouse
SPM6800



PT Manual do utilizador

PHILIPS

Philips Consumer Lifestyle

AQ95-56F-1240KR

2010

(Report No. / Numéro du Rapport)

(Year in which the CE mark is affixed / Année au cours de laquelle le marquage CE a été apposé)

EC DECLARATION OF CONFORMITY

(DECLARATION DE CONFORMITE CE)

We / Nous, PHILIPS CONSUMER LIFESTYLE B.V.

(Name / Nom de l'entreprise)

TUSSENDIEPEN 4, 9206 AD DRACHTEN, THE NETHERLANDS

(address / adresse)

Declare under our responsibility that the electrical product(s):

(Déclarons sous notre propre responsabilité que le(s) produit(s) électrique(s):)

PHILIPS

SPM6800/10

(brand name, nom de la marque)

(Type version or model, référence du modèle)

Wireless Notebook Mouse

(product description, description du produit)

To which this declaration relates is in conformity with the following harmonized standards:

(A laquelle cette déclaration se rapporte, est conforme aux normes harmonisées suivantes)

(title, number and date of issue of the standard / titre, numéro et date de parution de la norme)

EN 60950-1:2006+A11:2009
EN 301 440-1 V1.5.1:2009
EN 301 440-2 V1.2.1:2008
EN 301 489-1 V1.8.1:2008
EN 301 489-3 V1.4.1:2008
EN 55022:2006+A1:2007
EN 62311:2008

Following the provisions of :

(Conformément aux exigences essentielles et autres dispositions pertinentes de:)

1999/5/EC (R&TTE Directive) (Directive R&TTE 1999/5/CE)

And are produced under a quality scheme at least in conformity with ISO 9001 or CENELEC

Permanent Documents

(Et sont fabriqués conformément à une qualité au moins conforme à la norme ISO 9001 ou aux Documents Permanents CENELEC)

The Notified Body

TUV Rheinland Product Safety GmbH / CE0197

performed

Statement of Opinion

(L'Organisme Notifié)

(Name and number/nom et numéro)

(a effectué)

(description of intervention /
description de l'intervention)

And issued the certificate,

RT 60028588 0001

(et a délivré le certificat)

(certificate number / numéro du certificat)

Remarks:

(Remarques:)

Drachten, The Netherlands, 04.02.2010

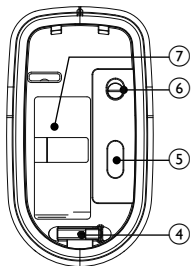
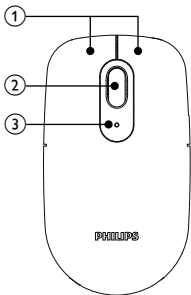
(place, date / lieu, date)

A.Speelman, Compliance Manager

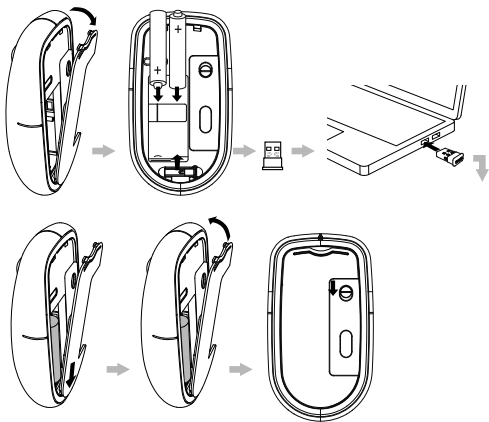
(signature, name and function / signature, nom et fonction)



1



2



1 Importante

Aviso de saúde

Os hábitos de trabalho incorrectos durante a utilização de um teclado ou rato podem resultar em desconforto ou lesões graves tais como lesões por esforço nas mãos, pulsos ou outras partes do corpo.

Quando está a trabalhar ou a jogar, é importante que evite posturas inadequadas e que posicione o seu corpo de forma confortável. Para além de aumentar a sua produtividade geral, isto pode ajudar a evitar doenças musculó-esqueléticas.


A alteração da sua postura durante tarefas prolongadas também pode ajudá-lo a evitar desconforto e fadiga.


Campos eléctricos, magnéticos e electromagnéticos (CEM)

1. A Royal Philips Electronics fabrica e comercializa muitos produtos de consumo que, tal como qualquer aparelho electrónico em geral, têm a capacidade de emitir e receber sinais electromagnéticos.
2. Um dos mais importantes princípios empresariais da Philips é a implementação de todas as medidas de saúde e segurança necessárias nos seus produtos, de forma a cumprir todos os requisitos legais aplicáveis, bem como normas dos CEM aplicáveis no momento de fabrico dos produtos.
3. A Philips está empenhada em desenvolver, produzir e comercializar produtos que não causem efeitos adversos na saúde.
4. A Philips confirma que se os seus produtos forem devidamente utilizados para o fim a que se destinam são seguros de utilizar, de acordo com as provas científicas actualmente disponíveis.

5. A Philips desempenha um papel activo no desenvolvimento de normas internacionais sobre CEM e segurança, permitindo à Philips incorporar previamente melhoramentos no processo de fabrico dos seus produtos.


Eliminação do seu antigo produto

O produto foi concebido e fabricado com materiais e componentes de alta qualidade, que podem ser reciclados e reutilizados. 

Quando este símbolo de um caixote de lixo com um traço por cima constar de um produto, significa que esse produto está abrangido pela Directiva Europeia 2002/96/CE. 

Informe-se acerca do sistema de recolha selectiva local para produtos eléctricos e electrónicos.

Proceda de acordo com as regulamentações locais e não elimine os seus antigos produtos juntamente com o lixo doméstico. A eliminação correcta do seu produto antigo evita potenciais consequências nocivas para o ambiente e para a saúde pública.

O produto contém pilhas abrangidas pela Directiva Europeia 2006/66/EC, as quais não podem ser eliminadas juntamente com os resíduos domésticos. Informe-se acerca dos regulamentos locais sobre a recolha separada de baterias uma vez que a eliminação correcta ajuda a evitar consequências negativas no meio ambiente e na saúde humana. 

2 Requisitos do sistema

- Windows® 7, Vista, XP; Mac OS® X 10.2.8 e superiores
- Porta USB

3 Descrição Geral das Funções

- ① Botões esquerdo e direito
- ② Roda de deslocamento
- ③ Indicador de bateria

- ④ Dongle nano
- ⑤ Sensor óptico
- ⑥ Interruptor de alimentação
- ⑦ Compartimento das pilhas

Estado da bateria	Estado do indicador
Carregada	Acende uma vez
Potência baixa	Intermitente

4 Resolução de problemas

- Certifique-se de que o dongle nano está bem encaixado na porta USB do seu computador.
- Assegure-se de que a bateria ainda tem potência.
- Quando o rato está em modo de espera, clique no botão direito/esquerdo para o activar.



© Royal Philips Electronics N.V. 2010
All rights reserved.

Specifications are subject to change
without notice. Trademarks are the
property of Koninklijke Philips Electronics
N.V. or their respective owners.

V1.1

CE 0197 