

Register your product and get support at  
[www.philips.com/welcome](http://www.philips.com/welcome)

Netbook mouse  
SPM6800



NL Gebruiksaanwijzing

**PHILIPS**

Philips Consumer Lifestyle

AQ95-56F-1240KR

2010

(Report No. / Numéro du Rapport)

(Year in which the CE mark is affixed / Année au cours de laquelle le marquage CE a été apposé)

## EC DECLARATION OF CONFORMITY

(DECLARATION DE CONFORMITE CE)

We / Nous, PHILIPS CONSUMER LIFESTYLE B.V.

(Name / Nom de l'entreprise)

TUSSENDIEPEN 4, 9206 AD DRACHTEN, THE NETHERLANDS

(address / adresse)

Declare under our responsibility that the electrical product(s):

(Déclarons sous notre propre responsabilité que le(s) produit(s) électrique(s):)

PHILIPS

SPM6800/10

(brand name, nom de la marque)

(Type version or model, référence ou modèle)

Wireless Notebook Mouse

(product description, description du produit)

To which this declaration relates is in conformity with the following harmonized standards:

(Auquel cette déclaration se rapporte, est conforme aux normes harmonisées suivantes)

(title, number and date of issue of the standard / titre, numéro et date de parution de la norme)

EN 60950-1:2006+A11:2009  
EN 301 440-1 V1.5.1:2009  
EN 301 440-2 V1.2.1:2008  
EN 301 489-1 V1.8.1:2008  
EN 301 489-3 V1.4.1:2008  
EN 55022:2006+A1:2007  
EN 62311:2008

Following the provisions of :

(Conformément aux exigences essentielles et autres dispositions pertinentes de:)

1999/5/EC (R&TTE Directive) (Directive R&TTE 1999/5/CE)

And are produced under a quality scheme at least in conformity with ISO 9001 or CENELEC

Permanent Documents

(Et sont fabriqués conformément à une qualité au moins conforme à la norme ISO 9001 ou aux Documents Permanents CENELEC)

The Notified Body

TUV Rheinland Product Safety GmbH / CE0197

performed

Statement of Opinion

(L'Organisme Notifié)

(Name and number/ nom et numéro)

(a effectué)

(description of intervention /

description de l'intervention)

And issued the certificate,

RT 60028588 0001

(et a délivré le certificat)

(certificate number / numéro du certificat)

Remarks:

(Remarques:)

Drachten, The Netherlands, 04.02.2010

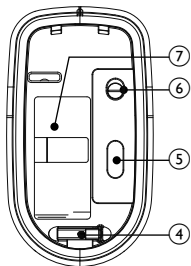
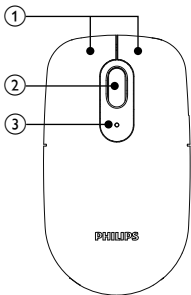
(place, date / lieu, date)

A. Speelman, Compliance Manager

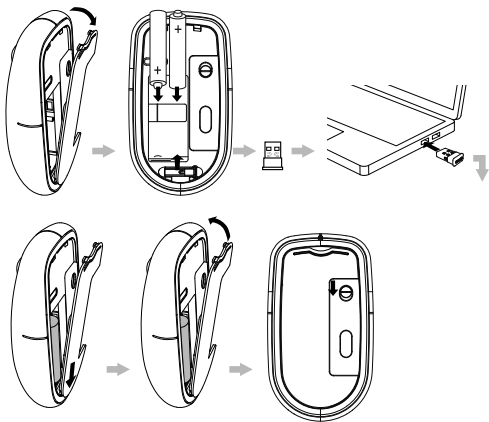
(signature, name and function / signature, nom et fonction)



1



2



# 1 Belangrijk

---

## Gezondheidswaarschuwing

Verkeerde werkgewoonten tijdens het gebruik van een toetsenbord of muis kunnen leiden tot ongemakken of serieuze klachten zoals overbelasting van uw handen, polsen of andere lichaamsdelen.

Het is belangrijk dat u ongemakkelijke houdingen vermijdt en uw lichaam comfortabel positioneert, of u nu werkt of ontspant. Dit kan niet alleen uw productiviteit verhogen, maar ook bijdragen aan het voorkomen van RSI (Repetitive Strain Injury).

U kunt ongemak en vermoeidheid ook helpen te voorkomen door tijdens lange taken uw houding te veranderen.

---


## Elektrische, magnetische en elektromagnetische velden (“EMF”)

1. Royal Philips Electronics maakt en verkoopt vele consumentenproducten die net als andere elektronische apparaten elektromagnetische signalen kunnen uitstralen en ontvangen.
2. Een van de belangrijkste principes van Philips is ervoor te zorgen dat al onze producten beantwoorden aan alle geldende vereisten inzake gezondheid en veiligheid en ervoor te zorgen dat onze producten ruimschoots voldoen aan de EMF-normen die gelden op het ogenblik dat onze producten worden vervaardigd.
3. Philips streeft ernaar geen producten te ontwikkelen, produceren en op de markt te brengen die schadelijk kunnen zijn voor de gezondheid.
4. Philips bevestigt dat als zijn producten correct voor het daartoe bestemde gebruik worden aangewend, deze volgens de nieuwste wetenschappelijke onderzoeken op het moment van de publicatie van deze handleiding veilig zijn om te gebruiken.

5. Philips speelt een actieve rol in de ontwikkeling van internationale EMF- en veiligheidsnormen, wat Philips in staat stelt in te spelen op toekomstige normen en deze tijdig te integreren in zijn producten.

---


## Uw oude product weggooien

Uw product is vervaardigd van kwalitatief hoogwaardige materialen en onderdelen, welke gerecycled en opnieuw gebruikt kunnen worden. 

Als u op uw product een doorstreepte afvalcontainer op wieltjes ziet, betekent dit dat het product valt onder de EU-richtlijn 2002/96/EG. 

Informeer naar het plaatselijke systeem voor de gescheiden inzameling van elektrische en elektronische producten.

Houd u aan de plaatselijke regels en gooi uw oude producten niet samen met uw gewone, huishoudelijke afval weg. Als u oude producten correct verwijdert, voorkomt u negatieve gevolgen voor het milieu en de volksgezondheid.

Uw product bevat batterijen die, overeenkomstig de Europese richtlijn 2006/66/EG, niet bij het gewone huishoudelijke afval mogen worden weggegooid. Win informatie in over de lokale wetgeving omtrent de gescheiden inzameling van batterijen. Door u op de juiste wijze van de batterijen te ontdoen, voorkomt u negatieve gevolgen voor het milieu en de volksgezondheid. 

## 2 Systeemvereisten

- Windows® 7, Vista, XP; Mac OS® X 10.2.8 en hoger
- USB-poort

## 3 Functieoverzicht

- ① Knoppen voor links- en rechtsklikken
- ② Scrolwiel
- ③ Batterijlampje
- ④ Nano-dongle

- ⑤ Optische sensor
- ⑥ Aan-uitknop
- ⑦ Batterijcompartiment

Batterijstatus	Status indicator
Schakel de speler in	Eén keer knipperen
Batterij bijna leeg	Knippert

## 4 Problemen oplossen

- Zorg ervoor dat de Nano-dongle van uw muis goed in de USB-poort van uw computer is gestoken.
- Zorg ervoor dat de batterij voldoende opgeladen is.
- Als de muis in de slaapmodus staat, drukt u op de linker-/rechterknop om de muis te activeren.



© Royal Philips Electronics N.V. 2010  
All rights reserved.

Specifications are subject to change  
without notice. Trademarks are the  
property of Koninklijke Philips Electronics  
N.V. or their respective owners.

V1.1

CE 0197 