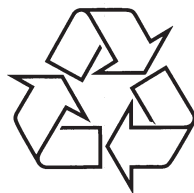


Užregistruokite savo prietaisą ir gaukite
pagalbą internete
www.philips.com/welcome

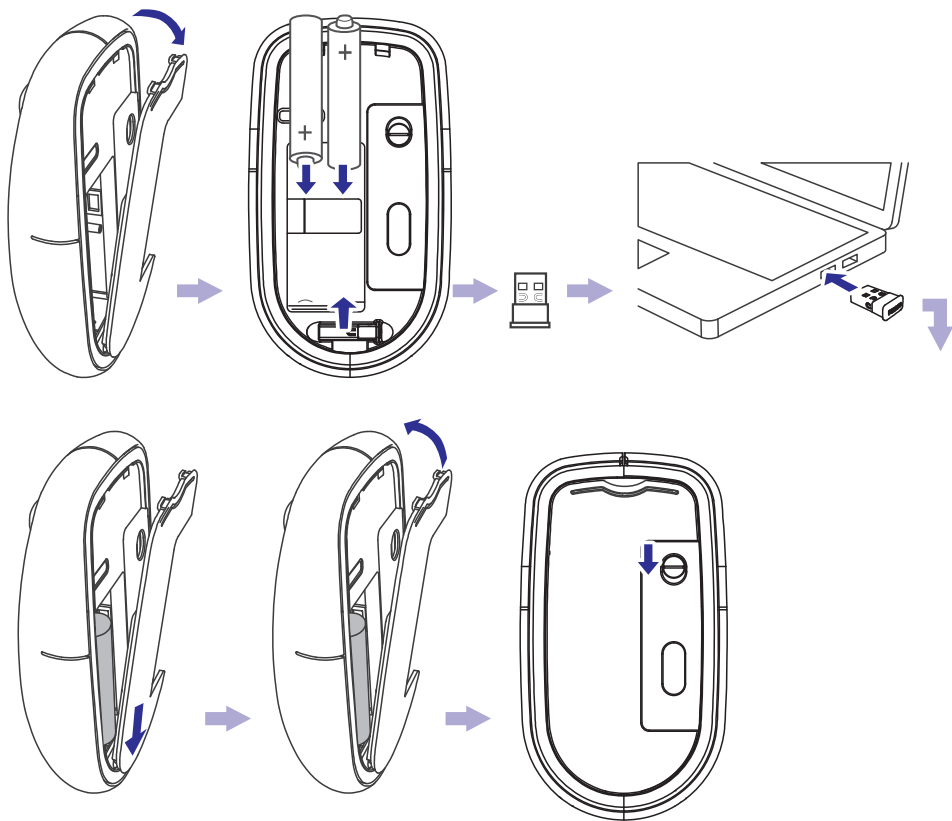
Kompiuterio pelė **SPM 6800**



Daugiau apie firmos "Philips" gaminius galite sužinoti
pasauliniame Interneto tinkle. Svetainės adresas:
<http://www.philips.com>

Naudojimosi instrukcijų knygelė

SCHEMAS



© Royal Philips Electronics N.V. 2010

Visos teisės saugomos.

Charakteristikos gali keistis be išankstinio įspėjimo. Prekių ženklai yra Koninklijke Philips Electronics N.V. ar jų atitinkamų savininkų nuosavybė.

4. PROBLEMŲ SPRENDIMAS

- Įsitinkite, kad jūsų pelės Nano Dongle yra teisingai prijungtas prie jūsų kompiuterio USB lizdo.
- Įsitinkite, kad baterijos neišsekę.
- Kai pelė yra budėjimo režime, spauskite dešinį / kairį mygtuką norėdami ją „pažadinti“.

1. SVARBU

Sveikatos įspėjimas

Neteisingi darbo įpročiai naudojant klaviatūrą ar pelę gali sukelti diskomfortą ar sunkius sužalojimus, tokius kaip rankos, riešo ar kitų kūno dalių patempimas.

Dirbdami ar žaisdami, venkite nepatogių pozų ir sėdėkite patogiai. Tai ne tik pagerins jūsų produktyvumą, bet ir leis išvengti raumenų ir kaulų pažeidimų.

Dirbdami ilgą laiką, keiskite pozą – tai padės jums išvengti diskomforto ir nuovargio.

Elektriniai, magnetiniai ir elektromagnetiniai laukai (EMF)

1. Royal Philips Electronics gamina ir parduoda daugybę į naudotoją orientuotų produktų, kurie paprastai, kaip ir visi kiti elektroniniai prietaisai turi galimybę skleisti ir priimti elektromagnetinius signalus.
2. Vienas iš pagrindinių Philips verslo principų yra imtis visų reikalingų sveikatos ir saugumo priemonių gaminant produktus, atitikti visus atitinkamus teisinius bei EMF reikalavimus produkto pagaminimo metu.
3. Philips vysto, gamina ir parduoda produktus, kurie neturi neigiamos įtakos sveikatai.
4. Philips garantuoja, kad jei prietaisai naudojami teisingai ir pagal paskirtį, jie yra saugūs naudoti, pagal šiuo metu turimus mokslo duomenis.
5. Philips aktyviai dalyvauja kuriant tarptautinius EMF standartus, tad gali numatyti tolimesnius reikalavimus standartinei produkcijai ir iš karto juos taikyti.

... SVARBU

Seno produkto išmetimas

Jūsų produktas pagamintas iš aukštos kokybės medžiagų ir komponentų, kurie gali būti perdirbti arba naudojami dar kartą.

Kai šis perbraukto konteinerio simbolis nurodomas ant produkto, tai reiškia, kad produktas yra atitinkantis Europos direktyvą 2002/96/EC.

Prašome pasidomėti apie vietinę elektroninių atliekų surinkimo sistemą.

Laikykitės vietinių taisyklių ir nemeskite seno produkto kartu su kitomis namų apyvokos šiukšlėmis. Teisingas atsikratymas senu produktu padės sumažinti neigiamas pasekmes gamtai ir žmonių sveikatai.

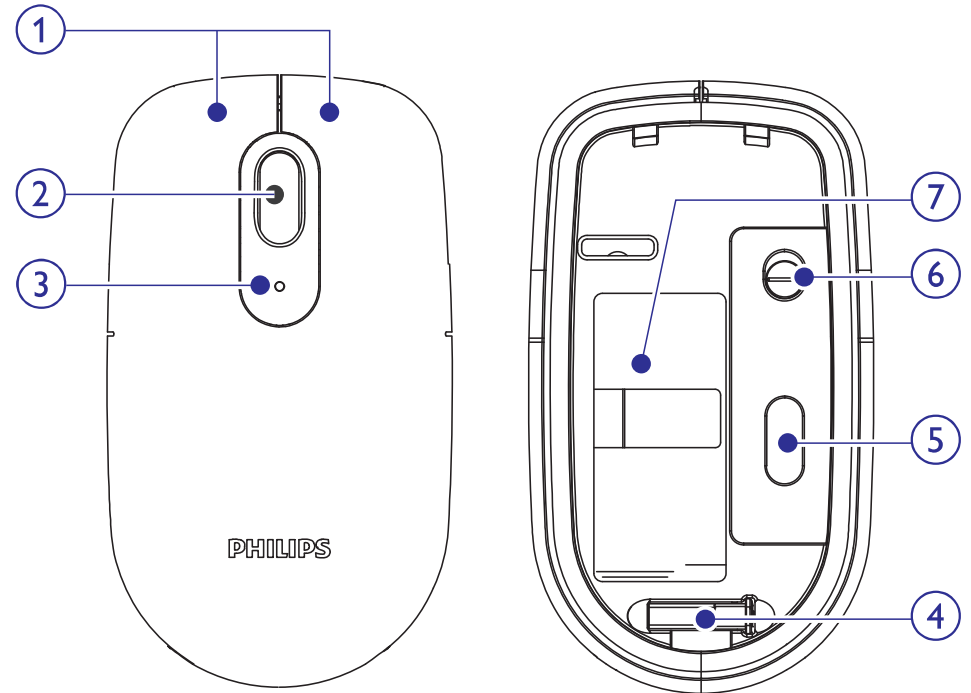
Jūsų prietaise yra naudojamos baterijos, atitinkančios Europos direktyvą 2006/66/EC, jų negalima atsikratyti kartu su kitomis namų apyvokos šiukšlėmis.

Prašome pasidomėti apie vietinę baterijų surinkimo sistemą.

Laikykitės vietinių taisyklių ir nemeskite senų baterijų kartu su kitomis namų apyvokos šiukšlėmis.



3. FUNKCIJŲ APŽVALGA



1. Kairys ir dešinys mygtukai
2. Ratukas
3. Baterijos indikatorius
4. Nano Dongle
5. Optinis sensorius
6. Įjungimo mygtukas
7. Baterijų skyrelis

Baterijų būseną	Indikatoriaus būseną
Įjungta	Vieną kartą sumirksi
Energija baigia išsekti	Mirksi

2. SISTEMOS REIKALAVIMAI

- Windows ® 7, Vista, XP; Mac OS ® x 10.2.8 ir naujesni
- USB lizdas