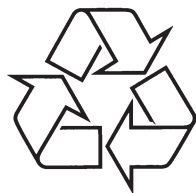


Reģistrējiet Jūsu preci un iegūstiet atbalstu
www.philips.com/welcome

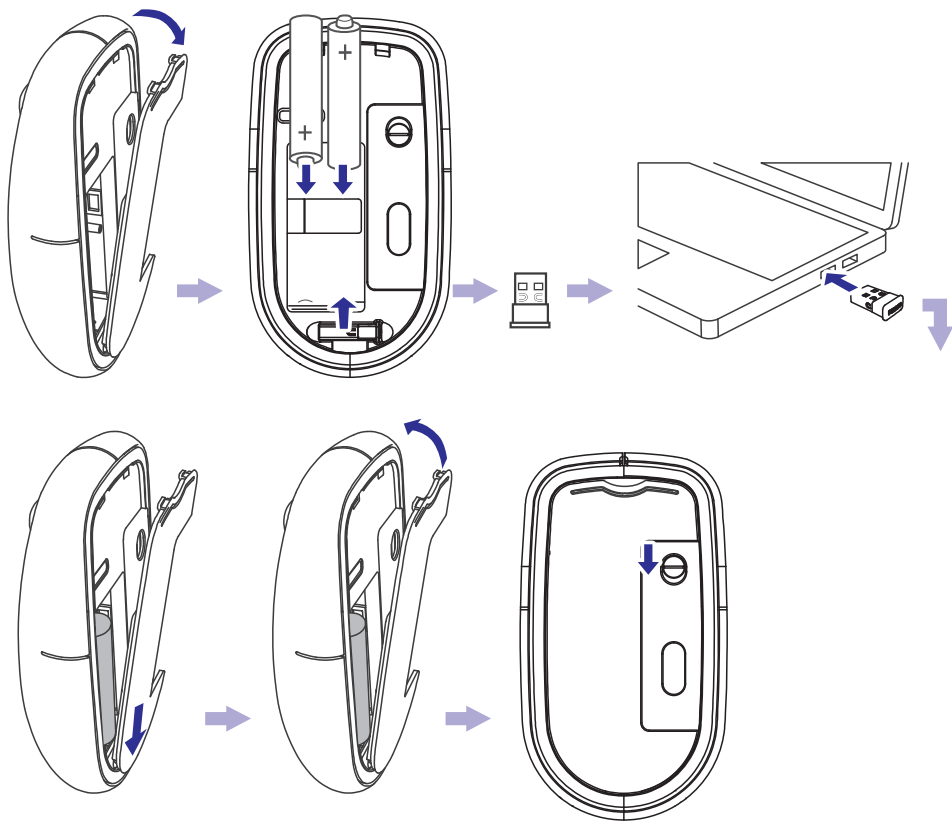
'Netbook' pele
SPM 6800



Tiecieties ar Philips Internetā
<http://www.philips.com>

Lietošanas instrukcija

ATTĒLI



©Royal Philips Electronics N.V.2010

Visas tiesības rezervētas.

Specifikācijas var mainīties bez brīdinājuma. Zīmoli ir Koninklijke Philips Electronics vai to attiecīgo īpašnieku īpašums.

4. TRAUČĒJUMU NOVĒRŠANA

- Pārliecinieties, ka Jūsu peles 'Nano Dongle' (raidītājs/uztvērējs) ir kārtīgi pieslēgts datora USB portam.
- Pārliecinieties, ka baterija ir uzlādēta.
- Ja pele ir miega režīmā, spiediet labo/kreiso taustiņu, lai to pamodinātu.

1. SVARĪGI

Brīdinājums par veselību

Nepareizi darba paradumi, lietojot klaviatūru vai peli, var izraisīt diskomfortu vai nopietnu savainojumu kā sāpes rokās, locītavās vai citās ķermeņa daļās.

Gan darbā, gan atpūtā, ir svarīgi izvairīties no neērtām pozām un novietot ķermeni komfortabli. Tas var ne tikai uzlabot vispārējo produktivitāti, tas var palīdzēt izvairīties no muskuļu-skeleta traucējumiem.

Pozas maiņa pēc ilgākiem uzdevumiem arī var palīdzīt izvairīties no diskomforta un noguruma.

Elektriskie, magnētiskie un elektromagnētiskie lauki (EMF)

1. Koninklijke Philips Electronics N.V. ražo un pārdod daudz patērētājiem domātas preces, kas, kā jebkura elektriska ierīce, var pārraidīt un uztvert elektro magnētiskos signālus.
2. Viens no vadošajiem Philips Biznesa principiem ir pieņemt visus nepieciešamos veselības un drošības mērus mūsu ierīcēm, lai tās atbilst visām prasībām un iekļaujas EMF standartos, kas piemērojami preču ražošanas brīdī.
3. Philips ir apņēmis attīstīt, ražot un tirgot preces, kam nav negatīvas ietekmes uz veselību.
4. Philips apstiprina, ka tā preces labi kalpo to lietošanas mērķiem, ir drošas lietošanā, saskaņā ar mūsdienās pieejamajiem zinātniskajiem pētījumu rezultātiem.
5. Philips spēlē aktīvu lomu starptautisko EMF un drošības standartu izstrādāšanā, padarot iespējamu pielietot Philips precēs papildus uzlabojumus un standartizējumus vēl pirms tie ir pieņemti.

... SVARĪGI

Vecās preces izmešana

Jūsu prece ir veidota un ražota, izmantojot augstas kvalitātes materiālus un sastāvdaļas, ko var pārstrādāt un lietot atkārtoti.

Ja precei ir pievienots šis pārsvītrotās riteņotās miskastes simbols, tas nozīmē, ka prece atbilst Eiropas Direktīvai 2002/96/EC.

Apziniet vietējo atsevišķās savākšanas sistēmu elektiskām un elektroniskām precēm.

Pīkojieties saskaņā ar vietējiem noteikumiem un neizmetiet vecās preces kopā ar sadzīves atkritumiem. Pareiza vecās preces izmešana palīdz novērst potenciālas negatīvas sekas apkārtējai videi un cilvēku veselībai.

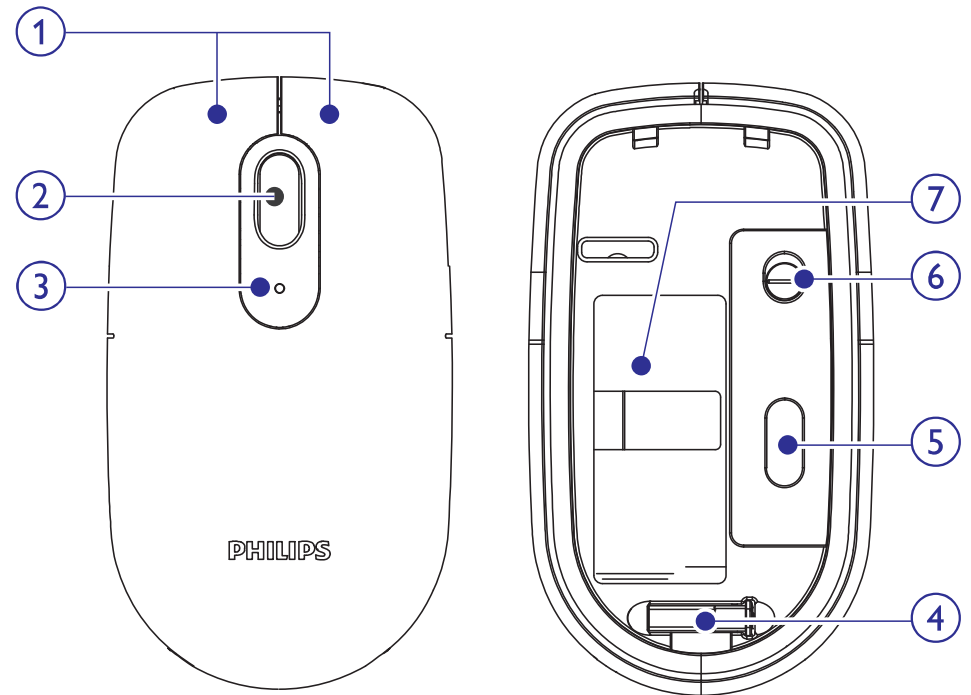
Jūsu prece satur baterijas, kas atbilst Eiropas Direktīvai 2006/66/EC, ko nedrīkst izmest ar sadzīves atkritumiem. Apziniet vietējos noteikumus par bateriju atsevišķo savākšanu, jo pareiza bateriju izmešana palīdz novērst negatīvas sekas apkārtējai videi un cilvēku veselībai.



2. SISTĒMAS PRASĪBAS

- Windows ®7, Vista, XP, Mac OS® X 10.2.8 un jaunākas
- USB ports

3. FUNKCIJU PĀRSKATS



1. Kreisais un labais klikšķa taustiņi
2. Ritināšanas ripa
3. Baterijas indikators
4. 'Nano Dongle' (raidītājs/uztvērējs)
5. Optiskais sensors
6. Ieslēgšanas slēdzis
7. Bateriju nodalījums

Baterijas statuss	Indikatora statuss
Ieslēdzot ar pilnu bateriju	Nomirkšķinās vienreiz.
Zems uzlādes līmenis	Mirkšķinās