

Register your product and get support at
www.philips.com/welcome

Netbook mouse
SPM6800



IT Manuale utente

PHILIPS

Philips Consumer Lifestyle

AQ95-56F-1240KR

2010

(Report No. / Numéro du Rapport)

(Year in which the CE mark is affixed / Année au cours de laquelle le marquage CE a été apposé)

EC DECLARATION OF CONFORMITY

(DECLARATION DE CONFORMITE CE)

We / Nous, PHILIPS CONSUMER LIFESTYLE B.V.

(Name / Nom de l'entreprise)

TUSSENDIEPEN 4, 9206 AD DRACHTEN, THE NETHERLANDS

(address / adresse)

Declare under our responsibility that the electrical product(s):

(Déclarons sous notre propre responsabilité que le(s) produit(s) électrique(s):)

PHILIPS

SPM6800/10

(brand name, nom de la marque)

(Type version or model, référence du modèle)

Wireless Notebook Mouse

(product description, description du produit)

To which this declaration relates is in conformity with the following harmonized standards:

(Auquel cette déclaration se rapporte, est conforme aux normes harmonisées suivantes)

(title, number and date of issue of the standard / titre, numéro et date de parution de la norme)

EN 60950-1:2006+A1:2009
EN 301 440-1 V1.5.1:2009
EN 301 440-2 V1.2.1:2008
EN 301 489-1 V1.8.1:2008
EN 301 489-3 V1.4.1:2008
EN 55022:2006+A1:2007
EN 62311:2008

Following the provisions of :

(Conformément aux exigences essentielles et autres dispositions pertinentes de:)

1999/5/EC (R&TTE Directive) (Directive R&TTE 1999/5/CE)

And are produced under a quality scheme at least in conformity with ISO 9001 or CENELEC

Permanent Documents

(Et sont fabriqués conformément à une qualité au moins conforme à la norme ISO 9001 ou aux Documents Permanents CENELEC)

The Notified Body

TUV Rheinland Product Safety GmbH / CE0197

performed

Statement of Opinion

(L'Organisme Notifié)

(Name and number/nom et numéro)

(a effectué)

(description of intervention /
description de l'intervention)

And issued the certificate,

RT 60028588 0001

(et a délivré le certificat)

(certificate number / numéro du certificat)

Remarks:

(Remarques:)

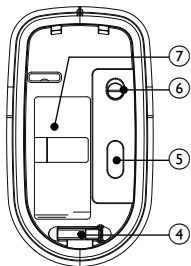
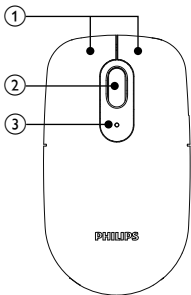
Drachten, The Netherlands, 04.02.2010

(place, date / lieu, date)

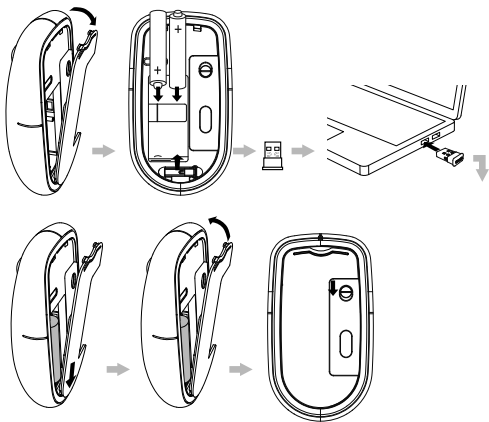
A.Speelman, Compliance Manager

(signature, name and function / signature, nom et fonction)

1



2



1 Importante

Avviso sulla salute


Abitudini lavorative errate nell'uso di tastiera o mouse possono causare a disagi o dolori gravi come l'eccessivo affaticamento di mani, polsi e altre parti del corpo.


Sia che si lavori o si giochi, è importante evitare posture innaturali ed è quindi necessario assumere una corretta posizione del corpo. Questo non solo può migliorare la produttività generale, ma può anche contribuire ad evitare dolori muscolo-scheletrici. Cambiare posizione durante le attività prolungate può ulteriormente contribuire a ridurre il disagio e la fatica.

Campi elettrici, magnetici ed elettromagnetici (EMF)

1. Royal Philips Electronics produce e distribuisce al dettaglio diversi prodotti e apparecchi elettronici che emettono e ricevono segnali elettromagnetici.
2. Uno dei principi aziendali cardine di Philips prevede l'adozione di tutte le misure sanitarie e di sicurezza volte a rendere i propri prodotti conformi a tutte le regolamentazioni e a tutti gli standard EMF in vigore al momento della produzione dell'apparecchio.
3. In base a tale principio, Philips sviluppa, produce e commercializza prodotti che non hanno effetti negativi sulla salute.
4. Garantisce pertanto che i propri prodotti, se utilizzati nelle modalità previste, sono da ritenersi sicuri in base ai dati scientifici attualmente disponibili.
5. Philips si impegna attivamente nello sviluppo di standard EMF e di sicurezza internazionali. In questo modo, è in grado di anticipare i risultati della standardizzazione e di garantirne l'integrazione nei propri prodotti.


Smaltimento del prodotto

Questo prodotto è stato progettato e realizzato con materiali e componenti di alta qualità, che possono essere riciclati e riutilizzati. 

Quando su un prodotto si trova il simbolo del bidone dei rifiuti con una croce, significa che tale prodotto è soggetto alla Direttiva Europea 2002/96/CE. 

Informarsi sul sistema di raccolta differenziata in vigore per i prodotti elettrici ed elettronici.

Agire come stabilito dalle normative locali e non smaltire i vecchi prodotti con la normale spazzatura. Il corretto smaltimento dei prodotti non più utilizzabili aiuta a prevenire l'inquinamento ambientale e possibili danni alla salute.

Il prodotto funziona con batterie che rientrano nella direttiva europea 2006/66/CE e che non possono essere smaltite con i normali rifiuti domestici. Informarsi sulle normative locali relative alla raccolta differenziata delle batterie: un corretto smaltimento permette di evitare conseguenze negative per l'ambiente e la salute. 

2 Requisiti di sistema

- Windows® 7, Vista, XP; Mac OS® X 10.2.8 e superiore
- Porta USB

3 Panoramica delle funzioni

- ① Pulsanti destra/sinistra
- ② Rotellina di scorrimento
- ③ Indicatore di stato della batteria
- ④ Nano Dongle
- ⑤ Sensore ottico
- ⑥ Interruttore dell'alimentazione
- ⑦ Scoperto batterie

Stato batteria	Indicatore di stato
Accendere il dispositivo	Lampeggia una volta
Batteria scarica	Intermittente

4 Risoluzione dei problemi

- Verificare che il Nano Dongle sia correttamente inserito nella relativa porta USB del computer.
- Verificare che la batteria sia carica.
- Quando il mouse è in modalità di spegnimento, premere il pulsante destro/sinistro per attivarlo.



© Royal Philips Electronics N.V. 2010
All rights reserved.

Specifications are subject to change
without notice. Trademarks are the
property of Koninklijke Philips Electronics
N.V. or their respective owners.

V1.1

