

Register your product and get support at  
[www.philips.com/welcome](http://www.philips.com/welcome)

Netbook mouse  
SPM6800



CS Příručka pro uživatele

**PHILIPS**

Philips Consumer Lifestyle

AQ95-56F-1240KR

2010

(Report No. / Numéro du Rapport)

(Year in which the CE mark is affixed / Année au cours de laquelle le marquage CE a été apposé)

## EC DECLARATION OF CONFORMITY

(DECLARATION DE CONFORMITE CE)

We / Nous, PHILIPS CONSUMER LIFESTYLE B.V.

(Name / Nom de l'entreprise)

TUSSENDIEPEN 4, 9206 AD DRACHTEN, THE NETHERLANDS

(address / adresse)

Declare under our responsibility that the electrical product(s):

(Déclarons sous notre propre responsabilité que le(s) produit(s) électrique(s):)

PHILIPS

SPM6800/10

(brand name, nom de la marque)

(Type version or model, référence du modèle)

Wireless Notebook Mouse

(product description, description du produit)

To which this declaration relates is in conformity with the following harmonized standards:

(Auquel cette déclaration se rapporte, est conforme aux normes harmonisées suivantes)

(title, number and date of issue of the standard / titre, numéro et date de parution de la norme)

EN 60950-1:2006+A1:2009  
EN 301 440-1 V1.5.1:2009  
EN 301 440-2 V1.2.1:2008  
EN 301 489-1 V1.8.1:2008  
EN 301 489-3 V1.4.1:2008  
EN 55022:2006+A1:2007  
EN 62311:2008

Following the provisions of :

(Conformément aux exigences essentielles et autres dispositions pertinentes de:)

1999/5/EC (R&TTE Directive) (Directive R&TTE 1999/5/CE)

And are produced under a quality scheme at least in conformity with ISO 9001 or CENELEC

Permanent Documents

(Et sont fabriqués conformément à une qualité au moins conforme à la norme ISO 9001 ou aux Documents Permanents CENELEC)

The Notified Body TUV Rheinland Product Safety GmbH / CE0197 performed Statement of Opinion

(L'Organisme Notifié)

(Name and number/nom et numéro)

(a effectué)

(description of intervention /

description de l'intervention)

And issued the certificate, RT 60028588 0001

(et a délivré le certificat)

(certificate number / numéro du certificat)

Remarks:

(Remarques:)

Drachten, The Netherlands, 04.02.2010

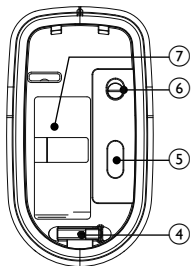
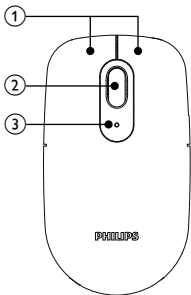
(place, date / lieu, date)

A.Speelman, Compliance Manager

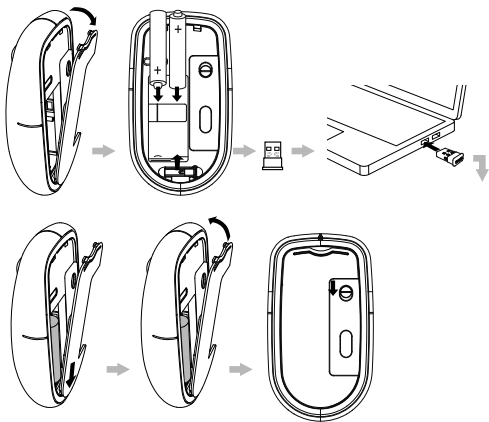
(signature, name and function / signature, nom et fonction)



1



2



# 1 Důležité informace

---

## Upozornění

Nesprávné pracovní návyky při používání klávesnice nebo myši mohou mít za následek nepohodlí nebo vážné poranění, např. únavu rukou, zápěstí nebo jiných částí těla.

Při práci nebo hraní je důležité nezaujímat nevhodné pozice. Zaujměte pohodlnou pozici. Nejenom že tak zlepšíte svou celkovou produktivitu, ale též tak pomůžete předejít muskuloskeletálním poruchám (MDS). Proti nepohodlí a únavě může během dlouhých úkolů pomoci změna pozice.

---

## Elektrická, magnetická a elektromagnetická pole (EMP)

1. Společnost Royal Philips Electronics vyrábí a prodává mnoho výrobků určených pro spotřebitele, které stejně jako jakýkoli jiný elektronický přístroj mají obecně schopnost vysílat a přijímat elektromagnetické signály.
2. Jednou z předních firemních zásad společnosti Philips je zajistit u našich výrobků všechna potřebná zdravotní a bezpečnostní opatření, splnit veškeré příslušné požadavky stanovené zákonem a dodržet všechny standardy EMF platné v době jejich výroby.
3. Společnost Philips usiluje o vývoj, výrobu a prodej výrobků bez nepříznivých vlivů na lidské zdraví.
4. Společnost Philips potvrzuje, že pokud se s jejími výrobky správně zachází a používají se pro zamýšlený účel, je podle současného stavu vědeckého poznání jejich použití bezpečné.
5. Společnost Philips hraje aktivní roli ve vývoji mezinárodních standardů EMF a bezpečnostních norem, díky čemuž dokáže předvídat další vývoj ve standardizaci a rychle jej promítnout do svých výrobků.

## Likvidace starého výrobku

Výrobek je navržen a vyroben z vysoce kvalitního materiálu a součástí, které je možné recyklovat.



Pokud je výrobek označen tímto symbolem přeškrtnutého kontejneru, znamená to, že výrobek podléhá směrnici EU 2002/96/ES.



Zjistěte si informace o místním systému sběru tříděného odpadu elektrických a elektronických výrobků.

Postupujte podle místních nařízení a nelikvidujte staré výrobky spolu s běžným komunálním odpadem. Správná likvidace starého výrobku pomáhá předejít možným negativním dopadům na životní prostředí a zdraví lidí.

Výrobek obsahuje baterie podléhající směrnici EU 2006/66/EC, které nelze odkládat do běžného komunálního odpadu. Informujte se o místních pravidlech o sběru baterií, neboť správná likvidace pomáhá předejít nepříznivým účinkům na životní prostředí a lidské zdraví.



## 2 Požadavky na systém

- Windows® 7, Vista, XP; Mac OS® X 10.2.8 a novější
- Port rozhraní USB

## 3 Přehled funkcí

- ① Tlačítka pro kliknutí levým a pravým tlačítkem
- ② Kolečko pro rychlou navigaci
- ③ Indikátor baterie
- ④ Nano Dongle
- ⑤ Optický senzor
- ⑥ Vypínač
- ⑦ Příhrádka na baterie

Stav baterie	Indikátor stavu
Zapnutí	Jedno bliknutí
Vybitá baterie	Blikání

## 4 Řešení problémů

- Ujistěte se, že je miniaturní hardwarový klíč myši řádně připojen k portu rozhraní USB počítače.
- Ujistěte se, že baterie není vybitá.
- Je-li myš v režimu spánku, probudíte ji stisknutím levého/pravého tlačítka.



© Royal Philips Electronics N.V. 2010  
All rights reserved.

Specifications are subject to change  
without notice. Trademarks are the  
property of Koninklijke Philips Electronics  
N.V. or their respective owners.

V1.1

